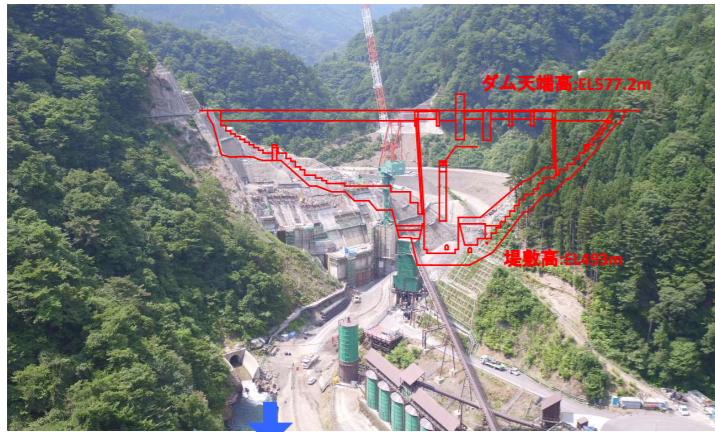


岐阜県 内ヶ谷ダム 工事進捗状況(令和3年7月末現在)

ダムサイト状況

① ダムサイト状況(下流上空より望む)



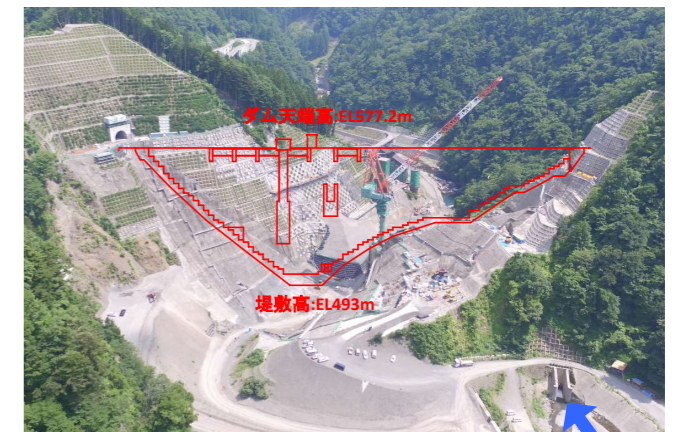
② ダムサイト右岸状況(左岸上空より望む)



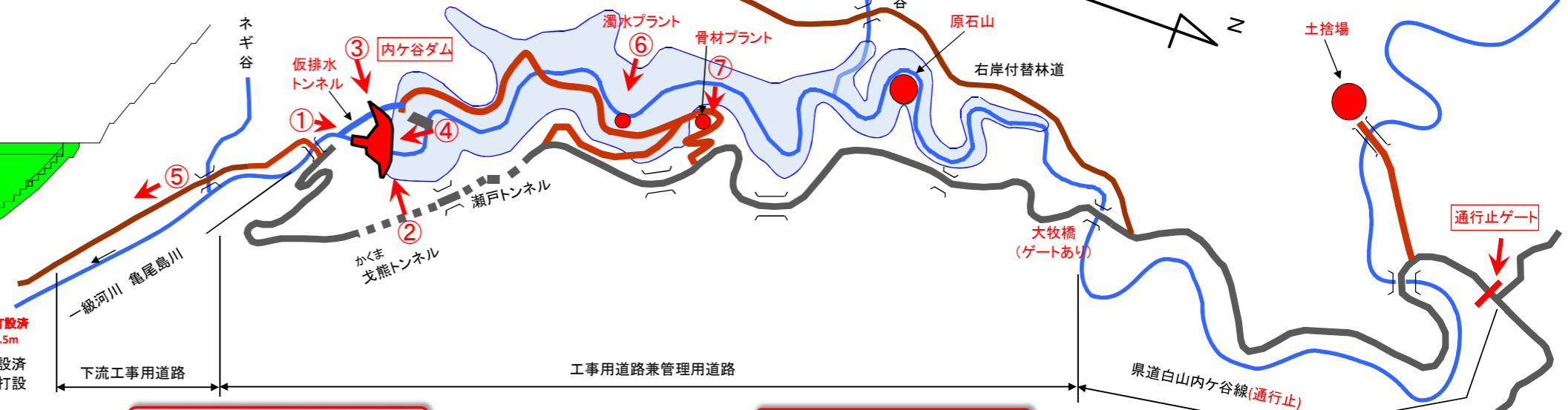
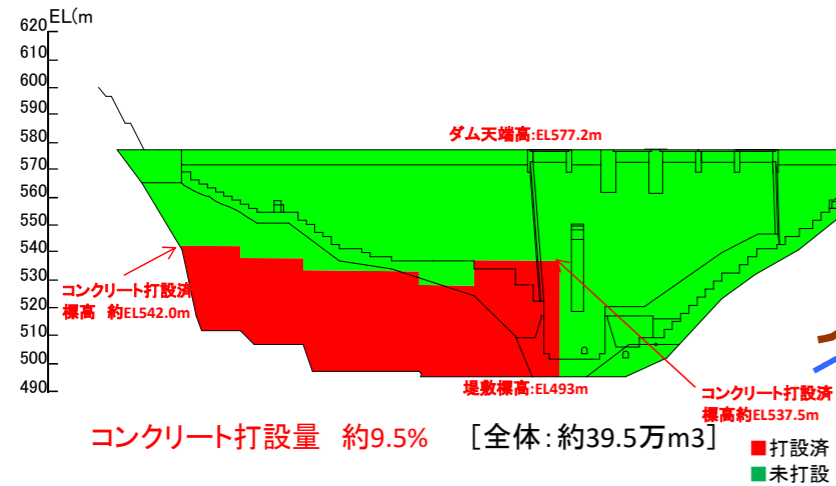
③ ダムサイト左岸状況(右岸上空より望む)



④ ダムサイト状況(上流上空より望む)



コンクリート打設進捗状況(R3.7末時点)



工事用道路状況

⑤ 下流工事用道路状況



濁水プラント稼働状況

⑥ 濁水プラント稼働状況



骨材製造で水洗浄に使用した後の泥水をきれいにして川へ放流しています。

仮設設備状況

⑦ 骨材製造設備稼働状況



県道白鳥板取線
内ヶ谷トンネル
至ぎふ大和IC