

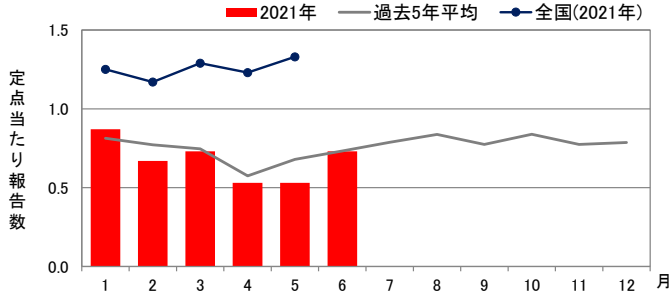
◆ 性器クラミジア感染症

<男性>

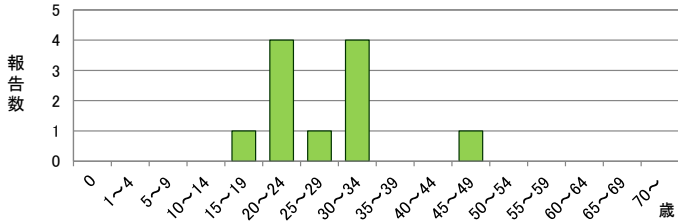
報告数

	県全体	保健所別							
		岐阜市	岐阜	西濃	関	可茂	東濃	恵那	飛騨
4月	8	1	5	-	-	1	-	-	1
5月	8	-	5	3	-	-	-	-	-
6月	11	5	4	1	-	-	-	-	1
推移	↗	↗							↗

月推移



年齢階級別報告数(6月)

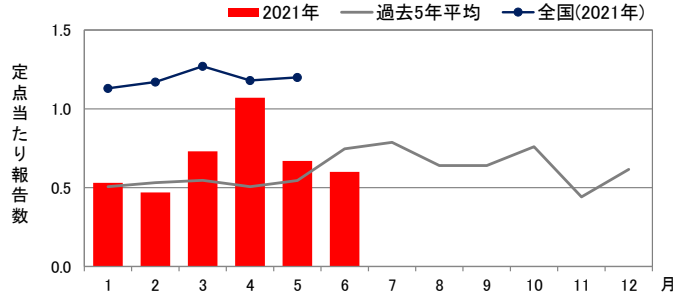


<女性>

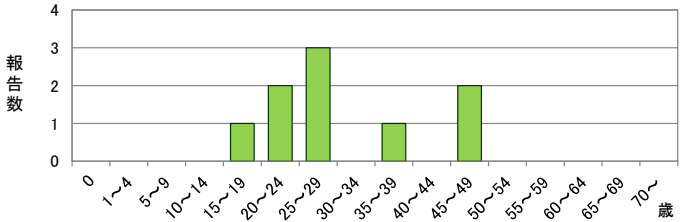
報告数

	県全体	保健所別							
		岐阜市	岐阜	西濃	関	可茂	東濃	恵那	飛騨
4月	16	8	1	3	2	2	-	-	-
5月	10	3	1	3	-	2	-	1	-
6月	9	5	1	2	-	1	-	-	-
推移		↘							

月推移



年齢階級別報告数(6月)



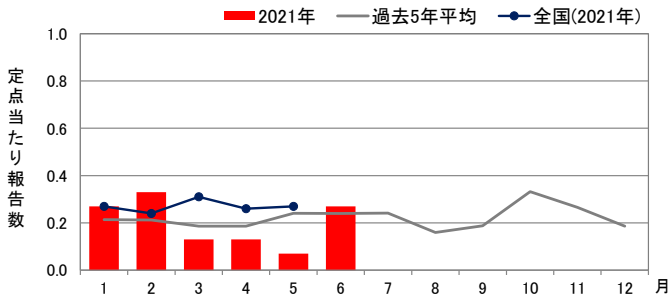
◆ 性器ヘルペスウイルス感染症

<男性>

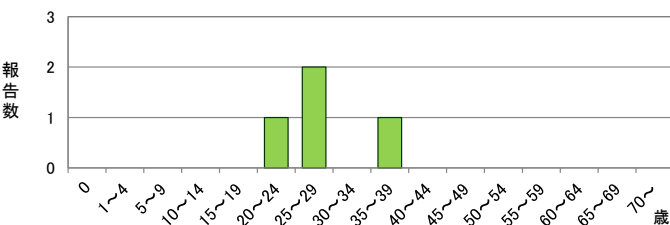
報告数

	県全体	保健所別							
		岐阜市	岐阜	西濃	関	可茂	東濃	恵那	飛騨
4月	2	-	1	-	-	-	-	-	1
5月	1	-	1	-	-	-	-	-	-
6月	4	1	3	-	-	-	-	-	-
推移	↗	↗	↗						

月推移



年齢階級別報告数(6月)

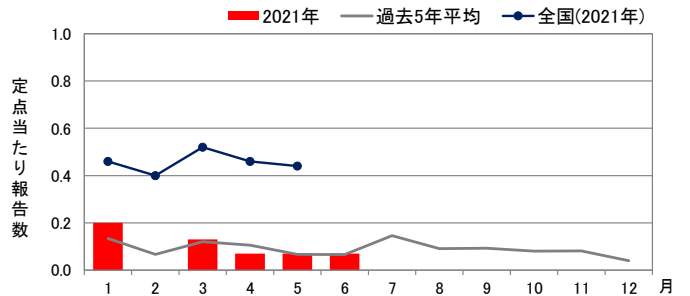


<女性>

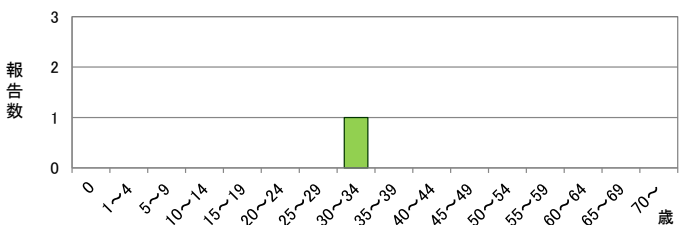
報告数

	県全体	保健所別							
		岐阜市	岐阜	西濃	関	可茂	東濃	恵那	飛騨
4月	1	-	1	-	-	-	-	-	-
5月	1	-	1	-	-	-	-	-	-
6月	1	-	-	-	-	-	1	-	-
推移							↗		

月推移



年齢階級別報告数(6月)



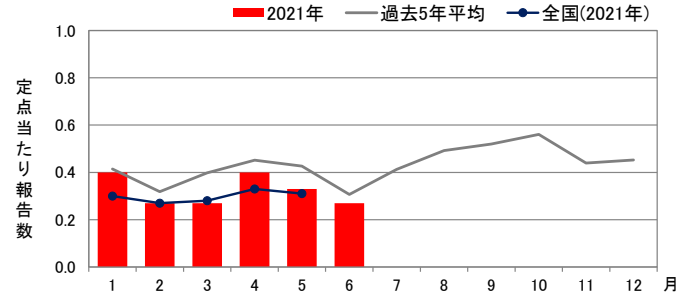
◆ 尖圭コンジローマ

<男性>

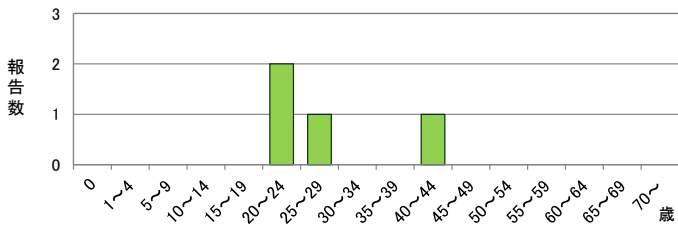
報告数

	県全体	保健所別							
		岐阜市	岐阜	西濃	関	可茂	東濃	恵那	飛騨
4月	6	-	2	-	-	-	-	-	4
5月	5	1	2	-	-	-	-	-	2
6月	4	-	3	-	-	-	-	-	1
推移			↘						

月推移



年齢階級別報告数 (6月)

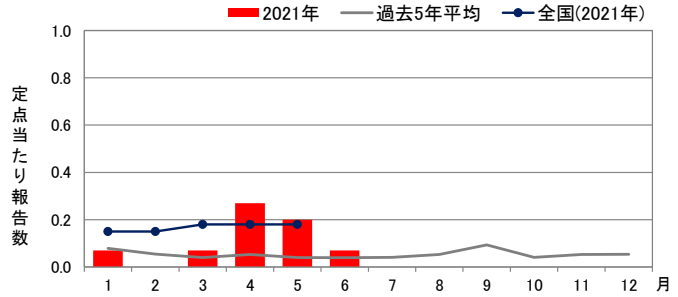


<女性>

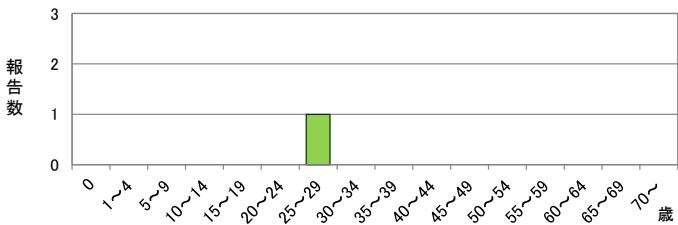
報告数

	県全体	保健所別							
		岐阜市	岐阜	西濃	関	可茂	東濃	恵那	飛騨
4月	4	2	-	1	-	-	1	-	-
5月	3	-	-	1	1	-	1	-	-
6月	1	-	-	-	-	-	1	-	-
推移									

月推移



年齢階級別報告数 (6月)



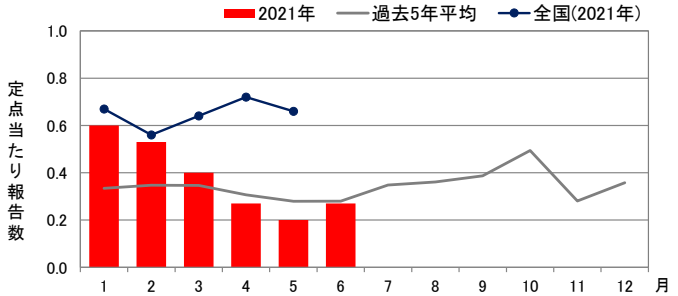
◆ 淋菌感染症

<男性>

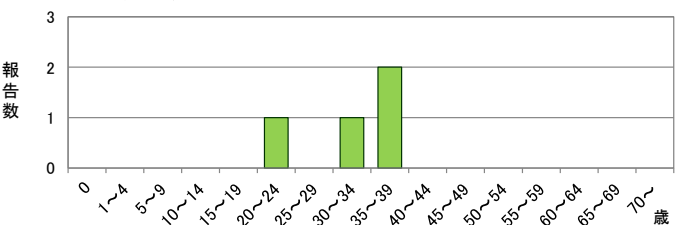
報告数

	県全体	保健所別							
		岐阜市	岐阜	西濃	関	可茂	東濃	恵那	飛騨
4月	4	2	1	-	-	-	-	-	1
5月	3	2	-	1	-	-	-	-	-
6月	4	3	1	-	-	-	-	-	-
推移	↘	↘	↑						

月推移



年齢階級別報告数 (6月)

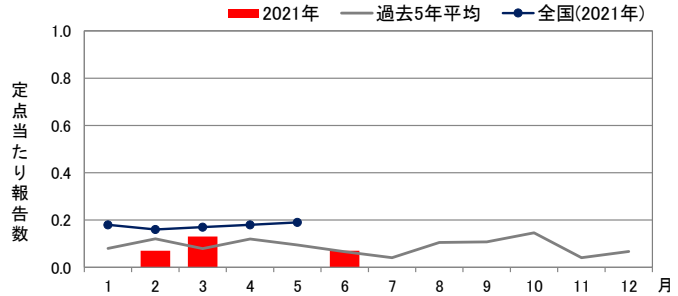


<女性>

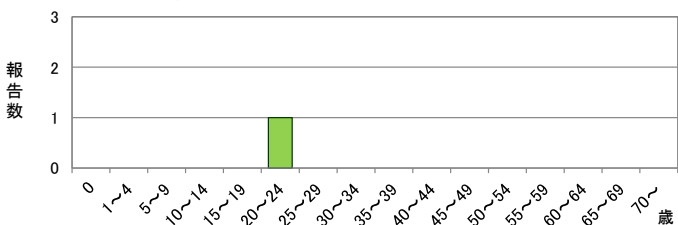
報告数

	県全体	保健所別							
		岐阜市	岐阜	西濃	関	可茂	東濃	恵那	飛騨
4月	-	-	-	-	-	-	-	-	-
5月	-	-	-	-	-	-	-	-	-
6月	1	1	-	-	-	-	-	-	-
推移	↑	↑							

月推移



年齢階級別報告数 (6月)

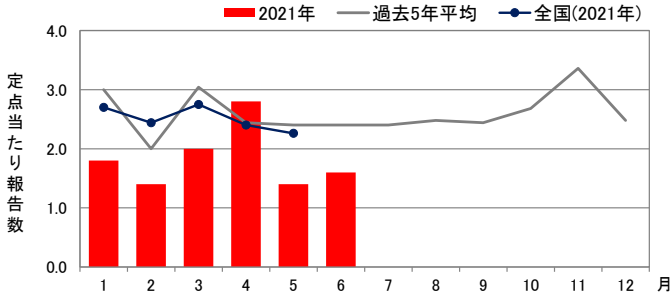


◆ メチシリン耐性黄色ブドウ球菌感染症

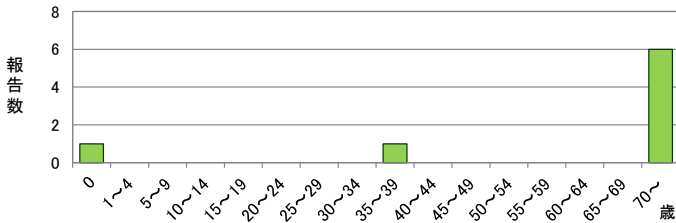
報告数

	県全体	医療圏別				
		岐阜	西濃	中濃	東濃	飛騨
4月	14	2	4	1	1	6
5月	7	1	2	2	1	1
6月	8	2	-	-	-	6
推移	↗	↗				↗

月推移



年齢階級別報告数 (6月)

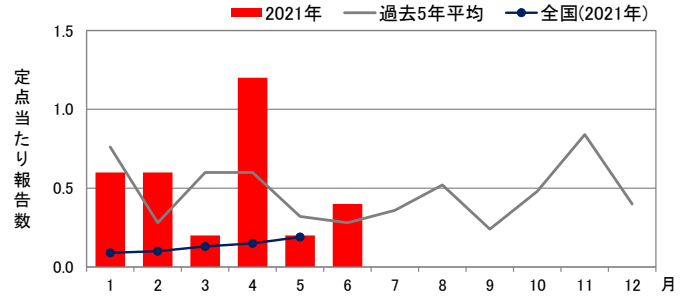


◆ ペニシリン耐性肺炎球菌感染症

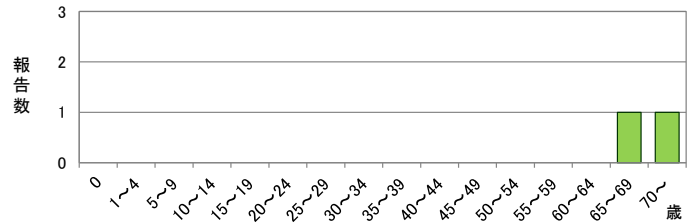
報告数

	県全体	医療圏別				
		岐阜	西濃	中濃	東濃	飛騨
4月	6	-	-	4	-	2
5月	1	-	-	1	-	-
6月	2	-	-	2	-	-
推移	↗			↗		

月推移



年齢階級別報告数 (6月)

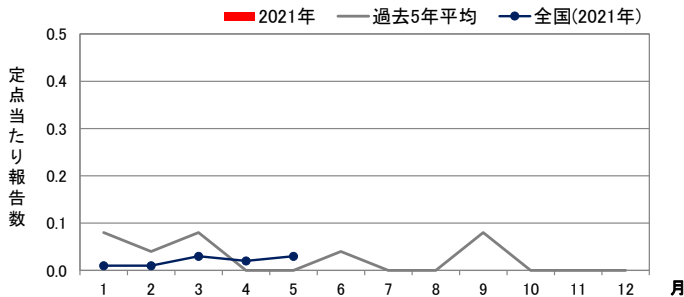


◆ 薬剤耐性緑膿菌感染症

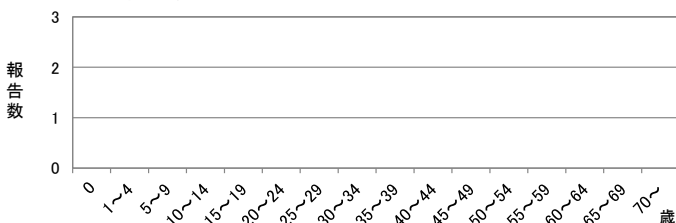
報告数

	県全体	医療圏別				
		岐阜	西濃	可茂	東濃	飛騨
4月	-	-	-	-	-	-
5月	-	-	-	-	-	-
6月	-	-	-	-	-	-
推移						

月推移



年齢階級別報告数 (6月)



○ 定点数は下表のとおりです。

定点種別	県全体	保健所							
		岐阜市	岐阜	西濃	関	可茂	東濃	恵那	飛騨
STD	15	3	2	3	1	2	2	1	1

定点種別	県全体	医療圏				
		岐阜	西濃	中濃	東濃	飛騨
基幹	5	1	1	1	1	1

○ 各定点の報告対象疾患は下表のとおりです。

定点種別	報告対象疾患
STD	性器クラミジア感染症、性器ヘルペスウイルス感染症、尖圭コンジローマ、淋菌感染症
基幹	メチシリン耐性黄色ブドウ球菌感染症、ペニシリン耐性肺炎球菌感染症、薬剤耐性緑膿菌感染症

○ 報告数の表の推移の矢印は次のとおりです。

↗ 急増(前週と比べて2倍以上の増加)

↗ 増加(前週と比べて1~2倍の増加)