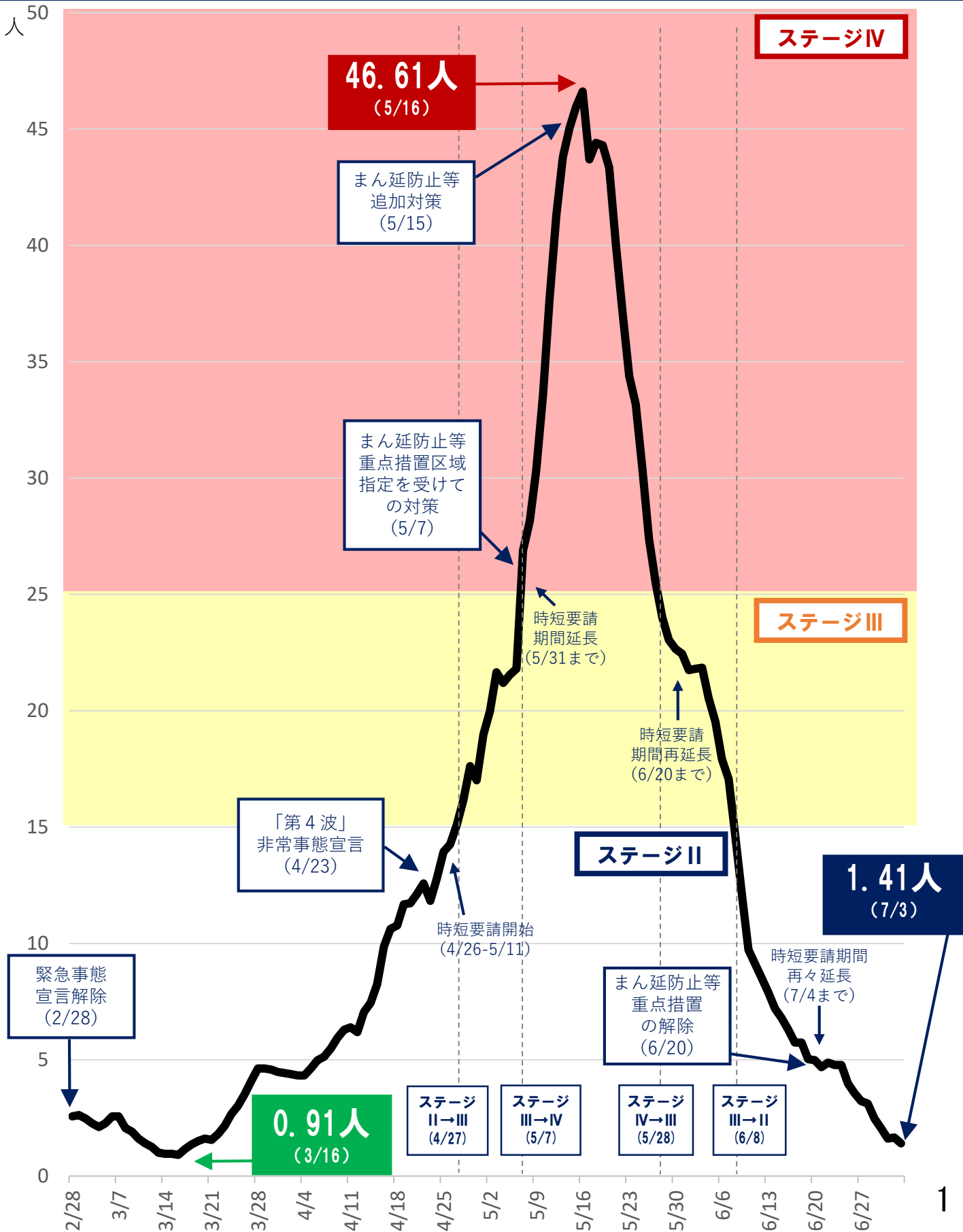
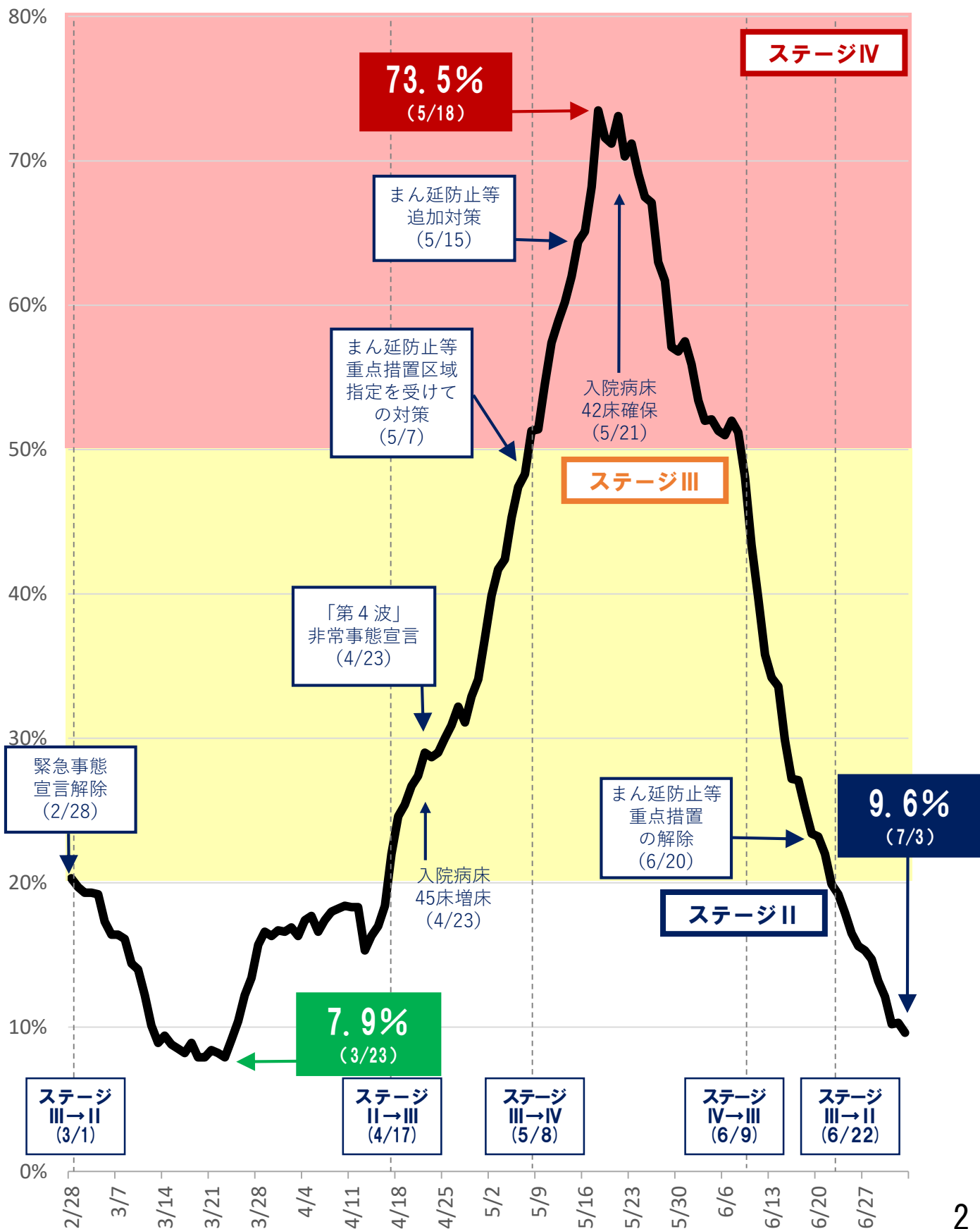


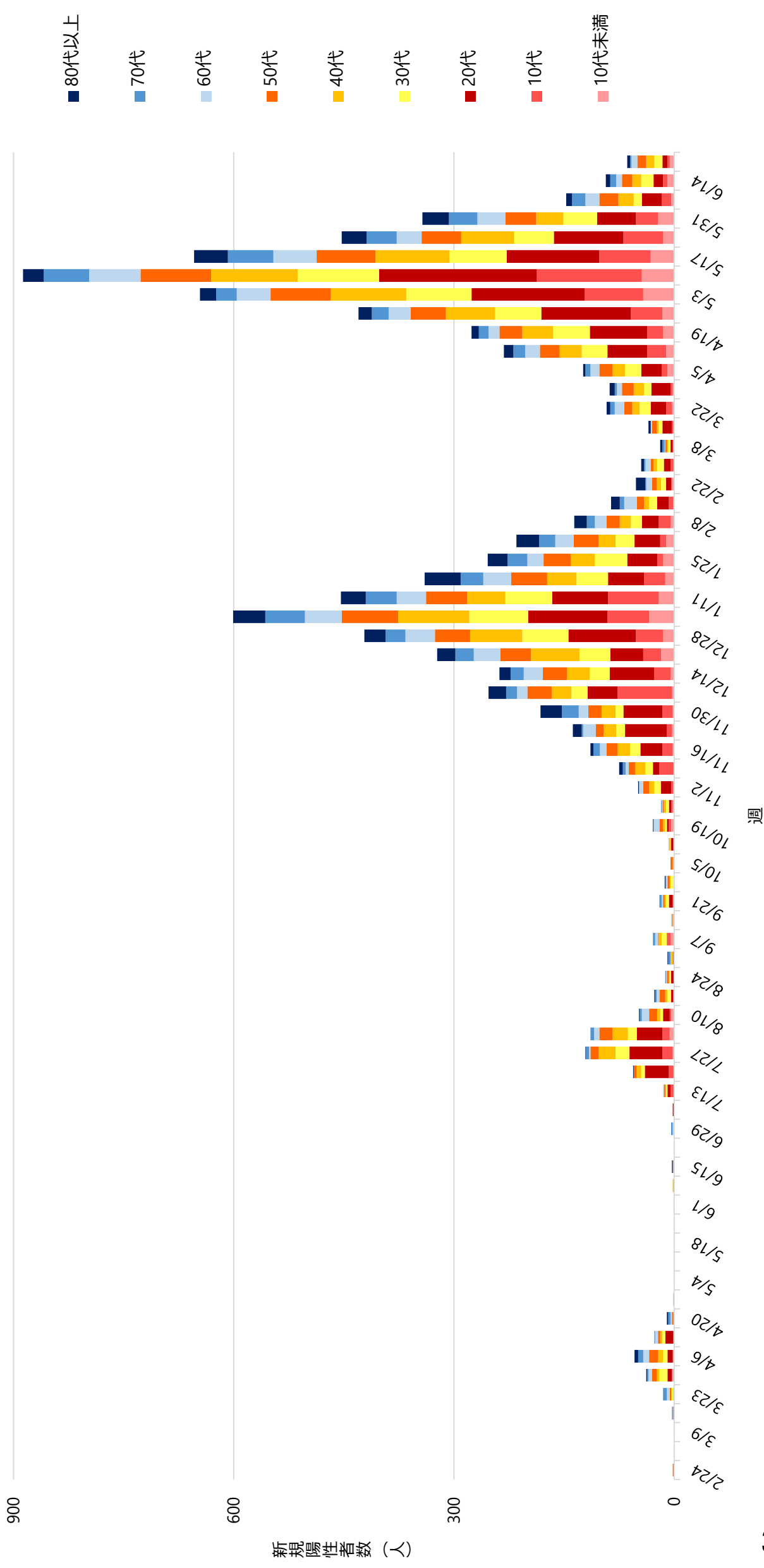
# 県の10万人あたり新規感染者数 (7日間移動合計)の推移と県の対策



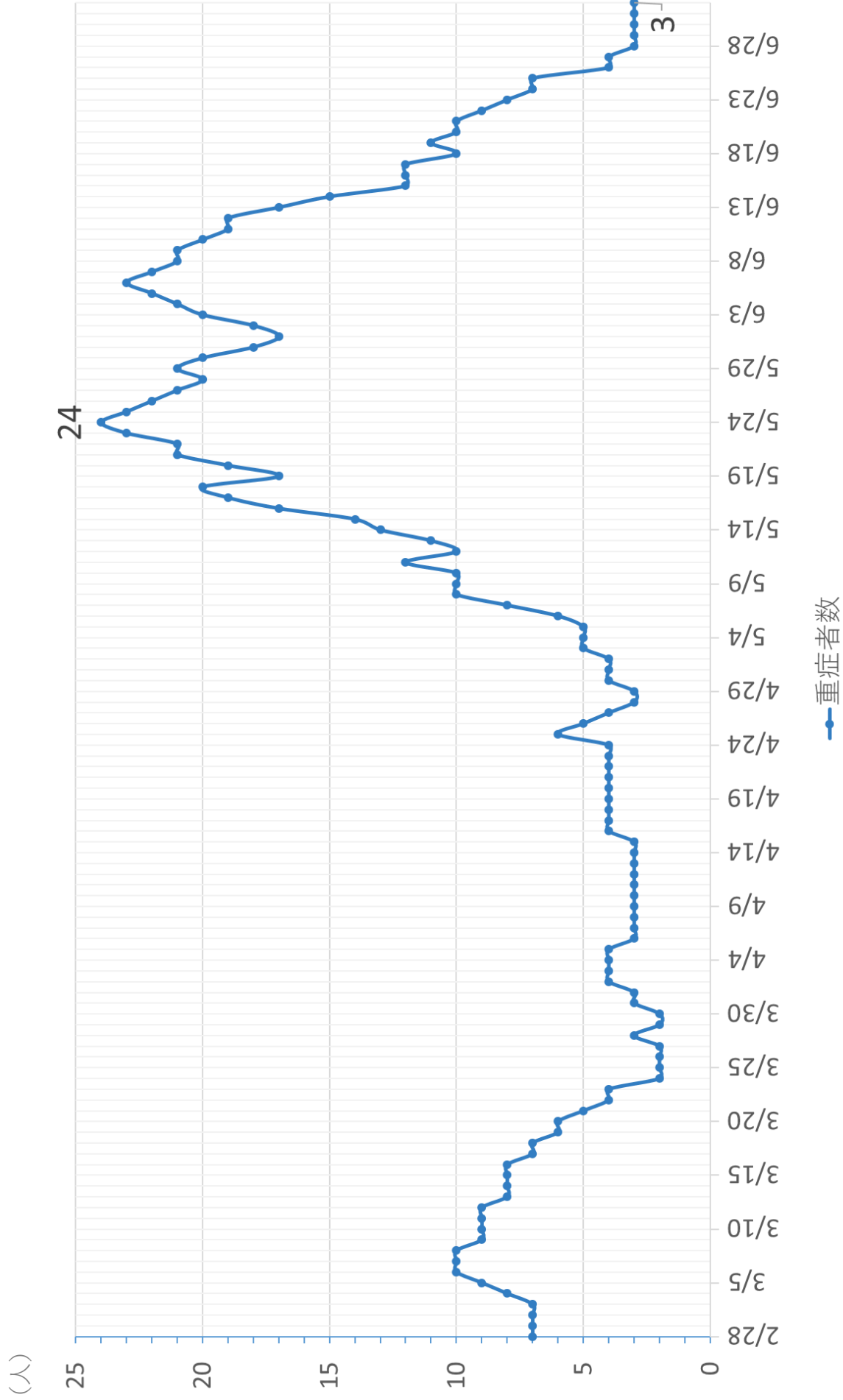
# 県の病床使用率の推移と対策



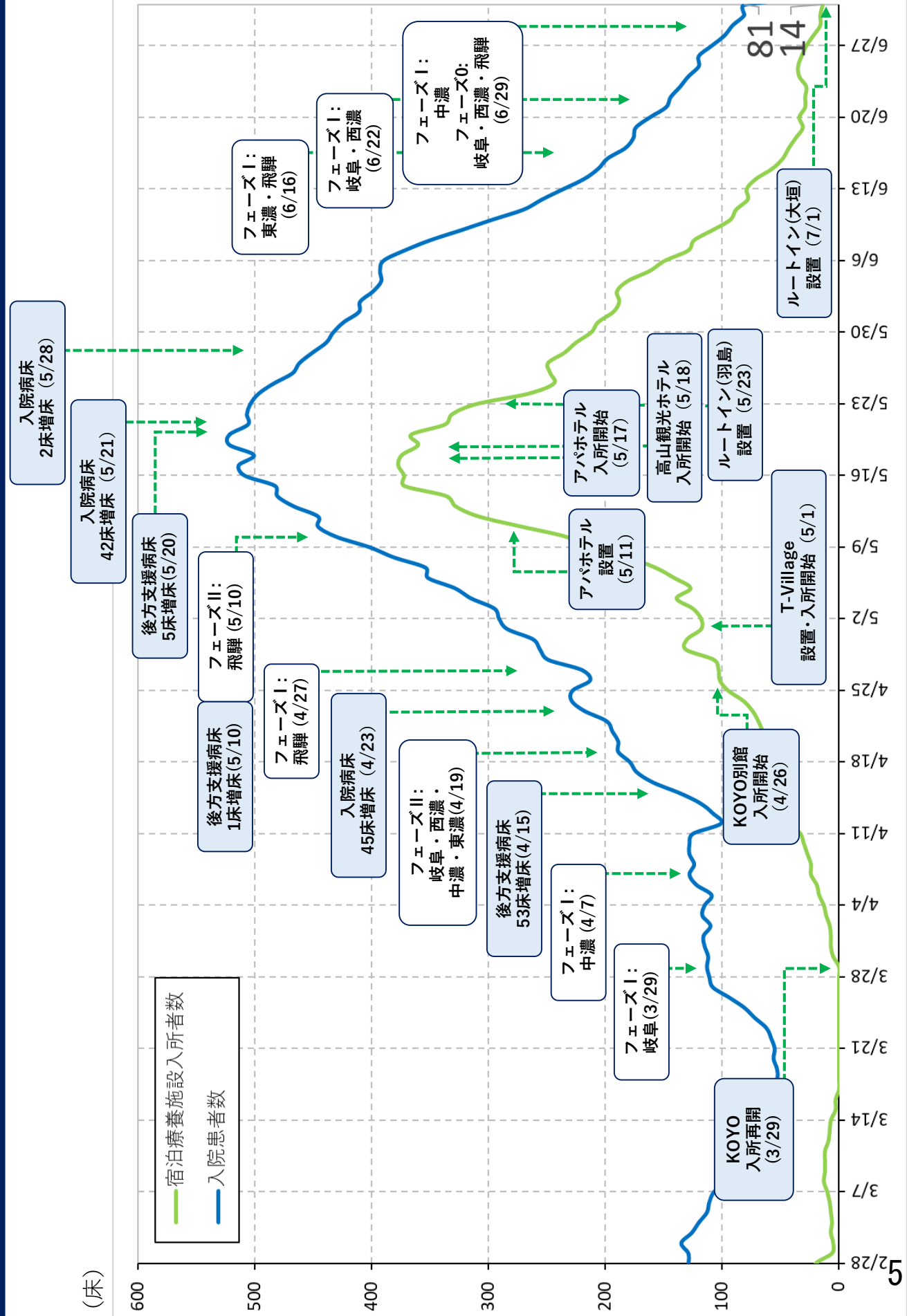
# 週別・年代別・新規患者数推移



# 岐阜県の重症者の推移



# 岐阜県の入院病床・宿泊療養施設について



直近一週間の市町村別患者数 (6/26~7/2)

	6月26日	6月27日	6月28日	6月29日	6月30日	7月1日	7月2日	合計	
岐阜市	0	0	1	0	2	0	2	5	岐阜市
大垣市	1	0	0	2	0	1	1	5	大垣市
高山市	0	0	0	0	0	0	0	0	高山市
多治見市	1	1	0	1	0	0	1	4	多治見市
関市	0	0	0	0	0	0	0	0	関市
中津川市	1	0	0	0	0	0	0	1	中津川市
美濃市	0	0	0	0	0	0	0	0	美濃市
瑞浪市	0	0	0	0	0	1	0	1	瑞浪市
羽島市	0	0	0	0	1	1	0	2	羽島市
恵那市	0	1	0	0	0	0	0	1	恵那市
美濃加茂市	0	0	0	0	0	0	0	0	美濃加茂市
土岐市	1	0	0	0	0	0	0	1	土岐市
各務原市	0	0	0	0	0	0	0	0	各務原市
可見市	4	0	0	0	0	0	0	4	可見市
山県市	0	0	0	0	0	0	0	0	山県市
瑞穂市	0	0	1	0	0	0	0	1	瑞穂市
飛騨市	0	0	0	0	0	0	0	0	飛騨市
本巣市	0	0	0	0	0	0	0	0	本巣市
郡上市	0	0	0	0	0	0	0	0	郡上市
下呂市	0	0	0	0	0	0	0	0	下呂市
海津市	0	0	0	0	0	0	0	0	海津市

時間別患者数の対象エリア

	6月26日	6月27日	6月28日	6月29日	6月30日	7月1日	7月2日	合計	
岐南町	0	0	0	0	0	0	0	0	岐南町
笠松町	0	0	0	0	0	0	0	0	笠松町
養老町	0	0	0	0	0	0	0	0	養老町
垂井町	1	0	0	0	0	0	0	1	垂井町
関ヶ原町	0	0	0	0	0	0	0	0	関ヶ原町
神戸町	0	0	0	0	0	1	1	2	神戸町
輪之内町	0	0	0	0	0	0	0	0	輪之内町
安八町	0	0	0	0	0	0	1	1	安八町
揖斐川町	0	0	0	0	0	0	0	0	揖斐川町
大野町	0	0	0	0	0	0	1	1	大野町
池田町	0	0	0	0	0	0	0	0	池田町
北方町	0	0	0	0	0	0	0	0	北方町
坂祝町	0	0	1	0	0	0	0	1	坂祝町
富加町	0	0	0	0	0	0	0	0	富加町
川辺町	0	0	0	1	0	0	0	1	川辺町
七宗町	0	0	0	0	0	0	0	0	七宗町
八百津町	0	0	0	0	0	0	0	0	八百津町
白川町	0	0	0	0	0	0	0	0	白川町
東白川村	0	0	0	0	0	0	0	0	東白川村
御嵩町	0	0	0	0	0	0	0	0	御嵩町
白川村	0	0	0	0	0	0	0	0	白川村
県外その他	0	0	0	1	0	0	0	1	県外その他
合計	9	2	3	5	3	4	7	33	合計
発生市町村数	6	2	3	3	2	4	6	16	発生市町村数