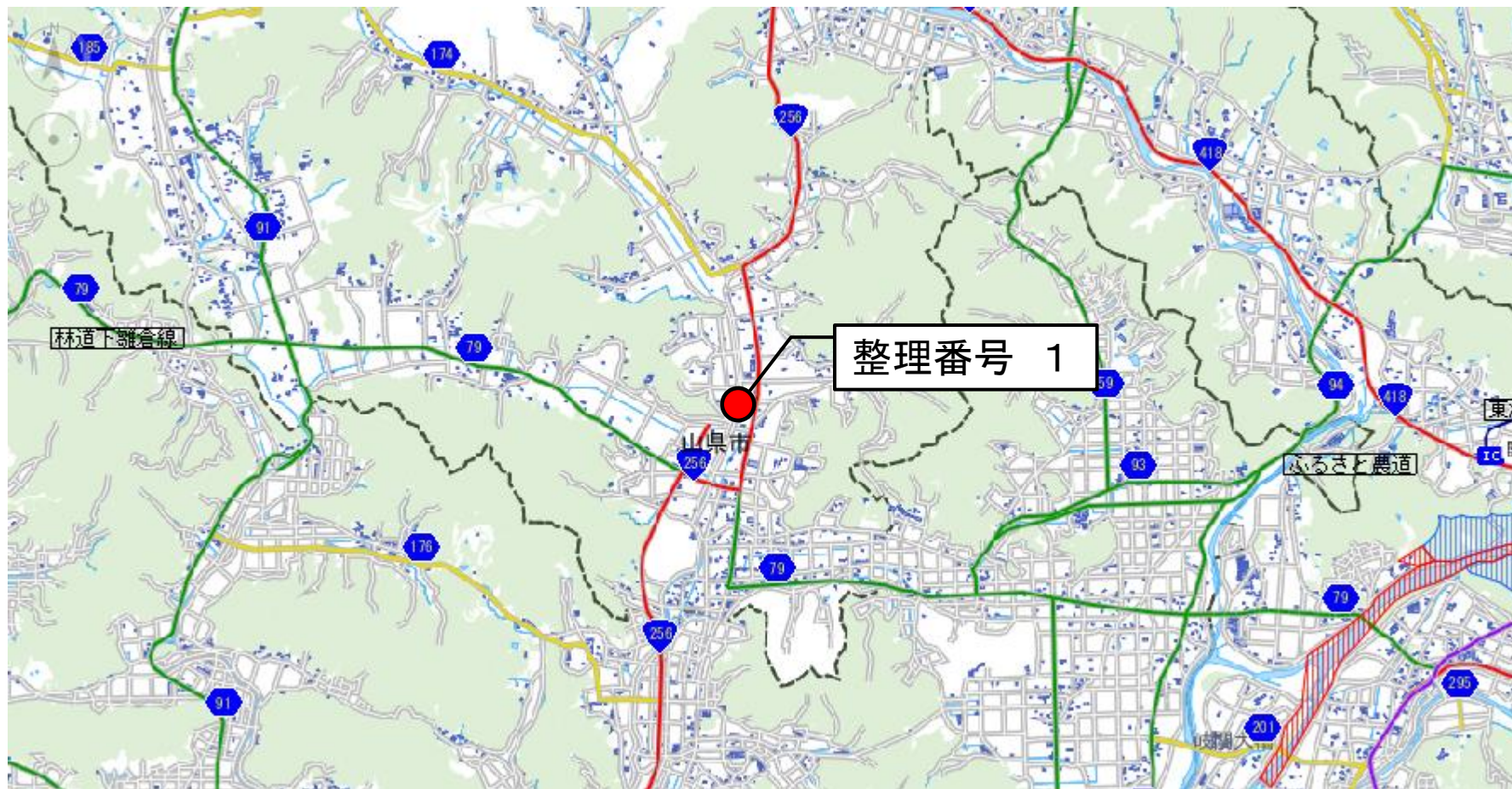


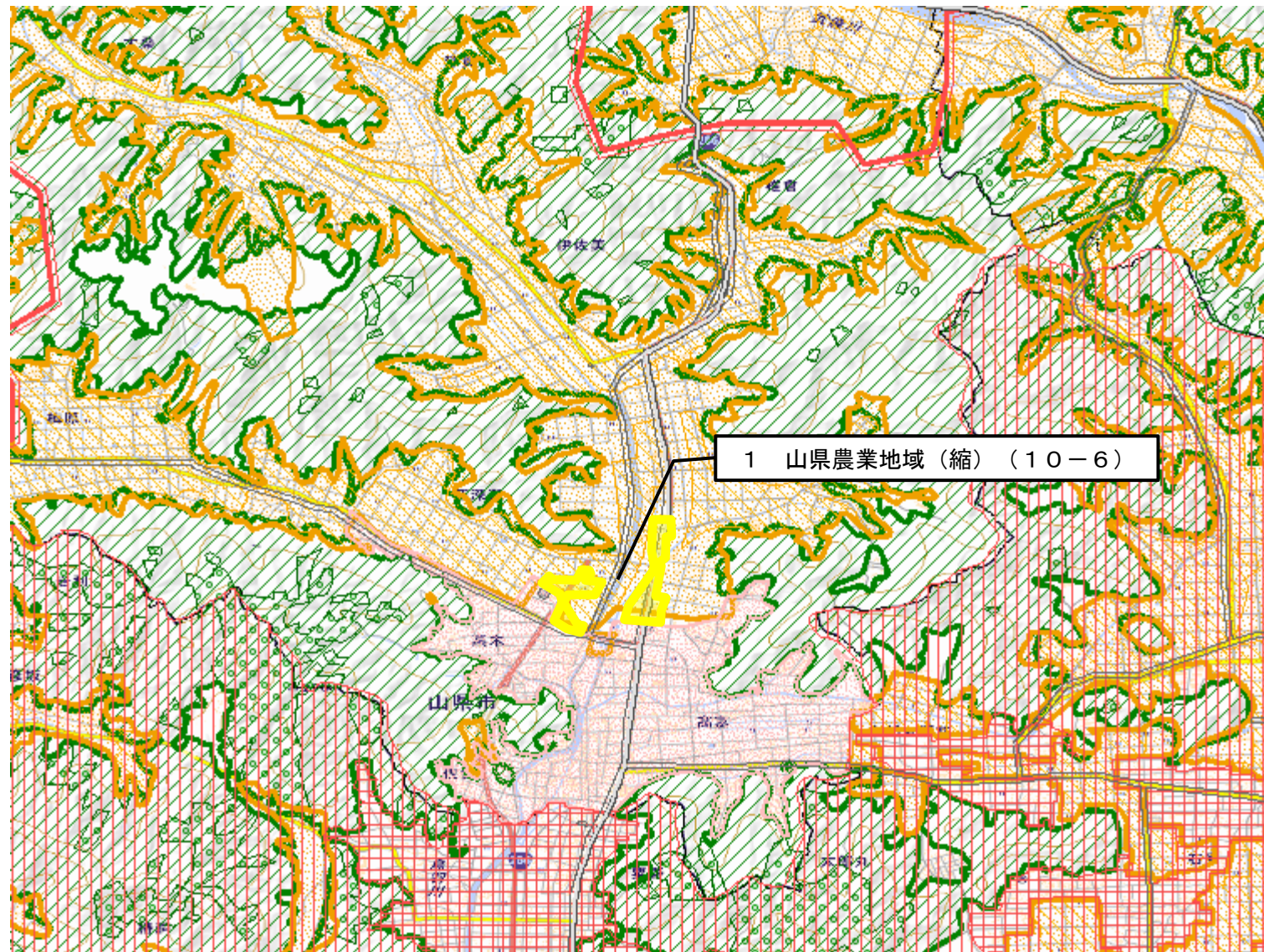
# 変更位置図1 山県農業地域の縮小(整理番号1)



(C) 岐阜県



# 変更区域図 1



1 山県農業地域 (縮) (10-6)

- 拡大(面)
- 縮小(面)
- 都市地域
- 市街化区域
- 市街化調整区域
- その他の用途地域
- 農業地域
- 農用地区域
- 森林地域
- 国有林
- 地域森林計画対象民有林
- 保安林
- 自然公園地域
- 特別地域
- 特別保護地区
- 自然保全地域
- 原生自然環境保全地域
- 特別地区



図の中心位置 : 35.514, 136.788 (北緯,東経) 縮尺 1:50000



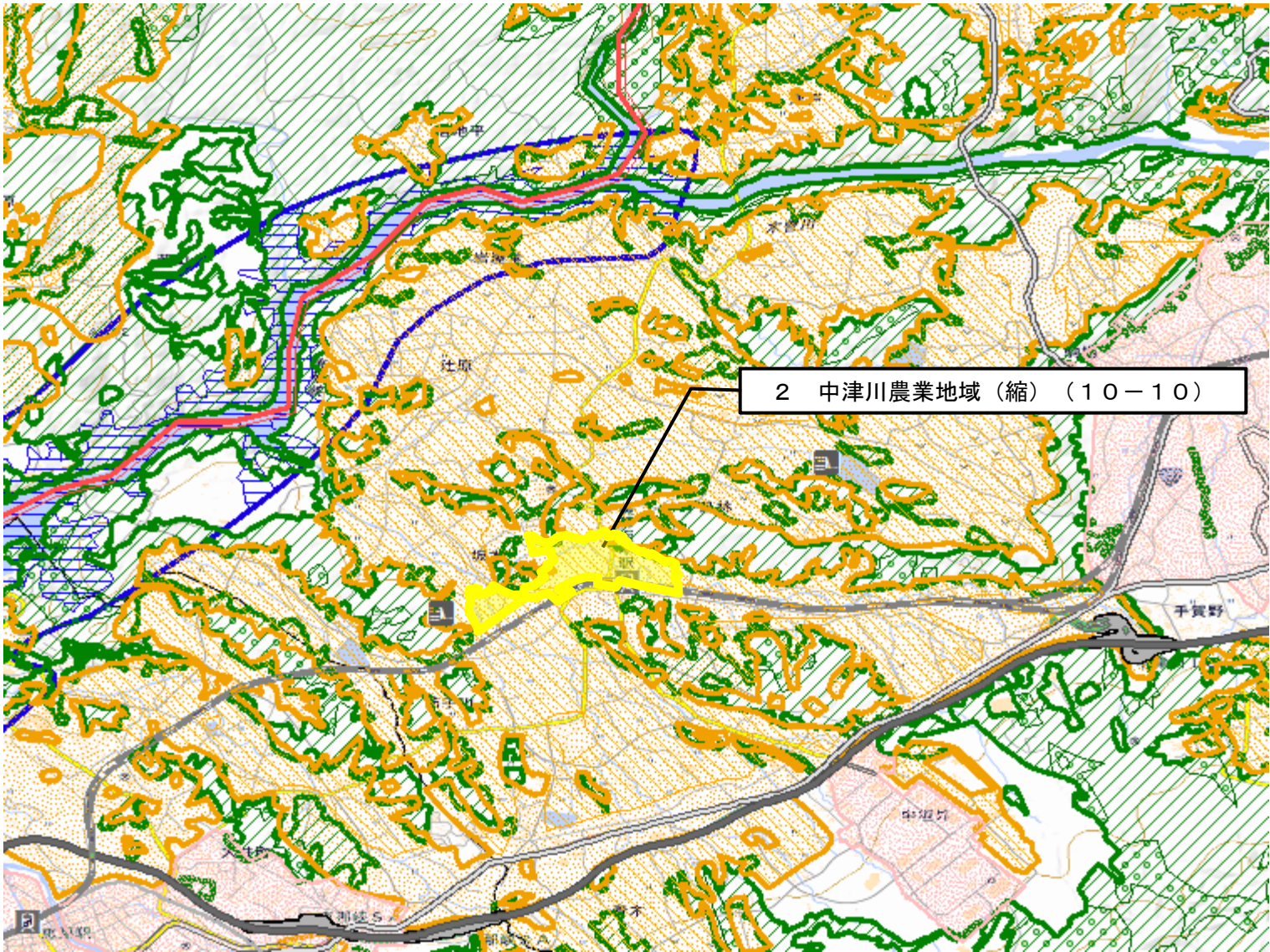
## 変更位置図2 中津川農業地域の縮小(整理番号2)



(C) 岐阜県



# 変更区域図 2



2 中津川農業地域 (縮) (10-10)

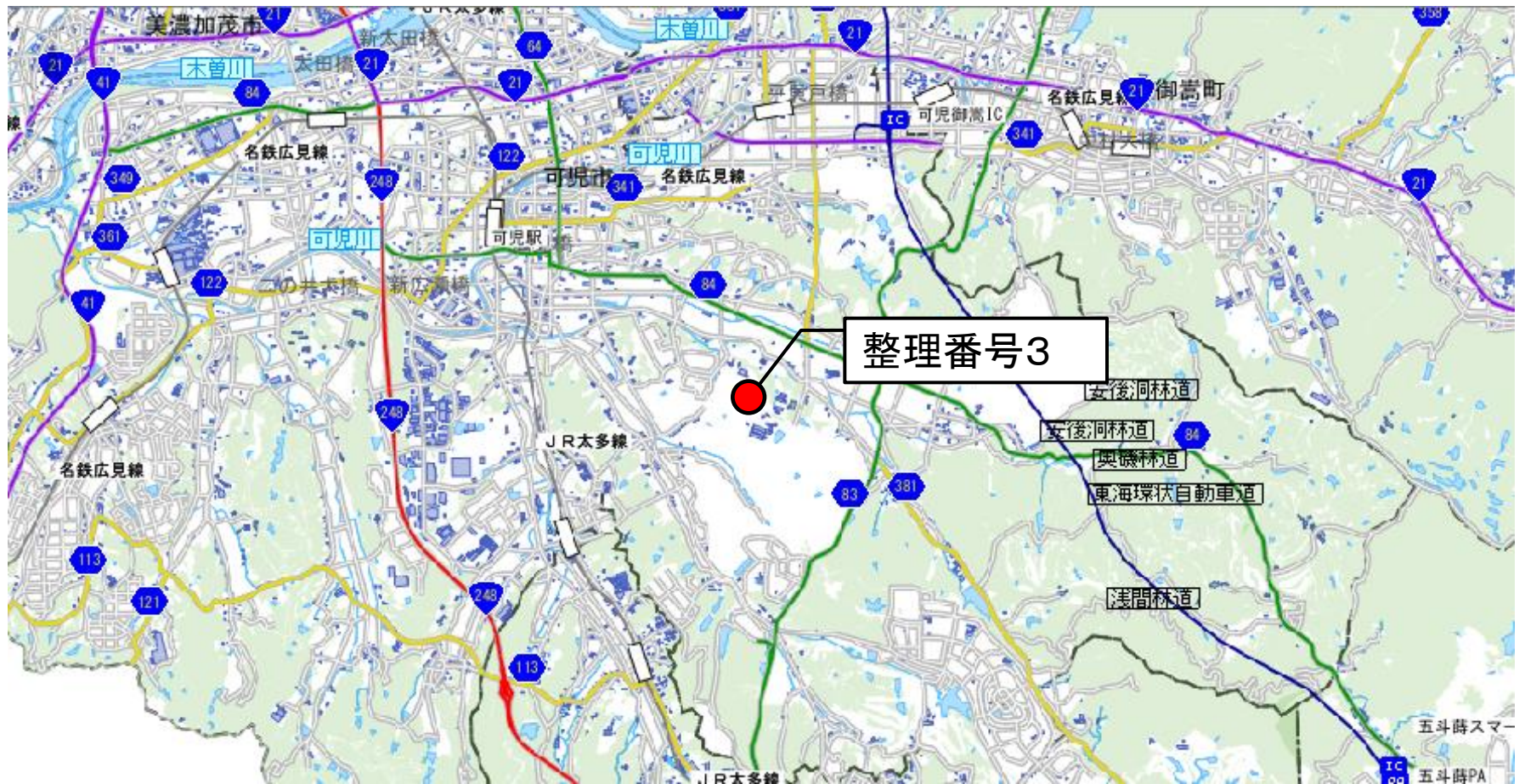
- 拡大(面)
- 縮小(面)
- 都市地域
- 市街化区域
- 市街化調整区域
- その他の用途地域
- 農業地域
- 農用地区域
- 森林地域
- 国有林
- 地域森林計画対象民有林
- 保安林
- 自然公園地域
- 特別地域
- 特別保護地区
- 自然保全地域
- 原生自然環境保全地域
- 特別地区



図の中心位置 : 35.487, 137.451 (北緯,東経)      縮尺 1:50000



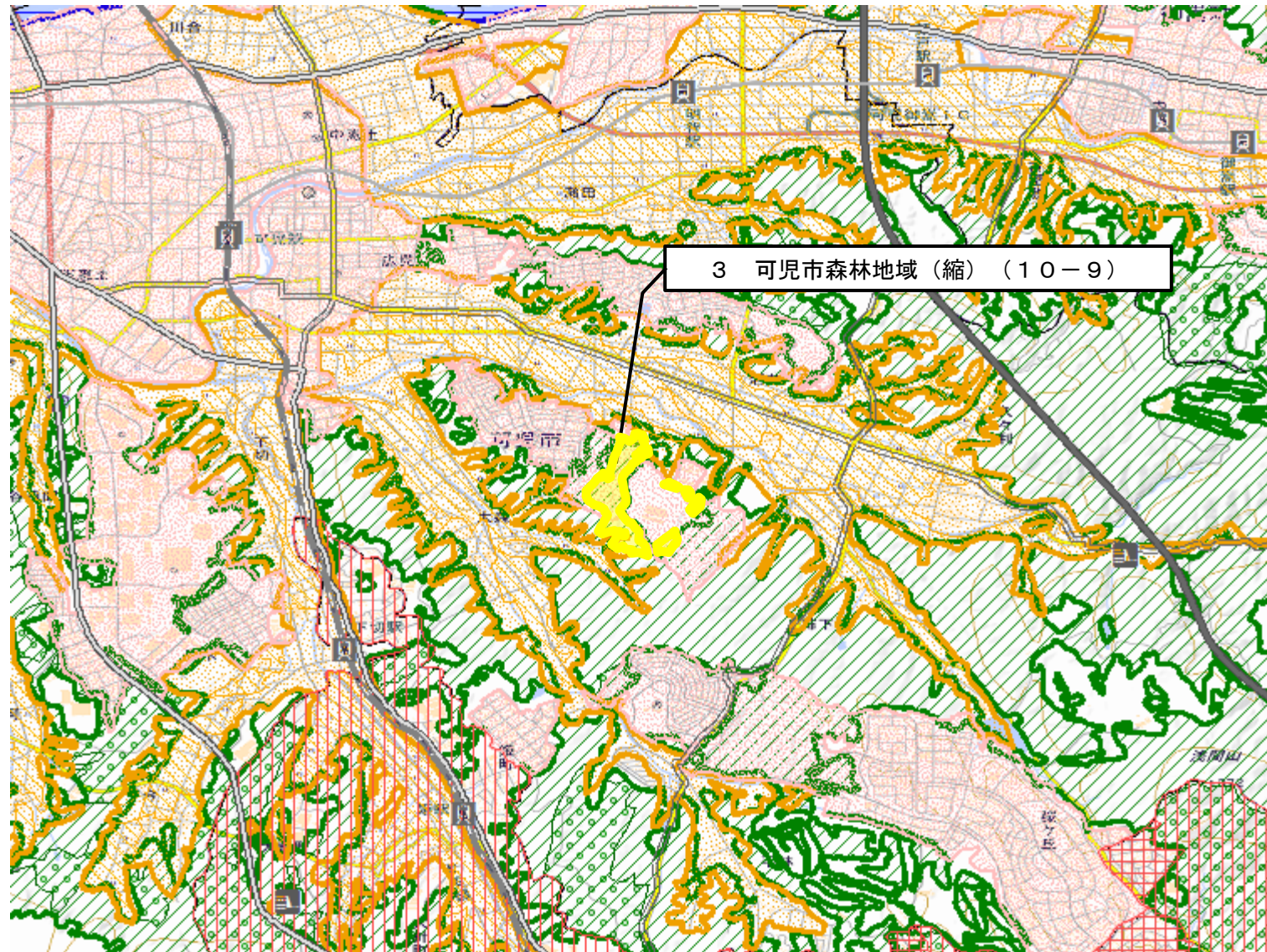
# 変更位置図3 可児市森林地域の縮小(整理番号3)



(C) 岐阜県



# 変更区域図 3



3 可児市森林地域 (縮) (10-9)

- 拡大(面)
- 縮小(面)
- 都市地域
- 市街化区域
- 市街化調整区域
- その他の用途地域
- 農業地域
- 農用地区域
- 森林地域
- 国有林
- 地域森林計画対象民有林
- 保安林
- 自然公園地域
- 特別地域
- 特別保護地区
- 自然保全地域
- 原生自然環境保全地域
- 特別地区



図の中心位置 : 35.406, 137.085 (北緯,東経) 縮尺 1:50000



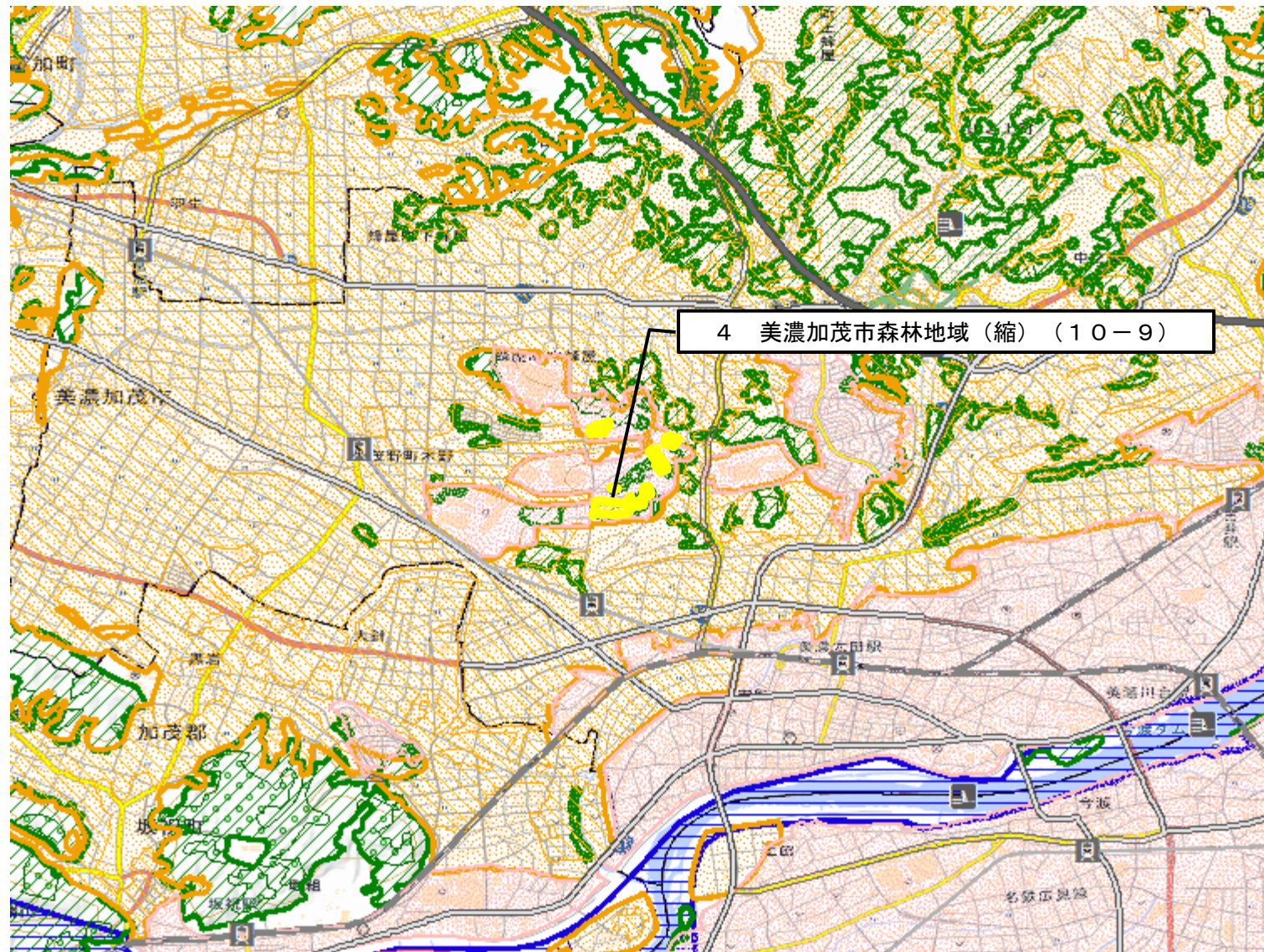
## 変更位置図4 美濃加茂市森林地域の縮小(整理番号4)



(C) 岐阜県



# 変更区域図 4



4 美濃加茂市森林地域 (縮) (10-9)

- 拡大(面)
- 縮小(面)
- 都市地域
- 市街化区域
- 市街化調整区域
- その他の用途地域
- 農業地域
- 農用地区域
- 森林地域
- 国有林
- 地域森林計画対象民有林
- 保安林
- 自然公園地域
- 特別地域
- 特別保護地区
- 自然保全地域
- 原生自然環境保全地域
- 特別地区



図の中心位置 : 35.459, 137.005 (北緯,東経)      縮尺 1:50000



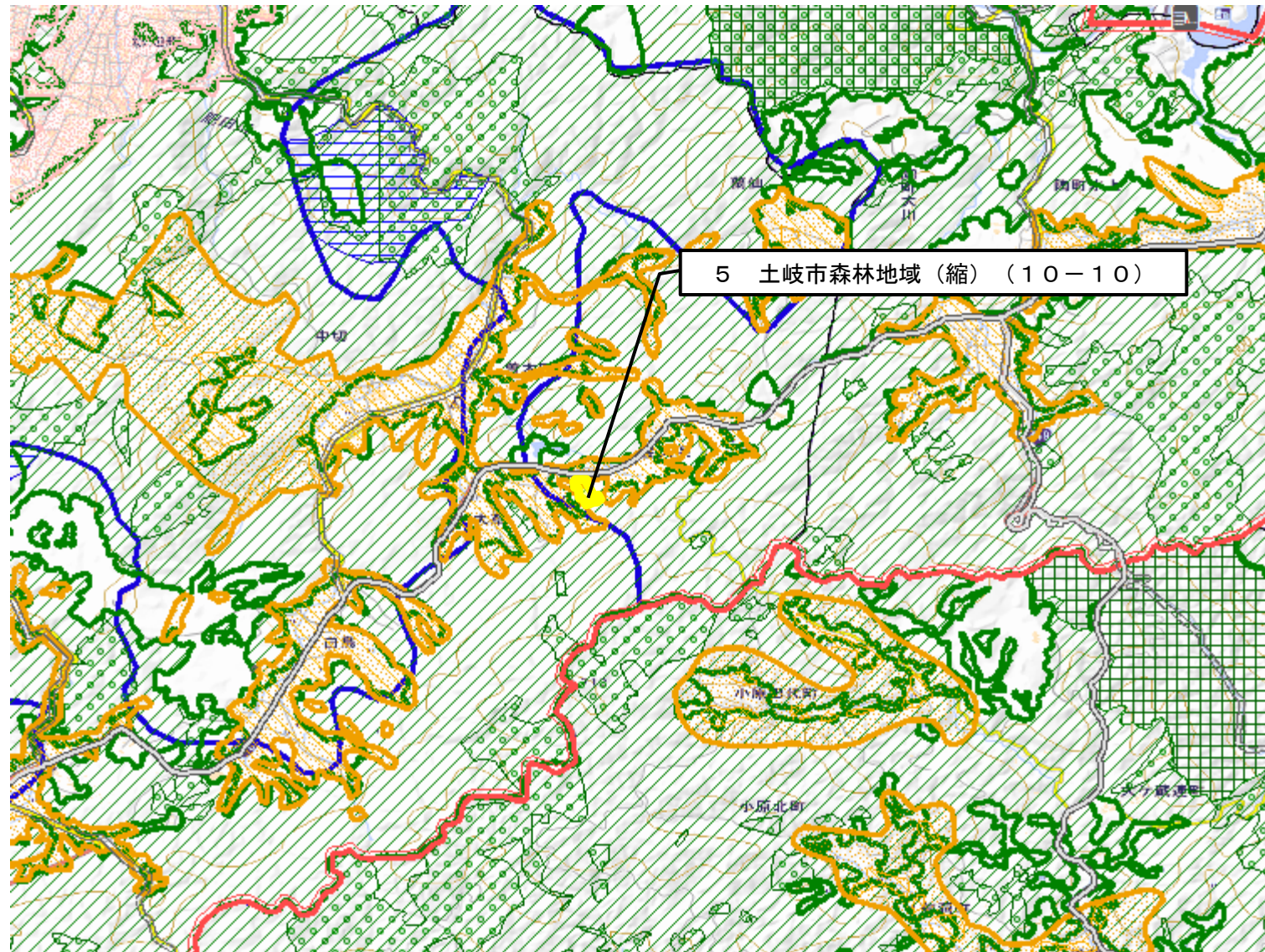
## 変更位置図5 土岐市森林地域の縮小(整理番号5及び6)



(C) 岐阜県



# 変更区域図 5



5 土岐市森林地域 (縮) (10-10)

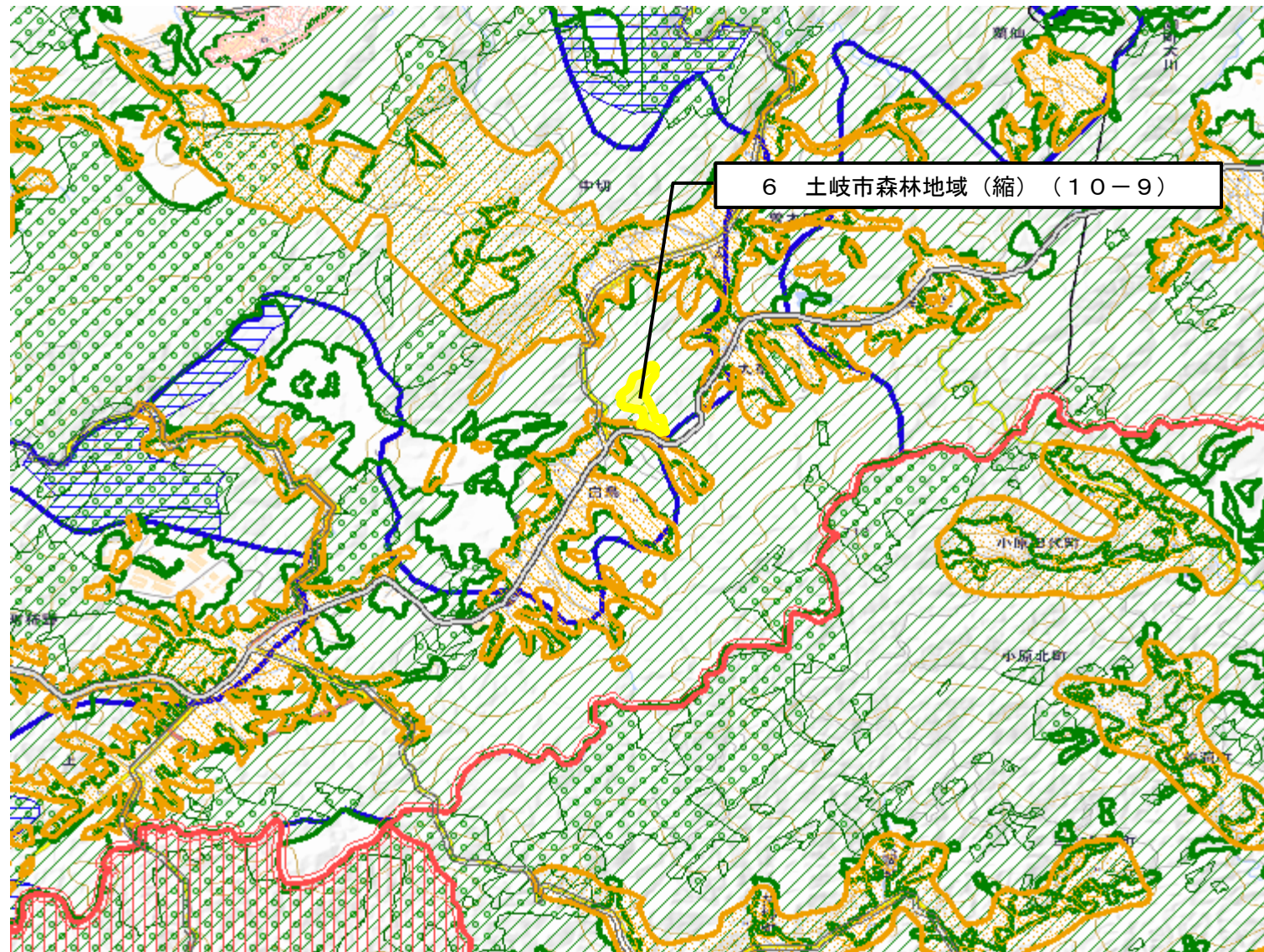
- 拡大(面)
- 縮小(面)
- 都市地域
- 市街化区域
- 市街化調整区域
- その他の用途地域
- 農業地域
- 農用地区域
- 森林地域
- 国有林
- 地域森林計画対象民有林
- 保安林
- 自然公園地域
- 特別地域
- 特別保護地区
- 自然保全地域
- 原生自然環境保全地域
- 特別地区



図の中心位置 : 35.295, 137.266 (北緯,東経) 縮尺 1:50000



# 変更区域図 6



6 土岐市森林地域 (縮) (10-9)

- 拡大(面)
- 縮小(面)
- 都市地域
- 市街化区域
- 市街化調整区域
- その他の用途地域
- 農業地域
- 農用地区域
- 森林地域
- 国有林
- 地域森林計画対象民有林
- 保安林
- 自然公園地域
- 特別地域
- 特別保護地区
- 自然保全地域
- 原生自然環境保全地域
- 特別地区



図の中心位置 : 35.285, 137.247 (北緯,東経) 縮尺 1:50000