

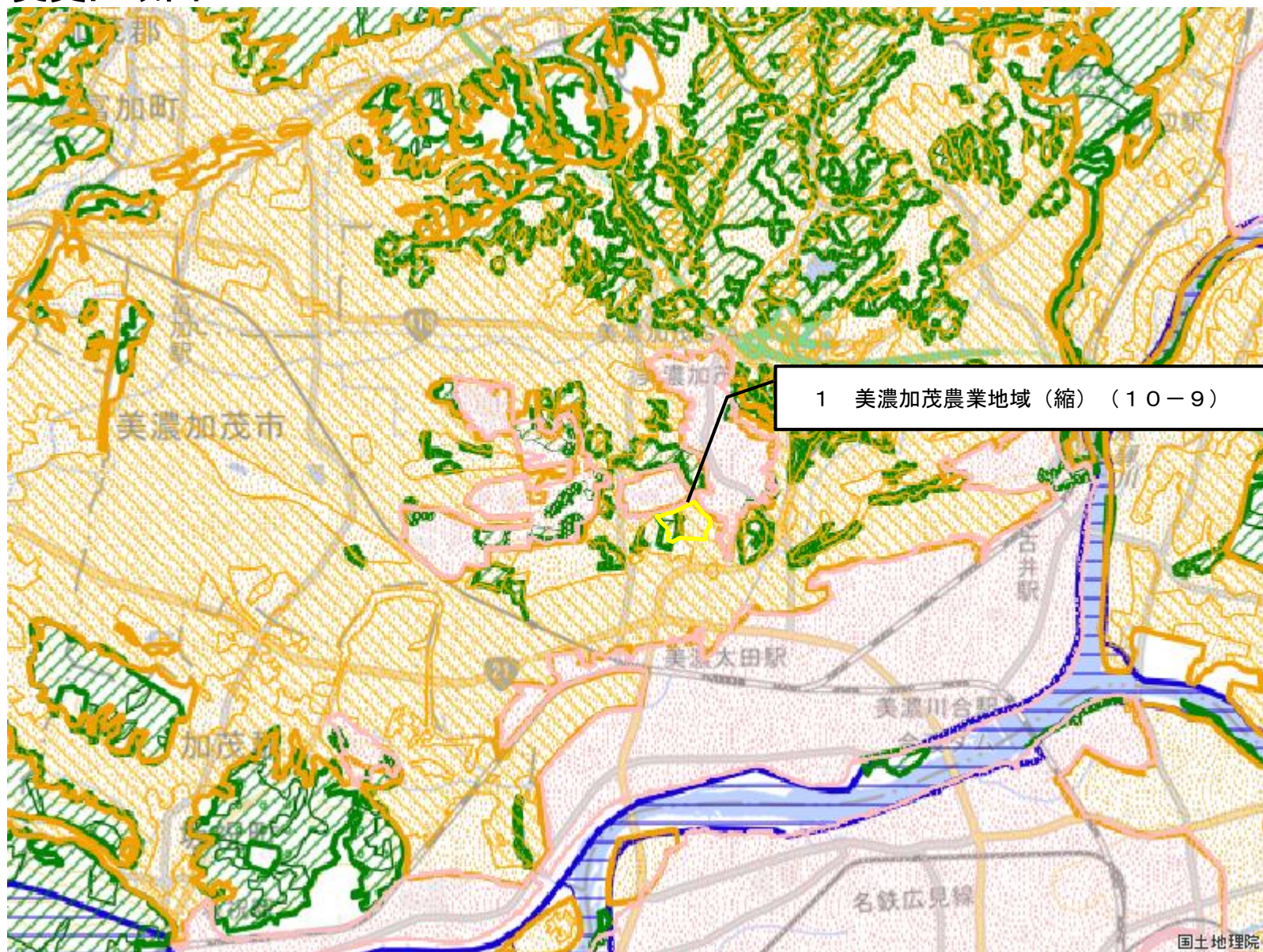
# 変更位置図 1 美濃加茂農業地域の縮小(整理番号 1)



図の中心位置 : 35.450, 137.020 (北緯,東経) 縮尺 1:50000



# 変更区域図 1



1 美濃加茂農業地域（縮）（10-9）

- 拡大(面)
- 縮小(面)
- 都市地域
- 市街化区域
- 市街化調整区域
- その他の用途地域
- 農業地域
- 農用地区域
- 森林地域
- 国有林
- 地域森林計画対象民有林
- 保安林
- 自然公園地域
- 特別地域
- 特別保護地区
- 自然保全地域
- 原生自然環境保全地域
- 特別地区



国土地理院

図の中心位置： 35.450, 137.020（北緯,東経） 縮尺 1:50000



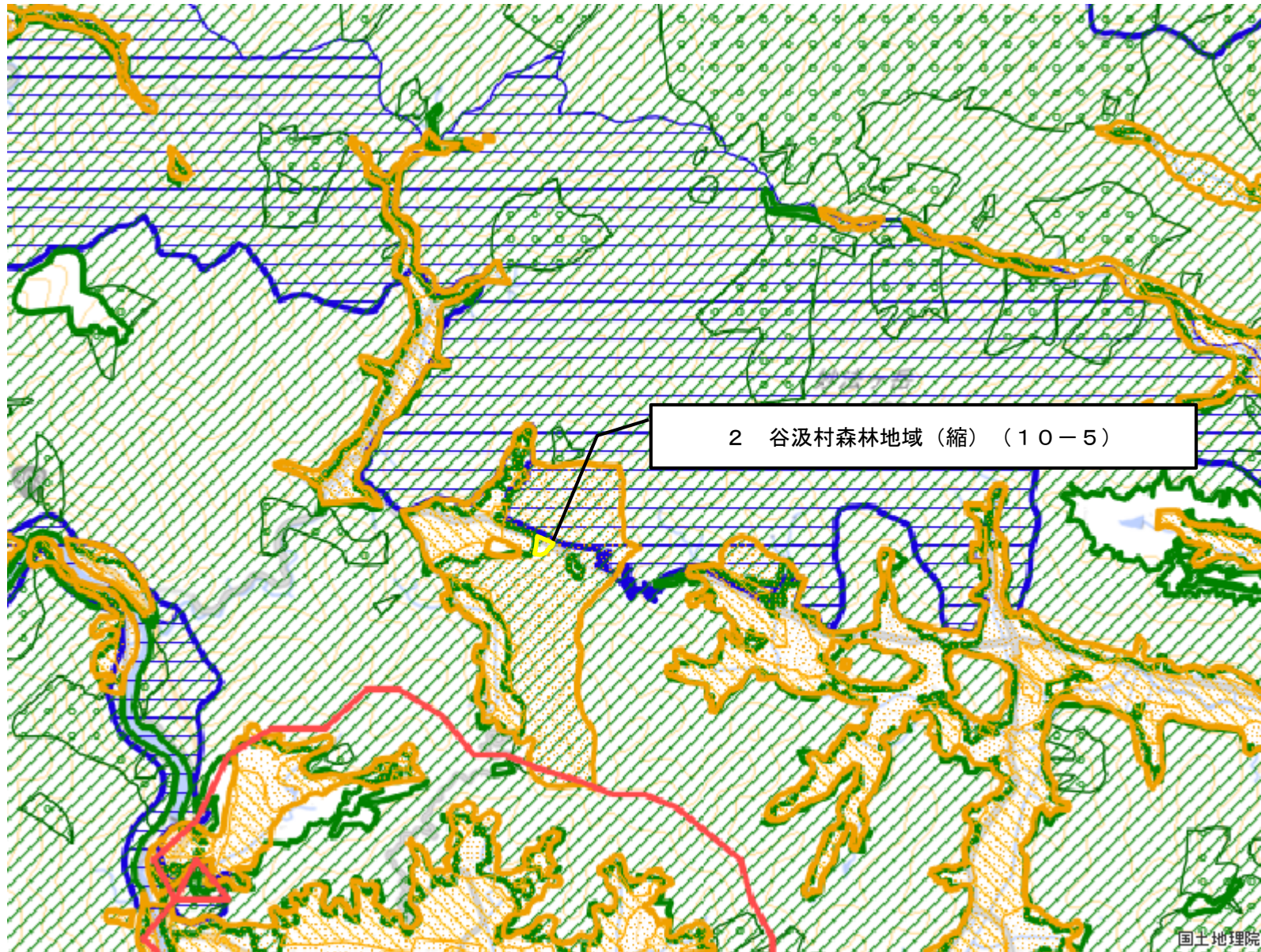
## 変更位置図 2 谷汲村森林地域の縮小(整理番号 2)



図の中心位置 : 35.540, 136.570 (北緯, 東経) 縮尺 1:50000



# 変更区域図 2



- 拡大(面)
- 縮小(面)
- 都市地域
- 市街化区域
- 市街化調整区域
- その他の用途地域
- 農業地域
- 農用地区域
- 森林地域
- 国有林
- 地域森林計画対象民有林
- 保安林
- 自然公園地域
- 特別地域
- 特別保護地区
- 自然保全地域
- 原生自然環境保全地域
- 特別地区

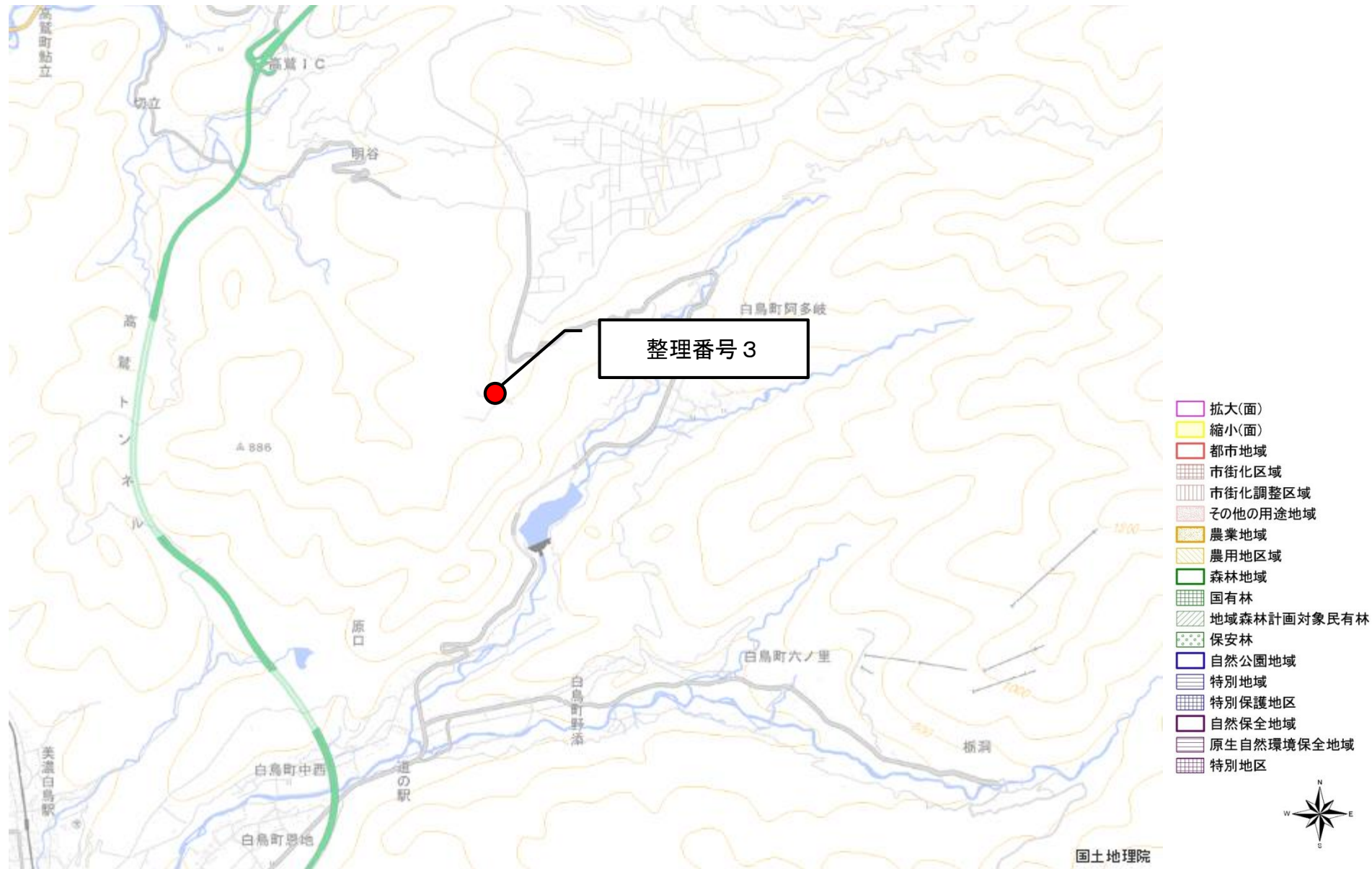


国土地理院

図の中心位置： 35.540, 136.570（北緯,東経） 縮尺 1:50000



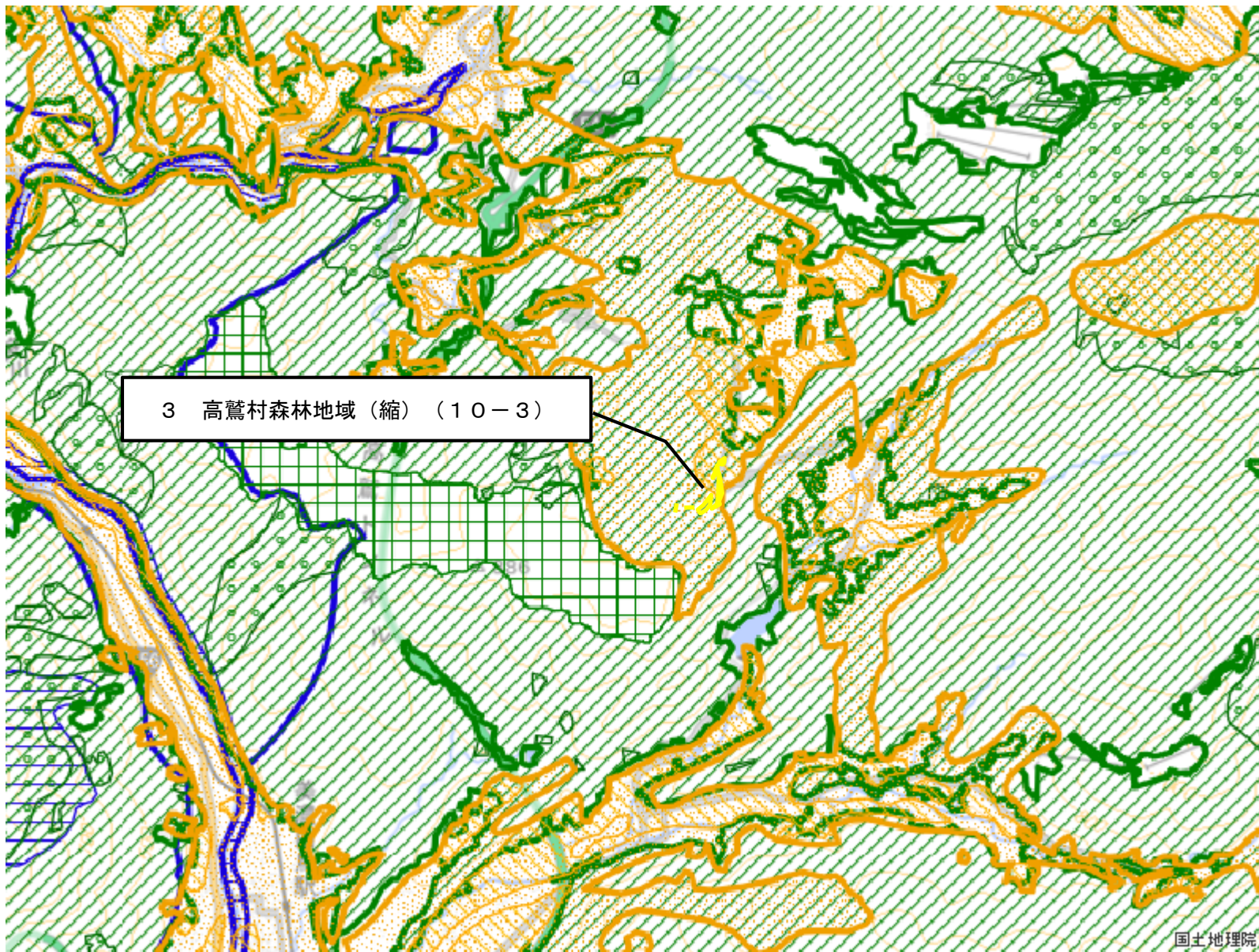
# 変更位置図 3 高鷲村森林地域の縮小(整理番号 3)



図の中心位置 : 35.910, 136.910 (北緯,東経) 縮尺 1:50000



# 変更区域図 3



- 拡大(面)
- 縮小(面)
- 都市地域
- 市街化区域
- 市街化調整区域
- その他の用途地域
- 農業地域
- 農用地区域
- 森林地域
- 国有林
- 地域森林計画対象民有林
- 保安林
- 自然公園地域
- 特別地域
- 特別保護地区
- 自然保全地域
- 原生自然環境保全地域
- 特別地区

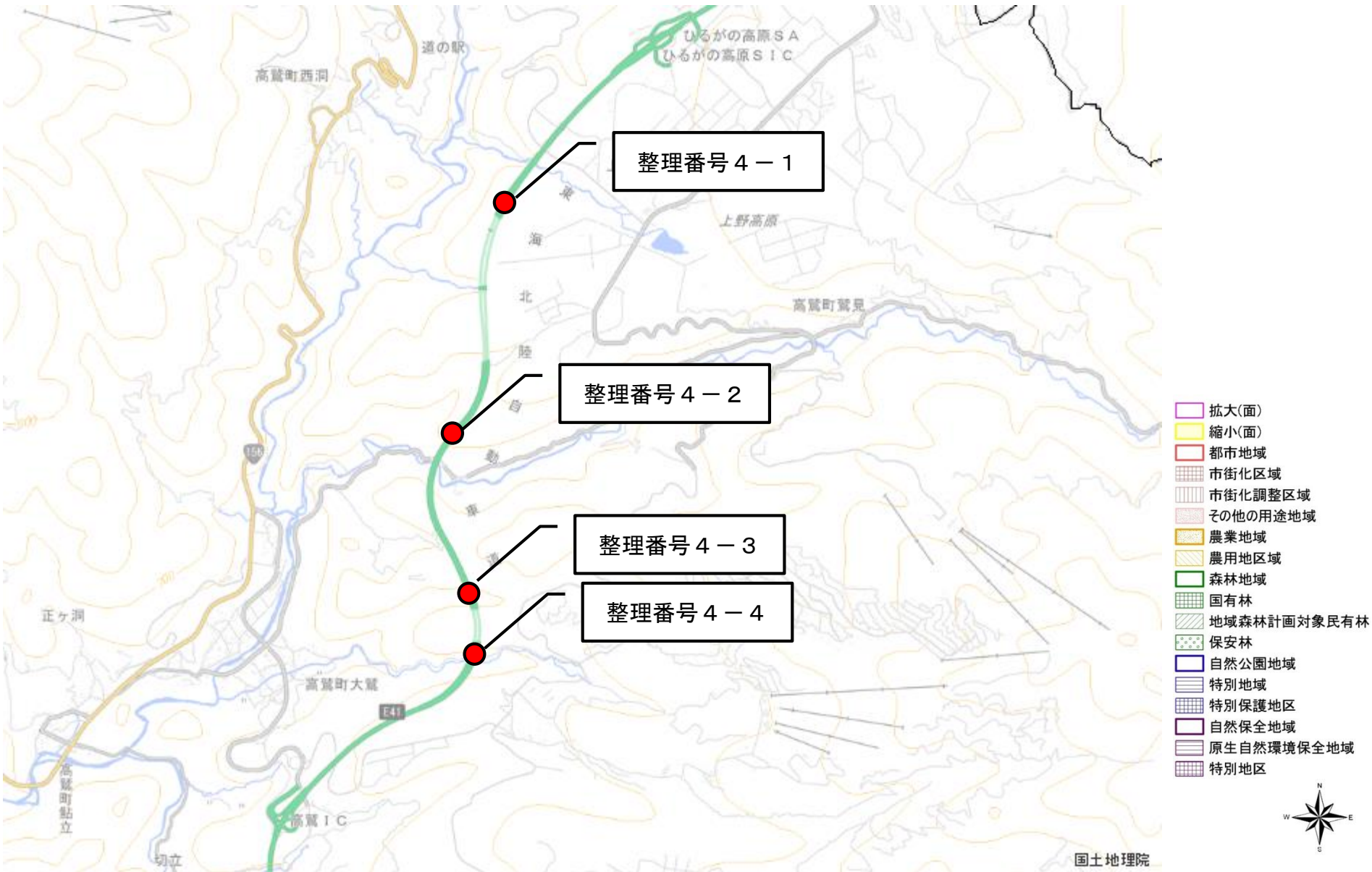


国土地理院

図の中心位置 : 35.910, 136.910 (北緯,東経) 縮尺 1:50000

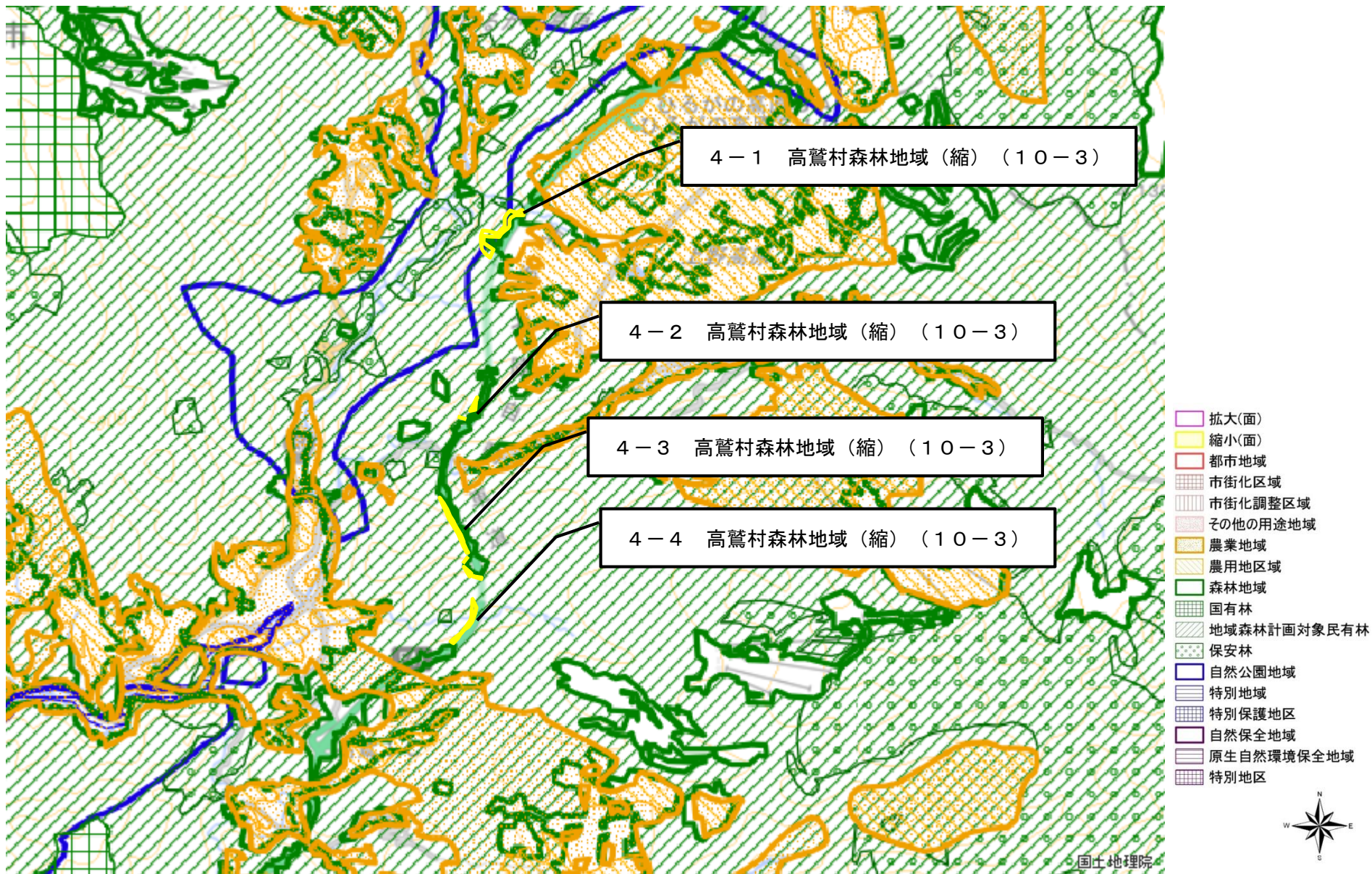


# 変更位置図 4 高鷲村森林地域の縮小(整理番号 4)



図の中心位置 : 35.960, 136.900 (北緯,東経) 縮尺 1:50000

# 変更区域図 4



図の中心位置： 35.960, 136.900（北緯,東経） 縮尺 1:50000



# 変更位置図 5 美濃加茂市森林地域の縮小(整理番号 5)



- 拡大(面)
- 縮小(面)
- 都市地域
- ▨ 市街化区域
- ▨ 市街化調整区域
- ▨ その他の用途地域
- ▨ 農業地域
- ▨ 農用地区域
- ▨ 森林地域
- ▨ 国有林
- ▨ 地域森林計画対象民有林
- ▨ 保安林
- ▨ 自然公園地域
- ▨ 特別地域
- ▨ 特別保護地区
- ▨ 自然保全地域
- ▨ 原生自然環境保全地域
- ▨ 特別地区

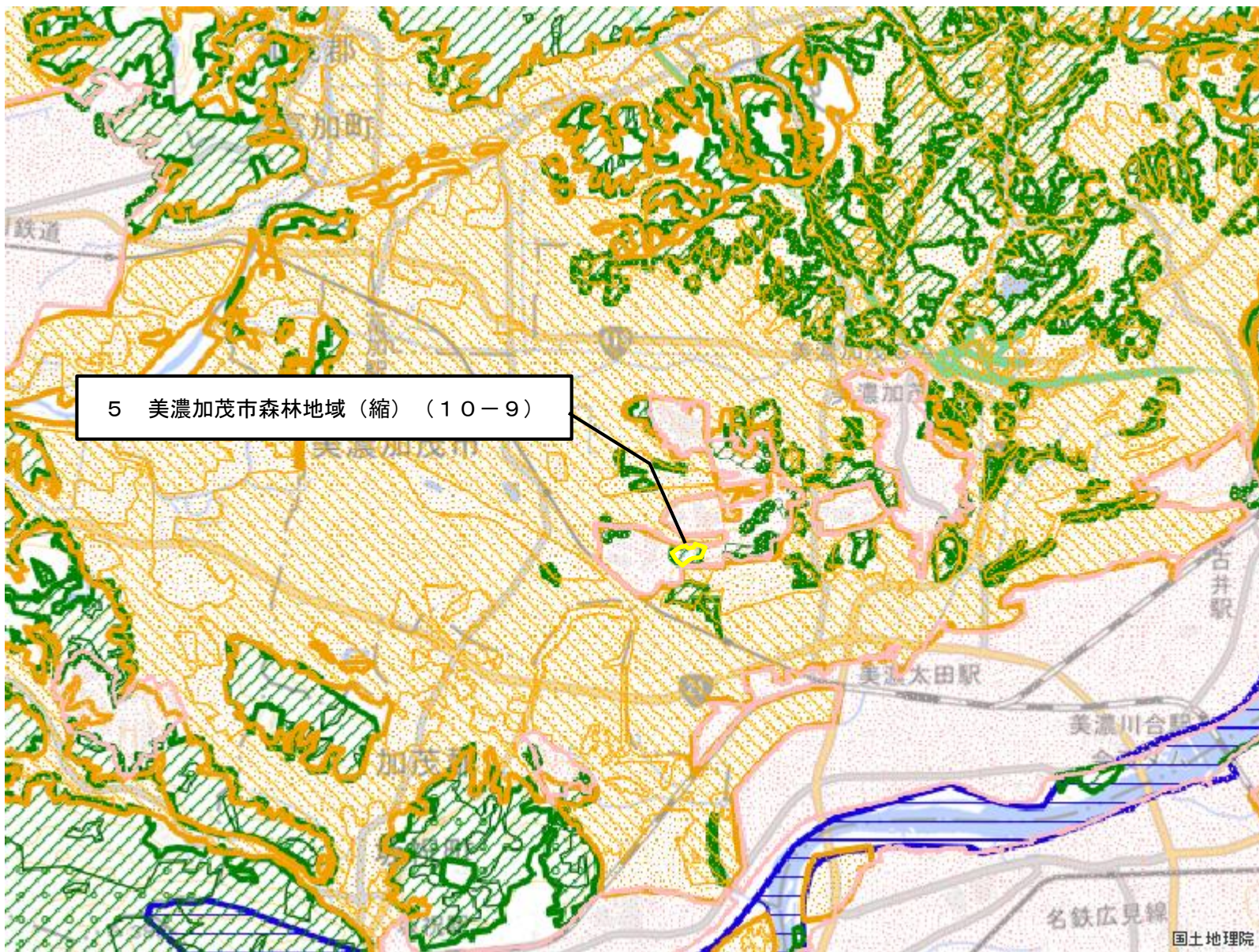


図の中心位置 : 35.460, 136.990 (北緯,東経) 縮尺 1:50000

国土地理院



# 変更区域図 5



5 美濃加茂市森林地域 (縮) (10-9)

- 拡大(面)
- 縮小(面)
- 都市地域
- 市街化区域
- 市街化調整区域
- その他の用途地域
- 農業地域
- 農用地区域
- 森林地域
- 国有林
- 地域森林計画対象民有林
- 保安林
- 自然公園地域
- 特別地域
- 特別保護地区
- 自然保全地域
- 原生自然環境保全地域
- 特別地区



図の中心位置 : 35.460, 136.990 (北緯,東経) 縮尺 1:50000

国土地理院



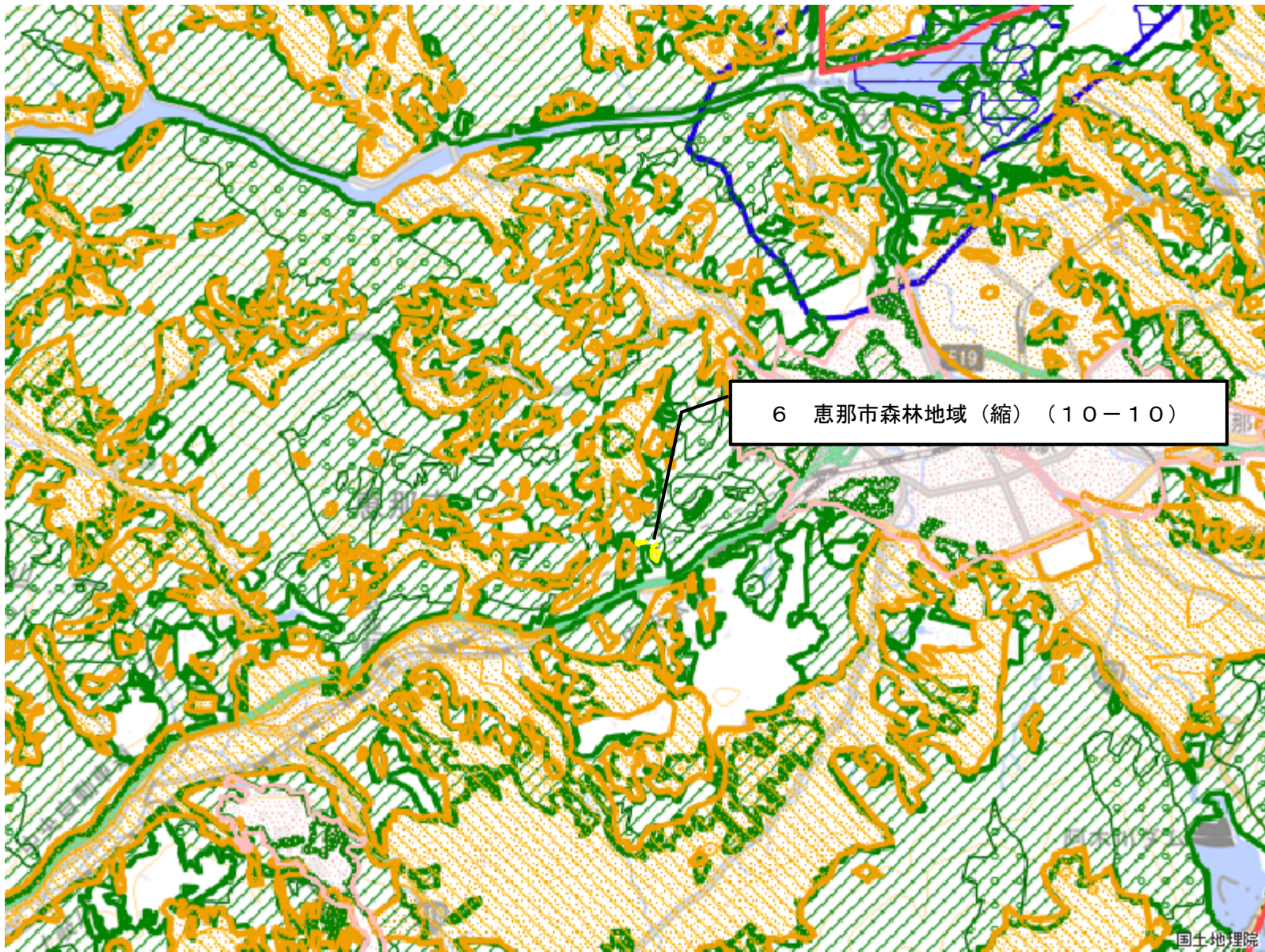
# 変更位置図 6 恵那市森林地域の縮小(整理番号 6)



図の中心位置 : 35.460, 137.400 (北緯,東経) 縮尺 1:50000



# 変更区域図 6



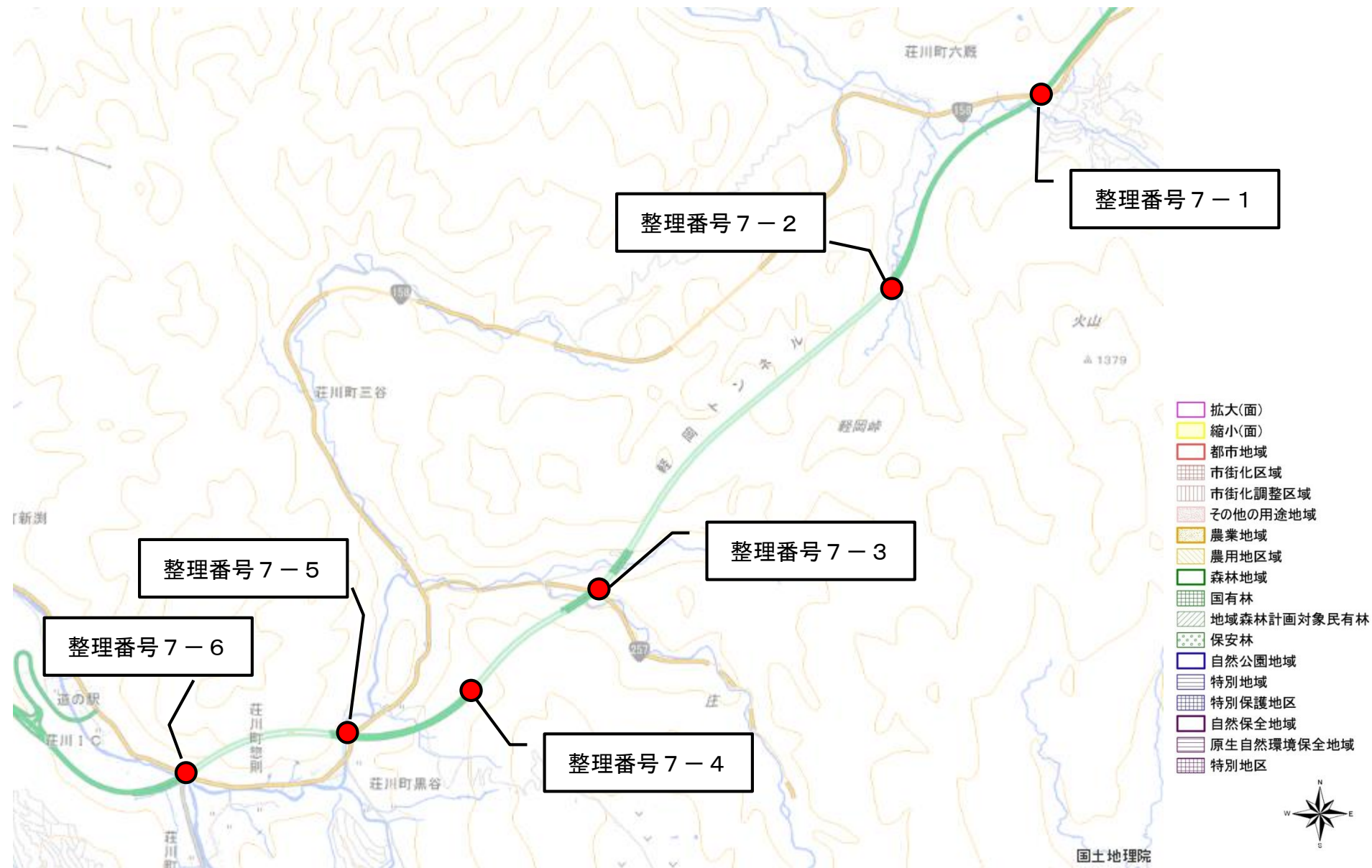
- 拡大(面)
- 縮小(面)
- 都市地域
- 市街化区域
- 市街化調整区域
- その他の用途地域
- 農業地域
- 農用地区域
- 森林地域
- 国有林
- 地域森林計画対象民有林
- 保安林
- 自然公園地域
- 特別地域
- 特別保護地区
- 自然保全地域
- 原生自然環境保全地域
- 特別地区



図の中心位置 : 35.460, 137.400 (北緯,東経) 縮尺 1:50000



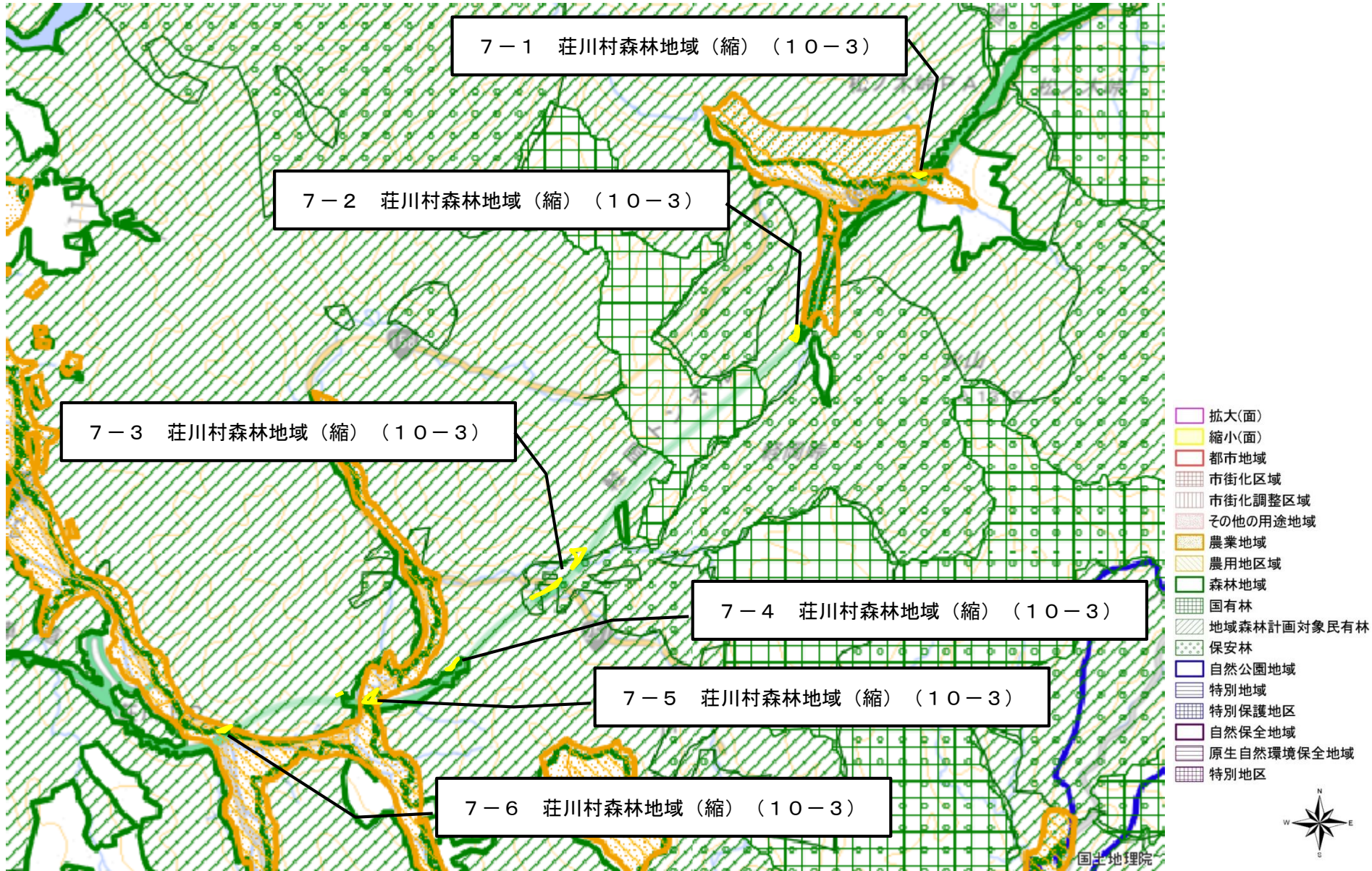
# 変更位置図 7 荘川村森林地域の縮小(整理番号 7)



図の中心位置 : 36.040, 137.010 (北緯,東経) 縮尺 1:50000



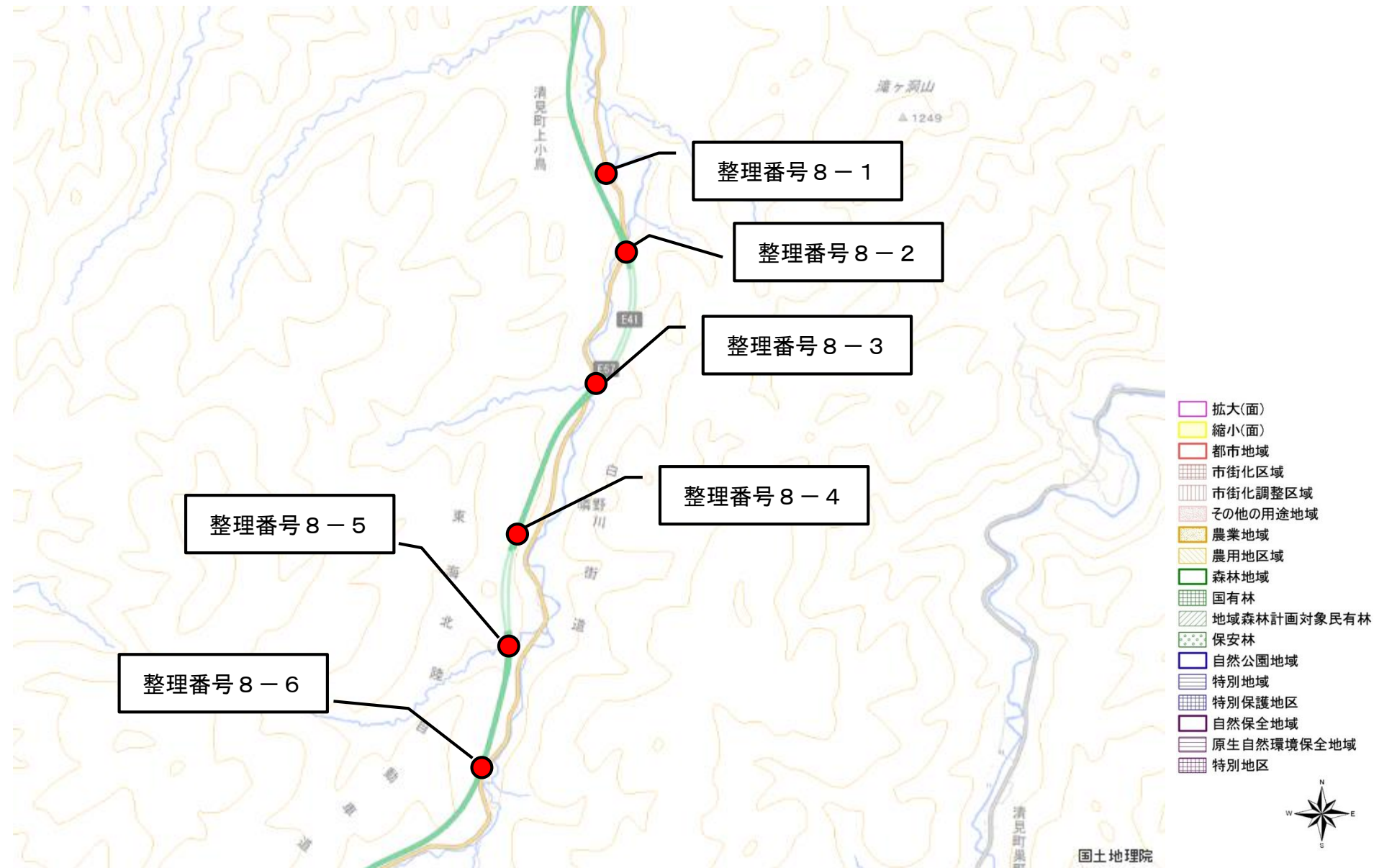
# 変更区域図 7



図の中心位置 : 36.040, 137.010 (北緯,東経) 縮尺 1:50000



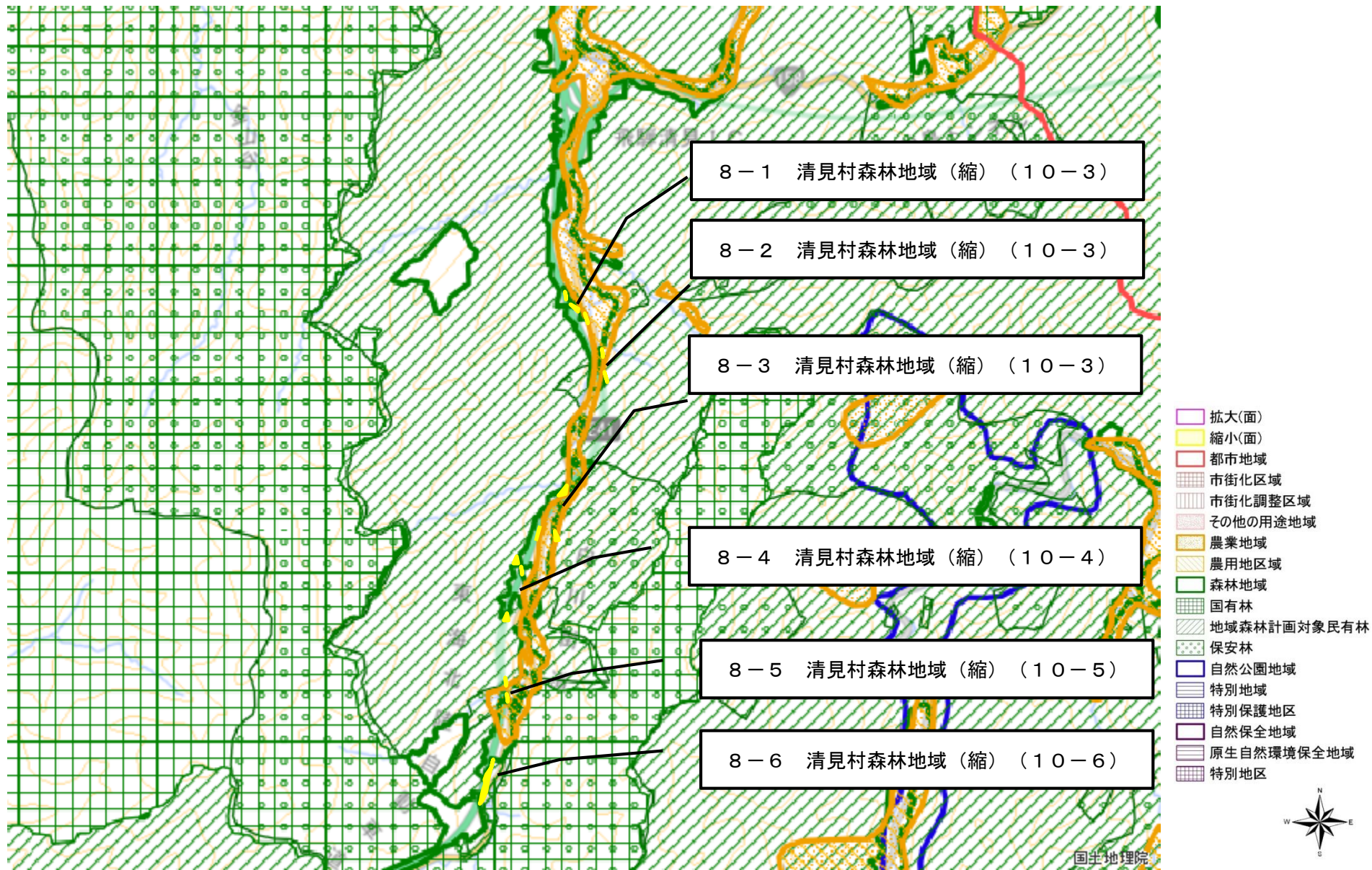
# 変更位置図 8 清見村森林地域の縮小(整理番号 8)



図の中心位置 : 36.100, 137.080 (北緯,東経) 縮尺 1:50000



# 変更区域図 8



図の中心位置 : 36.100, 137.080 (北緯,東経) 縮尺 1:50000



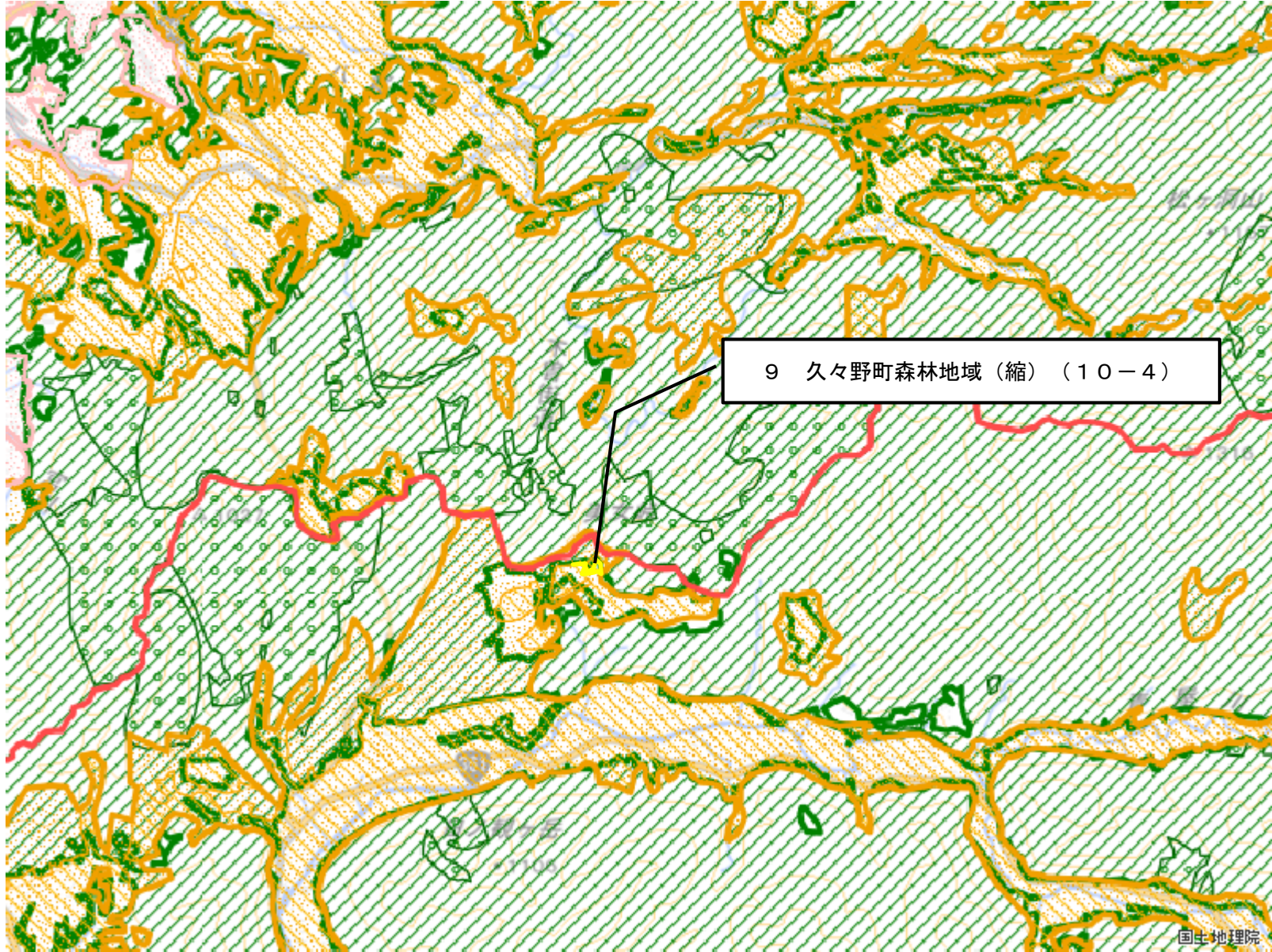
# 変更位置図 9 久々野町森林地域の縮小(整理番号 9)



図の中心位置 : 36.100, 137.330 (北緯,東経) 縮尺 1:50000



# 変更区域図 9



9 久々野町森林地域 (縮) (10-4)

- 拡大(面)
- 縮小(面)
- 都市地域
- 市街化区域
- 市街化調整区域
- その他の用途地域
- 農業地域
- 農用地区域
- 森林地域
- 国有林
- 地域森林計画対象民有林
- 保安林
- 自然公園地域
- 特別地域
- 特別保護地区
- 自然保全地域
- 原生自然環境保全地域
- 特別地区



図の中心位置 : 36.100, 137.330 (北緯,東経) 縮尺 1:50000

国土地理院



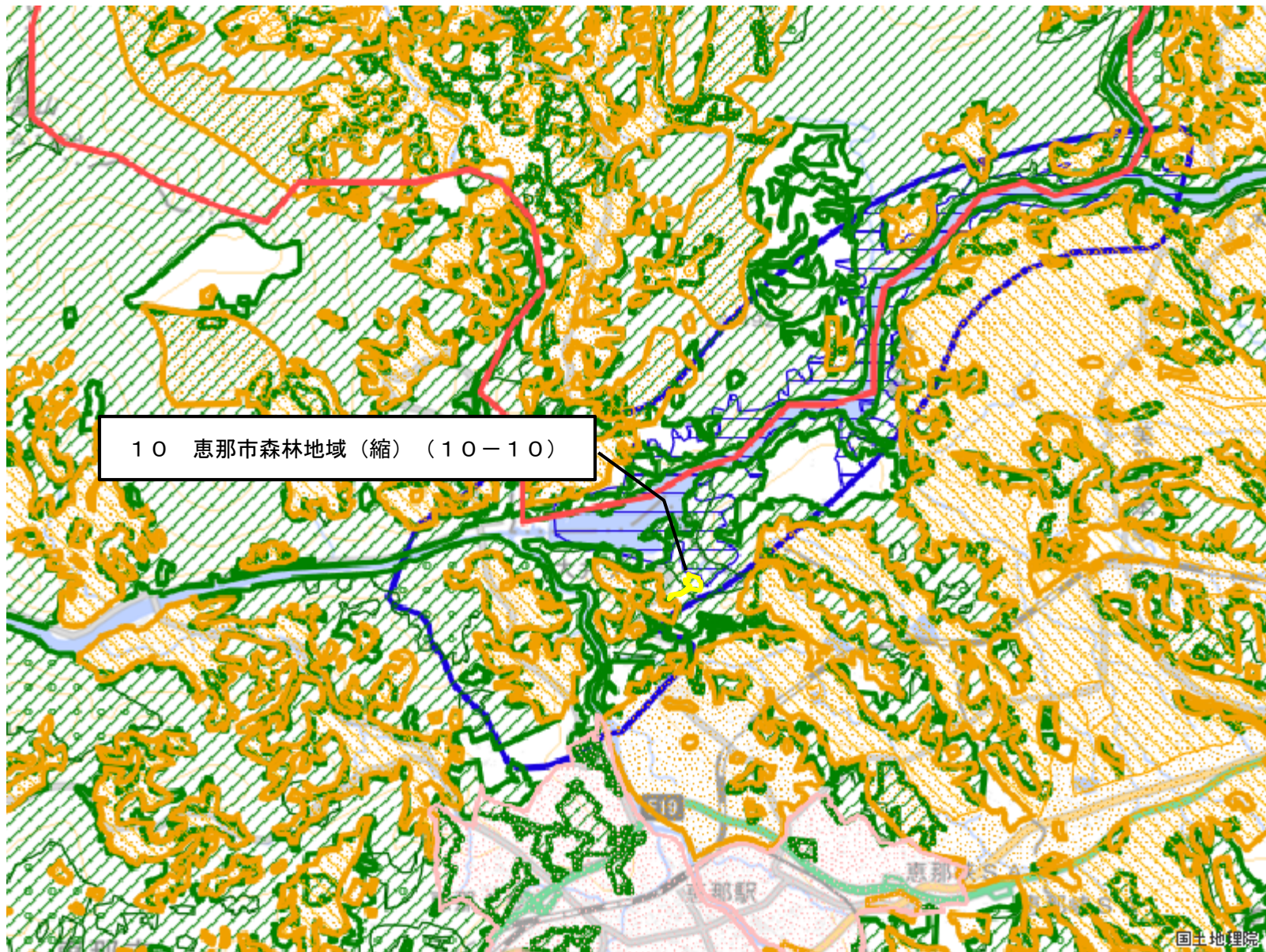
# 変更位置図 10 恵那市森林地域の縮小(整理番号 10)



図の中心位置 : 35.480, 137.410 (北緯,東経) 縮尺 1:50000



# 変更区域図 10



- 拡大(面)
- 縮小(面)
- 都市地域
- 市街化区域
- 市街化調整区域
- その他の用途地域
- 農業地域
- 農用地区域
- 森林地域
- 国有林
- 地域森林計画対象民有林
- 保安林
- 自然公園地域
- 特別地域
- 特別保護地区
- 自然保全地域
- 原生自然環境保全地域
- 特別地区



図の中心位置： 35.490, 137.400（北緯,東経） 縮尺 1:50000



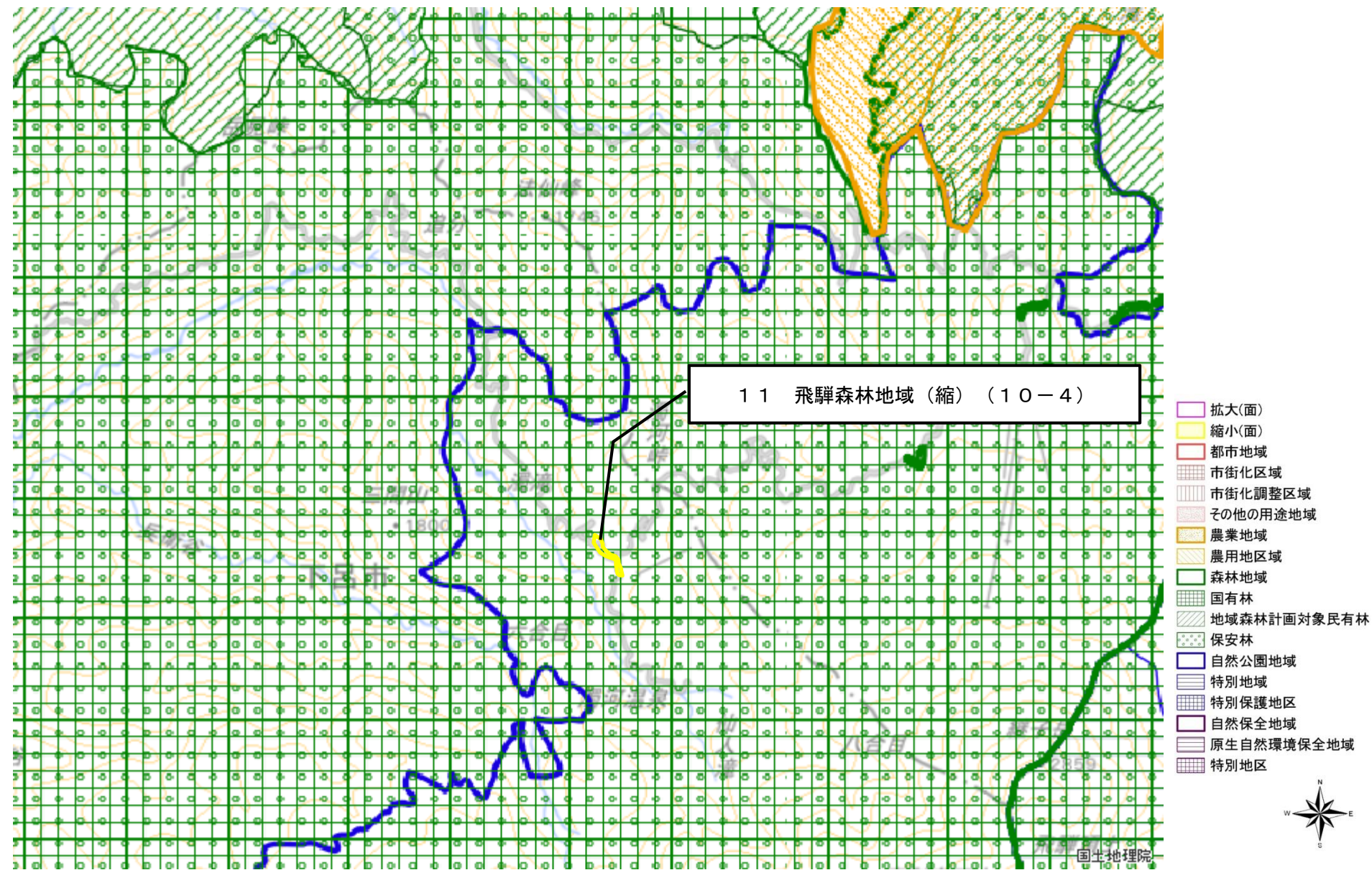
# 変更位置図 1 1 飛騨（国有林）森林地域の縮小（整理番号 1 1）



図の中心位置： 35.940, 137.440（北緯,東経） 縮尺 1:50000



# 変更区域図 1 1



図の中心位置 : 35.940, 137.440 (北緯,東経) 縮尺 1:50000