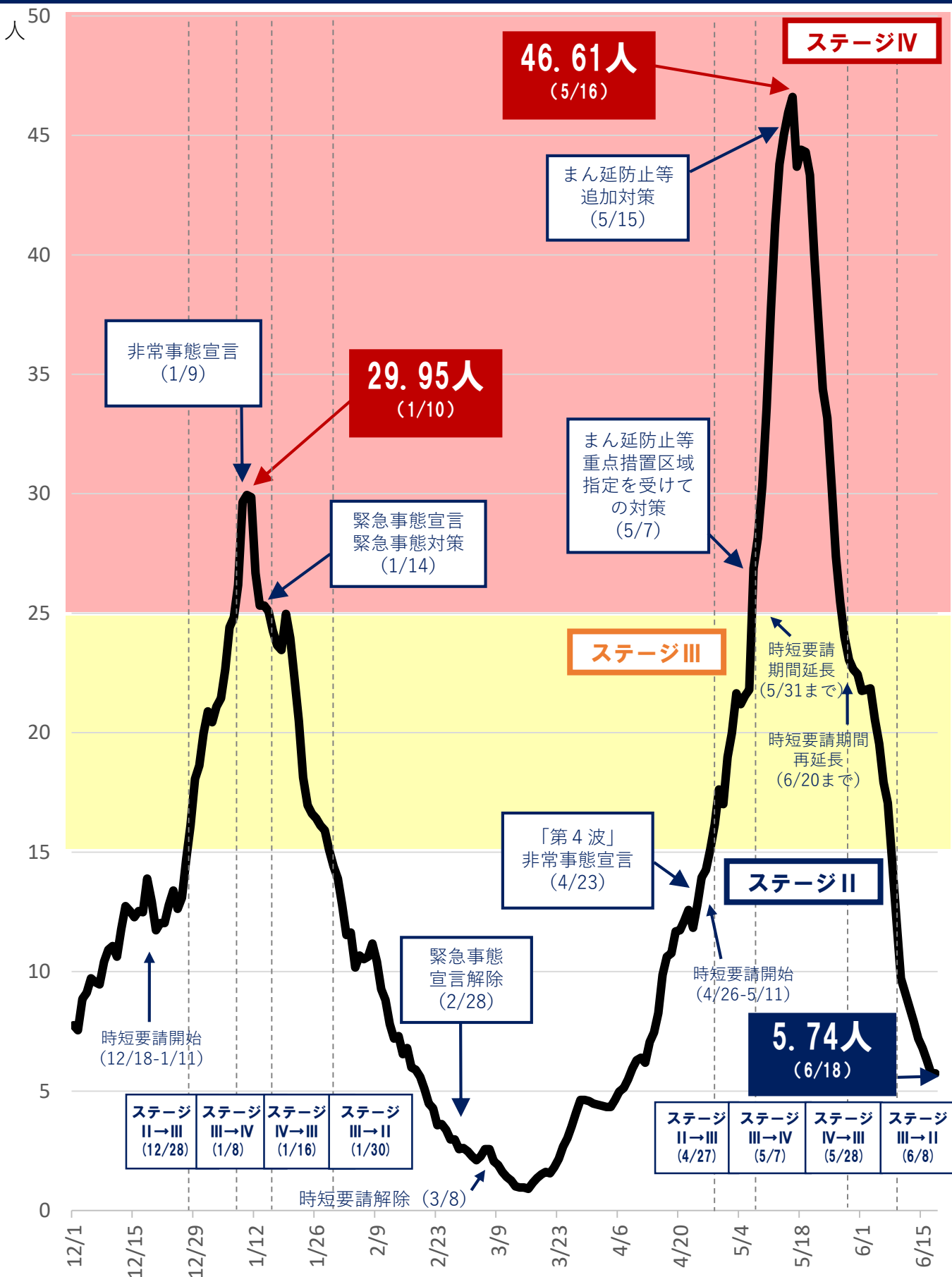
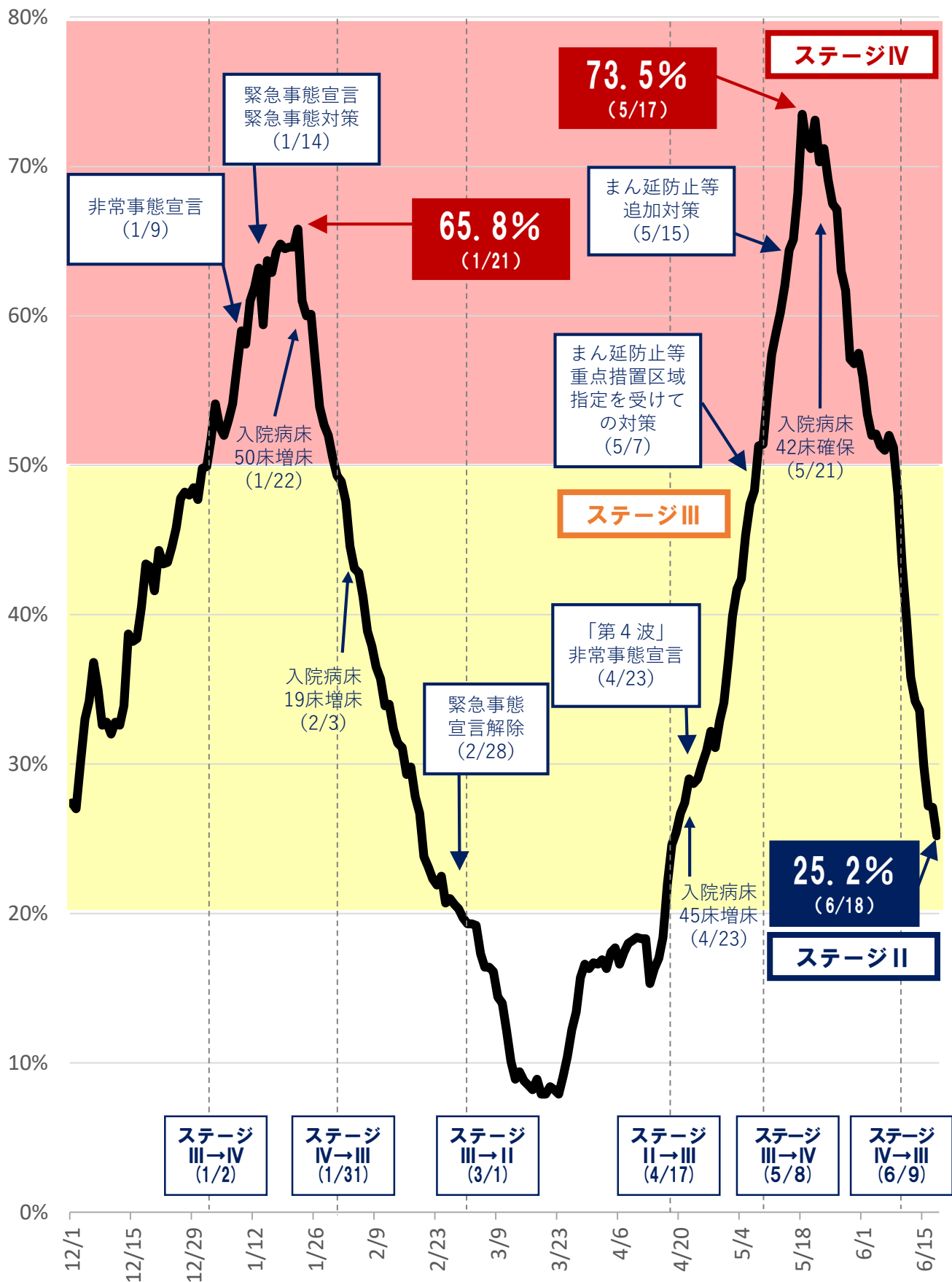


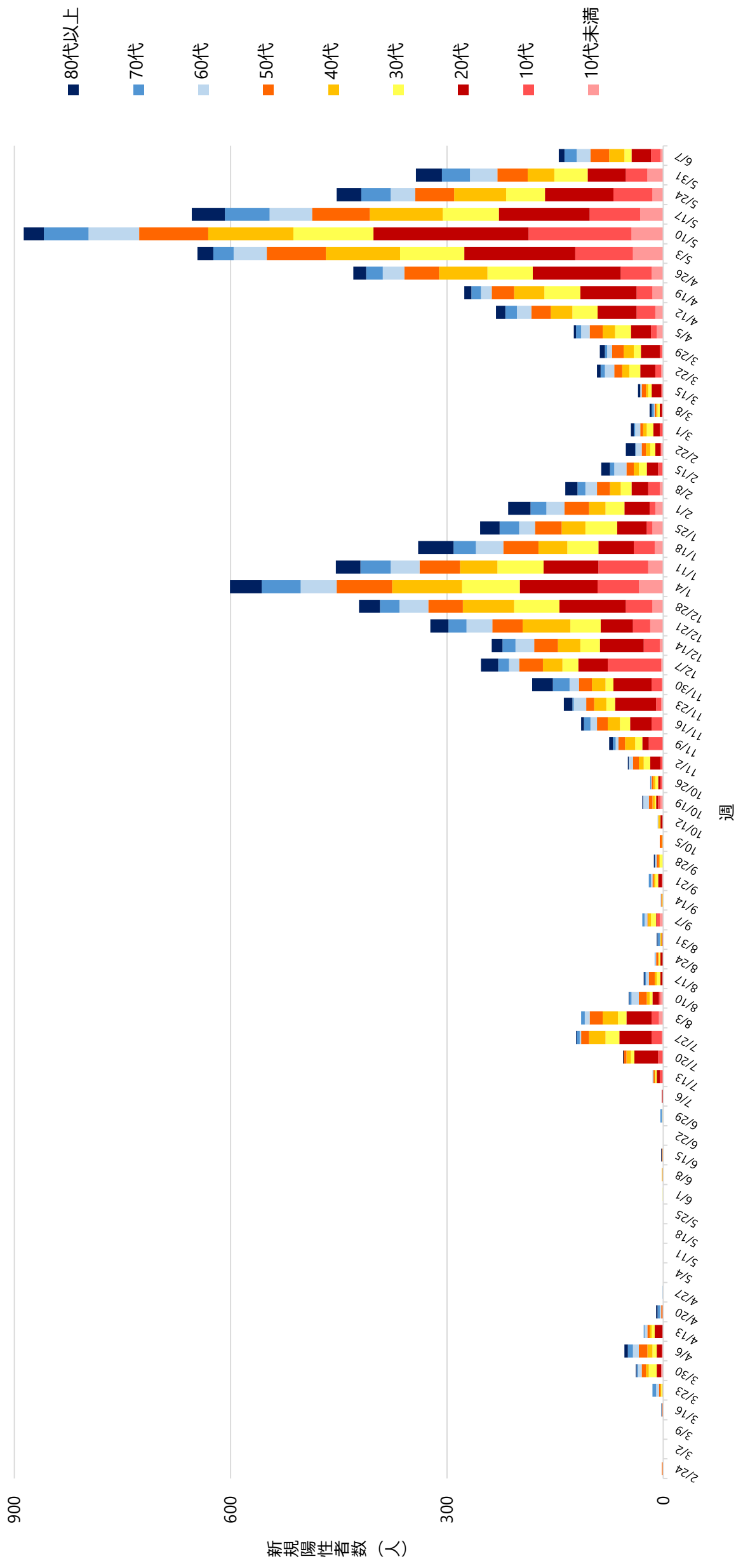
# 県の10万人あたり新規感染者数 (7日間移動合計)の推移と県の対策



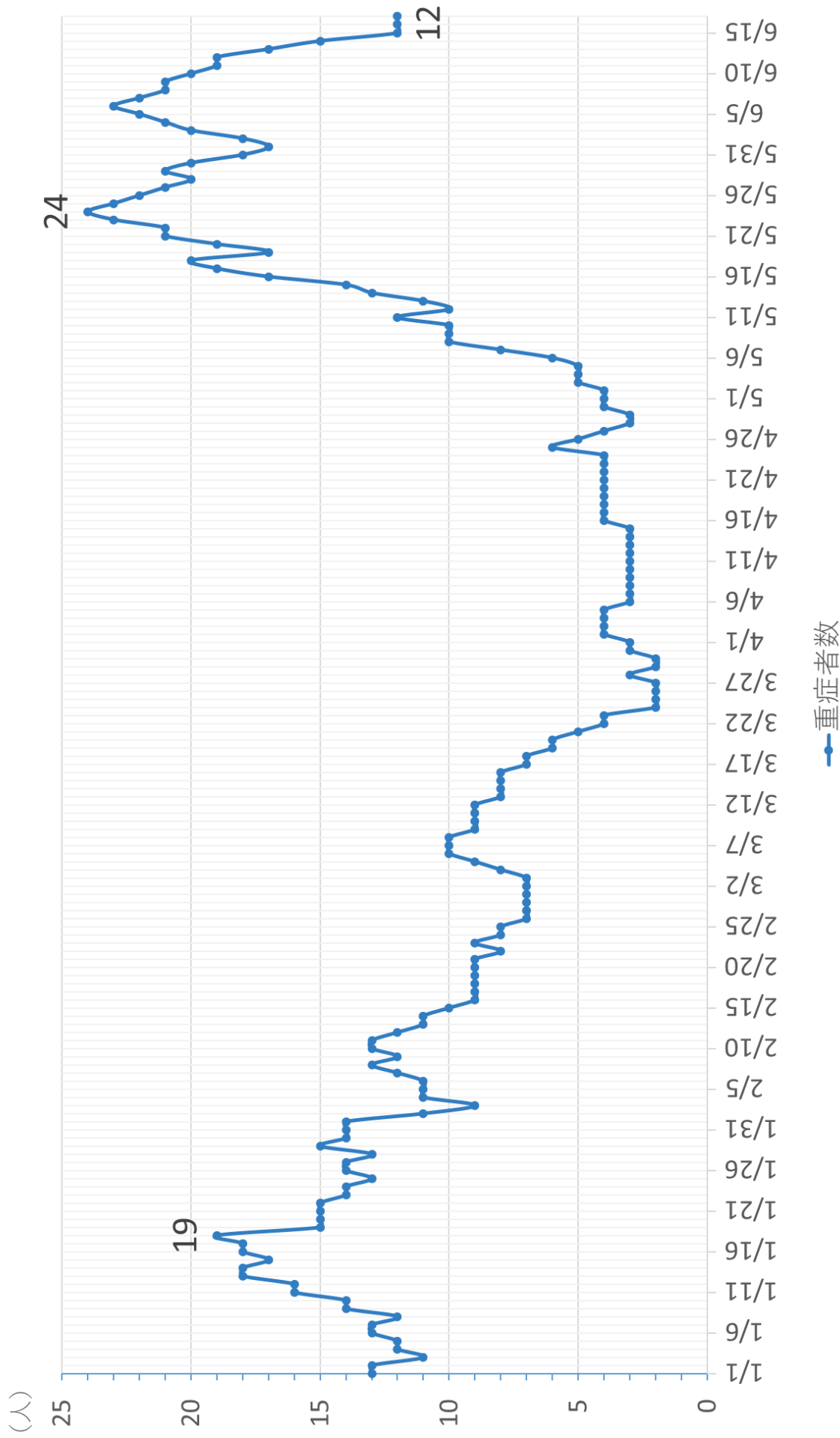
# 県の病床使用率の推移と対策



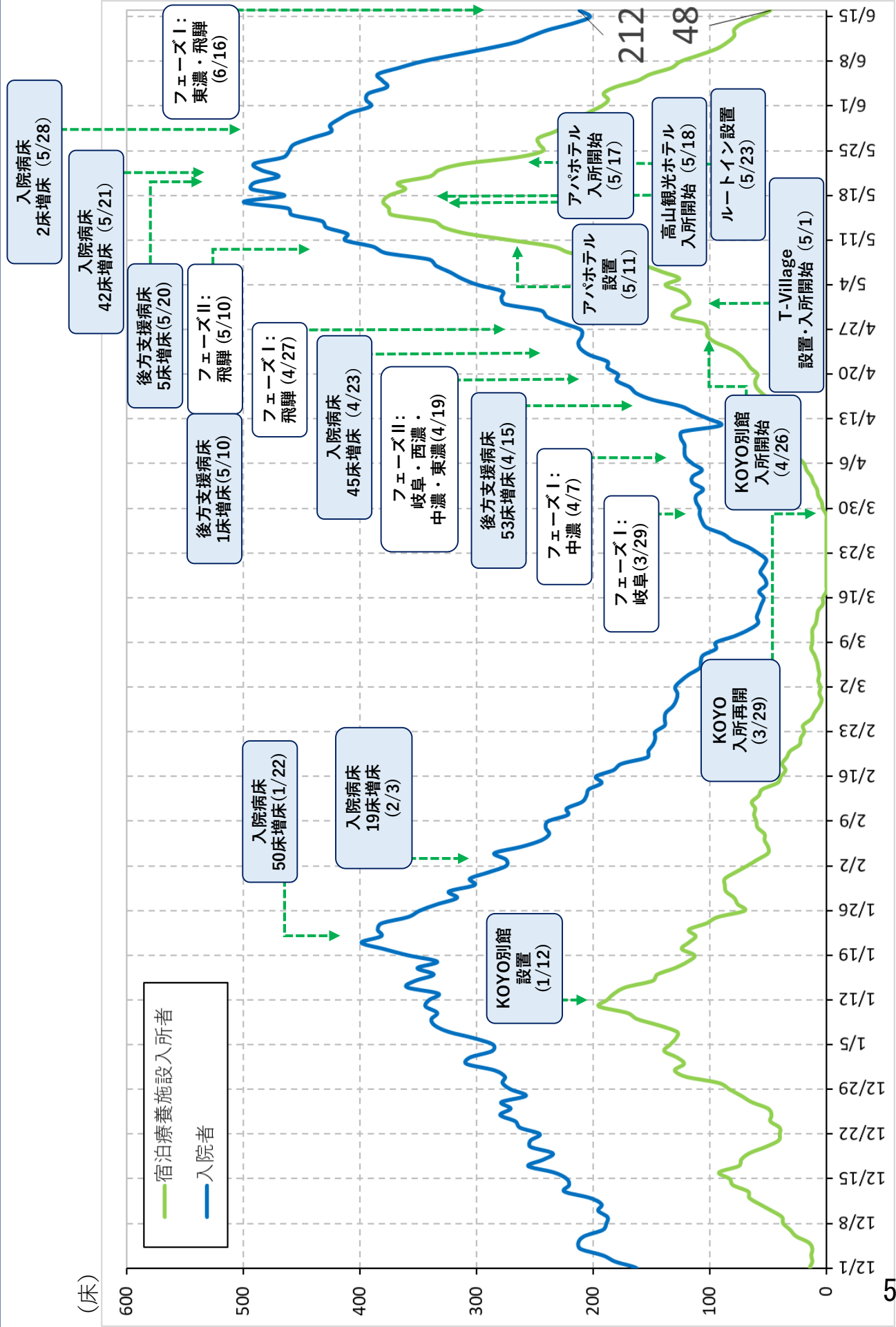
# 週別・年代別・新規患者数推移



# 岐阜県の重症者の推移



# 岐阜県の入院病床・宿泊療養施設について



直近一週間の市町村別患者数 (6/11~6/17)

	6月11日	6月12日	6月13日	6月14日	6月15日	6月16日	6月17日	合計
岐阜市	6	3	1	0	2	1	0	13
大垣市	0	6	1	0	0	0	0	7
高山市	1	0	0	0	0	1	0	2
多治見市	0	0	0	0	2	1	1	4
関市	1	3	2	1	0	0	2	9
中津川市	0	0	0	0	0	0	1	1
美濃市	0	0	1	0	0	0	0	1
瑞浪市	0	1	1	0	0	1	0	3
羽島市	1	0	0	1	0	2	0	4
恵那市	0	0	0	0	1	1	1	3
美濃加茂市	2	2	0	0	0	0	3	7
土岐市	0	0	0	1	0	1	1	3
各務原市	2	2	0	2	0	1	1	8
可児市	4	6	1	2	2	1	0	16
山県市	0	0	0	0	0	0	0	0
瑞穂市	2	1	0	0	0	0	0	3
飛騨市	0	0	0	0	0	0	0	0
本巣市	0	0	0	0	1	0	0	1
郡上市	0	1	2	0	0	0	0	3
下呂市	0	0	0	0	3	1	1	5
海津市	0	0	0	0	0	0	0	0

重点措置の対象エリア

	6月11日	6月12日	6月13日	6月14日	6月15日	6月16日	6月17日	合計
岐南町	0	0	0	0	0	0	0	0
笠松町	0	1	1	1	0	0	0	3
養老町	0	0	0	0	0	0	0	0
垂井町	1	1	0	2	0	1	0	5
関ヶ原町	0	0	0	0	0	0	0	0
神戸町	0	1	0	0	0	0	0	1
輪之内町	0	0	0	0	0	0	0	0
安八町	0	0	0	0	0	0	0	0
揖斐川町	0	0	0	0	0	0	0	0
大野町	0	0	0	0	0	0	0	0
池田町	0	1	0	0	0	0	0	1
北方町	0	0	0	0	0	0	0	0
坂祝町	0	0	0	0	0	0	0	0
富加町	0	0	0	0	0	0	0	0
川辺町	0	1	0	1	0	0	0	2
七宗町	0	0	0	0	0	0	0	0
八百津町	1	1	0	0	2	0	1	5
白川町	0	0	0	0	0	0	0	0
東白川村	0	0	0	0	0	0	0	0
御嵩町	0	0	0	0	0	0	0	0
白川村	0	0	0	0	1	0	0	1
県外その他	1	0	0	0	0	1	1	3
合計	22	31	10	11	14	13	13	114
発生市町村数	10	15	8	8	8	11	9	25