



# 岐阜県感染症発生動向調査週報

Gifu Infectious Diseases Weekly Report

令和3年6月4日 岐阜県感染症情報センター（岐阜県保健環境研究所）

2021年第21週  
(5/24~5/30)

<情報編>

## 今週の主な動向

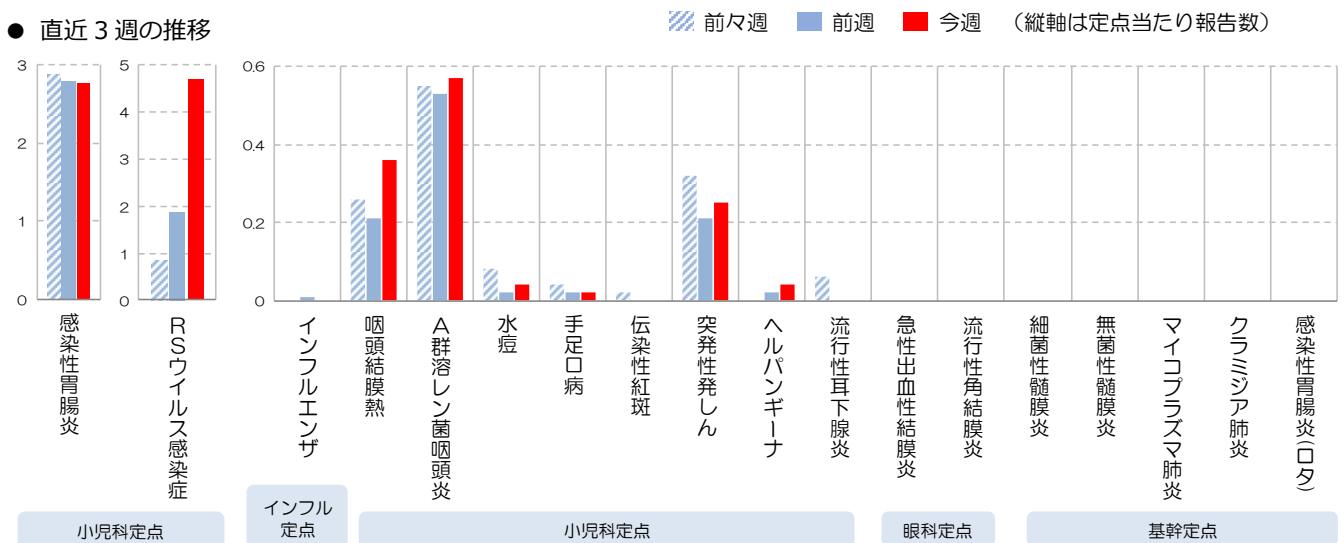
- 新型コロナウイルス感染症について、県内での発生報告数は依然高い状態で推移しています。県民の皆様にはなおご不便をおかけすることになりますが、感染リスクを避けた慎重な行動をお願いいたします。
- RSウイルス感染症について、現在、岐阜県内で非常に流行している状況です。重症化するリスクの高い乳児や基礎疾患をお持ちの小児あるいは高齢者と接する際は、飛沫感染と接触感染への対策を心掛けるなど、ご注意くださいをお願いします。

※定点把握対象疾患データの修正について：前週（第20週）の保健所報告に訂正があり、当該週のデータを修正いたしました。お手数をおかけしますが、データの修正をお願いいたします。

## 定点把握対象疾患

<インフルエンザ定点：87か所、小児科定点：53か所、眼科定点：11か所、基幹定点：5か所>

### ● 直近3週の推移



## 全数把握対象疾患

### ● 新規報告分

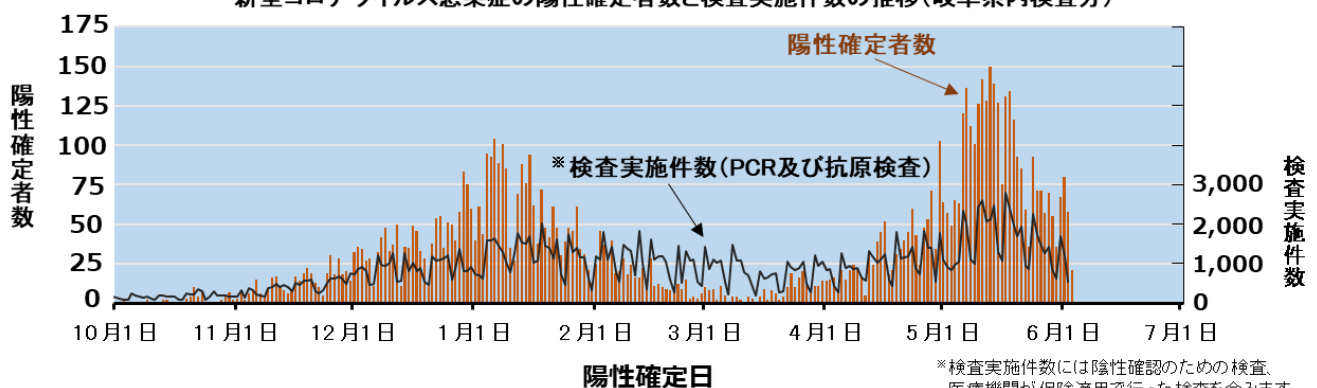
- 1類感染症：なし
- 2類感染症：結核3例
- 3類感染症：腸管出血性大腸菌感染症1例
- 4類感染症：レジオネラ症3例

5類感染症：侵襲性肺炎球菌感染症1例、梅毒1例  
 新型インフルエンザ等感染症：新型コロナウイルス感染症453例(5/24~5/30(陽性確定日による集計))

## トピック：新型コロナウイルス感染症

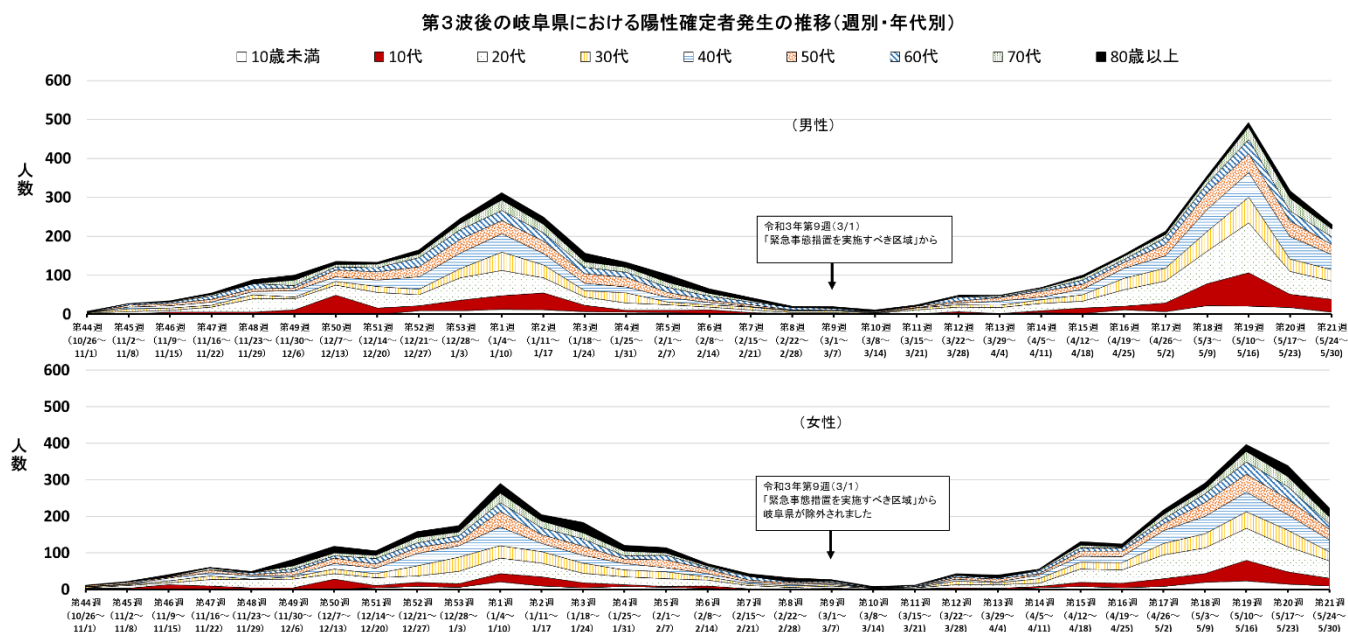
新型コロナウイルス感染症(岐阜県内検査分)について、陽性確定者の総数は8829人(県外居住者111人含む)となりました(令和3年6月3日17:00現在のデータによる)。そのうち近日分のデータをグラフ化すると下記ようになります。

新型コロナウイルス感染症の陽性確定者数と検査実施件数の推移(岐阜県内検査分)



<情報編>

令和3年第21週の報告数は453人であり、先週の654人から減少しました。しかし依然高い状態での推移は続いており、今後また増加に転じる可能性も十分考えられます。岐阜県には現在まん延防止等重点措置が適用されていますが、政府はこの措置を6月20日までの延長することを決定しました。県民の皆様にはなおご不便をおかけすることになりますが、これ以上の感染拡大を防ぐため、密閉・密集・密接（3密）の条件を避けること、マスクを着用すること、手洗いの習慣化を基本とし、感染拡大エリアとの往來の回避や多人数での長時間に及ぶ会食を避け、体調が悪い時には外出を控えるなど、感染対策へのご協力をお願いいたします。



(参考) 岐阜県 HP 「新型コロナウイルス感染症【県内の感染動向】」

<https://www.pref.gifu.lg.jp/site/covid19/26547.html>

(参考) 岐阜県 HP 「「第4波」非常事態対策 まん延防止等重点措置区域の指定を受けて」

<https://www.pref.gifu.lg.jp/site/covid19/151761.html>

(参考) 岐阜県 HP 「岐阜県 新型コロナウイルス感染症に関する情報」

<https://www.pref.gifu.lg.jp/site/covid19/>

(参考) 内閣官房 HP 「新型コロナウイルス感染症 まん延防止等重点措置」

<https://corona.go.jp/emergency/>

※令和2年10月29日、厚生労働省は新型コロナウイルス感染症に関する現在の状況と、これまでに得られた科学的知見について、新たに10の知識としてとりまとめました。この中には、新型コロナウイルス感染症対策分科会から10月23日に提言された『感染リスクが高まる「5つの場面」』についても記載されています。また、新型コロナウイルスの変異についての解説も追加されました。

・「(2021年4月時点) 新型コロナウイルス感染症の“いま”についての11の知識」厚生労働省

<https://www.mhlw.go.jp/content/000749530.pdf>

※ 感染予防と感染拡大防止のための対策として、手洗い、咳エチケットを徹底しましょう。発熱や咳などの症状がある場合は外出を控え、また日常においても不要不急の外出は控えましょう。

これまでのデータから、集団感染が起こりやすいのは以下の条件がそろった時との報告がされています。

1. 密閉空間（換気の悪い密閉空間である）
2. 密集場所（多くの人が密集している）
3. 密接場面（互いに手を伸ばしたら届く距離での会話や発声が行われる）

このことから、感染のリスクを低減させるためには、これら3つの密が重なる条件（3密）を避けることが重要です。