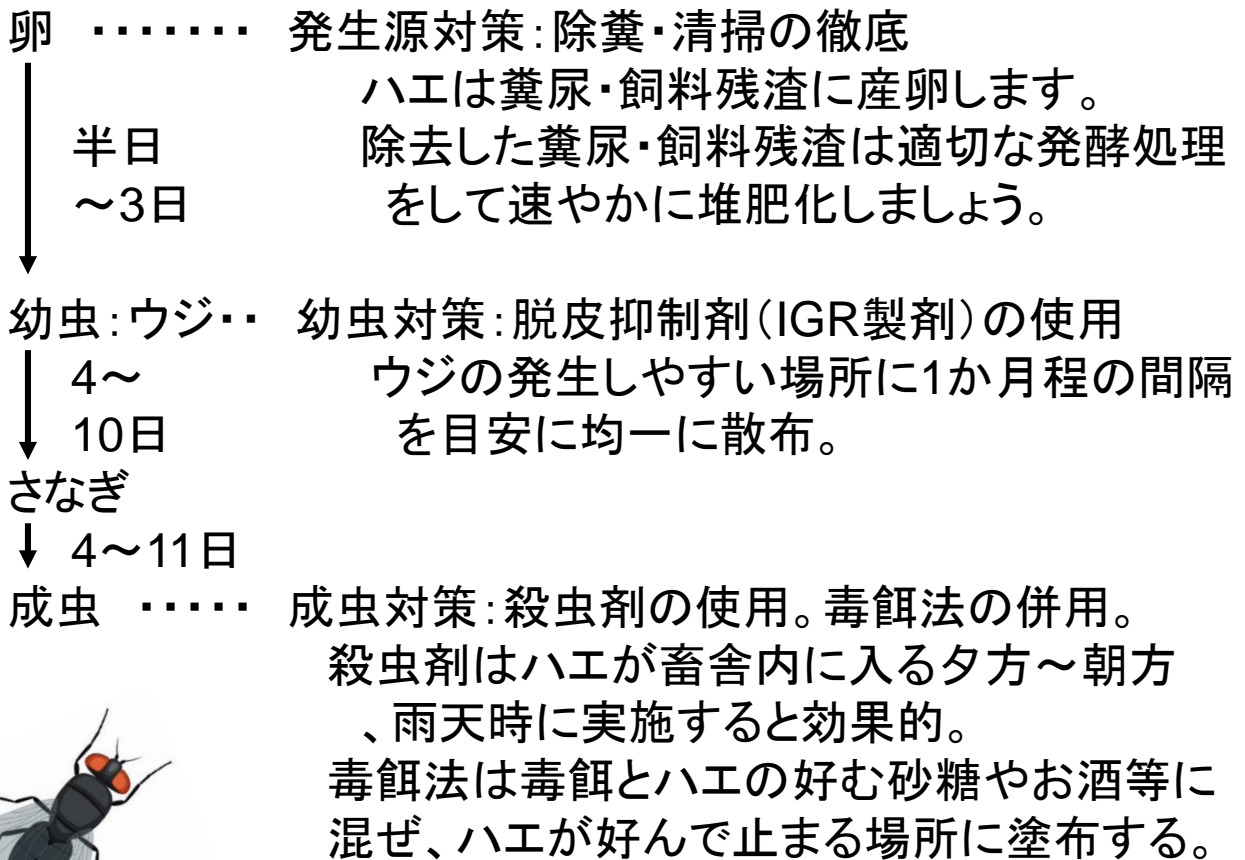


畜舎のハエ対策について

今年もハエの多い季節が近づいてきました。ハエは家畜にとって大きなストレスになるだけでなく、病原菌やウイルスを運ぶ可能性もあります。適切・早目の対処でハエを減らし、快適で衛生的な環境を作ってあげましょう。

《ハエの生活環と対策》



薬剤使用のポイント

- 1: 目的にあった薬剤を使用(ウジか成虫か)
- 2: 用法・容量を守り適切に使用
- 3: 十分な量を均一に使用
- 4: 同じ薬剤を使い続けられない(耐性ができやすい)

美濃加茂市古井町下古井2610-1

中濃家畜保健衛生所

TEL: 0574-25-3111