

令和3年4月吉日

坂本1区住民の皆様へ

岐阜県 恵那土木事務所 濃飛横断自動車道建設課長

濃飛横断自動車道（中津川工区）

【当地区における自然環境調査及びテレビ電波調査について】

春暖の候、地域の皆様におかれましては、益々ご清祥のこととお慶び申し上げます。
また、日頃から、岐阜県の道路行政につきましてご高配を賜り、厚くお礼申し上げます。
本年度実施する環境調査等の日程及び調査内容についてお知らせいたします。

調査にあたり作業員が現地に立ち入りますので、皆様のご理解とご協力をよろしくお願いたします。

記

●調査項目・調査期間

本年度の坂本1区の調査予定は以下のとおりです。

◇自然環境調査

現地踏査 : 令和3年5月 1～2日程度

植物・動物調査 : 令和3年5月～11月頃 各月2～3日程度

水文調査 : 令和3年5月～令和4年3月の月1回程度 2～3日/回

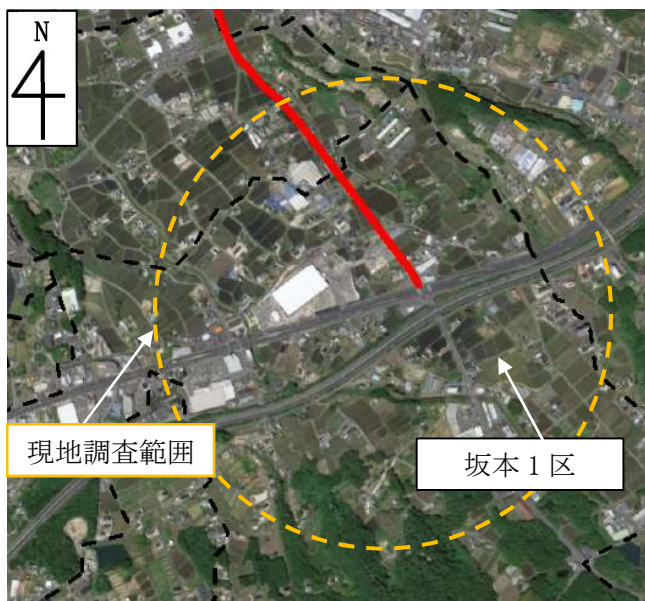
河川水質調査 : 令和3年5月～令和4年3月の期間に4回 2～3日/回

◇テレビ電波調査

現地踏査 : 令和3年5月 1日程度

受信状況調査 : 令和3年5月～6月 1～2日程度

●調査範囲



現地調査範囲

坂本1区

--- : 地区割り（概略）

— : 濃飛横断自動車道 道路の概略位置

●調査に関するお問い合わせ先

○発注者

岐阜県恵那土木事務所

濃飛横断自動車道建設課 黒木、安江

電話 : 0573-26-1111

(内線 235、236)

○調査実施会社

◇自然環境調査

玉野総合コンサルタント株式会社

地球環境部 環境計画課 山口、田中

地盤環境課 長谷川

電話 : 052-979-9961(環境)、9962(地盤)

◇テレビ電波調査

大日コンサルタント株式会社

河川・地域環境部 山口、土方

電話 : 058-271-2659

●調査に関するお願い等

- ・作業者は身分証明書を携帯し、腕章を着用します。
- ・作業において、地域住民・通行者及び一般車両等の第三者の安全確保に注意し事故防止に努めます。
- ・現地確認作業では、皆様の土地に立ち入らせていただく（山林や耕作地の畦など）ことがありますのでご了承ください。

●調査内容

◇自然環境調査

- ・現地踏査 : 徒歩により、調査範囲の環境を確認します。
- ・植物・動物調査 : 徒歩により、当地域の植物等の生育等環境を確認します。
- ・水文調査、
河川水質調査 : 当地域の地下水位や川、溜め池などから流れる水の量の確認と河川の水質を調査します。

<作業の状況（例）>



植物・動物調査



水文調査・河川水質調査

◇テレビ電波調査

- ・現地踏査 : 自動車及び徒歩により、受信状況調査の調査地点の選定を行います。
- ・受信状況調査 : 現地踏査で選定した調査地点において、テレビ電波の受信状況を電波測定車により測定します。（測定時間は1地点30分程度です）

<作業の状況（例）>



電波測定車による受信状況調査（外観）



電波測定車による受信状況調査（社内）

令和3年4月吉日

坂本2区住民の皆様へ

岐阜県 恵那土木事務所 濃飛横断自動車道建設課長

濃飛横断自動車道（中津川工区）

【当地区における自然環境調査及びテレビ電波調査について】

春暖の候、地域の皆様におかれましては、益々ご清祥のこととお慶び申し上げます。
また、日頃から、岐阜県の道路行政につきましてご高配を賜り、厚くお礼申し上げます。
本年度実施する環境調査等の日程及び調査内容についてお知らせいたします。

調査にあたり作業員が現地に立ち入りますので、皆様のご理解とご協力をよろしくお願いたします。

記

●調査項目・調査期間

本年度の坂本2区の調査予定は以下のとおりです。

◇自然環境調査

現地踏査 : 令和3年5月 1～2日程度

植物・動物調査 : 令和3年5月～11月頃 各月2～3日程度

水文調査 : 令和3年5月～令和4年3月の月1回程度 2～3日/回

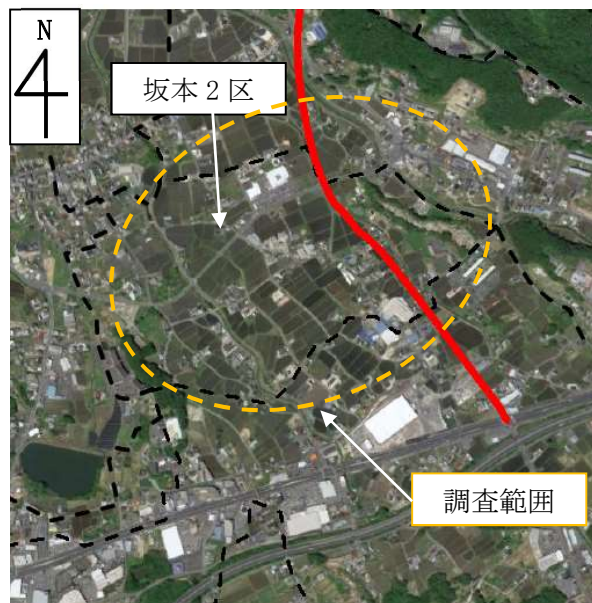
河川水質調査 : 令和3年5月～令和4年3月の期間に4回 2～3日/回

◇テレビ電波調査

現地踏査 : 令和3年5月 1日程度

受信状況調査 : 令和3年5月～6月 1～2日程度

●調査範囲



— — : 地区割り（概略）
— : 濃飛横断自動車道 道路の概略位置

●調査に関するお問い合わせ先

○発注者

岐阜県恵那土木事務所

濃飛横断自動車道建設課 黒木、安江

電話 : 0573-26-1111

(内線 235、236)

○調査実施会社

◇自然環境調査

玉野総合コンサルタント株式会社

地球環境部 環境計画課 山口、田中

地盤環境課 長谷川

電話 : 052-979-9961(環境)、9962(地盤)

◇テレビ電波調査

大日コンサルタント株式会社

河川・地域環境部 山口、土方

電話 : 058-271-2659

●調査に関するお願い等

- ・作業者は身分証明書を携帯し、腕章を着用します。
- ・作業において、地域住民・通行者及び一般車両等の第三者の安全確保に注意し事故防止に努めます。
- ・現地確認作業では、皆様の土地に立ち入らせていただく（山林や耕作地の畦など）ことがありますのでご了承ください。

●調査内容

◇自然環境調査

- ・現地踏査 : 徒歩により、調査範囲の環境を確認します。
- ・植物・動物調査 : 徒歩により、当地域の植物等の生育等環境を確認します。
- ・水文調査、
河川水質調査 : 当地域の地下水位や川、溜め池などから流れる水の量の確認と河川の水質を調査します。

<作業の状況（例）>



植物・動物調査



水文調査・河川水質調査

◇テレビ電波調査

- ・現地踏査 : 自動車及び徒歩により、受信状況調査の調査地点の選定を行います。
- ・受信状況調査 : 現地踏査で選定した調査地点において、テレビ電波の受信状況を電波測定車により測定します。（測定時間は1地点30分程度です）

<作業の状況（例）>



電波測定車による受信状況調査（外観）



電波測定車による受信状況調査（社内）

令和3年4月吉日

坂本5区住民の皆様へ

岐阜県 恵那土木事務所 濃飛横断自動車道建設課長

濃飛横断自動車道（中津川工区）

【当地区における自然環境調査及びテレビ電波調査について】

春暖の候、地域の皆様におかれましては、益々ご清祥のこととお慶び申し上げます。
また、日頃から、岐阜県の道路行政につきましてご高配を賜り、厚くお礼申し上げます。
本年度実施する環境調査等の日程及び調査内容についてお知らせいたします。

調査にあたり作業員が現地に立ち入りますので、皆様のご理解とご協力をよろしくお願いたします。

記

●調査項目・調査期間

本年度の坂本5区の調査予定は以下のとおりです。

◇自然環境調査

現地踏査 : 令和3年5月 1～2日程度

植物・動物調査 : 令和3年5月～11月頃 各月2～3日程度

水文調査 : 令和3年5月～令和4年3月の月1回程度 2～3日/回

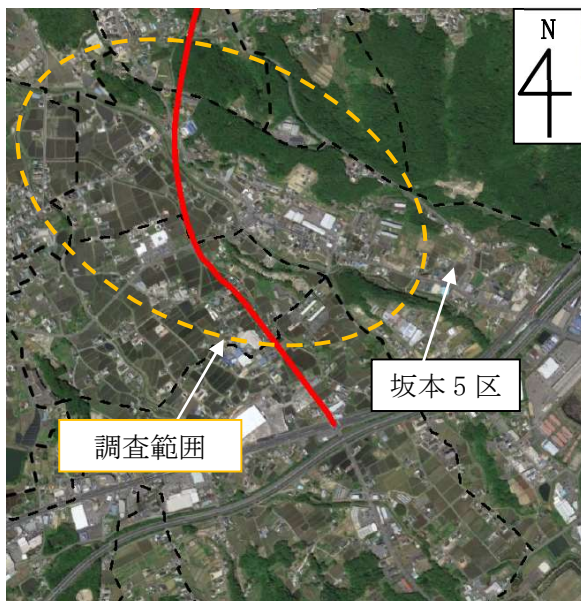
河川水質調査 : 令和3年5月～令和4年3月の期間に4回 2～3日/回

◇テレビ電波調査

現地踏査 : 令和3年5月 1日程度

受信状況調査 : 令和3年5月～6月 1～2日程度

●調査範囲



— — : 地区割り (概略)
— — : 濃飛横断自動車道 道路の概略位置

●調査に関するお問い合わせ先

○発注者

岐阜県恵那土木事務所

濃飛横断自動車道建設課 黒木、安江

電話 : 0573-26-1111

(内線 235、236)

○調査実施会社

◇自然環境調査

玉野総合コンサルタント株式会社

地球環境部 環境計画課 山口、田中

地盤環境課 長谷川

電話 : 052-979-9961 (環境)、9962 (地盤)

◇テレビ電波調査

大日コンサルタント株式会社

河川・地域環境部 山口、土方

電話 : 058-271-2659

●調査に関するお願い等

- ・作業者は身分証明書を携帯し、腕章を着用します。
- ・作業において、地域住民・通行者及び一般車両等の第三者の安全確保に注意し事故防止に努めます。
- ・現地確認作業では、皆様の土地に立ち入らせていただく（山林や耕作地の畦など）ことがありますのでご了承ください。

●調査内容

◇自然環境調査

- ・現地踏査 : 徒歩により、調査範囲の環境を確認します。
- ・植物・動物調査 : 徒歩により、当地域の植物等の生育等環境を確認します。
- ・水文調査、
河川水質調査 : 当地域の地下水位や川、溜め池などから流れる水の量の確認と河川の水質を調査します。

<作業の状況（例）>



植物・動物調査



水文調査・河川水質調査

◇テレビ電波調査

- ・現地踏査 : 自動車及び徒歩により、受信状況調査の調査地点の選定を行います。
- ・受信状況調査 : 現地踏査で選定した調査地点において、テレビ電波の受信状況を電波測定車により測定します。（測定時間は1地点30分程度です）

<作業の状況（例）>



電波測定車による受信状況調査（外観）



電波測定車による受信状況調査（社内）

令和3年4月吉日

坂本10区住民の皆様へ

岐阜県 恵那土木事務所 濃飛横断自動車道建設課長

濃飛横断自動車道（中津川工区）
【当地区における自然環境調査について】

春暖の候、地域の皆様におかれましては、益々ご清祥のこととお慶び申し上げます。
また、日頃から、岐阜県の道路行政につきましてご高配を賜り、厚くお礼申し上げます。
当地区で実施する環境調査等の日程及び調査内容についてお知らせいたします。
調査にあたり作業員が現地に立ち入りますので、皆様のご理解とご協力をよろしくお
願いたします。

記

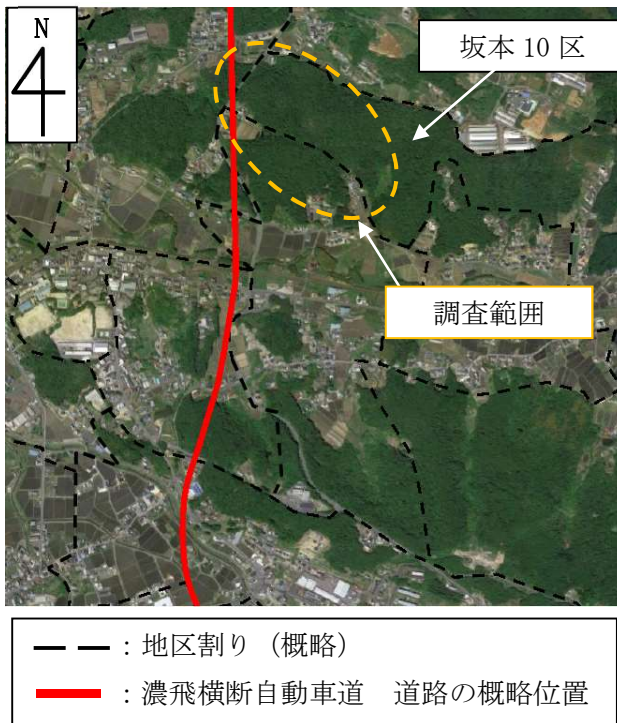
●調査項目・調査期間

本年度の坂本10区の調査予定は以下のとおりです。

◇自然環境調査

- 現地踏査 : 令和3年5月 1～2日程度
- 植物・動物調査 : 令和3年5月～11月頃 各月2～3日程度
- 水文調査 : 令和3年5月～令和4年3月の月1回程度 2～3日/回
- 河川水質調査 : 令和3年5月～令和4年3月の期間に4回 2～3日/回

●調査範囲



●調査に関するお問い合わせ先

○発注者

岐阜県恵那土木事務所
濃飛横断自動車道建設課 黒木、安江
電話 : 0573-26-1111
(内線 235、236)

○調査実施会社

玉野総合コンサルタント株式会社
地球環境部 環境計画課 山口、田中
地盤環境課 長谷川
電話 : 052-979-9961 (環境)、9962 (地盤)

●調査に関するお願い等

- ・作業者は身分証明書を携帯し、腕章を着用します。
- ・作業において、地域住民・通行者及び一般車両等の第三者の安全確保に注意し事故防止に努めます。
- ・現地確認作業では、皆様の土地に立ち入らせていただく（山林や耕作地の畦など）ことがありますのでご了承ください。

●調査内容

- ・現地踏査 : 徒歩により、調査範囲の環境を確認します。
- ・植物・動物調査 : 徒歩により、当地域の植物等の生育等環境を確認します。
- ・水文調査、
河川水質調査 : 当地域の地下水位や川、溜め池などから流れる水の量の確認と河川の水質を調査します。

<作業の状況（例）>



植物・動物調査



水文調査・河川水質調査

令和3年4月吉日

坂本 11-2 区住民の皆様へ

岐阜県 恵那土木事務所 濃飛横断自動車道建設課長

濃飛横断自動車道（中津川工区）

【当地区における自然環境調査及びテレビ電波調査について】

春暖の候、地域の皆様におかれましては、益々ご清祥のこととお慶び申し上げます。
また、日頃から、岐阜県の道路行政につきましてご高配を賜り、厚くお礼申し上げます。
当地区で実施する環境調査等の日程及び調査内容についてお知らせいたします。

調査にあたり作業員が現地に立ち入りますので、皆様のご理解とご協力をよろしくお願いたします。

記

●調査項目・調査期間

本年度の坂本 11-2 区の調査予定は以下のとおりです。

◇自然環境調査

現地踏査 : 令和3年5月 1～2日程度

植物・動物調査 : 令和3年5月～11月頃 各月2～3日程度

水文調査 : 令和3年5月～令和4年3月の月1回程度 2～3日/回

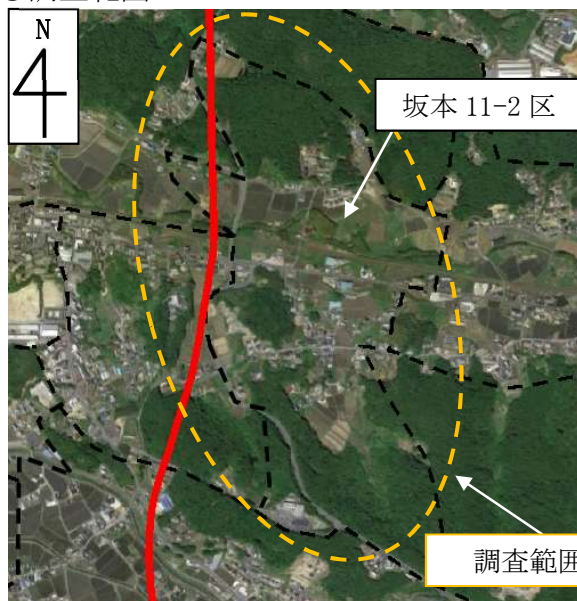
河川水質調査 : 令和3年5月～令和4年3月の期間に4回 2～3日/回

◇テレビ電波調査

現地踏査 : 令和3年5月 1日程度

受信状況調査 : 令和3年5月～6月 1～2日程度

●調査範囲



— — : 地区割り (概略)
— : 濃飛横断自動車道 道路の概略位置

●調査に関するお問い合わせ先

○発注者

岐阜県恵那土木事務所

濃飛横断自動車道建設課 黒木、安江

電話 : 0573-26-1111

(内線 235、236)

○調査実施会社

◇自然環境調査

玉野総合コンサルタント株式会社

地球環境部 環境計画課 山口、田中

地盤環境課 長谷川

電話 : 052-979-9961(環境)、9962(地盤)

◇テレビ電波調査

大日コンサルタント株式会社

河川・地域環境部 山口、土方

電話 : 058-271-2659

●調査に関するお願い等

- ・作業者は身分証明書を携帯し、腕章を着用します。
- ・作業において、地域住民・通行者及び一般車両等の第三者の安全確保に注意し事故防止に努めます。
- ・現地確認作業では、皆様の土地に立ち入らせていただく（山林や耕作地の畦など）ことがありますのでご了承ください。

●調査内容

◇自然環境調査

- ・現地踏査 : 徒歩により、調査範囲の環境を確認します。
- ・植物・動物調査 : 徒歩により、当地域の植物等の生育等環境を確認します。
- ・水文調査、
河川水質調査 : 当地域の地下水位や川、溜め池などから流れる水の量の確認と河川の水質を調査します。

<作業の状況（例）>



植物・動物調査



水文調査・河川水質調査

◇テレビ電波調査

- ・現地踏査 : 自動車及び徒歩により、受信状況調査の調査地点の選定を行います。
- ・受信状況調査 : 現地踏査で選定した調査地点において、テレビ電波の受信状況を電波測定車により測定します。（測定時間は1地点30分程度です）

<作業の状況（例）>



電波測定車による受信状況調査（外観）



電波測定車による受信状況調査（社内）

令和3年4月吉日

坂本 12-1 区住民の皆様へ

岐阜県 恵那土木事務所 濃飛横断自動車道建設課長

濃飛横断自動車道（中津川工区）

【当地区における自然環境調査及びテレビ電波調査について】

春暖の候、地域の皆様におかれましては、益々ご清祥のこととお慶び申し上げます。
また、日頃から、岐阜県の道路行政につきましてご高配を賜り、厚くお礼申し上げます。
当地区で実施する環境調査等の日程及び調査内容についてお知らせいたします。

調査にあたり作業員が現地に立ち入りますので、皆様のご理解とご協力をよろしくお願いたします。

記

●調査項目・調査期間

本年度の坂本 12-1 区の調査予定は以下のとおりです。

◇自然環境調査

現地踏査 : 令和3年5月 1～2日程度

植物・動物調査 : 令和3年5月～11月頃 各月2～3日程度

水文調査 : 令和3年5月～令和4年3月の月1回程度 2～3日/回

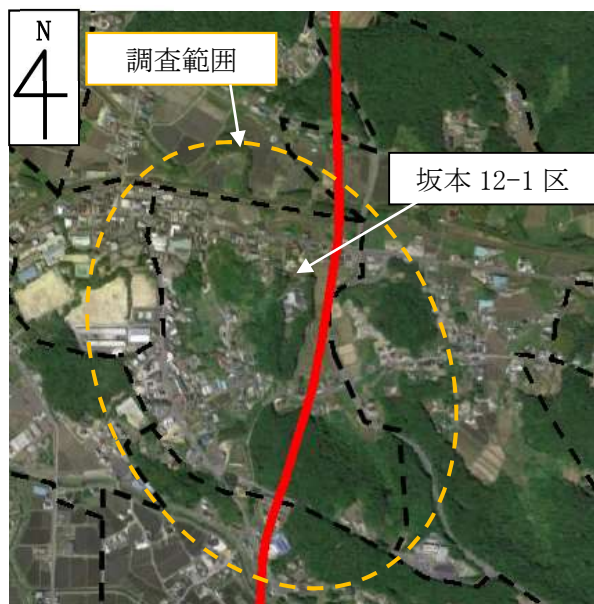
河川水質調査 : 令和3年5月～令和4年3月の期間に4回 2～3日/回

◇テレビ電波調査

現地踏査 : 令和3年5月 1日程度

受信状況調査 : 令和3年5月～6月 1～2日程度

●調査範囲



--- : 地区割り（概略）
— : 濃飛横断自動車道 道路の概略位置

●調査に関するお問い合わせ先

○発注者

岐阜県恵那土木事務所

濃飛横断自動車道建設課 黒木、安江

電話 : 0573-26-1111

(内線 235、236)

○調査実施会社

◇自然環境調査

玉野総合コンサルタント株式会社

地球環境部 環境計画課 山口、田中

地盤環境課 長谷川

電話 : 052-979-9961(環境)、9962(地盤)

◇テレビ電波調査

大日コンサルタント株式会社

河川・地域環境部 山口、土方

電話 : 058-271-2659

●調査に関するお願い等

- ・作業者は身分証明書を携帯し、腕章を着用します。
- ・作業において、地域住民・通行者及び一般車両等の第三者の安全確保に注意し事故防止に努めます。
- ・現地確認作業では、皆様の土地に立ち入らせていただく（山林や耕作地の畦など）ことがありますのでご了承ください。

●調査内容

◇自然環境調査

- ・現地踏査 : 徒歩により、調査範囲の環境を確認します。
- ・植物・動物調査 : 徒歩により、当地域の植物等の生育等環境を確認します。
- ・水文調査、
河川水質調査 : 当地域の地下水位や川、溜め池などから流れる水の量の確認と河川の水質を調査します。

<作業の状況（例）>



植物・動物調査



水文調査・河川水質調査

◇テレビ電波調査

- ・現地踏査 : 自動車及び徒歩により、受信状況調査の調査地点の選定を行います。
- ・受信状況調査 : 現地踏査で選定した調査地点において、テレビ電波の受信状況を電波測定車により測定します。（測定時間は1地点30分程度です）

<作業の状況（例）>



電波測定車による受信状況調査（外観）



電波測定車による受信状況調査（社内）

令和3年4月吉日

坂本 12-3 区住民の皆様へ

岐阜県 恵那土木事務所 濃飛横断自動車道建設課長

濃飛横断自動車道（中津川工区）

【当地区における自然環境調査及びテレビ電波調査について】

春暖の候、地域の皆様におかれましては、益々ご清祥のこととお慶び申し上げます。
また、日頃から、岐阜県の道路行政につきましてご高配を賜り、厚くお礼申し上げます。
当地区で実施する環境調査等の日程及び調査内容についてお知らせいたします。

調査にあたり作業員が現地に立ち入りますので、皆様のご理解とご協力をよろしくお願いたします。

記

●調査項目・調査期間

本年度の坂本 12-3 区の調査予定は以下のとおりです。

◇自然環境調査

現地踏査 : 令和3年5月 1～2日程度

植物・動物調査 : 令和3年5月～11月頃 各月2～3日程度

水文調査 : 令和3年5月～令和4年3月の月1回程度 2～3日/回

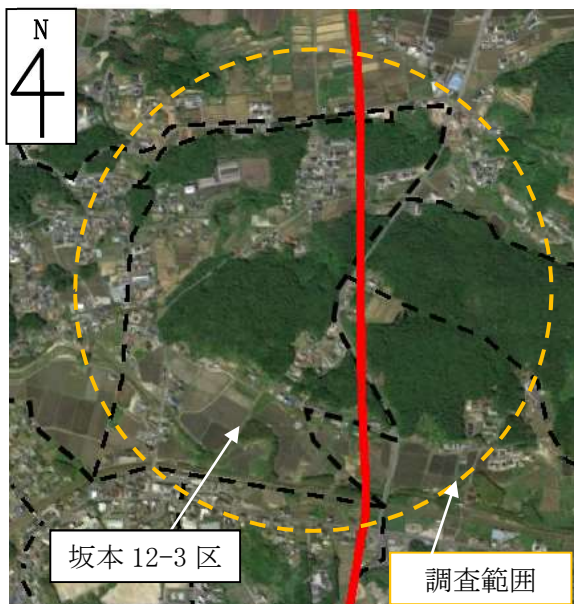
河川水質調査 : 令和3年5月～令和4年3月の期間に4回 2～3日/回

◇テレビ電波調査

現地踏査 : 令和3年5月 1日程度

受信状況調査 : 令和3年5月～6月 1～2日程度

●調査範囲



--- : 地区割り (概略)
— : 濃飛横断自動車道 道路の概略位置

●調査に関するお問い合わせ先

○発注者

岐阜県恵那土木事務所

濃飛横断自動車道建設課 黒木、安江

電話 : 0573-26-1111

(内線 235、236)

○調査実施会社

◇自然環境調査

玉野総合コンサルタント株式会社

地球環境部 環境計画課 山口、田中

地盤環境課 長谷川

電話 : 052-979-9961 (環境)、9962 (地盤)

◇テレビ電波調査

大日コンサルタント株式会社

河川・地域環境部 山口、土方

電話 : 058-271-2659

●調査に関するお願い等

- ・作業者は身分証明書を携帯し、腕章を着用します。
- ・作業において、地域住民・通行者及び一般車両等の第三者の安全確保に注意し事故防止に努めます。
- ・現地確認作業では、皆様の土地に立ち入らせていただく（山林や耕作地の畦など）ことがありますのでご了承ください。

●調査内容

◇自然環境調査

- ・現地踏査 : 徒歩により、調査範囲の環境を確認します。
- ・植物・動物調査 : 徒歩により、当地域の植物等の生育等環境を確認します。
- ・水文調査、
河川水質調査 : 当地域の地下水位や川、溜め池などから流れる水の量の確認と河川の水質を調査します。

<作業の状況（例）>



植物・動物調査



水文調査・河川水質調査

◇テレビ電波調査

- ・現地踏査 : 自動車及び徒歩により、受信状況調査の調査地点の選定を行います。
- ・受信状況調査 : 現地踏査で選定した調査地点において、テレビ電波の受信状況を電波測定車により測定します。（測定時間は1地点30分程度です）

<作業の状況（例）>



電波測定車による受信状況調査（外観）



電波測定車による受信状況調査（社内）

令和3年4月吉日

坂本 12-4 区住民の皆様へ

岐阜県 恵那土木事務所 濃飛横断自動車道建設課長

濃飛横断自動車道（中津川工区）
【当地区における自然環境調査について】

春暖の候、地域の皆様におかれましては、益々ご清祥のこととお慶び申し上げます。
また、日頃から、岐阜県の道路行政につきましてご高配を賜り、厚くお礼申し上げます。
当地区で実施する環境調査の日程及び調査内容についてお知らせいたします。
調査にあたり作業員が現地に立ち入りますので、皆様のご理解とご協力をよろしくお願いたします。

記

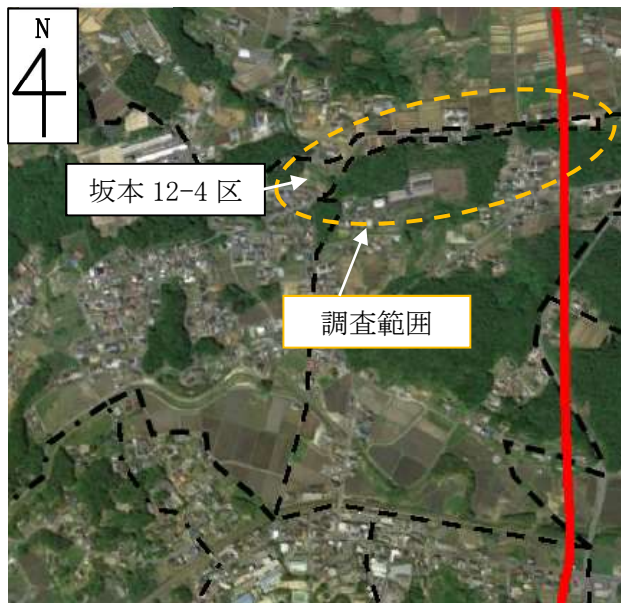
●調査項目・調査期間

本年度の坂本 12-4 区の調査予定は以下のとおりです。

◇自然環境調査

- 現地踏査 : 令和3年5月 1～2日程度
- 植物・動物調査 : 令和3年5月～11月頃 各月2～3日程度
- 水文調査 : 令和3年5月～令和4年3月の月1回程度 2～3日/回
- 河川水質調査 : 令和3年5月～令和4年3月の期間に4回 2～3日/回

●調査範囲



- — : 地区割り (概略)
- — : 濃飛横断自動車道 道路の概略位置

●調査に関するお問い合わせ先

○発注者

岐阜県恵那土木事務所
濃飛横断自動車道建設課 黒木、安江
電話 : 0573-26-1111
(内線 235、236)

○調査実施会社

玉野総合コンサルタント株式会社
地球環境部 環境計画課 山口、田中
地盤環境課 長谷川
電話 : 052-979-9961 (環境)、9962 (地盤)

●調査に関するお願い等

- ・作業者は身分証明書を携帯し、腕章を着用します。
- ・作業において、地域住民・通行者及び一般車両等の第三者の安全確保に注意し事故防止に努めます。
- ・現地確認作業では、皆様の土地に立ち入らせていただく（山林や耕作地の畦など）ことがありますのでご了承ください。

●調査内容

- ・現地踏査 : 徒歩により、調査範囲の環境を確認します。
- ・植物・動物調査 : 徒歩により、当地域の植物等の生育等環境を確認します。
- ・水文調査、
河川水質調査 : 当地域の地下水位や川、溜め池などから流れる水の量の確認と河川の水質を調査します。

<作業の状況（例）>



植物・動物調査



水文調査・河川水質調査

令和3年4月吉日

坂本13区住民の皆様へ

岐阜県 恵那土木事務所 濃飛横断自動車道建設課長

濃飛横断自動車道（中津川工区）
【当地区における自然環境調査について】

春暖の候、地域の皆様におかれましては、益々ご清祥のこととお慶び申し上げます。
また、日頃から、岐阜県の道路行政につきましてご高配を賜り、厚くお礼申し上げます。
本年度実施する環境調査の日程及び調査内容についてお知らせいたします。
調査にあたり作業員が現地に立ち入りますので、皆様のご理解とご協力をよろしくお
願いいたします。

記

●調査項目・調査期間

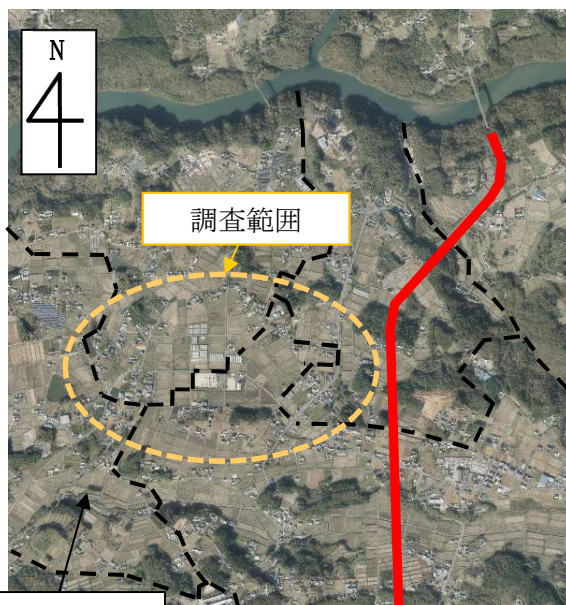
本年度の坂本13区の調査予定は以下のとおりです。

◇自然環境調査

現地踏査：令和3年5月 1～2日程度

鳥類調査：令和3年5月～7月 及び 令和4年2～3月 各月2～3日

●調査範囲



— — : 地区割り (概略)
— — : 濃飛横断自動車道 道路の概略位置

●調査に関するお問い合わせ先

○発注者

岐阜県恵那土木事務所

濃飛横断自動車道建設課 黒木、安江

電話：0573-26-1111

(内線 235、236)

○調査実施会社

玉野総合コンサルタント株式会社

地球環境部 環境計画課 山口、田中

地盤環境課 長谷川

電話：052-979-9961(環境)、9962(地盤)

●調査に関するお願い等

- ・作業者は身分証明書を携帯し、腕章を着用します。
- ・作業において、地域住民・通行者及び一般車両等の第三者の安全確保に注意し事故防止に努めます。
- ・現地確認作業では、皆様の土地に立ち入らせていただく（山林や耕作地の畦など）ことがありますのでご了承ください。

●調査内容

- ・現地踏査：徒歩により、調査範囲の環境を確認します。
- ・鳥類調査：当地域にみられる鳥類の環境を確認します。

<作業の状況（例）>



鳥類調査

令和3年4月吉日

坂本14区住民の皆様へ

岐阜県 恵那土木事務所 濃飛横断自動車道建設課長

濃飛横断自動車道（中津川工区）
【当地区における自然環境調査について】

春暖の候、地域の皆様におかれましては、益々ご清祥のこととお慶び申し上げます。
また、日頃から、岐阜県の道路行政につきましてご高配を賜り、厚くお礼申し上げます。
本年度実施する環境調査の日程及び調査内容についてお知らせいたします。
調査にあたり作業員が現地に立ち入りますので、皆様のご理解とご協力をよろしくお
願いいたします。

記

●調査項目・調査期間

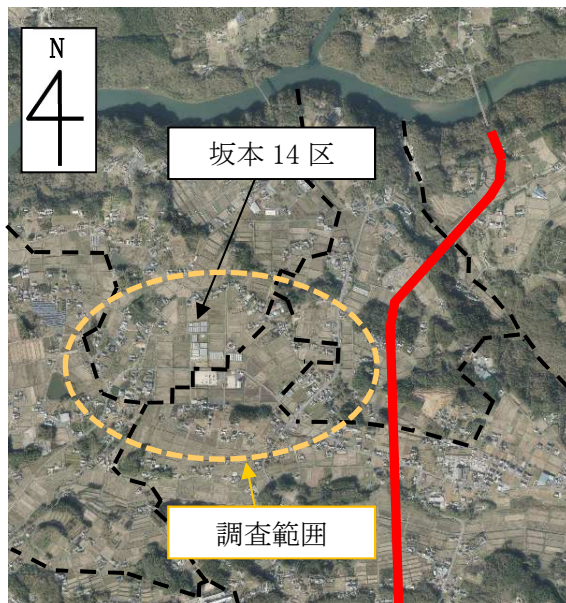
本年度の坂本14区の調査予定は以下のとおりです。

◇自然環境調査

現地踏査：令和3年5月 1～2日程度

鳥類調査：令和3年5月～7月 及び 令和4年2～3月 各月2～3日

●調査範囲



— — : 地区割り (概略)
— — : 濃飛横断自動車道 道路の概略位置

●調査に関するお問い合わせ先

○発注者

岐阜県恵那土木事務所
濃飛横断自動車道建設課 黒木、安江
電話：0573-26-1111
(内線 235、236)

○調査実施会社

玉野総合コンサルタント株式会社
地球環境部 環境計画課 山口、田中
地盤環境課 長谷川
電話：052-979-9961(環境)、9962(地盤)

●調査に関するお願い等

- ・作業者は身分証明書を携帯し、腕章を着用します。
- ・作業において、地域住民・通行者及び一般車両等の第三者の安全確保に注意し事故防止に努めます。
- ・現地確認作業では、皆様の土地に立ち入らせていただく（山林や耕作地の畦など）ことがありますのでご了承ください。

●調査内容

- ・現地踏査：徒歩により、調査範囲の環境を確認します。
- ・鳥類調査：当地域にみられる鳥類の環境を確認します。

<作業の状況（例）>



鳥類調査

令和3年4月吉日

坂本15区住民の皆様へ

岐阜県 恵那土木事務所 濃飛横断自動車道建設課長

濃飛横断自動車道（中津川工区）

【当地区における自然環境調査及びテレビ電波調査について】

春暖の候、地域の皆様におかれましては、益々ご清祥のこととお慶び申し上げます。
また、日頃から、岐阜県の道路行政につきましてご高配を賜り、厚くお礼申し上げます。
当地区で実施する環境調査等の日程及び調査内容についてお知らせいたします。

調査にあたり作業員が現地に立ち入りますので、皆様のご理解とご協力をよろしくお願いたします。

記

●調査項目・調査期間

本年度の坂本15区の調査予定は以下のとおりです。

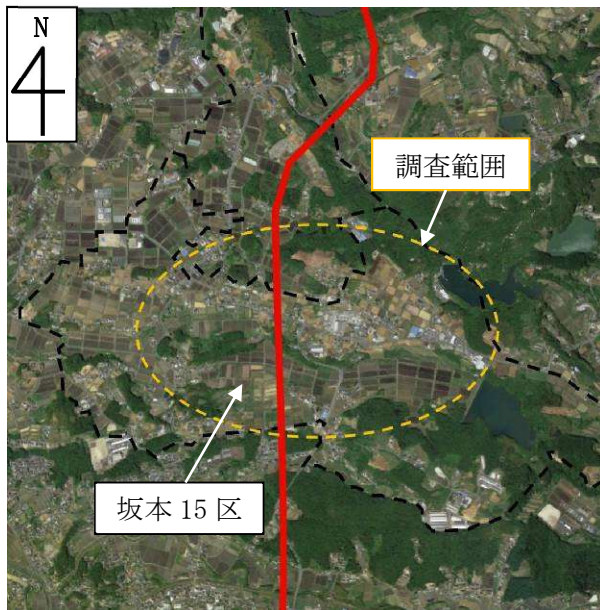
◇自然環境調査

- 現地踏査 : 令和3年5月 1～2日程度
- 植物・動物調査 : 令和3年5月～11月頃 各月2～3日程度
- 鳥類調査 : 令和3年5月～7月 及び 令和4年2～3月 各月2～3日
- 水文調査 : 令和3年5月～令和4年3月の月1回程度 2～3日/回
- 河川水質調査 : 令和3年5月～令和4年3月の期間に4回 2～3日/回

◇テレビ電波調査

- 現地踏査 : 令和3年5月 1日程度
- 受信状況調査 : 令和3年5月～6月 1～2日程度

●調査範囲



- — : 地区割り（概略）
- : 濃飛横断自動車道 道路の概略位置

●調査に関するお問い合わせ先

○発注者

岐阜県恵那土木事務所
濃飛横断自動車道建設課 黒木、安江
電話：0573-26-1111
(内線 235、236)

○調査実施会社

◇自然環境調査

玉野総合コンサルタント株式会社
地球環境部 環境計画課 山口、田中
地盤環境課 長谷川
電話：052-979-9961(環境)、9962(地盤)

◇テレビ電波調査

大日コンサルタント株式会社
河川・地域環境部 山口、土方
電話：058-271-2659

●調査に関するお願い等

- ・作業者は身分証明書を携帯し、腕章を着用します。
- ・作業において、地域住民・通行者及び一般車両等の第三者の安全確保に注意し事故防止に努めます。
- ・現地確認作業では、皆様の土地に立ち入らせていただく（山林や耕作地の畦など）ことがありますのでご了承ください。

●調査内容

◇自然環境調査

- ・現地踏査 : 徒歩により、調査範囲の環境を確認します。
- ・植物・動物調査 : 徒歩により、当地域の植物等の生育等環境を確認します。
- ・鳥類調査 : 当地域にみられる鳥類の環境を確認します。
- ・水文調査、
河川水質調査 : 当地域の地下水位や川、溜め池などから流れる水の量の確認と河川の水質を調査します。

<作業の状況（例）>



植物・動物調査



水文調査・河川水質調査



鳥類調査

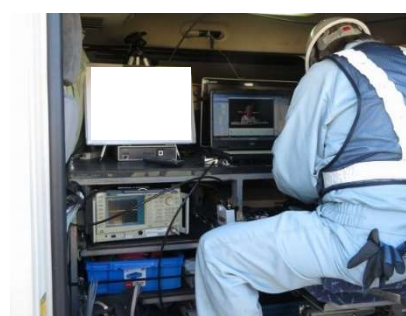
◇テレビ電波調査

- ・現地踏査 : 自動車及び徒歩により、受信状況調査の調査地点の選定を行います。
- ・受信状況調査 : 現地踏査で選定した調査地点において、テレビ電波の受信状況を電波測定車により測定します。（測定時間は1地点30分程度です）

<作業の状況（例）>



電波測定車による受信状況調査（外観）



電波測定車による受信状況調査（社内）

令和3年4月吉日

坂本16区住民の皆様へ

岐阜県 恵那土木事務所 濃飛横断自動車道建設課長

濃飛横断自動車道（中津川工区）

【当地区における自然環境調査及びテレビ電波調査について】

春暖の候、地域の皆様におかれましては、益々ご清祥のこととお慶び申し上げます。
また、日頃から、岐阜県の道路行政につきましてご高配を賜り、厚くお礼申し上げます。
当地区で実施する環境調査等の日程及び調査内容についてお知らせいたします。

調査にあたり作業員が現地に立ち入りますので、皆様のご理解とご協力をよろしくお願いたします。

記

●調査項目・調査期間

本年度の坂本16区の調査予定は以下のとおりです。

◇自然環境調査

現地踏査 : 令和3年5月 1～2日程度

植物・動物調査 : 令和3年5月～11月頃 各月2～3日程度

鳥類調査 : 令和3年5月～7月 及び 令和4年2～3月 各月2～3日

水文調査 : 令和3年5月～令和4年3月の月1回程度 2～3日/回

◇テレビ電波調査

現地踏査 : 令和3年5月 1日程度

受信状況調査 : 令和3年5月～6月 1～2日程度

●調査範囲



--- : 地区割り（概略）
— : 濃飛横断自動車道 道路の概略位置

●調査に関するお問い合わせ先

○発注者

岐阜県恵那土木事務所

濃飛横断自動車道建設課 黒木、安江

電話 : 0573-26-1111

(内線 235、236)

◇自然環境調査

玉野総合コンサルタント株式会社

地球環境部 環境計画課 山口、田中

地盤環境課 長谷川

電話 : 052-979-9961(環境)、9962(地盤)

◇テレビ電波調査

大日コンサルタント株式会社

河川・地域環境部 山口、土方

電話 : 058-271-2659

●調査に関するお願い等

- ・作業者は身分証明書を携帯し、腕章を着用します。
- ・作業において、地域住民・通行者及び一般車両等の第三者の安全確保に注意し事故防止に努めます。
- ・現地確認作業では、皆様の土地に立ち入らせていただく（山林や耕作地の畦など）ことがありますのでご了承ください。

●調査内容

◇自然環境調査

- ・現地踏査 : 徒歩により、調査範囲の環境を確認します。
- ・植物・動物調査 : 徒歩により、当地域の植物等の生育等環境を確認します。
- ・鳥類調査 : 当地域にみられる鳥類の環境を確認します。
- ・水文調査 : 当地域の地下水位や川、溜め池などから流れる水の量を確認します。

<作業の状況（例）>



植物・動物調査



水文調査



鳥類調査

◇テレビ電波調査

- ・現地踏査 : 自動車及び徒歩により、受信状況調査の調査地点の選定を行います。
- ・受信状況調査 : 現地踏査で選定した調査地点において、テレビ電波の受信状況を電波測定車により測定します。（測定時間は1地点30分程度です）

<作業の状況（例）>



電波測定車による受信状況調査（外観）



電波測定車による受信状況調査（社内）

令和3年4月吉日

駒場23区住民の皆様へ

岐阜県 恵那土木事務所 濃飛横断自動車道建設課長

濃飛横断自動車道（中津川工区）

【当地区における自然環境調査及びテレビ電波調査について】

春暖の候、地域の皆様におかれましては、益々ご清祥のこととお慶び申し上げます。
また、日頃から、岐阜県の道路行政につきましてご高配を賜り、厚くお礼申し上げます。
本年度実施する環境調査等の日程及び調査内容についてお知らせいたします。

調査にあたり作業員が現地に立ち入りますので、皆様のご理解とご協力をよろしくお願いたします。

記

●調査項目・調査期間

本年度の駒場23区の調査予定は以下のとおりです。

◇自然環境調査

現地踏査 : 令和3年5月 1～2日程度

植物・動物調査 : 令和3年5月～11月頃 各月2～3日程度

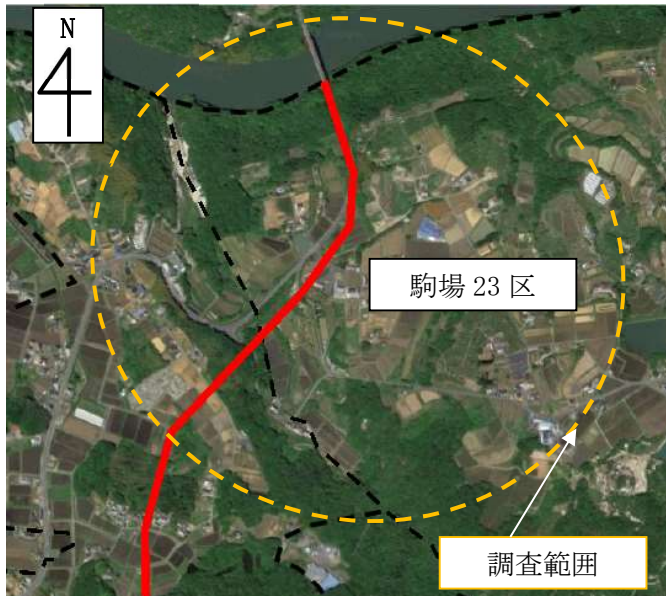
鳥類調査 : 令和3年5月～7月 及び 令和4年2～3月 各月2～3日

◇テレビ電波調査

現地踏査 : 令和3年5月 1日程度

受信状況調査 : 令和3年5月～6月 1～2日程度

●調査範囲



--- : 地区割り（概略）

— : 濃飛横断自動車道 道路の概略位置

●調査に関するお問い合わせ先

○発注者

岐阜県恵那土木事務所

濃飛横断自動車道建設課 黒木、安江

電話 : 0573-26-1111

(内線 235、236)

○調査実施会社

◇自然環境調査

玉野総合コンサルタント株式会社

地球環境部 環境計画課 山口、田中

地盤環境課 長谷川

電話 : 052-979-9961(環境)、9962(地盤)

◇テレビ電波調査

大日コンサルタント株式会社

河川・地域環境部 山口、土方

電話 : 058-271-2659

●調査に関するお願い等

- ・作業者は身分証明書を携帯し、腕章を着用します。
- ・作業において、地域住民・通行者及び一般車両等の第三者の安全確保に注意し事故防止に努めます。
- ・現地確認作業では、皆様の土地に立ち入らせていただく（山林や耕作地の畦など）ことがありますのでご了承ください。

●調査内容

◇自然環境調査

- ・現地踏査 : 徒歩により、調査範囲の環境を確認します。
- ・植物・動物調査 : 徒歩により、当地域の植物等の生育等環境を確認します。
- ・鳥類調査 : 当地域にみられる鳥類の環境を確認します。

<作業の状況（例）>



植物・動物調査



鳥類調査

◇テレビ電波調査

- ・現地踏査 : 自動車及び徒歩により、受信状況調査の調査地点の選定を行います。
- ・受信状況調査 : 現地踏査で選定した調査地点において、テレビ電波の受信状況を電波測定車により測定します。（測定時間は1地点30分程度です）

<作業の状況（例）>



電波測定車による受信状況調査（外観）



電波測定車による受信状況調査（社内）