

令和3年3月吉日

坂本1、2、5区の皆様へ

岐阜県 恵那土木事務所

濃飛横断自動車道（中津川工区）工事施工のお願いについて

平素は岐阜県の道路行政に格別のご理解とご協力を賜り厚く御礼申し上げます。

この度、濃飛横断自動車道（中津川工区）の一部区間の工事を着手します。本来であれば、地元説明会を開催して皆様に直接ご説明するべきですが、コロナ渦における感染防止対策として本回覧にて代えさせていただきます。今後は新型コロナ感染拡大状況を考慮しながら、適時説明会を開催しますのでよろしくお願いたします。

今回工事では、周辺市道の交通規制などご迷惑をお掛けしますが、極力対策を行ってまいりますのでご理解とご協力をお願いいたします。なお、交通規制の詳細については別紙図面をご参照願います。（規制箇所では工事看板、誘導員の配置を行いご案内します。）

記

●工事の予定

- ・ 3月から準備工（仮設歩道の設置、工事区域内の整地など）を行います。
- ・ 5月から残土仮置き場用の工事用道路の設置を行い、土砂の掘削、運搬を開始します。
- ・ 本工事は来年3月の完成を予定しておりますが、随時、新規の工事発注を行ってまいりますので、改めてお知らせいたします。

●施工業者

- ・ （株）中島工務店（岐阜県中津川市加子母 1005）
- ・ （株）吉川工務店（岐阜県中津川市小川町 2-8）

●恵那土木事務所ホームページのご案内

濃飛横断自動車道（中津川工区）の情報は、以下のHPにて掲載しております。

恵那土木事務所ホームページ「濃飛横断自動車道（中津川工区）について」

<http://www.pref.gifu.lg.jp/kensei/ken-gaiyo/soshiki-annai/kendo-seibi/doboku-jimusho/ena/>

| | |
|------------------|--------------------------------------------------------------|
| お問い合わせ先 (発注者) | 岐阜県 恵那土木事務所 濃飛横断自動車道建設課（担当：坂野、所） TEL：0573-26-1111（233） |
|------------------|--------------------------------------------------------------|

※裏面に今回の工事範囲をお示ししております。

●工事の範囲



- ・ 橋脚の施工範囲、土砂の仮置き場には工事用道路を設置して進入しますが、市道坂本264号線を工事車両が横断します。交通誘導員を配置し、歩行者や一般車両の通行を優先し、安全確保に努めます。
- ・ 通学路の安全を確保するため、仮設の歩道、迂回路を設置します。切り替えの時期については別紙図面をご参照いただくとともに、現地にてご案内いたします。

【濃飛横断自動車道】中津川工区

令和2年度 工事説明資料

発注者 岐阜県 恵那土木事務所 濃飛横断自動車道 濃飛横断道 建設第一係

| 施工業者 | | |
|----------|------------|---------|
| 工事番号 | 会社名 | 現場監督員氏名 |
| 濃工第N1-1号 | 株式会社 中島工務店 | 細江 雄一 |
| 濃工第N1-2号 | 株式会社 吉川工務店 | 塚田 和男 |

【お問い合わせ先】

濃飛横断安全協議会

代表 株式会社 中島工務店

事務局 武田 090-8420-0710

発注者 岐阜県 恵那土木事務所

濃飛横断自動車道 建設第一係

担当: 坂野・所 TEL 0573-26-1111(内線 233)

工事車両運行について

工事関係車両(生コン車、ダンプトラック、資材運搬車両等)は、運転席に車両識別表を掲示し、通行します。

工事現場出入り口また、残土仮置場出入り口には、交通誘導員を配置します。



*車両フロントウィンドウ左記の2枚を掲示します。

使用機械について

工事使用機械は全て、低騒音対策型、排出ガス基準適合車、低振動対策型の機械を使用します。

環境対策について

散水車を常駐させ、土埃が発生する前に適度な散水により粉塵の抑制に努めます。

作業車両のタイヤの汚れがある場合には、仮設道路内でのタイヤ洗浄を行い、一般道路の汚れを防止します。

尚、一般道路を汚した場合は、速やかに清掃を行います。

高圧洗浄機



タイヤ洗浄



タイヤ洗浄箇所(イメージ)



散水車



作業員の教育について

工事現場への入場時、作業員全員の新規入場者教育により、工事ルール、車両運転時のマナー、重機作業時の環境への配慮、近隣歩行者、近隣住民への配慮等の教育を行います。

安全管理について

現場担当者の安全パトロールを行い、第三者との事故防止に努めます。

田の用水引込みについて

各地権者様に、個別に相談、打合せさせていただき対応します。

工事にあたり、地域の皆様方にはご迷惑をおかけしますが、ご理解、ご協力をよろしくお願いいたします。

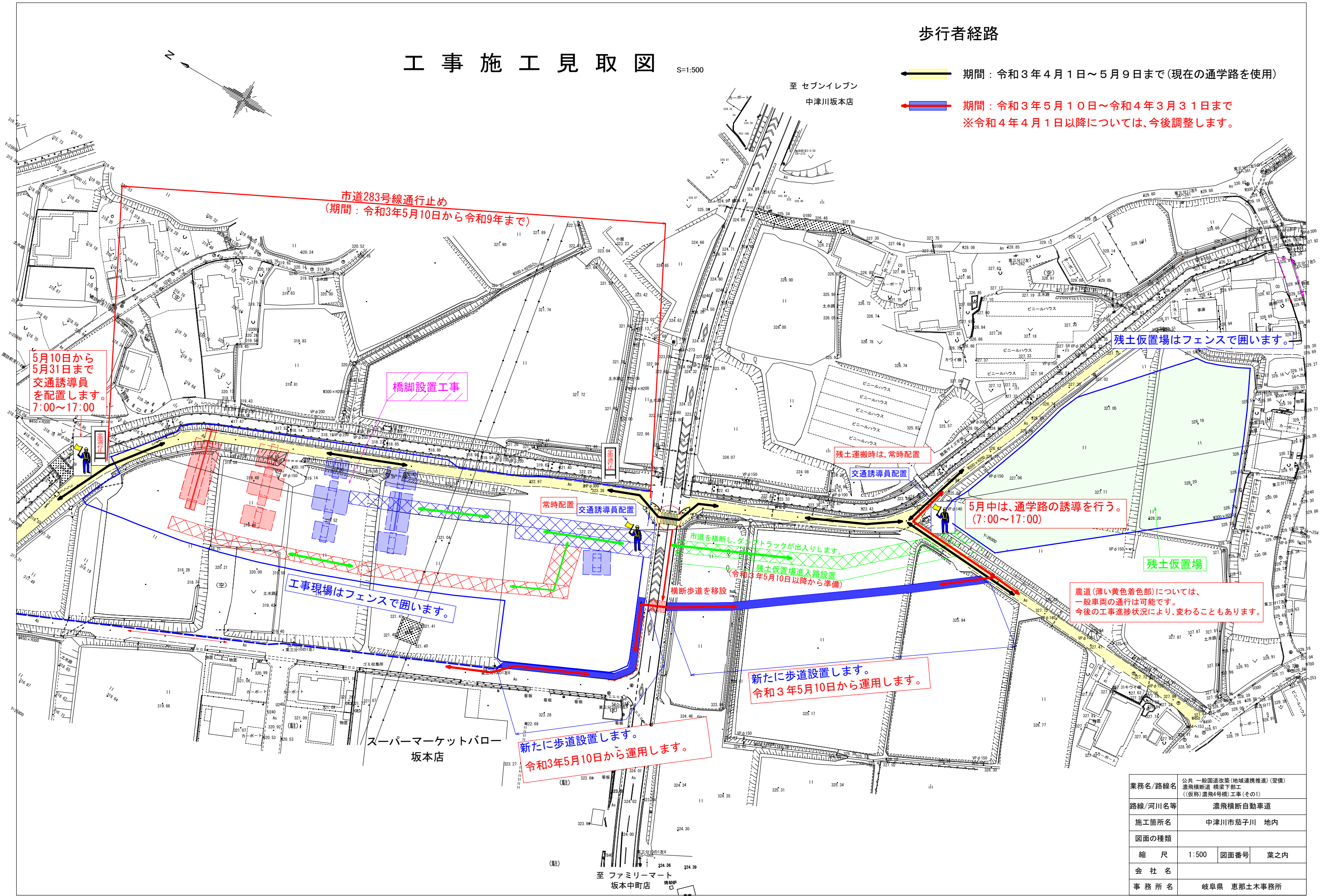
工事施工見取図

S=1:500

歩行者経路

期間：令和3年4月1日～5月9日まで(現在の通学路を使用)

期間：令和3年5月10日～令和4年3月31日まで
 ※令和4年4月1日以降については、今後調整します。



市道283号線通行止め
 (期間：令和3年5月10日から令和9年まで)

橋脚設置工事

5月10日から
 5月31日まで
 交通誘導員
 を配置します。
 7:00～17:00

残土仮置場はフェンスで囲います。

残土運搬時は、常時配置

交通誘導員配置

5月中は、通学路の誘導を行う。
 (7:00～17:00)

残土仮置場

農道(薄い黄色着色部)については、
 一般車両の通行は可能です。
 今後の工事進捗状況により、変わることもあります。

工事現場はフェンスで囲います。

市道を横断し、ダンプトラックが出入りします。
 残土仮置場進入路設置
 (令和3年5月10日以降から準備)

横断歩道を移設

新たに歩道設置します。
 令和3年5月10日から運用します。

新たに歩道設置します。
 令和3年5月10日から運用します。

スーパーマーケットバロー
 坂本店

至 ファミリーマート
 坂本中町店

| | | | |
|---------|------------------------------------------------|------|-----|
| 業務名/路線名 | 公共一般国道改築(地域連携推進)(密着)濃飛横断道橋梁下部工(仮称)濃飛4号橋工事(その1) | | |
| 路線/河川名等 | 濃飛横断自動車道 | | |
| 施工箇所名 | 中津川市茄子川 地内 | | |
| 図面の種類 | | | |
| 縮尺 | 1:500 | 図面番号 | 業之内 |
| 会社名 | | | |
| 事務所名 | 岐阜県 恵那土木事務所 | | |