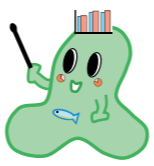


岐阜県の人口は多い方？少ない方？



みなさん、1ページのクイズは挑戦しましたか。

Q1は「岐阜県の人口は、全国47都道府県の中で、多い方から何位？」という問題で、答えは「17位」でした。

6ページには都道府県別の人口を表した棒グラフがありますが、みなさんは、これを見て、岐阜県の人口は、全国の都道府県の中で、多い方と感じますか、少ない方と感じますか。

●岐阜県の人口は多い方か少ない方か、代表値や柱状グラフから考えてみましょう。

と どう ふ けん べつ じん こう へい せい
都道府県別の人口 (平成27年)

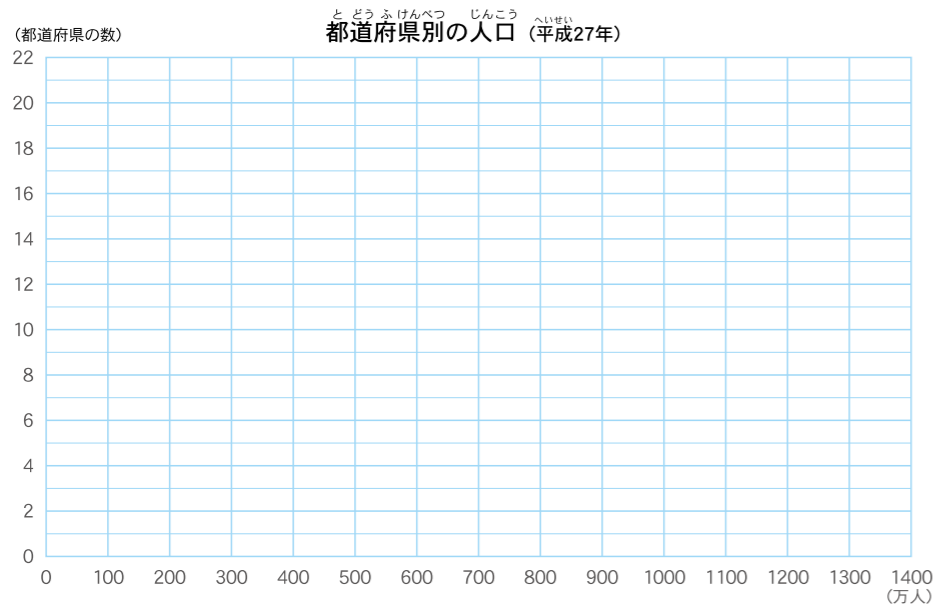
階級 (人口:万人)	都道府県の数
0 以上 ~ 100 未満	
100 ~ 200	
200 ~ 300	
300 ~ 400	
400 ~ 500	
500 ~ 600	
600 ~ 700	
700 ~ 800	
800 ~ 900	
900 ~ 1000	
1000 ~ 1100	
1100 ~ 1200	
1200 ~ 1300	
1300 ~ 1400	
合 計	47

ステップ
STEP1

6ページのグラフ1「都道府県別の人口」を参考に、階級を100万人として都道府県の数調べ、右の度数分布表に整理しましょう。

ステップ
STEP2

STEP1で作成した度数分布表を、柱状グラフ(ヒストグラム)に表しましょう。都道府県別の数のちらばり方や、平均値、中央値、最頻値をみて、岐阜県の人口は多い方か少ない方か、自分の考えをまとめましょう。



チェック!

- 岐阜県の人口は、約 万人
- 全国の人口は、約 1億 2709 万人
- 全国の平均値は、約 270 万人
- 全国の中央値は、() 県
- 約 万人
- ヒント: 6ページのグラフ1は、人口の多い順に並んでいるね。
- 最頻値の階級は、 ~ 万人

わたしは、岐阜県の人口は(多い方・少ない方)だと思います。
理由



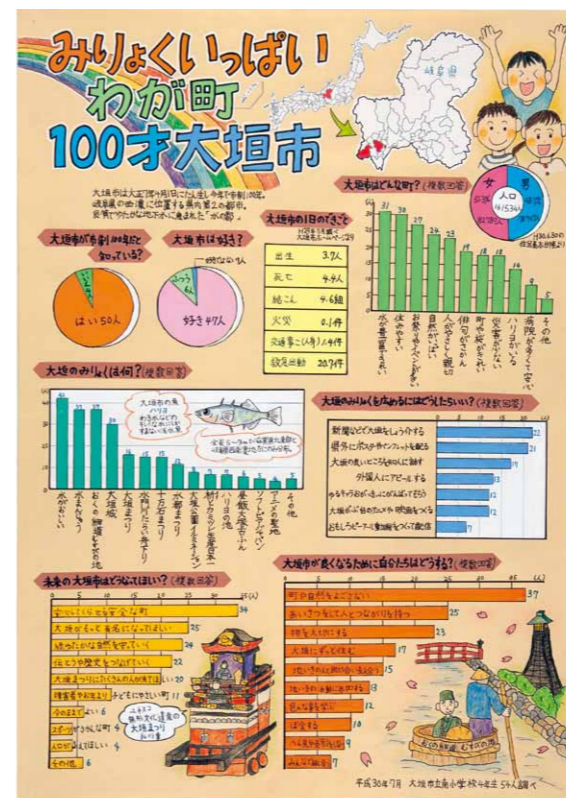
第3章

聞いて集めて グラフで解決!

アンケート調査を行うと、みんなの行動やその理由などがよくわかります。生活の中で見つけた課題について調査を行い、解決策を見つけ、グラフで発表してみましょう。

ふるさとの良さと、ふるさとへの願いを、アンケート調査からまとめた例

とう けい に ゆう しょう
統計グラフコンクール入賞作品より



棒グラフや円グラフを、効果的に使っているね。

アンケートの結果から、ふるさとのみりよくが、はっきりわかったね。

ふるさとがどうなってほしいか、ふるさとが良くなるために何ができるかなど、これからのことも考えているね。

第66回 統計グラフ全国コンクール 佳作
平成30年度 岐阜県統計グラフコンクール 入選
大垣市立南小学校 草野 隼人さんの作品 (当時4年生)