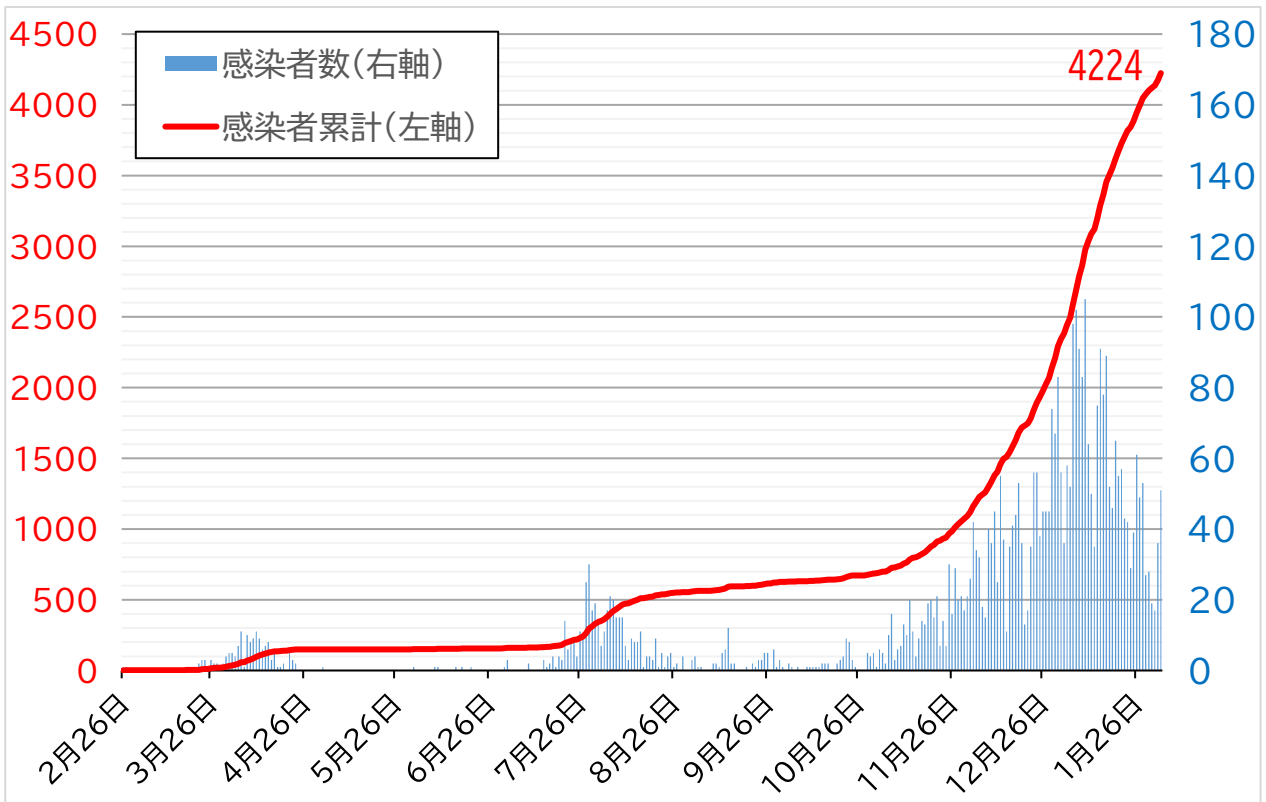


## 県内の感染状況

2月3日時点



	令和2年												3年
	2月	3月	4月	5月	6月	7月	8月	9月	10月	11月	12月	1月	
感染者数	2	24	123	1	6	175	224	71	60	386	1220	1828	
累計	2	26	149	150	156	331	555	626	686	1072	2292	4120	

1月	1日	2日	3日	4日	5日	6日	7日	8日	9日	10日
感染者数	56	36	58	52	98	102	91	83	105	64
累計	2348	2384	2442	2494	2592	2694	2785	2868	2973	3037

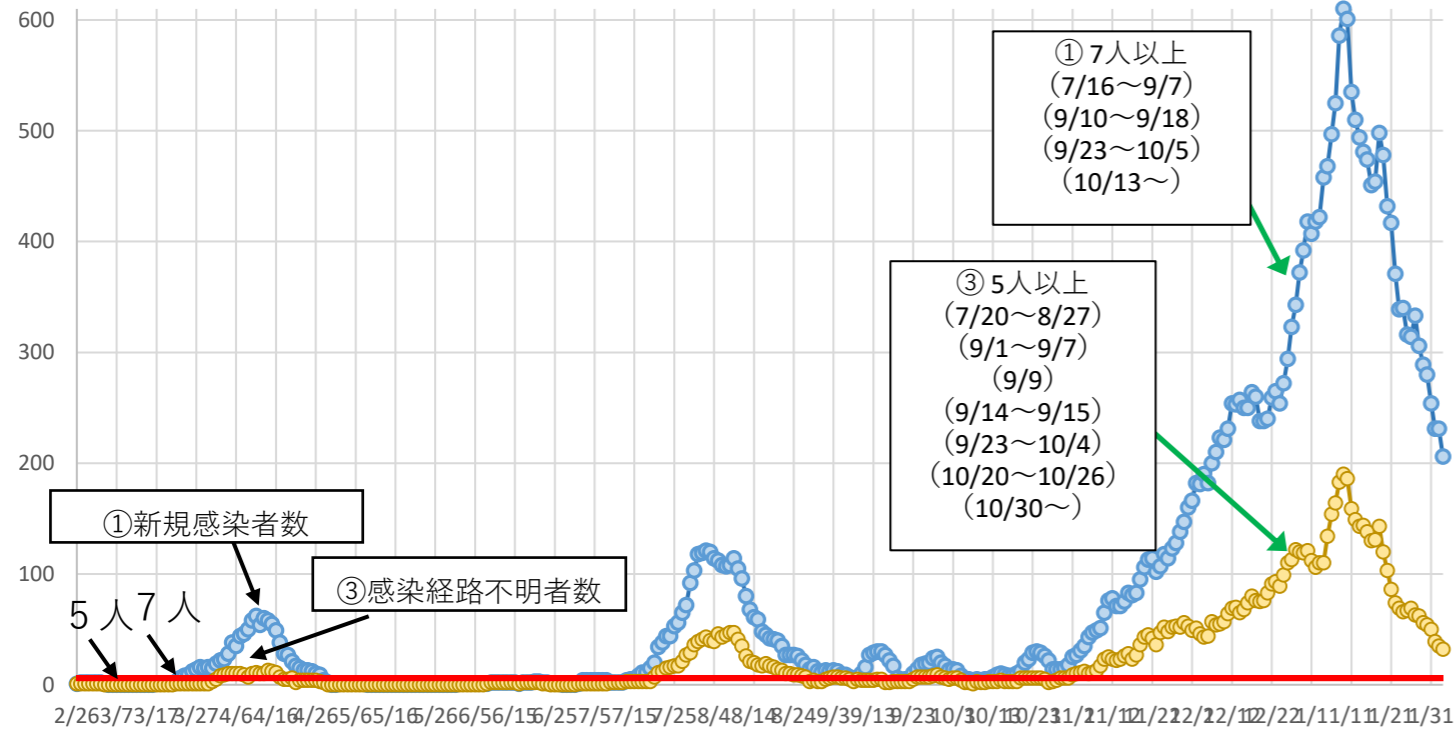
11日	12日	13日	14日	15日	16日	17日	18日	19日	20日
50	35	75	91	78	89	52	46	65	55
3087	3122	3197	3288	3366	3455	3507	3553	3618	3673

21日	22日	23日	24日	25日	26日	27日	28日	29日	30日	31日
57	43	42	29	39	61	49	53	27	28	19
3730	3773	3815	3844	3883	3944	3993	4046	4073	4101	4120

2月	1日	2日	3日
感染者数	17	36	51
累計	4137	4173	4224

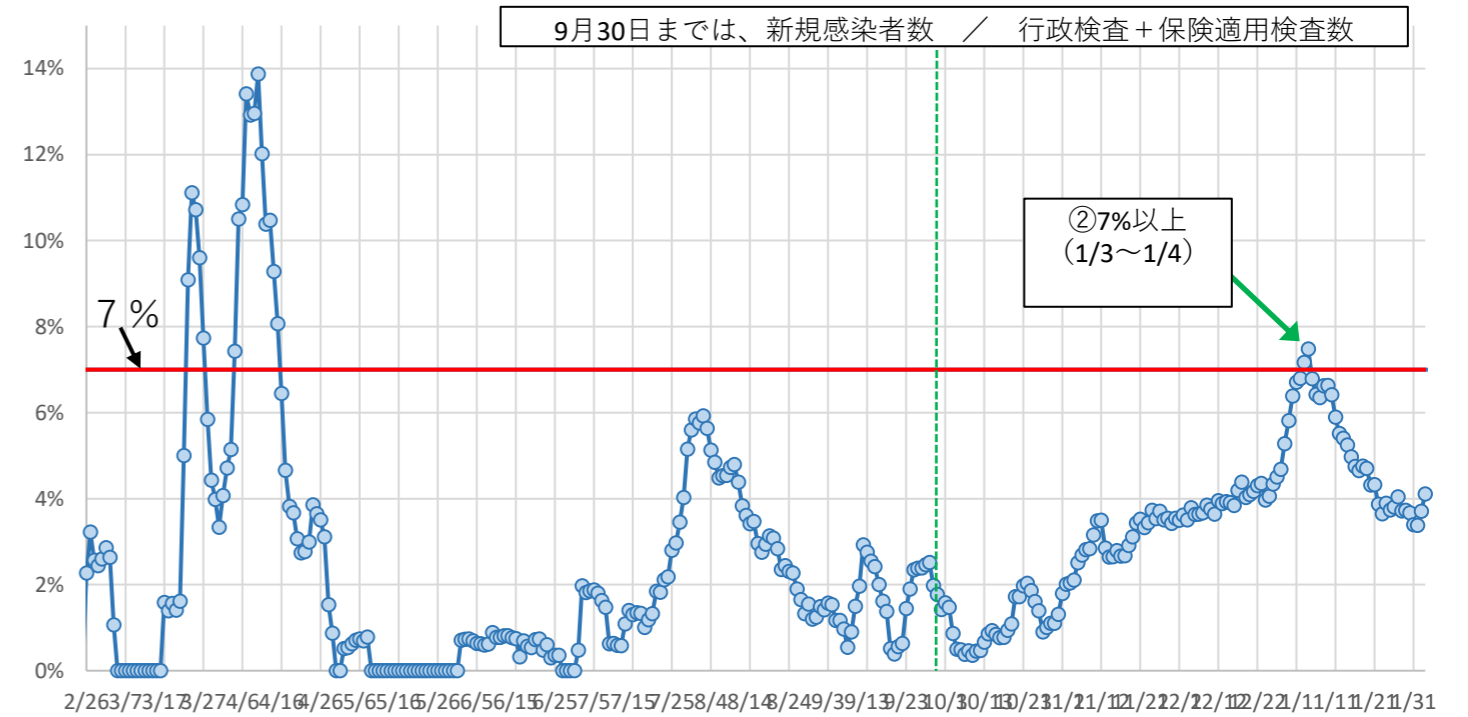
# 基準指標の状況（2月4日0時現在）

①新規感染者数	7人以上 (7日間移動合計)	206人	基準を上回る	10月13日から (114日間)
③感染経路不明者数	5人以上 (7日間移動合計)	32人	基準を上回る	10月30日から (97日間)

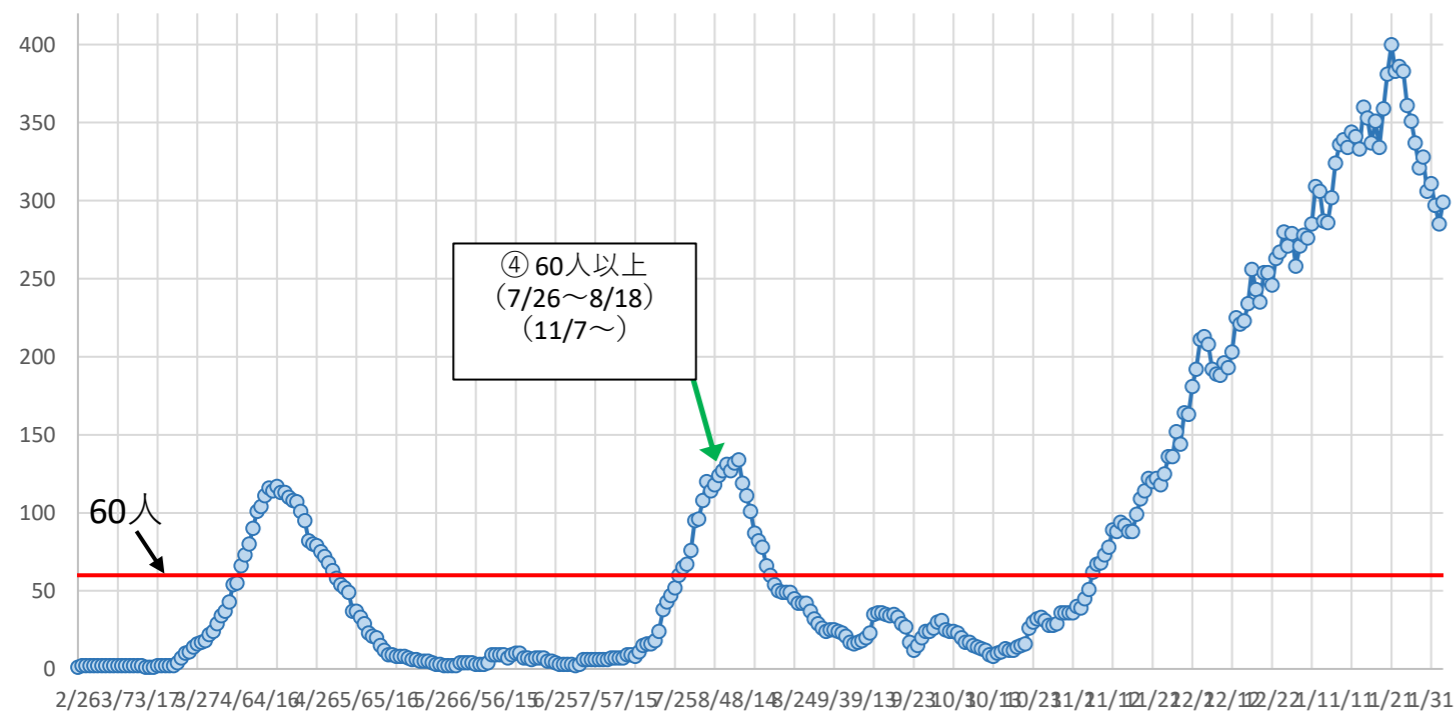


②検査陽性率 (速報値)	7%以上 (7日間移動平均)	4.1%	基準を下回る	1月5日から (30日間)
-----------------	-------------------	------	--------	------------------

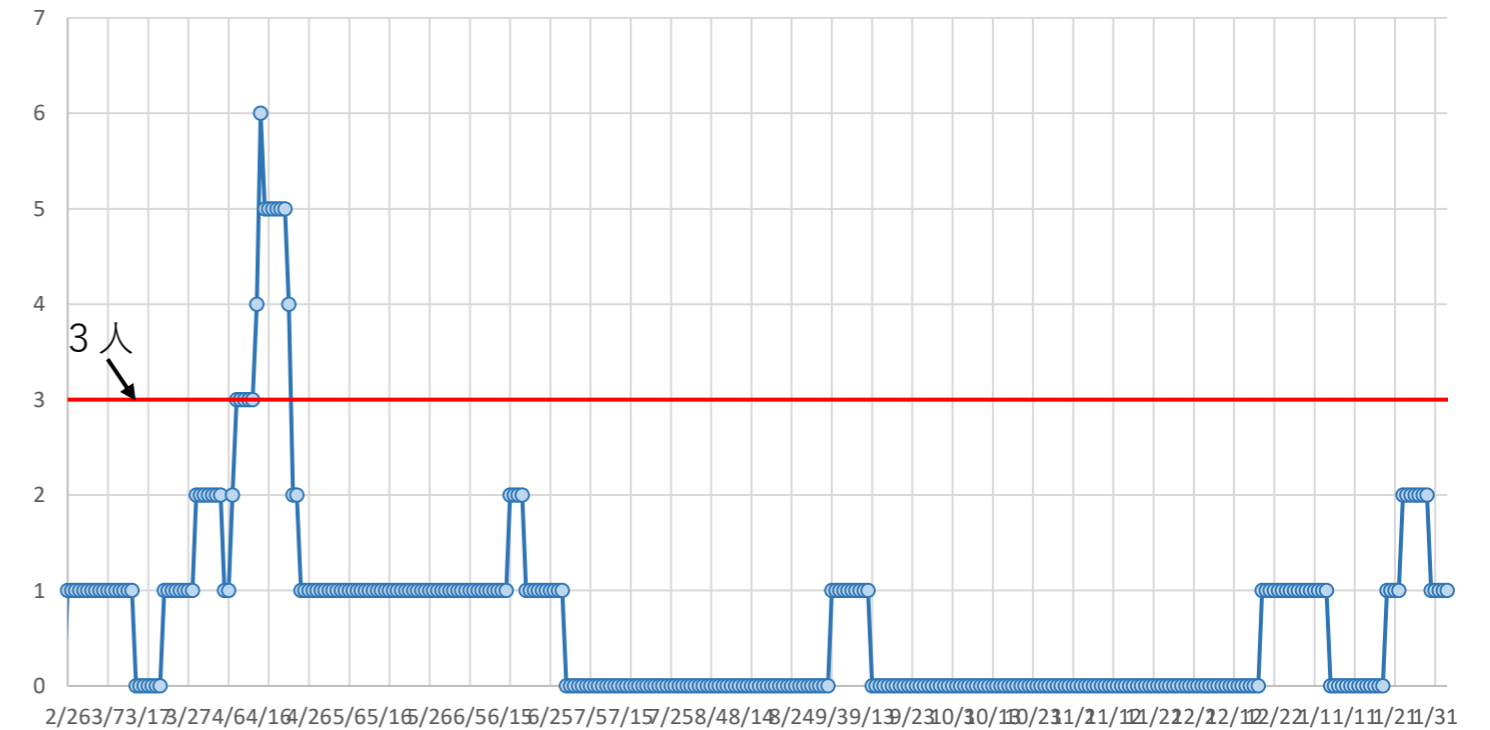
※ 新規感染者数 / 行政検査+病院・診療所等の検査件数の全件数（2月3日までに報告のあった件数）



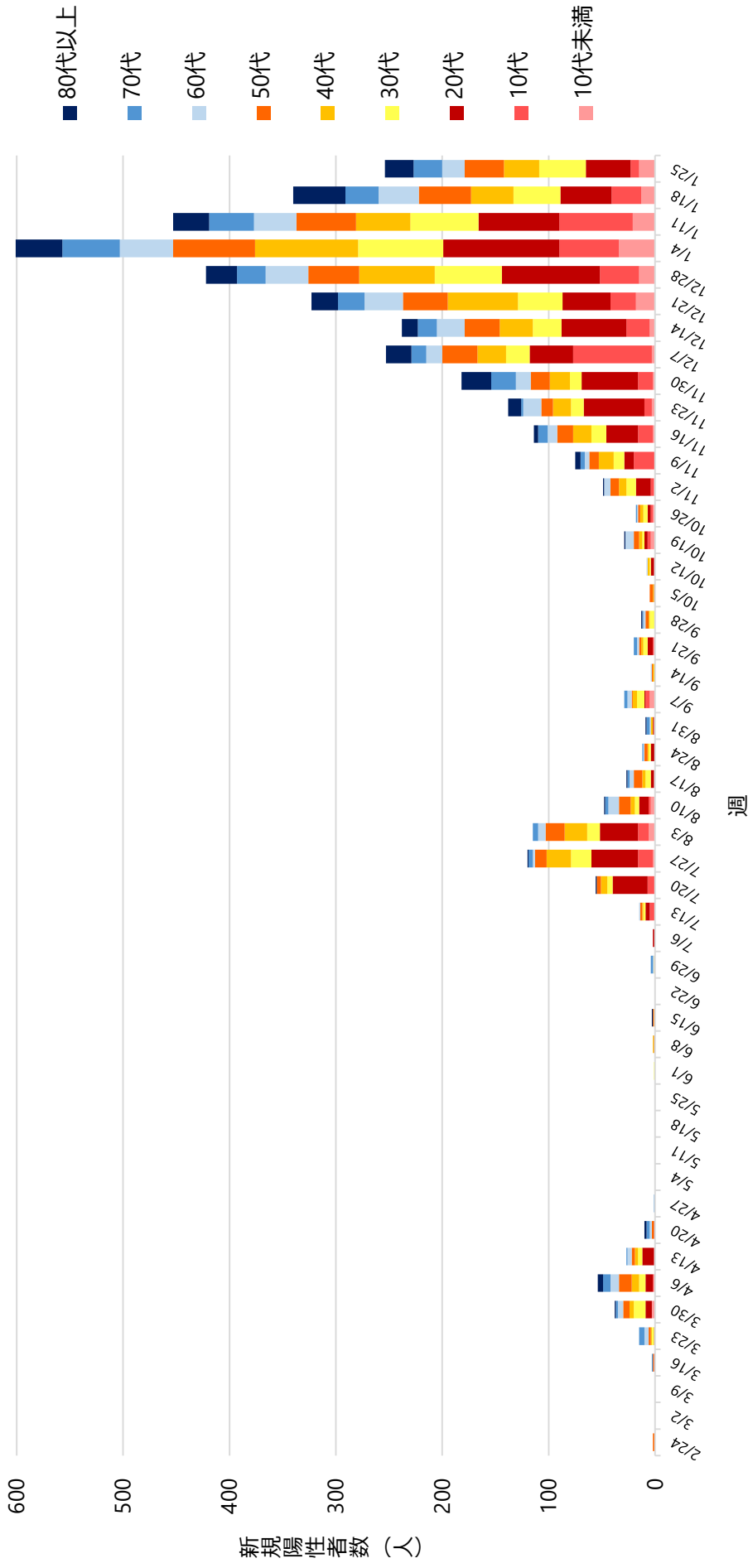
④入院患者数	60人以上	299人	基準を上回る	11月7日から (89日間)
--------	-------	------	--------	-------------------



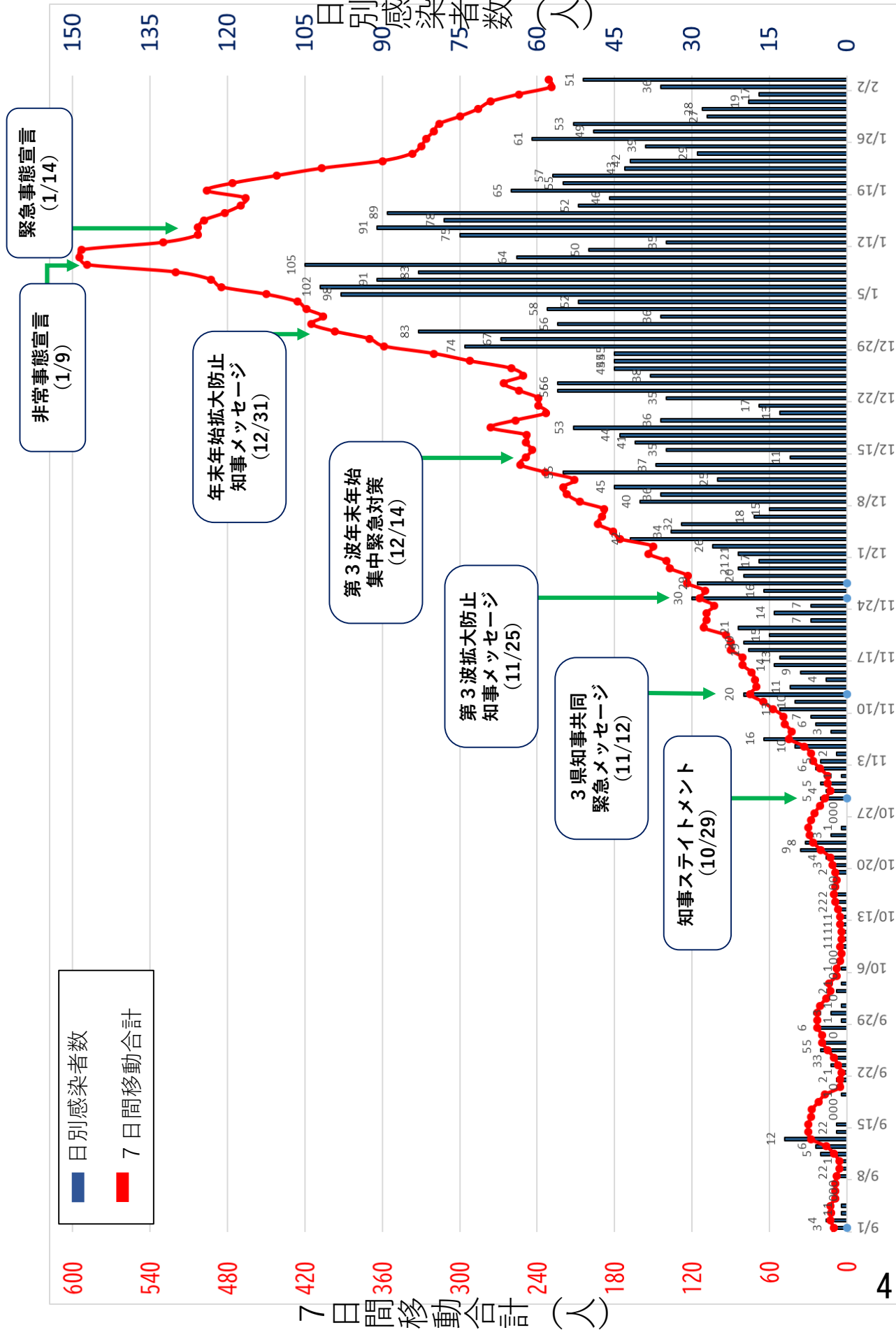
⑤重篤者数	3人以上	1人	基準を下回る	4月22日から (288日間)
-------	------	----	--------	--------------------



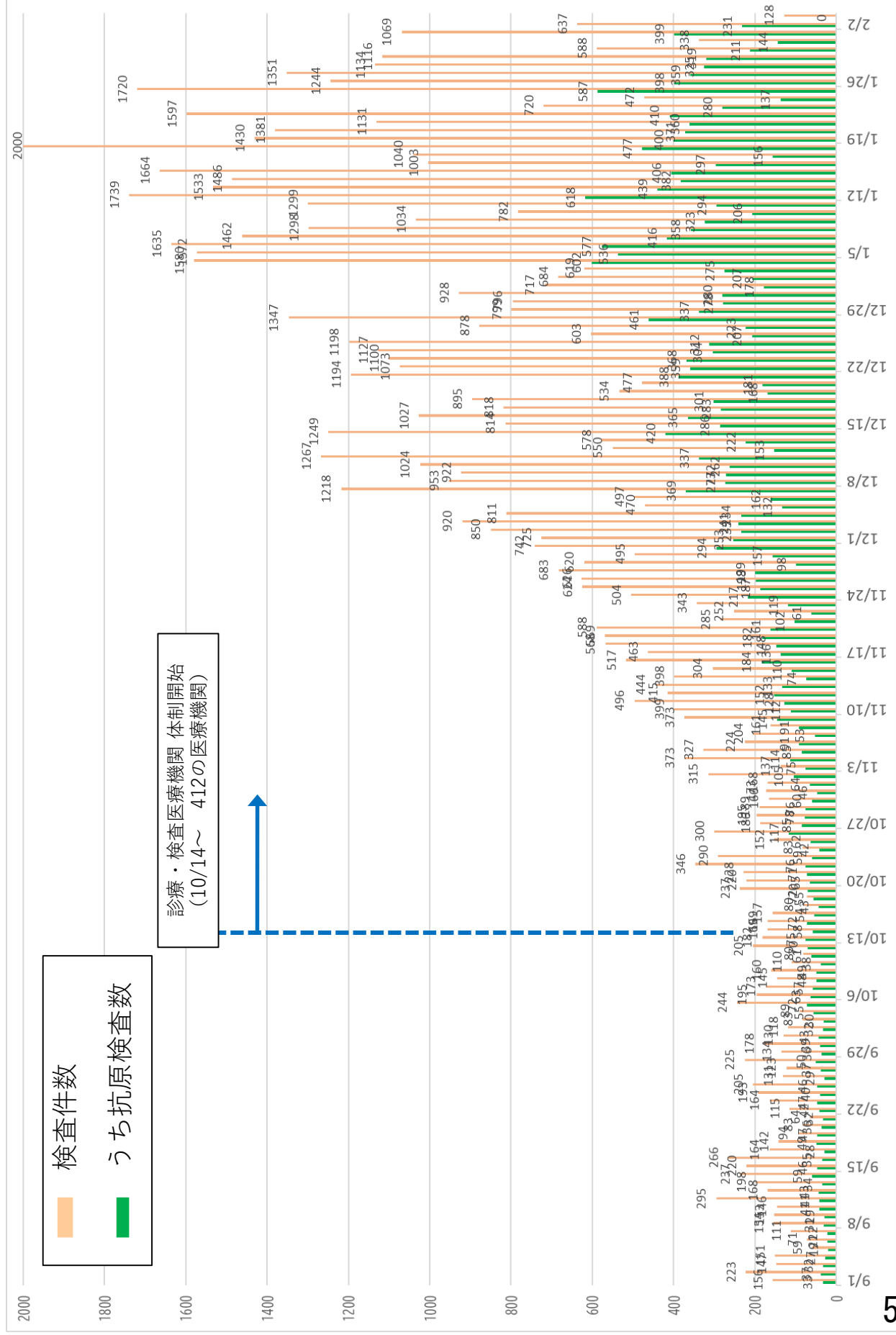
# 週別・年代別・新規患者数推移



# 岐阜県の感染状況について



# 岐阜県の検査状況について



# 岐阜県の入院病床・宿泊療養施設について

