

お子さんのきこえに関する ファミリーセミナーのご案内

お子さんのきこえに不安があったり、お子さんが難聴であるとの診断を受けられた保護者の方々にとっては、お子さんの育ちについての悩みや心配ごとが絶えないとの声が多くあります。

県では、令和元年12月に、「難聴児支援に関する検討会」を立ち上げ、難聴のお子さんとその保護者の方々を早期からしっかりと支援する体制を整えるための検討を進めております。

このたび、保護者の方々に、お子さんのきこえと育ちについて思いを巡らされる際の一助となるよう、本セミナーを開催しますので、ぜひご参加ください。

テーマ

「きこえにくいお子さんのコミュニケーションと育ち」

岐阜大学教育学部特別支援教育講座助教 鈴木^{よしただ}祥隆 先生

◎きこえにくいお子さんのコミュニケーションに関する最新の情報とそれを巡る保育・教育の現場や社会の情勢などを踏まえ、お子さんの育ちをどう見通せばよいのかを考えていきましょう。

〔行政説明〕「難聴のお子さんへの支援に関する県の取組について」 岐阜県健康福祉部障害福祉課

日時

令和3年2月27日(土) 13:30~15:30

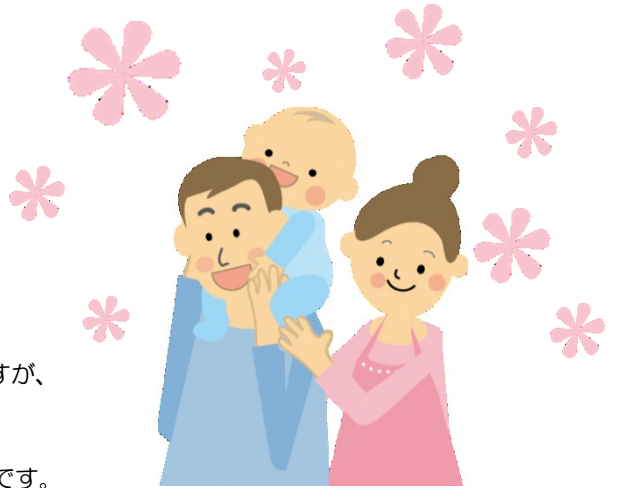
会場

多治見市産業文化センター 3階 大会議室
(岐阜県多治見市新町1-23 電話:0572-25-3111)

参加対象者

お子さんのきこえに不安のある保護者の方、
難聴のお子さんをもつ保護者の方 等

- ※0~5歳程度のお子さんをもつ保護者の方に向けた内容としておりますが、それ以上の年齢のお子さんの保護者の方もぜひ参加してください。
- ※お父さん、お母さんだけでなく、おじいちゃん、おばあちゃんなど、お子さんに関わる方どなたでも参加OKです。お子さんの同席も可能です。



申込み

- ・令和3年2月17日(水)までに、裏面の参加申込書によりFAX又はメールにてご連絡ください。

その他

- ・託児はありませんが、会場の近くに、お子さんと保護者の方々が待機等に利用できる部屋を設けます。
- ・新型コロナウイルス感染症の感染防止のため、マスク又はフェイスシールド等の着用をお願いします。また、会場入口にて検温、健康チェックを行わせていただきます。
- ・新型コロナウイルス感染症の感染拡大状況により、セミナーの開催を延期又は中止することがあります。
- ・同感染症の感染拡大を防ぐため、参加定員を40名程度にさせていただきます。(原則申込みの先着順)

問合せ先・申込先

岐阜県健康福祉部障害福祉課 地域生活支援係
電話:058-272-8302 FAX:058-278-2643 E-mail:c11226@pref.gifu.lg.jp

「第2回お子さんのきこえに関するファミリーセミナー」参加票

参加される保護者の方等の氏名 ※複数名参加される場合は、代表者の方の氏名と参加人数を記載してください。	・氏名 ・人数 人
お連れのお子さんの人数・年齢	・人数 人 ・年齢 歳
連絡先 (電話番号かメールアドレスのいずれか)	・電話番号 (— —) ・メールアドレス ()
きこえに不安のあるお子さんの年齢、きこえの程度について ※参加される方のお子さんの年齢層やきこえの程度に合わせてセミナー内容の調整を図りますので差し支えなければ御記入をお願いします。	・年齢 歳 ・きこえの程度 (例) 後ろから声をかけるときこえない。 右40dB (補聴器)、左90dB (人工内耳)
その他連絡事項等 ※受講環境に配慮を希望される場合はここに記入してください。	

- ◆当日、急に参加できなくなった場合は、会場(電話：0572-25-3111)へご連絡ください。
- ◆セミナーの開催を延期又は中止することとなった場合は、県ホームページ上にてお知らせするとともに、ご記入いただいた連絡先に連絡させていただきます。
【県ホームページ】「難聴のお子さんに対する支援について」(「岐阜県 難聴児支援」でご検索)
<https://www.pref.gifu.lg.jp/kodomo/shogaisha/horei/11226/nanchoujishien.html>
- ◆申込人数が定員を超えた場合は、大変申し訳ございませんが、ご参加いただけないお申込者に連絡させていただきます。

【駐車場のご案内】

- ・収容台数 36 台 (ワンボックスカーは 8 台) の立体駐車場です。
- ・駐車料金は無料です。
- ・会場にて駐車券を無料化処理しますので、駐車券の提出をお願いします。

