

資料4

DPCデータの提出状況及び分析データの公開について

- ◆**経緯**
- 地域医療構想等調整会議において、各医療機関が将来の医療需要を見据えた今後の医療機関のあり方を検討するための参考とするため、市町村別、疾患別のデータを提示してほしいといった意見があったことを踏まえ、令和元年よりDPCデータ（レセプトデータ）を用いた分析を実施。
 - 名古屋大学医学部附属病院（メディカルITセンター）はDPCデータ等をもとに愛知県内での受療状況の分析を行っており、本県についても、同病院に委託し、以下の現況データ、推計値及びデータ分析を実施。

◆**分析内容**

- 現在の医療供給体制（患者構成・疾患別・診療科・救急医療・市町村別・二次医療圏別等）
- 将来の医療需要の推計

※現況値及び2045年までの推計値

1. 人口推計（県全体・二次医療圏・市町村） 〈参考資料3-1〉
2. 患者推計（県全体・二次医療圏・市町村） 〈参考資料3-2〉
3. MDC別患者数推計（県全体・二次医療圏・市町村） 〈参考資料3-3〉
4. 疾病別患者推計（県全体・二次医療圏・市町村） 〈参考資料3-4〉

◆**DPCデータ提供状況**

(R2実績)

	施設数	割合
岐阜県内DPC病院・出来高病院等	63	
データ提出施設数	48	
総病床数ベース	—	87.9%
一般病床数ベース	—	88.5%

◆**DPCデータの公表について**

- 以下のアドレスにて公表済み。
<https://www.nu-mitc.org/gifu-projects2020/>
- DPCデータを提供した病院向けの詳細な分析結果の提示については、後日、県から案内予定。

DPCデータ公開

全疾病(受療施設二次医療圏ごとの患者数・患者比率)

年齢区分別患者比率

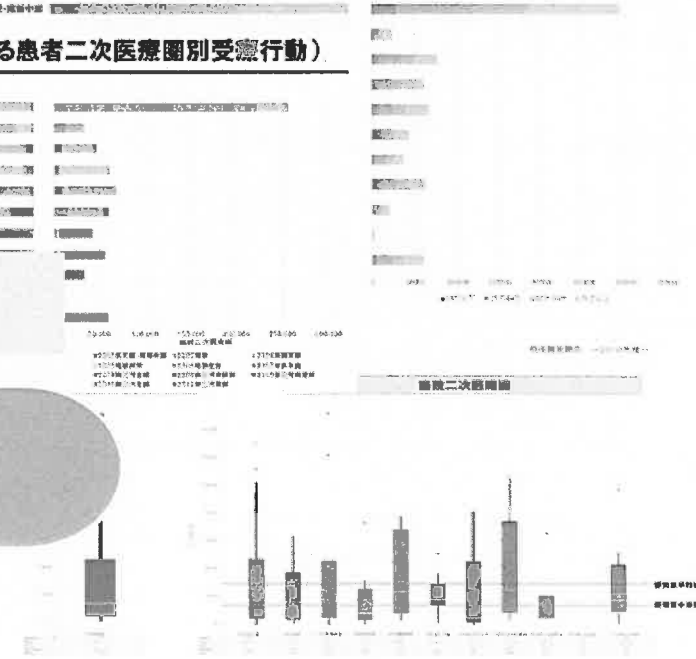
年齢区分別患者数

全疾病(施設二次医療圏に対する患者二次医療圏別受療行動)



メディカルITセンター ホームページから

データ公開



愛知県データ分析事業

愛知県/高齢者医療連携推進事業

●事業背景
 ●事業内容

この事業は、愛知県内の高齢者医療連携を推進することを目的として実施されています。具体的な内容は、高齢者の健康状態を把握し、適切な医療サービスを提供するための取り組みです。

【お問い合わせ】
 ●お問い合わせ
 ●お問い合わせ

岐阜県データ分析事業

岐阜県地域医療構想等調整会議活性化事業

●事業背景
 ●事業内容

この事業は、岐阜県内の地域医療構想等調整会議を活性化することを目的として実施されています。具体的な内容は、地域医療の連携を強化し、医療サービスの質を向上させるための取り組みです。

<https://www.nu-mitc.org/aichi-projects2017/>

<https://www.nu-mitc.org/gifu-projects2020/>



データ提供施設向けのDPCデータ分析資料の公開

名古屋大学附属病院 メディカルITセンター
DPCデータ提供支援システム

USER ID
PASSWORD

今年度もDPC調査データ提供に
ご協力ありがとうございます。

DPCデータ収集支援システムから

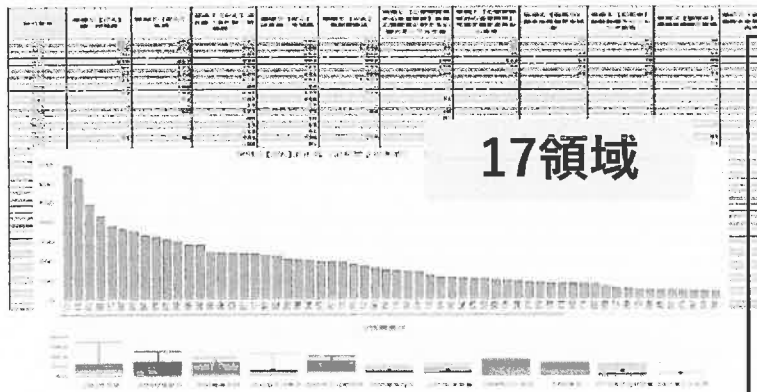
表示ファイル 全体公開のみ 個別公開のみ すべて

公開時表示ファイル名	公開日	備考	公開先
19年度に調査結果報告書作成済	2020-09-14		院内外関係者向け
19年度に調査結果報告書作成済(19年度)	2020-09-14		院内外関係者向け
19年度に調査結果報告書作成済(17年度)	2020-09-14		院内外関係者向け
19年度に調査結果報告書作成済(18年度)	2020-09-14		院内外関係者向け
19年度に調査結果報告書作成済(19年度)	2020-09-14		院内外関係者向け
19年度に調査結果報告書作成済(17年度)	2020-09-14		院内外関係者向け
19年度に調査結果報告書作成済(18年度)	2020-09-14		院内外関係者向け
19年度に調査結果報告書作成済(19年度)	2020-09-14		院内外関係者向け
調査結果報告書(19年度)	2020-09-14		院内外関係者向け
調査結果報告書(17年度)	2020-09-14		院内外関係者向け
調査結果報告書(18年度)	2020-09-14		院内外関係者向け
19年度に調査結果報告書作成済(19年度)	2020-09-14		院内外関係者向け
19年度に調査結果報告書作成済(17年度)	2020-09-14		院内外関係者向け

DPCデータ提供へ

個別公開データへ

全院公開データへ



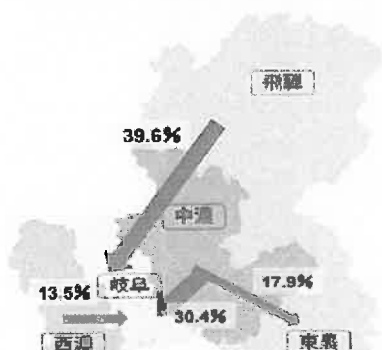
病床機能報告書様式2項目から
 5+17項目 (R元年は18項目)

11 経皮的冠動脈形成術

調査月 (6月診療分) 1か月分
 ⇒ 年間 (12か月分) 集計

MDC04: 呼吸器系疾患 手術あり

MDC04: 呼吸器系疾患 手術なし

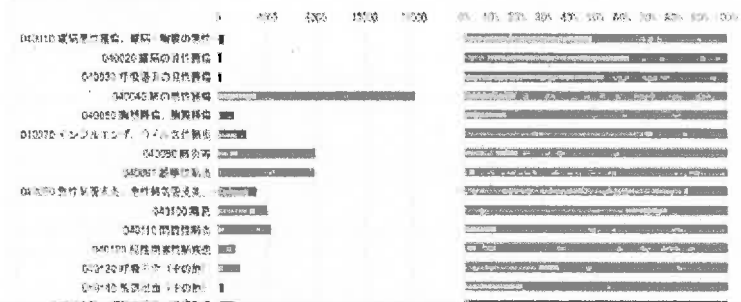


二次医療圏別	2101岐阜	2102西濃	2103中濃	2104東濃	2105飛騨
患者数	15,353	194	0	0	0
割合	39.6%	0.5%	0.0%	0.0%	0.0%



二次医療圏別	2101岐阜	2102西濃	2103中濃	2104東濃	2105飛騨
患者数	10,427	699	199	89	0
割合	16.3%	1.1%	0.3%	0.1%	0.0%

MDC 04 呼吸器系疾患



疾患別年齢区分別患者数



MDC別患者住所地による受療状況 (MAP)

診断群分類MDC別患者数 2018年度

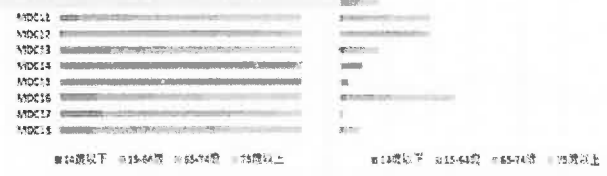
二次医療圏別



④診断群分類MDC別年齢区分別患者数 2018年度 岐阜県全体



MDC別の患者受療状況

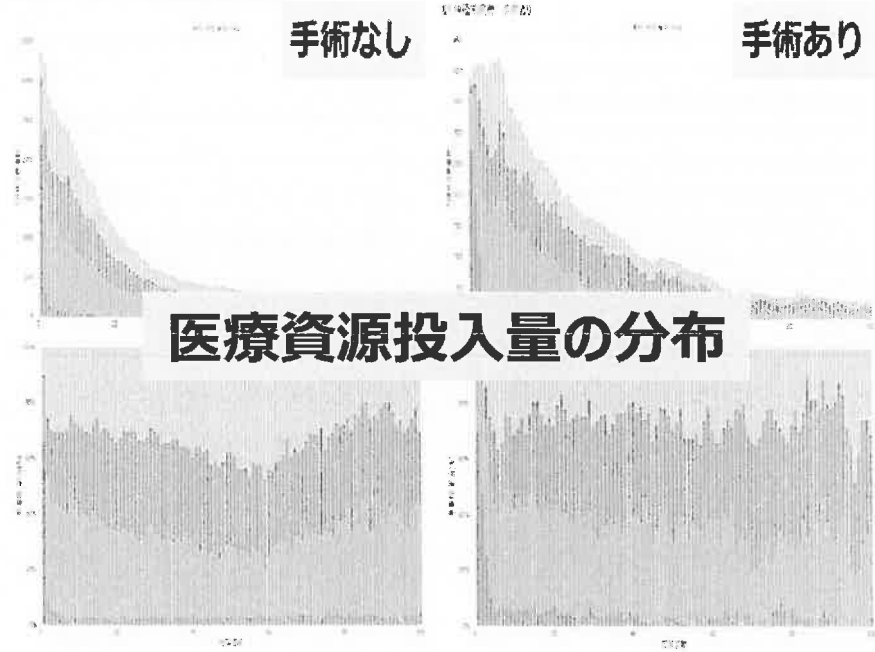


MDC01: 神経系疾患

2018年度

手術なし

手術あり



医療資源投入量の分布