

第8章 結核

当管内の平成15年結核罹患率は、17.2（人口10万対）であり、全国平均24.8と比べても低い値となった。新患者については、平成14年と比較すると大幅に減少した。有病率10.1についても、岐阜県平均及び全国平均と比較しても低く、飛騨地域管内についての結核患者は年々減少傾向にあるといえる。

管内で発生した新登録患者の年齢層については非常に高く、70歳以上が65.7%を占め、結核患者の高齢者が占める割合は非常に高い。

(1) 登録者数

ア 市町村別結核登録者の状況 (T8-1)

(平成15年)

	人口 平成15年10月現在	登録者*		新登録患者		活動性患者*		結核死亡者*	
		実数	登録率*2	実数	り患率*2	実数	有病率*2	実数	死亡率*2
管内総数	168,157	68	40.4	29	17.2	17	10.1	1	0.6
本所小計	128,792	50	38.8	26	20.2	15	11.6	1	0.8
高山市	66,821	27	40.4	18	26.9	11	16.5	-	-
丹生川村	4,684	3	64.0	3	64.0	-	-	1	21.3
清見村	2,667	2	75.0	-	-	1	37.5	-	-
荘川村	1,359	-	-	-	-	-	-	-	-
白川村	2,152	1	46.5	1	46.5	-	-	-	-
宮村	2,661	1	37.6	-	-	-	-	-	-
久々野町	4,077	-	-	1	24.5	-	-	-	-
朝日村	2,088	2	95.8	-	-	-	-	-	-
高根村	780	-	-	-	-	-	-	-	-
古川町	16,142	5	31.0	2	12.4	2	12.4	-	-
国府町	8,064	1	12.4	1	12.4	-	-	-	-
河合村	1,398	1	71.5	-	-	-	-	-	-
宮川村	1,146	2	174.5	-	-	-	-	-	-
神岡町	10,879	4	36.8	-	-	-	-	-	-
上宝村	3,874	1	25.8	-	-	1	25.8	-	-
支所小計	39,365	18	45.7	3	7.6	2	5.1	-	-
萩原町	11,744	2	17.0	-	-	-	-	-	-
小坂町	3,881	2	51.5	-	-	-	-	-	-
下呂町	14,564	8	54.9	2	13.7	1	6.9	-	-
金山町	7,590	6	79.1	1	13.2	1	13.2	-	-
馬瀬村	1,586	-	-	-	-	-	-	-	-

* 平成15年12月31日現在

* 率は人口10万対

イ 登録者、新登録患者、活動性患者数・率 (T8-2)

(管内総計)

		平成6年	平成7年	平成8年	平成9年	平成10年	平成11年	平成12年	平成13年	平成14年	平成15年	
登録者*1	実数	総数	283	300	208	163	139	133	130	107	84	68
		男	180	177	123	96	89	85	78	64	53	43
		女	103	123	85	67	50	48	52	43	31	25
	登録率*2	165.8	175.6	121.9	95.7	81.6	78.1	76.5	63.2	49.7	40.4	
新登録患者	実数	総数	71	66	56	61	76	73	60	43	51	29
		男	41	34	32	32	48	43	34	27	32	17
		女	30	32	24	29	28	30	26	16	19	12
	り患率*2	41.6	38.6	32.8	35.8	44.6	42.9	35.4	25.4	30.2	17.2	
うち 菌陽性*3	実数	総数	32	20	21	23	15	25	21	3	5	2
		り患率*2	14.6	18.7	11.7	12.3	13.5	8.8	14.7	1.8	3	1.2
	有病率*2	18.2	14.6	12.3	13.5	11.7	14.7	14.1	4.7	3	-	
活動性患者*1	実数	総数	137	119	83	64	69	62	56	29	38	17
		男	92	71	51	37	45	40	33	16	23	10
		女	45	48	32	27	24	22	23	13	15	7
	有病率*2	80.2	69.7	48.6	37.6	40.5	36.4	33	17.1	22.5	10.1	
うち 菌陽性*3	実数	総数	31	25	21	23	20	25	24	8	5	-
		有病率*2	18.2	14.6	12.3	13.5	11.7	14.7	14.1	4.7	3	-

(本所管内)

			平成 6年	平成 7年	平成 8年	平成 9年	平成 10年	平成 11年	平成 12年	平成 13年	平成 14年	平成 15年
登 録 者*1	実数	総数	225	236	160	126	113	107	107	85	61	50
		男	145	141	97	69	68	64	64	51	37	33
		女	80	95	63	57	45	43	43	34	24	17
	登録率*2		173.4	181.8	123.4	97.3	87.2	82.6	82.6	65.7	47.1	38.8
新登録患者	実数	総数	50	45	44	53	66	58	46	35	40	26
		男	28	24	26	26	40	32	26	23	24	16
		女	22	21	18	27	26	26	20	12	16	10
	り患率*2		38.5	34.7	33.9	40.9	50.9	44.8	35.5	27.1	30.9	20.2
う ち 菌陽性*3	実 数	22	12	18	17	14	21	14	3	5	2	
	り患率*2	17.0	9.2	13.9	13.1	10.8	16.2	10.8	2.3	3.9	1.6	
活動性患者*1	実数	総数	111	96	67	52	53	51	40	19	29	15
		男	75	58	39	26	33	32	22	10	18	10
		女	36	38	28	26	20	19	18	9	11	5
	有病率*2		85.5	73.9	51.7	40.2	40.9	39.4	30.9	14.7	22.4	11.6
う ち 菌陽性*3	実 数	25	19	17	17	17	20	15	4	3	-	
	有病率*2	19.3	14.6	13.1	13.1	13.1	15.4	11.6	3.1	2.3	-	

(センター管内)

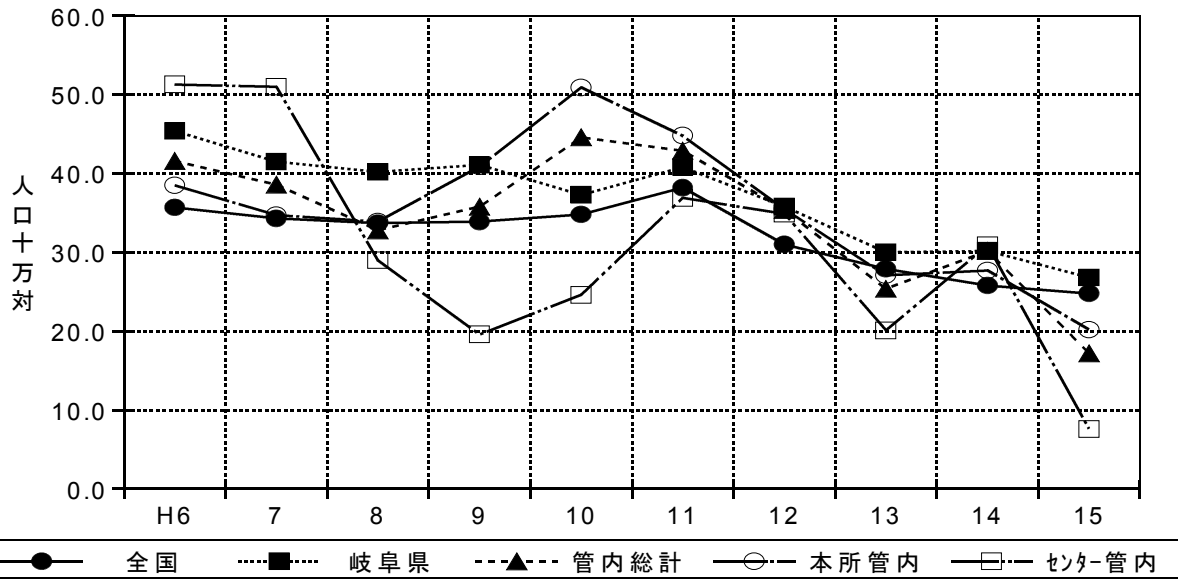
			平成 6年	平成 7年	平成 8年	平成 9年	平成 10年	平成 11年	平成 12年	平成 13年	平成 14年	平成 15年
登 録 者*1	実数	総数	58	64	48	37	26	26	23	22	23	18
		男	35	36	26	27	21	21	14	13	16	10
		女	23	28	22	10	5	5	9	9	7	8
	登録率*2		141.6	156.7	117.1	90.6	64.0	64.0	57.4	55.2	58.0	45.7
新登録患者	実数	総数	21	21	12	8	10	15	14	8	11	3
		男	13	10	6	6	8	11	8	4	8	1
		女	8	11	6	2	2	4	6	4	3	2
	り患率*2		51.3	51.0	29.0	19.6	24.6	36.9	34.9	20.1	27.7	7.6
う ち 菌陽性*3	実 数	10	8	3	6	1	4	7	4	2	-	
	り患率*2	24.4	19.5	7.3	14.7	2.5	9.8	17.4	10	5	-	
活動性患者*1	実数	総数	26	23	16	12	16	11	16	10	9	2
		男	17	13	12	11	12	8	11	6	5	-
		女	9	10	4	1	4	3	5	4	4	2
	有病率*2		63.5	56.1	39.0	29.4	39.4	27.1	39.9	25.1	22.7	5.1
う ち 菌陽性*3	実 数	6	6	4	6	3	5	9	4	2	-	
	有病率*2	14.6	14.6	9.8	14.7	7.4	12.3	22.4	7.5	5	-	

*1 各年12月31日現在

*2 率は人口10万対

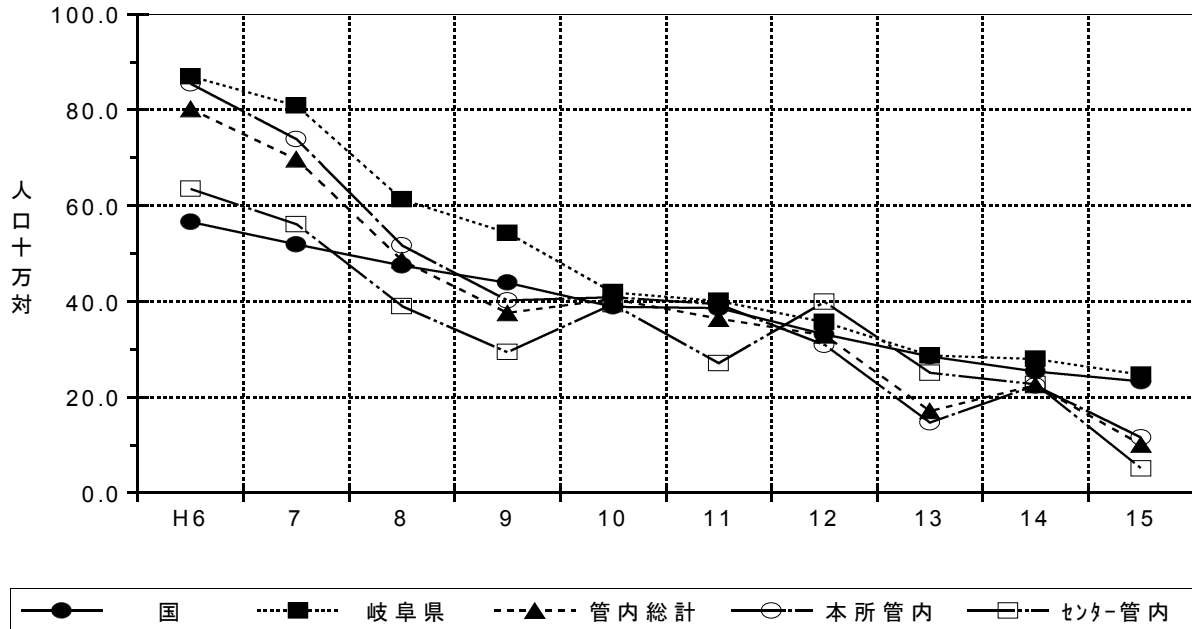
*3 H9年までは、「菌陽性患者数」は「感染性患者数」

罹患率の推移 (F 8 - 1)



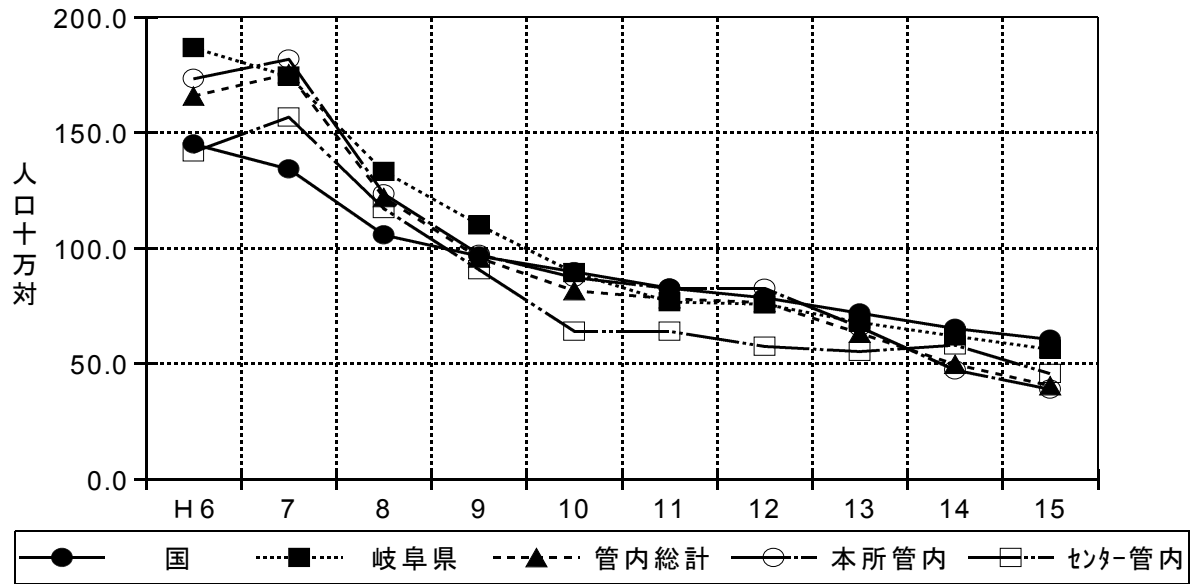
年	H6	7	8	9	10	11	12	13	14	15
全国	35.7	34.3	33.7	33.9	34.8	38.2	31.0	27.9	25.8	24.8
岐阜県	45.4	41.5	40.2	41.1	37.3	40.8	35.8	30.0	30.2	26.8
管内総計	41.6	38.6	32.8	35.8	44.6	42.9	35.4	25.4	30.2	17.2
本所管内	38.5	34.7	33.9	40.9	50.9	44.8	35.5	27.1	27.7	20.2
センター管内	51.3	51.0	29.0	19.6	24.6	36.9	34.9	20.1	30.9	7.6

有病率の推移 (F 8 - 2)



年	H6	7	8	9	10	11	12	13	14	15
国	56.6	51.9	47.5	43.9	38.9	38.6	33.1	28.5	25.4	23.3
岐阜県	87.0	80.9	61.3	54.3	41.9	40.1	35.7	28.7	28.0	24.7
管内総計	80.2	69.7	48.6	37.6	40.5	36.4	32.9	17.1	22.5	10.1
本所管内	85.5	73.9	51.7	40.2	40.9	39.4	30.9	14.7	22.4	11.6
センター管内	63.5	56.1	39.0	29.4	39.4	27.1	39.9	25.1	22.7	5.1

登録率の推移 (F 8 - 3)



年	H 6	7	8	9	10	11	12	13	14	15
国	145.1	134.3	105.7	96.5	89.7	82.7	78.5	71.9	65.2	60.5
岐阜県	186.8	174.4	133.2	110.0	89.3	76.7	75.8	67.9	61.9	56.2
管内総計	165.8	175.6	121.9	95.7	81.6	78.1	76.5	63.2	49.7	40.4
本所管内	173.4	181.8	123.4	97.3	87.2	82.6	82.6	65.7	47.2	38.8
センター管内	141.6	156.7	117.1	90.6	64.0	64.0	57.4	55.2	58.0	45.7

(2) 結核予防法第29条関係 (入所命令) (T8-7)

	区 分	増			減								15年末 現 在
		14年末 現 在	新規	転入	計	治癒	通院	入院中	死亡	自己退所	転出	その他	
管内総計	1	10	-	10	-	7	-	2	-	-	2	11	-
本所小計	1	7	-	7	-	4	-	2	-	-	2	8	-
センター小計	-	3	-	3	-	3	-	-	-	-	-	3	-

(3) 結核予防法第34条関係 (T8-8)

(平成15年度)

	区 分	被用者保険		国 保			老 保	生 保	その他	総 数
		本 人	家 族	本 人	退 本	退 家				
管内 総計	申 請	7	8	7	1	1	41	-	-	65
	合 格	7	8	7	1	1	41	-	-	65
	承 認	7	8	7	1	1	41	-	-	65
本所 小計	申 請	5	4	5	1	1	33	-	-	49
	合 格	5	4	5	1	1	33	-	-	49
	承 認	5	4	5	1	1	33	-	-	49
センター 小計	申 請	2	4	2	-	-	8	-	-	16
	合 格	2	4	2	-	-	8	-	-	16
	承 認	2	4	2	-	-	8	-	-	16

(4) 定期検診
ア 結核住民検診 (T8-9)

(平成15年度)

		一次検診 (間接・直接撮影)				精密検査 (XP・ToMo・CT等)					精密検査結果	
		対象者	受診者	保健所実施分再掲	受診率 %	要精密検査者	受診者	保健所実施分再掲	喀痰検査 陽性数	受診率 %	結核	
											結核患者	恐れのある者
一般住民	管内総計	52,123	41,320	-	79.3	757	641	-	-	84.7	3	2
	本所小計	39,051	31,622	-	81.0	620	536	-	-	86.5	3	2
	高山市	14,095	9,519	-	67.5	220	214	-	-	97.3	2	-
	飛騨市	12,089	10,984	-	90.9	273	212	-	-	77.7	1	-
	丹生川村	2,026	1,435	-	70.8	13	8	-	-	61.5	-	-
	清見村	939	880	-	93.7	9	7	-	-	77.8	-	-
	荘川村	727	564	-	77.6	7	5	-	-	71.4	-	-
	白川村	688	561	-	81.5	-	-	-	-	-	-	-
	宮村	748	591	-	79.0	4	4	-	-	100.0	-	-
	久々野町	1,719	1,436	-	83.5	29	25	-	-	86.2	-	-
	朝日村	861	833	-	96.7	15	13	-	-	86.7	-	-
	高根村	359	309	-	86.1	5	5	-	-	100.0	-	-
	国府町	2,725	2,570	-	94.3	28	26	-	-	92.9	-	-
	上宝村	2,075	1,940	-	93.5	17	17	-	-	100.0	-	2
	センター小計	13,072	9,698	-	74.2	137	105	-	-	76.6	-	-
下呂市	13,072	9,698	-	74.2	137	105	-	-	76.6	-	-	
施設	管内総計											
	高齢者	772	768	-	99.5	24	23	-	-	95.8	-	-
	その他	282	262	-	92.9	-	-	-	-	-	-	-
	本所管内											
	センター管内											
事業所	管内総計											
	高齢者	565	563	-	99.6	9	8	-	-	88.9	-	-
	その他	252	232	-	92.1	9	9	-	-	100.0	-	-
	管内											
	センター管内											
	高齢者	207	205	-	99.0	15	15	-	-	100.0	-	-
	その他	30	30	-	100.0	-	-	-	-	-	-	-
	管内											
	センター管内											
総数	7,895	7,679	-	97.3	55	45	-	-	81.8	-	-	
保健所実施	-	-	-	-	-	-	-	-	-	-	-	
月報報告	7,895		-	-			-	-	-	-	-	
本所管内												
総数	6,076	5,899	-	97.1	-	-	-	-	-	-	-	
保健所実施	-	-	-	-	-	-	-	-	-	-	-	
月報報告	6,076	5,899	-	97.1	41	33	-	-	80.5	-	-	
センター管内												
総数	1,819	1,780	-	97.9	14	12	-	-	85.7	-	-	
保健所実施	-	-	-	-	-	-	-	-	-	-	-	
月報報告	1,819	1,780	-	97.9	14	12	-	-	85.7	-	-	

イ 乳幼児ツベルクリン反応検査およびBCG接種（T8-10）

（平成15年度）

	対象者	被注射者	判定者		陰性	陽性	BCG接種		
			*	*			*	強陽性	
管内総計	1,843	1,598	9	1,586	-	1,576	10	-	1,554
本所小計	1,488	1,269	7	1,263	-	1,253	10	-	1,233
高山市	887	743	7	743	-	736	7	-	716
飛騨市	298	246	-	240	-	238	2	-	238
丹生川村	48	42	-	42	-	42	-	-	42
清見村	19	15	-	15	-	15	-	-	15
荘川村	18	18	-	18	-	18	-	-	18
白川村	22	17	-	17	-	17	-	-	17
宮村	28	25	-	25	-	25	-	-	25
久々野町	40	40	-	40	-	40	-	-	40
朝日村	13	13	-	13	-	13	-	-	13
高根村	8	7	-	7	-	7	-	-	7
国府町	66	66	-	66	-	65	1	-	65
上宝村	41	37	-	37	-	37	-	-	37
センター小計	355	329	2	323	-	323	-	-	321
下呂市	355	329	2	323	-	323	-	-	321

* 再ツ反（再掲）

* 強陽性（再掲）

ウ 結核健康診断実施状況（T8-11）

（平成15年度）

	対象者	一次検診		精密検査			予防内服
		受診者	要精密検査者	受診者	結核	発病の恐れのある者	
高校1年生	1,642	1,635	2	2	-	-	-
2年生	-	-	-	-	-	-	-
3年生	-	-	-	-	-	-	-
4年生	14	14	1	1	-	-	-
短大、大学等	825	798	2	1	-	-	-
その他	228	208	1	1	-	-	-

(5) 定期外検診 (T8-12)

(平成15年度)

区分	対象者	受診者	* 間接撮影		ツ反検査					BCG接種者	直接撮影受診者	患者数	発病の恐れのある者	初マル*		
			保健所実施分	受診率 (%)	対象者	被判定者	陰性	陽性	* 強陽性							
家族検	管内総計	112	109	85	97.3	8	12	12	4	8	-	-	99	-	-	-
	本所小計	93	90	66	96.8	8	8	8	3	5	-	-	80	-	-	-
	高山市	40	37	25	92.5	3	3	3	3	-	-	-	34	-	-	-
	飛騨市	10	10	2	100.0	4	1	1	-	1	-	-	6	-	-	-
	丹生川村	29	29	29	100.0	1	2	2	-	2	-	-	28	-	-	-
	清見村	-	-	-	0.0	-	-	-	-	-	-	-	-	-	-	-
	荘川村	-	-	-	0.0	-	-	-	-	-	-	-	-	-	-	-
	白川村	2	2	-	100.0	-	-	-	-	-	-	-	2	-	-	-
	宮村	-	-	-	0.0	-	-	-	-	-	-	-	-	-	-	-
	久々野町	9	9	9	100.0	-	2	2	-	2	-	-	7	-	-	-
	朝日村	-	-	-	0.0	-	-	-	-	-	-	-	-	-	-	-
	高根村	-	-	-	0.0	-	-	-	-	-	-	-	-	-	-	-
	国府町	1	1	1	100.0	-	-	-	-	-	-	-	1	-	-	-
	上宝村	2	2	-	100.0	-	-	-	-	-	-	-	2	-	-	-
	センター小計	19	19	19	100.0	-	4	4	1	3	-	-	19	-	-	-
下呂市	19	19	19	100.0	-	4	4	1	3	-	-	-	-	-	-	
その他	管内総計	404	331	-	81.9	-	-	-	-	-	-	-	331	-	-	-
	本所小計	270	221	-	81.9	-	-	-	-	-	-	-	221	-	-	-
	施設 1	31	24	-	77.4	-	-	-	-	-	-	-	24	-	-	-
	施設 2	43	38	-	88.4	-	-	-	-	-	-	-	38	-	-	-
	施設 3	5	4	-	80.0	-	-	-	-	-	-	-	4	-	-	-
	施設 4	62	45	-	72.6	-	-	-	-	-	-	-	45	-	-	-
	施設 5	27	21	-	77.8	-	-	-	-	-	-	-	21	-	-	-
	施設 6	32	28	-	87.5	-	-	-	-	-	-	-	28	-	-	-
	施設 7	33	30	-	90.9	-	-	-	-	-	-	-	30	-	-	-
	施設 8	37	31	-	83.8	-	-	-	-	-	-	-	31	-	-	-
	センター小計	134	110	-	82.1	-	-	-	-	-	-	-	110	-	-	-
	施設 9	37	28	-	75.7	-	-	-	-	-	-	-	28	-	-	-
	施設 10	34	22	-	64.7	-	-	-	-	-	-	-	22	-	-	-
施設 11	32	32	-	100.0	-	-	-	-	-	-	-	32	-	-	-	
施設 12	31	28	-	90.3	-	-	-	-	-	-	-	28	-	-	-	

* その他は各事例毎（施設別等）に記入

(6) 管理検診 (T8-13)

(平成15年度)

区 分	対象者	受診者	保健所 受診分 再掲	受診率 %	要医療	要注 意・ 要観 察	健康
管内総数	51	50	17	98.0	-	17	33
本所小計	39	38	13	97.4	-	11	27
高山市	21	20	7	95.2	-	7	13
飛騨市	5	5	1	100.0	-	2	3
丹生川村	3	3	2	100.0	-	-	3
清見村	-	-	-	-	-	-	-
荘川村	-	-	-	-	-	-	-
白川村	-	-	-	-	-	-	-
宮村	1	1	-	100.0	-	-	1
久々野町	3	3	1	100.0	-	-	3
朝日村	4	4	2	100.0	-	2	2
高根村	-	-	-	-	-	-	-
国府町	2	2	-	100.0	-	-	2
上宝村	-	-	-	-	-	-	-
センター小計	12	12	4	100.0	-	6	6
下呂市	12	12	4	100.0	-	6	6

(7) 結核対策 (T8-14)

(平成15年度)

	呼吸器教室	結核予防地域会議	高齢者研修会	T B メディカルセミナー
開催回数	1	-	2	1
参加者数	25	-	67	80
	医療機関研修会	ハイリスク者教室	衛生管理者研修会	支援技術者研修会
開催回数	-	-	-	-
参加者数	-	-	-	-

(8) 結核・感染症患者の家庭訪問状況 (T8-15)

(平成15年度)

	結 核				感 染 症			
	訪問実 施回数	件 数		電話相談 延 人員	訪問実 施回数	件 数		電話相談 延 人員
		実人員	延人員			実人員	延人員	
管内総数	30	34	41	32	102	61	215	65
本所管内	21	23	26	32	102	61	215	65
センター管内	9	11	15	-	-	-	-	-