

坂本12-3区の皆様へ

岐阜県 恵那土木事務所

濃飛横断自動車道（中津川工区） 地質調査に伴う土地立入り及び作業のお願いについて

平素は岐阜県の道路行政に格別のご理解とご協力を賜り厚く御礼申し上げます。

さて、この度、濃飛横断自動車道（中津川工区）の詳細な計画策定にあたって必要となる地質の状況を把握するため、地質調査を実施します。

調査にあたりましては皆様のご迷惑にならないよう作業を進めてまいりますので、ご了承とご協力をよろしくお願い致します。

記

●調査の目的

地質の状況を把握するため、ボーリング調査を実施します。

●調査の内容

（調査項目・調査期間）

◇ボーリング調査（2箇所）

令和2年11月中旬～ 令和2年12月下旬（ただし、日曜日は除く）

9時00分～17時30分

（作業にあたっての対応、お願い）

- ・現地の作業員は、当事務所が発行する身分証明書を携帯し、黄色の腕章を着用します。
- ・地域の方等の安全確保に注意し事故防止に努めます。
- ・現地作業では皆様の土地（耕作地など）に立入りさせていただくことがありますが、あらかじめ了解を頂きます。

（調査の具体的な内容）

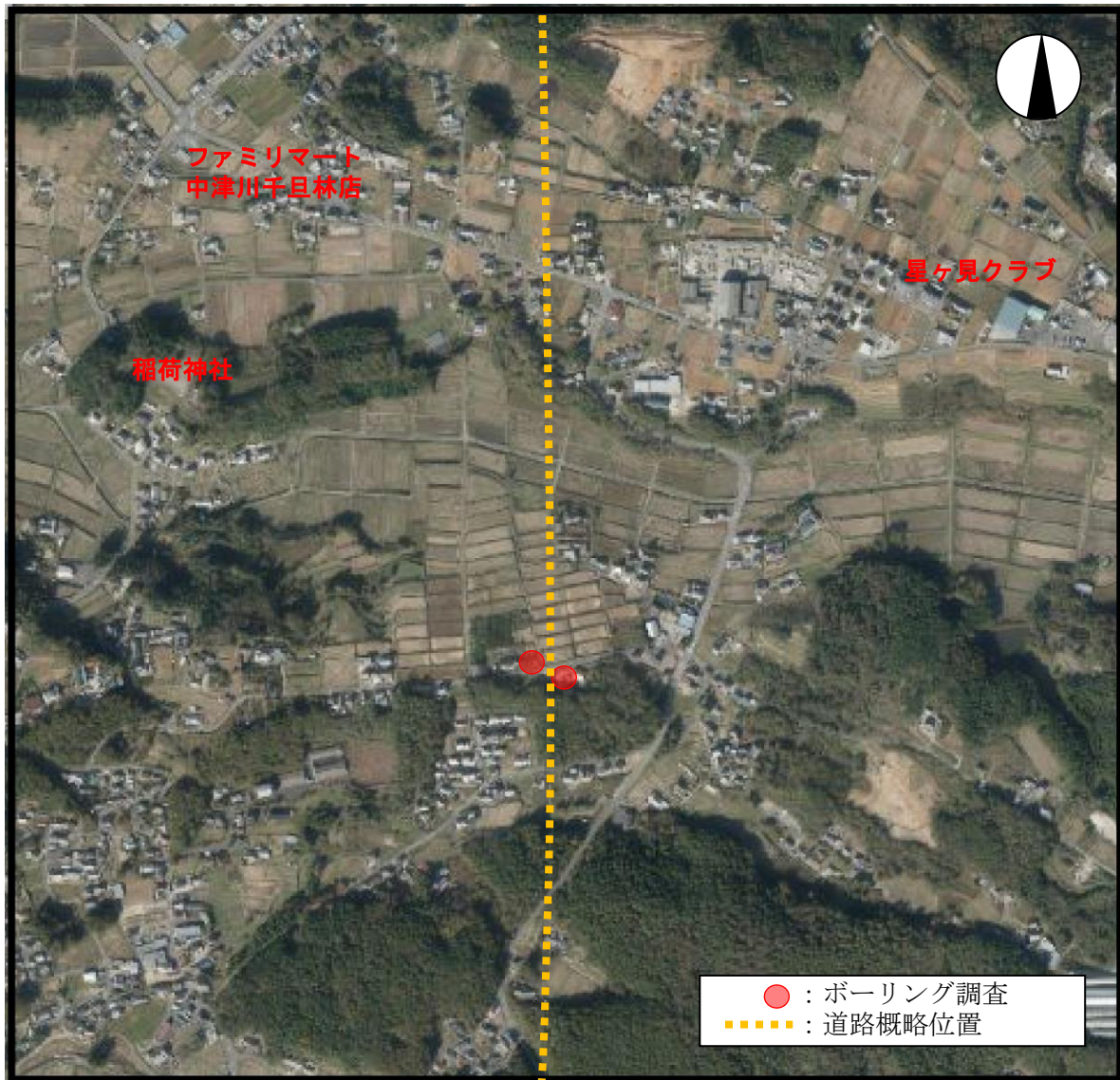
[ボーリング調査]

- ・調査地点では、写真のような足場仮設を行い、ボーリング調査を実施します。
- ・箇所によっては、足場の周囲に仮囲いを行います。
また、現地への資機材の搬出入のため、軽トラック、不整地運搬車を使用することがあります。



ボーリング調査

●調査予定位置



※調査位置については現時点の予定であり、現地の状況等により変更や増減の可能性がございます。更新情報がある場合は、下記ホームページにてお知らせいたします。

●恵那土木事務所ホームページのご案内

濃飛横断自動車道（中津川工区）の情報は、以下のHPにて掲載しております。
恵那土木事務所ホームページ「濃飛横断自動車道（中津川工区）について」

<http://www.pref.gifu.lg.jp/kensei/ken-gaiyo/soshiki-annai/kendo-seibi/doboku-jimusho/ena/>

お問い合わせ先 (発注者)	岐阜県 恵那土木事務所 濃飛横断自動車道建設課 (担当：坂野、北川) TEL：0573-26-1111 (236)
お問い合わせ先 (調査会社)	川崎地質(株)中部支社 (担当：田中、原) TEL：052-775-6653

坂本12-4区の皆様へ

岐阜県 恵那土木事務所

濃飛横断自動車道（中津川工区） 地質調査に伴う土地立入り及び作業のお願いについて

平素は岐阜県の道路行政に格別のご理解とご協力を賜り厚く御礼申し上げます。

さて、この度、濃飛横断自動車道（中津川工区）の詳細な計画策定にあたって必要となる地質の状況を把握するため、地質調査を実施します。

調査にあたりましては皆様のご迷惑にならないよう作業を進めてまいりますので、ご了承とご協力をよろしくお願い致します。

記

●調査の目的

地質の状況を把握するため、ボーリング調査を実施します。

●調査の内容

（調査項目・調査期間）

◇ボーリング調査（2箇所）

令和2年11月中旬～ 令和2年12月下旬（ただし、日曜日は除く）

9時00分～17時30分

（作業にあたっての対応、お願い）

- ・現地の作業員は、当事務所が発行する身分証明書を携帯し、黄色の腕章を着用します。
- ・地域の方等の安全確保に注意し事故防止に努めます。
- ・現地作業では皆様の土地（耕作地など）に立入りさせていただくことがありますが、あらかじめ了解を頂きます。

（調査の具体的な内容）

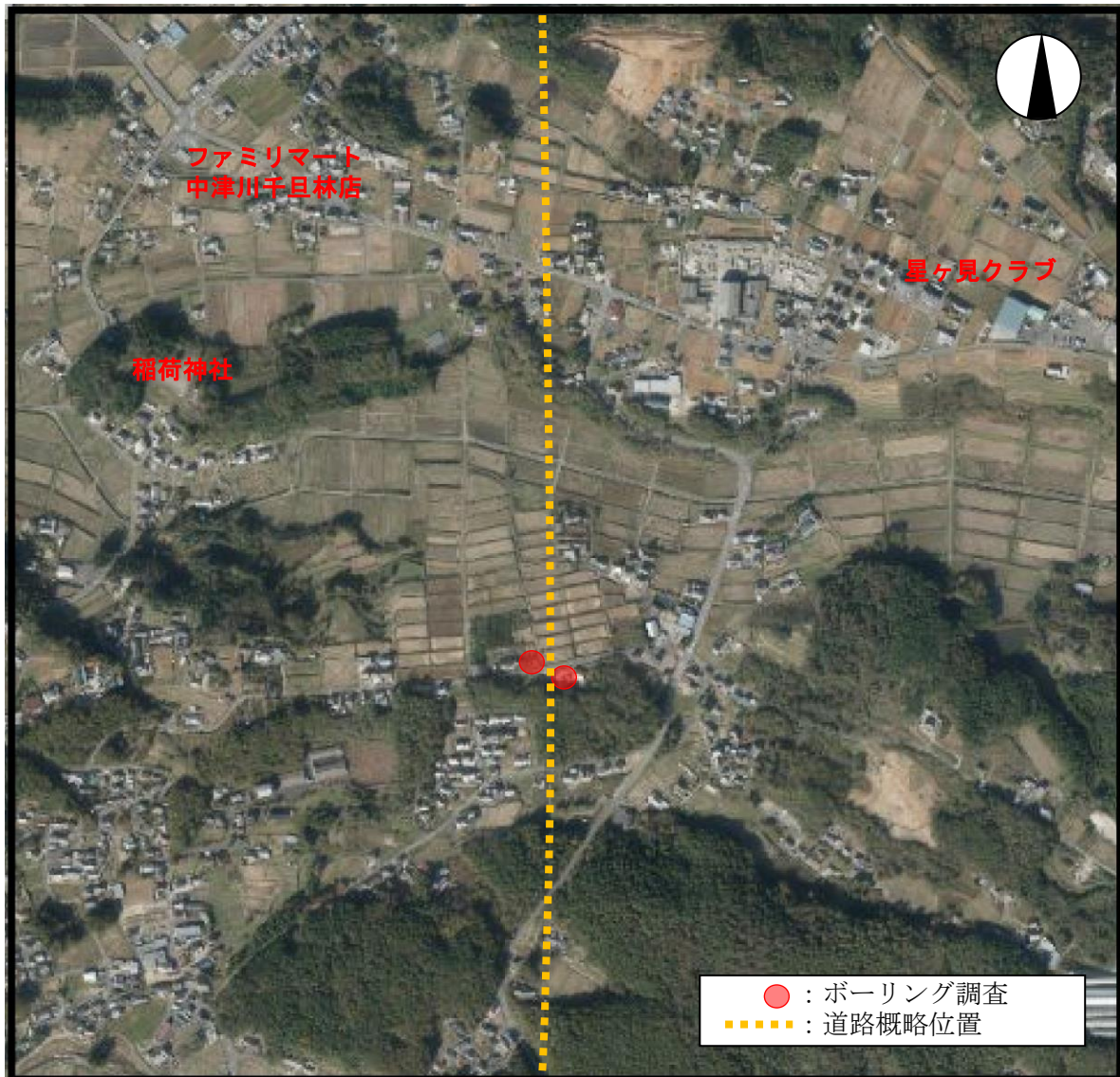
[ボーリング調査]

- ・調査地点では、写真のような足場仮設を行い、ボーリング調査を実施します。
- ・箇所によっては、足場の周囲に仮囲いを行います。また、現地への資機材の搬入のため、軽トラック、不整地運搬車を使用することがあります。



ボーリング調査

●調査予定位置



※調査位置については現時点の予定であり、現地の状況等により変更や増減の可能性がございます。更新情報がある場合は、下記ホームページにてお知らせいたします。

●恵那土木事務所ホームページのご案内

濃飛横断自動車道（中津川工区）の情報は、以下のHPにて掲載しております。
恵那土木事務所ホームページ「濃飛横断自動車道（中津川工区）について」

<http://www.pref.gifu.lg.jp/kensei/ken-gaiyo/soshiki-annai/kendo-seibi/doboku-jimusho/ena/>

お問い合わせ先 (発注者)	岐阜県 恵那土木事務所 濃飛横断自動車道建設課 (担当：坂野、北川) TEL：0573-26-1111 (236)
お問い合わせ先 (調査会社)	川崎地質(株)中部支社 (担当：田中、原) TEL：052-775-6653

坂本15区の皆様へ

岐阜県 恵那土木事務所

濃飛横断自動車道（中津川工区） 地質調査に伴う土地立入り及び作業のお願いについて

平素は岐阜県の道路行政に格別のご理解とご協力を賜り厚く御礼申し上げます。

さて、この度、濃飛横断自動車道（中津川工区）の詳細な計画策定にあたって必要となる地質の状況を把握するため、地質調査を実施します。

調査にあたりましては皆様のご迷惑にならないよう作業を進めてまいりますので、ご了承とご協力をよろしくお願い致します。

記

●調査の目的

地質の状況を把握するため、ボーリング調査を実施します。

●調査の内容

（調査項目・調査期間）

◇ボーリング調査（2箇所）

令和2年11月中旬～ 令和2年12月下旬（ただし、日曜日は除く）

9時00分～17時30分

（作業にあたっての対応、お願い）

- ・現地の作業員は、当事務所が発行する身分証明書を携帯し、黄色の腕章を着用します。
- ・地域の方等の安全確保に注意し事故防止に努めます。
- ・現地作業では皆様の土地（耕作地など）に立入りさせていただくことがありますが、あらかじめ了解を頂きます。

（調査の具体的な内容）

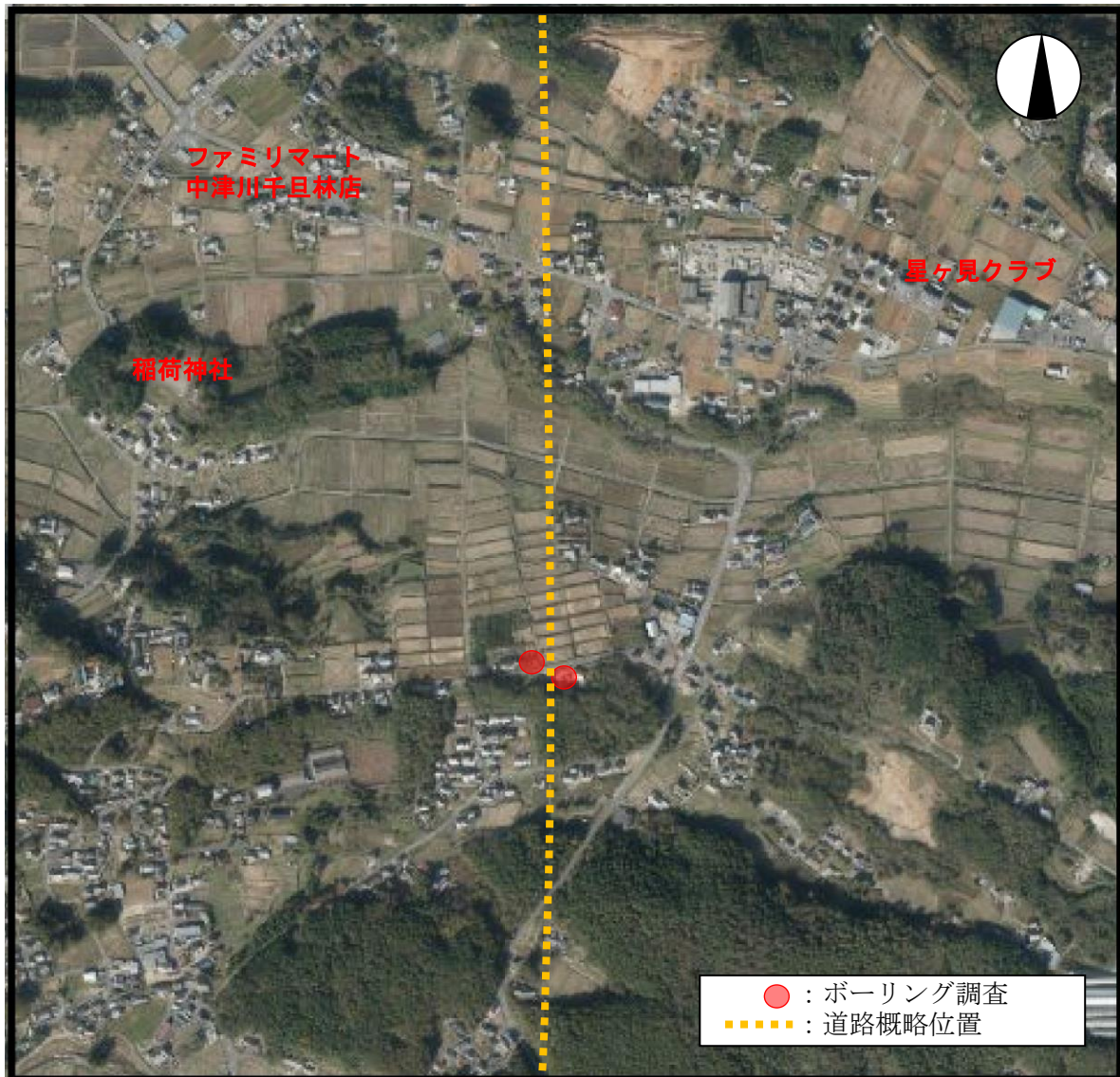
[ボーリング調査]

- ・調査地点では、写真のような足場仮設を行い、ボーリング調査を実施します。
- ・箇所によっては、足場の周囲に仮囲いを行います。
また、現地への資機材の搬入のため、軽トラック、不整地運搬車を使用することがあります。



ボーリング調査

●調査予定位置



※調査位置については現時点の予定であり、現地の状況等により変更や増減の可能性がございます。更新情報がある場合は、下記ホームページにてお知らせいたします。

●恵那土木事務所ホームページのご案内

濃飛横断自動車道（中津川工区）の情報は、以下のHPにて掲載しております。
恵那土木事務所ホームページ「濃飛横断自動車道（中津川工区）について」

<http://www.pref.gifu.lg.jp/kensei/ken-gaiyo/soshiki-annai/kendo-seibi/doboku-jimusho/ena/>

お問い合わせ先 (発注者)	岐阜県 恵那土木事務所 濃飛横断自動車道建設課 (担当：坂野、北川) TEL：0573-26-1111 (236)
お問い合わせ先 (調査会社)	川崎地質(株)中部支社 (担当：田中、原) TEL：052-775-6653

