

# 第 1 章

## 概 要

(1) 管内の略図



## (2) 管内の概要

当管内は、大垣市、海津市（海津町・平田町・南濃町：平成17年3月28日合併）、養老郡（養老町・上石津町）、不破郡（垂井町・関ヶ原町）、安八郡（神戸町・輪之内町・安八町・墨俣町）、揖斐郡（揖斐川町＜旧：谷汲村・春日村・久瀬村・藤橋村・坂内村＞・大野町・池田町）の2市4郡（11町）からなり、面積は1,432km<sup>2</sup>で、県全体の13.5%を占めている。

管内人口は、392,495人（平成16年10月1日現在推定人口：県統計調査課資料）で、県全体の18.5%を占めている。また、65歳以上の老年人口割合は年々増加の一途をたどり平成16年は19.7%を示し、全国、県全体とほぼ同傾向で人口構造の高齢化が進んでいる。

地勢は、岐阜県の西南部に位置し、北部は能郷白山を境に福井県と、東部は長良川、木曾川を境に愛知県と、西部は伊吹山地を境に滋賀県と、南部は養老山地を境として三重県と、それぞれ接している。

管内平野は、洪積層、沖積層からなり、この地特有の輪中を形成し、このため南部は海拔0mの地があって、古来から湛水あるいは洪水被害を受け、宝暦治水をはじめとする先人の努力と近代における河川改修、湛水防除などの治水事業の結果、今日では肥沃な農地となり、商工業の発展の基盤ともなっている。

交通は、鉄道関係では、東海道新幹線、東海道線が東西に横断しているのを始めとして、南北に近鉄養老線・揖斐線、樽見鉄道、道路網として名神高速道路、国道21号や国道303号の横断、国道258号や国道417号等を基幹として主要地方道、一般県道が縦横に連なっている。

管内には名勝史跡が多く、関ヶ原の古戦場を始めとし、谷汲山華厳寺、横蔵寺、お千代保稲荷、国営木曾三川公園、国定公園の揖斐峡、養老公園、伊吹山ドライブウェイ、水門川の住吉灯台、南宮大社などがあり、観光客や参拝客で賑わっている。

地域的にみると、南部は古来、東西の文化、政治、経済の接点であり、現在も中部経済圏の一翼を担っている。大垣市のソフトピアジャパンは、全国各地そして広く世界に各種の情報を発信する情報の港として、高度情報基地ぎふ推進の最大の拠点として機能を果たしつつある。

しかし、揖斐郡北部は、山間へき地が多く過疎化とともに高齢化が目立ち、今後も産業の振興、医療の確保等新たな施策を実施し、福祉の向上を図ってゆくことが望まれる。

このような情勢の中で、それぞれの地域特性に応じ、住民サイドに立った保健・医療・福祉の連携のもと、住民の健康づくり、住み良い環境づくりのための施策を進めているところである。

## ア 世帯数、人口及び面積（T1-1）

（平成16年10月1日現在）

区 分	世帯数	人 口			面 積 (km <sup>2</sup> )	人口密度 (人/km <sup>2</sup> )
		計	男	女		
岐 阜 県	710,772	2,117,998	1,025,665	1,092,333	10,595.8	199.9
管 内	123,941	392,495	190,854	201,641	1432.6	274.0
小 計	102,131	318,230	154,972	163,258	556.8	571.5
大 垣 市	52,402	150,666	73,068	77,598	79.8	1889.2
海 津 町	4,006	14,744	7,162	7,582	44.2	333.5
平 田 町	2,284	8,344	4,011	4,333	16.3	512.2
南 濃 町	5,130	17,202	8,466	8,736	51.8	332.0
養 老 町	9,286	32,767	15,905	16,862	72.1	454.2
上石津町	1,785	6,564	3,155	3,409	123.4	53.2
垂 井 町	9,030	28,843	14,069	14,774	57.1	504.8
関ヶ原町	2,786	8,762	4,253	4,509	49.4	177.4
神 戸 町	6,623	20,957	10,280	10,677	18.8	1116.5
輪之内町	2,519	9,506	4,723	4,783	22.4	425.1
安 八 町	4,798	15,235	7,657	7,578	18.2	838.9
墨 俣 町	1,482	4,640	2,223	2,417	3.4	1368.7
小 計	21,810	74,265	35,882	38,383	875.8	84.8
揖斐川町	5,426	18,507	8,891	9,616	46.3	399.5
谷 汲 村	1,170	3,926	1,880	2,046	72.9	53.9
大 野 町	6,720	23,616	11,533	12,083	34.2	690.9
池 田 町	6,861	24,212	11,674	12,538	38.8	624.2
春 日 村	573	1,535	713	822	111.6	13.8
久 瀬 村	463	1,408	641	767	94.3	14.9
藤 橋 村	324	473	289	184	324.5	1.5
坂 内 村	273	588	261	327	153.3	3.8

## イ 年齢3区分別人口及び率 (T1-2)

(平成16年10月1日現在)

	総 数	年 少 人 口 (0~14歳)		生 産 年 齢 人 口 (15~64歳)		老 年 人 口 (65歳以上)		不 詳 数
		数	率	数	率	数	率	
岐 阜 県	2,117,998	310,619	14.7	1,379,245	65.1	427,435	20.2	699
管 内	392,495	58,358	14.9	256,702	65.4	77,397	19.7	38
小 計	318,230	46,837	14.7	209,444	65.8	61,923	19.5	26
大 垣 市	150,666	22,570	15.0	99,474	66.0	28,603	19.0	19
海 津 町	14,744	2,132	14.5	9,695	65.8	2,917	19.8	-
平 田 町	8,344	1,244	14.9	5,443	65.2	1,650	19.8	7
南 濃 町	17,202	2,381	13.8	11,488	66.8	3,333	19.4	-
養 老 町	32,767	4,694	14.3	21,490	65.6	6,583	20.1	-
上石津町	6,564	866	13.2	3,794	57.8	1,904	29.0	-
垂 井 町	28,843	4,251	14.7	18,934	65.6	5,658	19.6	-
関ヶ原町	8,762	1,114	12.7	5,455	62.3	2,193	25.0	-
神 戸 町	20,957	3,077	14.7	14,125	67.4	3,755	17.9	-
輪之内町	9,506	1,527	16.1	6,274	66.0	1,705	17.9	-
安 八 町	15,235	2,342	15.4	10,372	68.1	2,521	16.5	-
墨 俣 町	4,640	639	13.8	2,900	62.5	1,101	23.7	-
小 計	74,265	11,521	15.5	47,258	63.6	15,474	20.8	12
揖斐川町	18,507	2,545	13.8	11,804	63.8	4,149	22.4	9
谷 汲 村	3,926	500	12.7	2,358	60.1	1,068	27.2	-
大 野 町	23,616	4,005	17.0	15,553	65.9	4,058	17.2	-
池 田 町	24,212	4,079	16.8	15,604	64.4	4,526	18.7	3
春 日 村	1,535	144	9.4	729	47.5	662	43.1	-
久 瀬 村	1,408	171	12.1	664	47.2	573	40.7	-
藤 橋 村	473	36	7.6	310	65.5	127	26.8	-
坂 内 村	588	41	7.0	236	40.1	311	52.9	-

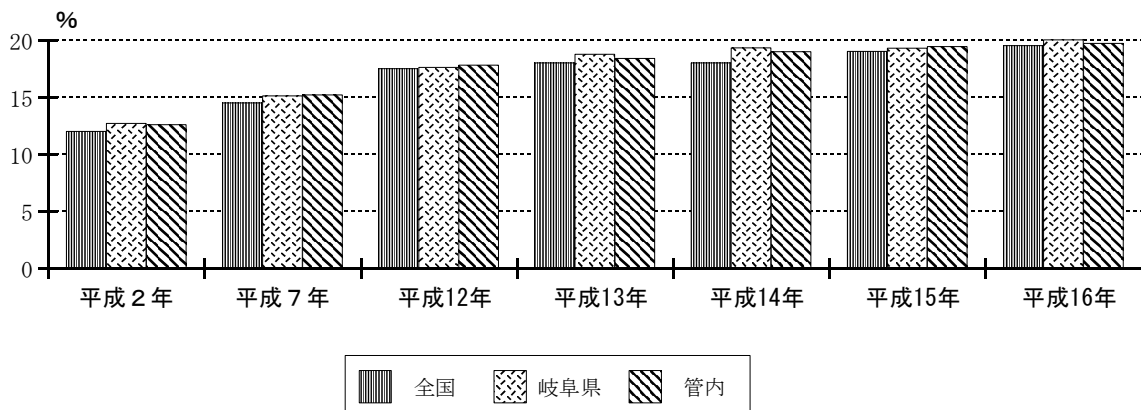
ウ 老年人口割合及び老年化指数（T1-3）

		平成2年	平成7年	平成12年	平成13年	平成14年	平成15年	平成16年
全 国	老年人口割合	12.0	14.5	17.5	18.0	18.0	19.0	19.5
	老年化指数	66.2	91.2	119.9	125.1	125.1	135.8	140.3
岐 阜 県	老年人口割合	12.7	15.1	17.6	18.7	19.3	19.3	20.2
	老年化指数	67.7	92.7	113.0	123.8	128.9	128.9	137.6
管内総数	老年人口割合	12.6	15.2	17.8	18.4	19.0	19.4	19.7
	老年化指数	66.1	90.4	115.4	120.1	125.1	129.4	132.6
小 計	老年人口割合	12.1	14.8	17.5	18.1	18.7	19.1	19.5
	老年化指数	64.0	88.3	114.4	119.3	124.6	128.9	132.2
大 垣 市	老年人口割合	11.3	14.0	16.9	17.5	18.1	18.7	19.0
	老年化指数	61.9	85.6	109.9	114.6	119.7	123.4	126.7
海 津 町	老年人口割合	13.7	15.3	18.0	18.6	19.1	19.6	19.8
	老年化指数	64.5	80.7	111.2	120.3	126.6	132.6	136.8
平 田 町	老年人口割合	14.8	16.9	18.7	19.1	19.3	19.6	19.8
	老年化指数	73.9	93.2	113.1	119.7	122.9	127.7	132.6
南 濃 町	老年人口割合	11.6	14.5	16.8	17.4	18.1	18.8	19.4
	老年化指数	57.6	83.5	111.0	116.2	125.8	134.6	140.0
養 老 町	老年人口割合	13.3	15.8	18.4	18.8	19.4	19.8	20.1
	老年化指数	44.6	87.6	118.7	122.7	129.4	135.5	140.2
上石津町	老年人口割合	20.5	23.5	27.2	27.8	28.4	28.8	29.0
	老年化指数	120.2	152.4	193.0	200.2	200.7	212.2	219.9
垂 井 町	老年人口割合	12.7	15.3	17.8	18.4	18.9	19.3	19.6
	老年化指数	66.2	79.9	117.7	123.0	128.4	130.0	133.1
関ヶ原町	老年人口割合	14.3	18.1	22.4	23.3	24.1	24.8	25.0
	老年化指数	80.7	120.5	163.2	172.1	180.9	193.4	196.9
神 戸 町	老年人口割合	10.6	12.8	15.5	16.1	16.8	17.4	17.9
	老年化指数	54.5	80.0	106.3	110.7	113.9	118.8	122.0
輪之内町	老年人口割合	14.1	16.0	17.9	18.1	18.2	18.3	17.9
	老年化指数	69.7	89.9	110.0	111.2	111.6	114.9	111.7
安 八 町	老年人口割合	10.3	12.5	14.7	15.1	15.8	16.1	16.5
	老年化指数	52.7	75.1	94.8	98.1	102.7	105.3	107.6
墨 俣 町	老年人口割合	12.6	16.5	20.7	21.5	22.6	23.2	23.7
	老年化指数	79.8	120.0	160.3	164.0	173.1	172.8	172.3
小 計	老年人口割合	14.5	16.9	19.3	19.7	20.2	20.6	20.8
	老年化指数	77.1	99.4	119.4	123.2	127.2	131.2	134.3
揖斐川町	老年人口割合	14.7	17.6	20.3	21.0	21.7	22.1	22.4
	老年化指数	74.7	104.1	135.0	144.1	152.0	159.7	163.0
谷 汲 村	老年人口割合	18.4	21.8	24.9	25.7	26.5	27.2	27.2
	老年化指数	102.0	141.2	177.7	188.9	200.4	208.7	213.6
大 野 町	老年人口割合	12.0	14.0	15.8	16.1	16.6	17.0	17.2
	老年化指数	59.0	77.5	90.4	92.7	96.0	98.7	101.3
池 田 町	老年人口割合	13.4	15.3	17.5	17.8	18.0	18.5	18.7
	老年化指数	69.3	87.3	101.8	103.0	104.5	108.0	111.0
春 日 村	老年人口割合	24.0	32.0	38.6	40.4	41.5	43.1	43.1
	老年化指数	165.4	265.4	365.4	414.3	427.2	450.7	459.7
久 瀬 村	老年人口割合	25.2	31.1	37.4	38.0	38.9	39.8	40.7
	老年化指数	156.0	229.9	288.3	293.3	301.6	317.7	335.1
藤 橋 村	老年人口割合	24.2	22.9	26.5	26.0	27.0	26.6	26.8
	老年化指数	178.9	175.8	283.0	285.4	346.2	342.1	352.8
坂 内 村	老年人口割合	31.2	39.5	48.6	49.8	50.6	51.1	52.9
	老年化指数	285.4	483.1	585.5	568.4	573.2	624.0	758.5

老年人口割合 = 老年人口 / 人口 \* 100  
 老年化指数 = 老年人口 / 年少人口 \* 100  
 \* 国勢調査過去3年の結果及び年次推移（平成2,7,12年は国勢調査年）

老年人口割合の推移（F1-1）

表示文字列



### (3) 西濃地域保健所の概要

所在地	西濃地域保健所		
	大垣市江崎町4-2-2番地の3	西濃総合庁舎内	電話 0584-73-1111(代)
	西濃地域保健所揖斐センター		
	揖斐郡大野町黒野塚廻り1-9-1番地		電話 0585-32-1530

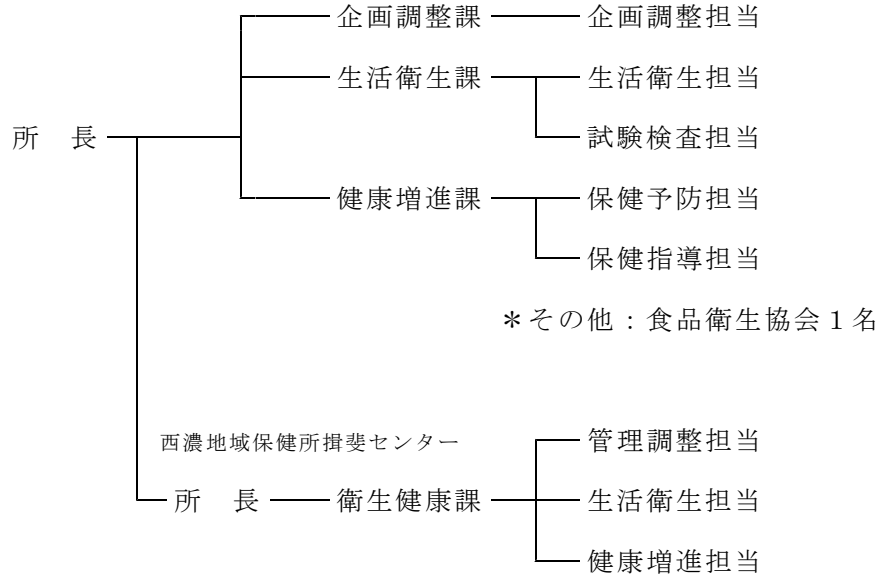
#### <沿革>

- 昭和12年 4月 保健所法公布
- 昭和18年 5月 大野保健所発足
- 昭和19年10月 大垣保健所発足
- 昭和22年 9月 保健所法の改正により警察署所管の衛生に関する各種業務が保健所に移管
- 昭和23年 1月 人口動態統計事務が地方事務所から移管
- 昭和25年 8月 海津郡、養老郡を管轄として大垣保健所から分離した、南濃保健所が発足
- 昭和29年 8月 保健所の機構改革により課制を実施（庶務課・衛生課・保健予防課設置）
- 昭和32年 9月 県行政組織規則の制定により庶務課を総務課に改正
- 昭和46年 4月 大垣保健所、南濃保健所を統合  
大垣保健所保健予防課検査係を廃し試験検査課を設置、総務課に普及係、保健予防課に放射線係・保健婦室保健婦係を設置
- 昭和52年 4月 県行政組織規則の改正により大垣保健所衛生課を環境衛生課・食品衛生課に分割、保健予防課から保健婦室を分離設置し、5課1室となる
- 昭和57年 3月 大垣保健所総務課普及係を廃止
- 昭和58年 4月 公害関係事務が県事務所から移管
- 平成 3年 4月 大垣保健所総務課に企画調整係の設置
- 平成 5年 4月 大野保健所、県行政組織規則の改正により保健予防課と保健婦室を統合し保健指導課を設置
- 平成 6年 6月 保健所法改正、地域保健法に改称
- 平成 7年 4月 県行政組織規則の改正により大垣保健所副所長の新設、保健婦室保健婦係を廃し、保健指導課保健指導係を設置、試験検査課及び保健予防課放射線係の業務について揖斐郡を管轄下に含める  
大野保健所、衛生課検査係及び保健指導課放射線係を廃止
- 平成12年 4月 環境保全を除き、旧大垣保健所管内と揖斐郡を管轄下とする西濃地域保健所として新たに発足  
揖斐郡については環境保全を除き西濃地域保健所揖斐センターが、従来の保健所と同様の窓口サービス等を提供することとなる

<機 構>

組織：

平成18年1月31日現在



<各種相談・検査等> 平成17年4月以降

	西濃地域保健所		揖斐センター	
	実施日	受付時間	実施日	受付時間
腸内細菌検査	毎月2回(火曜日)	10:00~11:00	毎月2回(火曜日)	10:00~11:00
プール水検査	毎月2回(火曜日)	10:00~11:00	毎月2回(火曜日)	10:00~11:00
ウイルス肝炎相談・検査(予約制)	毎月第1・3水曜日	14:00~15:00	毎月第3金曜日	15:30 16:30
精神保健相談(予約制)	毎月1回(火曜日)	10:00~11:00	毎月第2・4金曜日	14:00 15:00
こどもすこやか相談(予約制) ~	毎月第2・4金曜日	9:30 10:30	毎月第1水曜日	13:30 15:30
エイズ検査(予約制)	毎月第1・3水曜日	13:00~13:30		
骨髄ドナー 登録手続き	毎月第1・3水曜日	9:00~10:00		
犬・猫引き取り	毎週火曜日	9:00~11:00 13:00~15:00	随 時	



## (4) 地域保健事業従事者の状況 (T1-4)

(平成16年度末現在)

		医師	歯科医師	獣医師	薬剤師	保健師	再掲		助産師	看護師	准看護師	理学療法士	作業療法士	歯科衛生士	診療放射線技師	診療X線技師	臨床検査技師	衛生検査技師	管理栄養士	栄養士	その他	計
							派遣	交流														
総計	常勤	1	-	8	3	98	1	2	-	1	-	2	-	2	2	-	4	-	9	6	27	163
	非常勤	1,068	210	0	2	999			124	739	1,140	18	25	428	94	3	6	-	301	275	1,034	6,466
西濃地域 保健所	常勤	1	-	5	2	10	-	-	-	-	-	-	-	-	2	-	4	-	3	-	12	39
	非常勤	23	-	-	-	31			-	-	-	-	-	-	-	-	-	-	33	-	87	174
揖斐 センター	常勤	-	-	3	1	3	-	-	-	-	-	-	-	-	-	-	-	-	-	-	5	12
	非常勤	10	-	-	-	5			-	-	-	-	-	-	-	-	-	-	-	-	-	15
大垣市	常勤	-	-	-	-	18	-	-	-	-	-	2	-	1	-	-	-	-	1	1	5	28
	非常勤	387	75	-	2	114			64	72	437	-	20	119	94	-	-	-	8	19	457	1,868
海津市	常勤	-	-	-	-	12	-	-	-	-	-	-	-	-	-	-	-	-	1	2	2	17
	非常勤	116	20	-	-	23			26	67	138	17	-	83	-	-	-	-	9	45	187	731
養老町	常勤	-	-	-	-	4	-	-	-	-	-	-	-	-	-	-	-	-	1	-	-	5
	非常勤	21	7	-	-	72			-	-	197	-	-	30	-	3	6	-	-	24	-	360
上石津町	常勤	-	-	-	-	4	-	-	-	1	-	-	-	-	-	-	-	-	-	-	-	5
	非常勤	37	5	-	-	101			-	7	10	-	-	15	-	-	-	-	-	20	-	195
垂井町	常勤	-	-	-	-	3	-	-	-	-	-	-	-	-	-	-	-	-	-	1	-	4
	非常勤	131	28	-	-	19			-	77	146	1	-	46	-	-	-	-	-	12	8	468
関ヶ原町	常勤	-	-	-	-	4	-	-	-	-	-	-	-	-	-	-	-	-	-	1	-	5
	非常勤	-	-	-	-	60			3	2	9	-	-	16	-	-	-	-	-	4	-	94
神戸町	常勤	-	-	-	-	4	-	-	-	-	-	-	-	1	-	-	-	-	1	-	2	8
	非常勤	-	-	-	-	-			-	-	-	-	-	-	-	-	-	-	-	-	-	-
輪之内町	常勤	-	-	-	-	3	-	-	-	-	-	-	-	-	-	-	-	-	1	1	1	6
	非常勤	63	9	-	-	9			2	14	63	-	-	30	-	-	-	-	3	11	4	208
安八町	常勤	-	-	-	-	10	1	-	-	-	-	-	-	-	-	-	-	-	-	-	-	10
	非常勤	63	13	-	-	41			8	47	69	-	5	25	-	-	-	-	7	41	17	336
墨俣町	常勤	-	-	-	-	3	-	-	-	-	-	-	-	-	-	-	-	-	-	-	-	3
	非常勤	29	4	-	-	15			7	6	30	-	-	-	-	-	-	-	-	22	61	174
揖斐川町	常勤	-	-	-	-	11	-	2	-	-	-	-	-	-	-	-	-	-	-	-	-	11
	非常勤	100	21	-	-	391			11	138	-	-	-	25	-	-	-	-	2	36	2	726
大野町	常勤	-	-	-	-	5	-	-	-	-	-	-	-	-	-	-	-	-	1	-	-	6
	非常勤	25	2	-	-	77			-	114	-	-	-	16	-	-	-	-	-	13	211	458
池田町	常勤	-	-	-	-	4	-	-	-	-	-	-	-	-	-	-	-	-	-	-	-	4
	非常勤	63	26	-	-	41			3	195	41	-	-	23	-	-	-	-	239	28	-	659

(注) 保健所及び市町村において地域保健事業活動に従事したもので、常勤は従事者数、非常勤は4時間を1単位として計上