

第 1 1 章

環 境

(環境衛生施設・水道・その他)

(1) 環境衛生関係施設数及び監視指導状況(T11-1)

(平成17年度)

区分	市町名	総数	小計	大垣市	海津市	養老町	垂井町	関ヶ原町	神戸町	輪之内町	安八町	小計	揖斐川町	大野町	池田町	監視件数		
																西濃保健所	揖斐センター	
営業	理容所	501	410	207	50	41	37	13	32	13	17	91	39	26	26	8	-	
	美容所	775	645	394	66	51	44	15	34	14	27	130	50	38	42	16	2	
業	クリーニング所	112	92	63	7	6	5	1	1	3	6	20	6	7	7	3	2	
	取次店	663	558	310	77	45	35	11	42	11	27	105	32	27	46	7	1	
関係	ホテル	20	19	13	1	2	-	-	-	-	3	1	-	1	-	1	-	
	旅館	144	109	65	6	11	7	12	3	-	5	35	30	2	3	5	4	
係	通年	23	8	5	-	1	-	2	-	-	-	15	14	1	-	-	2	
	簡易宿所	10	4	2	1	1	-	-	-	-	-	6	6	-	-	-	6	
施	下宿	-	-	-	-	-	-	-	-	-	-	-	-	-	-	-	-	
	公衆浴場	16	15	11	-	1	-	-	3	-	-	1	-	-	1	-	-	
設	特殊	95	76	46	11	8	3	3	3	1	1	19	13	3	3	35	13	
	興行場	2	2	2	-	-	-	-	-	-	-	-	-	-	-	-	1	-
	計	2,361	1,938	1,118	219	167	131	57	118	42	86	423	190	105	128	80	30	
生活環境	水道	13	10	1	3	1	1	1	1	1	1	3	1	1	1	1	29	7
	簡易水道	45	19	6	4	3	4	2	-	-	-	26	24	-	2	21	30	
	専用水道	52	38	24	2	2	2	-	1	1	6	14	10	-	4	39	13	
	簡易専用水道	218	184	109	20	8	17	8	9	5	8	34	10	13	11	1	4	
	飲料水供給施設	28	2	2	-	-	-	-	-	-	-	26	5	-	21	2	5	
	計	356	253	142	29	14	24	11	11	11	7	15	103	50	14	39	92	59
その他	墓地	1,111	810	295	240	62	57	30	66	27	33	301	160	64	77	-	1	
	火葬場	76	46	5	2	2	1	13	9	13	1	30	23	6	1	-	-	
	納骨堂	13	8	3	1	-	2	-	2	-	-	5	5	-	-	-	-	
	化製場死亡獣蓋取扱場	1	1	-	-	1	-	-	-	-	-	-	-	-	-	-	-	
	特定建築物	75	62	42	5	7	2	-	2	2	2	13	3	5	5	3	2	
	ブール	21	17	9	2	2	2	2	1	1	-	4	2	2	-	-	17	5
	計	1,297	944	354	250	74	64	44	80	42	36	353	193	77	83	20	8	

(2) 薬事関係施設数及び監視指導状況(T11-2)

(平成17年度)

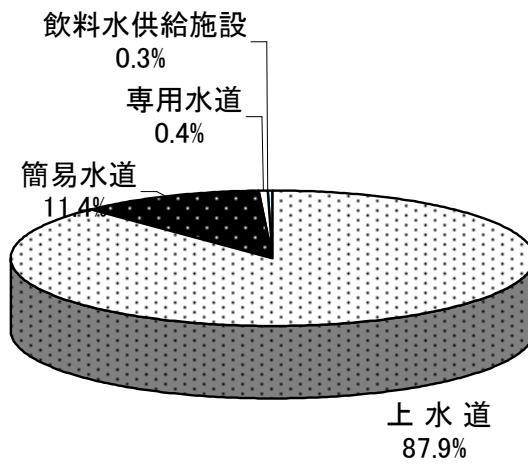
区分	市町名	施設数 管内計	小計	大垣市	海津市	養老町	垂井町	関ヶ原町	神戸町	輪之内町	安八町	小計	揖斐川町	大野町	池田町	監視件数		
																西濃保健所	揖斐センター	
医薬品	薬局	130	107	65	9	9	9	5	3	1	6	23	14	4	5	51	37	
	製薬業	専業	6	5	2	-	-	-	-	-	-	3	1	-	-	1	-	-
		薬局	51	43	32	5	1	2	2	1	-	-	8	4	1	3	18	15
	製造販売業	専業	5	5	2	-	-	-	-	-	-	3	-	-	-	-	-	-
		薬局	51	43	32	5	1	2	2	1	-	-	8	4	1	3	18	15
	一般販売業	34	27	17	4	4	-	-	1	1	-	7	1	2	4	18	16	
	卸売一般販売業	12	12	12	-	-	-	-	-	-	-	-	-	-	-	4	-	
	薬種商販売業	51	37	19	6	4	4	1	3	-	-	14	3	7	4	12	9	
	特例販売業	86	64	33	6	10	8	1	1	3	2	22	17	-	5	19	15	
	配置	業者	16	12	9	1	-	1	1	-	-	-	4	1	3	-	-	-
従事者		72	58	35	5	4	7	1	1	-	5	14	2	10	2	-	-	
部外品	製造業	4	2	-	-	1	-	-	-	1	-	2	-	-	2	-	-	
	製造販売業	3	1	-	-	-	-	-	-	1	-	2	-	-	2	-	-	
化粧品	製造業	6	5	3	-	1	-	-	-	1	-	1	-	-	1	-	1	
	製造販売業	2	2	1	-	-	-	-	-	1	-	-	-	-	-	-	-	
医療機器	製造業	8	8	4	-	2	-	-	-	-	2	-	-	-	-	-	-	
	専業修理業	7	7	6	-	-	-	-	-	-	1	-	-	-	-	-	-	
	製造販売業	5	5	3	-	1	-	-	-	-	1	-	-	-	-	-	-	
高度管理医療機器	販売業	98	87	58	5	9	4	4	4	-	3	11	5	4	2	39	16	
	賃貸業	30	29	26	-	2	-	-	-	-	1	1	-	1	-	7	1	
管理医療機器	販売業	406	313	175	36	31	27	8	16	10	10	93	42	28	23	35	65	
	賃貸業	14	13	9	1	-	1	-	2	-	-	1	1	-	-	-	-	
計		1,097	885	543	83	80	65	25	33	19	37	212	94	61	57	221	190	
毒物劇物	製造業	15	14	7	-	1	1	-	1	1	3	1	1	-	-	-	-	
	輸入業	-	-	-	-	-	-	-	-	-	-	-	-	-	-	-	-	
	販売業	一般	182	154	94	18	11	13	5	3	2	8	28	11	8	9	44	26
		農業用	114	83	33	14	12	10	3	5	3	3	31	17	8	6	36	21
		特定	16	12	12	-	-	-	-	-	-	-	4	2	2	-	-	-
業務上取扱者	15	14	9	-	-	2	-	1	-	2	1	1	-	-	-	-		
計		342	277	155	32	24	26	8	10	6	16	65	32	18	15	80	47	
麻薬	診療施設	95	78	43	12	6	7	4	3	1	2	17	7	6	4	17	2	
	卸売業者	3	3	3	-	-	-	-	-	-	-	-	-	-	-	-	-	
	小売業者	47	34	18	4	3	4	2	1	-	2	13	9	1	3	26	21	
覚せい剤原料取扱者等		5	5	4	-	-	-	-	-	-	1	-	-	-	-	-	-	
計		150	120	68	16	9	11	6	4	1	5	30	16	7	7	43	23	
麻薬取扱者	管理者	22	17	6	2	2	2	3	1	-	1	5	2	1	2	-	-	
	施用者	348	294	193	20	27	24	21	5	1	3	54	38	8	8	-	-	
	麻薬研究者	1	1	-	1	-	-	-	-	-	-	-	-	-	-	-	-	
覚せい剤等研究者		1	1	-	1	-	-	-	-	-	-	-	-	-	-	-	-	
大麻取扱者		14	14	-	-	-	-	-	14	-	-	-	-	-	-	28	-	

(3) 水道の普及状況(T11-3)

(平成18年3月31日現在)

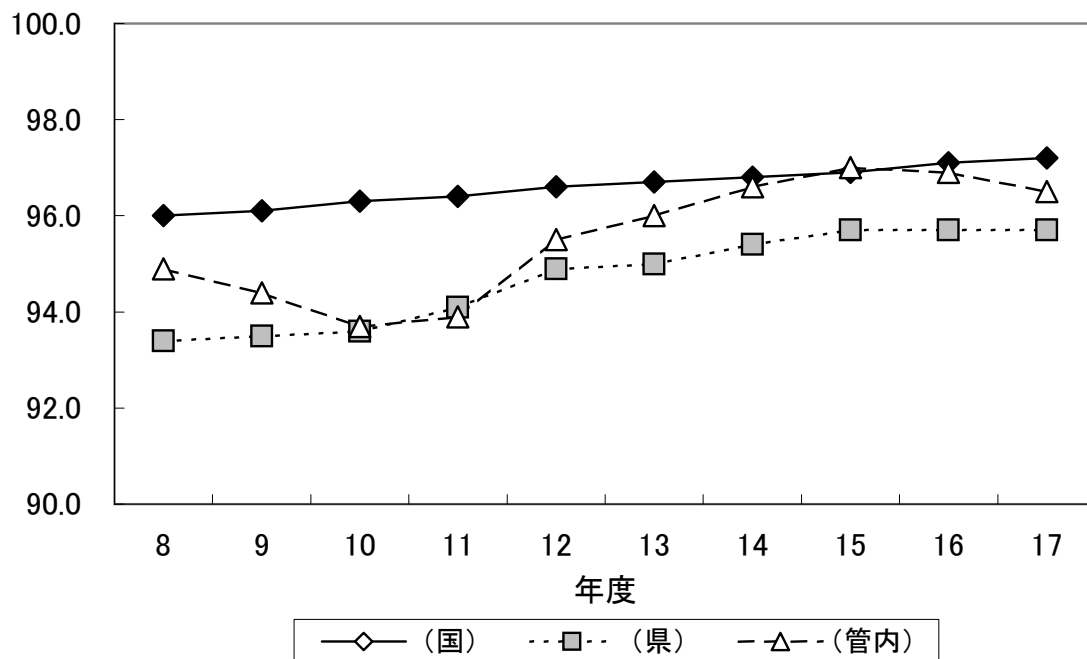
	総人口	上水道			簡易水道			専用水道			計			普及率(%)	飲料水供給施設			簡易専用水道	
		個所数	計画給水人口	給水人口	個所数	計画給水人口	給水人口	個所数	計画給水人口	給水人口	個所数	計画給水人口	給水人口		個所数	計画給水人口	給水人口	施設数	
総計	391,135	19(6)	386,620	332,917	47(2)	52,807	43,026	52	37,485	1,659	118(8)	476,912	377,602	28	2,216	1,249	218		
小計	316,653	15(5)	331,920	285,194	21(2)	29,391	22,712	38	32,625	1,174	74(7)	393,936	309,080	2	118	82	184		
大垣市	162,284	3(2)	165,050	150,702	6	8,892	6,818	24	21,032	396	33(2)	194,974	157,916	2	118	82	109		
海津市	39,306	3	46,900	31,829	4	7,910	5,806	2	1,299	95	9	56,109	37,730	-	-	-	20		
養老町	32,380	2(1)	32,700	27,665	4(1)	4,558	3,446	2	855	220	8(2)	38,113	31,331	-	-	-	8		
垂井町	28,801	1	28,600	23,723	4	5,981	5,023	2	1,500	26	7	36,081	28,772	-	-	-	17		
関ヶ原町	8,545	1	8,770	7,132	2	1,830	1,413	-	-	-	3	10,600	8,545	-	-	-	8		
神戸町	20,645	2(1)	22,500	20,062	1(1)	220	206	1	95	88	4(2)	22,815	20,356	-	-	-	9		
輪之内町	9,442	2(1)	9,900	9,239	-	-	-	1	100	-	3(1)	10,000	9,239	-	-	-	5		
安八町	15,250	1	17,500	14,842	-	-	-	6	7,744	349	7	25,244	15,191	-	-	-	8		
小計	74,482	4(1)	54,700	47,723	26	23,416	20,314	14	4,860	485	44(1)	82,976	68,522	26	2,098	1,167	34		
揖斐川町	25,995	1	15,400	12,966	24	14,216	11,202	10	3,780	275	35	33,396	24,443	5	318	288	10		
大野町	23,869	1	26,700	21,859	-	-	-	-	-	-	1	26,700	21,859	-	-	-	13		
池田町	24,618	2(1)	12,600	12,898	2	9,200	9,112	4	1,080	210	8(1)	22,880	22,220	21	1,780	879	11		

水道種類別人口(F11-1)



(%)

水道普及率の推移(F11-2)

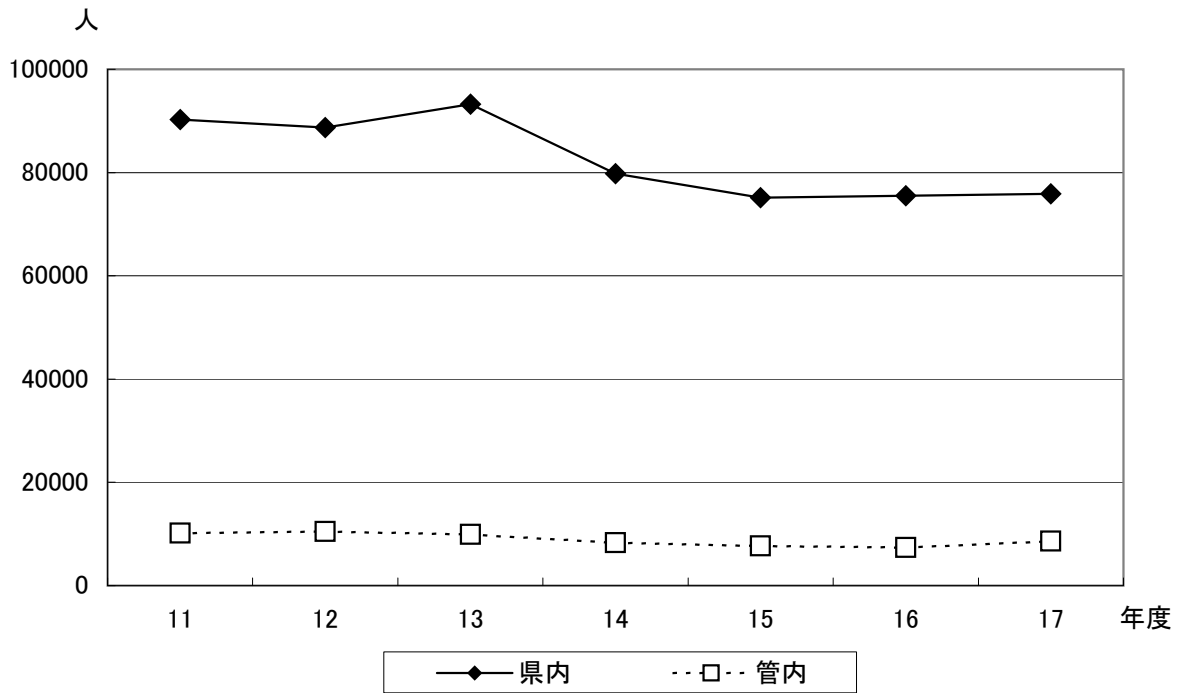


(4) 献血状況 (T11-4)

(平成17年度)

区分	配車台数			目標献血者数			献血者数			献血車1台当たりの献血量(ml)			目標達成率						
	全血	成分	合計	全血	成分	合計	全血	成分	合計	全血	成分	合計	全血		成分	合計			
													200ml	400ml					
市町村名																			
県内	970	-	970	14,500	35,500	33,000	83,000	16,859	33,112	25,904	75,875	3,476	13,654	-	17,131	116.3	93.3	78.5	91.4
管内計	197	-	197	2,188	5,613	-	7,801	2,631	5,956	40	8,627	2,671	12,093	-	14,764	120.2	106.1	-	110.6
小計	158	-	158	1,720	4,410	-	6,130	2,071	4,697	34	6,802	2,622	11,891	-	14,513	120.4	106.5	-	111.0
大垣市	89	-	89	901	2,305	-	3,206	1,295	2,618	16	3,929	2,910	11,766	-	14,676	143.7	113.6	-	122.6
海津市	13	-	13	143	368	-	511	169	370	17	556	2,600	11,385	-	13,985	118.2	100.5	-	108.8
養老町	14	-	14	169	434	-	603	141	360	1	502	2,014	10,286	-	12,300	83.4	82.9	-	83.3
垂井町	14	-	14	169	434	-	603	164	437	-	601	2,343	12,486	-	14,829	97.0	100.7	-	99.7
関ヶ原町	5	-	5	52	134	-	186	44	135	-	179	1,760	10,800	-	12,560	84.6	100.7	-	96.2
神戸町	7	-	7	91	234	-	325	87	275	-	362	2,486	15,714	-	18,200	95.6	117.5	-	111.4
輪之内町	6	-	6	65	167	-	232	88	172	-	260	2,933	11,467	-	14,400	135.4	103.0	-	112.1
安八町	10	-	10	130	334	-	464	83	330	-	413	1,660	13,200	-	14,860	63.8	98.8	-	89.0
小計	39	-	39	468	1,203	-	1,671	560	1,259	6	1,825	2,872	12,913	-	15,785	119.7	104.7	-	101.0
揖斐川町	18	-	18	247	635	-	882	206	556	4	766	2,289	12,356	-	14,644	83.4	87.6	-	86.8
大野町	11	-	11	117	301	-	418	197	416	2	615	3,582	15,127	-	18,709	168.4	138.2	-	147.1
池田町	10	-	10	104	267	-	371	157	287	-	444	3,140	11,480	-	14,620	151.0	107.5	-	119.7

献血者の推移(F11-3)



採血区分別献血者数(F11-4)

