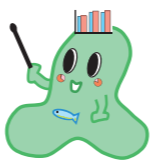


## 岐阜県の人口は多い方？少ない方？



みなさん、1ページのクイズは挑戦しましたか。

Q1は「岐阜県の人口は、全国47都道府県の中で、多い方から何位？」という問題で、答えは「17位」でした。

6ページには都道府県別の人口を表した棒グラフがありますが、みなさんは、これを見て、岐阜県の人口は、全国の都道府県の中で、多い方と感じますか、少ない方と感じますか。

●岐阜県の人口は多い方か少ない方か、代表値や柱状グラフから考えてみましょう。

都道府県別の人口（平成27年）

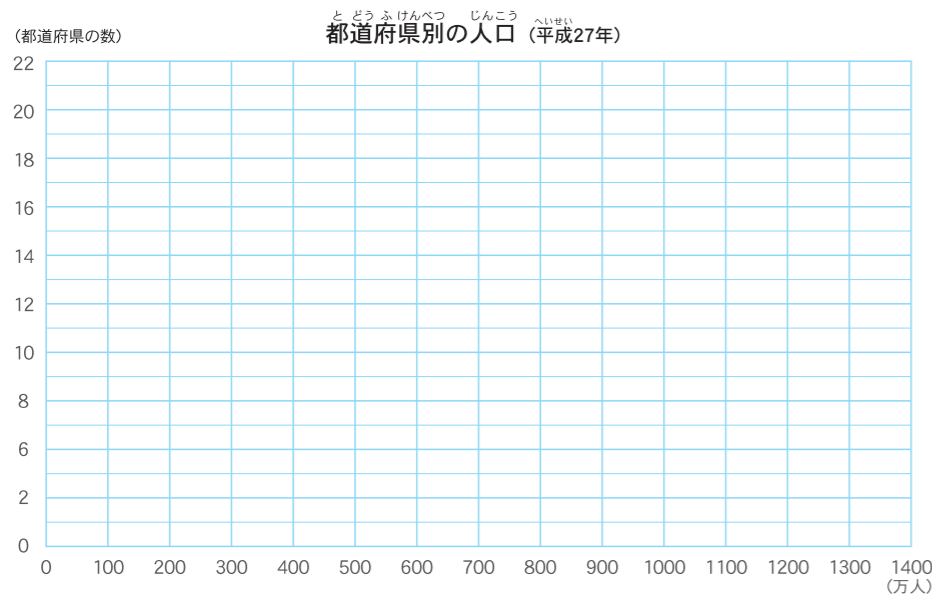
階級（人口：万人）	都道府県の数
0以上～100未満	
100～200	
200～300	
300～400	
400～500	
500～600	
600～700	
700～800	
800～900	
900～1000	
1000～1100	
1100～1200	
1200～1300	
1300～1400	
合計	47

ステップ  
STEP1

6ページのグラフ1「都道府県別の人口」を参考に、階級を100万人として都道府県の数調べ、右の表を完成させましょう。

ステップ  
STEP2

STEP1で作成した表から、柱状グラフを作成しましょう。都道府県別の数のちらばり方や、平均値、中央値、最頻値をみて、岐阜県の人口は多い方か少ない方か、自分の考えをまとめましょう。



チェック!

岐阜県の人口は、  
 約 万人  
 全国の人口は、  
 約 1億2709万人  
 全国の平均値は、  
 約 270万人  
 全国の中央値は、  
 ( )県  
 約 万人  
 ヒント：6ページのグラフ1は、  
 人口の多い順に並んでいるね。  
 最頻値の階級は、  
 ～ 万人



わたしは、岐阜県の人口は（多い方・少ない方）だと思います。  
 <理由>

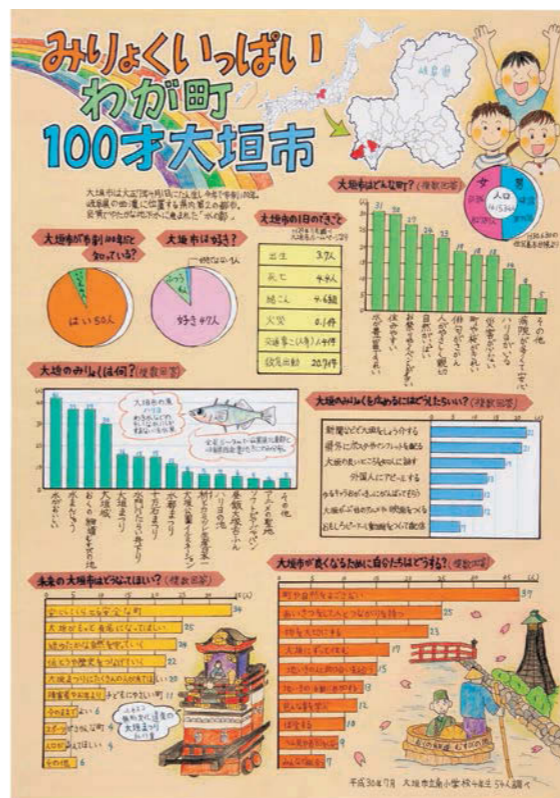
# 第3章

# 聞いて集めて グラフで解決!

アンケート調査を行うと、みんなの行動やその理由などがよくわかります。生活の中で見つけた課題について調査を行い、解決策を見つけ、グラフで発表してみましょう。

## ふるさとの良さと、ふるさとへの願いを、アンケート調査からまとめた例

統計グラフコンクール入賞作品より



棒グラフや円グラフを、効果的に使っているね。

アンケートの結果から、ふるさとのみりよくが、はっきりわかったね。

ふるさとがどうなってほしいか、ふるさとが良くなるために何ができるかなど、これからのことも考えているね。

第66回 統計グラフ全国コンクール 佳作  
 平成30年度 岐阜県統計グラフコンクール 入選  
 大垣市立南小学校 草野 隼人さんの作品（当時4年生）