

令和2年7月吉日

坂本15区の皆様へ

岐阜県恵那土木事務所

濃飛横断自動車道（中津川工区）  
現地測量のお知らせについて  
（測量実施範囲：市道坂本62号線北側）

平素は岐阜県の道路行政に格別のご理解とご協力を賜り厚く御礼申し上げます。  
濃飛横断自動車道（中津川工区）の市道坂本62号線北側について現地測量を実施させていただきます。地域の皆様方におかれましてはご了承とご協力をよろしくお願い致します。

記

1. 作業の詳細内容

（実施時期）

令和2年8月～令和2年9月

（作業時間帯）

8時30分～17時

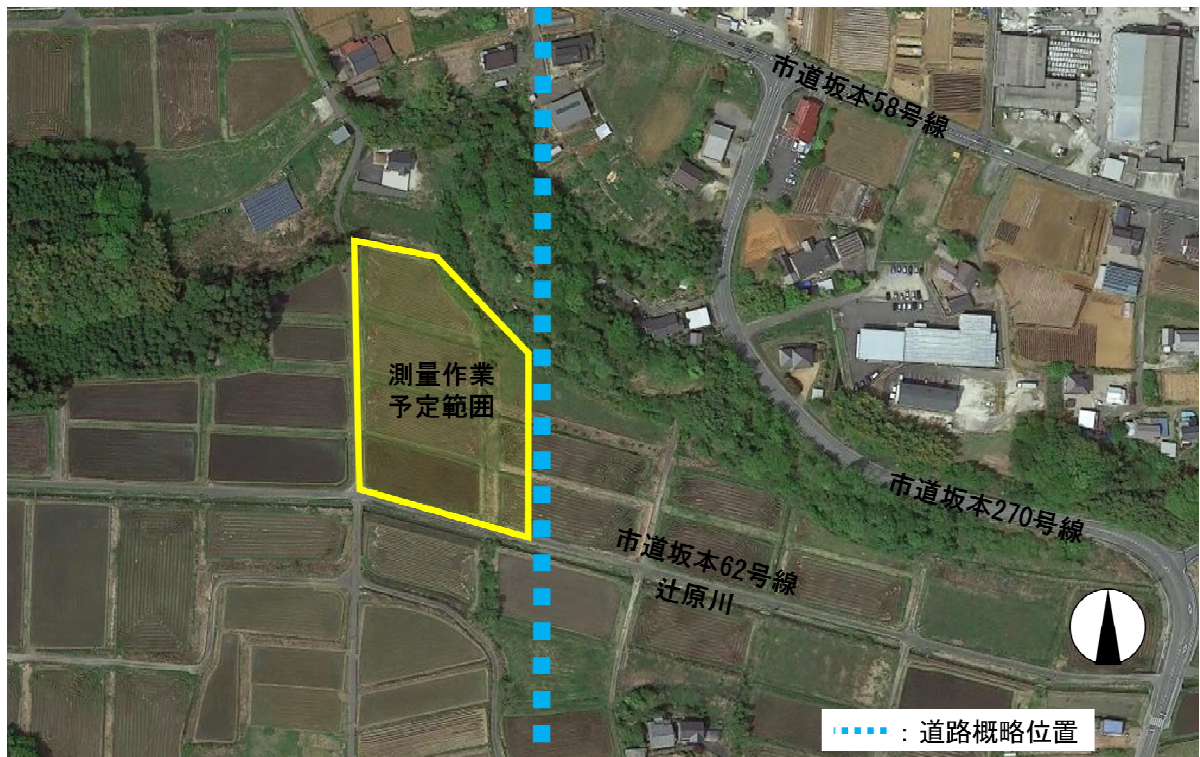
（作業にあたっての対応）

- ・ 現地の作業員は、当事務所が発行する身分証明書を携帯するとともに、遠目からでも判るよう「黄色の腕章」を共通の目印として付けて作業を実施します。
- ・ 作業員が使用する車両は、その会社名等の情報をフロントガラス前に掲示するとともに、支障にならない場所に駐車します。

（具体作業に係るお願い等）

- ・ 測量において杭等を設置する際には、農作業に支障とならないよう設置をさせていただきますが、もし万が一支障となるようなことがありましたら、当事務所までご連絡をお願いします。

## 作業予定位置



### 2. 恵那土木事務所ホームページのご案内

濃飛横断自動車道（中津川工区）の情報は、以下のホームページにて掲載しております。  
恵那土木事務所ホームページ「濃飛横断自動車道（中津川工区）について」

<http://www.pref.gifu.lg.jp/kensei/ken-gaiyo/soshiki-annai/kendo-seibi/doboku-jimusho/ena/>  
（「恵那土木事務所」で検索してください）

### 3. お問い合わせ先

#### 【発注者】

岐阜県恵那土木事務所 濃飛横断自動車道建設課 担当：坂野、大野、北川  
電話 0573-26-1111(内線 233)

#### 【委託業者】

株式会社オリエンタルコンサルタンツ 担当：長谷川  
電話 052-564-7713