

令和2年8月吉日

坂本15区の皆様へ

岐阜県 恵那土木事務所

濃飛横断自動車道（中津川工区） 地質調査に伴う土地立入り及び作業のお願いについて

平素は岐阜県の道路行政に格別のご理解とご協力を賜り厚く御礼申し上げます。

さて、この度、濃飛横断自動車道（中津川工区）の詳細な計画策定にあたって必要となる地質の状況を把握するため、地質調査を実施します。

調査にあたりましては皆様のご迷惑にならないよう作業を進めてまいりますので、ご了承とご協力をよろしくお願い致します。

記

●調査の目的

地質や地下水の状況を把握するため、ボーリング調査を実施します。

●調査の内容

（調査項目・調査期間）

◇ボーリング調査

令和2年9月中旬 ～ 令和2年11月中旬（ただし、日曜日は除く）

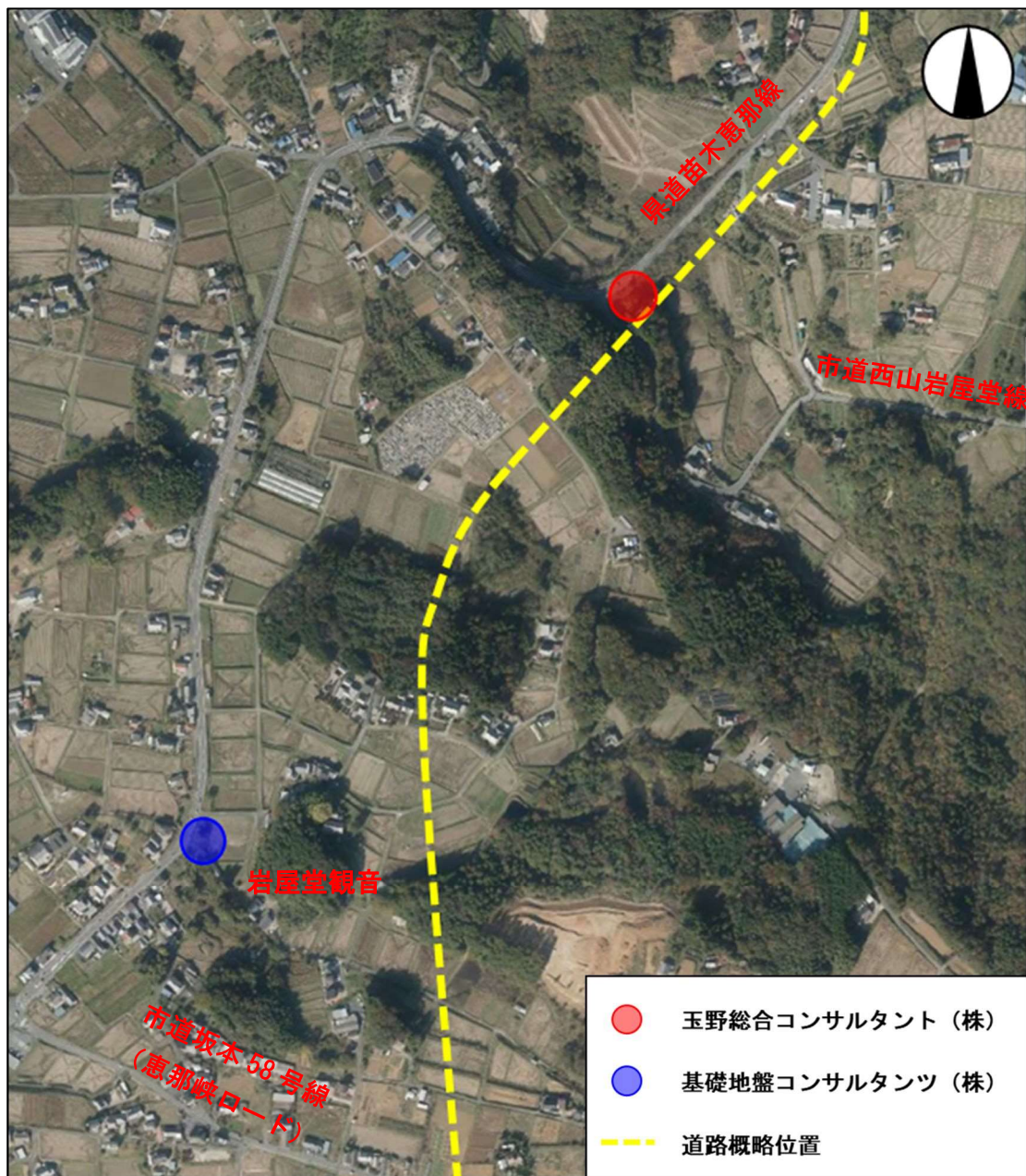
8時30分～17時

（作業にあたっての対応、お願い）

- ・現地の作業員は、当事務所が発行する身分証明書を携帯し、黄色の腕章を着用します。
- ・地域の方の安全確保に注意し事故防止に努めます。
- ・現地確認作業では皆様の土地（耕作地など）に立入りさせていただくことがありますのでご了承ください。

お問い合わせ先 （発注者）	岐阜県 恵那土木事務所 濃飛横断自動車道建設課（担当：黒木、山田）
	TEL：0573-26-1111（236）
お問い合わせ先 （調査会社）	基礎地盤コンサルタンツ（株）中部支社 地盤技術部 （担当：半澤、大久保）
	TEL：052-589-1058
	玉野総合コンサルタント（株）地球環境部 環境計画課 （担当：伊藤、山口）
	TEL：052-979-9961

●調査予定位置



※調査位置については現時点の予定であり、現地の状況等により変更や増減の可能性がございます。更新情報がある場合は、下記ホームページにてお知らせいたします。

●恵那土木事務所ホームページのご案内

濃飛横断自動車道（中津川工区）の情報は、以下のHPにて掲載しております。
恵那土木事務所ホームページ「濃飛横断自動車道（中津川工区）について」

<http://www.pref.gifu.lg.jp/kensei/ken-gaiyo/soshiki-annai/kendo-seibi/doboku-jimusho/ena/>

令和2年8月吉日

坂本16区の皆様へ

岐阜県 恵那土木事務所

濃飛横断自動車道（中津川工区） 地質調査に伴う土地立入り及び作業のお願いについて

平素は岐阜県の道路行政に格別のご理解とご協力を賜り厚く御礼申し上げます。

さて、この度、濃飛横断自動車道（中津川工区）の詳細な計画策定にあたって必要となる地質の状況を把握するため、地質調査を実施します。

調査にあたりましては皆様のご迷惑にならないよう作業を進めてまいりますので、ご了承とご協力をよろしくお願い致します。

記

●調査の目的

地質や地下水の状況を把握するため、ボーリング調査を実施します。

●調査の内容

（調査項目・調査期間）

◇ボーリング調査

令和2年9月中旬 ～ 令和2年11月中旬（ただし、日曜日は除く）

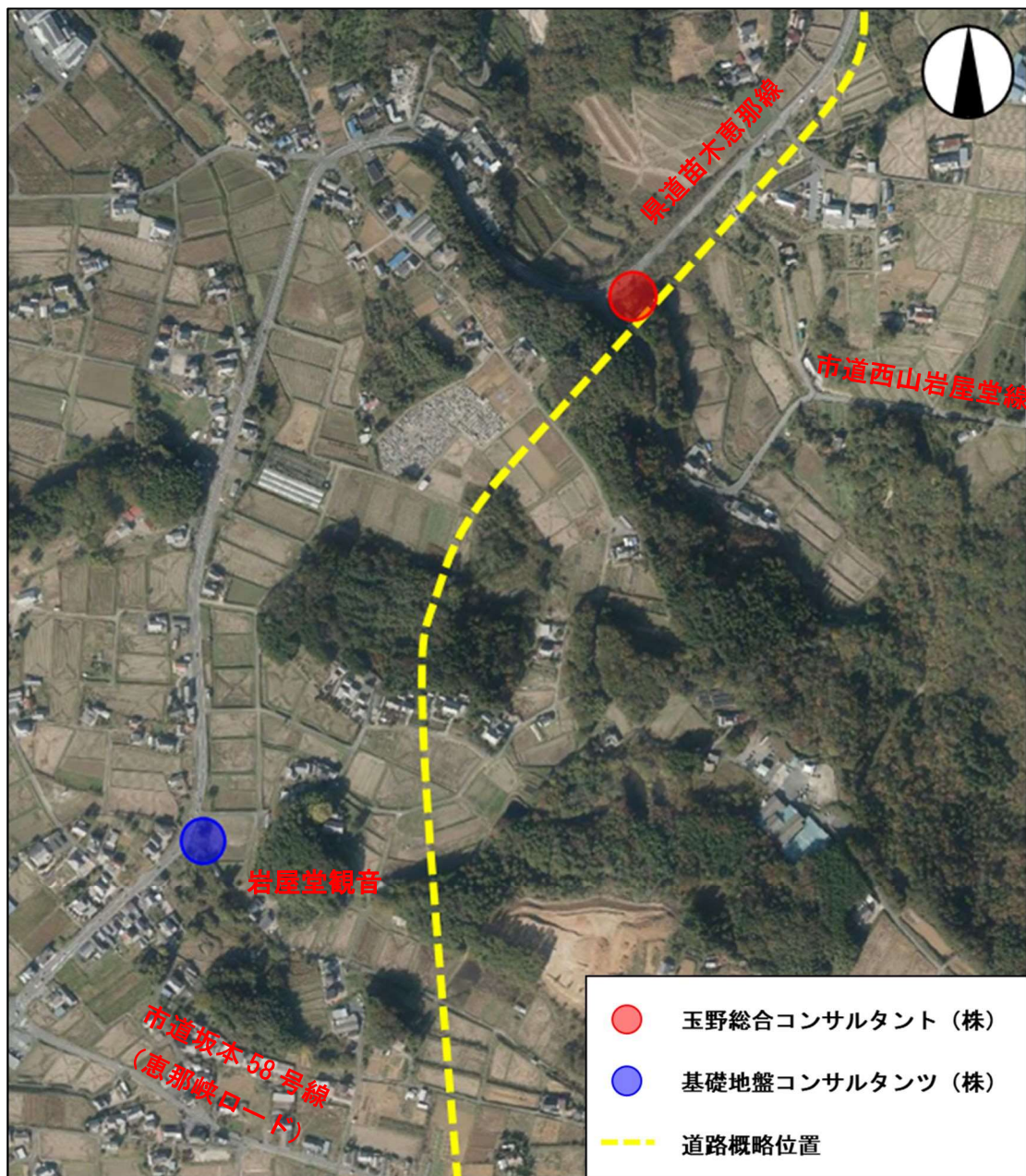
8時30分～17時

（作業にあたっての対応、お願い）

- ・現地の作業員は、当事務所が発行する身分証明書を携帯し、黄色の腕章を着用します。
- ・地域の方の安全確保に注意し事故防止に努めます。
- ・現地確認作業では皆様の土地（耕作地など）に立入りさせていただくことがありますのでご了承ください。

お問い合わせ先 （発注者）	岐阜県 恵那土木事務所 濃飛横断自動車道建設課（担当：黒木、山田）
	TEL：0573-26-1111（236）
お問い合わせ先 （調査会社）	基礎地盤コンサルタンツ（株）中部支社 地盤技術部 （担当：半澤、大久保）
	TEL：052-589-1058
	玉野総合コンサルタント（株）地球環境部 環境計画課 （担当：伊藤、山口）
	TEL：052-979-9961

●調査予定位置



※調査位置については現時点の予定であり、現地の状況等により変更や増減の可能性がございます。更新情報がある場合は、下記ホームページにてお知らせいたします。

●恵那土木事務所ホームページのご案内

濃飛横断自動車道（中津川工区）の情報は、以下のHPにて掲載しております。
恵那土木事務所ホームページ「濃飛横断自動車道（中津川工区）について」

<http://www.pref.gifu.lg.jp/kensei/ken-gaiyo/soshiki-annai/kendo-seibi/doboku-jimusho/ena/>

令和2年8月吉日

駒場23区の皆様へ

岐阜県 恵那土木事務所

濃飛横断自動車道（中津川工区） 地質調査に伴う土地立入り及び作業のお願いについて

平素は岐阜県の道路行政に格別のご理解とご協力を賜り厚く御礼申し上げます。

さて、この度、濃飛横断自動車道（中津川工区）の詳細な計画策定にあたって必要となる地質の状況を把握するため、地質調査を実施します。

調査にあたりましては皆様のご迷惑にならないよう作業を進めてまいりますので、ご了承とご協力をよろしくお願い致します。

記

●調査の目的

地質や地下水の状況を把握するため、ボーリング調査を実施します。

●調査の内容

（調査項目・調査期間）

◇ボーリング調査

令和2年9月中旬 ～ 令和2年11月中旬（ただし、日曜日は除く）

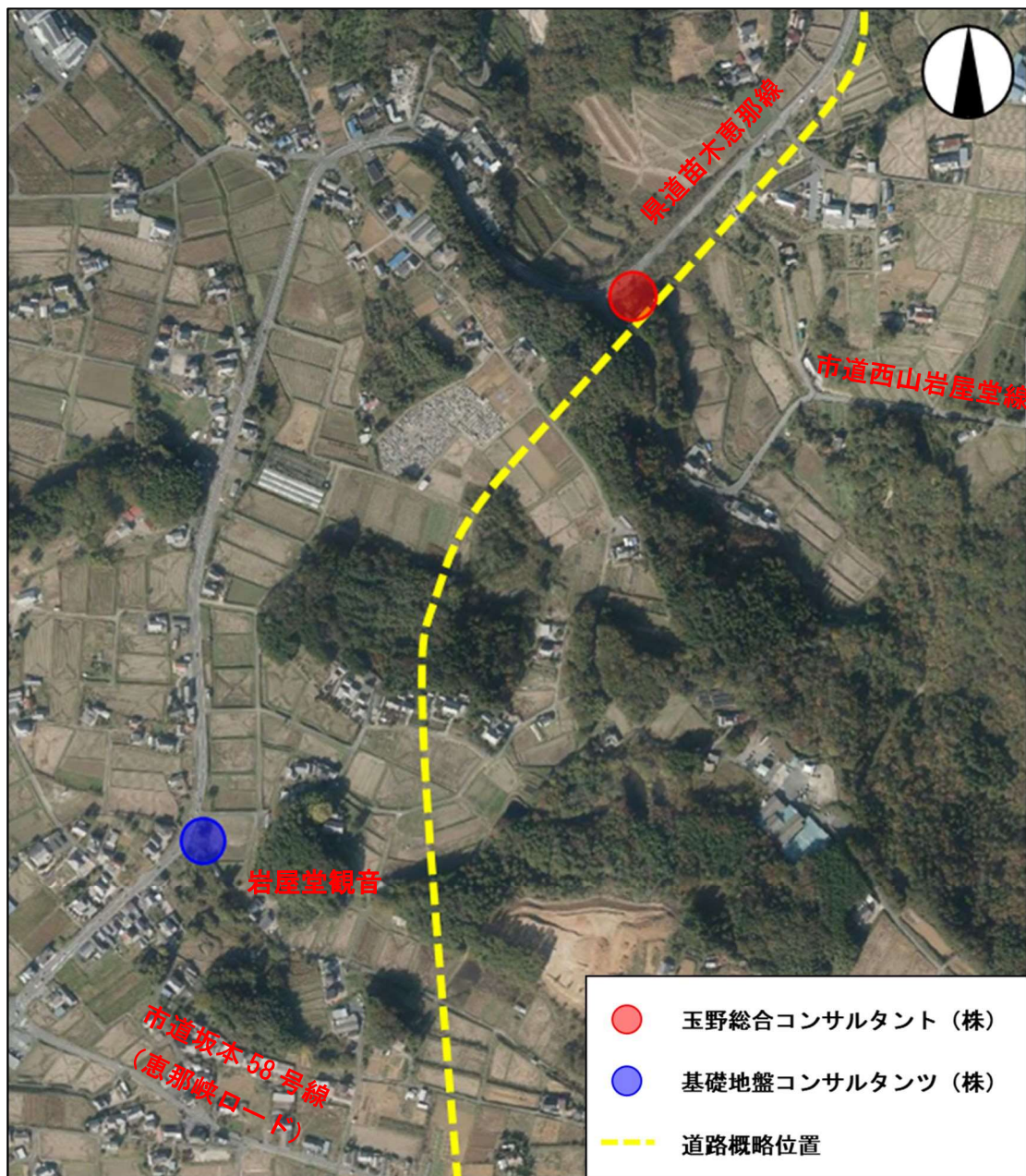
8時30分～17時

（作業にあたっての対応、お願い）

- ・現地の作業員は、当事務所が発行する身分証明書を携帯し、黄色の腕章を着用します。
- ・地域の方の安全確保に注意し事故防止に努めます。
- ・現地確認作業では皆様の土地（耕作地など）に立入りさせていただくことがありますのでご了承ください。

お問い合わせ先 （発注者）	岐阜県 恵那土木事務所 濃飛横断自動車道建設課（担当：黒木、山田）
	TEL：0573-26-1111（236）
お問い合わせ先 （調査会社）	基礎地盤コンサルタンツ（株）中部支社 地盤技術部 （担当：半澤、大久保）
	TEL：052-589-1058
	玉野総合コンサルタント（株）地球環境部 環境計画課 （担当：伊藤、山口）
	TEL：052-979-9961

●調査予定位置



※調査位置については現時点の予定であり、現地の状況等により変更や増減の可能性がございます。更新情報がある場合は、下記ホームページにてお知らせいたします。

●恵那土木事務所ホームページのご案内

濃飛横断自動車道（中津川工区）の情報は、以下のHPにて掲載しております。
恵那土木事務所ホームページ「濃飛横断自動車道（中津川工区）について」

<http://www.pref.gifu.lg.jp/kensei/ken-gaiyo/soshiki-annai/kendo-seibi/doboku-jimusho/ena/>