

岐阜県があなたの幸せを応援します

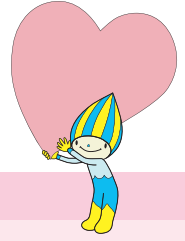
清流の国ぎふ
マスコットキャラクター
ミナモ



清流の国ぎふ
ミナモ通信

女性も男性もいきいきと活躍しながら子どもを生み育てる環境づくりを目指す岐阜県。婚活のための出会いの場の提供や、子育てを応援するサービスを企業・店舗と進めるなど、結婚から子育てまで、切れ目のないサポートをしていきます。

■問／県庁子育て支援課 ☎058(272)8077



結婚をお考えの方を応援します

コンサポ・ぎふ

「婚活イベント情報WEB」では、県内で行われるさまざまな婚活イベントを紹介しています。

- ♥ 年間300件以上のイベント
- ♥ 通算1,500組以上のカップル成立
- ♥ 食事会やBBQなど、楽しいイベントが盛りだくさん

まずはウェブサイトへアクセス

- 1 サイトにアクセス
- 2 新規登録から必要情報を入力
- 3 会員登録完了
- 4 イベント参加を予約

コンサポ・ぎふ

検索

おみサポ・ぎふ

各市町村が運営する結婚相談所をネットワーク化し、市町村を越えて、広く皆さんの出会いをサポートします。

- ♥ ご希望に合わせて相談員がサポート
- ♥ ウェブ上でお見合い相手が見つかる
- ♥ 広域で相手が探せる

まずは参画市町村の結婚相談所へ

- 1 市町村の結婚相談所へ来所
- 2 会員登録して、ID・パスワードを取得
- 3 サイトにアクセスし、相手を探す
- 4 お見合いの申し込み

おみサポ・ぎふ

検索

一緒に婚活を応援いただける方を募集しています

ぎふ婚活サポーター

結婚を考えている方の出会いを応援するため、身だしなみのアドバイスや、婚活イベントの企画などをしていただくボランティアを募集しています。県や市町村、サポーター同士で情報を交換し、仕事やスキルを生かしたさまざまな活動ができます。

職業スキルを生かし出会いをサポート

外見は第一印象の9割を左右するといわれるほど重要な要素。岐阜市内でヘアサロンを営む熊崎智文さんは髪型や化粧、服装など、「美」にまつわるアドバイスをしてきた経験を生かそうと、サポーターになりました。自信を持って出会いに臨んでほしいと、婚活用の特別メニューを検討しています。

熊崎智文さん



相談所の連携が新たな出会いを生む

各務原市結婚相談所では約330人の利用者のうち、3分の2が登録しています。「実際に市町村の枠を越えた出会いが生まれています。じっくり話を聞いて結婚への不安を解消したい」と相談に力を入れています。

各務原結婚相談所の相談員
左から三島佐智子さん、
岩井要子さん、岩井純子さん



コンサポ・おみサポ・ぎふ婚活サポーターに関する問い合わせはこちら

ぎふマリッジサポートセンター

〒503-0006 大垣市加賀野4-1-19(日本イベント企画株式会社内)
☎0584(71)6136 FAX 0584(71)6130

子育て中の皆さんを応援します

ぎふっこカード・ぎふっこカードプラス

「ぎふっこカード」は、県内に住む18歳未満の子どもがいる世帯と、妊娠中の人がある世帯に交付しているカードです。さらに18歳未満の子どもが3人以上いる世帯には、「ぎふっこカードプラス」も交付しています。どちらも、右のステッカーが掲示された県内の協力企業、店舗でカードを見せると、商品購入の際の割引やポイントサービスなど、さまざまなサービスが受けられます。申請は市町村窓口、または県庁子育て支援課で受け付けています。

■問／県庁子育て支援課 ☎058(272)8077

協力店舗数 **3,521**店



協力店舗数 **1,506**店



利用できる
店舗の目印は
こちら

※平成28年8月末現在

