



岐阜県少子化対策基本計画に基づく  
平成25年度施策の実施状況報告

平成26年9月

岐 阜 県

## はじめに

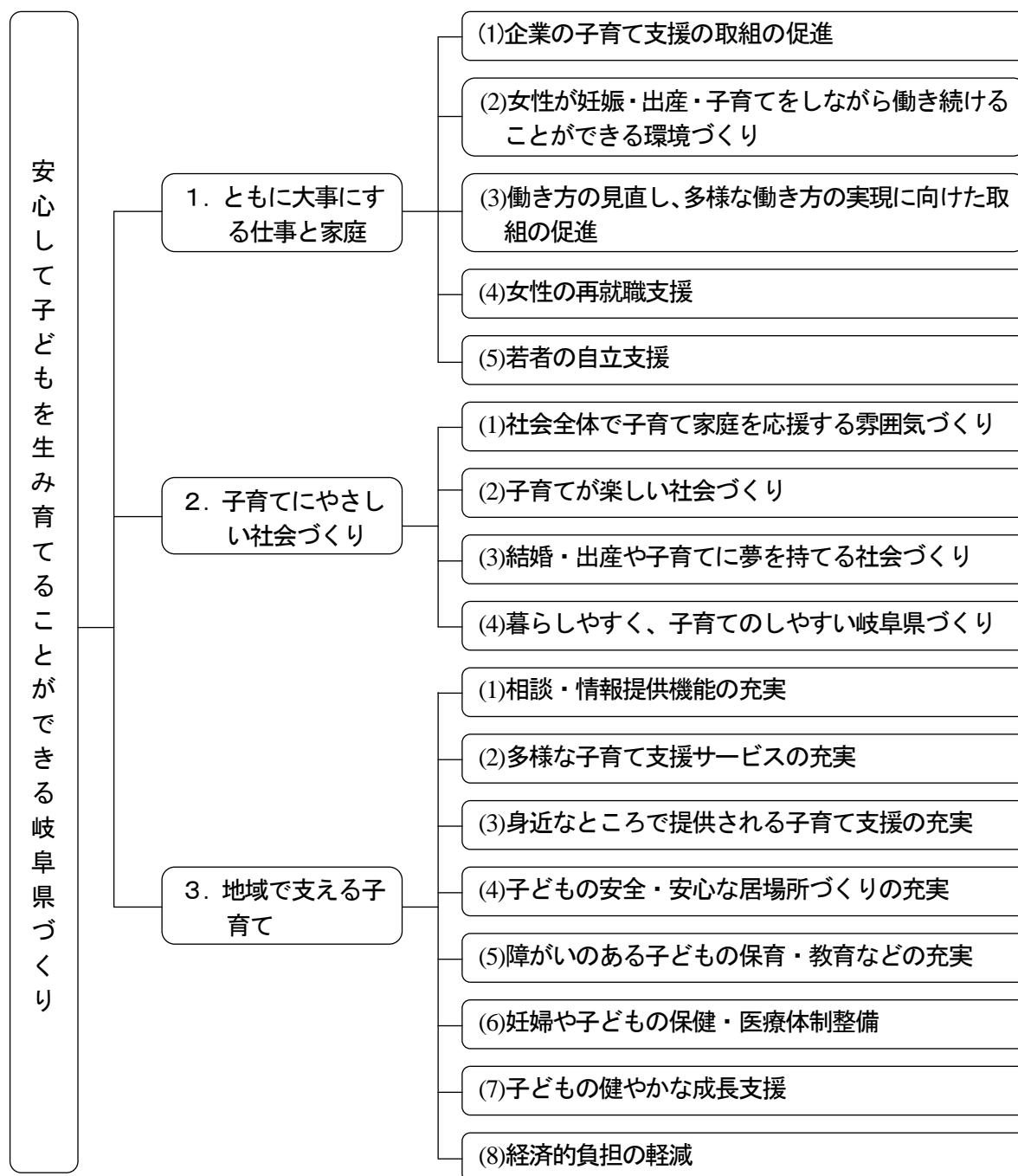
県では、平成19年12月、「安心して子どもを産み育てることができる岐阜県づくり」のための施策を総合的かつ計画的に進めるため、「岐阜県少子化対策基本計画」（以下、「基本計画」という。）を策定した（平成22年3月改定）。

基本計画は、次世代育成支援対策推進法第9条第1項に基づく次世代育成支援対策の実施に係る「都道府県行動計画」にも位置づけられており、同条第6項では、同計画の措置の実施状況を年1回公表することとされている。このため、基本計画に掲げた目標水準や施策の実施状況を取りまとめ、報告するものである。

## 基本計画の施策体系

【めざす姿】 【政策の3つの柱】

【基本施策】



# 実施状況

## 1 とともに大事にする仕事と家庭

### 企業の子育て支援の促進

○「岐阜県子育て支援企業」登録企業数

平成 21 年度 1,266 企業 → 平成 25 年度 1,451 企業 ※185 企業増

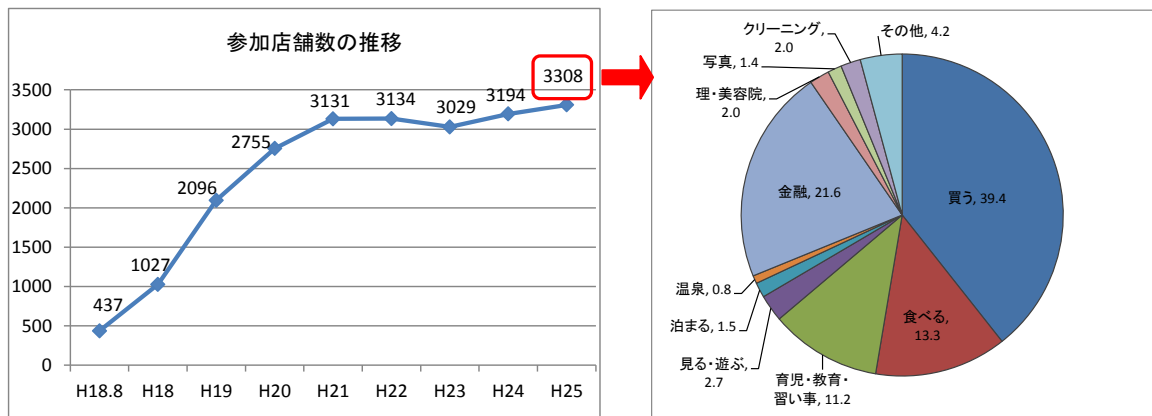
○「岐阜県子育て支援エクセレント企業」の認定（平成 23 年度～）

- ・これまでに 27 企業認定。うち平成 25 年度は 10 企業。
- ・既認定企業のうち、2 社が「子ども若者育成・子育て支援功労者表彰」を受賞  
社会福祉法人フェニックス（内閣総理大臣表彰） ※県内初  
有限会社ノバネットワークス（内閣府特命担当大臣表彰〔子育て・家族支援部門〕）

## 2 子育てにやさしい社会づくり

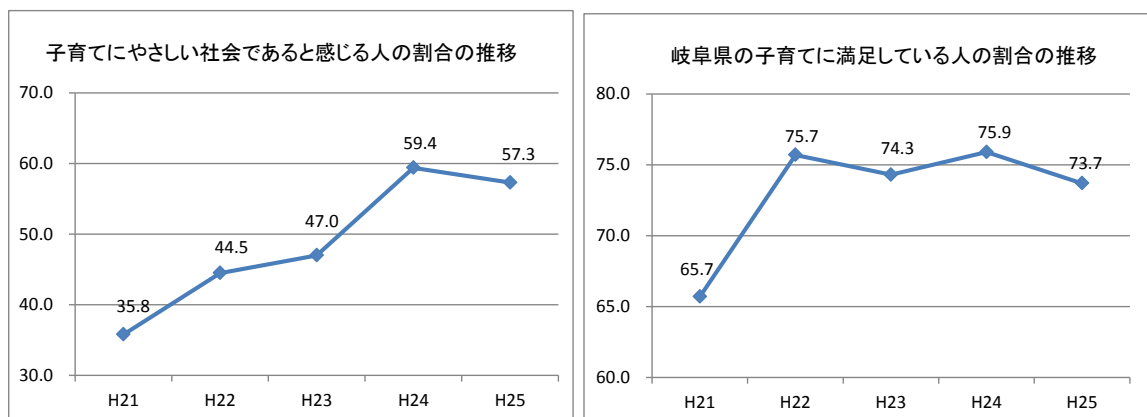
### 岐阜県子育て家庭応援キャンペーン事業「ぎふっこカード」

○参加店舗数は順調に増えてきたが、廃業や店舗統合などにより協賛を取りやめる店舗もあり、近年の増加率は横ばい傾向



### 岐阜県での子育てに対する満足度の上昇 ～県政モニターアンケート結果～

○「子育てにやさしい社会であると感じる人」の割合が、21 年度の 35.8%から 25 年度には 57.3%へ、「岐阜県の子育てに満足している人」の割合も、21 年度の 65.7%から 25 年度には 73.7%に上昇



### 3 地域で支える子育て

#### 子育て支援サービス

項目	H21年度	H25年度末	目標値 (H26年度末)
保育所待機児童数(4月1日現在)	3人	27人 (H26.4.1)	0人
保育所待機児童数(10月1日現在)	51人	69人 (H25.10.1)	0人
病児・病後児保育を実施している市町村	15市町村	34市町村	31市町村
放課後児童クラブの設置数	307箇所	363箇所	全小学校区数 (379箇所)
ファミリー・サポート・センターを実施している市町村数	25市町村	32市町村	32市町村

- 保育所待機児童数：母親の育休後の復帰等に伴い、年度途中に待機児童が増加する傾向がある。また、近年は3歳未満児の入所希望が増加している。待機児童が発生する主な要因は、保育所の設備不足、保育士不足である。
- 放課後児童クラブ：未実施小学校区については、類似事業・施設等で児童の居場所を確保しているクラブもあり、また利用希望者のいない校区もある。
- 病児・病後児保育を実施している市町村数、ファミリー・サポートセンターを実施している市町村数については目標値を達成済み。

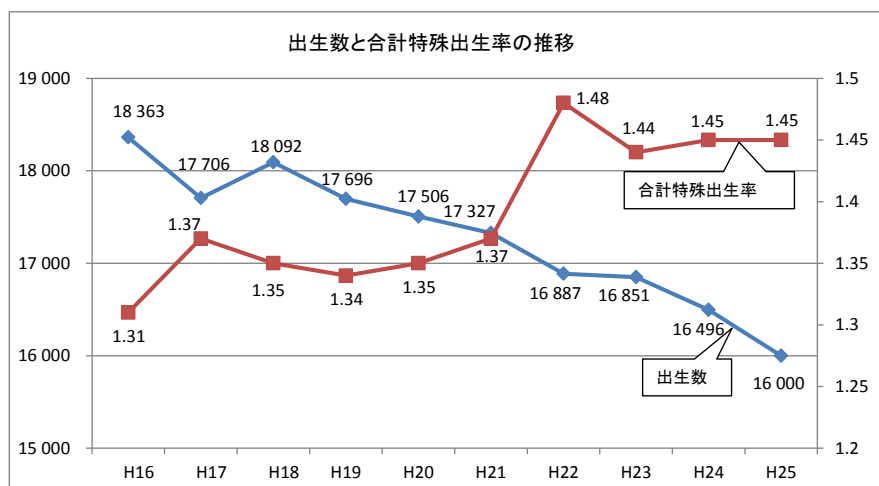
#### 「4つのゼロ」プロジェクトの推進（平成26年度～）

県においては、以下の4つを「ゼロ」にすることを目標に掲げ、市町村と一体となって推進中  
 保育所待機児童、病児病後児保育未実施市町村、放課後児童クラブ未実施小学校区、  
 ファミリー・サポート・センター未実施市町村

#### 参考：実態がどう変わったか注視し施策の効果の検証につなげる指標の動向

#### 出生率・出生数の推移

- 合計特殊出生率は、過去最低であった平成16年の1.31から平成25年には1.45へと改善し、下げ止まり傾向がみられる。
- しかし、親になる若い世代の実数が減少しているため、たとえ出生率が上昇しても出生数は大きくは増加しない。



## 施策に係る数値目標と達成状況一覧

政策の3つの柱	基本施策	指標名	基準値 (H21年度)	現況値 (H25年度末)	進捗状況	目標値 (H26年度末)	指標の出典	
1. ともに大事にする仕事と家庭	① 企業の子育て支援の取組の促進	子育て支援企業登録制度に登録している中小企業数	1,266企業	1451企業	↗	1550企業	子ども・女性政策課調べ	
		次世代育成支援対策推進法に定める一般事業主行動計画を策定し、次世代育成支援に取り組む中小企業数	377企業	881企業	↗	700企業	岐阜労働局調べ	
	② 妊娠・出産・子育てをしながら働き続けることができる環境づくり	育児休業制度の就業規則等への整備率	84.5%	92.3%	↗	100.0%	子ども・女性政策課「岐阜県育児休業実態調査」	
		子の看護休暇制度の就業規則等への整備率	71.9%	81.9%	↗	100.0%	子ども・女性政策課「岐阜県育児休業実態調査」	
		子の看護休暇制度の利用がある事業所の割合	4.0%	9.4%	↗	10.0%	子ども・女性政策課「岐阜県育児休業実態調査」	
		女性の育児休業の取得率	91.7%	96.5%	↗	95.0%	子ども・女性政策課「岐阜県育児休業実態調査」	
		男性の育児休業の取得率	0.8%	1.6%	→	5.0%	子ども・女性政策課「岐阜県育児休業実態調査」	
		病児・病後児保育を実施している市町村	15市町村	34市町村	↗	31市町村	子育て支援課「保育所職員・入所児童数等保育所の現況」	
		ファミリー・サポート・センターにおける病児・緊急預かりを実施している市町村数	5市町村	8市町村	→	16市町村	子育て支援課調べ	
	③ 働き方の見直し、多様な働き方の実現に向けた取組の促進	「早く家庭に帰る日」を実施している企業等数(いわゆるノー残業デーの実施を含む)	589企業等	674企業等	↗	780企業等	子ども・女性政策課調べ	
		長時間(60時間以上)にわたる時間外労働を行っている男性の割合(有配偶者)	16.9%			14.0%	総務省「国勢調査」※平成22年から調査項目が削除されたため、データなし	
		短時間勤務制度の導入率	52.7%	83.2%	↗	100.0%	子ども・女性政策課「岐阜県育児休業実態調査」	
		年次有給休暇消化率(従業員1人あたり)	37.7%	43.1%	↗	65.0%	子ども・女性政策課「岐阜県育児休業実態調査」	
	④ 女性の再就職支援	育児・介護による退職者の再雇用制度の導入率	22.4%	調査廃止		60.0%	労働雇用課「岐阜県労働条件等実態調査」	
	⑤ 若者の自立支援	人材チャレンジセンター新規利用者の就業決定率	48.1%	59.4%	↗	50.0%	労働雇用課調べ	
	2. 子育てにやさしい社会づくり	① 社会全体で子育て家庭を応援する雰囲気づくり	子育て家庭応援キャンペーンに参加している店舗数	3,023店舗	3,308店舗	→	5,100店舗	子育て支援課調べ
		② 子育てが楽しい社会づくり	妊婦や乳児連れの方が優先的に駐車できるスペースを確保している施設数	158施設	343施設	→	700施設	子育て支援課調べ
	② 多様な子育て支援サービスの充実	保育所待機児童数(4月1日現在)	3人	27人 (H26.4.1)	↘	0人	厚生労働省「保育所入所待機児童数調査」	
		保育所待機児童数(10月1日現在)	51人	69人 (H25.10.1)	↘	0人	厚生労働省「保育所入所待機児童数調査」	
		低年齢児(0~2歳)の保育所利用割合	14.1%	19.7%	↗	23.0%	厚生労働省「福祉行政報告例」総務省「国勢調査」	
延長保育(保育時間11時間を超えての保育)を実施している保育所数		196箇所	268箇所	↗	265箇所	子育て支援課「保育所職員・入所児童数等保育所の現況」		
休日保育を実施している市町村数		7市	18市町	↗	19市町	子育て支援課「保育所職員・入所児童数等保育所の現況」		

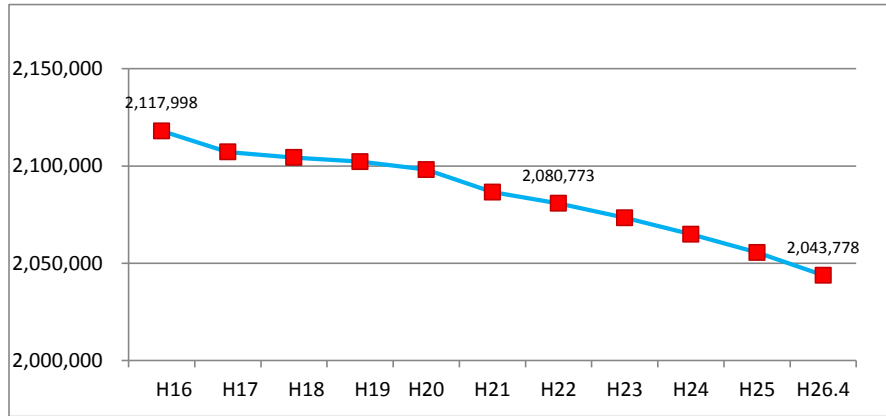
政策の3つの柱	基本施策	指標名	基準値 (H21年度)	現況値 (H25年度末)	進捗状況	目標値 (H26年度末)	指標の出典
3. 地域で支える子育て		一時預かりを実施している保育所数	178箇所	220箇所	↗	223箇所	子育て支援課「保育所職員・入所児童数等保育所の現況」
		ショートステイを実施している市町村数	22市町村	17市町村	↘	24市町村	子ども家庭課調べ
		トワイライトステイを実施している市町村数	12市町村	7市町村	↘	16市町村	子ども家庭課調べ
	③ 身近なところで提供される子育て支援の充実	子育てマイスター登録者数	780人	1,289人	↗	1,200人	子育て支援課調べ
		ファミリー・サポート・センターを実施している市町村数	25市町村	32市町村	↗	32市町村	子育て支援課調べ
		地域子育て支援拠点施設の設置数	149箇所	163箇所	↗	174箇所	子育て支援課「保育所職員・入所児童数等保育所の現況」
	④ 子どもの安全・安心な居場所づくりの充実	放課後児童クラブの設置数	307箇所	363箇所	↗	全小学校区数(379箇所)	厚生労働省「放課後児童健全育成事業の実施状況調査」
		放課後児童クラブを午後5時半を超えて開設している市町村数	33市町村	38市町村	↗	42市町村	厚生労働省「放課後児童クラブの実施状況調査」
		放課後児童クラブへ登録できなかった児童数	87人	81人	→	0人	厚生労働省「放課後児童クラブの実施状況調査」
		児童館・児童センターの設置数	89箇所	87箇所	↘	93箇所	子育て支援課「保育所職員・入所児童数等保育所の現況」
	⑤ 障がいのある子どもの保育・教育などの充実	障がい児の受入が可能な保育所数	413箇所	407箇所	↘	全保育所(433箇所)	子育て支援課調べ
		スクールバスの片道乗車時間が60分を超える障がいのある児童生徒の割合	19.0%	9.0%	↗	12.0%	特別支援教育課調べ
		公立幼稚園における特別支援教育コーディネーター指名率	37.8%	100%	↗	100%	特別支援教育課調べ
	⑥ 妊婦や子どもの保健・医療体制整備	周産期死亡率(出産1,000対)	5.0人(H20)	4.2人(H24)	↗	4.3人	厚生労働省「人口動態統計(確定数)の概要」
		小児救急医療拠点病院の整備又は小児輪番制の実施による第二次救急医療が確保されていない圏域	2圏域	0圏域	↗	0圏域	第5期岐阜県「保健医療計画」
	⑦ 子どもの健やかな成長支援	小学校において開催される家庭教育学級への平均参加率	20.9%	55.1%	↗	30.0%	社会教育文化課調べ
		中学校において開催される家庭教育学級への平均参加率	16.9%	35.6%	↗	30.0%	社会教育文化課調べ
		専門里親数	8人	8人	→	17人	子ども家庭課調べ
		要保護児童のうち里親(ファミリーホームを含む)に委託されている児童の割合	7.5%	8.5%	↗	9.9%	子ども家庭課調べ
		児童養護施設等のケア単位の小規模化実施箇所数	14箇所	16箇所	↗	17箇所	子ども家庭課調べ
		児童家庭支援センター実施箇所数	3箇所	3箇所	→	4箇所	子ども家庭課調べ
		自立援助ホーム(児童自立生活援助事業)実施箇所数	0箇所	2箇所	↗	2箇所	子ども家庭課調べ
		子どもの朝食欠食割合(3歳児)	4.2%	6.4%	↘	0%	保健医療課「3歳児(保護者)の食生活等実態調査」
		子どもの朝食欠食割合(小学生)	3.1%	3.2%	↘	0%	平成25年度岐阜県の学校給食
		子どもの朝食欠食割合(中学生)	6.8%	6.0%	→	0%	平成25年度岐阜県の学校給食

【参考資料】

実態がどう変わったか注視し施策の効果の検証につなげる指標の  
近年の動向

指標 1 : 人口

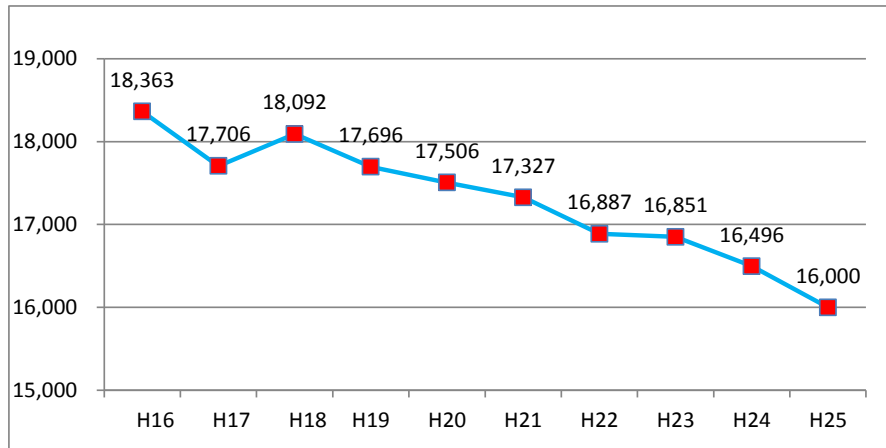
人口（岐阜県）の推移（人）



【出典】岐阜県「人口動態統計調査」

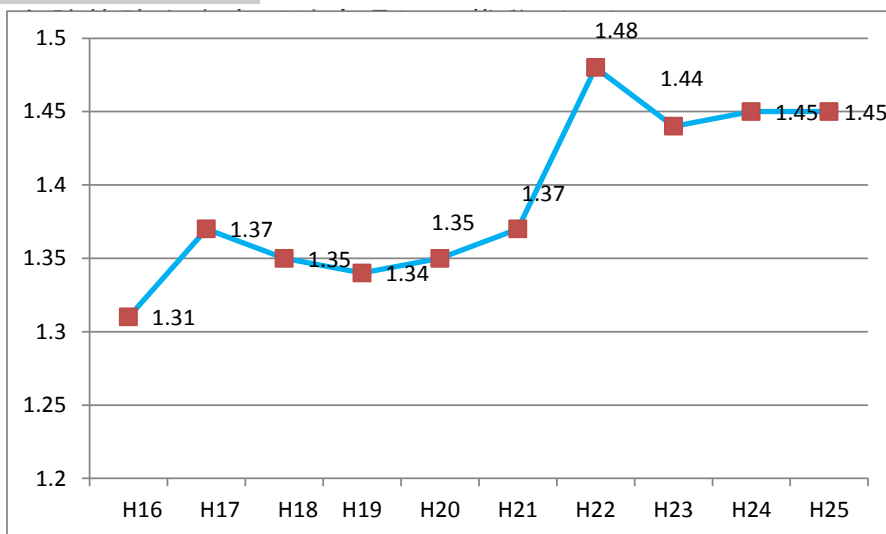
指標 2 : 出生数（日本人）

出生数（日本人・岐阜県）の推移（人）



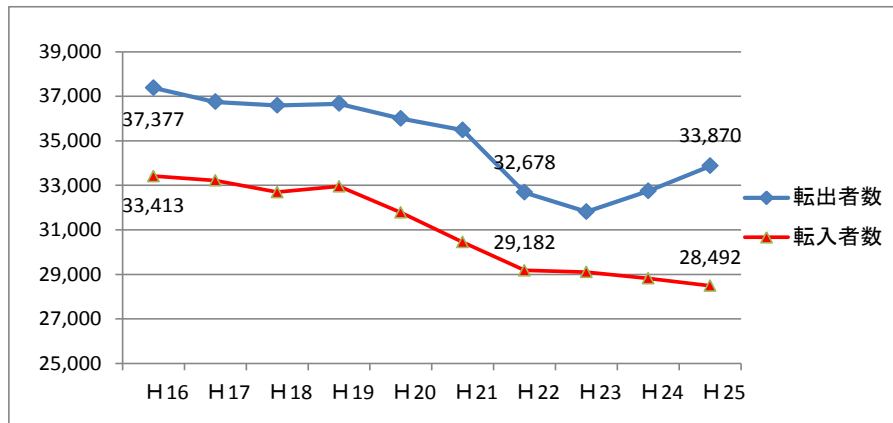
【出典】厚生労働省「人口動態統計」

指標 3 : 合計特殊出生率



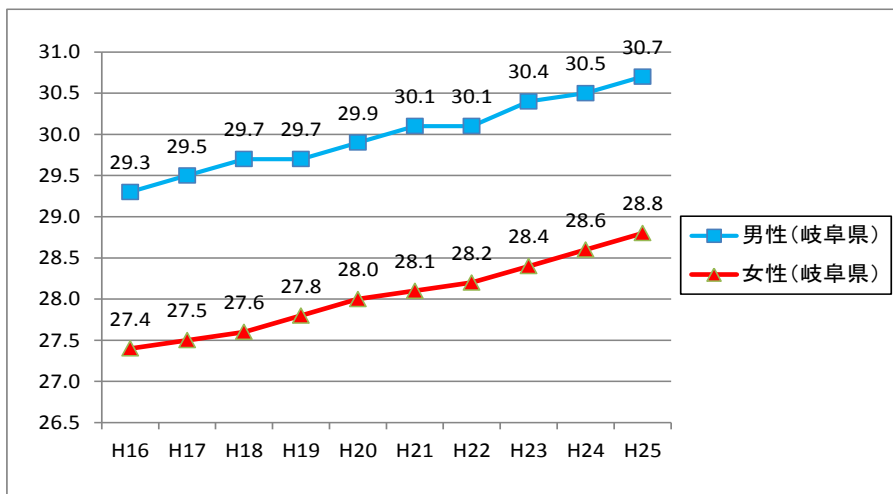
【出典】厚生労働省「人口動態統計」

**指標 4 : 転出者数（日本人）、転入者数（日本人）**  
**転入・転出者数（日本人・岐阜県）の推移（人）**



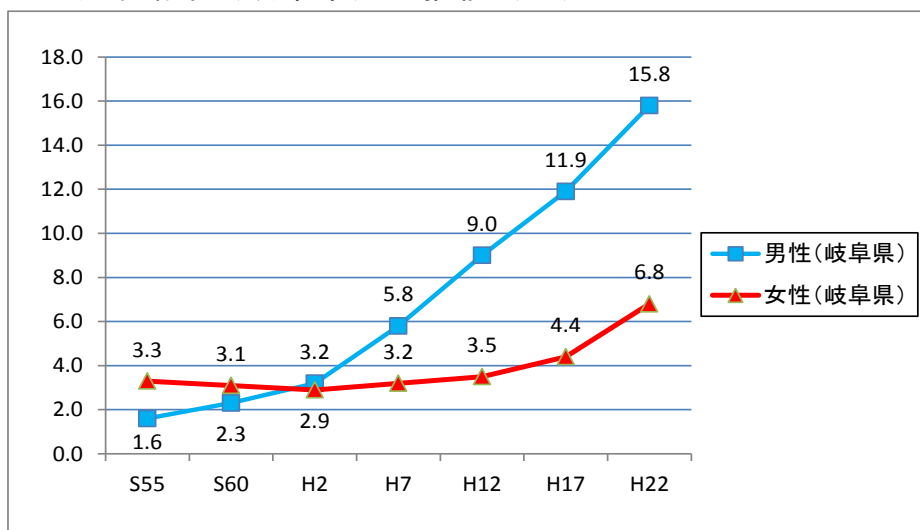
【出典】岐阜県「人口動態統計調査」

**指標 5 : 平均初婚年齢（日本人・男性、女性）**  
**平均初婚年齢（日本人・岐阜県）の推移（歳）**



【出典】厚生労働省「人口動態統計」

**指標 6 : 生涯未婚率**  
**生涯未婚率（岐阜県）の推移（%）**



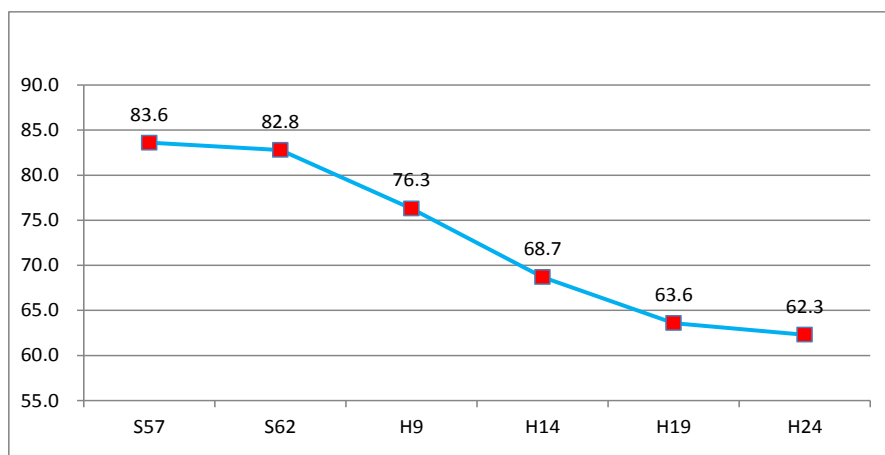
【出典】総務省「国勢調査」

備考：生涯未婚率は、45～49歳と50～54歳未婚率の平均値であり、50歳時の未婚率を示す。



**指標 7 : 正規就業者割合**

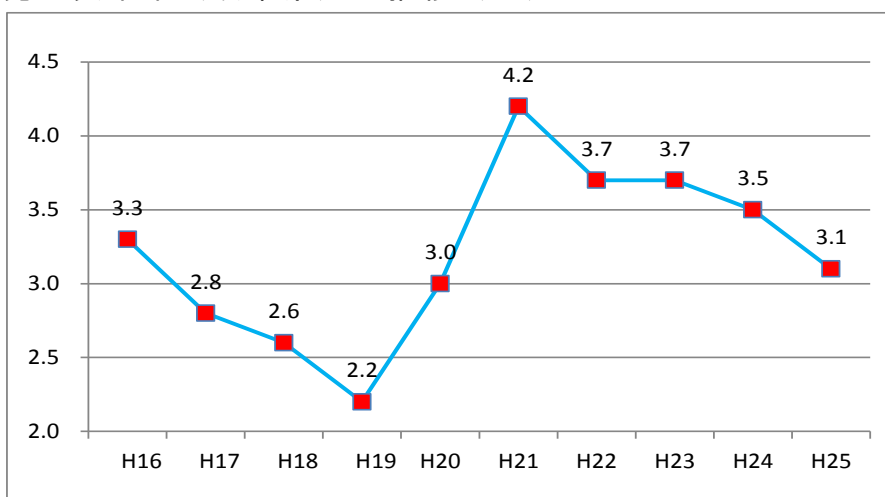
正規就業者割合（岐阜県）の推移（%）



【出典】総務省「就業構造基本調査」

**指標 8 : 完全失業率**

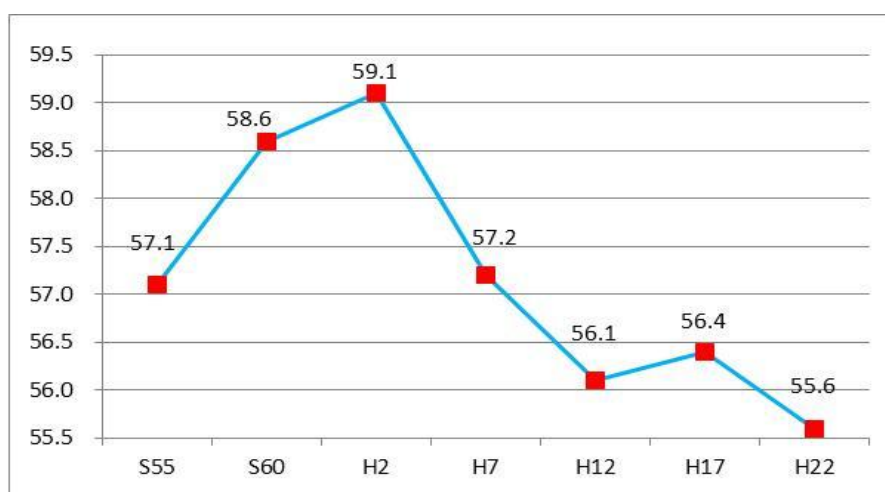
完全失業率（岐阜県）の推移（%）



【出典】総務省「労働力調査」（モデル推計値）

**指標 9 : 子どもがいる共働き世帯の割合**

子どもがいる共働き世帯の割合（岐阜県）の推移（%）

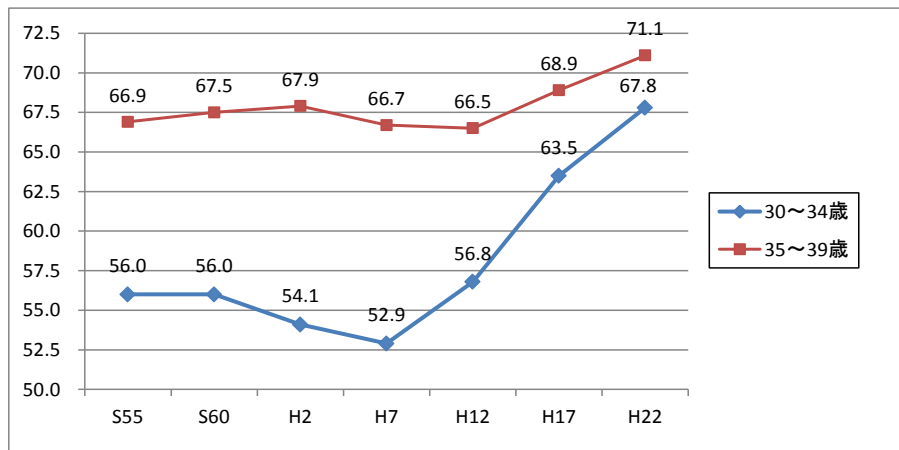


【出典】総務省「国勢調査」

備考：子どもがいる共働き世帯とは、夫婦と子どもがいる世帯のうちの共働き世帯を指す。

**指標10：女性の労働力率（30～34歳、35～39歳）**

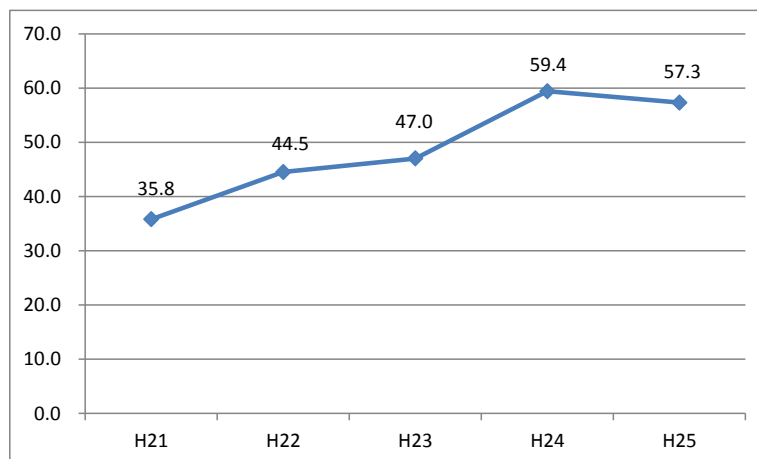
女性の労働力率（岐阜県）の推移（％）



【出典】総務省「国勢調査」

**指標11：子育てに優しい社会であると感じる人の割合**

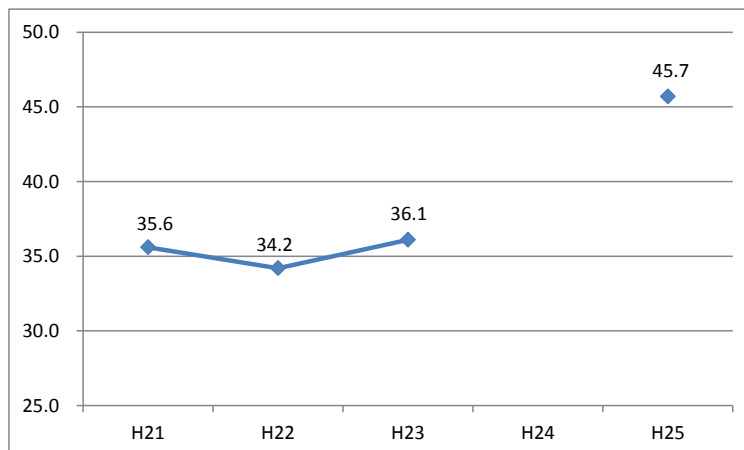
子育てに優しい社会であると感じる人の割合の推移（％）



【出典】県政モニターアンケート

**指標12：結婚・出産・子育てを明るく前向きに考えることができる人の割合**

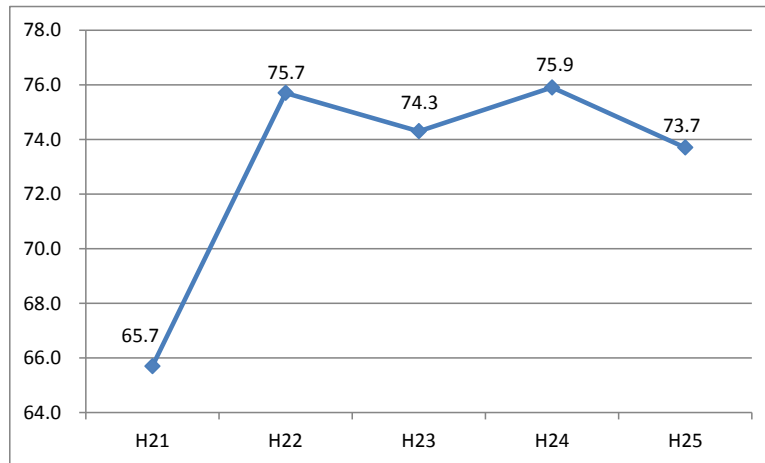
結婚・出産・子育てを明るく前向きに考えることができる人の割合の推移（％）



【出典】県政モニターアンケート（注：平成24年度は未質問）

指標13：岐阜県での子育てに満足している人の割合

岐阜県での子育てに満足している人の割合の推移（％）



【出典】 県政モニターアンケート