



インターネットでの情報提供	
提供予定日	11月19日

平成23年11月18日(金) 県政記者クラブ配付資料			
担当課	担当	担当者	電話番号
市町村課	財政担当	広瀬 雅史	直通 058-272-8119
			内線 2368

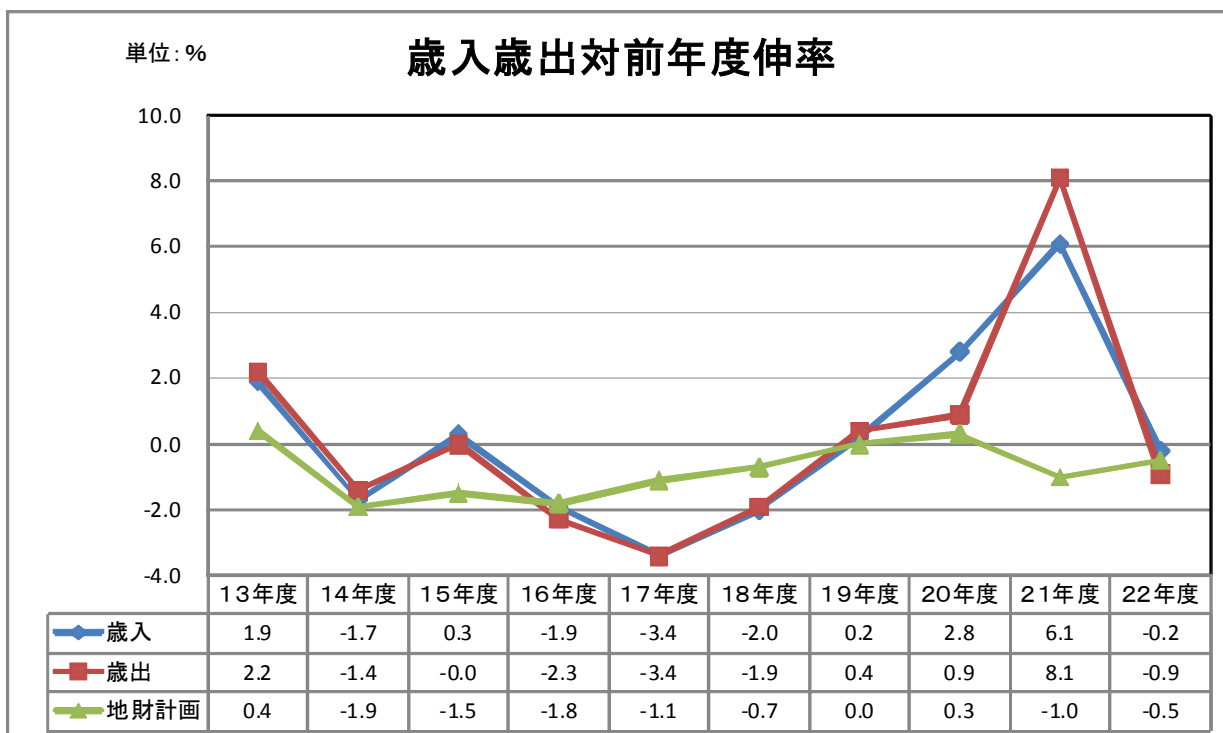
平成22年度市町村普通会計決算

このたび平成22年度市町村普通会計決算がまとまりましたのでお知らせします。

※普通会計とは、一般会計と公営事業会計（独立採算によって運営される地方公営企業等）以外の会計を総合して一つの会計としてまとめたものです。

1 総括

- 県内42市町村の歳入・歳出総額はともに4年ぶりに減少した。
 - ・歳入面では、地方税、国庫支出金、繰越金等が減少したこと、歳出面では、人件費、普通建設事業費、補助費等が減少したことにより、歳入・歳出総額ともに前年度決算額を下回る結果となった。
- 子ども手当の創設等による扶助費の大幅増により義務的経費が増加する一方で、普通建設事業費の減により投資的経費が減少している。



○ 実質収支は、昭和43年度以降43年間連続で、全市町村が黒字を維持することができた（全国ベースでは8団体が赤字）。

[注1] 全国の様子は、総務省公表資料「平成22年度市町村普通会計決算の概要（速報）」による。

全市町村が昭和43年度以降連続して43年間、実質収支において黒字を計上することができた。これは、長期間にわたり健全な財政運営を心掛け、経常経費の抑制に努めつつ、財源の重点的かつ効率的な配分と計画的な財政運営を行ってきたことによるもの。

2 決算規模

平成22年度における普通会計決算規模は、

歳入 8,560億5,085万円（前年度 8,578億5,326万円）

歳出 8,036億3,814万円（前年度 8,110億9,572万円）

対前年度伸率は、歳入▲0.2%（前年度6.1%）、歳出▲0.9%（前年度8.1%）となった。

（単位：百万円）

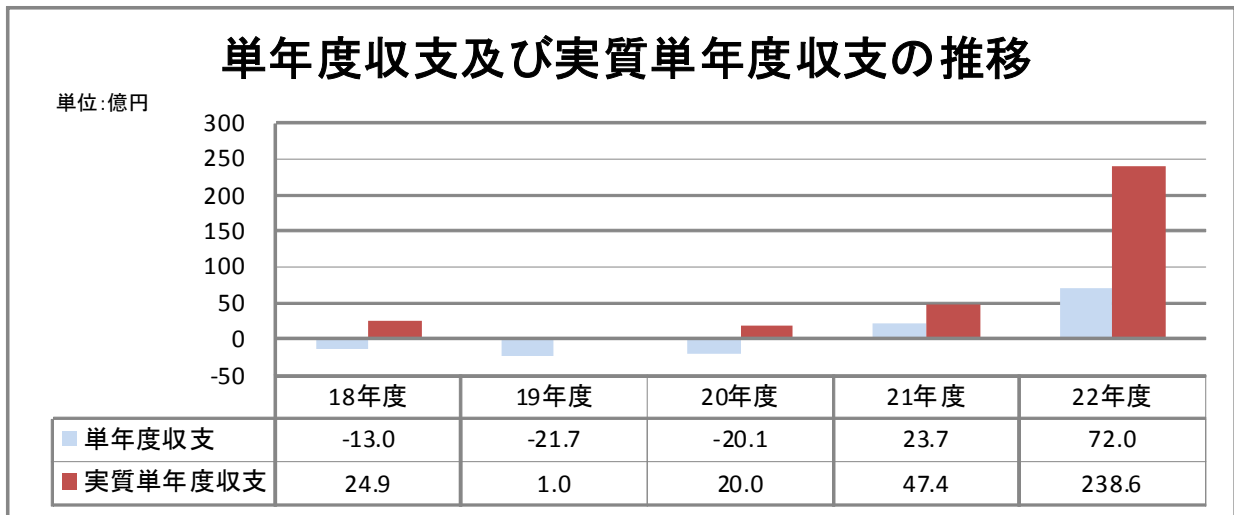
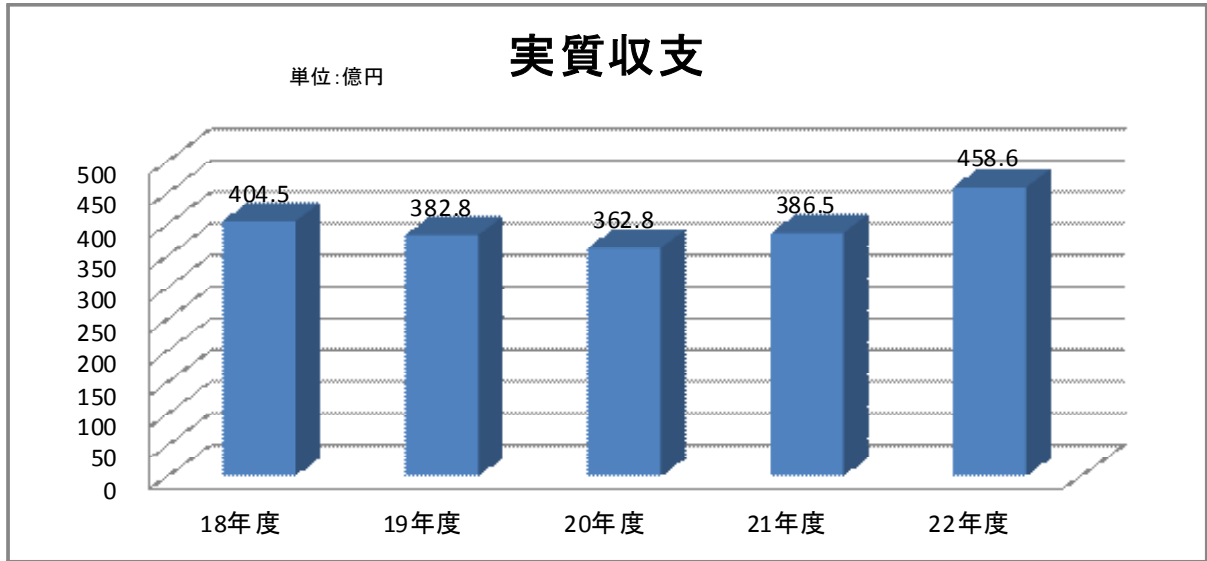
区 分	歳 入 総 額	歳 出 総 額	歳入歳出 差 引	翌年度に繰り越す べき財源	実質収支	単年度収支	実 質 単年度収支
平成22年度	856,051	803,638	52,413	6,551	45,862	7,202	23,858
平成21年度	857,853	811,096	46,758	8,107	38,650	2,369	4,736

3 決算収支

(1) **実 質 収 支** **458億6,202万円**（前年度 386億5,041万円）
（歳入歳出差引額－明許繰越等により翌年度に繰り越すべき財源）
全市町村とも黒字となった。

(2) **単 年 度 収 支** **72億0,235万円**（前年度 23億6,869万円）
（当該年度の実質収支－前年度の実質収支）
黒字33団体、赤字9団体（前年度は、黒字21団体、赤字21団体）となった。

(3) **実質単年度収支** **238億5,790万円**（前年度 47億3,581万円）
（単年度収支＋財政調整基金への積立額＋地方債の繰上償還額－財政調整基金取崩し額）
黒字39団体、赤字3団体（前年度は、黒字25団体、赤字17団体）となった。



(参考)

実質収支とは、歳入歳出差引額から翌年度に繰り越すべき財源を控除した額。地方公共団体が黒字であるか赤字であるかは、一般的にこの数値により判断されることから、財政運営の健全性を示す重要な項目とされている。

単年度収支は、当該年度の実質収支額から前年度の実質収支額を差し引いた額であり、実質収支が黒字で推移している状況において、単年度収支が赤字となった場合は過去の剰余金を当該年度に支出したことになり、黒字となった場合は前年度の剰余金以上に剰余金が発生したことになる。

実質単年度収支は、単年度収支から、実質的な黒字要素（財政調整基金への積立額及び地方債の繰上償還額）と赤字要素（財政調整基金取崩し額）を加減した額であり、当該年度だけの実質的な収支を把握するためのものである。

4 歳入の状況

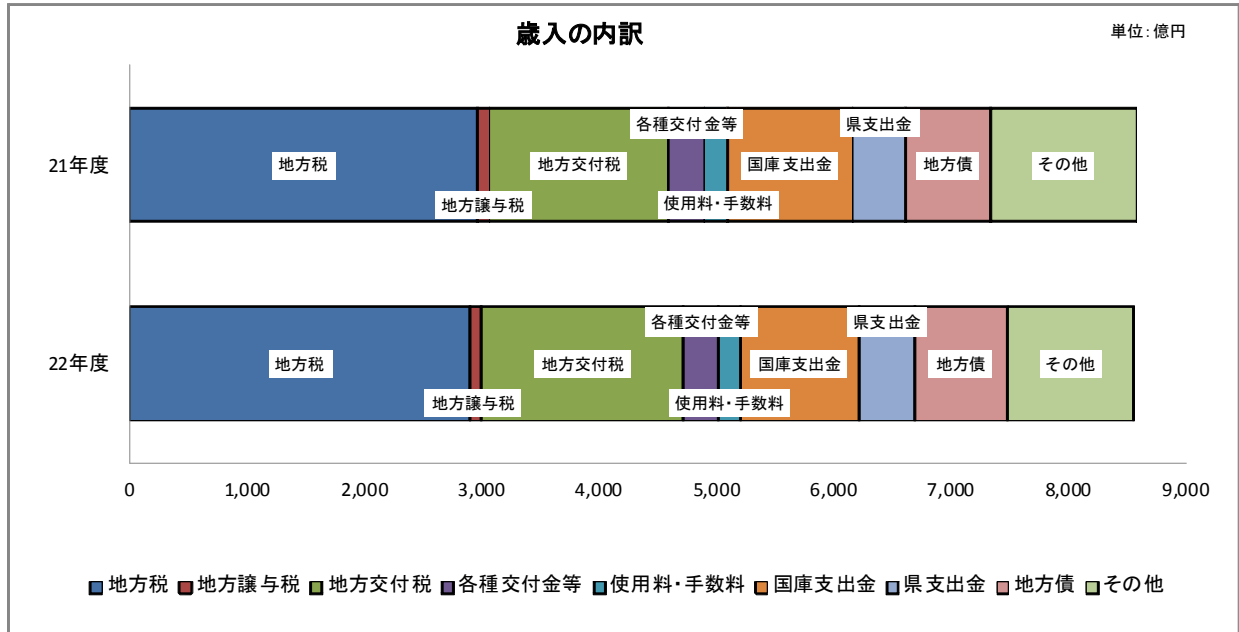
- 地方税は2年連続で減少した。
 - ・景気の回復基調を受け、法人住民税が増加したものの、個人住民税は減少しており、地方税全体では前年度に引き続き減少（▲2.2%）となった。
- 地方交付税は3年連続で増加した。
 - ・地方交付税は3年連続で増加（12.4%）となった。地方交付税の不足分として振り替えられる臨時財政対策債も大幅な増加（45.1%）となり、地方交付税に臨時財政対策債を加えた実質的な地方交付税も増加（17.9%）した。
- 国庫支出金は4年ぶりに減少した。
 - ・児童手当及び子ども手当交付金が増加したものの、普通建設事業費支出金の減少や定額給付金事業の終了により、4年ぶりの減少（▲5.4%）となった。

（単位：百万円、%）

区 分	平成22年度			平成21年度			
	決 算 額	構成比	対前年度伸率	決 算 額	構成比	対前年度伸率	
一 般 財 源	501,554	58.6	2.4	489,608	57.1	▲1.9	
内 訳	地 方 税	290,083	33.9	▲2.2	296,472	34.6	▲4.9
	地方譲与税	9,623	1.1	▲2.4	9,864	1.1	▲6.9
	地方交付税	172,203	20.1	12.4	153,203	17.9	5.5
	そ の 他	29,645	3.5	▲1.4	30,069	3.5	▲5.0
使用料・手数料	18,904	2.2	▲3.0	19,493	2.3	▲5.0	
国 庫 支 出 金	101,205	11.8	▲5.4	106,994	12.5	43.1	
県 支 出 金	47,289	5.5	5.1	44,994	5.2	3.9	
地 方 債	79,186	9.3	9.7	72,159	8.4	18.7	
	うち臨時財政対策債	44,629	5.2	45.1	30,756	3.6	55.0
そ の 他	107,913	12.6	▲13.4	124,605	14.5	13.3	
	うち繰入金	16,174	1.9	▲25.0	21,575	2.5	▲20.1
歳 入 総 額	856,051	100.0	▲0.2	857,853	100.0	6.1	
	うち交付税+臨財債	216,832	25.3	17.9	183,959	21.4	11.5

[注2] 一般財源のうち「その他」は、利子割交付金、配当割交付金、株式等譲渡所得割交付金、地方消費税交付金、ゴルフ場利用税交付金、特別地方消費税交付金、軽油・自動車取得税交付金、地方特例交付金の合計額。

[注3] 「国庫支出金」には、国有提供施設等所在市町村助成交付金を含む。



- (1) 地方税は市町村民税、固定資産税がともに減少し、2年連続の減少(▲2.2%)となった。地方税全体の41.2%を占めている市町村民税は、景気の回復基調を受け、法人住民税が増加したものの、個人住民税が減少したことにより、5.4%の減となった。地方税全体の47.4%を占めている固定資産税は、微減(▲0.1%)となった。その他は、軽自動車税、市町村たばこ税、事業所税、都市計画税等が増加したことから、1.8%の増となった。

地方税の収入済額

(単位：百万円、%)

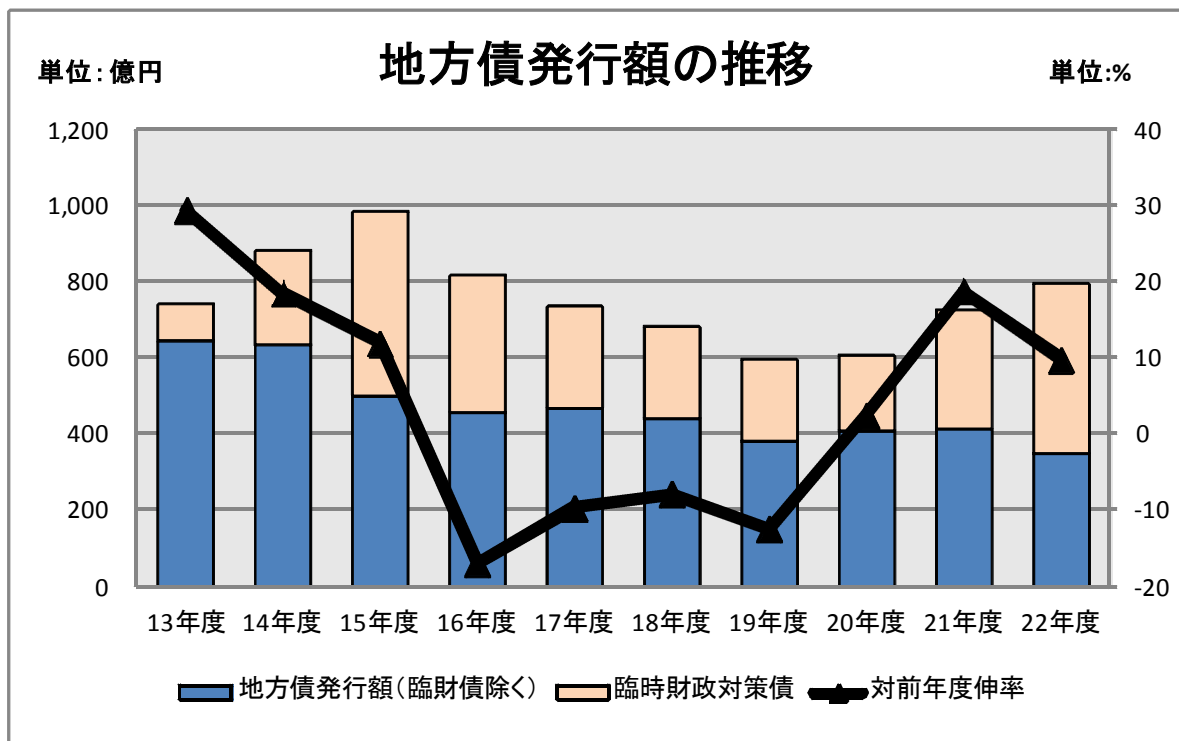
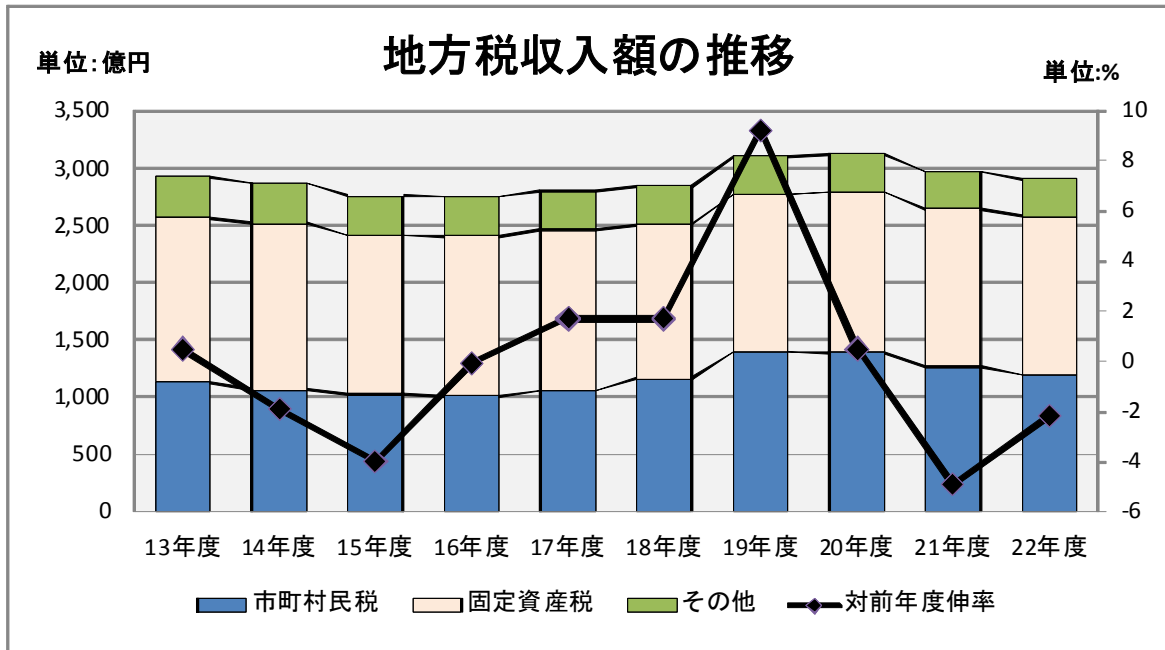
区 分	平成22年度			平成21年度		
	収入済額	構成比	対前年度伸率	収入済額	構成比	対前年度伸率
地方税	290,083	100.0	▲2.2	296,472	100.0	▲4.9
市町村民税	119,582	41.2	▲5.4	126,466	42.7	▲8.9
個人均等割	3,018	1.0	▲2.1	3,083	1.0	▲0.6
所得割	94,194	32.5	▲10.1	104,788	35.4	▲2.1
法人均等割	5,807	2.0	4.2	5,571	1.9	▲2.6
法人税割	16,563	5.7	27.2	13,023	4.4	▲43.1
固定資産税	137,474	47.4	▲0.1	137,557	46.4	▲1.6
純固定資産税	137,046	47.2	0.0	137,110	46.2	▲1.6
土地	50,370	17.4	▲0.5	50,632	17.1	▲0.7
家屋	58,204	20.1	2.9	56,541	19.0	▲3.2
償却資産	28,472	9.8	▲4.9	29,938	10.1	0.1
交付金	428	0.1	▲4.0	446	0.2	▲0.9
その他	33,027	11.4	1.8	32,449	10.9	▲2.5

- (2) 地方譲与税は、地方揮発油譲与税が増加したが、地方道路譲与税及び自動車重量譲与税が減少し、対前年度比2.4%減、総額で2億41百万円の減額となった。
- (3) 地方交付税は3年連続の増加となり、対前年度比12.4%増、総額で190億円の増額となった。なお、地方交付税の不足分として振り替えられる臨時財政対策債は大幅に増加(45.1%)し、これを加えた実質的な地方交付税も17.9%の増となった。
- (4) 一般財源総額は、対前年度比2.4%増、総額で119億46百万円の増額となった。一般財源のうち、その他は、利子割交付金及び自動車取得税交付金等の減少により、1.4%の減となった。なお、臨時財政対策債を加えた実質的な一般財源総額は5.0%の増となった。

(5) 国庫支出金は、児童手当及び子ども手当交付金が増加したものの、普通建設事業費支出金の減少や定額給付金事業の終了により、4年ぶりの減額(▲5.4%)となった。

(6) 地方債は、地方交付税の不足分として振り替えられる臨時財政対策債が大幅に増加(45.1%)したことにより、3年連続の増加(9.7%)となった。
 なお、臨時財政対策債を除いた地方債発行額は、16.5%の減となっている。

(7) その他は、繰入金及び繰越金の減少等により、13.4%の減となった。



(単位:億円、%)

区分	13年度	14年度	15年度	16年度	17年度	18年度	19年度	20年度	21年度	22年度
地方債発行額	742.0	879.0	983.4	816.2	736.9	678.5	593.6	607.7	721.6	791.9
対前年度伸率	29.4	18.5	11.9	▲17.0	▲9.7	▲7.9	▲12.5	2.4	18.7	9.7

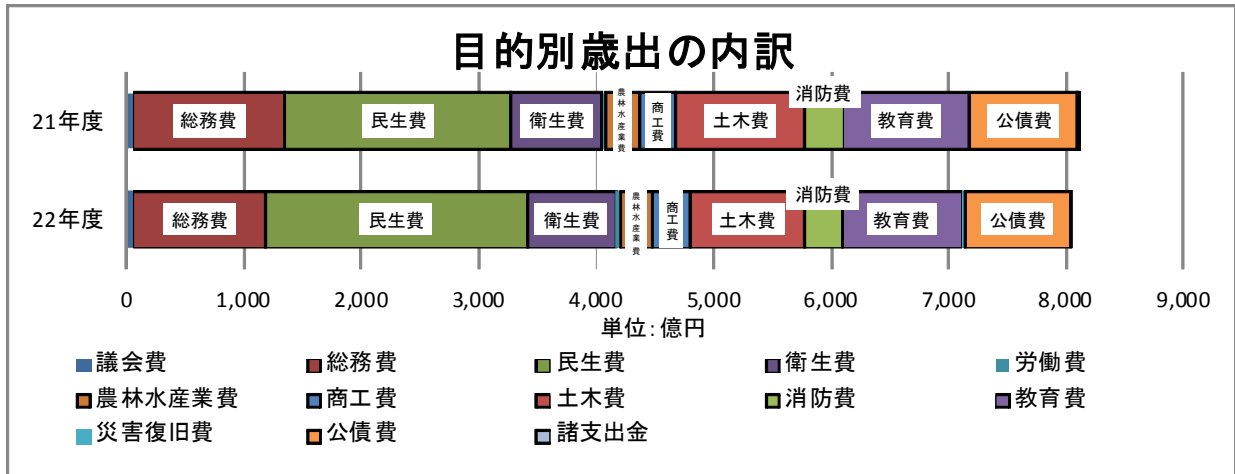
5 歳出の状況

○ 目的別歳出

○ 増加傾向にある民生費のほか、災害復旧費、労働費などが増加となったが、総務費、土木費、消防費などは減少している。

(単位：百万円、%)

区 分	平成 22 年 度			平成 21 年 度		
	決 算 額	構 成 比	対前年度伸率	決 算 額	構 成 比	対前年度伸率
議 会 費	6,161	0.8	▲2.3	6,307	0.8	▲3.5
総 務 費	111,981	13.9	▲13.1	128,820	15.9	28.6
民 生 費	223,436	27.8	16.1	192,453	23.7	5.1
衛 生 費	75,011	9.3	▲2.9	77,285	9.5	4.9
労 働 費	4,018	0.5	7.6	3,734	0.5	104.8
農 林 水 産 業 費	27,844	3.5	0.2	27,797	3.4	▲5.1
商 工 費	31,691	3.9	▲0.4	31,832	3.9	10.1
土 木 費	97,954	12.2	▲10.6	109,544	13.5	4.1
消 防 費	30,908	3.8	▲6.6	33,102	4.1	▲0.8
教 育 費	102,169	12.7	▲3.5	105,914	13.1	13.8
災 害 復 旧 費	2,234	0.3	80.9	1,235	0.1	5.6
公 債 費	90,059	11.2	▲1.9	91,811	11.3	▲2.5
諸 支 出 金	172	0.0	▲86.4	1,262	0.2	1968.9
歳 出 総 額	803,638	100.0	▲0.9	811,096	100.0	8.1



(1) 費目別の構成比は、民生費（27.8%）、総務費（13.9%）、教育費（12.7%）、土木費（12.2%）、公債費（11.2%）の順で、前年度に引き続き民生費が最も大きい割合を占めた。

また、これらの経費の合計が、歳出総額の77.8%を占めた。

(2) 費目別の対前年度増減は、災害復旧費（80.9%増）、民生費（16.1%増）、労働費（7.6%増）等が増加し、総務費（13.1%減）、土木費（10.6%減）、消防費（6.6%減）、教育費（3.5%減）等が減少した。

[費目別の主な増減理由]

- ・ 総務費は、定額給付金事業の終了等により、13.1%の減となった。
- ・ 民生費は、子ども手当の創設や生活保護費の増加等により、16.1%の増となった。
- ・ 労働費は、緊急雇用創出事業等により、7.6%の増となった。
- ・ 土木費は、旧まちづくり交付金事業の減少等により、10.6%の減となった。
- ・ 消防費は、防災行政無線整備事業の減少等により、6.6%の減となった。
- ・ 教育費は、義務教育施設整備事業の減少等により、3.5%の減となった。
- ・ 災害復旧費は、7.15豪雨災害対策事業等により、80.9%の増となった。
- ・ 諸支出金は、普通財産取得費の減（土岐市）等により、86.4%の減となった。

○ 性質別歳出

○ 人件費、公債費は減少したが、扶助費の大幅な増加により義務的経費は増加した。

- ・人件費は、各団体の行政改革努力により減少した。
- ・扶助費の増加は、子ども手当の創設、生活保護費の増加等による。
- ・公債費の減少は、償還額のピークを越えつつあることなどによる。

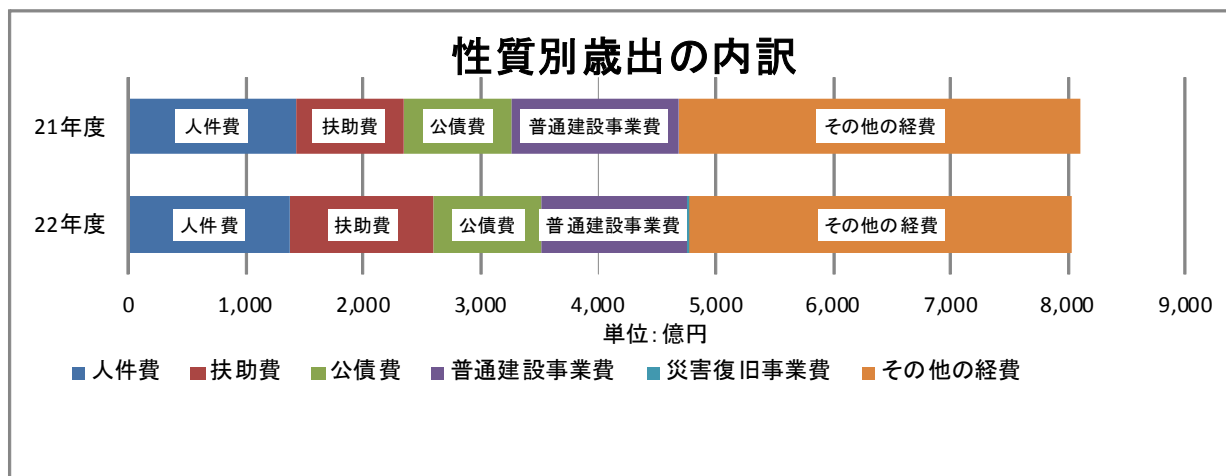
○ 投資的経費やその他の経費は減少した。

- ・投資的経費は、普通建設事業費の減少により2年ぶりの減となった。
- ・その他の経費は、財政調整基金等への積立金が増加したが、定額給付金事業の終了等により補助費等が大幅に減少した。

※扶助費とは、社会保障制度の一環として生活困窮者、身体障害者等に対してその生活を維持するために支出される経費です。

(単位：百万円、%)

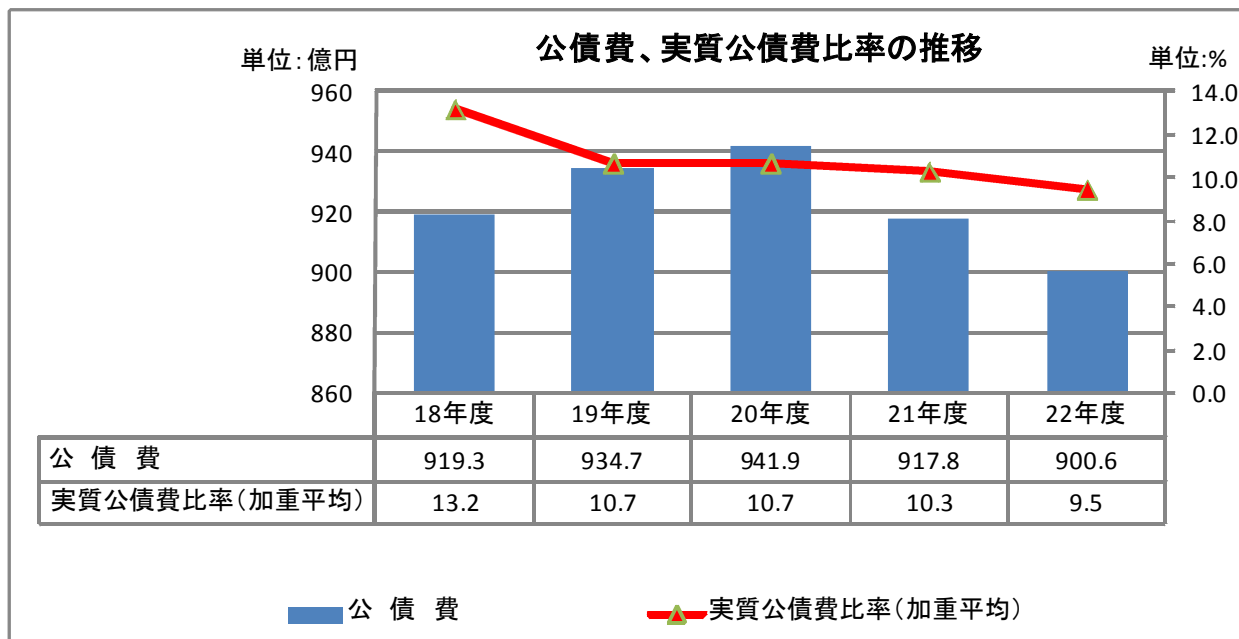
区 分	平成 22 年 度			平成 21 年 度			
	決 算 額	構成比	対前年度伸率	決 算 額	構成比	対前年度伸率	
義務的経費	350,810	43.7	7.5	326,404	40.2	0.0	
内 訳	人 件 費	138,312	17.2	▲3.1	142,670	17.6	▲2.6
	扶 助 費	122,441	15.2	33.2	91,950	11.3	7.2
	公 債 費	90,057	11.2	▲1.9	91,784	11.3	▲2.6
投資的経費	127,084	15.8	▲11.0	142,775	17.6	17.0	
内 訳	普通建設	124,850	15.5	▲11.8	141,541	17.4	17.1
	災害復旧	2,234	0.3	81.0	1,234	0.2	5.6
	失業対策	0	0.0	0.0	0	0.0	0.0
その他の経費	325,744	40.5	▲4.7	341,917	42.2	13.3	
歳出総額	803,638	100.0	▲0.9	811,096	100.0	8.1	



- (1) 義務的経費は、対前年度比7.5%増加した。
- ・人件費は、各団体の行政改革努力（定員削減努力、給与削減）により3.1%の減となった。
 - ・扶助費は、子ども手当の創設、生活保護費の増加等により33.2%の増となった。
 - ・公債費は、償還額がピークを越えつつあることなどにより1.9%の減となった。

(参考)

実質公債費比率とは、地方税、普通交付税のように用途が特定されておらず、毎年度経常的に収入される財源のうち、公債費や公営企業債に対する繰出金などの公債費に準ずるものを含めた実質的な公債費相当額（普通交付税が措置されるものを除く。）に充当されたものの占める割合の3ヶ年の平均値。



注) 実質公債費比率は「地方公共団体の財政の健全化に関する法律」に基づき算定されたものであり、数値は「県内市町村の健全化判断比率等（確報値）の公表」による。

- (2) 投資的経費は、普通建設事業費の減少により11.0%の減となった。
- ・普通建設事業費は、補助事業費8.1%減、単独事業費14.7%減といずれも減少しており、全体では11.8%の減となった。
 - ・災害復旧事業費は、7.15豪雨災害対策事業等により増加（81.0%）した。

投資的経費の状況

(単位：百万円、%)

区分	投資的経費		うち普通建設事業費					
			うち補助事業費		うち単独事業費			
	事業費	伸率	事業費	伸率	事業費	伸率	事業費	伸率
13年度	207,740	5.9	204,435	10.2	59,240	32.3	135,370	1.9
14年度	198,283	▲4.6	195,385	▲4.4	57,982	▲2.1	130,235	▲3.8
15年度	180,995	▲8.7	178,754	▲8.5	49,537	▲14.6	123,484	▲5.2
16年度	159,106	▲12.2	154,849	▲13.4	37,150	▲25.0	113,510	▲8.1
17年度	136,541	▲14.2	130,540	▲15.7	34,734	▲6.5	91,966	▲19.0
18年度	130,213	▲4.6	125,954	▲3.5	37,618	8.3	84,647	▲8.0
19年度	124,361	▲4.5	121,335	▲3.7	40,370	7.3	77,860	▲8.0
20年度	122,036	▲1.9	120,866	▲0.4	44,732	10.8	73,233	▲5.9
21年度	142,775	17.0	141,541	17.1	55,863	24.9	83,169	13.6
22年度	127,085	▲11.0	124,851	▲11.8	51,336	▲8.1	70,939	▲14.7

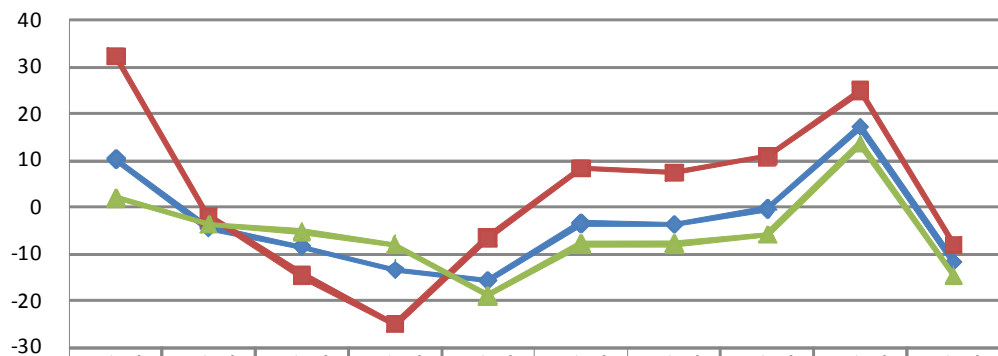
主な単独事業

(単位：百万円)

区分	市町村名	事業名	事業費
22年度	各務原市	(仮称)各務原大橋改良事業	2,363
	揖斐川町	防災センター兼庁舎建設事業	1,365
	高山市	国府支所庁舎建設事業	1,155
	土岐市	給食センター新築工事	1,125
	各務原市	東海中央病院改築事業負担金	1,000
21年度	岐阜市	薬科大学新学舎建設事業	2,098
	瑞浪市	戸狩半原線道路改良事業	1,022
	高山市	駅周辺土地区画整理事業	875
	土岐市	下石工業用地取得事業	653
	揖斐川町	防災センター兼庁舎建設事業	588

普通建設事業費の対前年度伸率の推移

単位:%



(3) その他の経費は、対前年度比4.7%減少した。

- ・定額給付金事業の終了等により、補助費等が37.0%の減となった。
- ・財政調整基金、減債基金、特定目的基金への積立ての増加により、積立金が138.8%の増となった。

6 地方債現在高

○ 地方債現在高は5年ぶりに増加した。

・地方交付税の不足分として振り替えられる臨時財政対策債が大幅に増加（45.1%）したことにより、地方債現在高は5年ぶりの増加となった。ただし、臨時財政対策債を除いた地方債現在高で見ると、対前年度比5.8%の減となっている。

地方債の現在高

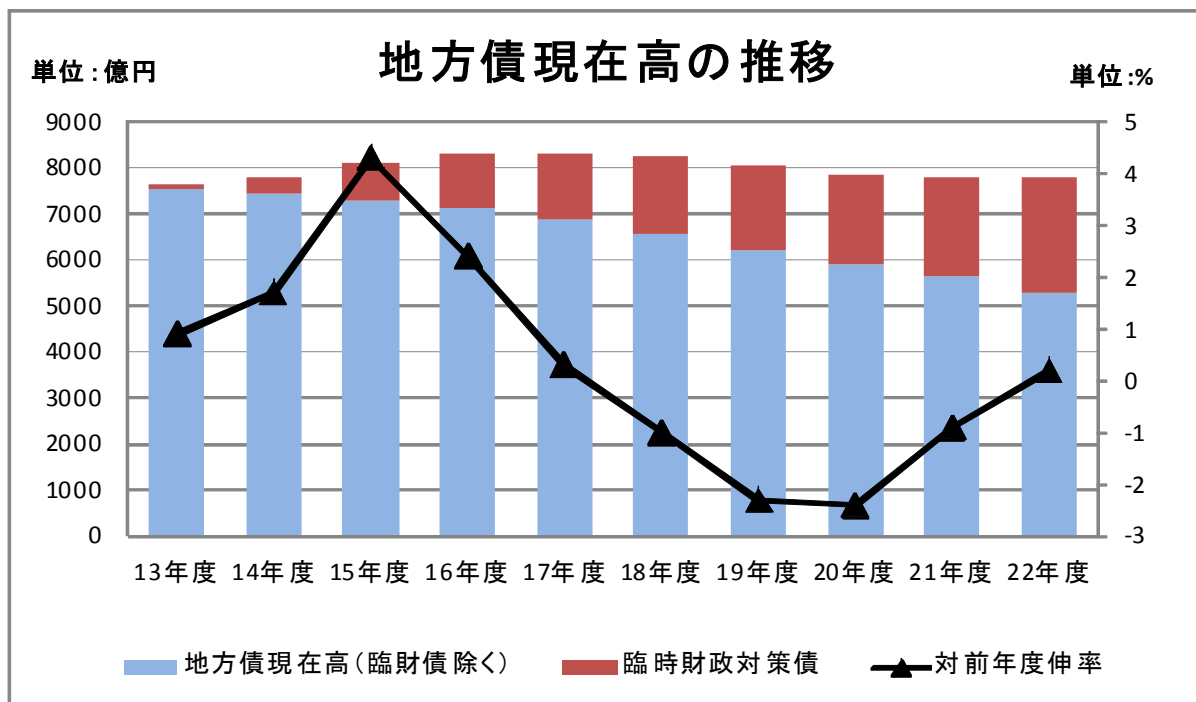
（単位：百万円）

区分	16年度	17年度	18年度	19年度	20年度	21年度	22年度
一般公共事業債	38,689	36,891	34,930	32,165	29,141	26,763	24,567
公営住宅債	22,249	21,209	20,021	18,706	17,715	16,643	15,272
学校教育施設整備事業債	57,866	54,671	51,071	46,820	43,401	39,905	38,574
一般廃棄物処理事業債	58,593	54,069	47,555	40,806	34,942	29,904	25,897
一般単独事業債	322,630	320,009	316,240	309,802	306,411	303,910	293,464
うち地総債	99,430	84,531	70,389	58,609	48,945	41,238	33,020
うち地道債	93,999	90,085	85,806	79,896	74,522	70,352	64,817
うち臨経債	21,468	19,583	17,708	14,393	13,998	11,924	10,270
うち旧合特債	10,405	32,690	55,743	76,574	97,364	115,329	126,261
辺地債	13,805	12,843	12,073	11,843	11,046	10,146	9,181
過疎債	52,887	49,642	45,595	41,387	37,534	33,987	31,109
減税補てん債	72,214	70,721	59,569	54,587	49,410	43,666	38,196
臨時財政対策債	118,957	145,181	166,298	182,580	194,781	216,463	250,222
その他	72,356	67,279	70,810	66,491	61,361	57,652	53,726
地方債合計	830,244	832,516	824,162	805,187	785,742	779,039	780,208
除く臨財債	711,287	687,335	657,864	622,607	590,961	562,576	529,986

〔注4〕 減税補てん債には臨時税収補てん債を含めて計上している。

〔注5〕 償還金の全額が後年度に国庫補助金として交付される特定資金公共投資事業債を除いている。

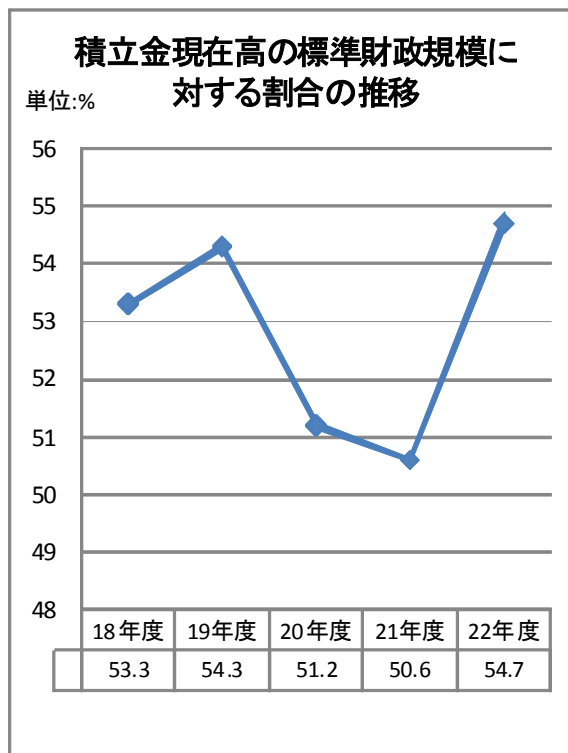
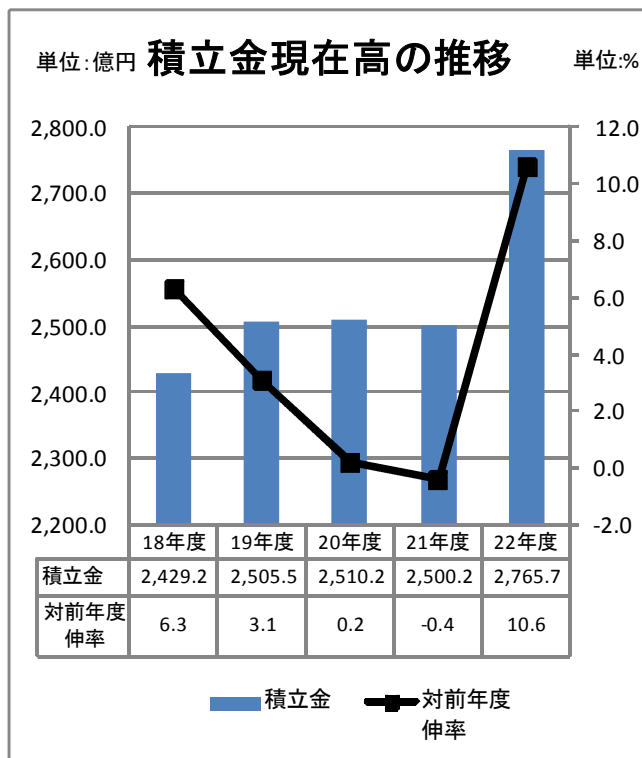
○平成13年度以降地方交付税の不足分として発行している臨時財政対策債や、旧合併特例債が増加しているため、その他の地方債が総じて減少しているにもかかわらず、全体では0.2%の増となった。なお、臨時財政対策債を除いた地方債現在高は平成12年度以降減少し続けている。



7 積立金

○ 積立金現在高は2年ぶりに増加した。

- ・ 財政調整基金、減債基金、特定目的基金のいずれも取り崩しを上回る額を積み立てたため、積立金現在高は増加した。



積立金の増減額

(単位: 百万円、%)

区分	積立額 (A)	対前年度伸率	取崩し額 (B)	対前年度伸率	積立金増減額 (A) - (B)	H22末積立金 現在高
財政調整基金	19,550	110.6	2,882	▲55.1	16,668	113,621
減債基金	5,055	112.8	2,076	▲19.8	2,979	33,704
特定目的基金	15,700	128.9	8,804	▲15.8	6,896	129,240
合計	40,305	117.7	13,762	▲29.3	26,543	276,565

[注6] 積立金増減額とは、積立額（歳出決算額＋歳計剰余金処分による積立て）から取崩し額を差し引いたものである。

8 財政運営指標

(1) 財政力指数

地方税収入等（基準財政収入額）の減により、財政力指数は0.03ポイント低下した。

区分	平成18年度	平成19年度	平成20年度	平成21年度	平成22年度
市計	0.66	0.67	0.69	0.68	0.66
町村計	0.59	0.60	0.61	0.61	0.59
県計	0.62	0.64	0.65	0.65	0.62
全国計	0.53	0.55	0.56	0.55	0.53

(単純平均)

[注1] 全国計は特別区を除く。

(参考)

$$\text{財政力指数 (3年平均)} = \frac{\text{基準財政収入額}}{\text{基準財政需要額}}$$

この指数は財政統計上用いる指数であり、大きいほど財政力が強いことを示す。

(2) 経常収支比率

公債費の減、地方交付税の増、臨時財政対策債の発行増等により、3.3ポイント改善した。

(単位：%)

区分	平成18年度	平成19年度	平成20年度	平成21年度	平成22年度
市計	(90.6) 85.8	(91.9) 87.9	(92.3) 88.7	(94.0) 88.3	(92.9) 85.0
町村計	(87.0) 81.8	(87.3) 83.0	(87.9) 83.8	(89.0) 82.5	(87.6) 79.2
県計	(90.0) 85.2	(91.1) 87.1	(91.6) 87.9	(93.2) 87.3	(92.0) 84.0
全国計	(-) 90.3	(-) 92.0	(-) 91.8	(-) 91.8	(-) 89.2

(加重平均)

[注1] 減税補てん債（～平成18年度）、減収補てん債特例分（平成19年度～）及び臨時財政対策債を経常一般財源に加えて算出。なお、（ ）内はこれらを加算せずに算出したものである。

[注2] 全国計は特別区を除く。

(参考)

$$\text{経常収支比率} = \frac{\text{経常経費充当一般財源}}{\text{経常一般財源等} + \text{減収補てん債特例分} + \text{臨時財政対策債}} \times 100$$

この比率は財政構造の弾力性を把握するものであり、低いほど財政構造に弾力性があることを示す。

(3) 実質公債費比率

注 実質公債費比率は「地方公共団体の財政の健全化に関する法律」に基づき算定されたものであり、数値は「県内市町村の健全化判断比率等（確報値）の公表」による。

実質公債費比率は、地方債の償還金及びこれに準ずる額の大きさを指標化し、資金繰りの危険度を示す比率であり、早期健全化基準は25%、財政再生基準は35%であるが、県平均は0.8ポイント改善しており、全市町村が早期健全化基準未満となっている。

また、実質公債費比率が18%以上の団体は起債許可団体となるが、昨年度の1団体（郡上市）から新たに1団体が加わり、2団体（郡上市、山県市）となった。

(単位：%)

区 分	平成18年度	平成19年度	平成20年度	平成21年度	平成22年度
市 計	13.7	10.6	10.6	10.1	9.3
町 村 計	10.6	11.0	11.5	11.4	10.9
県 計	13.2	10.7	10.7	10.3	9.5
全 国 計	15.1	12.3	11.8	11.2	10.5

(加重平均)

(参考)

$$\text{実質公債費比率} = \frac{(A+B) - (C+D)}{E+F-D} \times 100$$

- A … 元利償還金（繰上償還等を除く）
- B … 元利償還金に準ずるもの（「準元利償還金」）
 - ・ 公営企業債の元利償還金に対する一般会計からの繰出金
 - ・ 一部事務組合等が起こした地方債の元利償還金に対する負担金・補助金
 - ・ 債務負担行為に基づく支出のうち公債費に準ずるもの 等
- C … 元利償還金又は準元利償還金に充てられる特定財源
- D … 元利償還及び準元利償還金に要する経費として普通交付税の額の算定に用いる基準財政需要額に算入された額
- E … 標準財政規模（標準的な規模の収入の額）
- F … 臨時財政対策債発行可能額

この比率は、地方税、普通交付税のように用途が特定されておらず、毎年度経常的に収入される財源のうち、公債費や公営企業債に対する繰出金などの公債費に準ずるものを含めた実質的な公債費相当額（普通交付税が措置されるものを除く。）に充当されたものの占める割合の3ヶ年の平均値。地方債協議制の下では、18%以上の団体は、地方債の発行に際し県知事の許可が必要となる。

(注) 本資料の図表中の数値については、表示単位未満を四捨五入の関係で、積上げと合計が一致しない場合があります。

【参考資料】

平成22年度決算の特徴等

(1) 決算収支の状況

単位：千円

22年度決算 市町村名	財政力 指数	標準財政規模	収			支			
			歳入	歳出	差引	繰越財源	実質収支	単年度収支	実質単年度 収支
岐阜市	0.84	84,060,295	160,871,258	152,091,464	8,779,794	464,792	8,315,002	615,855	4,624,742
大垣市	0.95	33,346,455	59,781,652	57,327,116	2,454,536	195,924	2,258,612	889,834	1,512,634
高山市	0.54	32,095,109	55,060,339	50,379,059	4,681,280	1,393,260	3,288,020	367,552	3,868,035
多治見市	0.77	21,315,614	36,272,406	33,915,811	2,356,595	125,194	2,231,401	435,603	75,392
関市	0.64	23,396,369	39,832,728	37,544,930	2,287,798	571,233	1,716,565	150,891	1,019,496
中津川市	0.51	26,026,235	42,156,194	39,220,688	2,935,506	341,434	2,594,072	819,397	1,294,987
美濃市	0.58	5,922,619	9,269,948	8,810,225	459,723	27,307	432,416	131,266	532,336
瑞浪市	0.66	8,863,594	14,918,662	14,077,900	840,762	83,994	756,768	▲ 44,615	31,385
羽島市	0.77	12,845,488	21,830,847	20,671,354	1,159,493	116,467	1,043,026	▲ 200,979	▲ 150,792
恵那市	0.52	18,132,127	30,785,397	28,950,244	1,835,153	369,473	1,465,680	▲ 133,154	354,531
美濃加茂市	0.84	11,267,305	18,040,317	16,720,315	1,320,002	73,533	1,246,469	▲ 17,716	▲ 14,603
土岐市	0.61	12,559,620	20,304,096	19,653,388	650,708	48,124	602,584	70,818	31,709
各務原市	0.96	26,138,312	47,822,866	44,833,298	2,989,568	569,080	2,420,488	▲ 79,178	190,269
可児市	0.93	18,315,750	28,602,826	26,489,675	2,113,151	345,771	1,767,380	242,501	600,626
山県市	0.47	8,914,409	12,728,068	11,803,604	924,464	27,732	896,732	602,731	609,151
瑞穂市	0.83	10,129,062	17,427,584	16,313,656	1,113,928	34,051	1,079,877	246,206	813,610
飛騨市	0.37	11,375,696	22,114,668	21,002,889	1,111,779	173,539	938,240	313,549	523,851
本巣市	0.75	10,679,916	15,346,522	14,414,666	931,856	109,976	821,880	▲ 79,018	970,982
郡上市	0.34	20,326,559	31,263,144	30,264,395	998,749	107,305	891,444	113,951	630,281
下呂市	0.42	14,498,493	23,320,589	21,862,974	1,457,615	145,777	1,311,838	201,291	1,093,495
海津市	0.59	10,802,924	15,921,054	14,338,615	1,582,439	62,792	1,519,647	389,869	392,401
岐南町	1.00	4,711,841	6,782,529	6,402,463	380,066	13,019	367,047	69,617	273,517
笠松町	0.75	4,489,040	6,673,570	6,231,792	441,778	6,730	435,048	169,514	205,080
養老町	0.65	6,671,253	10,672,759	9,704,895	967,864	86,684	881,180	204,455	385,664
垂井町	0.72	6,033,202	8,803,709	7,987,743	815,966	32,470	783,496	159,340	209,908
関ヶ原町	0.64	2,794,876	3,991,972	3,597,902	394,070	3,565	390,505	77,619	278,385
神戸町	0.81	4,267,297	7,288,419	6,611,285	677,134	130,548	546,586	176,601	188,926
輪之内町	0.63	2,634,017	3,998,481	3,551,206	447,275	6,243	441,032	253,385	255,385
安八町	0.73	4,061,121	6,028,988	5,531,462	497,526	64,036	433,490	158,640	▲ 38,682
揖斐川町	0.43	10,081,876	16,667,748	16,003,290	664,458	184,855	479,603	▲ 45,908	293,345
大野町	0.67	4,735,746	7,209,630	6,614,640	594,990	199,203	395,787	70,443	423,224
池田町	0.62	5,242,816	8,447,408	7,896,011	551,397	22,576	528,821	186,202	277,562
北方町	0.67	3,804,782	5,616,465	5,314,020	302,445	18,067	284,378	48,472	248,817
坂祝町	0.67	2,138,563	3,083,378	2,809,446	273,932	37,090	236,842	130,326	330,921
富加町	0.45	1,913,147	2,838,424	2,584,581	253,843	31,934	221,909	67,680	207,377
川辺町	0.51	2,915,928	4,056,372	3,802,137	254,235	22,216	232,019	59,941	143,415
七宗町	0.36	2,079,612	3,138,604	2,793,251	345,353	16,597	328,756	80,032	231,955
八百津町	0.44	3,849,077	6,194,937	5,758,003	436,934	70,991	365,943	114,335	185,416
白川町	0.29	3,931,744	7,545,678	7,224,820	320,858	75,985	244,873	80,180	130,180
東白川村	0.16	1,608,285	2,745,850	2,170,124	575,726	77,349	498,377	142,091	242,091
御嵩町	0.68	4,453,109	7,125,665	6,931,398	194,267	48,699	145,568	▲ 19,578	298,700
白川村	0.41	1,757,897	3,469,096	3,431,409	37,687	15,071	22,616	▲ 17,689	82,197
市計		421,011,951	723,671,165	680,686,266	42,984,899	5,386,758	37,598,141	5,036,654	19,004,518
町村計		84,175,229	132,379,682	122,951,878	9,427,804	1,163,928	8,263,876	2,165,698	4,853,383
県計		505,187,180	856,050,847	803,638,144	52,412,703	6,550,686	45,862,017	7,202,352	23,857,901
市計(単純平均)	0.66	20,048,188	34,460,532	32,413,632	2,046,900	256,512	1,790,388	239,841	904,977
(加重平均)									
町村計(単純平均)	0.59	4,008,344	6,303,794	5,854,851	448,943	55,425	393,518	103,128	231,113
(加重平均)									
県計(単純平均)	0.62	12,028,266	20,382,163	19,134,242	1,247,922	155,969	1,091,953	171,485	568,045
(加重平均)									

平成22年度決算の特徴等

(2) 地方債及び積立金

単位：千円

22年度決算 市町村名	地方債現在高 a	債務負担行為翌年度 以降支出予定額 b	積立金現在高 c				a + b - c
			財調	減債	特定目的基金		
岐阜市	132,695,954	10,693,367	28,104,859	12,134,966	0	15,969,893	115,284,462
大垣市	50,045,727	19,475,750	7,756,425	3,884,480	106,650	3,765,295	61,765,052
高山市	48,286,228	3,992,873	30,796,134	13,223,225	2,578,652	14,994,257	21,482,967
多治見市	31,789,392	3,385,087	17,577,980	4,716,402	4,402,314	8,459,264	17,596,499
関市	36,881,890	5,200,680	17,667,612	5,348,813	3,481,318	8,837,481	24,414,958
中津川市	43,025,845	1,002,192	10,459,264	4,243,576	442,001	5,773,687	33,568,773
美濃市	7,577,250	381,040	2,275,589	1,239,730	104,740	931,119	5,682,701
瑞浪市	16,029,318	2,390,843	4,765,665	1,855,350	1,223,030	1,687,285	13,654,496
羽島市	17,865,850	1,350,508	3,499,522	2,296,635	146,484	1,056,403	15,716,836
恵那市	37,377,491	50,657	10,661,128	2,797,726	520,276	7,343,126	26,767,020
美濃加茂市	17,135,503	388,532	3,381,170	1,662,861	576,901	1,141,408	14,142,865
土岐市	12,604,210	185,188	8,010,846	2,305,799	958,042	4,747,005	4,778,552
各務原市	41,346,042	7,446,324	18,212,142	5,906,781	8,929,148	3,376,213	30,580,224
可児市	18,397,012	3,385,116	6,068,531	4,078,410	602,068	1,388,053	15,713,597
山県市	24,000,053	5,868,367	6,811,773	2,520,469	1,106,940	3,184,364	23,056,647
瑞穂市	12,979,069	0	8,629,080	2,425,767	1,555,210	4,648,103	4,349,989
飛騨市	23,786,693	456,483	7,888,697	3,183,173	430,256	4,275,268	16,354,479
本巣市	13,440,894	1,125,768	8,878,674	5,373,430	355,681	3,149,563	5,687,988
郡上市	47,171,554	3,325,255	9,345,537	3,918,490	585,430	4,841,617	41,151,272
下呂市	26,433,754	1,097,932	9,316,820	5,223,437	834,299	3,259,084	18,214,866
海津市	15,645,203	939,799	5,810,892	1,856,532	726,216	3,228,144	10,774,110
岐南町	3,776,311	0	4,303,560	1,492,900	371,328	2,439,332	▲ 527,249
笠松町	4,553,953	78,014	2,023,661	965,383	1,713	1,056,565	2,608,306
養老町	8,331,630	201,562	1,934,101	1,021,239	118,805	794,057	6,599,091
垂井町	5,428,214	0	2,373,244	776,701	269,792	1,326,751	3,054,970
関ヶ原町	3,604,767	360,806	2,014,320	664,792	524,930	824,598	1,951,253
神戸町	5,934,228	96	2,735,409	1,510,122	425,940	799,347	3,198,915
輪之内町	2,640,991	887,494	1,677,749	690,471	127,000	860,278	1,850,736
安八町	6,690,660	0	1,315,390	766,060	164,747	384,583	5,375,270
揖斐川町	17,043,412	2,655	9,889,187	1,601,558	697,836	7,589,793	7,156,880
大野町	4,179,712	13,004	3,410,601	2,556,908	175,497	678,196	782,115
池田町	6,502,998	168,573	2,193,208	1,742,521	73,860	376,827	4,478,363
北方町	5,751,088	0	2,620,017	1,543,051	45,018	1,031,948	3,131,071
坂祝町	2,842,082	120,112	1,802,068	1,395,717	96,618	309,733	1,160,126
富加町	2,726,443	72,483	1,203,606	967,424	65,313	170,869	1,595,320
川辺町	3,987,201	142,289	2,018,648	961,223	67,219	990,206	2,110,842
七宗町	3,285,168	55,196	1,346,151	907,960	204,152	234,039	1,994,213
八百津町	4,042,228	5,000	1,787,860	766,985	74,573	946,302	2,259,368
白川町	4,879,668	3,687	1,645,229	599,940	43,640	1,001,649	3,238,126
東白川村	2,256,598	138,187	715,282	580,000	935	134,347	1,679,503
御嵩町	4,405,948	585,249	1,534,312	794,507	189,763	550,042	3,456,885
白川村	2,829,640	7,788	2,103,448	1,120,000	300,000	683,448	733,980
市計	674,514,932	72,141,761	225,918,340	90,196,052	29,665,656	106,056,632	520,738,353
町村計	105,692,940	2,842,195	50,647,051	23,425,462	4,038,679	23,182,910	57,888,084
県計	780,207,872	74,983,956	276,565,391	113,621,514	33,704,335	129,239,542	578,626,437
市計(単純平均)	32,119,759	3,435,322	10,758,016	4,295,050	1,412,650	5,050,316	24,797,064
(加重平均)							
町村計(単純平均)	5,032,997	135,343	2,411,764	1,115,498	192,318	1,103,948	2,756,575
(加重平均)							
県計(単純平均)	18,576,378	1,785,332	6,584,890	2,705,274	802,484	3,077,132	13,776,820
(加重平均)							

平成22年度決算の特徴等

(2) 地方債及び積立金(標準財政規模に占める割合)

22年度決算 市町村名	地方債現在高(特定資金公共投資事業債を除く)、債務負担行為、基金現在高等の標準財政規模に占める割合							
	地方債 現在高	債務負担 行為	地方債+ 債務負担行為	積立金	財調基金	減債基金	特定目的 基金	地方債+債務負 担-基金
岐阜市	1.579	0.127	1.706	0.334	0.144	0.000	0.190	1.371
大垣市	1.501	0.584	2.085	0.233	0.116	0.003	0.113	1.852
高山市	1.504	0.124	1.629	0.960	0.412	0.080	0.467	0.669
多治見市	1.491	0.159	1.650	0.825	0.221	0.207	0.397	0.826
関市	1.576	0.222	1.799	0.755	0.229	0.149	0.378	1.044
中津川市	1.653	0.039	1.692	0.402	0.163	0.017	0.222	1.290
美濃市	1.279	0.064	1.344	0.384	0.209	0.018	0.157	0.959
瑞浪市	1.808	0.270	2.078	0.538	0.209	0.138	0.190	1.541
羽島市	1.391	0.105	1.496	0.272	0.179	0.011	0.082	1.224
恵那市	2.061	0.003	2.064	0.588	0.154	0.029	0.405	1.476
美濃加茂市	1.521	0.034	1.555	0.300	0.148	0.051	0.101	1.255
土岐市	1.004	0.015	1.018	0.638	0.184	0.076	0.378	0.380
各務原市	1.582	0.285	1.867	0.697	0.226	0.342	0.129	1.170
可児市	1.004	0.185	1.189	0.331	0.223	0.033	0.076	0.858
山県市	2.692	0.658	3.351	0.764	0.283	0.124	0.357	2.586
瑞穂市	1.281	0.000	1.281	0.852	0.239	0.154	0.459	0.429
飛騨市	2.091	0.040	2.131	0.693	0.280	0.038	0.376	1.438
本巣市	1.259	0.105	1.364	0.831	0.503	0.033	0.295	0.533
郡上市	2.321	0.164	2.484	0.460	0.193	0.029	0.238	2.025
下呂市	1.823	0.076	1.899	0.643	0.360	0.058	0.225	1.256
海津市	1.448	0.087	1.535	0.538	0.172	0.067	0.299	0.997
岐南町	0.801	0.000	0.801	0.913	0.317	0.079	0.518	▲ 0.112
笠松町	1.014	0.017	1.032	0.451	0.215	0.000	0.235	0.581
養老町	1.249	0.030	1.279	0.290	0.153	0.018	0.119	0.989
垂井町	0.900	0.000	0.900	0.393	0.129	0.045	0.220	0.506
関ヶ原町	1.290	0.129	1.419	0.721	0.238	0.188	0.295	0.698
神戸町	1.391	0.000	1.391	0.641	0.354	0.100	0.187	0.750
輪之内町	1.003	0.337	1.340	0.637	0.262	0.048	0.327	0.703
安八町	1.647	0.000	1.647	0.324	0.189	0.041	0.095	1.324
揖斐川町	1.691	0.000	1.691	0.981	0.159	0.069	0.753	0.710
大野町	0.883	0.003	0.885	0.720	0.540	0.037	0.143	0.165
池田町	1.240	0.032	1.273	0.418	0.332	0.014	0.072	0.854
北方町	1.512	0.000	1.512	0.689	0.406	0.012	0.271	0.823
坂祝町	1.329	0.056	1.385	0.843	0.653	0.045	0.145	0.542
富加町	1.425	0.038	1.463	0.629	0.506	0.034	0.089	0.834
川辺町	1.367	0.049	1.416	0.692	0.330	0.023	0.340	0.724
七宗町	1.580	0.027	1.606	0.647	0.437	0.098	0.113	0.959
八百津町	1.050	0.001	1.051	0.464	0.199	0.019	0.246	0.587
白川町	1.241	0.001	1.242	0.418	0.153	0.011	0.255	0.824
東白川村	1.403	0.086	1.489	0.445	0.361	0.001	0.084	1.044
御嵩町	0.989	0.131	1.121	0.345	0.178	0.043	0.124	0.776
白川村	1.610	0.004	1.614	1.197	0.637	0.171	0.389	0.418
市計								
町村計								
県計								
市計(単線平均)	1.613	0.159	1.772	0.573	0.231	0.079	0.264	1.199
(加重平均)	1.602	0.171	1.773	0.537	0.214	0.070	0.252	1.237
町村計(単線平均)	1.267	0.045	1.312	0.612	0.321	0.052	0.239	0.700
(加重平均)	1.256	0.034	1.289	0.602	0.278	0.048	0.275	0.688
県計(単線平均)	1.440	0.102	1.542	0.593	0.276	0.066	0.251	0.949
(加重平均)	1.544	0.148	1.693	0.547	0.225	0.067	0.256	1.145

平成22年度決算の特徴等

(3) 主な財政指標

22年度決算 市町村名	実質収支 比率 (%)	経常収支比率 (%)							経常収支比率 (減税補てん償、臨時 財政対策債除く)	実質 公債費 比率 (3年平均)
		人件費	物件費	扶助費	補助費等	公債費	繰出金			
岐阜市	9.9	85.3	27.5	12.4	11.4	7.6	16.1	9.1	94.2	6.3
大垣市	6.8	83.0	23.6	14.2	11.3	9.2	13.2	10.4	91.2	5.4
高山市	10.2	73.4	18.9	10.8	6.5	2.9	20.2	10.9	81.6	10.7
多治見市	10.5	84.6	27.5	16.3	9.2	6.0	14.5	10.2	88.0	2.8
関市	7.3	88.0	22.9	11.7	6.9	12.7	19.7	12.9	95.2	12.1
中津川市	10.0	83.4	25.8	10.2	6.6	5.4	19.4	14.4	92.3	15.2
美濃市	7.3	92.7	25.5	10.3	6.5	13.1	16.1	20.4	102.2	13.9
瑞浪市	8.5	90.5	28.3	17.8	7.9	2.8	18.4	13.3	96.5	7.1
羽島市	8.1	93.1	23.3	15.1	10.4	9.9	18.3	15.7	102.6	14.5
恵那市	8.1	80.1	22.6	11.3	6.9	6.5	21.6	10.1	88.7	12.5
美濃加茂市	11.1	94.7	20.4	12.3	9.5	14.5	18.5	19.1	102.2	12.7
土岐市	4.8	94.5	29.9	10.8	10.3	8.6	14.2	19.3	94.5	10.2
各務原市	9.3	88.6	25.7	19.4	10.9	3.6	15.6	12.1	95.9	2.4
可児市	9.6	89.6	19.2	14.6	9.9	16.1	12.4	16.6	95.8	6.4
山県市	10.1	90.5	24.8	13.0	5.9	5.9	27.0	12.4	100.9	18.5
瑞穂市	10.7	84.3	20.3	16.7	9.7	14.9	14.0	7.5	93.6	4.2
飛騨市	8.2	82.0	20.2	12.9	5.1	5.8	22.2	14.2	89.5	15.1
本巣市	7.7	76.0	19.6	16.5	6.1	11.8	9.7	11.1	87.1	7.0
郡上市	4.4	85.0	20.8	11.5	4.8	4.6	28.7	13.7	91.8	21.1
下呂市	9.0	82.9	24.9	12.7	6.1	5.5	16.9	14.7	91.2	12.5
海津市	14.1	87.9	26.8	18.2	6.8	7.3	11.0	17.4	98.0	11.8
岐南町	7.8	81.1	18.6	14.1	6.9	14.1	13.0	12.9	84.7	10.3
笠松町	9.7	87.6	19.0	14.6	7.4	17.4	8.8	18.9	97.6	7.7
養老町	13.2	78.7	23.3	16.5	7.0	9.9	11.5	10.0	87.0	7.8
垂井町	13.0	84.9	20.0	14.3	8.6	11.1	17.0	13.1	94.0	13.3
関ヶ原町	14.0	78.0	20.9	13.2	4.7	17.0	10.3	11.2	88.0	14.2
神戸町	12.8	76.1	19.0	11.8	8.5	12.2	12.9	11.0	83.7	9.4
輪之内町	16.7	66.4	18.6	12.4	5.3	11.8	5.8	12.0	74.9	8.0
安八町	10.7	78.7	21.4	15.7	5.6	11.2	16.8	7.2	88.1	13.9
揖斐川町	4.8	78.7	21.5	15.4	3.8	11.0	18.5	8.1	87.5	10.3
大野町	8.4	70.2	19.8	12.5	7.8	12.6	6.7	8.4	78.7	3.9
池田町	10.1	73.4	16.4	11.5	8.5	12.9	12.0	11.2	81.6	12.8
北方町	7.5	84.1	20.9	14.1	7.8	13.1	12.7	15.1	94.5	12.8
坂祝町	11.1	78.7	22.8	14.0	6.0	12.4	15.1	7.9	90.5	11.6
富加町	11.6	79.8	22.7	10.0	4.3	14.7	12.4	15.3	89.5	13.0
川辺町	8.0	81.7	25.1	10.7	6.3	11.5	10.1	17.2	91.5	11.3
七宗町	15.8	80.1	24.0	12.2	3.8	10.9	17.4	11.2	88.5	13.4
八百津町	9.5	83.4	25.2	10.7	6.2	10.9	15.1	15.0	90.2	12.1
白川町	6.2	75.9	21.6	9.2	4.1	12.6	15.1	12.6	82.5	12.3
東白川村	31.0	81.2	24.0	8.2	2.8	11.0	15.0	19.6	88.2	15.1
御嵩町	3.3	86.5	23.5	10.4	7.2	14.2	11.2	19.1	95.9	13.4
白川村	1.3	70.7	17.9	8.0	1.0	8.4	16.5	14.8	77.8	13.4
市計										
町村計										
県計										
市計(単独平均)	8.8	86.2	23.7	13.7	8.0	8.3	17.5	13.6	94.0	10.6
(加重平均)	8.9	85.0	24.2	13.4	8.7	7.7	17.4	12.3	92.9	9.3
町村計(単独平均)	10.8	78.9	21.2	12.4	5.9	12.4	13.0	12.9	87.4	11.4
(加重平均)	9.8	79.2	21.1	13.0	6.2	12.3	13.3	12.3	87.6	10.9
県計(単独平均)	9.8	82.5	22.5	13.0	7.0	10.4	15.3	13.3	90.7	11.0
(加重平均)	9.1	84.0	23.7	13.3	8.3	8.5	16.7	12.3	92.0	9.5

平成22年度 歳入の状況

公表資料

平成22年度	地方税	地方譲与税	利子割交付金	配当割交付金	株式等譲渡所得割交付金	地方消費税交付金	ゴルフ場利用税交付金	特別地方消費税交付金	軽油・自動車取得税交付金	
212016	岐阜市	64,132,986	1,226,331	251,284	108,176	32,020	4,088,705	23,082	0	349,128
212024	大垣市	27,075,084	650,700	95,183	40,985	12,126	1,610,588	36,521	0	185,121
212032	高山市	14,026,441	655,421	44,295	19,044	5,569	961,493	33,480	0	186,382
212041	多治見市	14,131,116	329,974	67,495	29,081	8,645	995,734	71,955	0	93,969
212059	関市	12,714,034	421,034	45,899	19,770	5,865	900,820	112,684	0	119,859
212067	中津川市	10,260,365	511,343	40,447	17,426	5,179	812,950	57,063	0	145,459
212075	美濃市	2,981,500	99,320	11,022	4,748	1,410	222,566	21,758	0	28,278
212083	瑞浪市	4,930,441	198,454	19,945	8,582	2,525	363,453	225,028	0	56,330
212091	羽島市	8,566,063	283,867	35,836	15,431	4,566	574,978	0	0	80,764
212105	恵那市	6,956,536	413,188	25,459	10,963	3,247	522,116	130,669	0	117,520
212113	美濃加茂市	8,171,950	250,688	27,763	11,964	3,561	522,579	47,635	0	71,291
212121	土岐市	7,133,512	212,250	28,553	12,303	3,660	564,053	61,943	0	60,466
212130	各務原市	20,160,484	513,826	87,746	37,796	11,212	1,305,785	28,836	0	146,389
212148	可児市	13,900,153	338,650	61,445	26,469	7,855	921,125	222,068	0	96,549
212156	山県市	3,047,456	190,010	13,763	5,922	1,745	252,776	38,291	0	53,959
212164	瑞穂市	6,394,183	211,547	28,347	12,217	3,643	432,093	0	0	60,246
212172	飛騨市	3,606,153	202,598	12,320	5,301	1,559	262,972	9,528	0	57,642
212181	本巣市	5,471,721	244,542	17,506	7,541	2,237	337,079	19,697	0	69,529
212199	郡上市	5,132,445	321,171	18,078	7,778	2,289	447,230	35,281	0	91,411
212202	下呂市	4,970,900	229,853	15,286	6,575	1,930	379,023	2,488	0	65,421
212211	海津市	4,414,887	311,158	19,621	8,455	2,518	328,386	0	0	88,500
213021	岐南町	3,773,201	78,244	13,979	6,022	1,790	270,648	0	0	22,295
213039	笠松町	2,719,052	70,129	12,259	5,278	1,560	208,918	0	0	19,931
213411	養老町	3,507,484	221,948	15,241	6,568	1,956	267,674	0	0	63,152
213616	垂井町	3,513,652	106,292	14,394	6,199	1,839	250,046	0	0	30,258
213624	関ヶ原町	1,422,439	44,514	4,448	1,916	571	79,254	7,867	0	12,659
213811	神戸町	2,587,985	114,587	10,960	4,720	1,399	169,685	0	0	32,587
213829	輪之内町	1,369,289	73,638	4,594	1,976	584	92,348	0	0	20,940
213837	安八町	2,500,649	99,985	8,047	3,464	1,025	140,414	6,237	0	28,432
214019	揖斐川町	3,358,571	173,447	11,838	5,092	1,499	223,173	30,100	0	49,330
214035	大野町	2,533,903	139,193	11,396	4,909	1,458	193,229	0	0	39,549
214043	池田町	2,738,711	124,244	12,072	5,201	1,547	202,209	0	0	35,292
214213	北方町	2,172,279	53,415	9,570	4,121	1,223	149,720	0	0	15,221
215015	坂祝町	1,122,003	45,106	4,258	1,835	545	78,178	0	0	12,822
215023	富加町	695,303	37,724	2,611	1,126	335	51,482	28,970	0	10,740
215031	川辺町	1,211,591	55,279	5,224	2,250	667	95,225	28,171	0	15,662
215040	七宗町	716,705	32,997	1,931	831	245	39,976	0	0	9,389
215058	八百津町	1,510,011	99,448	5,899	2,539	751	103,490	31,419	0	28,266
215066	白川町	1,016,023	82,302	3,507	1,508	444	91,494	10,359	0	23,253
215074	東白川村	203,782	31,165	804	345	100	27,102	0	0	8,848
215210	御嵩町	2,434,681	99,575	9,653	4,157	1,233	166,043	113,025	0	28,327
216046	白川村	796,919	23,972	1,022	439	129	23,056	0	0	6,879
	合計	290,082,643	9,623,129	1,131,000	487,023	144,261	19,729,868	1,434,155	0	2,738,045

平成22年度 歳入の状況

公表資料

平成22年度	地方特例交付金	地方交付税	交通安全対策特別交付金	分・負担金	使用料	手数料	国庫支出金	国有施設交付金	県支出金	
212016	岐阜市	666,683	13,703,641	95,260	1,555,026	3,159,092	627,768	24,023,620	6,178	7,193,576
212024	大垣市	323,845	4,431,645	32,599	581,106	1,319,722	323,498	6,307,632	0	3,072,274
212032	高山市	217,272	16,151,274	16,793	390,584	470,365	153,906	6,760,945	0	2,325,334
212041	多治見市	181,873	5,332,313	18,546	186,828	648,158	650,597	4,374,317	300	1,904,782
212059	関市	195,693	9,343,344	16,327	461,182	569,636	66,938	4,386,968	0	1,897,331
212067	中津川市	189,163	13,965,577	10,072	260,865	605,521	279,701	3,925,818	0	4,136,240
212075	美濃市	39,304	2,896,214	2,944	110,406	118,839	33,307	747,036	0	545,848
212083	瑞浪市	64,077	3,248,981	6,064	58,767	336,172	190,849	1,935,190	0	952,069
212091	羽島市	127,976	3,030,961	11,360	470,127	142,644	40,641	2,838,960	0	1,414,306
212105	恵那市	127,427	10,132,098	6,781	90,896	462,281	214,707	2,961,491	0	1,879,094
212113	美濃加茂市	106,526	2,015,159	9,235	161,148	315,440	99,895	1,803,408	0	959,585
212121	土岐市	106,954	4,732,097	10,705	93,622	342,806	135,987	2,318,527	0	1,544,203
212130	各務原市	242,072	3,046,609	30,312	323,582	586,098	162,710	7,846,331	487,128	2,221,609
212148	可児市	177,312	2,674,897	16,316	225,636	394,287	189,243	3,428,979	0	1,430,808
212156	山根市	57,009	4,949,273	3,662	41,682	381,011	82,215	1,005,875	0	706,223
212164	瑞穂市	104,529	2,246,682	10,261	338,641	363,473	96,443	1,772,915	0	922,695
212172	飛騨市	64,996	7,507,311	4,347	242,772	332,266	94,684	3,266,015	0	1,005,973
212181	本巣市	79,294	3,538,854	7,622	19,341	216,165	68,757	1,395,055	0	683,887
212199	郡上市	111,208	13,762,110	7,294	157,419	394,929	210,036	3,072,379	0	1,592,373
212202	下呂市	93,767	8,659,197	4,081	57,118	365,375	148,494	2,323,952	0	1,217,838
212211	海津市	83,498	4,690,357	8,419	190,776	250,288	62,924	1,406,151	0	732,447
213021	岐南町	43,208	266,849	6,286	123,951	116,998	17,724	631,947	0	455,624
213039	笠松町	36,315	1,041,565	4,570	105,134	52,599	23,914	908,704	0	368,867
213411	養老町	57,136	2,167,570	4,715	230,537	287,308	51,792	1,119,774	0	737,920
213616	垂井町	43,648	1,672,229	4,301	37,565	246,043	105,135	811,584	0	499,445
213624	関ヶ原町	18,157	1,015,868	1,250	1,616	108,562	13,421	190,743	0	328,800
213811	神戸町	37,701	929,665	3,886	1,800	165,535	37,865	1,068,676	0	383,487
213829	輪之内町	21,355	951,846	1,751	24,733	90,260	16,755	346,569	0	206,485
213837	安八町	33,305	1,093,434	2,904	67,027	173,491	21,370	436,549	0	288,720
214019	揖斐川町	47,858	5,979,461	3,026	103,767	337,444	38,695	1,203,369	0	1,304,253
214035	大野町	47,554	1,482,288	4,276	127,279	89,291	42,475	923,841	0	494,415
214043	池田町	47,605	1,790,779	3,510	129,695	129,318	28,567	789,868	0	556,615
214213	北方町	31,871	1,101,248	4,454	11,874	93,267	41,425	540,046	0	435,161
215015	坂祝町	15,149	718,712	1,335	30,742	25,961	13,683	262,570	0	195,157
215023	富加町	11,889	958,379	591	5,080	78,069	11,393	205,847	0	116,798
215031	川辺町	19,983	1,259,540	1,172	8,280	105,417	27,813	306,510	0	202,953
215040	七宗町	9,728	1,268,274	573	2,959	36,584	12,589	243,461	0	166,366
215058	八百津町	26,862	2,074,940	1,519	55,072	105,508	31,883	638,968	0	485,390
215066	白川町	21,549	2,670,112	1,788	23,144	89,918	28,403	956,635	0	827,263
215074	東白川村	6,803	1,363,187	494	4,607	72,753	7,230	213,501	0	145,285
215210	御嵩町	34,794	1,347,136	2,285	48,057	84,772	43,730	609,135	0	618,455
216046	白川村	7,896	990,835	631	1,830	85,976	5,542	401,197	0	133,066
	合計	3,980,844	172,202,511	384,317	7,162,273	14,349,642	4,554,704	100,711,058	493,606	47,289,020

平成22年度 歳入の状況

公表資料

平成22年度	財産収入	寄附金	繰入金	繰越金	諸収入	地方債	歳入合計				
							減収補てん償特例分	臨時財政対策債			
212016	岐阜市	253,224	110,034	1,580,229	8,263,363	13,689,752	15,732,100	0	8,269,400	160,871,258	21,973,041
212024	大垣市	67,122	19,933	826,907	1,374,784	4,223,177	7,171,100	0	3,180,000	59,781,652	7,611,645
212032	高山市	335,559	11,297	699,372	5,054,109	3,220,004	3,321,400	0	3,305,600	55,060,339	19,456,874
212041	多治見市	450,407	11,103	2,002,763	1,070,379	572,671	3,139,400	0	800,000	36,272,406	6,132,313
212059	関市	233,556	8,232	1,475,643	2,435,576	652,037	3,750,300	0	1,800,000	39,832,728	11,143,344
212067	中津川市	240,283	15,982	501,640	1,035,761	1,333,380	3,805,959	0	2,594,159	42,156,194	16,559,736
212075	美濃市	13,556	20,111	108,503	333,254	296,524	633,500	0	566,700	9,269,948	3,462,914
212083	瑞浪市	97,439	9,735	131,359	665,784	340,518	1,076,900	0	540,000	14,918,662	3,788,981
212091	羽島市	35,525	33,886	724,240	1,284,925	289,229	1,824,562	0	1,199,562	21,830,847	4,230,523
212105	恵那市	142,131	66,680	190,434	1,882,033	731,246	3,718,400	0	1,801,500	30,785,397	11,933,598
212113	美濃加茂市	60,549	5,750	16,307	1,415,595	521,289	1,443,000	0	800,000	18,040,317	2,815,159
212121	土岐市	136,849	3,306	737,066	684,526	475,008	905,700	0	0	20,304,096	4,732,097
212130	各務原市	411,938	41,814	2,067,027	2,937,901	933,161	4,192,500	0	2,000,000	47,822,866	5,046,609
212148	可児市	174,772	6,419	86,262	1,874,593	885,688	1,463,300	0	1,154,700	28,602,826	3,829,597
212156	山県市	22,550	351	49,696	362,194	305,881	1,156,524	0	931,924	12,728,068	5,881,197
212164	瑞穂市	67,849	7,435	1,015,651	1,213,525	540,209	1,585,000	0	1,000,000	17,427,584	3,246,682
212172	飛騨市	158,430	8,548	732,777	524,224	415,904	3,598,348	0	1,005,248	22,114,668	8,512,559
212181	本巣市	44,751	7,939	145,067	999,985	431,799	1,538,154	0	1,386,454	15,346,522	4,925,308
212199	郡上市	169,550	33,067	214,626	890,129	717,441	3,874,900	0	1,500,000	31,263,144	15,262,110
212202	下呂市	60,014	7,531	92,841	1,269,362	1,075,043	2,274,500	0	1,372,500	23,320,589	10,031,697
212211	海津市	84,500	12,901	16,631	1,169,559	649,578	1,389,500	0	1,100,000	15,921,054	5,790,357
213021	岐南町	31,262	1,541	82,144	360,091	179,125	299,600	0	198,700	6,782,529	465,549
213039	笠松町	8,314	38,064	123,343	281,543	90,411	553,100	0	465,000	6,673,570	1,506,565
213411	養老町	18,614	3,229	8,069	716,072	222,600	963,400	0	641,000	10,672,759	2,808,570
213616	垂井町	43,148	1,137	68,625	650,417	109,752	588,000	0	588,000	8,803,709	2,260,229
213624	関ヶ原町	3,322	1,350	3,385	317,434	87,998	326,398	0	321,898	3,991,972	1,337,766
213811	神戸町	1,855	8,536	326,687	458,030	242,773	700,000	0	380,000	7,288,419	1,309,665
213829	輪之内町	6,320	13,216	11,968	223,385	131,569	388,900	0	313,700	3,998,481	1,265,546
213837	安八町	7,605	2,171	312,277	169,086	182,796	450,000	0	450,000	6,028,988	1,543,434
214019	揖斐川町	63,999	9,055	719,059	623,062	289,450	2,092,200	0	1,057,400	16,667,748	7,036,861
214035	大野町	40,563	745	166,484	222,170	115,373	529,239	0	519,339	7,209,630	2,001,627
214043	池田町	517,255	5,910	100,247	375,551	130,827	722,385	0	539,185	8,447,408	2,329,964
214213	北方町	11,707	1,447	104,044	242,082	134,969	457,321	0	429,321	5,616,465	1,530,569
215015	坂祝町	8,927	2,643	19,187	177,091	56,474	291,000	0	291,000	3,083,378	1,009,712
215023	富加町	7,269	332	15,550	182,696	84,540	331,700	0	211,500	2,838,424	1,169,879
215031	川辺町	5,543	812	11,360	219,775	141,396	331,749	0	313,949	4,056,372	1,573,489
215040	七宗町	5,653	370	17,981	267,046	74,846	230,100	0	207,000	3,138,604	1,475,274
215058	八百津町	9,587	12,892	100,411	295,416	216,566	358,100	0	300,000	6,194,937	2,374,940
215066	白川町	74,365	43,465	24,681	718,025	167,440	670,000	0	320,000	7,545,678	2,990,112
215074	東白川村	8,537	2,399	10,221	381,811	51,076	205,800	0	129,400	2,745,850	1,492,587
215210	御嵩町	229,374	6,116	460,426	194,959	102,032	487,700	0	469,900	7,125,665	1,817,036
216046	白川村	51,714	46,525	72,881	57,500	146,514	614,573	0	174,973	3,469,096	1,165,808
	合計	4,415,487	644,009	16,174,071	43,874,803	35,258,066	79,186,312	0	44,629,012	856,050,847	216,831,523

平成22年度 地方税の状況

公表資料

22年度	普通税	法定普通税	市町村民税	個人分(均等割+所得割)			法人分(均等割+法人税割)		
				個人均等割	所得割	法人均等割	法人税割	法人均等割	法人税割
岐阜市	57,377,025	57,377,025	27,856,474	22,012,448	573,225	21,439,223	5,844,026	1,349,311	4,494,715
大垣市	25,027,051	25,027,051	10,671,388	8,101,204	227,793	7,873,411	2,570,184	452,376	2,117,808
高山市	12,687,789	12,687,789	4,604,981	3,787,399	142,906	3,644,493	817,582	320,796	496,786
多治見市	13,163,377	13,163,377	7,064,674	5,977,881	167,671	5,810,210	1,086,793	306,379	780,414
関市	11,698,667	11,698,667	4,942,480	3,870,378	130,097	3,740,281	1,072,102	250,604	821,498
中津川市	9,647,803	9,647,803	4,234,706	3,493,519	123,074	3,370,445	741,187	213,455	527,732
美濃市	2,799,975	2,799,975	1,116,551	919,001	32,519	886,482	197,550	63,692	133,858
瑞浪市	4,633,474	4,633,474	1,988,638	1,751,977	58,500	1,693,477	236,661	115,188	121,473
羽島市	8,004,906	8,004,906	3,590,893	3,084,570	96,301	2,988,269	506,323	162,903	343,420
恵那市	6,634,453	6,634,453	2,665,561	2,194,614	80,009	2,114,605	470,947	147,830	323,117
美濃加茂市	7,571,520	7,571,520	3,491,376	2,384,699	78,065	2,306,634	1,106,677	161,575	945,102
土岐市	6,621,447	6,621,447	3,053,855	2,525,792	89,320	2,436,472	528,063	186,408	341,655
各務原市	18,737,156	18,737,156	8,813,032	7,378,339	208,882	7,169,457	1,434,693	354,826	1,079,867
可児市	12,721,421	12,721,421	5,798,123	5,105,381	152,500	4,952,881	692,742	241,465	451,277
山県市	3,047,456	3,047,456	1,352,481	1,182,424	47,179	1,135,245	170,057	58,245	111,812
瑞穂市	6,394,183	6,394,183	2,880,126	2,489,296	72,956	2,416,340	390,830	113,861	276,969
飛騨市	3,581,717	3,581,717	1,221,193	1,037,671	40,534	997,137	183,522	73,538	109,984
本巣市	5,449,601	5,449,601	1,865,130	1,520,077	49,715	1,470,362	345,053	104,675	240,378
郡上市	5,089,523	5,089,523	1,896,545	1,544,430	69,818	1,474,612	352,115	128,437	223,678
下呂市	4,826,223	4,826,223	1,639,310	1,307,268	54,886	1,252,382	332,042	102,548	229,494
海津市	4,393,177	4,393,177	2,020,135	1,655,217	49,656	1,605,561	364,918	70,968	293,950
岐南町	3,773,201	3,773,201	1,525,342	1,231,131	35,565	1,195,566	294,211	114,334	179,877
笠松町	2,719,052	2,719,052	1,246,859	1,050,719	31,915	1,018,804	196,140	56,040	140,100
養老町	3,505,596	3,505,596	1,511,540	1,315,486	45,162	1,270,324	196,054	71,251	124,803
垂井町	3,513,652	3,513,652	1,384,367	1,225,765	43,147	1,182,618	158,602	65,094	93,508
関ヶ原町	1,422,439	1,422,439	432,279	370,168	12,390	357,778	62,111	17,387	44,724
神戸町	2,587,985	2,587,985	1,031,528	912,716	27,382	885,334	118,812	48,146	70,666
輪之内町	1,369,289	1,369,289	521,136	391,771	14,141	377,630	129,365	29,165	100,200
安八町	2,500,649	2,500,649	970,079	660,720	22,134	638,586	309,359	62,536	246,823
揖斐川町	3,338,021	3,338,021	1,304,873	986,697	33,959	952,738	318,176	56,586	261,590
大野町	2,530,105	2,530,105	1,123,283	985,699	34,317	951,382	137,584	42,964	94,620
池田町	2,738,711	2,738,711	1,219,318	1,042,572	35,875	1,006,697	176,746	47,542	129,204
北方町	2,172,279	2,172,279	967,426	856,358	25,895	830,463	111,068	44,378	66,690
坂祝町	1,122,003	1,122,003	444,652	341,967	14,363	327,604	102,685	13,677	89,008
富加町	695,303	695,303	253,865	207,181	7,971	199,210	46,684	19,066	27,618
川辺町	1,211,591	1,211,591	547,966	429,989	15,479	414,510	117,977	24,540	93,437
七宗町	716,705	716,705	167,584	157,422	6,623	150,799	10,162	8,755	1,407
八百津町	1,510,011	1,510,011	650,542	477,569	17,735	459,834	172,973	22,949	150,024
白川町	1,015,799	1,015,799	338,959	295,282	13,542	281,740	43,677	23,287	20,390
東白川村	203,782	203,782	76,714	69,245	3,402	65,843	7,469	5,744	1,725
御嵩町	2,434,400	2,434,400	984,483	788,199	28,566	759,633	196,284	45,971	150,313
白川村	789,210	789,210	111,269	91,617	2,790	88,827	19,652	8,074	11,578
合計	271,977,727	271,977,727	119,581,716	97,211,858	3,017,959	94,193,899	22,369,858	5,806,566	16,563,292

平成22年度 地方税の状況

公表資料

22年度							交付金	軽自動車税	市町村たばこ税	鉱産税	特別土地保有税	法定外普通税
	固定資産税	純固定資産税	土地	家屋	償却資産							
岐阜市	26,596,904	26,511,488	11,469,901	12,469,814	2,571,773	85,416	558,587	2,365,060	0	0	0	
大垣市	13,156,327	13,144,805	5,068,076	5,225,918	2,850,811	11,522	259,459	935,926	3,951	0	0	
高山市	7,312,681	7,282,558	2,989,404	2,741,428	1,551,726	30,123	220,542	549,585	0	0	0	
多治見市	5,432,722	5,424,299	2,143,242	2,657,949	623,108	8,423	176,657	489,293	31	0	0	
関市	6,093,435	6,091,968	2,102,423	2,370,482	1,619,063	1,467	185,442	477,310	0	0	0	
中津川市	4,788,147	4,763,511	1,243,208	2,227,187	1,293,116	24,636	187,724	437,226	0	0	0	
美濃市	1,534,572	1,533,810	481,362	608,297	444,151	762	44,243	104,609	0	0	0	
瑞浪市	2,349,940	2,345,562	787,229	1,115,732	442,601	4,378	74,354	220,531	11	0	0	
羽島市	3,928,744	3,926,762	1,597,339	1,719,297	610,126	1,982	114,665	370,604	0	0	0	
恵那市	3,534,310	3,497,132	898,805	1,453,328	1,144,999	37,178	122,254	310,916	1,412	0	0	
美濃加茂市	3,659,962	3,656,381	1,237,678	1,705,782	712,921	3,581	104,962	315,220	0	0	0	
土岐市	3,159,413	3,151,979	1,220,258	1,415,842	515,879	7,434	116,226	291,882	41	30	0	
各務原市	9,011,822	8,954,502	3,633,454	3,680,615	1,640,433	57,320	227,588	683,514	0	1,200	0	
可児市	6,229,821	6,229,044	1,991,668	2,826,399	1,410,977	777	177,795	515,682	0	0	0	
山根市	1,507,809	1,506,708	470,244	685,250	351,214	1,101	60,585	126,049	532	0	0	
瑞穂市	3,164,729	3,162,445	1,480,024	1,309,885	372,536	2,284	83,225	266,103	0	0	0	
飛騨市	2,156,066	2,151,009	550,299	730,949	869,761	5,057	65,969	138,487	2	0	0	
本巣市	3,328,894	3,328,020	909,473	1,084,604	1,333,943	874	72,837	182,740	0	0	0	
郡上市	2,842,209	2,839,030	733,037	1,284,093	821,900	3,179	106,716	244,053	0	0	0	
下呂市	2,905,516	2,888,218	745,488	1,214,902	927,828	17,298	78,342	203,055	0	0	0	
海津市	2,118,783	2,118,616	831,133	951,471	336,012	167	78,309	175,950	0	0	0	
岐南町	1,979,569	1,976,445	1,044,184	756,694	175,567	3,124	56,424	211,866	0	0	0	
笠松町	1,315,223	1,312,176	655,258	520,531	136,387	3,047	32,526	124,444	0	0	0	
養老町	1,733,084	1,732,854	726,600	721,914	284,340	230	68,118	192,854	0	0	0	
垂井町	1,934,045	1,929,655	763,512	722,052	444,091	4,390	55,978	139,262	0	0	0	
関ヶ原町	942,467	942,453	231,361	235,417	475,675	14	16,017	31,676	0	0	0	
神戸町	1,409,310	1,409,244	478,791	583,455	346,998	66	37,614	109,533	0	0	0	
輪之内町	786,543	786,543	290,702	337,712	158,129	0	21,659	39,951	0	0	0	
安八町	1,410,044	1,410,044	442,895	543,713	423,436	0	30,198	90,328	0	0	0	
揖斐川町	1,867,338	1,848,637	417,758	529,838	901,041	18,701	55,185	108,968	1,657	0	0	
大野町	1,251,463	1,251,431	505,556	593,314	152,561	32	48,938	105,311	1,110	0	0	
池田町	1,370,851	1,370,846	492,842	618,309	259,695	5	50,543	97,305	694	0	0	
北方町	1,056,342	1,024,398	434,703	463,235	126,460	31,944	29,157	119,354	0	0	0	
坂祝町	592,685	592,685	189,652	246,018	157,015	0	17,884	66,782	0	0	0	
富加町	403,302	403,302	148,441	176,694	78,167	0	12,155	25,981	0	0	0	
川辺町	595,724	595,719	180,851	269,439	145,429	5	21,873	46,028	0	0	0	
七宗町	523,650	522,141	62,997	116,962	342,182	1,509	10,557	14,914	0	0	0	
八百津町	780,171	779,764	188,577	304,257	286,930	407	29,506	49,792	0	0	0	
白川町	615,551	615,551	124,402	263,943	227,206	0	24,044	37,245	0	0	0	
東白川村	115,226	114,930	29,025	59,545	26,360	296	7,031	4,811	0	0	0	
御嵩町	1,315,748	1,315,504	360,522	584,553	370,429	244	41,453	92,716	0	0	0	
白川村	663,082	604,233	17,286	77,352	509,595	58,849	4,431	10,428	0	0	0	
合計	137,474,224	137,046,402	50,369,660	58,204,171	28,472,571	427,822	3,787,772	11,123,344	9,441	1,230	0	

平成22年度 地方税の状況

公表資料

22年度	目的税	法定目的税					法定外目的税	旧法による税	合計
		入湯税	事業所税	都市計画税	水利地益税				
岐阜市	6,755,961	6,755,961	29,871	1,527,975	5,198,115	0	0	0	64,132,986
大垣市	2,048,033	2,048,033	0	0	2,048,033	0	0	0	27,075,084
高山市	1,338,652	1,338,652	301,534	0	1,037,118	0	0	0	14,026,441
多治見市	967,739	967,739	9,515	0	958,224	0	0	0	14,131,116
関市	1,015,367	1,015,367	49,613	0	965,754	0	0	0	12,714,034
中津川市	612,562	612,562	45,317	0	567,245	0	0	0	10,260,365
美濃市	181,525	181,525	4,272	0	177,253	0	0	0	2,981,500
瑞浪市	296,967	296,967	1,126	0	295,841	0	0	0	4,930,441
羽島市	561,157	561,157	3,280	0	532,149	25,728	0	0	8,566,063
恵那市	322,083	322,083	47,686	0	274,397	0	0	0	6,956,536
美濃加茂市	600,430	600,430	0	0	600,430	0	0	0	8,171,950
土岐市	512,065	512,065	13,354	0	498,711	0	0	0	7,133,512
各務原市	1,423,328	1,423,328	2,009	0	1,421,319	0	0	0	20,160,484
可児市	1,178,732	1,178,732	0	0	1,178,732	0	0	0	13,900,153
山県市	0	0	0	0	0	0	0	0	3,047,456
瑞穂市	0	0	0	0	0	0	0	0	6,394,183
飛騨市	24,436	24,436	24,436	0	0	0	0	0	3,606,153
本巣市	22,120	22,120	22,120	0	0	0	0	0	5,471,721
郡上市	42,922	42,922	42,922	0	0	0	0	0	5,132,445
下呂市	144,677	144,677	144,677	0	0	0	0	0	4,970,900
海津市	21,710	21,710	21,710	0	0	0	0	0	4,414,887
岐南町	0	0	0	0	0	0	0	0	3,773,201
笠松町	0	0	0	0	0	0	0	0	2,719,052
養老町	1,888	1,888	1,888	0	0	0	0	0	3,507,484
垂井町	0	0	0	0	0	0	0	0	3,513,652
関ヶ原町	0	0	0	0	0	0	0	0	1,422,439
神戸町	0	0	0	0	0	0	0	0	2,587,985
輪之内町	0	0	0	0	0	0	0	0	1,369,289
安八町	0	0	0	0	0	0	0	0	2,500,649
揖斐川町	20,550	20,550	20,550	0	0	0	0	0	3,358,571
大野町	3,798	3,798	3,798	0	0	0	0	0	2,533,903
池田町	0	0	0	0	0	0	0	0	2,738,711
北方町	0	0	0	0	0	0	0	0	2,172,279
坂祝町	0	0	0	0	0	0	0	0	1,122,003
富加町	0	0	0	0	0	0	0	0	695,303
川辺町	0	0	0	0	0	0	0	0	1,211,591
七宗町	0	0	0	0	0	0	0	0	716,705
八百津町	0	0	0	0	0	0	0	0	1,510,011
白川町	224	224	224	0	0	0	0	0	1,016,023
東白川村	0	0	0	0	0	0	0	0	203,782
御嵩町	281	281	281	0	0	0	0	0	2,434,681
白川村	7,709	7,709	7,709	0	0	0	0	0	796,919
合計	18,104,916	18,104,916	797,892	1,527,975	15,753,321	25,728	0	0	290,082,643

平成22年度 目的別歳出の状況

公表資料

22年度	議会費	総務費	民生費	衛生費	労働費	農林水産費	商工費	土木費	消防費	教育費	災害復旧費	公債費	諸支出金	歳出総額
岐阜市	841,012	17,578,782	48,561,181	15,901,248	376,249	1,133,175	13,548,846	17,841,349	5,109,384	16,725,201	0	14,475,037	0	152,091,464
大垣市	361,592	6,642,661	17,735,282	4,469,645	327,939	814,153	3,779,687	7,978,075	2,121,629	8,349,991	0	4,746,482	0	57,327,116
高山市	358,448	8,681,661	10,711,429	2,945,212	851,877	2,390,487	3,386,888	6,132,692	1,488,457	6,615,391	17,746	6,798,771	0	50,379,059
多治見市	280,183	5,131,675	10,485,306	3,524,120	159,153	169,137	660,761	5,447,554	1,401,458	3,438,183	106,247	3,072,843	39,191	33,915,811
関市	253,482	6,433,790	9,285,370	3,022,439	305,650	1,756,066	687,066	4,058,257	1,732,745	5,020,102	166,066	4,823,897	0	37,544,930
中津川市	275,621	3,967,651	9,321,421	4,288,146	335,168	4,017,085	675,814	4,473,732	1,310,516	4,409,246	142,197	6,004,091	0	39,220,688
美濃市	125,955	1,450,860	2,406,825	880,897	58,662	297,151	236,174	941,818	506,288	855,327	4,065	1,046,203	0	8,810,225
瑞浪市	167,230	1,815,648	4,513,225	1,283,706	126,085	430,440	345,271	1,397,336	677,231	1,472,906	123,634	1,637,326	87,862	14,077,900
羽島市	187,937	2,403,155	6,761,596	2,112,100	21,373	768,514	264,899	3,086,443	827,351	1,865,455	0	2,372,531	0	20,671,354
恵那市	198,238	3,919,369	6,235,892	3,697,904	131,372	1,232,588	396,361	3,773,248	903,272	3,786,712	114,383	4,560,905	0	28,950,244
美濃加茂市	159,860	2,226,760	5,270,751	1,386,886	133,853	417,365	561,318	2,433,568	529,437	1,505,866	22,353	2,072,298	0	16,720,315
土岐市	172,741	1,591,306	6,045,446	2,228,658	89,971	150,082	659,127	2,472,847	610,546	3,919,633	0	1,705,362	7,669	19,653,388
各務原市	323,769	6,075,590	14,200,290	5,125,774	178,695	273,224	790,435	7,202,555	1,642,543	4,925,052	0	4,095,371	0	44,833,298
可児市	226,032	3,042,457	8,304,965	2,593,941	76,696	536,005	376,170	3,856,464	952,391	3,987,641	321,056	2,215,857	0	26,489,675
山県市	134,449	1,572,949	3,372,294	1,056,715	43,870	556,321	191,777	620,876	567,794	1,227,406	15,549	2,443,604	0	11,803,604
瑞穂市	134,844	2,637,866	5,430,600	1,248,919	20,147	118,966	56,869	1,341,382	1,235,477	2,272,126	0	1,816,460	0	16,313,656
飛騨市	116,078	2,985,097	3,141,441	1,526,868	110,376	1,358,594	675,791	2,397,747	619,513	5,234,071	65,687	2,771,626	0	21,002,889
本巣市	130,311	2,575,350	3,622,959	1,326,133	3,072	788,115	249,988	1,369,914	602,737	2,628,291	46,580	1,071,216	0	14,414,666
郡上市	161,420	4,043,260	5,479,720	2,528,603	37,825	2,408,554	656,396	4,024,737	907,755	3,654,877	158,138	6,203,110	0	30,264,395
下呂市	139,311	3,363,534	4,609,592	1,748,935	152,900	1,825,833	1,343,489	2,482,543	864,076	2,226,458	133,650	2,972,638	15	21,862,974
海津市	138,860	2,045,134	4,278,827	1,189,449	32,059	686,464	135,998	1,863,471	722,373	2,033,903	0	1,212,077	0	14,338,615
岐南町	68,158	1,021,722	1,997,846	599,360	16,159	120,666	27,263	776,285	353,781	818,880	0	602,343	0	6,402,463
笠松町	71,819	818,552	2,062,949	632,895	1,658	120,381	52,884	838,603	317,926	914,769	0	399,356	0	6,231,792
養老町	97,714	1,180,365	2,995,164	964,100	5,291	262,977	96,526	1,002,964	569,630	1,692,069	0	838,095	0	9,704,895
垂井町	78,591	931,073	2,601,633	719,160	42,444	237,629	68,651	896,680	393,700	963,823	0	1,054,359	0	7,987,743
関ヶ原町	44,854	630,421	808,705	595,475	171,267	144,722	81,003	322,349	145,331	363,648	0	290,127	0	3,597,902
神戸町	66,612	942,049	2,063,305	455,584	144	117,436	65,995	561,937	263,939	1,535,856	0	538,428	0	6,611,285
輪之内町	43,683	647,090	1,047,344	342,539	0	266,319	20,095	447,512	151,061	427,379	0	158,184	0	3,551,206
安八町	74,752	654,616	1,732,101	356,360	12,233	254,871	91,720	680,953	198,833	763,467	0	711,556	0	5,531,462
揖斐川町	109,845	4,544,011	3,307,561	1,281,279	0	910,827	457,608	1,180,898	566,934	1,623,861	28,153	1,992,313	0	16,003,290
大野町	67,058	1,129,601	2,365,101	725,250	18,062	284,835	61,251	508,209	352,398	763,607	0	339,268	0	6,614,640
池田町	79,055	1,341,775	2,431,915	684,516	22,067	572,188	50,272	868,560	309,895	870,093	0	665,675	0	7,896,011
北方町	63,302	838,544	1,964,173	391,769	36,014	22,255	47,817	619,192	221,625	612,743	0	496,586	0	5,314,020
坂祝町	45,224	616,166	757,910	212,427	3,000	61,178	7,810	220,013	129,716	418,807	0	337,195	0	2,809,446
富加町	36,596	563,229	559,676	181,653	0	166,901	24,304	327,495	108,876	346,782	1,080	267,989	0	2,584,581
川辺町	53,958	580,795	1,142,067	270,834	13,962	123,608	52,314	654,869	191,955	395,991	0	321,784	0	3,802,137
七宗町	36,812	593,589	587,853	318,782	1,000	205,767	47,784	284,877	118,689	214,952	2,432	380,714	0	2,793,251
八百津町	53,351	885,040	1,452,663	333,287	4,000	305,900	139,571	515,385	374,280	624,428	438,741	631,357	0	5,758,003
白川町	52,630	1,489,974	1,276,768	750,847	50,654	941,418	153,586	390,870	346,883	1,021,333	111,539	638,318	0	7,224,820
東白川村	32,308	444,177	331,304	361,185	20,911	211,850	61,055	133,810	94,037	165,093	61,259	253,135	0	2,170,124
御嵩町	72,208	1,450,573	1,942,981	609,620	16,859	193,719	147,459	871,704	251,034	572,824	153,393	611,593	37,431	6,931,398
白川村	25,553	492,749	232,192	138,061	9,002	190,466	257,345	654,070	114,529	904,920	4	412,518	0	3,431,409
合計	6,161,456	111,980,666	223,435,603	75,011,281	4,017,719	27,844,232	31,691,438	97,953,843	30,908,025	102,169,163	2,233,952	90,058,598	172,168	803,638,144

平成22年度 性質別歳出の状況

公表資料

22年度	義務的経費						扶助費	公債費
	人件費	うち職員給			うち退職金			
		うち職員給	うち基本給	うちその他の手当				
岐阜市	72,919,635	28,084,124	16,852,073	11,181,355	5,648,938	3,929,008	30,360,474	14,475,037
大垣市	24,885,940	9,472,427	6,201,820	4,203,043	1,998,777	1,212,123	10,667,031	4,746,482
高山市	20,218,740	7,213,945	4,627,324	3,204,908	1,422,416	593,294	6,206,024	6,798,771
多治見市	15,173,194	6,365,805	4,181,131	2,869,475	1,311,656	618,903	5,734,546	3,072,843
関市	16,047,477	6,218,415	3,974,574	2,714,530	1,260,044	908,440	5,005,165	4,823,897
中津川市	18,521,769	7,729,093	5,291,217	3,571,609	1,719,608	925,067	4,788,585	6,004,091
美濃市	3,945,136	1,645,789	1,030,770	708,168	322,602	118,420	1,253,144	1,046,203
瑞浪市	6,296,533	2,779,944	1,879,761	1,261,416	618,345	213,277	1,879,263	1,637,326
羽島市	9,999,350	3,201,192	2,036,092	1,386,581	649,511	227,497	4,425,627	2,372,531
恵那市	12,110,321	4,623,974	3,220,172	2,194,288	1,025,884	390,146	2,925,442	4,560,905
美濃加茂市	7,620,278	2,664,514	1,763,487	1,225,616	537,871	246,955	2,883,466	2,072,298
土岐市	8,854,091	3,920,939	2,623,324	1,767,977	855,347	298,433	3,227,790	1,705,362
各務原市	19,816,820	7,488,496	5,238,523	3,562,888	1,675,635	639,962	8,232,953	4,095,371
可児市	11,204,117	3,892,906	2,640,194	1,736,874	903,320	312,199	5,095,354	2,215,857
山県市	6,464,513	2,564,015	1,744,656	1,222,465	522,191	210,670	1,456,894	2,443,604
瑞穂市	7,167,019	2,650,990	1,746,082	1,215,785	530,297	239,717	2,699,569	1,816,460
飛騨市	6,746,769	2,532,249	1,667,648	1,142,773	524,875	307,525	1,442,894	2,771,626
本巣市	5,165,171	2,395,444	1,470,829	1,025,603	445,226	177,697	1,698,511	1,071,216
郡上市	13,531,318	4,586,308	3,162,768	2,161,243	1,001,525	434,223	2,741,900	6,203,110
下呂市	9,149,750	4,140,786	2,732,377	1,868,902	863,475	471,351	2,036,326	2,972,638
海津市	6,443,056	3,064,687	2,087,492	1,465,101	622,391	276,172	2,166,292	1,212,077
岐南町	2,773,300	1,064,886	659,848	450,872	208,976	104,027	1,106,071	602,343
笠松町	2,529,776	994,163	637,001	437,408	199,593	120,548	1,136,257	399,356
養老町	4,249,549	1,897,128	1,307,636	890,902	416,734	145,856	1,514,326	838,095
垂井町	3,813,680	1,457,252	939,388	649,531	289,857	125,147	1,302,069	1,054,359
関ヶ原町	1,268,395	661,736	442,979	309,724	133,255	51,946	316,532	290,127
神戸町	2,392,858	954,843	629,998	452,669	177,329	82,348	899,587	538,428
輪之内町	1,233,981	630,326	409,826	286,769	123,057	51,935	445,471	158,184
安八町	2,450,068	1,056,693	707,230	489,252	217,978	79,093	681,819	711,556
揖斐川町	5,580,360	2,508,489	1,691,096	1,148,583	542,513	201,945	1,079,558	1,992,313
大野町	2,701,418	1,077,284	679,856	471,102	208,754	93,540	1,284,866	339,268
池田町	3,086,017	1,154,152	759,266	536,453	222,813	90,314	1,266,190	665,675
北方町	2,304,091	954,458	604,742	409,839	194,903	73,016	853,047	496,586
坂祝町	1,319,170	562,004	324,413	228,440	95,973	36,383	419,971	337,195
富加町	981,346	491,758	302,405	214,209	88,196	45,301	221,599	267,989
川辺町	1,592,253	811,019	443,792	309,541	134,251	69,623	459,450	321,784
七宗町	1,215,523	589,898	381,880	268,513	113,367	55,639	244,911	380,714
八百津町	2,504,735	1,230,026	760,019	524,809	235,210	127,036	643,352	631,357
白川町	2,110,788	922,140	606,713	416,477	190,236	75,593	550,330	638,318
東白川村	795,145	421,509	262,305	175,108	76,969	39,406	120,501	253,135
御嵩町	2,789,197	1,271,346	804,831	543,516	261,315	107,521	906,258	611,593
白川村	837,082	364,307	204,931	135,864	65,011	54,305	61,916	410,859
合計	350,809,729	138,311,459	89,732,469	61,040,181	28,656,224	14,581,601	122,441,331	90,056,939

平成22年度 性質別歳出の状況

公表資料

22年度	投資の経費												災害復旧 事業費	失業対策事 業費	
	普通建設事業 費	うち補助事 業費(補助 +受託補 助)	うち単独事業 費(単独+同 級他団体+ 受託単独)									補助事業 費			単独事業 費
				補助事業費	単独事業費	国直轄・県 営事業負 担金	同級他団 体	受託事業 費	補助事業 費	単独事業 費					
岐阜市	19,042,343	19,042,343	9,378,301	9,572,563	9,378,301	9,475,417	91,479	12,878	84,268	0	84,268	0	0		
大垣市	9,239,122	9,239,122	2,563,892	6,523,646	2,563,892	6,523,218	151,584	428	0	0	0	0	0		
高山市	8,984,303	8,966,557	3,495,864	5,385,775	3,495,864	5,385,775	84,918	0	0	0	0	17,746	0		
多治見市	5,761,948	5,655,701	2,808,594	2,790,545	2,808,594	2,790,545	56,562	0	0	0	0	106,247	0		
関市	5,607,212	5,441,146	1,937,921	3,440,435	1,937,921	3,440,435	62,790	0	0	0	0	166,066	0		
中津川市	6,571,536	6,429,339	3,927,520	2,352,073	3,927,520	2,352,073	149,746	0	0	0	0	142,197	0		
美濃市	612,649	608,584	222,357	382,396	222,357	325,586	3,831	0	56,810	0	56,810	4,065	0		
瑞浪市	2,663,702	2,540,068	891,913	1,569,928	891,913	1,569,928	78,227	0	0	0	0	123,634	0		
羽島市	2,791,675	2,791,675	861,344	1,785,390	861,344	1,785,390	144,941	0	0	0	0	0	0		
恵那市	5,386,243	5,271,860	2,567,066	2,662,065	2,567,066	2,662,065	42,729	0	0	0	0	114,383	0		
美濃加茂市	1,939,216	1,916,863	1,293,581	573,416	1,293,581	573,416	49,866	0	0	0	0	22,353	0		
土岐市	3,318,727	3,318,727	1,217,751	2,092,483	1,217,751	2,087,904	8,493	0	4,579	0	4,579	0	0		
各務原市	9,733,150	9,733,150	2,782,764	6,894,166	2,782,764	6,894,166	56,220	0	0	0	0	0	0		
可児市	3,115,125	2,794,069	973,102	1,747,234	973,102	1,744,114	73,733	3,120	0	0	0	321,056	0		
山県市	845,731	830,182	284,596	538,695	284,596	538,695	6,891	0	0	0	0	15,549	0		
瑞穂市	2,576,798	2,576,798	838,565	1,626,882	838,565	1,603,084	111,351	2,983	20,815	0	20,815	0	0		
飛騨市	6,491,631	6,425,944	4,651,806	1,530,896	4,651,806	1,528,260	243,242	0	2,636	0	2,636	65,687	0		
本巣市	1,795,048	1,748,468	530,479	1,213,721	530,479	1,213,721	4,268	0	0	0	0	46,580	0		
郡上市	5,676,445	5,518,307	2,498,219	2,836,120	2,498,219	2,826,576	183,968	7,510	2,034	0	2,034	158,138	0		
下呂市	3,021,831	2,888,181	1,310,396	1,391,193	1,310,396	1,391,193	186,592	0	0	0	0	133,650	0		
海津市	1,146,784	1,146,784	248,384	882,600	248,384	877,623	15,800	0	4,977	0	4,977	0	0		
岐南町	686,686	686,686	96,826	432,222	96,826	381,283	157,638	1,751	49,188	0	49,188	0	0		
笠松町	580,622	580,622	354,995	142,625	354,995	142,625	83,002	0	0	0	0	0	0		
養老町	1,376,073	1,376,073	431,515	880,545	431,515	880,545	64,013	0	0	0	0	0	0		
垂井町	808,329	808,329	299,620	500,592	299,620	500,592	8,117	0	0	0	0	0	0		
関ヶ原町	207,950	207,950	21,149	172,848	21,149	172,848	13,953	0	0	0	0	0	0		
神戸町	1,592,686	1,592,686	1,007,654	544,726	1,007,654	544,726	40,306	0	0	0	0	0	0		
輪之内町	829,742	829,742	0	811,114	0	760,975	18,628	50,139	0	0	0	0	0		
安八町	488,020	488,020	24,570	428,794	24,570	428,794	34,656	0	0	0	0	0	0		
揖斐川町	4,215,259	4,187,106	621,848	3,498,059	621,848	3,498,059	67,199	0	0	0	0	28,153	0		
大野町	1,147,352	1,147,352	422,158	678,081	422,158	678,081	47,113	0	0	0	0	0	0		
池田町	1,707,184	1,707,184	267,497	1,358,215	267,497	1,358,041	81,472	0	174	0	174	0	0		
北方町	352,071	352,071	72,228	279,842	72,228	279,842	1	0	0	0	0	0	0		
坂祝町	250,799	250,799	60,883	189,285	60,883	189,285	631	0	0	0	0	0	0		
富加町	430,378	429,298	232,062	195,130	232,062	195,080	2,106	50	0	0	0	1,080	0		
川辺町	388,772	388,772	62,784	308,648	62,784	308,648	17,340	0	0	0	0	0	0		
七宗町	299,006	296,574	92,871	195,984	92,871	195,984	7,719	0	0	0	0	2,432	0		
八百津町	1,123,241	684,500	100,376	573,638	100,376	573,638	10,486	0	0	0	0	438,741	0		
白川町	2,330,183	2,218,644	912,765	1,224,327	912,765	1,224,327	81,552	0	0	0	0	111,539	0		
東白川村	273,263	212,004	57,106	143,288	57,106	143,288	11,610	0	0	0	0	61,259	0		
御嵩町	710,847	557,454	194,178	356,857	194,178	356,857	6,419	0	0	0	0	153,393	0		
白川村	964,831	964,827	718,000	231,548	718,000	207,806	15,279	0	23,742	0	23,742	4	0		
合計	127,084,513	124,850,561	51,335,500	70,938,590	51,335,500	70,610,508	2,576,471	78,859	249,223	0	249,223	2,233,952	0		

平成22年度 性質別歳出の状況

公表資料

22年度									歳出合計
	その他	物件費	維持補修費	補助費等	積立金	投資及び出資	貸付金	繰出金	
岐阜市	60,129,486	17,937,503	1,240,486	9,126,650	7,650,028	375,000	11,453,640	12,346,179	152,091,464
大垣市	23,202,054	6,828,253	458,250	4,765,346	2,072,090	167,643	3,293,250	5,617,222	57,327,116
高山市	21,176,016	5,559,241	1,067,331	3,615,239	4,059,317	124	2,105,910	4,768,854	50,379,059
多治見市	12,980,669	5,971,243	225,618	2,228,514	1,798,287	105	163,780	2,593,122	33,915,811
関市	15,890,241	4,322,365	281,025	4,354,436	2,198,950	110	115,640	4,617,715	37,544,930
中津川市	14,127,383	4,748,606	385,096	2,280,721	414,648	506,340	359,410	5,432,562	39,220,688
美濃市	4,252,440	1,041,388	61,537	1,199,496	520,500	28	16,800	1,412,691	8,810,225
瑞浪市	5,117,665	2,274,817	201,276	613,922	380,896	39,313	154,720	1,452,721	14,077,900
羽島市	7,880,329	2,413,691	58,262	2,045,310	769,792	32,667	70,100	2,490,507	20,671,354
恵那市	11,453,680	3,823,684	240,143	2,012,669	2,307,261	228,974	104,000	2,736,949	28,950,244
美濃加茂市	7,160,821	2,156,239	41,437	2,048,727	10,828	40	310,414	2,593,136	16,720,315
土岐市	7,480,570	2,345,084	210,742	1,541,343	154,729	274,751	170,000	2,783,921	19,653,388
各務原市	15,283,328	6,121,358	341,537	1,437,871	2,430,233	129	377,000	4,575,200	44,833,298
可児市	12,170,433	4,439,044	155,000	3,483,786	362,049	50	91,900	3,638,604	26,489,675
山県市	4,493,360	1,867,227	139,251	721,629	218,643	56,902	63,000	1,426,708	11,803,604
瑞穂市	6,569,839	2,466,419	100,172	1,737,760	1,221,121	10,044	25,000	1,009,323	16,313,656
飛騨市	7,764,489	2,459,125	415,511	1,148,500	1,291,450	127,724	179,000	2,143,179	21,002,889
本巣市	7,454,447	2,435,339	139,812	1,567,746	1,515,644	33	23,000	1,772,873	14,414,666
郡上市	11,056,632	3,484,068	486,391	2,060,657	965,914	167,144	79,247	3,813,211	30,264,395
下呂市	9,691,393	2,713,587	472,216	1,290,554	1,186,482	16,502	739,640	3,272,412	21,862,974
海津市	6,748,775	2,799,869	48,758	1,247,435	208,620	31	3,056	2,441,006	14,338,615
岐南町	2,942,477	967,208	70,865	795,438	283,339	37	3,500	822,090	6,402,463
笠松町	3,121,394	839,258	64,986	920,864	225,533	10,023	7,000	1,053,730	6,231,792
養老町	4,079,273	1,855,843	63,123	913,718	187,124	15,029	5,000	1,039,436	9,704,895
垂井町	3,365,734	1,242,701	94,355	865,188	153,136	21	0	1,010,333	7,987,743
関ヶ原町	2,121,557	699,706	32,554	578,617	243,004	103,462	4,000	460,214	3,597,902
神戸町	2,625,741	900,237	39,987	727,549	363,217	14	1,080	593,657	6,611,285
輪之内町	1,487,483	616,582	10,897	392,417	16,135	10	4,560	446,882	3,551,206
安八町	2,593,374	937,054	40,694	680,346	139,968	10	5,000	790,302	5,531,462
揖斐川町	6,207,671	2,227,223	56,723	1,546,695	1,164,321	30,409	4,000	1,178,300	16,003,290
大野町	2,765,870	981,454	124,442	742,898	362,450	15	7,000	547,611	6,614,640
池田町	3,102,810	993,491	51,341	1,033,579	177,425	18	0	846,956	7,896,011
北方町	2,657,858	832,006	13,818	671,214	348,939	12	30,490	761,379	5,314,020
坂祝町	1,239,477	413,415	13,899	322,295	210,590	5	6,000	273,273	2,809,446
富加町	1,172,857	319,343	14,370	341,566	139,923	5,006	5,500	347,149	2,584,581
川辺町	1,821,112	512,821	26,270	400,220	167,986	11	23,000	690,804	3,802,137
七宗町	1,278,722	348,085	15,169	264,181	182,815	4	14,500	453,968	2,793,251
八百津町	2,130,027	686,210	23,457	572,809	83,831	9	37,000	726,711	5,758,003
白川町	2,783,849	679,144	40,253	831,454	358,586	10	38,000	836,402	7,224,820
東白川村	1,101,716	248,886	87,975	303,769	101,922	3	0	359,161	2,170,124
御嵩町	3,431,354	842,255	47,027	932,746	505,490	11	8,000	1,095,825	6,931,398
白川村	1,629,496	434,236	150,369	248,499	259,419	3	30,000	506,970	3,431,409
合計	325,743,902	105,785,308	7,852,425	64,614,373	37,412,635	2,167,776	20,132,137	87,779,248	803,638,144