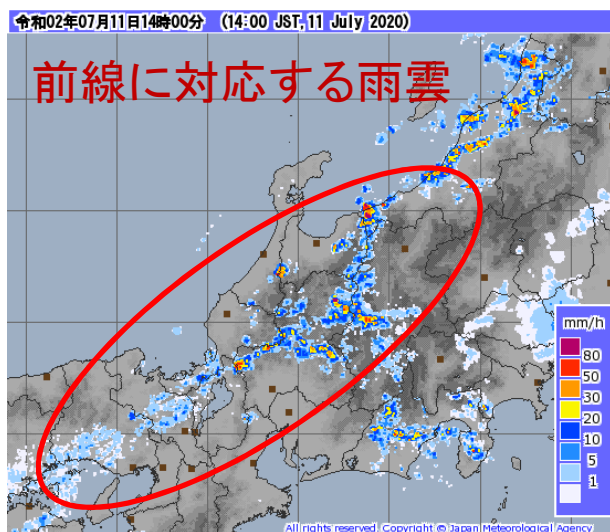


7月11日夜から12日にかけての大雨の見通し

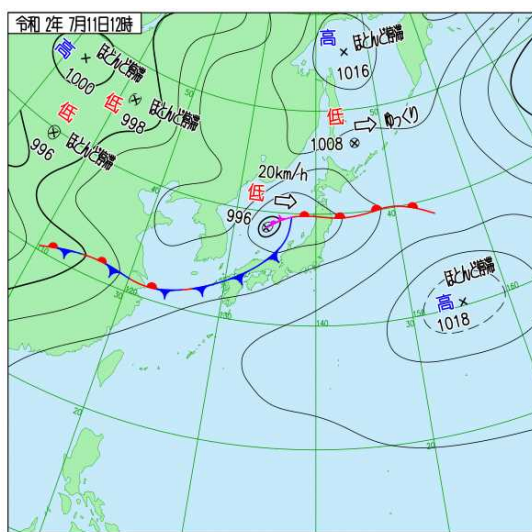
2020年7月11日15時00分、岐阜地方気象台

- 下呂市では、引き続き11日夜遅くまで**土砂災害に嚴重警戒**。
- その他の地域でも**土砂災害警戒情報（警戒レベル4相当）**を
発表する可能性がある。今後の雨の降り方に留意。
- 現在、注意報級の地域もこれから降る雨により、
警報級（土砂災害）となる地域が拡大する可能性がある。
- 河川の増水にも注意。飛騨川では避難判断水位に達する可能性もある。

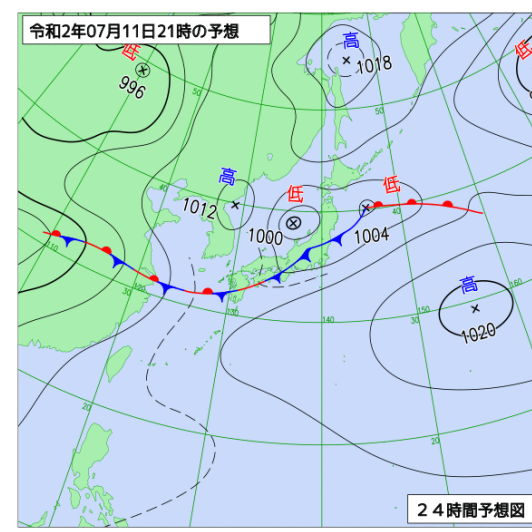
実況 気象レーダー画像
11日14時00分現在



実況 天気図
(11日12時)



予想 天気図
(11日21時予想)



今後の雨の予想と警報の見通し

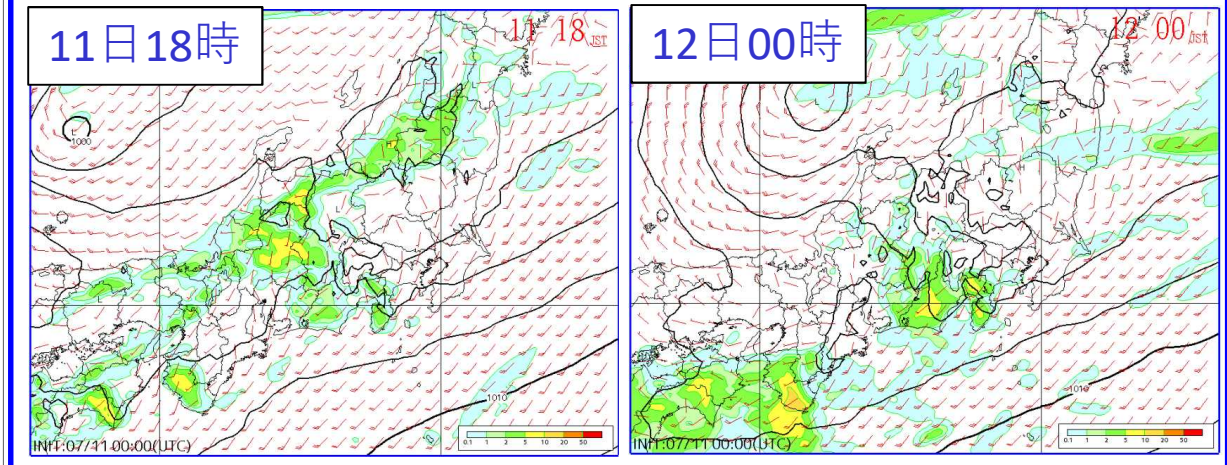
2020年7月11日15時00分、岐阜地方气象台

(雨量の予想)

- 1時間雨量
 - 11日 多い所で 30ミリ
 - 12日 多い所で 10ミリ
- 24時間・48時間雨量
 - 12日18時までの多い所で 60ミリ
 - 13日18時までの多い所で およそ50ミリ

予想 今後の雨雲の様子

数値予想資料による降水予想



			11日			12日							
			15-18時	18-21時	21-24時	0-3時	3-6時	6-9時	9-12時	12-15時	15-18時	18-21時	21-24時
			夕方	夜の はじめ頃	夜遅く	未明	明け方	朝	昼前	昼過ぎ	夕方	夜の はじめ頃	夜遅く
岐阜県	大雨(浸水) (ミリ)	美濃地方	30	30	20	20	20	10					
		飛騨地方	30	30	20	20	20	10					
	大雨(土砂)	美濃地方			指数の下がった地域から 解除する見込み								
		飛騨地方											
	洪水	美濃地方											
		飛騨地方	飛騨川では避難判断水位に達する可能性もある										
雷													
府県情報			情報				情報						

警報級

注意報級

※注意報、警報は、対象となる期間よりも前に数時間のリードタイムをとって発表します。