

第 8 章 結 核

管内の平成 30 年末の結核登録者は 30 人で結核登録率（人口 10 万対）は 20.9 であった。平成 29 年末の 29.6 より 8.7 低下し、全国、岐阜県と比較しても低値であった。また、平成 30 年中の新登録患者は 14 人であり、罹患率（人口 10 万対）は 9.7 と、平成 29 年より 4.0 低下した。全国の 12.3、岐阜県の 14.0 より低かった。

新登録患者 14 人中、喀痰塗抹陽性者は 7 人であった。また、14 人中 13 人が 70 歳以上であり、高齢者の介護施設等に接触者調査を実施することも多くなっている。このような状況のため、高齢者の結核について関係者の理解を深める必要があり、結核重点地域対策事業として介護施設職員向けの研修会を毎年開催している。DOTS 事業の推進にあたっては、高齢者施設関係職員、在宅支援サービス事業者等との連携が増えており、特に入所サービス利用者についてはサービス開始時、または内服開始時に施設職員へ内服の重要性を説明し、日頃の内服確認を依頼している。このように、対象者が確実に内服できるような体制づくりに取り組んでいる。

全結核患者と潜在性結核感染症を対象とした治療成績のコホート分析とその検討として「コホート検討会」を 4 回／年開催した。

(1) 登録者数

ア 市町村別結核登録者の状況(T8-1)

(平成30年)

	人口 平成30年 10月1日 現在	登録者*1		新登録患者		活動性患者*1		結核死亡者	
		実数	登録率*2	実数	り患率*2	実数	有病率*2	実数	死亡率*2
管内総数	143,741	30	20.9	14	9.7	7	4.9	2	1.4
高山市	86,951	14	16.1	7	8.1	4	4.6	1	1.2
飛騨市	23,439	8	34.1	2	8.5	1	4.3	1	4.3
下呂市	31,807	8	25.2	5	15.7	2	6.3	-	-
白川村	1,544	-	-	-	-	-	-	-	-

*1 平成30年12月31日現在

*2 率は人口10万対

イ 登録者、新登録患者、活動性患者数・率(T8-2)

(管内総計)

			平成 21年	平成 22年	平成 23年	平成 24年	平成 25年	平成 26年	平成 27年	平成 28年	平成 29年	平成 30年
登録者*1	実数	総数	63	58	45	43	41	35	34	38	43	30
		男	44	40	27	20	19	15	18	20	23	15
		女	19	18	18	23	22	20	16	18	20	15
	登録率*2	39.5	36.8	28.8	27.8	26.8	23.1	22.8	25.8	29.6	20.9	
新登録患者	実数	総数	25	29	21	22	23	14	22	20	20	14
		男	18	20	10	9	13	9	13	9	10	6
		女	7	9	11	13	10	5	9	11	10	8
	り患率*2	15.7	18.4	13.4	14.2	15.0	9.3	14.8	13.6	13.7	9.7	
	うち 菌陽性	実数	14	15	16	17	14	10	12	14	13	7
り患率*2	8.8	9.5	10.2	11.0	9.2	6.6	8.0	9.5	8.9	4.9		
活動性患者*1	実数	総数	15	20	13	17	12	7	10	15	14	7
		男	10	13	5	5	7	2	6	7	7	2
		女	5	7	8	12	5	5	4	8	7	5
	有病率*2	9.4	12.7	8.3	11.0	7.8	4.6	6.7	10.2	9.6	4.9	
	うち 菌陽性	実数	10	10	9	11	6	6	7	10	9	1
有病率*2	6.3	6.4	5.8	7.1	3.9	4.0	4.7	6.8	6.2	0.7		

*1 各年12月31日現在

*2 率は人口10万対

ウ 新登録患者数一年齢階級別、市町村別(T8-3)

(平成30年)

	総数	4歳	5~	10~	15~	20~	30~	40~	50~	60~	70歳	年齢
		以下	9歳	14歳	19歳	29歳	39歳	49歳	59歳	69歳	以上	不詳
管内総数	14	-	-	-	-	1	-	-	-	-	13	-
高山市	7	-	-	-	-	-	-	-	-	-	7	-
飛騨市	2	-	-	-	-	-	-	-	-	-	2	-
下呂市	5	-	-	-	-	1	-	-	-	-	4	-
白川村	-	-	-	-	-	-	-	-	-	-	-	-

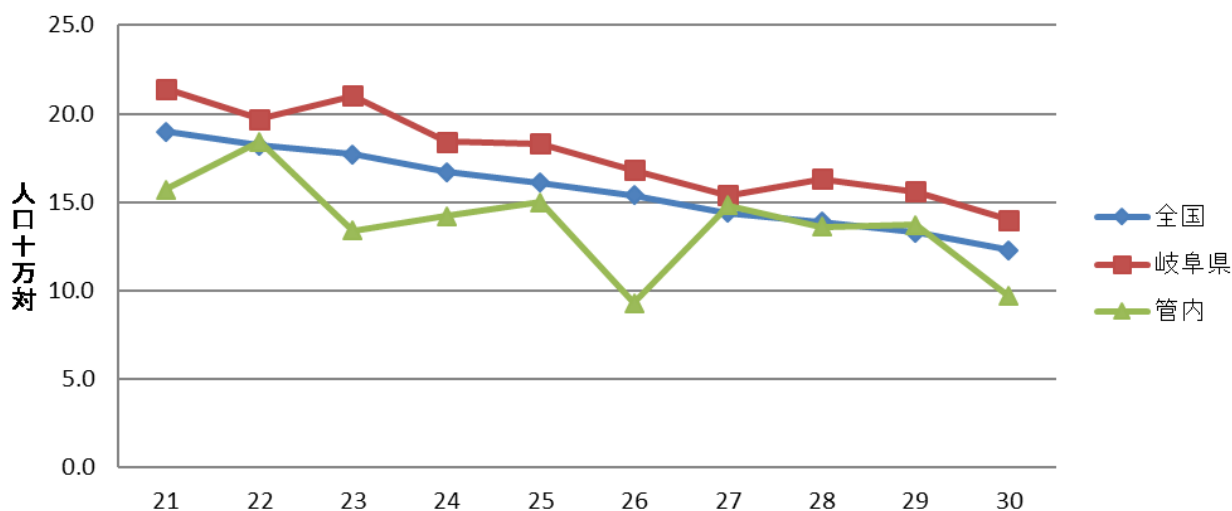
エ 新登録結核患者数－登録時空洞有無・排菌有無・発見方法別(T8-4)

(管内総計)

(平成30年)

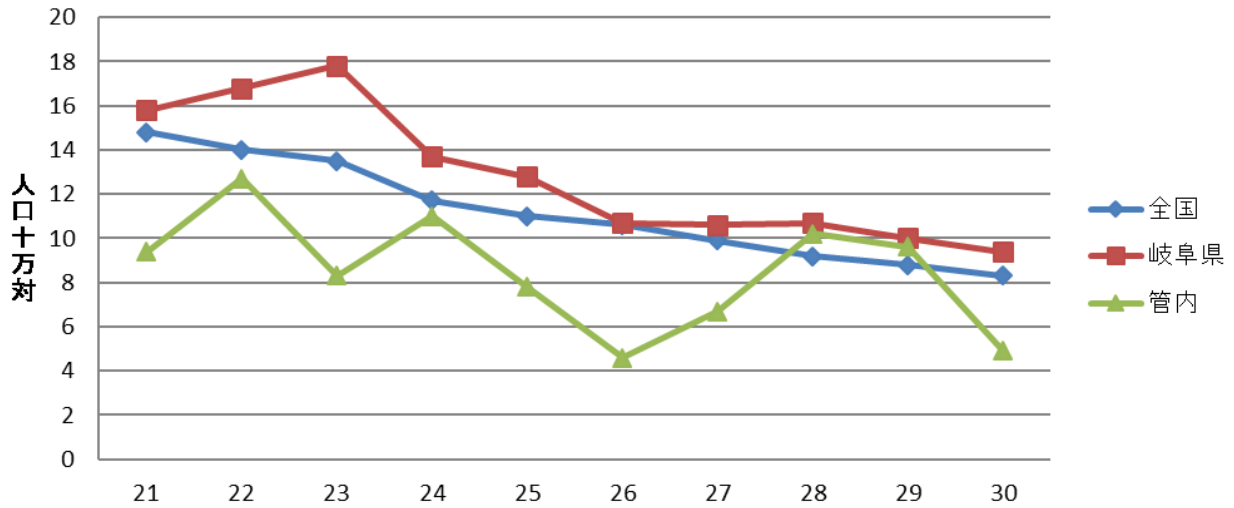
	総数	活動性結核							潜在性結核感染症 *別掲
		肺結核活動性						肺外結核活動性	
		総数	喀痰塗抹陽性		その他の結核菌陽性	菌陰性 ・ その他			
			総数	初回治療			再治療		
管内総数	14	8	6	6	-	1	1	6	7
健康診断	-	-	-	-	-	-	-	-	2
個別健康診断	-	-	-	-	-	-	-	-	-
定期健康診断	-	-	-	-	-	-	-	-	-
(再掲)	学校健診	-	-	-	-	-	-	-	-
	住民健診	-	-	-	-	-	-	-	-
	職場健診	-	-	-	-	-	-	-	-
	施設健診	-	-	-	-	-	-	-	-
接触者健康診断	-	-	-	-	-	-	-	-	2
(再掲)	家族健診	-	-	-	-	-	-	-	2
	その他	-	-	-	-	-	-	-	-
その他の集団検診	-	-	-	-	-	-	-	-	-
医療機関受診	14	8	6	6	-	1	1	6	5
その他	-	-	-	-	-	-	-	-	-
不明	-	-	-	-	-	-	-	-	-

り患率の推移(F8-1)



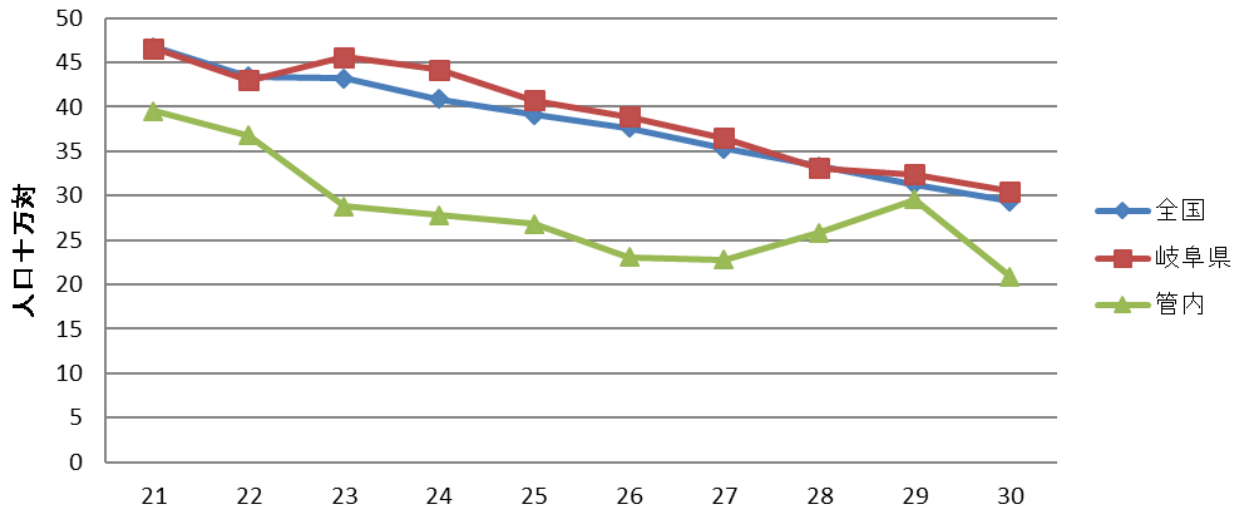
年	21	22	23	24	25	26	27	28	29	30
全国	19.0	18.2	17.7	16.7	16.1	15.4	14.4	13.9	13.3	12.3
岐阜県	21.4	19.7	21.0	18.4	18.3	16.8	15.4	16.3	15.6	14.0
管内	15.7	18.4	13.4	14.2	15.0	9.3	14.8	13.6	13.7	9.7

有病率の推移(F8-2)



年	21	22	23	24	25	26	27	28	29	30
全国	14.8	14.0	13.5	11.7	11.0	10.6	9.9	9.2	8.8	8.3
岐阜県	15.8	16.8	17.8	13.7	12.8	10.7	10.6	10.7	10.0	9.4
管内	9.4	12.7	8.3	11.0	7.8	4.6	6.7	10.2	9.6	4.9

登録率の推移(F8-3)



年	21	22	23	24	25	26	27	28	29	30
全国	46.7	43.4	43.2	40.9	39.1	37.6	35.3	33.3	31.3	29.4
岐阜県	46.6	43.0	45.6	44.2	40.7	38.9	36.5	33.1	32.4	30.5
管内	39.5	36.8	28.8	27.8	26.8	23.1	22.8	25.8	29.6	20.9

才 現在登録者数－現在時活動性分類、市町村別・受療状況別(T8-5)

(平成30年12月31日現在)

	総数	活動性結核							不活動性結核	活動性不明	潜在性結核感染症 *別掲	
		肺結核活動性					肺外結核活動性	治療中			観察中	
		総数	喀痰塗抹陽性		その他の結核菌陽性	菌陰性・その他						
総数	初回治療		再治療									
管内総数	30	2	1	1	-	-	1	5	20	3	3	17
高山市	14	-	-	-	-	-	-	4	8	2	3	15
飛騨市	8	1	1	1	-	-	-	-	7	-	-	2
下呂市	8	1	-	-	-	-	1	1	5	1	-	-
白川村	-	-	-	-	-	-	-	-	-	-	-	-
入院中	3	1	1	1	-	-	-	2	-	-	-	-
外来治療中	4	1	-	-	-	-	1	3	-	-	3	-
治療なし	23	-	-	-	-	-	-	-	20	3	-	17
不明	-	-	-	-	-	-	-	-	-	-	-	-

力 現在登録者数－現在時活動性分類、年齢階級別(T8-6)

(管内総計)

(平成30年12月31日現在)

	総数	活動性結核							不活動性結核	活動性不明	潜在性結核感染症 *別掲	
		肺結核活動性					肺外結核活動性	治療中			観察中	
		総数	喀痰塗抹陽性		その他の結核菌陽性	菌陰性・その他						
総数	初回治療		再治療									
管内総数	30	7	1	1	0	0	1	5	20	3	3	17
0～4歳	-	-	-	-	-	-	-	-	-	-	-	1
5～9歳	-	-	-	-	-	-	-	-	-	-	-	-
10～14歳	-	-	-	-	-	-	-	-	-	-	-	-
15～19歳	-	-	-	-	-	-	-	-	-	-	-	-
20～29歳	1	1	-	-	-	-	1	-	-	-	-	-
30～39歳	3	-	-	-	-	-	-	-	2	1	-	2
40～49歳	-	-	-	-	-	-	-	-	-	-	-	2
50～59歳	1	-	-	-	-	-	-	-	1	-	-	3
60～69歳	1	-	-	-	-	-	-	-	1	-	2	1
70歳以上	24	6	1	1	-	-	-	5	16	2	1	8
年齢不詳	-	-	-	-	-	-	-	-	-	-	-	-

(2) 感染症法第19条、第20条関係(入院勧告・措置)(T8-7)

区分	増			減								30年末現在
	新規	転入	計	治愈	通院	入院中	死亡	自己退所	転出	その他	計	
29年末現在	8	-	8	2	2	-	2	-	1	-	7	1

(3) 感染症法第37条の2関係(T8-8)

(平成30年度)

区分	被用者保険		国保			後期高齢者	生保	その他	総数
	本人	家族	本人	退本	退家				
申請	5	-	3	-	-	21	-	-	29
合格	5	-	3	-	-	21	-	-	29
承認	5	-	3	-	-	21	-	-	29

(4) 定期健康診断(T8-9)

	一次検診(間接・直接撮影)				精密検査				精密検査結果	
	対象者 (65歳以下再掲)	受診者 (65歳以下再掲)	受診率 %	要精密 検査者	受診者	喀痰 検査 陽性数	受診率 %	結核患者	結核	
									結核患者	恐れのある者
管内総数	51,919 (-)	15,288 (-)	29.4	516	429	-	83.1	-	-	
住民										
高山市	29,371 (-)	7,885 (-)	26.8	269	235	-	87.4	-	-	
飛騨市	9,328 (-)	3,916 (-)	42.0	134	119	-	88.8	-	-	
下呂市	12,703 (-)	3,312 (-)	26.1	111	73	-	65.8	-	-	
白川村	517 (-)	175 (-)	33.8	2	2	-	100.0	-	-	
学校										
高校生	1,405	1,401	99.7	-	-	-	-	-	-	
短大、大学等	278	278	100.0	1	1	-	100.0	-	-	
その他	-	-	-	-	-	-	-	-	-	
施設										
高齢者	1,294	1,244	96.1	21	20	-	95.2	-	-	
その他	1	1	100.0	-	-	-	-	-	-	
事業者	7,424	7,395	99.6	38	38	-	100.0	-	-	

* ()は潜在性結核感染症の再掲

(5) 接触者健診(T8-10)

区分	初発患者 居住地	勧告者数 (延べ)	受診者 (延べ)	受診率 (%)	保健所実施分(延べ)										被発見者数					
					ツ反検査者数			IGRA検査者数				直撮 受診者	接撮 受診者	医療機 関・ 職場健 診・ 住民健 診等	患者数	潜在性 結核 感染症	結核発病 のおそれ があると 診断され た者			
					被判定者	陰性	陽性	陰性	陽性	陰性	陽性							判定 保留	判定 不可	
患者家族																				
管内総数	23	23	20	15	87.0	1	1	12	12	-	-	9	-	-	-	-	-	-	-	-
他保健所依頼	-	-	-	-	-	-	-	-	-	-	-	-	-	-	-	-	-	-	-	-
計	23	23	20	15	87.0	1	1	12	12	-	-	9	-	-	-	-	-	-	-	-
接触者																				
管内総数	89	89	75	56	84.3	-	-	43	43	2	9	2	18	-	1	-	-	-	-	-
他保健所依頼	4	4	4	4	100.0	-	-	2	2	-	1	-	1	-	-	-	-	-	-	-
計	93	93	79	60	84.9	-	-	45	45	2	10	2	19	-	1	-	-	-	-	-
総数	116	116	99	75	85.3	1	1	57	57	2	10	2	28	-	1	-	-	-	-	-

(平成30年度)

(6) 管理検診(延べ数)(T8-11)

(平成30年度)

	対象者	受診者	保健所 受診分 (再掲)	受診率 (%)	要医療	要観察	観察不要
管内総数	83	81	15	97.6	-	60	23
高山市	54	52	11	96.3	-	41	13
飛騨市	18	18	2	100.0	-	13	5
下呂市	11	11	2	100.0	-	6	5
白川村	-	-	-	-	-	-	-

(7) 結核対策 (T8-12)

(平成30年度)

		結核重点地域対策事業				結核対策に 関する会議	結核対策に 関する 健康教育・ 研修会
		高齢者または 介護者研修会	結核後遺症者 健康呼吸器 教室	事業所等 衛生管理者 研修会	TBメディカル セミナー		
管内総計	開催回数	1	-	-	-	4	-
	参加者数	57	-	-	-	28	-

(8) 結核患者の家庭訪問状況(T8-13)

(平成30年度)

保 健 所	結 核				D O T S			
	訪問実施 回 数	訪問件数		電話相談 延 人 員	対象者 (実人員)	訪 問 (延人員)	連 絡 (延人員)	来 所 (延人員)
		実人員	延人員					
管内総数	93	31	95	121	23	53	52	1