

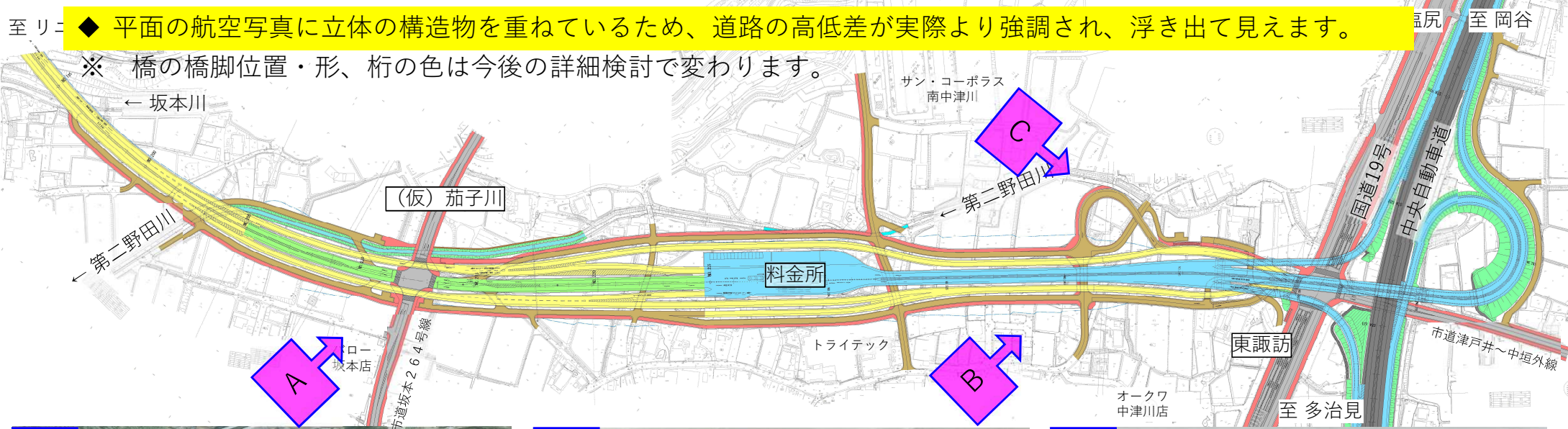
【濃飛横断自動車道】
中津川工区

道路計画完成イメージ (CG (コンピューターグラフィックス))

【27】

◆ 平面の航空写真に立体の構造物を重ねているため、道路の高低差が実際より強調され、浮き出て見えます。

※ 橋の橋脚位置・形、桁の色は今後の詳細検討で変わります。



A



【28】

◆ 平面の航空写真に立体の構造物を重ねているため、道路の高低差が実際より強調され、浮き出て見えます。

※ 橋の橋脚位置・形、桁の色は今後の詳細検討で変わります。

B



【29】

◆ 平面の航空写真に立体の構造物を重ねているため、道路の高低差が実際より強調され、浮き出て見えます。

(航空写真はオークワ様開業前のもの。)

※ 橋の橋脚位置・形、桁の色は今後の詳細検討で変わります。

C



【30】

◆ 平面の航空写真に立体の構造物を重ねているため、道路の高低差が実際より強調され、浮き出て見えます。

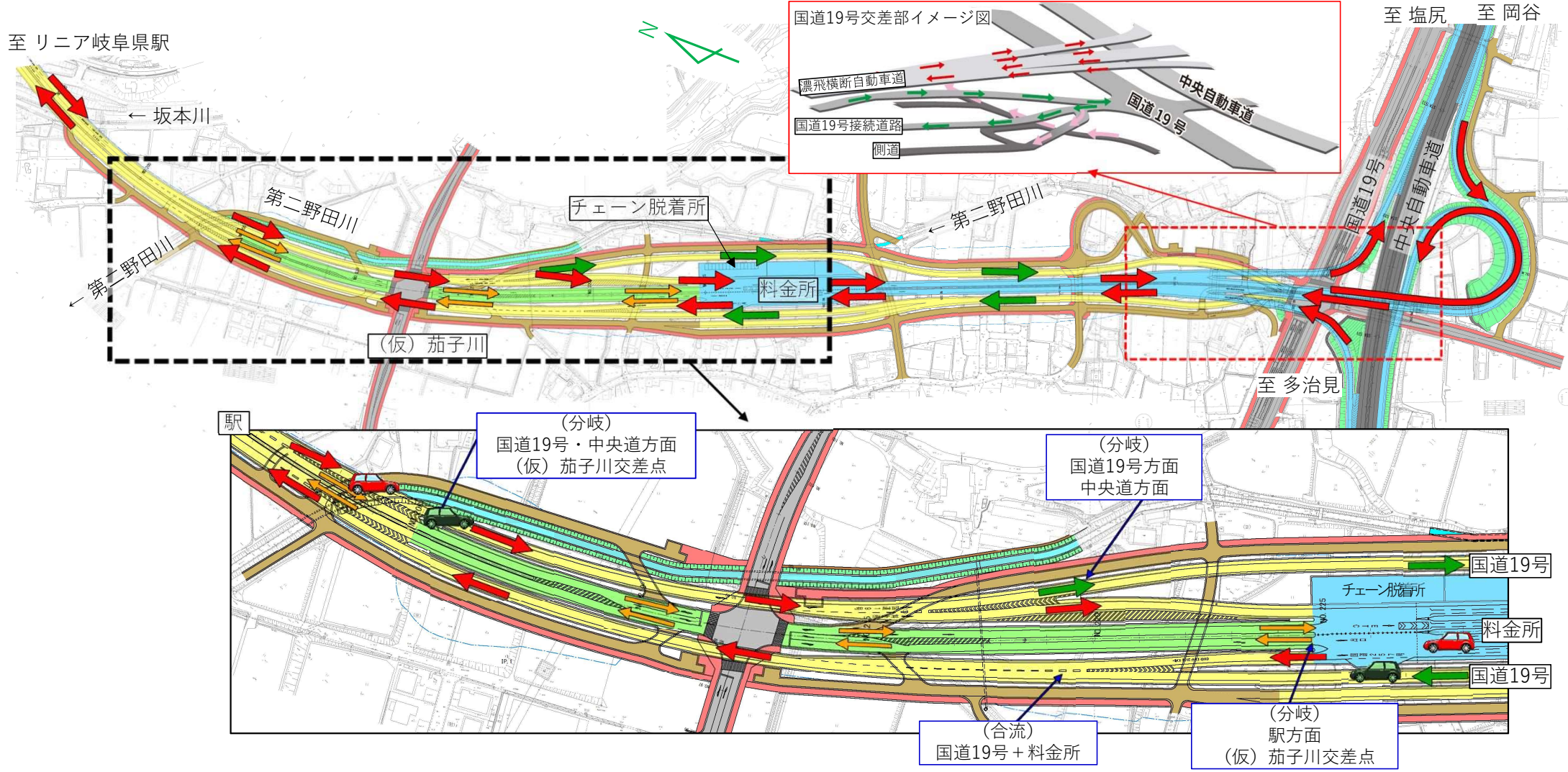
(航空写真はオークワ様開業前のもの。)

※ 橋の橋脚位置・形、桁の色は今後の詳細検討で変わります。

【濃飛横断自動車道】
中津川工区

道路交通の流れ（駅方面 ⇄ 料金所 ⇄ 中央道）

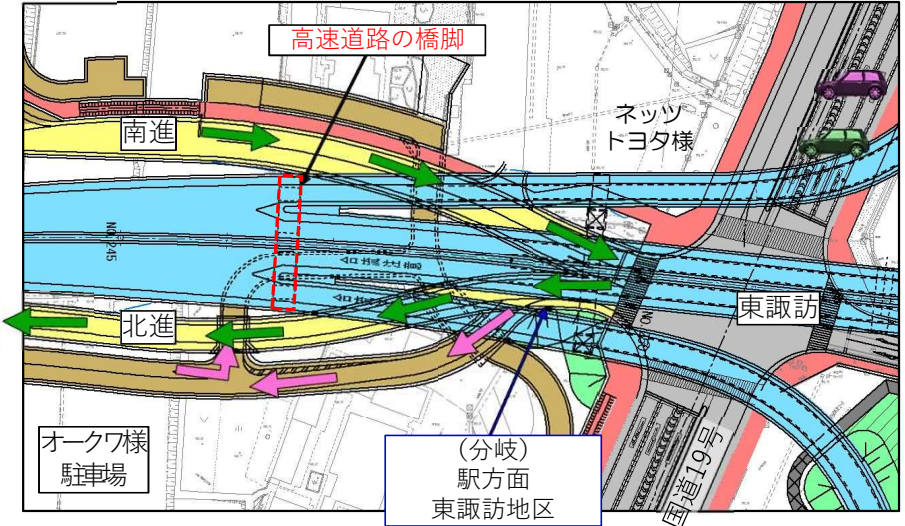
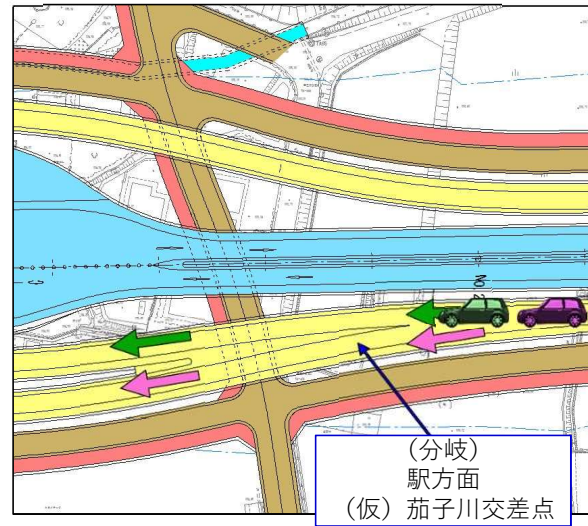
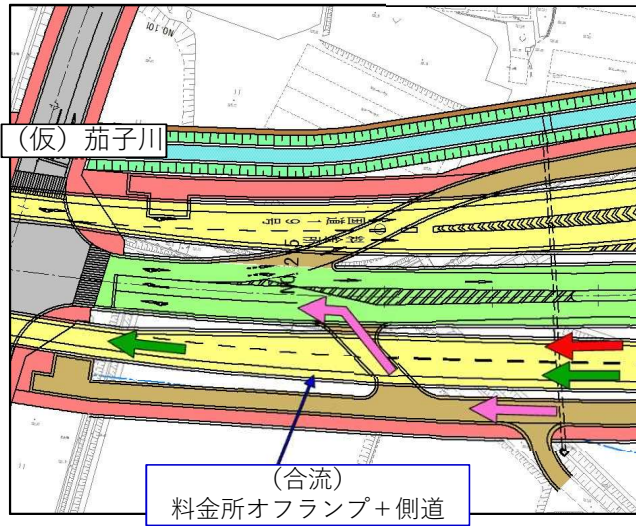
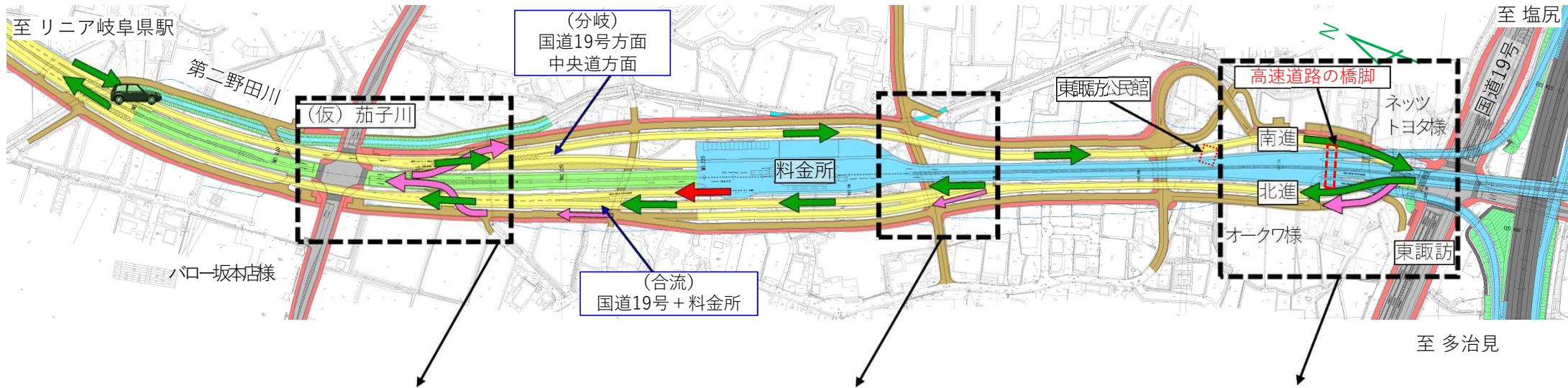
【31】



【濃飛横断自動車道】
中津川工区

道路交通の流れ (国道19号 ⇄ 駅方面)

【32】



【濃飛横断自動車道】
中津川工区

道路交通の流れ（茄子川交差点 ⇒ 国道19号、駅）

【33】

