

伊勢湾台風60年事業巡回パネル展写真パネル一覧

1



強風で倒壊した木造2階建ての厚生寮。
避難が早かったためこの現場の死者は
なかった。

(各務原市那加地内)

2



倒壊した下石小学校 (木造2階建)
(土岐市内)

伊勢湾台風60年事業巡回パネル展写真パネル一覧



3
決壊口の仮締切の作業をする自衛隊員
ら
(大垣市内相川)



4
堤防の木に繋がれた牛。当時は農作業の
ため各農家に牛が飼育されていた。
(養老町内)

伊勢湾台風60年事業巡回パネル展写真パネル一覧



5
落橋した国鉄越美南線の線路
(郡上市内)



6
8月の集中豪雨と伊勢湾台風で2度の
浸水被害を受けた池辺小学校
(養老町内)

伊勢湾台風60年事業巡回パネル展写真パネル一覧



7

牧田川の決壊で水没した多芸輪中。船を使って物資を運んだ。
(養老町内)



8

浸水した地区では堤防に仮小屋を作って避難生活を送った。
(養老町内)



不自由な仮小屋生活の様子
(養老町内)

9



被災地から避難する人たちで混雑する
今尾大橋付近の様子

10

伊勢湾台風60年事業巡回パネル展写真パネル一覧

11

10月10日に仮締切堤防工事が完了した決壊現場
(養老町根古地地内)



12

孤立地区に支援物資を運んだ自衛隊ヘリコプター
(本巣市根尾越波地内)



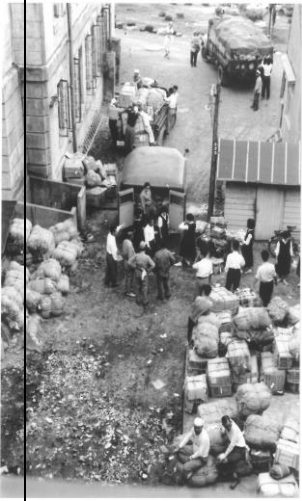
13

救援物資の配給を受ける被災者



14

各地から送られた救援物資の整理や仕
分けをする高校生たち
(岐阜市司町 県庁中庭)



伊勢湾台風60年事業巡回パネル展写真パネル一覧



15

浸水被害を受けた養老町に贈られた布団。約5,600枚が送られた。
(養老町内)



16

県立病院、保健所の医療活動。約6,000人に医療救助が行われた。

伊勢湾台風60年事業巡回パネル展写真パネル一覧



17

養老町内で設置された応急仮設住宅。1
1月25日までに1,178戸が完成し
た。
(養老町内)



18

県庁内に設置された「災害救助隊本部」
(県庁第一会議室)

伊勢湾台風60年事業巡回パネル展写真パネル一覧

19

松野知事から被災状況の報告を受ける
皇太子殿下（当時）
（県庁知事室）



20

被災地を訪問された皇太子殿下（当時）
（各務原市鵜沼地内）

