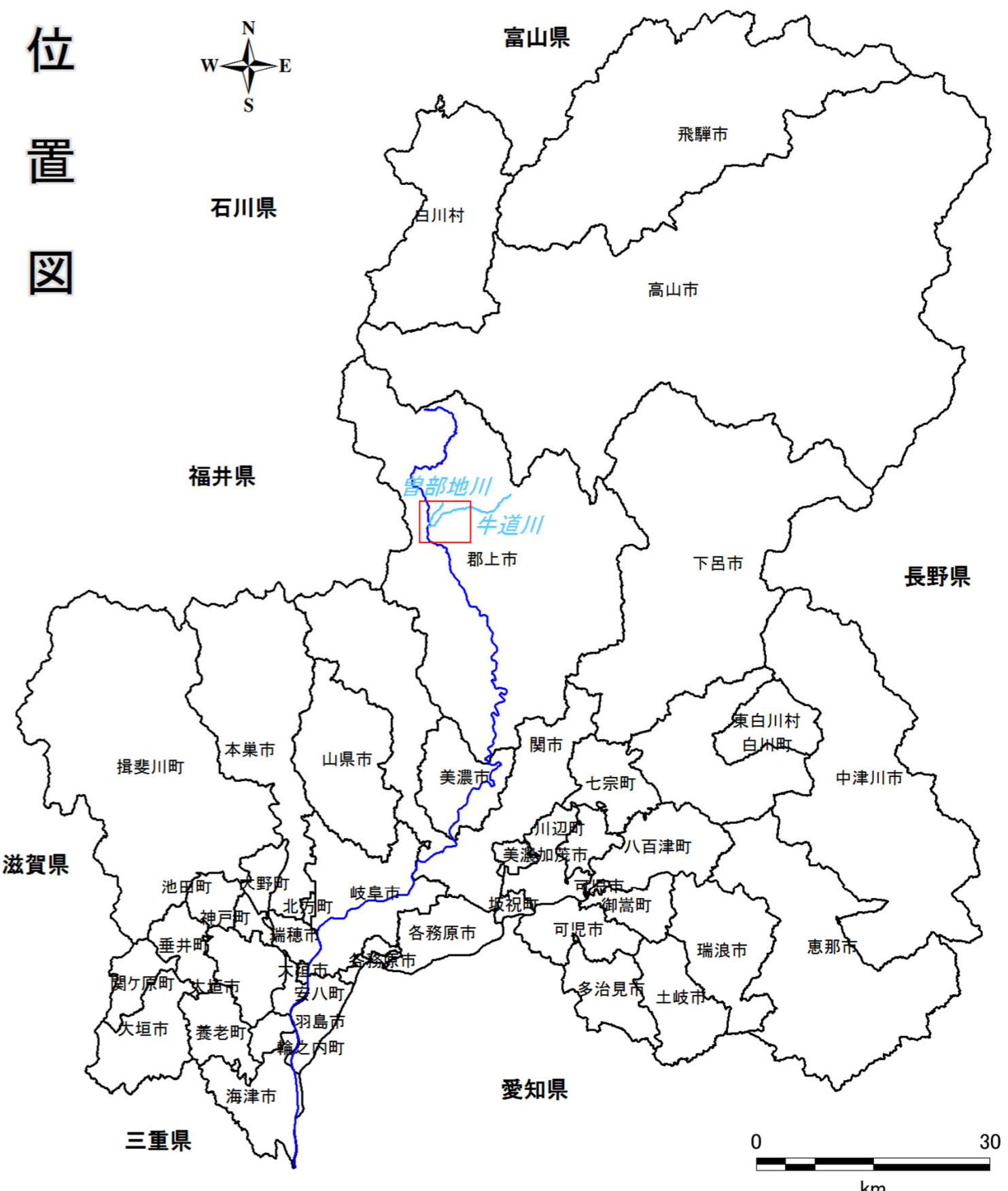
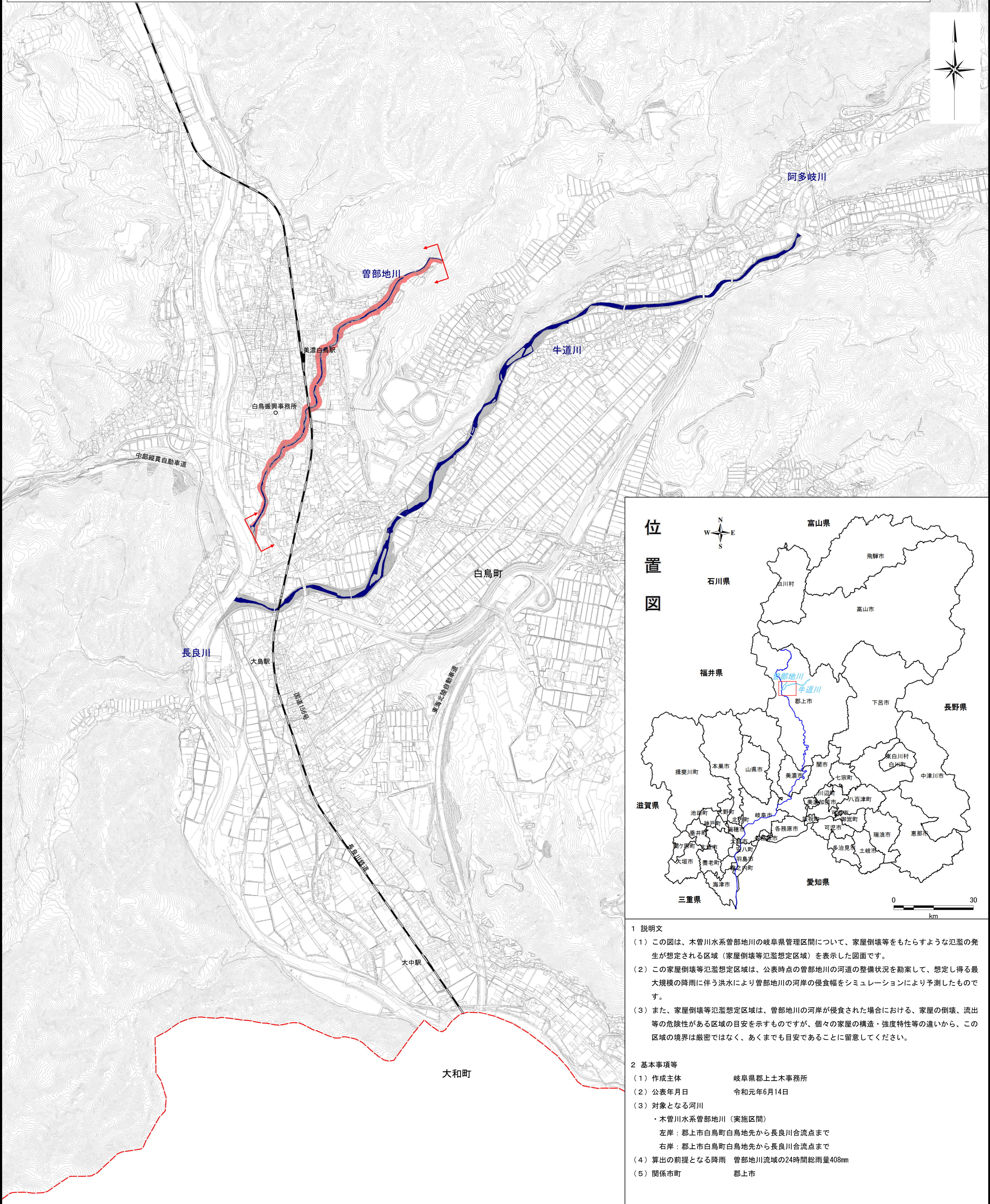


木曾川水系曾部地川 洪水浸水想定区域図（家屋倒壊等氾濫想定区域（河岸侵食））



- 1 説明文**
- この図は、木曾川水系曾部地川の岐阜県管理区間について、家屋倒壊等をもたらすような氾濫の発生が想定される区域（家屋倒壊等氾濫想定区域）を表示した図面です。
 - この家屋倒壊等氾濫想定区域は、公表時点の曾部地川の河道の整備状況を勘案して、想定し得る最大規模の降雨に伴う洪水により曾部地川の河岸の侵食幅をシミュレーションにより予測したものです。
 - また、家屋倒壊等氾濫想定区域は、曾部地川の河岸が侵食された場合における、家屋の倒壊、流出等の危険性がある区域の目安を示すものですが、個々の家屋の構造・強度特性等の違いから、この区域の境界は厳密ではなく、あくまでも目安であることに留意してください。
- 2 基本事項等**
- | | |
|----------------|--|
| (1) 作成主体 | 岐阜県郡上土木事務所 |
| (2) 公表年月日 | 令和元年6月14日 |
| (3) 対象となる河川 | ・木曾川水系曾部地川（実施区間）
左岸：郡上白鳥町白鳥地先から長良川合流点まで
右岸：郡上白鳥町白鳥地先から長良川合流点まで |
| (4) 算出の前提となる降雨 | 曾部地川流域の24時間総雨量408mm |
| (5) 関係市町 | 郡上市 |

凡例

氾濫した場合に家屋倒壊等が想定される区域

- 家屋倒壊等氾濫想定区域（河岸侵食）
- 市町境界
- 河川等範囲
- 検討対象区間