

岐阜町空家マップ

表示回数 11 回

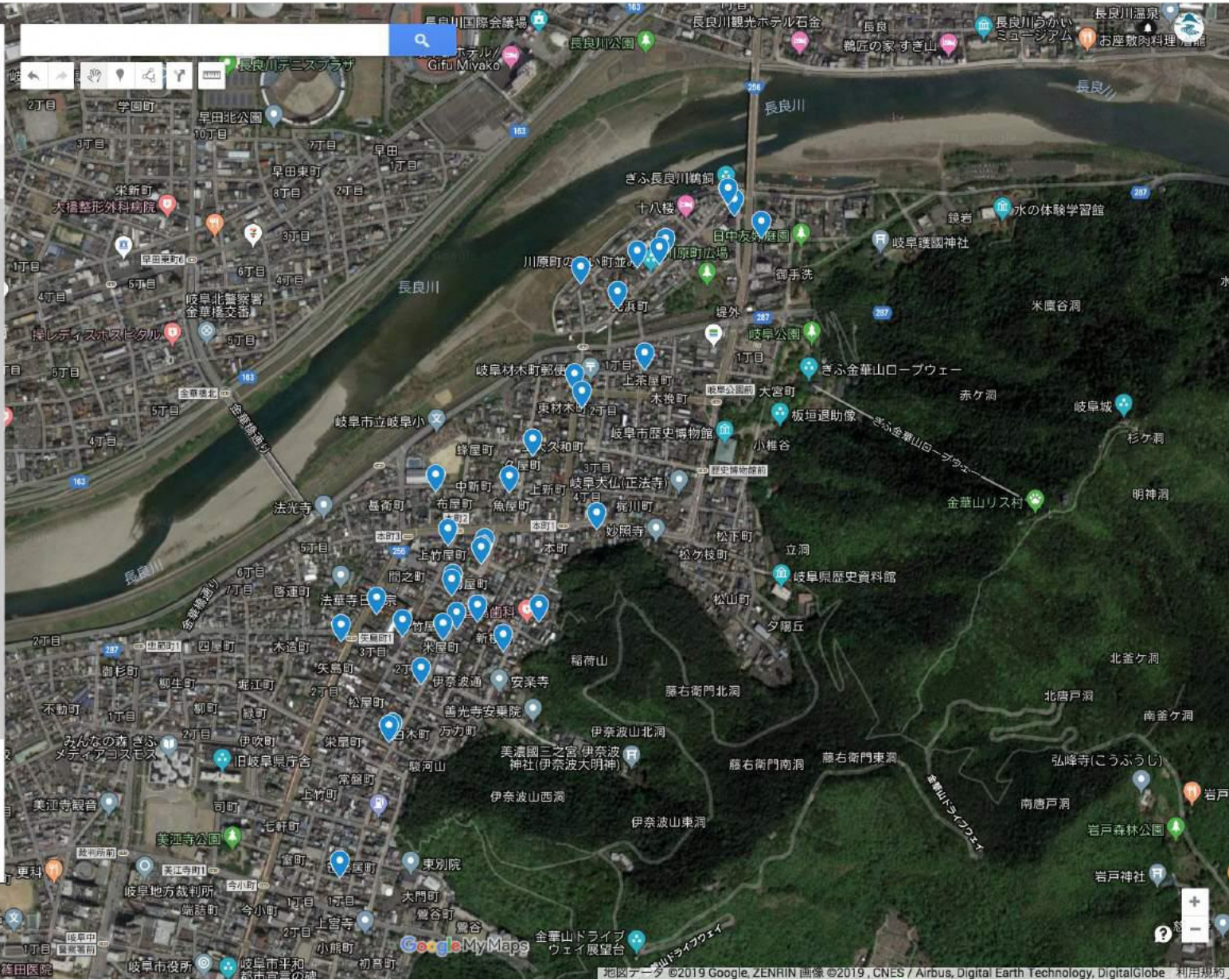
すべての変更が Google ドライブに保存されました

- レイヤを追加
- 共有
- プレビュー

岐阜町空き家マップ

個別スタイル

- 3階ビル (25坪程度)
- 空き地 (40坪程度)
- 町家 (200坪以上)
- 長屋 (20坪未満)
- 旧伊藤旅館
- 平屋 (30坪程度)
- 蔵 (店舗)
- 町家付店舗 (旧喫茶)
- 町家
- 町家 (80坪程度)
- 町家 (50坪程度)
- 町家 (100坪程度)
- 空地 (90坪程度)
- 町家・洋風建築 (200坪以上...)
- 町家 (90坪)
- 3階ビル
- 町家 (50坪程度)
- 町家 (100坪程度)
- 平屋 (50坪程度)
- 洋館 (200坪以上)
- 洋館 (25坪程度)
- 町家 (80坪程度)
- 旧店舗 (30坪程度)
- 住宅 (70坪程度)
- 住宅 (60坪程度)
- 町家 (40坪程度)
- 空地 (90坪程度)



岐阜町空き家マップ

表示回数 11 回

すべての変更が Google ドライブに保存されました

- レイヤを追加
- 共有
- プレビュー

岐阜町空き家マップ

個別スタイル

- 3階ビル (25坪程度)
- 空き地 (40坪程度)
- 町家 (200坪以上)
- 長屋 (20坪未満)
- 旧伊藤旅館
- 平屋 (30坪程度)
- 蔵 (店舗)
- 町家付店舗 (旧喫茶)
- 町家
- 町家 (80坪程度)
- 町家 (50坪程度)
- 町家 (100坪程度)
- 空地 (90坪程度)
- 町家・洋風建築 (200坪以上...)
- 町家 (90坪)
- 3階ビル
- 町家 (50坪程度)
- 町家 (100坪程度)
- 平屋 (50坪程度)
- 洋館 (200坪以上)**
- 洋館 (25坪程度)
- 町家 (80坪程度)
- 旧店舗 (30坪程度)
- 住宅 (70坪程度)
- 住宅 (60坪程度)
- 町家 (40坪程度)
- 空地 (90坪程度)

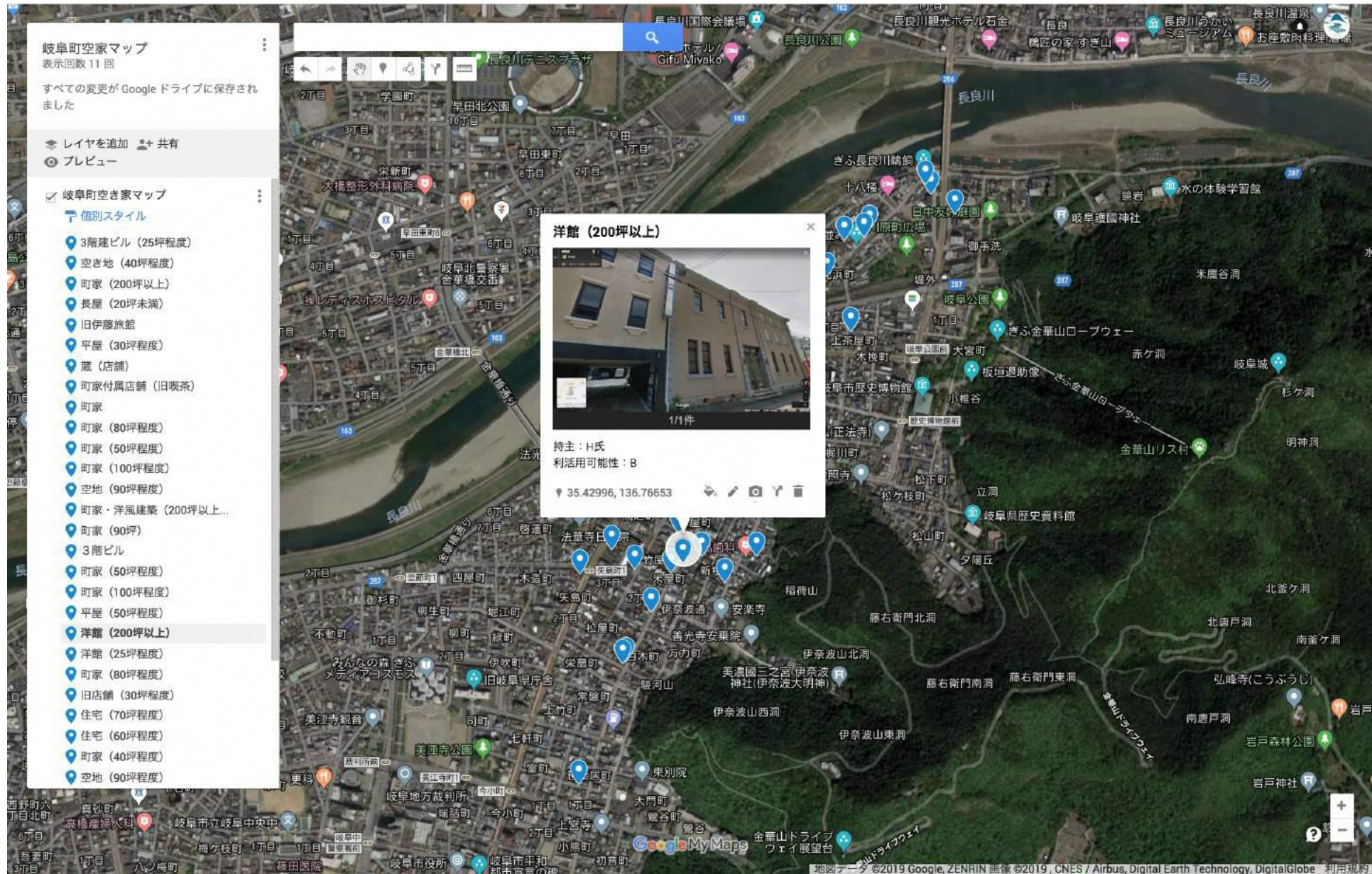
洋館 (200坪以上)



1/1件

持主：H氏
活用可能性：B

¥ 35,42996, 136,76653



(2) 空き家利活用に関する基礎調査

対象物件①

庭付きの大きな屋敷をコーポラティブハウスに



◎建物概要

所在地：岐阜市 用途：住宅・店舗

敷地面積：809.00㎡ 延床面積：259.35㎡

◎活用可能性

南側庭園部分に新築住宅を4戸建設し、既存の建物を含めて計5戸のコーポラティブハウス（共同住宅）として再生することを検討した。

広大とはいえ、1軒の庭に4軒の住宅を どう建てるか検討



対象物件②

町家飲食店を、新たな飲食店＋ゲストハウスに



◎建物概要

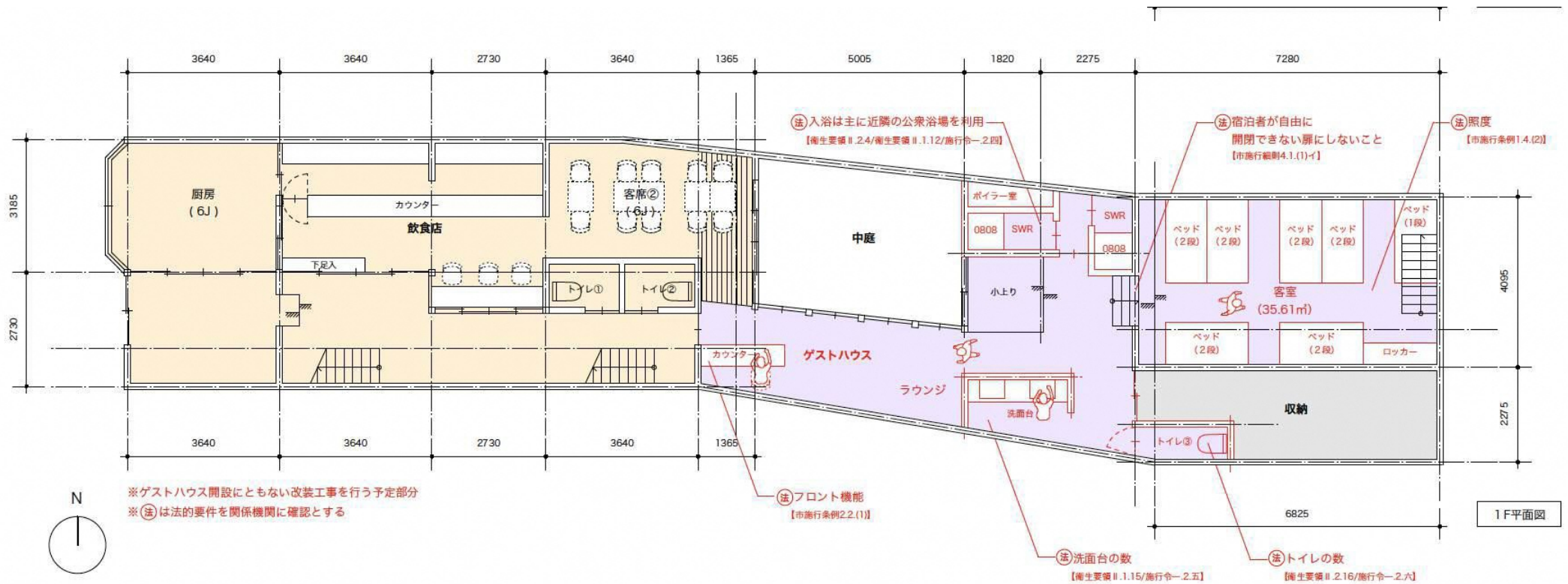
所在地：岐阜市 用途：飲食店

延床面積：383.19㎡

◎活用可能性

町家1階部分を小規模の飲食店、町家2階及び土蔵部分をゲストハウスとした複合拠点として再生することを検討

飲食店部分はほぼ居抜き 奥の蔵部分をゲストハウスに改装



対象物件③

蔵の住宅を、事務所＋茶室として活用



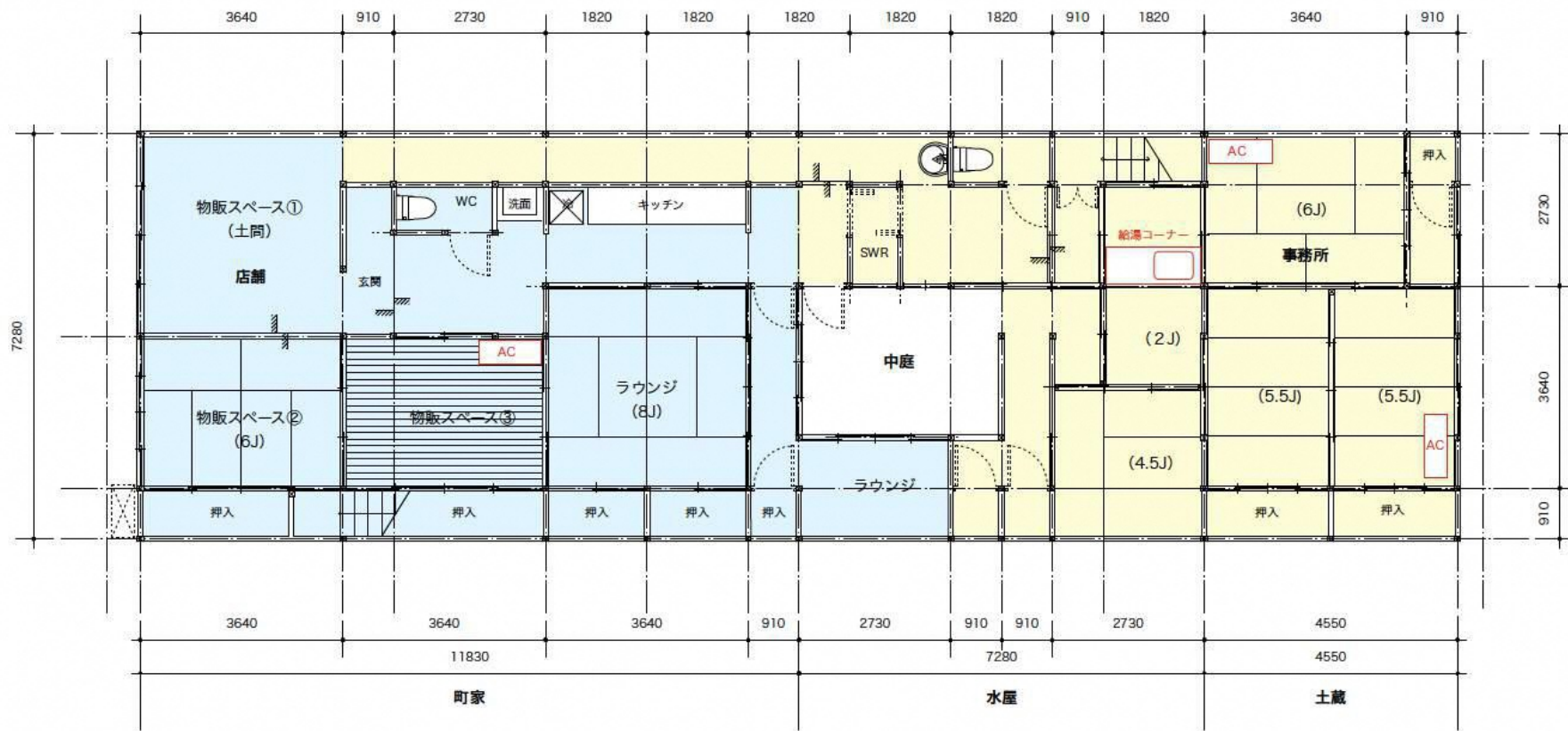
◎建物概要

所在地：岐阜市 用途：住宅・店舗

◎活用可能性

土蔵1階部分を事務所、2階部分は茶室の内装を活かしたゲストルームとして活用することを検討した。
また、事務所として活用されていた町家部分は、店舗として用途変更することを検討した。

異なる持主の2棟を使い分け 店舗 + 事務所 + 茶室ゲストルームへ



1F平面図