



棒グラフで、人口のうつり変わりを表そう

あなたがくらす市町村の人口は、この20年間で増えただろうか。減っただろうか。棒グラフで表して、人口のうつり変わりをよみとろう。

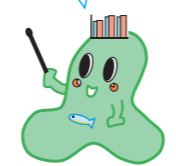
STEP 1 人口のうつり変わりを表にしよう

●この本の37ページを見て、あなたがくらす市町村の人口のうつり変わりを表にしよう。

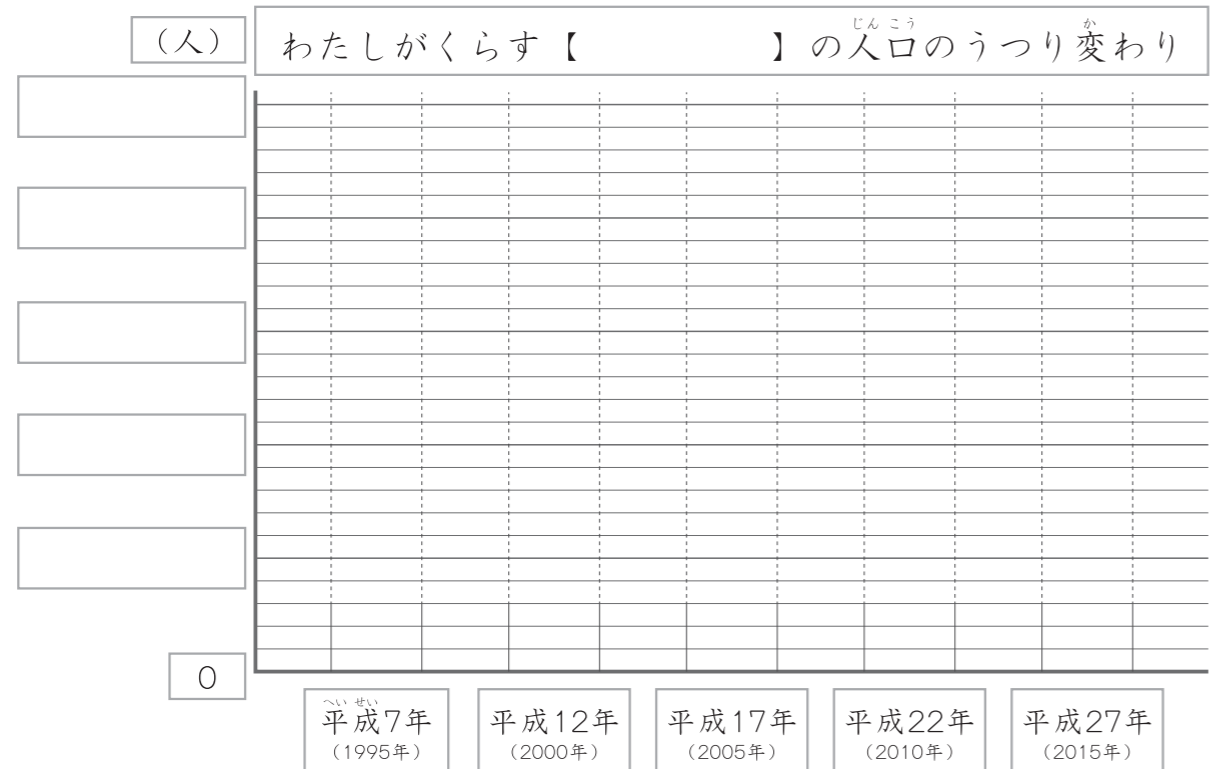
【 】の人口のうつり変わり

年	人口	上から2けたのがい数
平成7年 (1995年)	人	人
平成12年 (2000年)	人	人
平成17年 (2005年)	人	人
平成22年 (2010年)	人	人
平成27年 (2015年)	人	人

【 】には、
あなたがくらす
市町村の名前を書こう。



STEP 2 棒グラフで表そう



折れ線グラフで、出生数・死亡数を表そう

出生数と死亡数を比べた時、出生数の方が多いと人口の増加に、死亡数の方が多いと人口の減少につながる。あなたの市町村の様子を折れ線グラフで表してよみとろう。

STEP 1 出生数と死亡数のうつり変わりを表にしよう

●この本の38ページを見て、あなたの市町村の出生数と死亡数のうつり変わりを表にしよう。

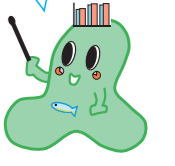
【 】の出生数と死亡数のうつり変わり

	平成8年～12年 (1996～2000年)	平成13年～17年 (2001～2005年)	平成18年～22年 (2006～2010年)	平成23年～27年 (2011～2015年)
出生数 (人)				
死亡数 (人)				

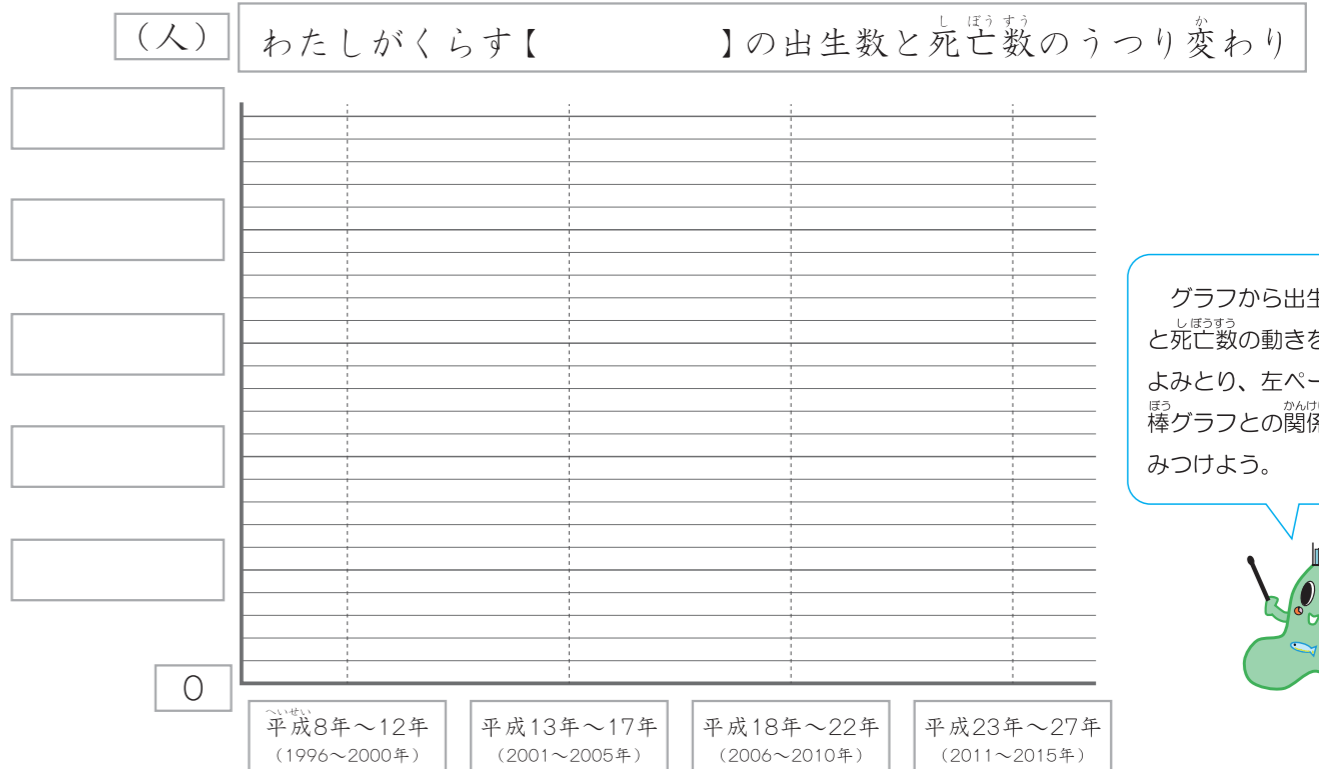
●上の表の数を、がい数にしてみよう。

	平成8年～12年 (1996～2000年)	平成13年～17年 (2001～2005年)	平成18年～22年 (2006～2010年)	平成23年～27年 (2011～2015年)
出生数 (人)				
死亡数 (人)				

出生数とは
生まれた人の数、
死亡数とは
死亡した人の数
のことだよ。



STEP 2 折れ線グラフで表そう



グラフから出生数
と死亡数の動きを
よみとり、左ページの
棒グラフとの関係を
みつけよう。

