

# 岐阜県災害対策本部員会議（第4回）

【日時】平成30年7月4日（水） 21:30 ～

【場所】4階 特別会議室

数値等は、速報値のため今後変更となることがある。

# 目的

○状況の共有


○当面の対応方針

# 次第

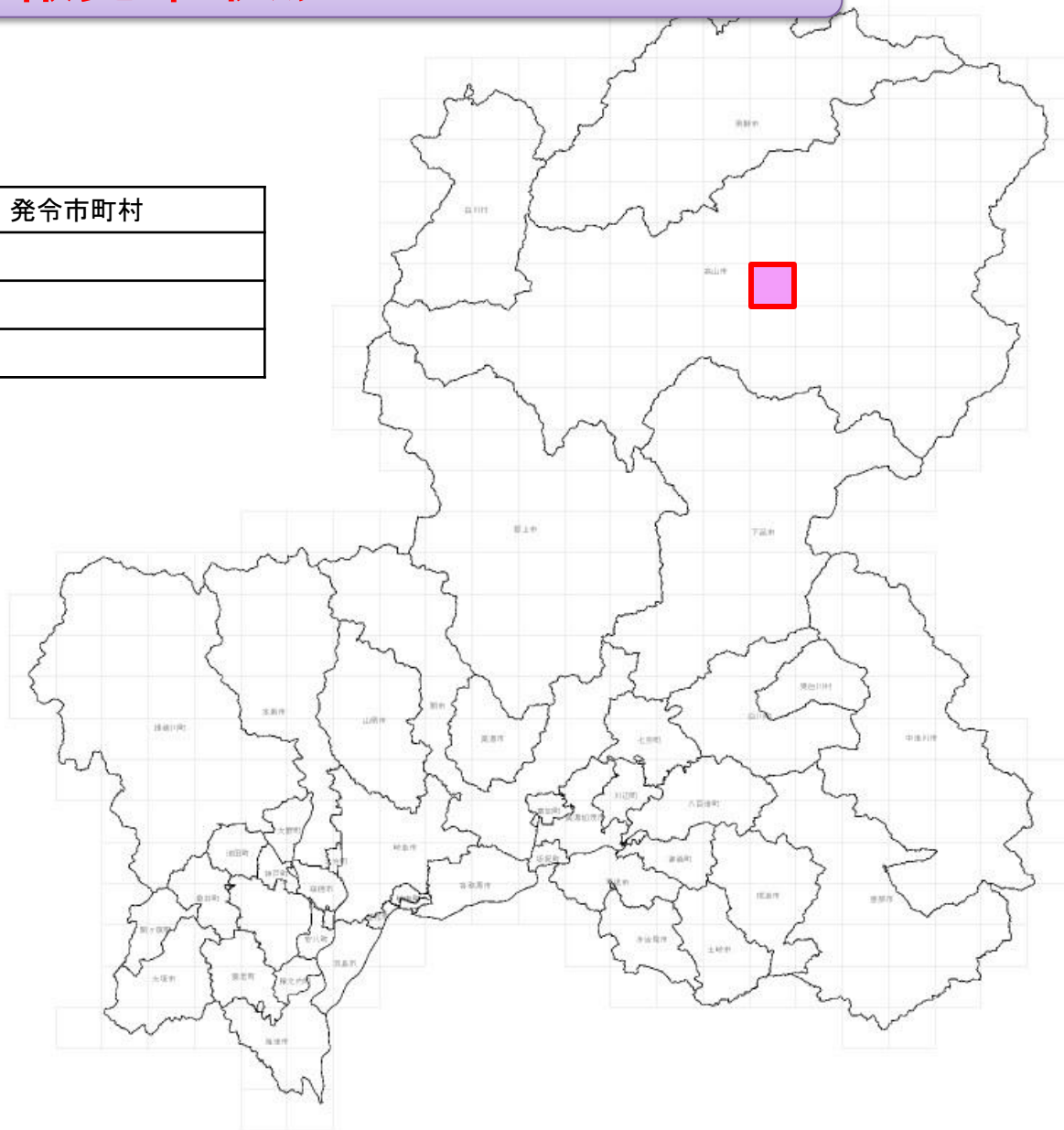
- 1 土砂災害、河川水位等の状況
- 2 被害、避難の状況
- 3 今後の気象概況
- 4 各部等の対応
- 5 副本部長指示

# 1 土砂災害、河川水位等の状況

# 土砂災害警戒情報発令状況

 発令市町村  
(メッシュ位置)

発令時刻	発令市町村
20:05	高山市



# (国)156号線 郡上市白鳥町地内状況

7/4 20:50現在



# (国)156号線 郡上市白鳥町地内状況

7/4 20:50現在



# (国)156号線 郡上市白鳥町地内状況

7/4 20:50現在





# (国)156号線 郡上市白鳥町地内状況

7/4 20:50現在



## 2 被害、避難の状況

### (1) 県内の被害状況

### (2) 県内の避難勧告等の発令状況

<避難指示(緊急)>

下呂市上上呂

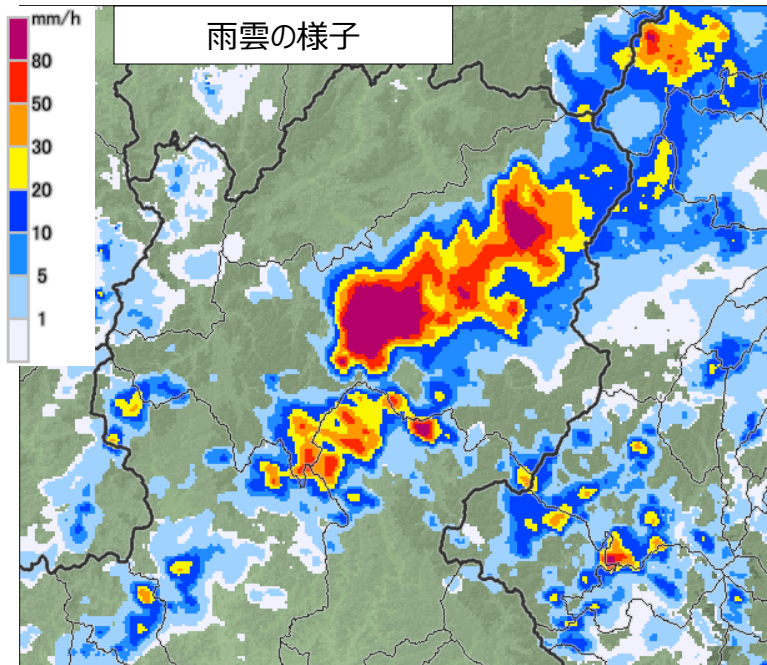
<避難勧告>

下呂市上上呂、下上呂、山之口、馬瀬

# 3 今後の気象概況

- 今日4日から8日頃にかけて、大雨や洪水警報を発表するような現象発生が続く。
- 岐阜県では断続的に大雨のおそれがあり、現在発表中の大雨警報は、今後さらに対象市町村が広がる見込み。
- 6月28日以降の大雨で、地盤の緩んでいるところや土砂災害の発生しているところがあり、今後の大雨でさらに土砂災害への危険度が高まる。
- 南から暖かく湿った空気が流れ込み、大気の状態が非常に不安定となり積乱雲が発達。竜巻などの激しい突風に注意。

# 気象実況

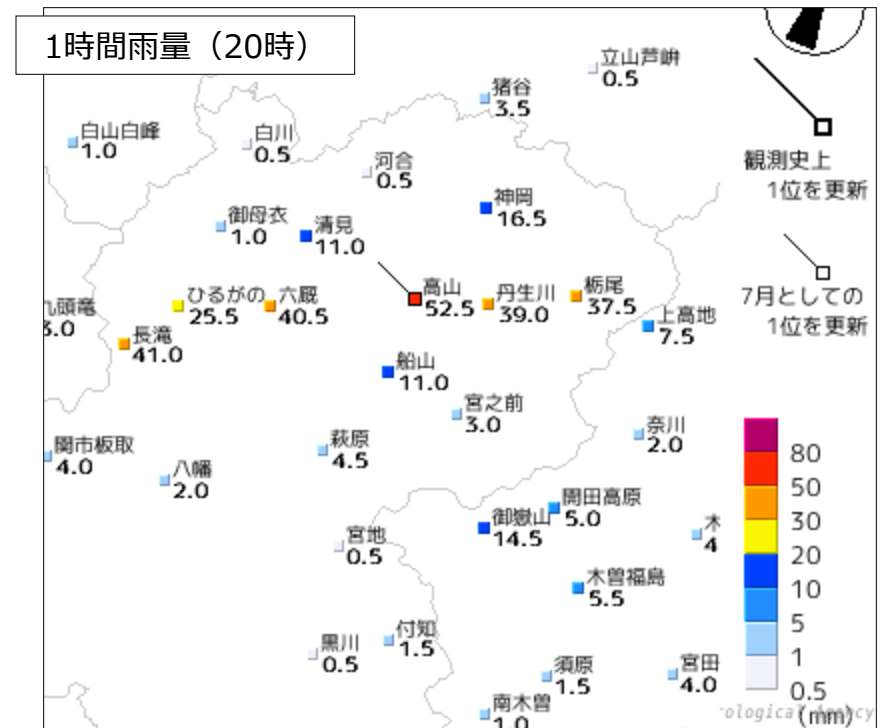


## (気象概況)

暖かく湿った空気が、岐阜県内に流れ込み大気の状態が非常に不安定となっています。

## (岐阜県内の実況)

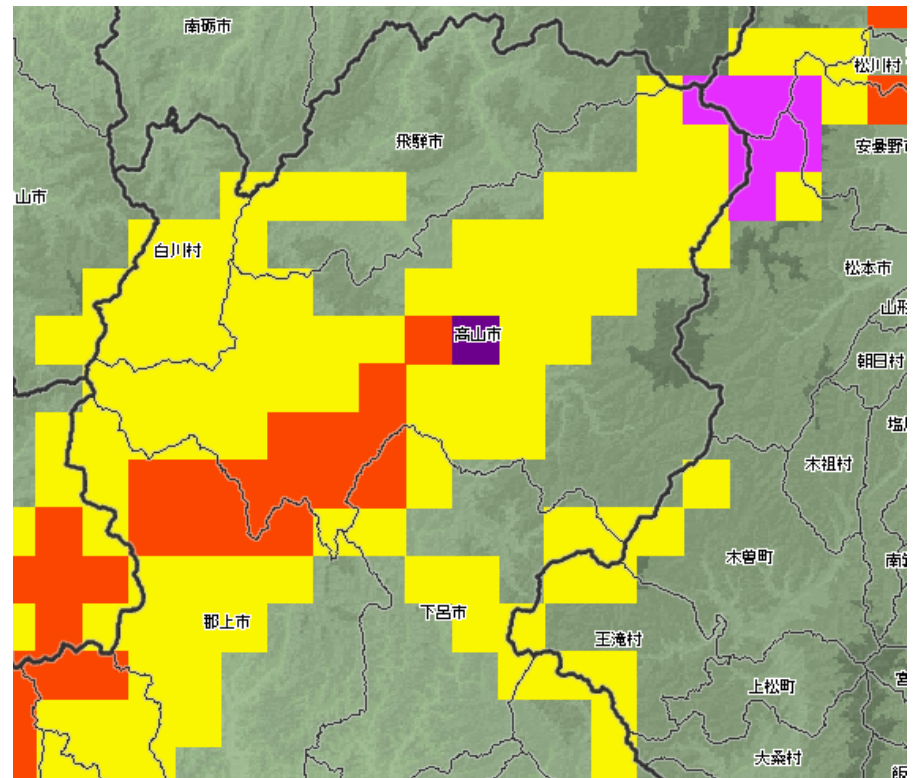
4日夜はじめには飛騨地方を中心に積乱雲が発達し、非常に激しい雨が降りました。高山市では20時までの1時間で52.5ミリの雨を観測し、7月としては履歴1位を観測し、大雨となりました。



## 危険度実況(実況)

高山市では、これまでの大雨で、土砂災害の危険度が高まり、土砂災害警戒情報を発表しました

今後、数時間はこの状態が続きますので、土砂災害に厳重に警戒してください



## 雨の予想

### (1時間雨量)

5日にかけて予想されるは、多い所で、  
美濃地方、飛騨地方共に 60ミリ

### (24時間雨量)

5日18時までの24時間、多い所で、  
美濃地方 250ミリ、飛騨地方 200ミリ

6日18時までの24時間、多い所で  
美濃地方、飛騨地方共に 300から400ミリ

その後も、総雨量は更に増える見込み

# 注意報・警報の発表の見通し

枠内は防災事項

日時		7月4日			7月5日							
		-15	-21	-24	-03	-06	-09	-12	-15	-18	-21	-24
1時間雨量の最大 (ミリ)		30	50	50	30	40	40	60	60	60	60	60
大雨警報	土砂災害	注意報					土砂災害					
		警報										
	浸水害	注意報					低い土地の浸水					
		警報										
洪水警報		注意報					河川の増水や氾濫					
		警報										
雷注意報		注意報										
		竜巻、落雷、突風、降ひょう										

今後の予想により変更することがあります。

気象台が発表する警報、注意報、竜巻注意情報、気象情報などに留意してください。



## 防災事項

- 短時間に非常に激しい雨が降り、「低い土地では浸水に警戒」してください。
- 明日(5日)にかけて総雨量が多くなり、これまでの大雨で地盤が緩んでいるところでは「土砂災害に警戒」してください。明後日(6日)以降も、断続的に大雨のおそれがあり、さらに土砂災害の危険度は高まる見込み。
- 大雨により河川では水位は上昇するため「河川の増水や氾濫に」警戒してください。
- 大気の状態が非常に不安定となり積乱雲が発達する見込み。竜巻などの激しい突風、落雷、降ひょうに注意。

# 気象情報を補完する各種コンテンツ

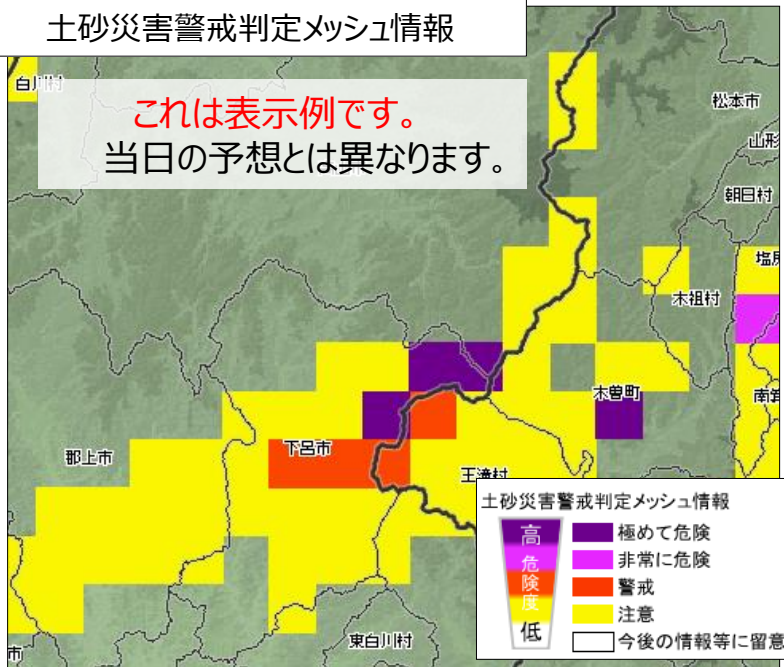
## (警報級の可能性)

美濃地方、飛騨地方ともに4日から8日は、大雨警報を発生するような現象発生の可能性が高い。

種別	警報級の可能性								
	4日		5日			6日	7日	8日	9日
	夕方まで 12-18	夜～明け方 18-6	朝～夜遅く 6-24						
大雨	[高]	[高]	[高]			[高]	[高]	[中]	-
暴風	-	-	-			-	-	-	-

種別	警報級の可能性								
	4日		5日			6日	7日	8日	9日
	夕方まで 12-18	夜～明け方 18-6	朝～夜遅く 6-24						
大雨	[高]	[高]	[高]			[高]	[高]	[中]	-
暴風	-	-	-			-	-	-	-

土砂災害警戒判定メッシュ情報



## (危険度分布の利活用)

土砂災害警戒判定メッシュ情報は、大雨による土砂災害発生の危険度の高まりを示す情報です。

危険度に応じて色分けしています。大雨警報や注意報の補完情報としてご利用ください。

# 4 各部等の対応

# 危機管理部

- 災害情報集約センター内の  
指揮総括チーム、災害情報集約チームにおいて  
住民避難、被害に関する情報を収集
- 浸水害及び土砂災害等に備え、警察、消防、  
自衛隊との連絡調整を実施

# 県土整備部

- 各土木事務所において情報収集を継続
- JR高山線(下呂市萩原町上呂)土砂災害箇所は明日朝より復旧作業開始予定

# 農政部

○農業被害情報收集中

# 林政部

○林業被害情報収集中

(林政課)

# 県警本部

## ○ 台風第7号関係

警備部長を長とする災害警備連絡室を設置。

## ○ 下呂市豪雨関係

警察本部長を長とする災害警備本部の体制を継続中。



# 5 副本部長指示