

岐阜県災害対策本部員会議(第2回)

【日時】平成30年6月29日(金) 20:00 ~

【場所】4階 特別会議室

数値等は、速報値のため今後変更となることがある。

目的

○状況の共有

○当面の対応方針

次第

- 1 土砂災害、河川水位等の状況
- 2 被害、避難の状況
- 3 今後の気象概況
- 4 各部等の対応
- 5 本部長指示

1 土砂災害、河川水位等の状況

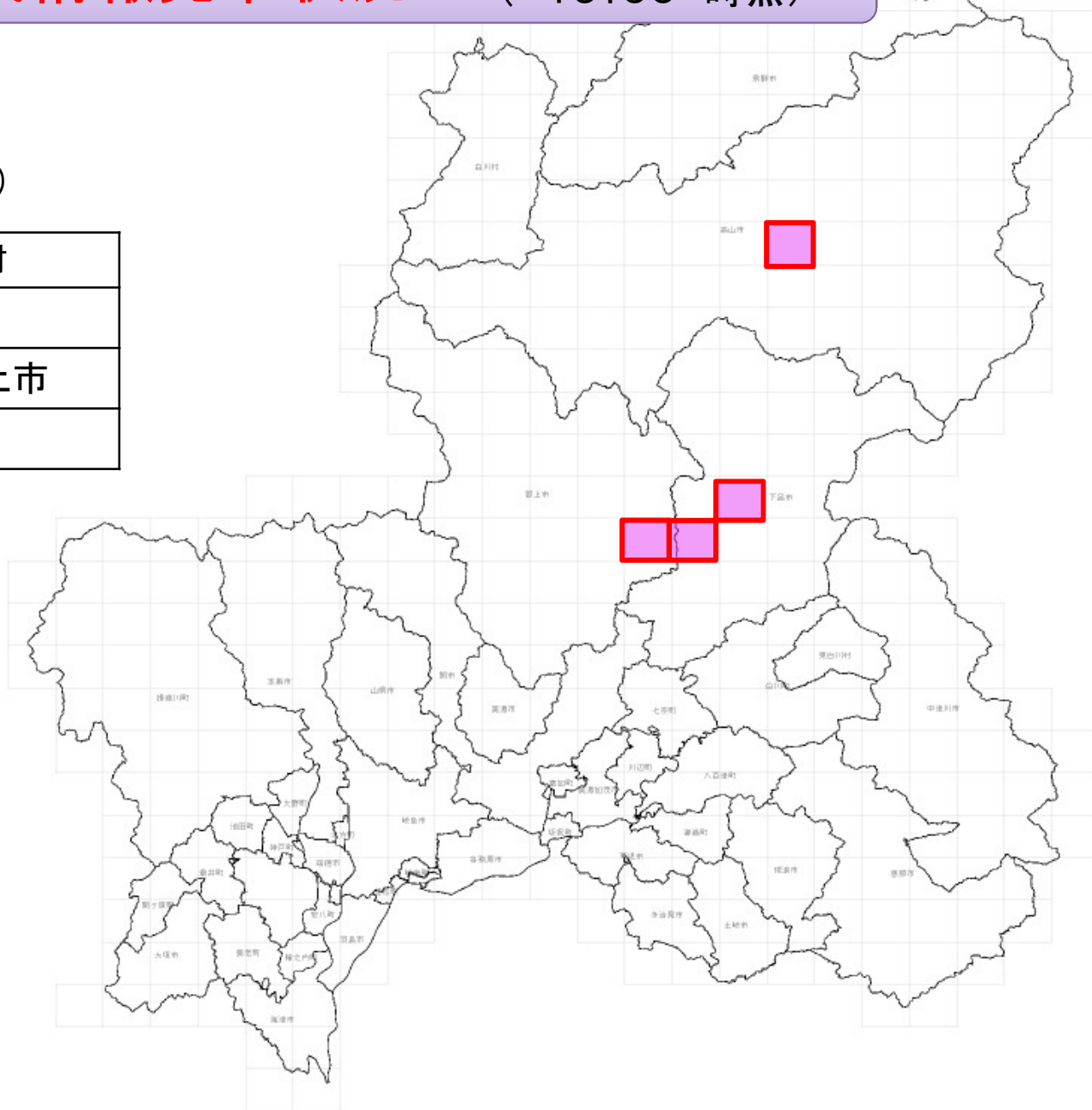
土砂災害警戒情報発令状況

(19:00 時点)



発令市町村
(メッシュ位置)

| 発令時刻 | 発令市町村 |
|-------|---------|
| 16:55 | 高山市 |
| 17:55 | 下呂市、郡上市 |
| | |



(一)根尾谷汲大野線土砂流出状況 【再掲】

※最初の流出状況



下呂市萩原町上呂 金子谷 JR線路への土砂流出状況



下呂市萩原町上呂 金子谷 JR線路への土砂流出状況



下呂市萩原町上呂 金子谷 JR線路への土砂流出状況



下呂市萩原町上呂 金子谷 JR線路への土砂流出状況



2 被害、避難の状況

(1) 県内の被害状況

(2) 県内の避難勧告等の発令状況

<避難指示(緊急)>

下呂市上上呂、下上呂

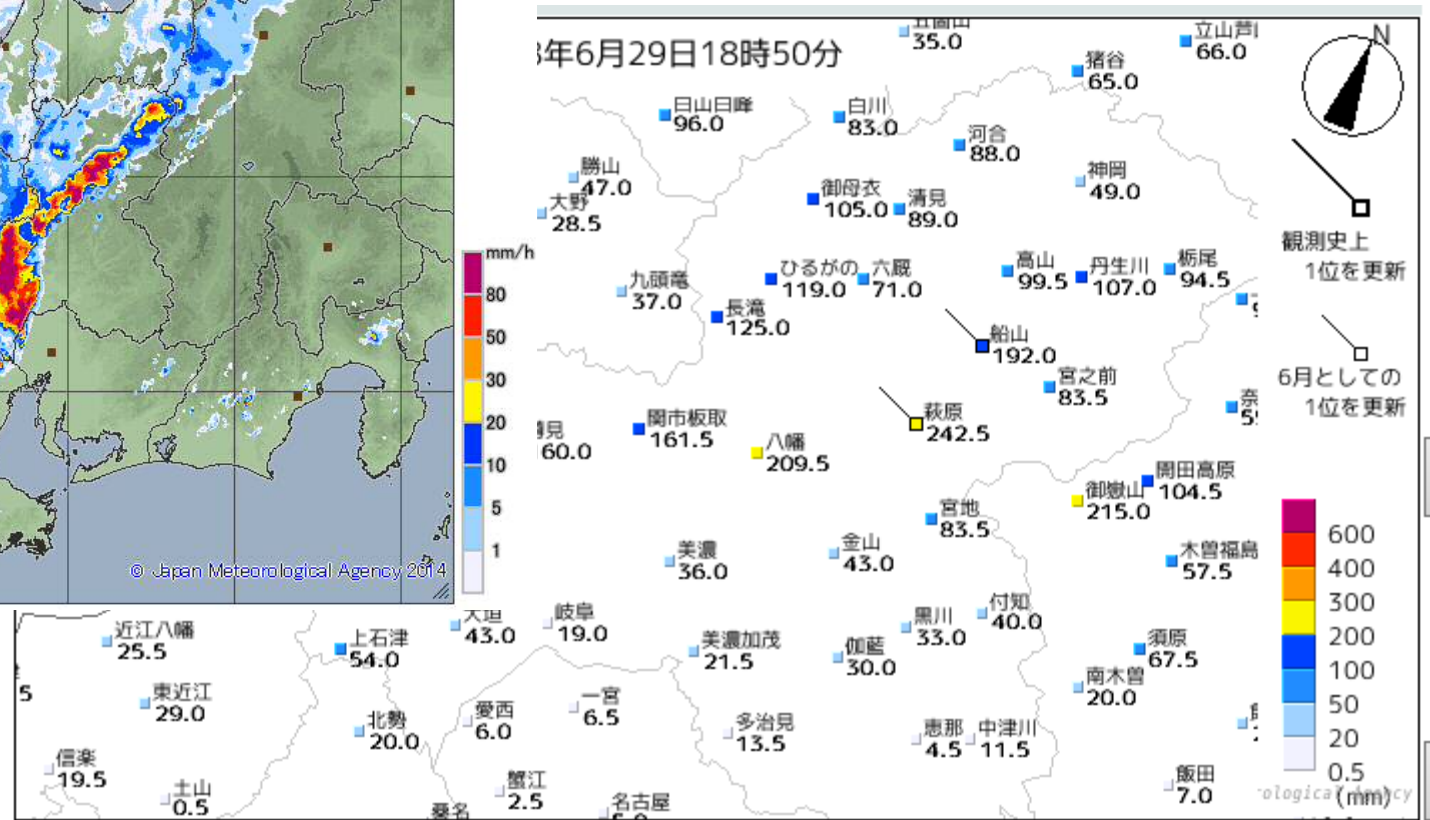
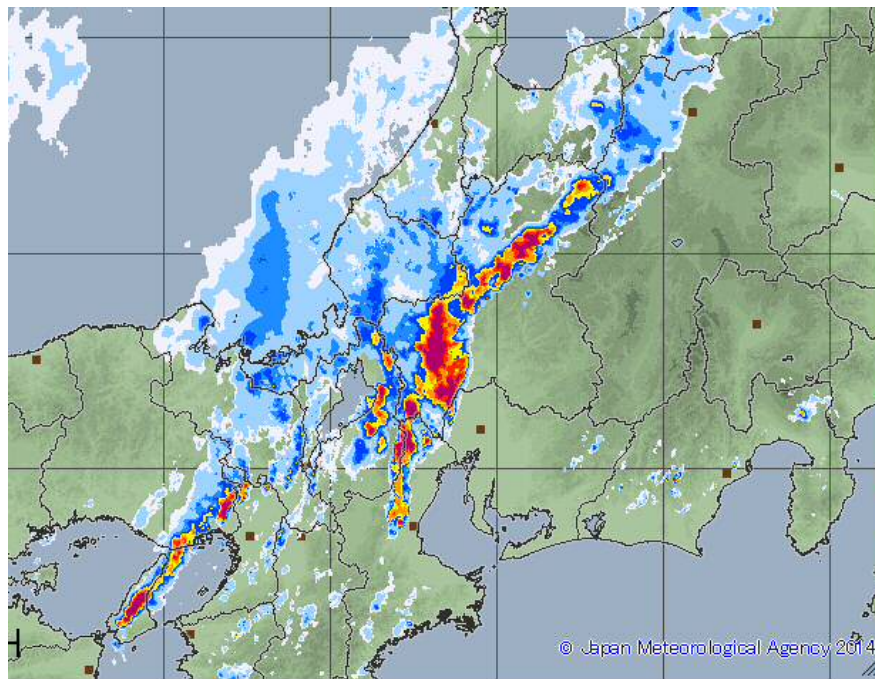
3 今後の気象概況

日本海には梅雨前線が停滞し、前線に向かって、暖かく湿った空気が流れ込み、岐阜県では大気の状態が非常に不安定

積乱雲が発達し、1時間に80ミリを超える猛烈な雨を観測

これまでに降った48時間雨量は、200ミリを超える大雨となっております

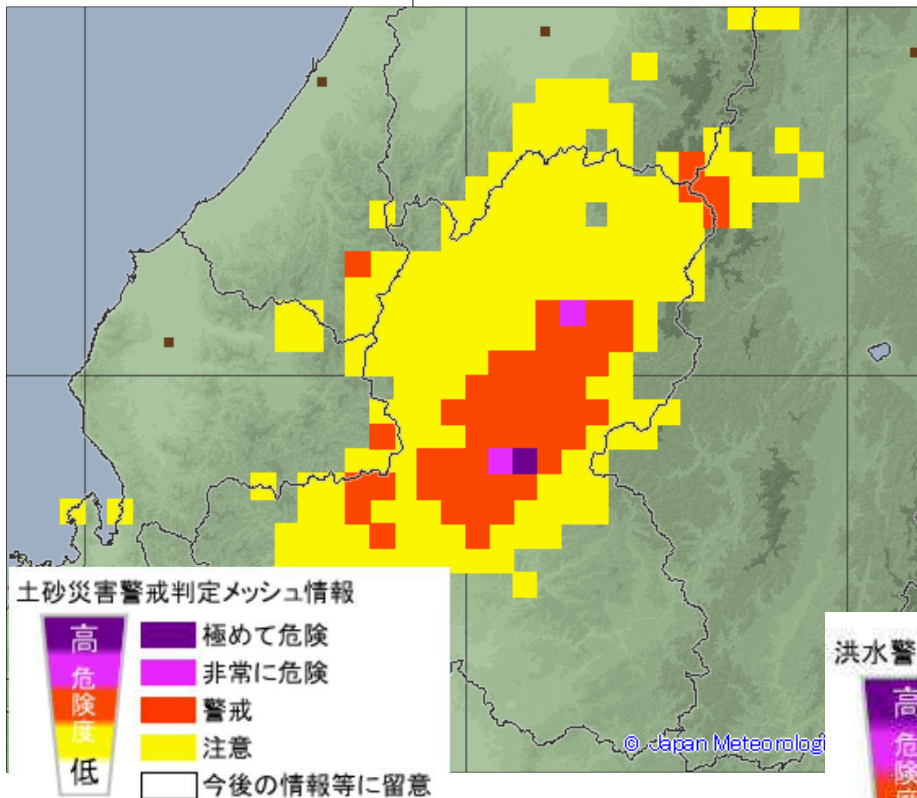
高山市船山では、6月として履歴1位の大雨を観測しました。



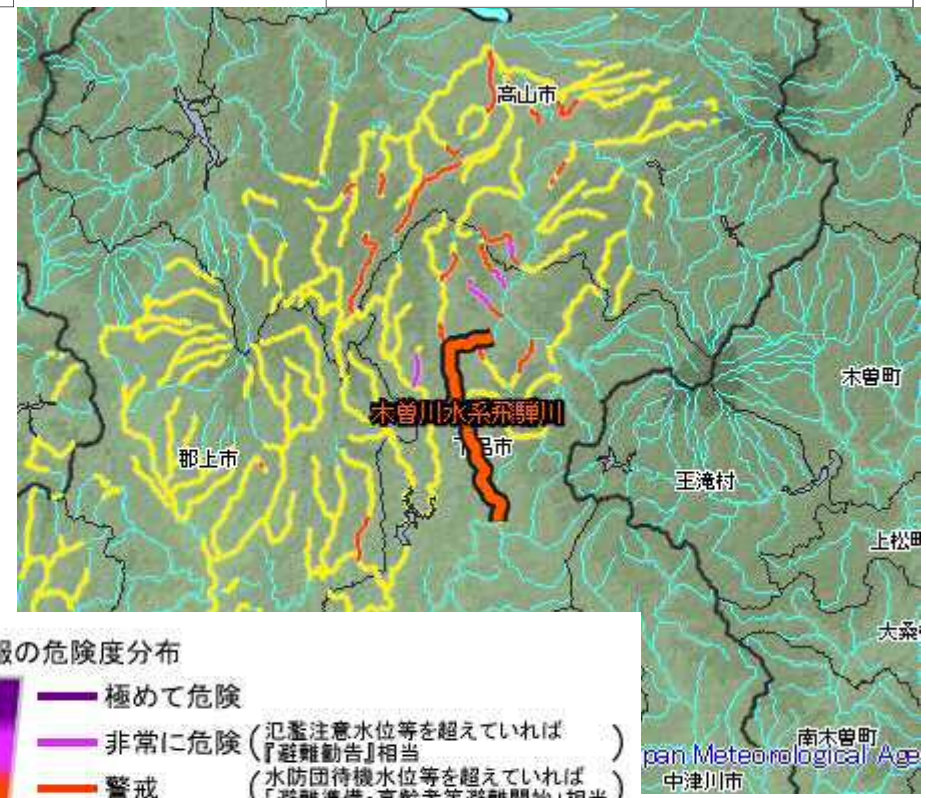
高山市・郡上市・下呂市では **土砂災害の危険度が高まっています**。(土砂災害警戒情報発表中)

木曽川水系飛騨川では、氾濫注意水位を超え、**氾濫危険水位に達する見込み**(氾濫警戒情報を発表中)

土砂災害警戒メッシュ情報



洪水警報危険度分布



大雨の見通し

2018年06月29日20時、岐阜地方気象台

岐阜県では、引き続き30日朝にかけて大気の状態が非常に不安定となるため、雷を伴った非常に激しい雨が降り大雨となる所があるでしょう。

29日に予想される1時間雨量は、いずれも多い所で、
美濃地方、飛騨地方共に 50ミリ

30日18時までの24時間に予想される雨量は、いずれも多い所で、美濃地方、飛騨地方共に 100ミリの見込みです。

これまでに降った大雨で地盤が緩んでいる所もありますので、**30日明け方までは土砂災害に厳重に警戒してください。**
29日夜遅くまでは河川の増水に警戒してください
低い土地の浸水、竜巻などの激しい突風、落雷、降ひょうに注意してください。

4 各部等の対応

- 1 危機管理部
- 2 県土整備部
- 3 環境生活部
- 4 農政部
- 5 林政部
- 6 都市建築部
- 7 教育委員会
- 8 県警本部

危機管理部

- 下呂市避難指示発表に伴い
災害対策本部第二非常体制設置
災害情報集約センター内に
指揮総括チーム、災害情報集約チームを設置
住民避難、被害に関する情報を収集

県土整備部

○引き続き、各土木事務所において、災害の発生情報等を収集中

環境生活部

○部内被害情報収集中

【その他】

○高山市からの依頼に基づき、飛騨・世界生活文化センターを避難所として開設済

→ 避難者無し

農政部

○農業被害防止に向けた技術指導通知発出
(平成30年6月8日)

○農業被害情報収集中

林政部

○下呂市萩原町上呂門洞地内において山腹崩壊が発生。

(林政課)

○林業被害情報収集中

(林政課)

都市建築部

○公共交通機関の運行情報を収集中

○山之上浄水場の運転準備中

教育委員会

- 児童生徒に係る被害情報の収集・集約
(学校安全課)
- 学校施設等の被害情報の収集・集約
(教育財務課)
- 教職員に係る被害情報の収集・集約
(教職員課)

県警本部

- 18時40分に警察本部長を長とする
岐阜県警察災害警備本部を設置

5 本部長指示

- ・今夜いっぱい雨に警戒が必要ということで、土砂災害、河川水位の上昇に注意が必要。県民に対し身を守る行動を促すため、適時・適切に情報を提供すること。
- ・引き続き関係機関と緊密に連携するとともに各部においても所管の関係機関と緊密に連携し、情報収集及び事前対策に万全を期すこと。
- ・これからの対策が重要である。最大限の緊張感をもって、全庁を挙げ迅速に対応にあたること。