

小規模林業の継業のための森林バンクに向けた山の集約事業

一般社団法人メディア・アンド・クラフツ

山仕事を始める人のための実験スペース

山守ラボは、山仕事を  
はじめる人のための実験スペースです。  
小規模林業、製材業、木工、  
グリーンツーリズム、狩猟、その他  
山の恵みを仕事に変える  
すべての挑戦者たちのコミュニティです。

企画運営 一般社団法人メディア・アンド・クラフツ

<http://yamamori.org>

[yamamori.lab.neo@gmail.com](mailto:yamamori.lab.neo@gmail.com)

0581-38-3055

〒501-1522 岐阜県本巣市根尾樽見33番地1



<http://yamamori.org>

# 山守ラボでできること

共有の土場を使う、共有の重機を借りる



土地や重機がない素人が、「とりあえず仕事をやってみる」ために必要なものを借りることができます。山の仕事のスムーズスタートが可能です。

モデル林で修行する



未経験の人が、山の仕事を覚えるための各種ワークショップや講習を受けることが可能です。「とりあえずやってみる」を経験した後に、どうやって本格的な仕事にするかを考えることができます。

森林バンクで自分の山を見つける



山の仕事に自信がいたら、自分の山を持つことができます。自分のリズムで働く、新しい山仕事を自作できます。所有者の特定や境界の確定など、難しい事務仕事を森林バンクで解決することができます。

山守ラボのコミュニティに参加する



自分のリズムで働く新しい山仕事でも、一人では難しいことがあります。施業の技術を学びあったり、機材を融通したり、一緒に販路を開拓したり。山守ラボには、自立した仲間があつまるコミュニティがあります。

## 事業の成果

来年度以降の移住者見込み売り上げ	7,229,600円	(3年合計)
山林の集約	18.6 ha	
従事する移住者	3名	
ワークショップ参加者 (のべ人数)	32名	
オンラインコミュニティ人数	252人	
ワークショップ開催回数	4回	

山守ラボのWEBを公開した。

山守ラボのFacebookページを開設した。

一緒に山仕事を実施してくれそうな関係人口を5名ほど見つけることができた。

# 困っている森林は ありませんか？



経営委託・売却・寄付・伐採などの  
お問い合わせ受付中

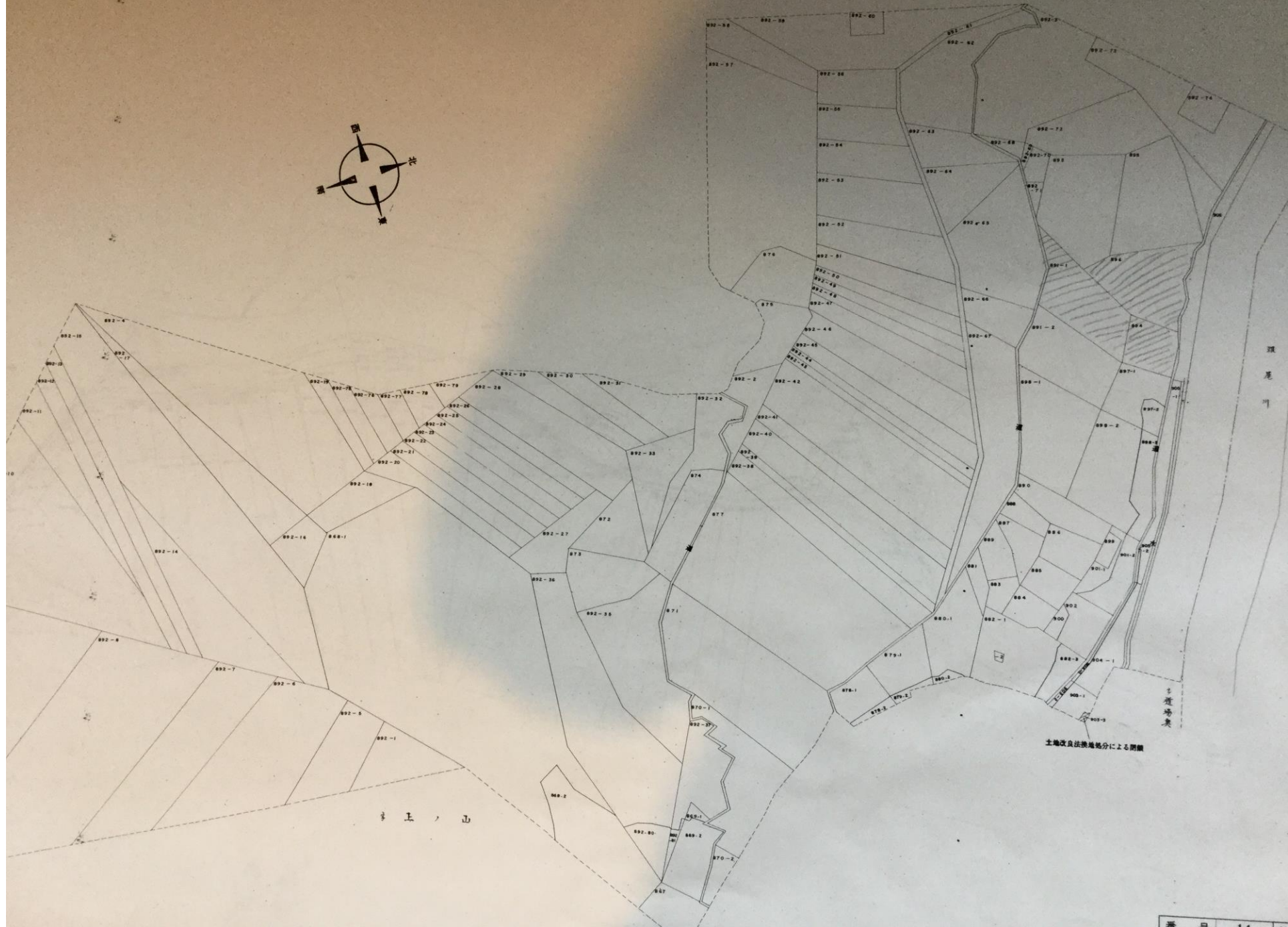
山守森林バンク

TEL: 0581-388-3055









## 事業の振り返り

- ・ とりあえず森林整備での移住者仕事は作れた。
- ・ 森林集約でベンチャー虐めが多発する問題を告発したい。  
(森林簿の管理が不公平すぎる問題)
- ・ 木材利用等の高付加価値化の難しさは、法規制面で理解した。  
(砂防指定地で林道作れない問題)
- ・ 他府県と比べて、岐阜県は林業が土建屋化してる？



