

経営比較分析表（平成28年度決算）

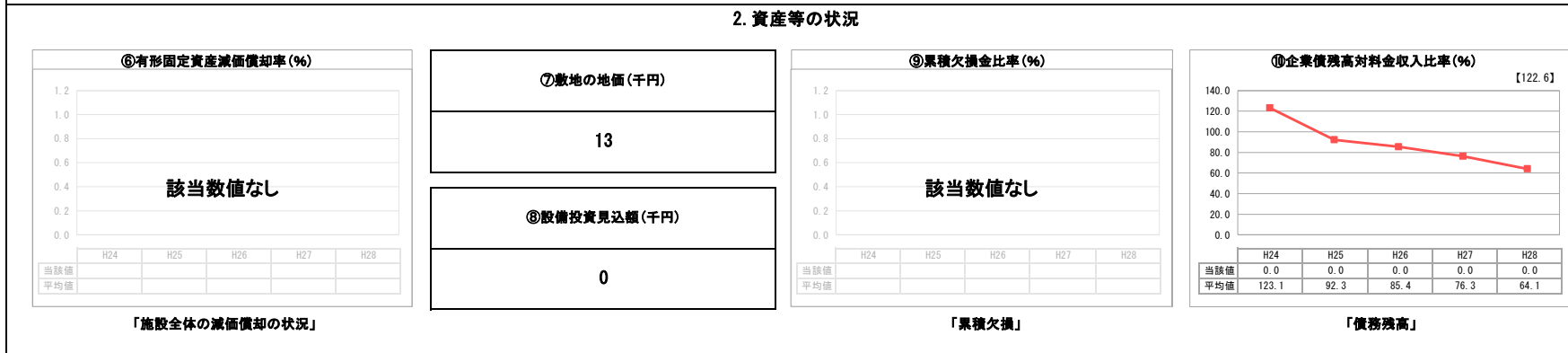
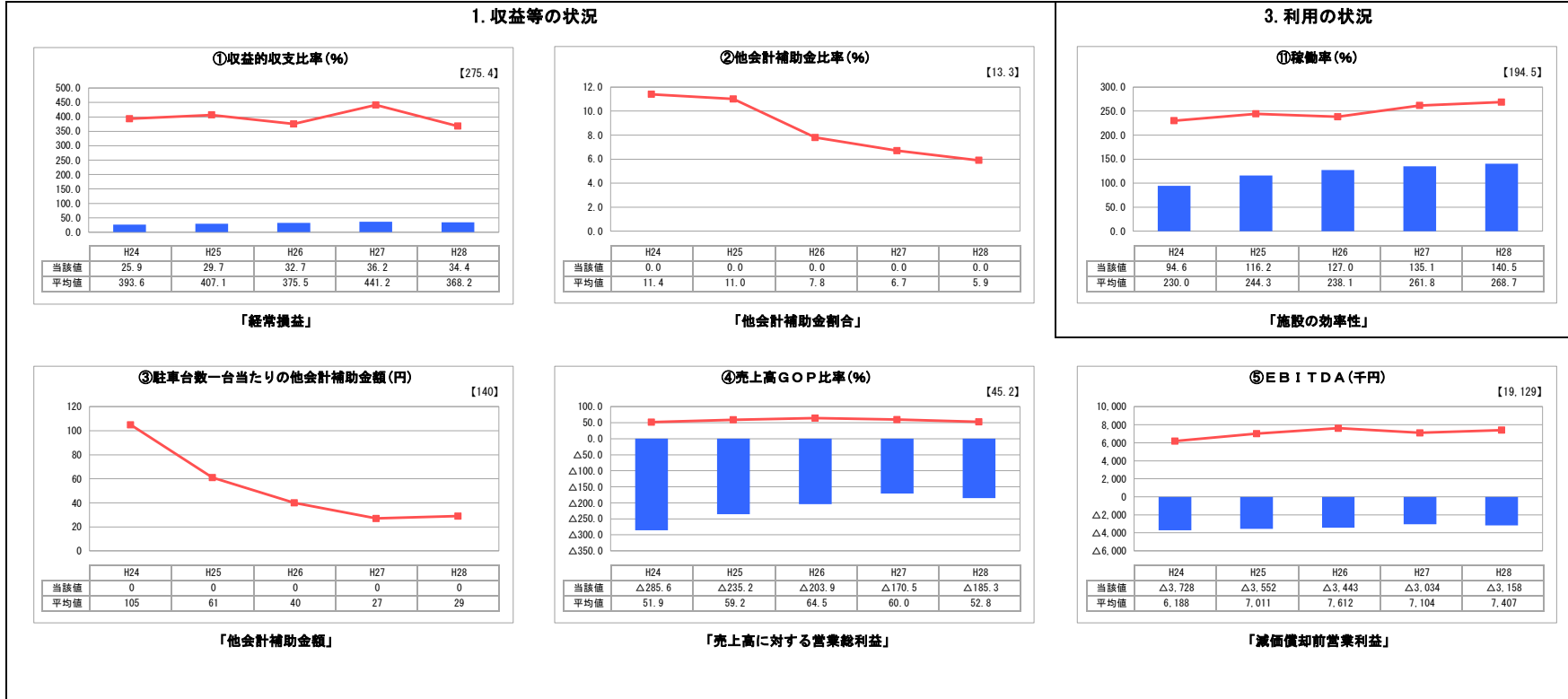
岐阜県土岐市 土岐市駅前

業務名	業種名	事業名	類似施設区分	管理者の情報
法非適用	駐車場整備事業	-	A3B1	非設置
自己資本構成比率(%)	種類	構造	建設後の経過年数(年)	
該当数値なし	届出駐車場	広場式	37	

立地	周辺駐車場の需給実態調査	駐車場使用面積(m ²)
駅	無	934
収容台数(台)	一時間当たりの基本料金(円)	指定管理者制度の導入
37	100	導入なし

グラフ凡例

- 当該施設値（当該値）
- 類似施設平均値（平均値）
- 【】 平成28年度全国平均



分析欄

1. 収益等の状況について
 収益的収支比率、売上高GOP比率、EBITDAについていずれも類似施設の平均値を大きく下回っている。その要因として、土岐市駅前駐車場は駅周辺地区の活性化を図るために入場後2時間までの駐車を無料としており、駅周辺の他の駐車場との料金比較から利用の大半が短時間の駐車であることが挙げられる。

2. 資産等の状況について
 機器の更新について今後はリースを計画しており、現段階では小規模修繕のみで、設備投資の見込はない。

3. 利用の状況について
 稼働率について、類似施設の平均を下回っている。その要因として、土岐市駅前駐車場は有人窓口精算を行っている駐車場であり、利用可能時間が8:00~20:00と限定的であるためと考えられる。

全体総括
 平成32年度を目標に、施設のコスト削減のために駐車場の無人化を実施する。
 現状では短時間利用者が多くを占めるにも関わらず稼働率が低いことから、駐車場の規模が余剰であると考えられるため、施設の規模を縮小し、無人化による24時間利用を可能にすることで稼働率の向上を図る。

経営比較分析表（平成28年度決算）

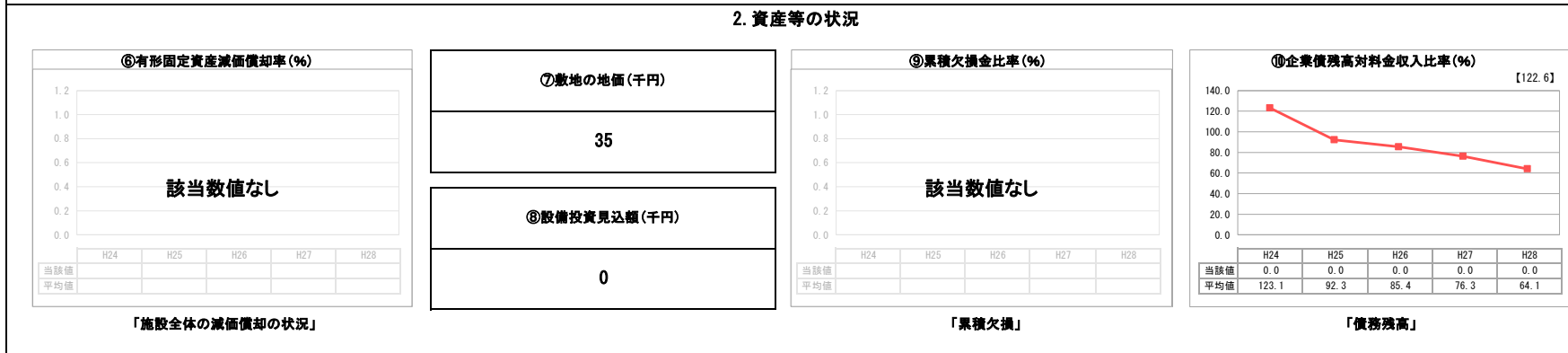
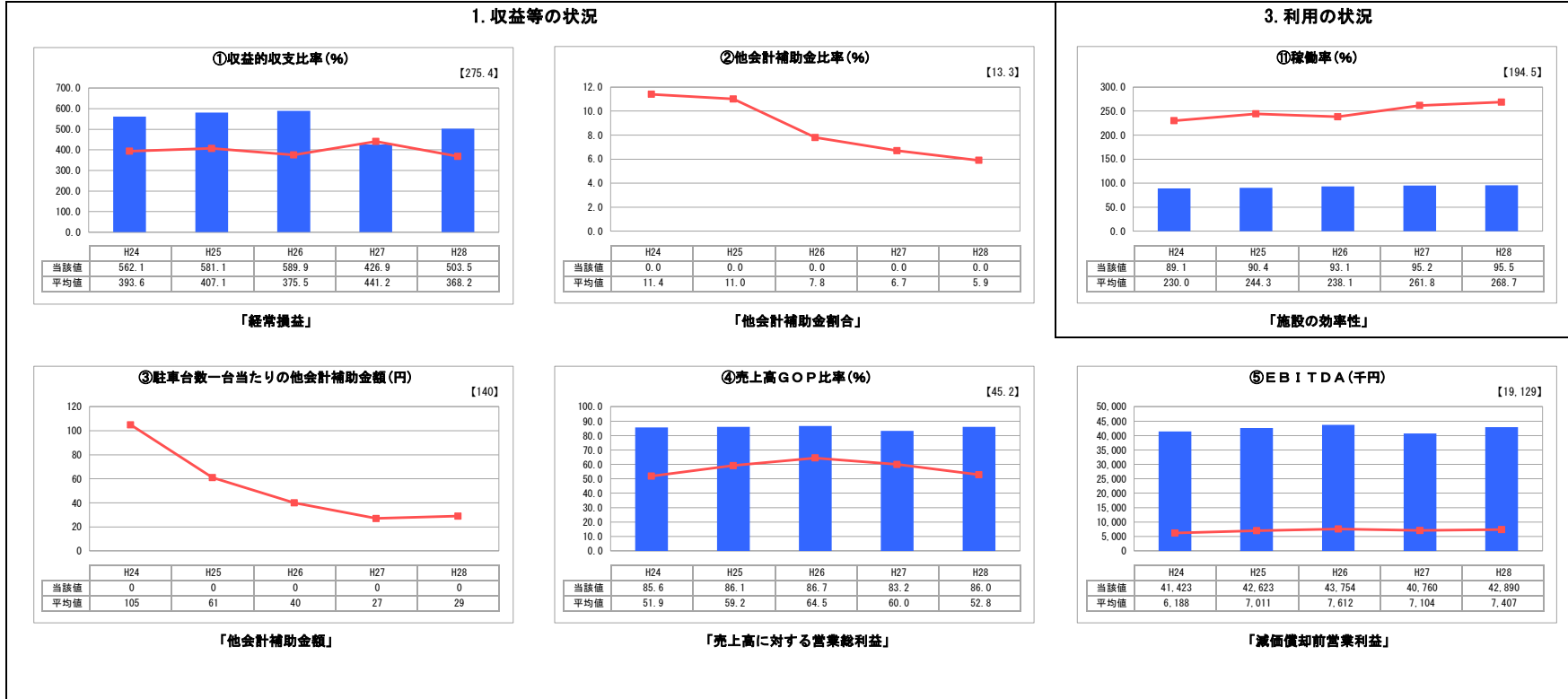
岐阜県土岐市 土岐市駅北

業務名	業種名	事業名	類似施設区分	管理者の情報
法非適用	駐車場整備事業	-	A3B1	非設置
自己資本構成比率(%)	種類	構造	建設後の経過年数(年)	
該当数値なし	届出駐車場	広場式	27	

立地	周辺駐車場の需給実態調査	駐車場使用面積(m ²)
駅	無	9,819
収容台数(台)	一時間当たりの基本料金(円)	指定管理者制度の導入
376	25	導入なし

グラフ凡例

- 当該施設値(当該値)
- 類似施設平均値(平均値)
- 【】 平成28年度全国平均



分析欄

1. 収益等の状況について
 収益的収支比率、売上高GOP比率、EBITDAについていずれも類似施設の平均値を上回っている。その要因として、駅周辺の他の駐車場（駅前及び駅西駐車場）が短時間利用者にとって安価な料金設定となっており、料金比較から利用の大半が長時間の駐車であり、加えて競合する民間の月極めを除く駐車場が不在であることが挙げられる。

2. 資産等の状況について
 機器等はリースのため、現段階では小規模修繕のみで、設備投資の見込はない。

3. 利用の状況について
 稼働率は近年緩やかな上昇傾向にある。類似施設の平均を下回っているが、上記のとおり利用の大半が長時間の駐車であり、JR土岐市駅を使った通勤、通学、買い物等を目的とした利用であると考えられる。

全体総括
 当面は現状の利用形態を継続していく。今後人口減少等により、将来的に施設の収支が悪化した際には、規模の縮小や料金の見直しにより健全な経営を維持していくよう努める。

経営比較分析表（平成28年度決算）

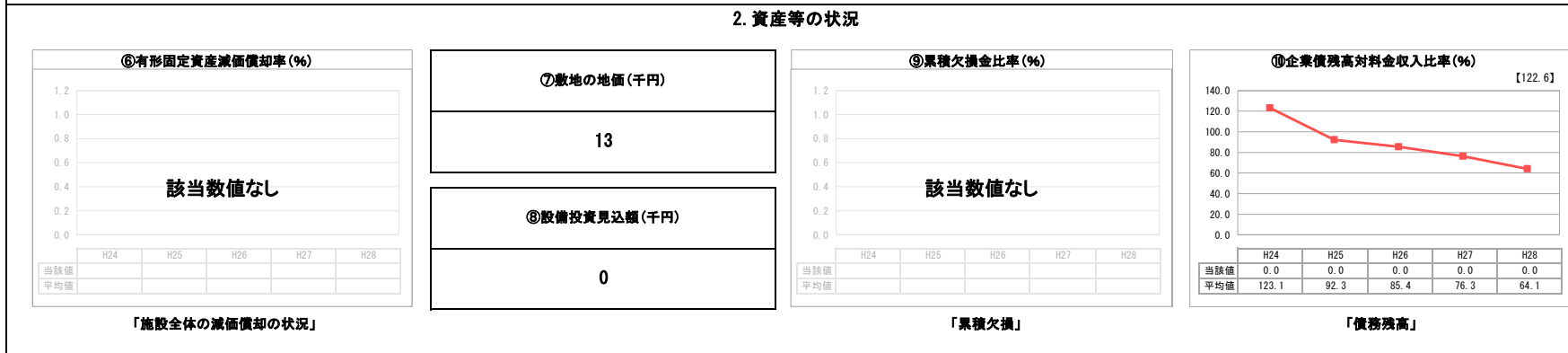
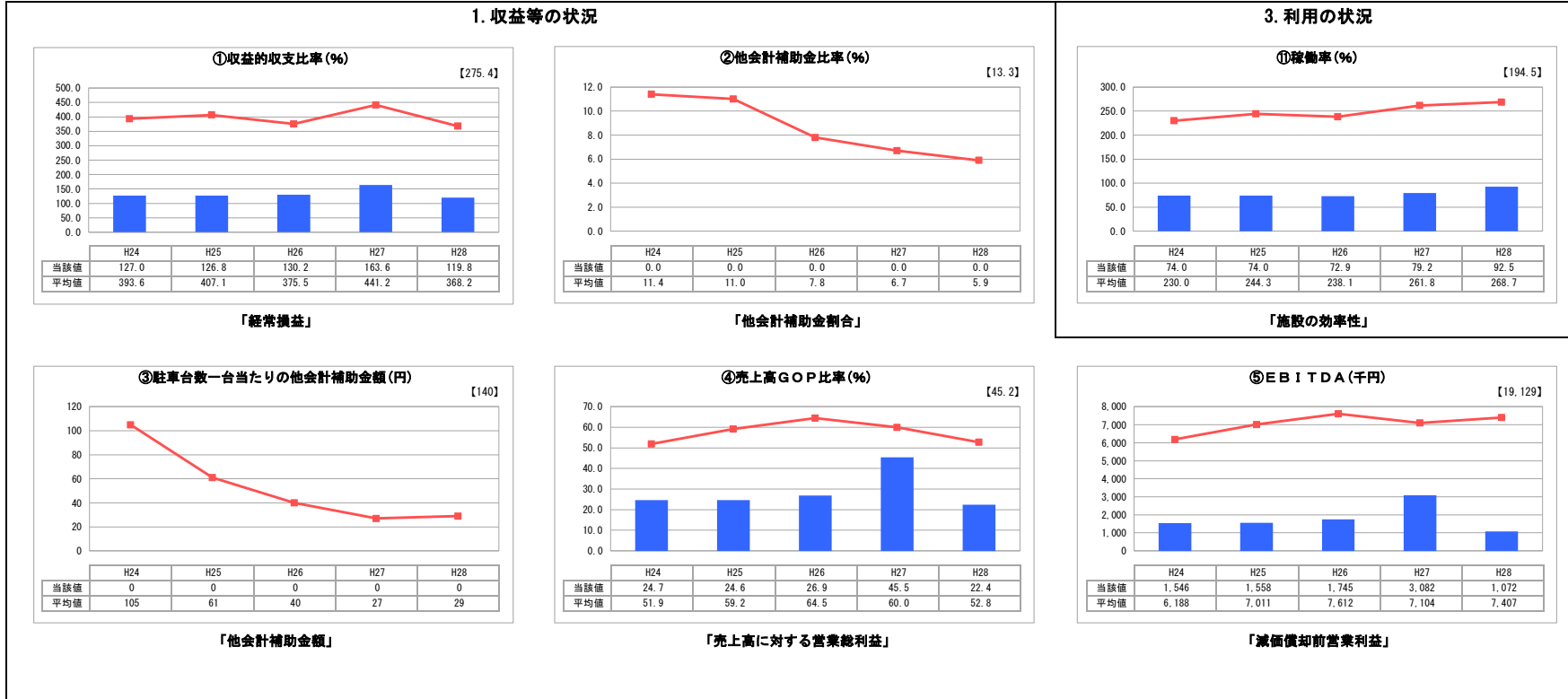
岐阜県土岐市 土岐市駅西

業務名	業種名	事業名	類似施設区分	管理者の情報
法非適用	駐車場整備事業	-	A3B1	非設置
自己資本構成比率(%)	種類	構造	建設後の経過年数(年)	
該当数値なし	届出駐車場	広場式	26	

立地	周辺駐車場の需給実態調査	駐車場使用面積(m ²)
駅	無	4,293
収容台数(台)	一時間当たりの基本料金(円)	指定管理者制度の導入
67	100	導入なし

グラフ凡例

- 当該施設値（当該値）
- 類似施設平均値（平均値）
- 【】 平成28年度全国平均



分析欄

1. 収益等の状況について
 収益的収支比率、売上高GOP比率、EBITDAについていずれも類似施設の平均値を大きく下回っている。その要因として、土岐市駅西駐車場は駅周辺地区の活性化を図るために入場後2時間までの駐車無料としており、駅周辺の他の駐車場との料金比較から利用の大半が短時間の駐車であることが挙げられる。

2. 資産等の状況について
 機器等はリースのため、現段階では小規模修繕のみで、設備投資の見込はない。

3. 利用の状況について
 稼働率について、類似施設の平均を下回っている。その要因として、土岐市駅西駐車場は平成28年9月まで有人窓口精算を行っていた駐車場であり、利用可能時間が7:00~23:00と限定的であったためと考えられる。平成28年10月から、無人化により24時間の利用を可能にしたことで数値が上昇した。

全体総括
 現状施設の駐車台数に余裕があるため、今後同一料金形態の土岐市駅前駐車場の規模を縮小することで、当駐車場の稼働率を上昇を図り、収益増を目指す。