

経営比較分析表（平成28年度決算）

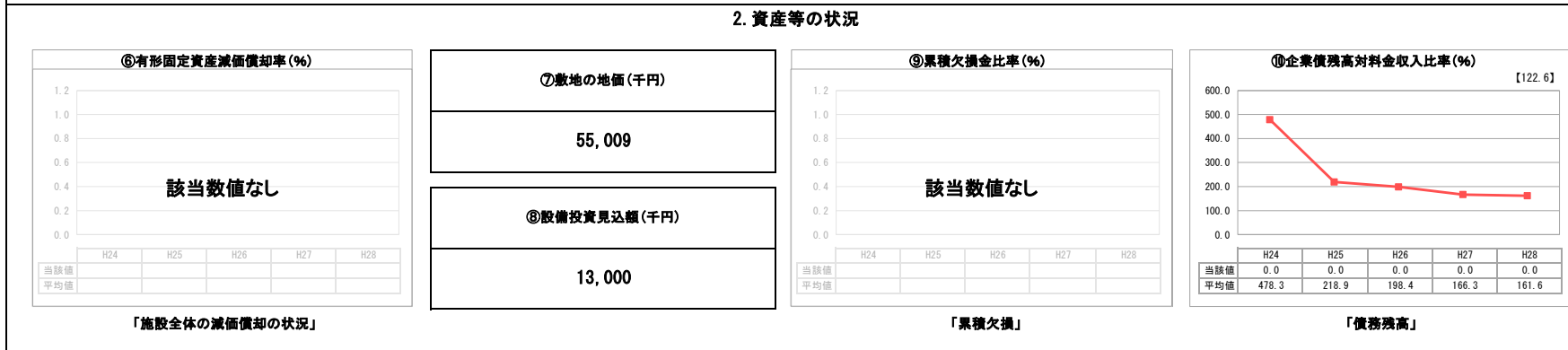
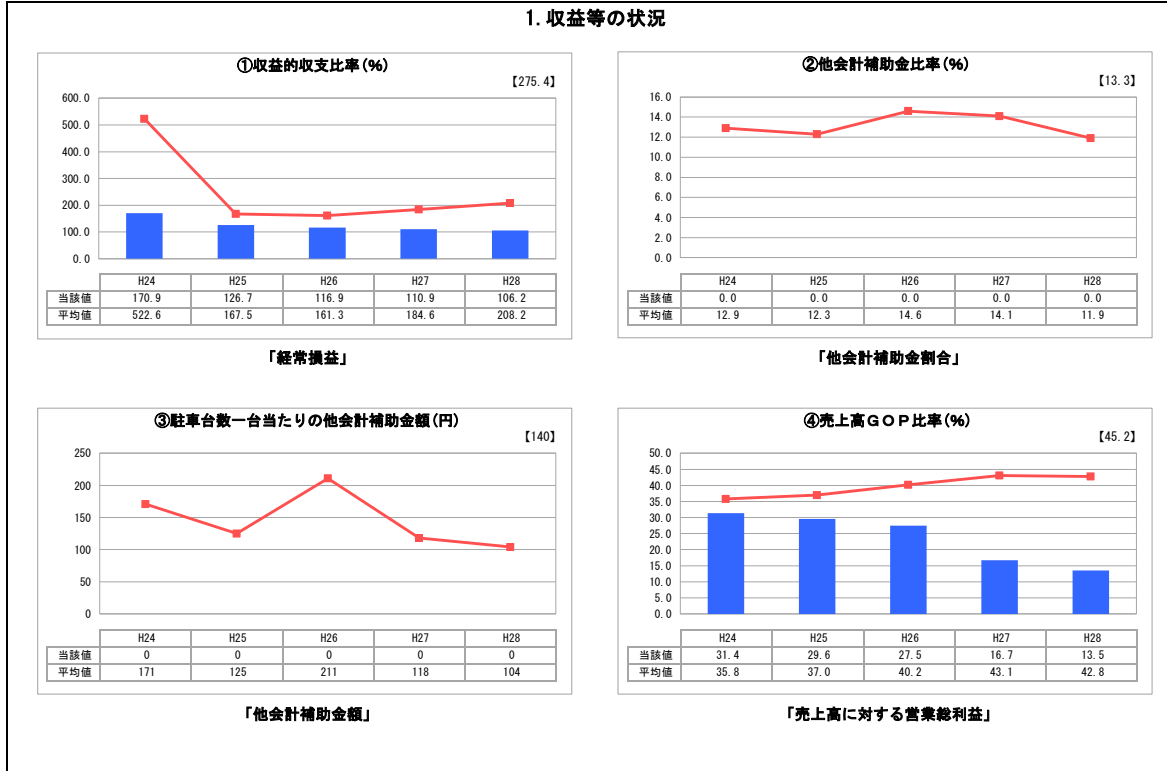
岐阜県中津川市 中津川市駅前市営駐車場

業務名	業種名	事業名	類似施設区分	管理者の情報
法非適用	駐車場整備事業	-	A1B2	非設置
自己資本構成比率(%)	種類	構造	建設後の経過年数(年)	
該当数値なし	届出駐車場	立体式	40	

立地	周辺駐車場の需給実態調査	駐車場使用面積(m ²)
公共施設	無	3,718
収容台数(台)	一時間当たりの基本料金(円)	指定管理者制度の導入
123	200	代行制

グラフ凡例

- 当該施設値（当該値）
- 類似施設平均値（平均値）
- 【】 平成28年度全国平均



分析欄

1. 収益等の状況について
 近隣に利用料金の上限がある安価な民間駐車場ができ長時間利用者の割合が減ったため、売上が減少している。それに加えて、人件費の値上がりに伴い、指定管理料が増え、さらに、建物建設から40年が経過しており、施設の老朽化が激しく、修繕費が年々増加している状況。それにより収益的比率等が右肩下がりとなっている。

2. 資産等の状況について
 建設から40年が経過し、老朽化が進んでおり、修繕費が年々増加している。今後10年間を目処に事業廃止（民間譲渡）も視野に入れ、検討する必要がある。

3. 利用の状況について
 全国平均及び類似施設平均よりも高い稼働率となっているものの、2時間以内の無料利用者が7割を超えている。近隣の商店街に専用駐車場もなく、近隣に民間駐車場が出来たとはいえ、最初数時間無料といった駐車場はなく、近隣施設利用者には欠かせない施設となっている。

全体総括
 建設から40年が経過し、老朽化が進んでおり、修繕費が年々増加している。修繕費の手当てや収益的収支比率の向上のために、2時間無料の運用の検討とともに、今後10年間を目処に事業廃止（民間譲渡）も含めて、施設について検討していく必要がある。

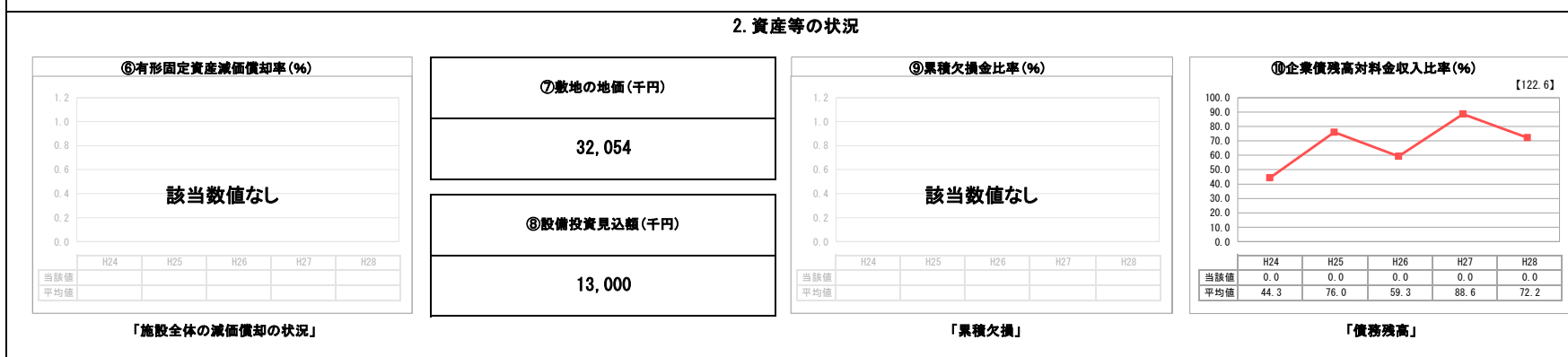
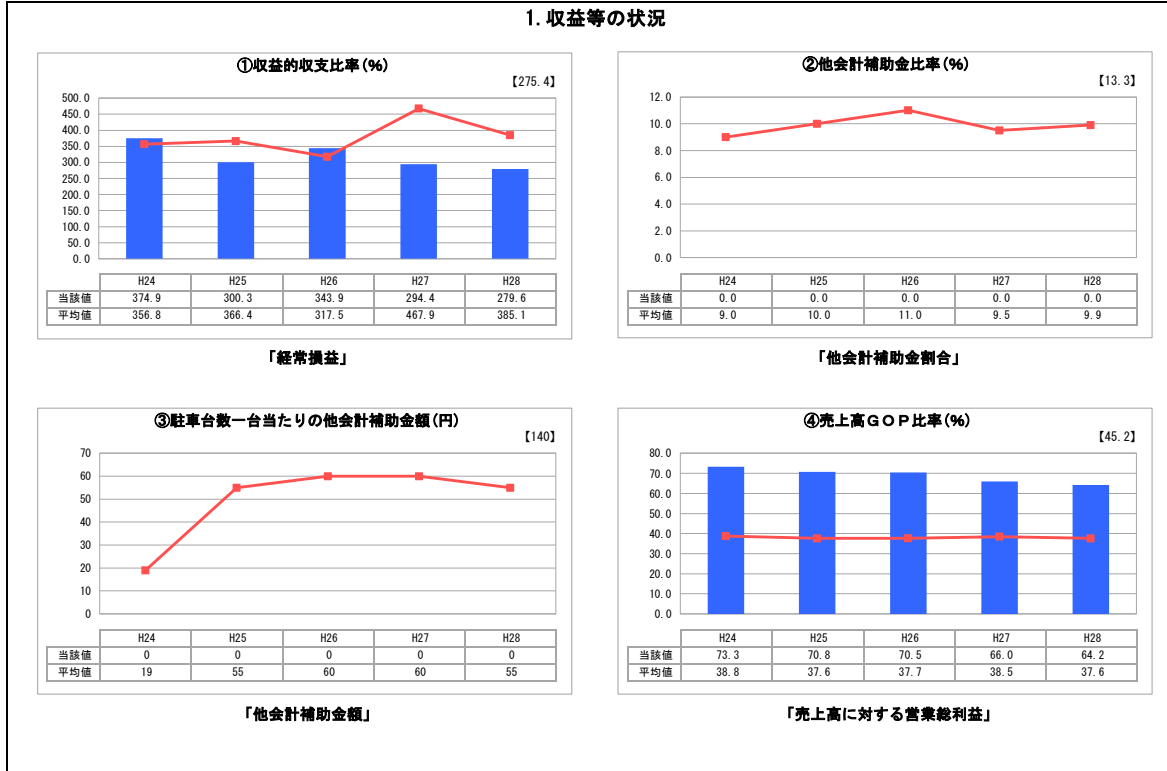
経営比較分析表（平成28年度決算）

岐阜県中津川市 中津川市駅前広場駐車場

業務名	業種名	事業名	類似施設区分	管理者の情報
法非適用	駐車場整備事業	-	A3B2	非設置
自己資本構成比率(%)	種類	構造	建設後の経過年数(年)	
該当数値なし	届出駐車場	広場式	40	

立地	周辺駐車場の需給実態調査	駐車場使用面積(m ²)
公共施設	無	440
収容台数(台)	一時間当たりの基本料金(円)	指定管理者制度の導入
18	200	代行制

グラフ凡例	
■	当該施設値(当該値)
—	類似施設平均値(平均値)
【	平成28年度全国平均



分析欄

1. 収益等の状況について
 近隣に利用料金の上限がある安価な民間駐車場ができ長時間利用者の割合が減ったため、売上が減少している。それに加えて、人件費の値上がりに伴い、指定管理料が増えており、収益的収支比率等が右肩下がりとなっている。

2. 資産等の状況について
 平面駐車場であるため、大きな修繕費はかからないものの、建設後40年が経過しており、年々修繕費は増えている。駅前の好立地ということも考慮に入れ、今後10年間を目処に、事業廃止等も視野に入れて検討する必要がある。

3. 利用の状況について
 稼働率は年々右肩上がりとなっているが、最初30分間無料を利用する利用者が7.5割を超え、年々増えてきているため、売上は減少している。通勤・通学の送迎等の待機場としての利用が増えており、また駅周辺施設利用への駐車場としても利用されており、市民にとって必要な施設である。

全体総括
 建設から40年が経過し、年々修繕費は増え、人件費は値上がり、近隣の民間駐車場が出来ていることから、収益は右肩下がりの状況。稼働率は年々増えているため、今後の駅前再整備とセットで方針を検討していく必要がある。