

1 学 校 調 査

(1) 児童・生徒数の概要

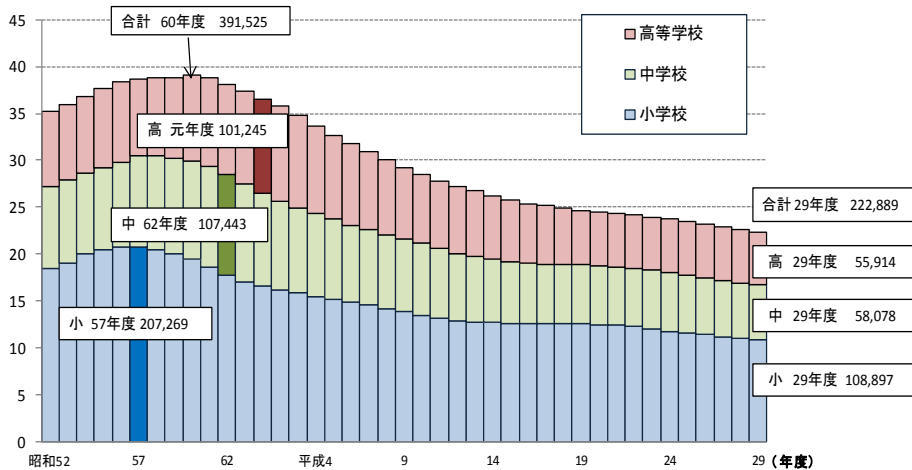
小学校は10万8707人で前年度より1200人減少、中学校は5万7976人で前年度より1498人減少、義務教育学校は292人、高等学校(全日制・定時制)は5万5914人で前年度より594人減少となった。小・中・義務教育・高等学校の児童・生徒の総計は22万2889人で昭和61年度から32年連続の減少で、過去最低となった。(図-1)

一方、特別支援学校の在学者数は2578人で、平成8年度から22年連続の増加で過去最高となった。(図-2)

また、幼稚園は2万1628人、幼保連携型認定こども園は5288人、専修学校は4263人、各種学校は3719人であった。

図-1 児童・生徒数の推移(小・中・義務教育・高等学校)

(万人)

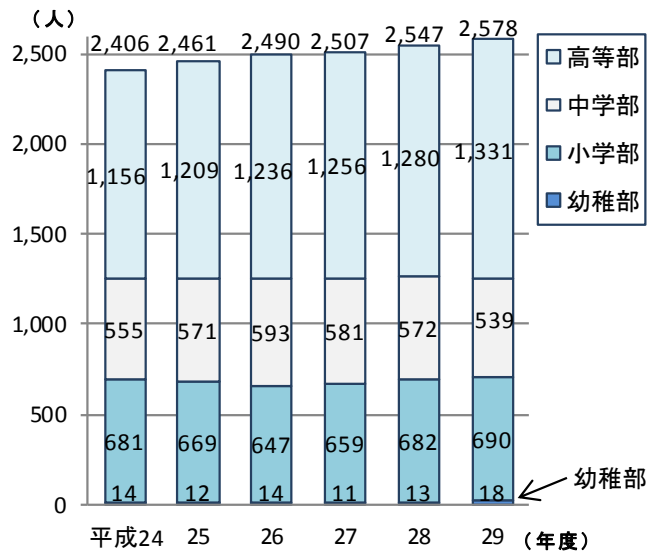


注1) 表中の数字は児童・生徒数の昭和52年度以降の過去最高値と平成29年度の数値である。

注2) 平成29年度より表中の小学校には義務教育学校前期課程の児童数を含む。また、中学校には義務教育学校後期課程の生徒数を含む。

注3) 高等学校は全日制・定時制の生徒数である。

図-2 在学者数の推移(特別支援学校)



(2) 小 学 校

小学校の学校数は前年度に比べ3校減少して371校。(表-1)
 学級数は前年度に比べ24学級減少して4607学級。(表-2)
 児童数は前年度に比べ1200人減少して10万8707人。(表-3)
 教員数(本務者)は前年度に比べ20人減少して7285人。(表-4)
 職員数(本務者)は前年度に比べ21人減少して750人。(表-4)

表-1 小学校設置者別学校数

単位:校

区分	平成29年度			平成28年度		
	計	本校	分校	計	本校	分校
計	371	370	1	374	373	1
国立	1	1	-	1	1	-
市立	292	292	-	294	294	-
町立	74	73	1	74	73	1
村立	1	1	-	2	2	-
組合立	1	1	-	1	1	-
私立	2	2	-	2	2	-

表-2 小学校編制方式別学級数

単位:学級

区分	合計 (A)+(B) +(C)	単式学級						複式 学級 (B)	特別支援学級								
		小計 (A)	1学年	2学年	3学年	4学年	5学年		6学年	小計 (C)	知的 障害	肢体 不自由	病弱・ 身体虚弱	弱視	難聴	言語 障害	情緒 障害
平成28年度	4631	3942	682	690	676	628	621	645	67	622	326	18	4	-	7	-	267
平成29年度	4607	3898	681	667	678	627	620	625	71	638	335	21	3	-	8	-	271
差	△24	△44	△1	△23	2	△1	△1	△20	4	16	9	3	△1	-	1	-	4

表-3 小学校学年別児童数

単位:人

区分	合計			1学年			2学年			3学年		
	計	男	女	計	男	女	計	男	女	計	男	女
平成28年度	109907	56007	53900	17634	8952	8682	18219	9301	8918	18322	9381	8941
平成29年度	108707	55528	53179	17700	9132	8568	17598	8947	8651	18227	9296	8931
差	△1200	△479	△721	66	180	△114	△621	△354	△267	△95	△85	△10

区分	4学年			5学年			6学年		
	計	男	女	計	男	女	計	男	女
平成28年度	18617	9475	9142	18307	9278	9029	18808	9620	9188
平成29年度	18286	9395	8891	18596	9490	9106	18300	9268	9032
差	△331	△80	△251	289	212	77	△508	△352	△156

表-4 小学校職名別教員数及び職員数(本務者)

単位:人

区分	教員数																				
	合計			校長			副校長			教頭			主幹教諭			指導教諭			教諭		
	計	男	女	計	男	女	計	男	女	計	男	女	計	男	女	計	男	女	計	男	女
平成28年度	7305	2588	4717	367	306	61	1	1	-	407	275	132	21	9	12	-	-	-	5307	1759	3548
平成29年度	7285	2609	4676	364	301	63	1	1	-	401	273	128	22	11	11	-	-	-	5302	1779	3523
差	△20	21	△41	△3	△5	2	-	-	-	△6	△2	△4	1	2	△1	-	-	-	△5	20	△25

区分	教員数												職員数					
	助教諭			養護教諭			養護助教諭			栄養教諭			講師			計	男	女
	計	男	女	計	男	女	計	男	女	計	男	女	計	男	女			
平成28年度	-	-	-	346	1	345	65	-	65	83	2	81	708	235	473	771	195	576
平成29年度	-	-	-	333	1	332	72	-	72	86	1	85	704	242	462	750	191	559
差	-	-	-	△13	-	△13	7	-	7	3	△1	4	△4	7	△11	△21	△4	△17

(3) 中学校

中学校の学校数は前年度に比べ3校減少して188校。(表-5)
 学級数は前年度に比べ34学級減少して2125学級。(表-6)
 生徒数は前年度に比べ1498人減少して5万7976人。(表-7)
 教員数(本務者)は前年度に比べ47人減少して4423人。(表-8)
 職員数(本務者)は前年度に比べ7人減少して413人。(表-8)

表-5 中学校設置者別学校数 単位:校

区分	平成29年度			平成28年度		
	計	本校	分校	計	本校	分校
計	188	187	1	191	190	1
国立	1	1	-	1	1	-
市立	143	143	-	145	145	-
町立	31	30	1	31	30	1
村立	1	1	-	2	2	-
組合立	3	3	-	3	3	-
私立	9	9	-	9	9	-

表-6 中学校編制方式別学級数 単位:学級

区分	合計 (A)+(B) (C)	単式学級				複式 学級 (B)	特別支援学級							
		小計 (A)	1学年	2学年	3学年		小計 (C)	知的 障害	肢体 不自由	病弱・ 身体虚弱	弱視	難聴	言語 障害	情緒 障害
平成28年度	2159	1837	640	599	598	1	321	166	10	3	1	9	-	132
平成29年度	2125	1798	619	580	599	-	327	171	12	2	-	8	-	134
差	△ 34	△ 39	△ 21	△ 19	1	△ 1	6	5	2	△ 1	△ 1	△ 1	-	2

表-7 中学校学年別生徒数 単位:人

区分	合計			1学年			2学年			3学年		
	計	男	女	計	男	女	計	男	女	計	男	女
平成28年度	59474	30383	29091	19397	9917	9480	20006	10177	9829	20071	10289	9782
平成29年度	57976	29609	28367	18587	9508	9079	19399	9934	9465	19990	10167	9823
差	△ 1498	△ 774	△ 724	△ 810	△ 409	△ 401	△ 607	△ 243	△ 364	△ 81	△ 122	41

表-8 中学校職名別教員数及び職員数(本務者) 単位:人

区分	教 員 数																				
	合計			校長			副校長			教 頭			主幹教諭			指導教諭			教 諭		
	計	男	女	計	男	女	計	男	女	計	男	女	計	男	女	計	男	女	計	男	女
平成28年度	4470	2715	1755	184	175	9	1	1	-	219	195	24	51	45	6	-	-	-	3425	2118	1307
平成29年度	4423	2669	1754	181	171	10	1	1	-	216	184	32	49	43	6	-	-	-	3342	2056	1286
差	△ 47	△ 46	△ 1	△ 3	△ 4	1	-	-	-	△ 3	△ 11	8	△ 2	△ 2	-	-	-	-	△ 83	△ 62	△ 21

区分	教 員 数															職 員 数		
	助教諭			養護教諭			養護助教諭			栄養教諭			講 師			計	男	女
	計	男	女	計	男	女	計	男	女	計	男	女	計	男	女			
平成28年度	-	-	-	177	-	177	22	-	22	45	-	45	346	181	165	420	160	260
平成29年度	-	-	-	172	-	172	24	-	24	43	1	42	395	213	182	413	154	259
差	-	-	-	△ 5	-	△ 5	2	-	2	△ 2	1	△ 3	49	32	17	△ 7	△ 6	△ 1

(4) 義務教育学校

義務教育学校の学校数は2校。(表-9)

学級数は21学級。(表-10)

児童生徒数は292人。(表-11)

教員数(本務者)は45人。(表-12)

職員数(本務者)は5人。(表-12)

表-9 義務教育学校設置者別学校数 単位:校

区分	平成29年度			平成28年度		
	計	本校	分校	計	本校	分校
計	2	2	-	-	-	-
国立	-	-	-	-	-	-
市立	1	1	-	-	-	-
町立	-	-	-	-	-	-
村立	1	1	-	-	-	-
組合立	-	-	-	-	-	-
私立	-	-	-	-	-	-

表-10 義務教育学校編制方式別学級数

単位:学級

区分	合計 (A)+(B) +(C)	単式学級									複式 学級 (B)	特別支援学級							
		小計 (A)	1学年	2学年	3学年	4学年	5学年	6学年	7学年	8学年		9学年	小計 (C)	知的 障害	肢体 不自由	病弱・ 身体虚弱	弱視	難聴	言語 障害
平成28年度	-	-	-	-	-	-	-	-	-	-	-	-	-	-	-	-	-	-	-
平成29年度	21	18	2	2	2	2	2	2	2	2	2	-	3	2	-	-	-	-	1
差	21	18	2	2	2	2	2	2	2	2	2	-	3	2	-	-	-	-	1

表-11 義務教育学校学年別児童生徒数

単位:人

区分	合計			1学年			2学年			3学年			4学年		
	計	男	女	計	男	女	計	男	女	計	男	女	計	男	女
平成28年度	-	-	-	-	-	-	-	-	-	-	-	-	-	-	-
平成29年度	292	137	155	33	17	16	32	17	15	26	12	14	27	16	11
差	292	137	155	33	17	16	32	17	15	26	12	14	27	16	11

区分	5学年			6学年			7学年			8学年			9学年		
	計	男	女	計	男	女	計	男	女	計	男	女	計	男	女
平成28年度	-	-	-	-	-	-	-	-	-	-	-	-	-	-	-
平成29年度	37	20	17	35	15	20	26	11	15	33	13	20	43	16	27
差	37	20	17	35	15	20	26	11	15	33	13	20	43	16	27

表-12 義務教育学校職名別教員数及び職員数(本務者)

単位:人

区分	教員数																				
	合計			校長			副校長			教頭			主幹教諭			指導教諭			教諭		
	計	男	女	計	男	女	計	男	女	計	男	女	計	男	女	計	男	女	計	男	女
平成28年度	-	-	-	-	-	-	-	-	-	-	-	-	-	-	-	-	-	-	-	-	-
平成29年度	45	21	24	2	2	-	1	1	-	4	3	1	-	-	-	-	-	-	30	15	15
差	45	21	24	2	2	-	1	1	-	4	3	1	-	-	-	-	-	-	30	15	15

区分	教員数										職員数							
	助教諭			養護教諭			養護助教諭			栄養教諭			講師			計	男	女
	計	男	女	計	男	女	計	男	女	計	男	女	計	男	女	計	男	女
平成28年度	-	-	-	-	-	-	-	-	-	-	-	-	-	-	-	-	-	-
平成29年度	-	-	-	4	-	4	1	-	1	1	-	1	2	-	2	5	1	4
差	-	-	-	4	-	4	1	-	1	1	-	1	2	-	2	5	1	4

(5) 高等学校(全日制・定時制)

高等学校(全日制・定時制)の学校数は前年度と同数で81校。(表-13)
 学級数は前年度に比べ15学級減少して1175学級。(表-13)
 学科数(小学科)前年度に比べ1学科減少して196学科。(表-14)
 生徒数は前年度に比べ594人減少して5万5914人。(表-15)
 教員数(本務者)は前年度に比べ23人減少して4052人。(表-16)
 職員数(本務者)は前年度に比べ6人増加して768人。(表-17)

表-13 高等学校設置者別学校数及び学級数

単位:校、級

区分	学級数	学校数									
		本校				分校					
		計	全日制	定時制	併置	計	全日制	定時制	併置		
計	平成28年度	81	70	3	8	-	-	-	-	1190	
	平成29年度	81	70	3	8	-	-	-	-	1175	
公立	県立	平成28年度	63	54	2	7	-	-	-	-	1143
		平成29年度	63	54	2	7	-	-	-	-	1128
	市立	平成28年度	3	1	1	1	-	-	-	-	47
		平成29年度	3	1	1	1	-	-	-	-	47
	町立	平成28年度	-	-	-	-	-	-	-	-	-
		平成29年度	-	-	-	-	-	-	-	-	-
	村立	平成28年度	-	-	-	-	-	-	-	-	-
		平成29年度	-	-	-	-	-	-	-	-	-
私立	平成28年度	15	15	-	-	-	-	-	-	...	
	平成29年度	15	15	-	-	-	-	-	-	...	

表-14 高等学校公立・私立別、全日制・定時制別学科数(小学科)

単位:学科

区 分		計	合 計		公 立		私 立	
			全日制	定時制	全日制	定時制	全日制	定時制
合 計	平成28年度	197	185	12	158	12	27	-
	平成29年度	196	184	12	158	12	26	-
普 通	平成28年度	58	53	5	38	5	15	-
	平成29年度	58	53	5	38	5	15	-
農 業	平成28年度	25	24	1	24	1	-	-
	平成29年度	25	24	1	24	1	-	-
工 業	平成28年度	44	41	3	40	3	1	-
	平成29年度	44	41	3	40	3	1	-
商 業	平成28年度	31	29	2	23	2	6	-
	平成29年度	30	28	2	23	2	5	-
家 庭	平成28年度	15	14	1	11	1	3	-
	平成29年度	15	14	1	11	1	3	-
看 護	平成28年度	1	1	-	-	-	1	-
	平成29年度	1	1	-	-	-	1	-
情 報	平成28年度	2	2	-	2	-	-	-
	平成29年度	2	2	-	2	-	-	-
福 祉	平成28年度	3	3	-	3	-	-	-
	平成29年度	3	3	-	3	-	-	-
その他	平成28年度	10	10	-	9	-	1	-
	平成29年度	10	10	-	9	-	1	-
総合学科	平成28年度	8	8	-	8	-	-	-
	平成29年度	8	8	-	8	-	-	-

表-15 高等学校学年別生徒数

単位:人

区 分		計 (A)+(B)	全 日 制			定 時 制			
			計 (A)	男	女	計 (B)	男	女	
合 計	平成28年度	56508	54892	27613	27279	1616	1025	591	
	平成29年度	55914	54333	27404	26929	1581	971	610	
本 科	小 計	平成28年度	56499	54883	27609	27274	1616	1025	591
		平成29年度	55904	54323	27402	26921	1581	971	610
	1 学年	平成28年度	19047	18542	9393	9149	505	303	202
		平成29年度	18717	18207	9191	9016	510	288	222
	2 学年	平成28年度	18760	18282	9182	9100	478	308	170
		平成29年度	18612	18183	9182	9001	429	262	167
	3 学年	平成28年度	18498	18059	9034	9025	439	280	159
		平成29年度	18384	17933	9029	8904	451	293	158
	4 学年	平成28年度	194	-	-	-	194	134	60
		平成29年度	191	-	-	-	191	128	63
専攻科	平成28年度	9	9	4	5	-	-	-	
	平成29年度	10	10	2	8	-	-	-	

表-17 高等学校職名別職員数(本務者)

単位:人

区 分	合 計			事 務 職 員						学校図書館 事 務 員			技術職員				
				主事・主事補等			そ の 他										
	計	男	女	計	男	女	計	男	女	計	男	女	計	男	女		
合 計	平成28年度	762	377	385	288	141	147	101	47	54	7	-	7	11	4	7	
	平成29年度	768	372	396	286	141	145	105	47	58	8	-	8	10	3	7	
公 立	全 日 制	平成28年度	584	284	300	271	129	142	5	-	5	-	-	-	1	-	1
		平成29年度	588	278	310	269	129	140	7	1	6	1	-	1	1	-	1
	定 時 制	平成28年度	34	18	16	17	12	5	-	-	-	-	-	-	5	-	5
		平成29年度	35	19	16	17	12	5	-	-	-	-	-	-	6	1	5
私 立	全 日 制	平成28年度	144	75	69	-	-	-	96	47	49	7	-	7	5	4	1
		平成29年度	145	75	70	-	-	-	98	46	52	7	-	7	3	2	1
	定 時 制	平成28年度	-	-	-	-	-	-	-	-	-	-	-	-	-	-	-
		平成29年度	-	-	-	-	-	-	-	-	-	-	-	-	-	-	-

区 分	実習助手			養護職員			用 務 員			警備員・その他				
	計	男	女	計	男	女	計	男	女	計	男	女		
合 計	平成28年度	299	148	151	4	-	4	32	28	4	20	9	11	
	平成29年度	308	145	163	4	-	4	28	25	3	19	11	8	
公 立	全 日 制	平成28年度	282	138	144	1	-	1	18	15	3	6	2	4
		平成29年度	289	133	156	1	-	1	15	13	2	5	2	3
	定 時 制	平成28年度	8	5	3	2	-	2	2	1	1	-	-	-
		平成29年度	8	5	3	2	-	2	2	1	1	-	-	-
私 立	全 日 制	平成28年度	9	5	4	1	-	1	12	12	-	14	7	7
		平成29年度	11	7	4	1	-	1	11	11	-	14	9	5
	定 時 制	平成28年度	-	-	-	-	-	-	-	-	-	-	-	-
		平成29年度	-	-	-	-	-	-	-	-	-	-	-	-

(6) 高等学校(通信制)

高等学校(通信制)の学校数は前年度に比べ1校増加して7校。(表-18)
 そのうち公立の2校は全日制定時制併置校、私立は通信制独立校が4校、全日制併置校が1校。(表-18)
 学科数は前年度に比べ1学科増加して8学科。(表-18)
 生徒数は前年度に比べ176人増加して2468人。(表-18)
 教員数(本務者)は前年度に比べ19人増加して95人。(表-18)
 職員数(本務者)は前年度に比べ3人増加して14人。(表-18)

表-18 高等学校(通信制)学校数、生徒数及び教職員数

単位:校、学科、人

区 分	学 校 数		学 科 数	生 徒 数			教 員 数						職 員 数		
	公立	私立		計	男	女	本 務 者			兼 務 者			本 務 者		
			計				男	女	計	男	女	計	男	女	計
平成28年度	2	4	7	2292	1324	968	76	57	19	71	31	40	11	5	6
平成29年度	2	5	8	2468	1480	988	95	74	21	73	31	42	14	5	9
差	-	1	1	176	156	20	19	17	2	2	-	2	3	-	3

(7) 特別支援学校

特別支援学校の学校数は前年度に比べ1校増加して22校。(表-19)
 学級数は前年度に比べ10学級増加して716学級。(表-19)
 在学者数は前年度に比べ31人増加して2578人で、平成8年度から22年連続の増加となり過去最高。(表-19)
 教員数(本務者)は前年度に比べ42人増加して1628人。(表-19)
 職員数(本務者)は前年度に比べ2人減少して195人。(表-19)

表-19 特別支援学校学校数、児童・生徒数及び教職員数

単位:校、級、人

区 分	学 校 数	学 級 数	児 童 ・ 生 徒 数							教 員 数						職 員 数		
			合 計			幼稚園部	小学部	中学部	高等部	本 務 者			兼 務 者			本 務 者		
			計	男	女					計	男	女	計	男	女	計	男	女
平成28年度	21	706	2547	1679	868	13	682	572	1280	1586	563	1023	166	46	120	197	79	118
平成29年度	22	716	2578	1692	886	18	690	539	1331	1628	572	1056	185	51	134	195	80	115
差	1	10	31	13	18	5	8	△33	51	42	9	33	19	5	14	△2	1	△3

(8) 幼稚園

幼稚園の園数は前年度に比べ7園減少して177園。(表-20)
 在園者数は前年度に比べ760人減少して2万1628人。(表-21)
 入園者数は前年度に比べ843人減少して6207人。(表-21)
 幼稚園修了者(平成29年3月修了)は8037人。(表-21)
 教員数(本務者)は前年度に比べ1人増加して1915人。(表-22)
 職員数(本務者)は前年度に比べ17人増加して395人。(表-22)

表-20 幼稚園設置者別園数 単位:園

区分	平成29年度	平成28年度	差
計	177	184	△7
公立	小計	75	81
	市立	60	61
	町立	15	20
	村立	-	-
私立	小計	102	103
	学校法人立	102	103

表-21 幼稚園在園者数、入園者数及び修了者数

単位:人

区分	合計			公立			私立 (学校法人立)			
	計(A)+(B)	男	女	計(A)	男	女	計(B)	男	女	
在園者数	計	22388	11403	10985	4550	2355	2195	17838	9048	8790
	平成28年度	21628	10968	10660	4379	2255	2124	17249	8713	8536
	平成29年度	21628	10968	10660	4379	2255	2124	17249	8713	8536
	3歳	6790	3413	3377	1241	620	621	5549	2793	2756
入園者数 (再掲)	計	7050	3593	3457	2320	1172	1148	4730	2421	2309
	平成28年度	6207	3148	3059	1856	958	898	4351	2190	2161
	平成29年度	6207	3148	3059	1856	958	898	4351	2190	2161
	3歳	5260	2659	2601	1186	595	591	4074	2064	2010
修了者数 (平成29年3月修了)	計	7985	4048	3937	1905	975	930	6080	3073	3007
	平成28年度	8037	4118	3919	1905	998	907	6132	3120	3012
	平成29年度	8037	4118	3919	1905	998	907	6132	3120	3012
	4歳	420	203	217	227	114	113	193	89	104
5歳	527	286	241	443	249	194	84	37	47	

表-22 幼稚園職名別教員数及び職員数(本務者・兼務者)

単位:人

区分	教員数																		
	合計			園長			副園長			教頭			主幹教諭			指導教諭			
	計	男	女	計	男	女	計	男	女	計	男	女	計	男	女	計	男	女	
本務者	平成28年度	1914	108	1806	157	57	100	70	11	59	27	-	27	49	3	46	32	1	31
	平成29年度	1915	114	1801	151	57	94	65	14	51	27	-	27	49	3	46	34	1	33
	公立	559	27	532	67	7	60	23	3	20	8	-	8	1	-	1	1	-	1
	私立	1356	87	1269	84	50	34	42	11	31	19	-	19	48	3	45	33	1	32
本務者	平成28年度	1343	30	1313	25	2	23	3	-	3	-	-	6	-	6	202	4	198	
	平成29年度	1360	32	1328	24	2	22	3	-	3	-	-	7	-	7	195	5	190	
	公立	286	17	269	-	-	-	3	-	3	-	-	-	-	-	170	-	170	
	私立	1074	15	1059	24	2	22	-	-	-	-	-	7	-	7	25	5	20	
本務者	平成28年度	11	-	11	378	212	166												
	平成29年度	11	-	11	395	217	178												
	公立	-	-	-	13	3	10												
	私立	11	-	11	382	214	168												
兼務者	平成28年度	298	33	265	26	16	10	7	3	4	-	-	1	-	1	1	-	1	
	平成29年度	337	35	302	25	15	10	7	3	4	-	-	1	-	1	1	-	1	
	公立	75	2	73	8	2	6	1	-	1	-	-	-	-	-	-	-	-	
	私立	262	33	229	17	13	4	6	3	3	-	-	1	-	1	1	-	1	
兼務者	平成28年度	115	-	115	16	-	16	10	-	10	-	-	3	-	3	119	14	105	
	平成29年度	149	-	149	17	-	17	10	-	10	-	-	3	-	3	124	17	107	
	公立	4	-	4	-	-	-	7	-	7	-	-	-	-	-	55	-	55	
	私立	145	-	145	17	-	17	3	-	3	-	-	3	-	3	69	17	52	
兼務者	平成28年度	8	1	7															
	平成29年度	15	1	14															
	公立	3	-	3															
	私立	12	1	11															

注) 本務者、兼務者とも、教員数の合計に教育補助員を含めていない。

(9) 幼保連携型認定こども園

表-23 幼保連携型認定こども園設置者別園数 単位:園

幼保連携型認定こども園の園数は前年度に比べ19園増加して

54園。(表-23)

在園者数は前年度に比べ1636人増加して5288人。(表-24)

入園者数は前年度に比べ445人減少して1576人。(表-24)

幼保連携型認定こども園修了者(平成29年3月修了)は885

人。(表-24)

教育・保育職員数(本務者)は前年度に比べ236人増加して

818人。(表-25)

職員数(本務者)は前年度に比べ27人増加して128人。(表-25)

区分	平成29年度	平成28年度	差
計	54	35	19
公立	27	19	8
私立	27	16	11
小計	27	16	11
市立	16	16	-
町立	11	3	8
村立	-	-	-
組合立	-	-	-
私立	3	1	2
小計	24	15	9
学校法人立	3	1	2
社会福祉法人立	24	15	9

表-24 幼保連携型認定こども園在園者数、入園者数及び修了者数

単位:人

区分		合計			公立			私立			
		計(A)+(B)	男	女	計(A)	男	女	計(B)	男	女	
在園者数	計	平成28年度	3652	1920	1732	1396	736	660	2256	1184	1072
		平成29年度	5288	2754	2534	1967	1026	941	3321	1728	1593
		0~2歳	1322	685	637	342	177	165	980	508	472
		3歳	1281	676	605	480	256	224	801	420	381
		4歳	1314	680	634	556	299	257	758	381	377
入園者数 (再掲)	計	平成28年度	2021	1067	954	540	275	265	1481	792	689
		平成29年度	1576	843	733	708	375	333	868	468	400
		3歳	651	348	303	313	165	148	338	183	155
		4歳	430	239	191	167	96	71	263	143	120
		5歳	495	256	239	228	114	114	267	142	125
修了者数 (平成29年3月修了)	平成28年度	434	210	224	427	206	221	7	4	3	
	平成29年度	885	485	400	396	219	177	489	266	223	

表-25 幼保連携型認定こども園職名別教育・保育職員数及び職員数(本務者・兼務者)

単位:人

区分		教育・保育職員数																	
		合計			園長			副園長			教頭			主幹保育教諭			主幹指導教諭		
		計	男	女	計	男	女	計	男	女	計	男	女	計	男	女	計	男	女
本務者	平成28年度	582	18	564	33	10	23	20	-	20	1	-	1	32	1	31	8	-	8
	平成29年度	818	38	780	54	20	34	37	4	33	1	-	1	69	4	65	10	-	10
	公立	183	7	176	27	3	24	20	1	19	-	-	-	24	2	22	-	-	-
	私立	635	31	604	27	17	10	17	3	14	1	-	1	45	2	43	10	-	10
本務者	平成28年度	444	6	438	35	1	34	-	-	-	2	-	2	-	-	-	-	-	-
	平成29年度	619	9	610	9	-	9	-	-	-	3	-	3	-	-	-	-	-	-
	公立	110	1	109	-	-	-	-	-	-	-	-	-	-	-	-	-	-	-
	私立	509	8	501	9	-	9	-	-	-	3	-	3	-	-	-	-	-	-
本務者	平成28年度	5	-	5	2	-	2	1	-	1	3	-	3	2	-	2	101	10	91
	平成29年度	7	-	7	9	1	8	1	-	1	7	-	7	5	-	5	128	16	112
	公立	-	-	-	2	-	2	-	-	-	-	-	-	-	-	-	10	-	10
	私立	7	-	7	7	1	6	1	-	1	7	-	7	5	-	5	118	16	102
兼務者	平成28年度	64	-	64	2	-	2	-	-	-	-	-	1	-	1	-	-	-	-
	平成29年度	102	-	102	-	-	-	2	-	2	-	-	8	-	8	-	-	-	-
	公立	91	-	91	-	-	-	-	-	-	-	-	7	-	7	-	-	-	-
	私立	11	-	11	-	-	-	2	-	2	-	-	1	-	1	-	-	-	-
兼務者	平成28年度	32	-	32	-	-	-	-	-	-	-	-	-	-	-	-	-	-	-
	平成29年度	40	-	40	2	-	2	-	-	-	-	-	-	-	-	-	-	-	-
	公立	32	-	32	2	-	2	-	-	-	-	-	-	-	-	-	-	-	-
	私立	8	-	8	-	-	-	-	-	-	-	-	-	-	-	-	-	-	-
兼務者	平成28年度	-	-	-	29	-	29	-	-	-	-	-	-	-	-	-	-	-	-
	平成29年度	-	-	-	50	-	50	-	-	-	1	-	1	-	-	-	-	-	-
	公立	-	-	-	50	-	50	-	-	-	-	-	-	-	-	-	-	-	-
	私立	-	-	-	-	-	-	-	-	-	1	-	1	-	-	-	-	-	-

(注) 本務者、兼務者とも、教育・保育職員数の合計に教諭等、保育士、教育・保育補助員を含めていない。

表-30 各種学校設置者別生徒数

単位:人

区 分	合 計 (A)+(B)	公 立 (A)	私 立						
			計 (B)	学 校 法 人 立	準 学 校 法 人 立	財 団 法 人 立	社 団 法 人 立	其 他 法 人 立	個 人 立
平成28年度	3599	-	3599	150	481	529	565	1059	815
平成29年度	3719	-	3719	150	454	548	554	1332	681
男	1924	-	1924	64	284	302	116	840	318
女	1795	-	1795	86	170	246	438	492	363

表-31 各種学校教員数及び職員数(本務者・兼務者)

単位:人

区 分	合 計		公 立		私 立	
	教員数	職員数	教員数	職員数	教員数	職員数
本務者						
平成28年度	295	85	-	-	295	85
平成29年度	292	81	-	-	292	81
男	189	35	-	-	189	35
女	103	46	-	-	103	46

区 分	合 計	公 立	私 立
	教員数	教員数	教員数
兼務者			
平成28年度	413	-	413
平成29年度	461	-	461
男	277	-	277
女	184	-	184

2 不就学学齢児童生徒調査

6～14歳までの児童・生徒で就学の免除・猶予を受けた者は8人。(表-32)

1年以上居所不明者数は2人、平成28年度間の学齢児童生徒死亡者数は3人。(表-33)

表-32 不就学学齢児童生徒数

単位:人

区 分	合 計			就 学 免 除 者			就 学 猶 予 者		
	計	男	女	計	男	女	計	男	女
平成28年度	3	2	1	2	1	1	1	1	-
平成29年度	8	3	5	7	3	4	1	-	1
差	5	1	4	5	2	3	-	△1	1

表-33 1年以上居所不明者数、学齢児童生徒死亡者数

単位:人

区 分	1年以上居所不明者			学齢児童生徒死亡者(前年度間)		
	計	男	女	計	男	女
平成28年度	1	-	1	6	4	2
平成29年度	2	1	1	3	-	3
差	1	1	-	△3	△4	1

3 学校施設調査

調査対象である学校種別の建物面積と土地面積を調査した。(表-34)

表-34 学校建物面積、学校土地面積

単位:㎡、校

区 分	公 立		私 立						
	幼保連携型 認定こども園	専修学校	小学校	中学校	高等学校	幼稚園	幼保連携型 認定こども園	専修学校	各種学校
学校建物面積	23299	22474	10349	27583	215682	153300	27697	66599	224101
学校土地面積	116939	446168	28614	95132	1015044	468889	66637	178377	228732
対象学校数	27	7	2	9	19	102	27	27	36

4 卒業後の状況調査

(1) 中学校

平成29年3月の中学校卒業生数は2万69人で、前年より421人減少。(表-35)

卒業生のうち、特別支援学級卒業生数は381人。(表-36)

進学状況

高等学校等進学者数は1万9858人、高等学校等進学率は98.9%となり、前年に引き続き過去最高となった。(表-35、図-3)

県内への高等学校等進学者数は前年より364人減少し1万9111人、県内高等学校等進学率は96.2%。一方、他県への高等学校等進学者数は747人。(表-35、表-38)

県内地域別の高等学校等進学率で最も高いのは、中濃地域及び飛騨地域の99.5%で、東濃地域の99.1%と続く。(表-37)

高等学校等への入学志願者数(通信制を除く)は1万9094人。(表-39)

就職状況

就職者総数(就職進学者、就職入学者を含む)は53人、就職率は0.3%となり、前年より0.1ポイント下降し過去最低。(表-35、図-3)

県内への就職者数は44人、県内就職率は83.0%。(表-40)

表-35 中学校卒業生の進路別状況

単位:人、%

区分	卒業生総数		A 高等学校等進学者		B 専修学校(高等課程)進学者		C 専修学校(一般課程)等入学者		D 公共職業能力開発施設等入学者		就職者(左記A, B, C, Dを除く)		左記以外の者(不詳・死亡)		
	実数	構成比	実数	構成比	実数	構成比	実数	構成比	実数	構成比	実数	構成比	実数	構成比	
平成28年3月	計	20490	100.0	20257	98.9	15	0.1	6	0.0	4	0.0	69	0.3	139	0.7
平成29年3月	計	20069	100.0	19858	98.9	14	0.1	3	0.0	3	0.0	51	0.3	140	0.7
	男	10281	100.0	10171	98.9	2	0.0	2	0.0	3	0.0	37	0.4	66	0.6
	女	9788	100.0	9687	99.0	12	0.1	1	0.0	-	-	14	0.1	74	0.8

区分	A, B, C, Dのうち就職している者の計(再掲)		Aのうち就職している者(再掲)		Bのうち就職している者(再掲)		Cのうち就職している者(再掲)		Dのうち就職している者(再掲)		高等学校等進学率	就職率	上記Aのうち県内への進学者	県内進学率
	実数	構成比	実数	構成比	実数	構成比	実数	構成比	実数	構成比				
平成28年3月	計	3	0.0	3	0.0	-	-	-	-	-	98.9	0.4	19475	96.1
平成29年3月	計	2	0.0	2	0.0	-	-	-	-	-	98.9	0.3	19111	96.2
	男	2	0.0	2	0.0	-	-	-	-	-	98.9	0.4	9762	96.0
	女	-	-	-	-	-	-	-	-	-	99.0	0.1	9349	96.5

(注) 1 「就職率」とは、卒業生のうち「就職者」及び「A, B, C, Dのうち就職している者の計(再掲)」の占める割合である。

図-3 中学校卒業生の高等学校等進学率及び就職率の推移

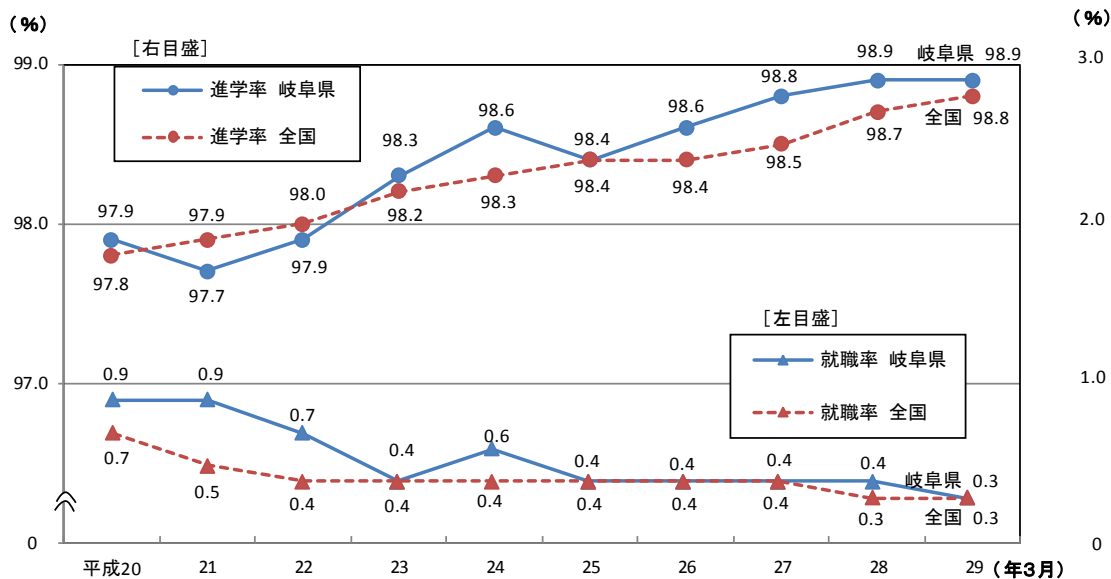


表-36 特別支援学級卒業者の進路

単位:人

区分	合計	A 高等学校等進学者			B 専修学校 (高等課程) 進学者	C 専修学校 (一般課程) 等入学者	D 公共職業 能力開発 施設等 入学者	就職者 (左記 A、B、C、D を除く)	左記以外 の者 不詳・死亡
		計	高等学校 本科及び 別科、高等 専門学校	特別支援 学校高等部 本科及び 別科					
計	381	365	133	232	2	-	1	4	9
男	259	250	92	158	-	-	1	2	6
女	122	115	41	74	2	-	-	2	3

表-37 地域別高等学校等進学者数及び進学率(就職進学者を含む)

単位:人、%

区分	計	出身中学校地域別					
		岐阜 地域	濃 地域	中濃 地域	可 地域	東濃 地域	飛 地域
卒業生数	20069	7965	3702	1488	2141	3227	1546
進学者数	19858	7886	3660	1480	2097	3197	1538
進学率	98.9	99.0	98.9	99.5	97.9	99.1	99.5

表-38 進路別卒業生数(就職進学者、就職入学者を含む)

単位:人、%

区 分	計		男		女	
	実数	構成比	実数	構成比	実数	構成比
合計(卒業生総数)	20069	100.0	10281	100.0	9788	100.0
A 高等学校等進学者	19858	98.9	10171	98.9	9687	99.0
高等学校本科 計	18618	92.8	9395	91.4	9223	94.2
全日制	18141	90.4	9126	88.8	9015	92.1
定時制	477	2.4	269	2.6	208	2.1
高等学校本科 通信制	791	3.9	446	4.3	345	3.5
中等教育学校後期課程本科 計	-	-	-	-	-	-
高等学校別科	-	-	-	-	-	-
中等教育学校後期課程別科	-	-	-	-	-	-
高等専門学校	195	1.0	159	1.5	36	0.4
特別支援学校高等部 本科	254	1.3	171	1.7	83	0.8
別科	-	-	-	-	-	-
B 専修学校(高等課程)進学者	14	0.1	2	0.0	12	0.1
C 専修学校(一般課程)等入学者	3	0.0	2	0.0	1	0.0
専修学校(一般課程)	1	0.0	1	0.0	-	-
各種学校	2	0.0	1	0.0	1	0.0
D 公共職業能力開発施設等入学者	3	0.0	3	0.0	-	-
E 就職者(上記A、B、C、Dを除く)	51	0.3	37	0.4	14	0.1
F 上記以外の者	140	0.7	66	0.6	74	0.8
G 不詳・死亡	-	-	-	-	-	-
上記Aのうち他県への進学者(再掲)	747	3.7	409	4.0	338	3.5
計	2	0.0	2	0.0	-	-
上記A、B、C、Dのうち 就職している者 (再掲)						
Aのうち	2	0.0	2	0.0	-	-
Bのうち	-	-	-	-	-	-
Cのうち	-	-	-	-	-	-
Dのうち	-	-	-	-	-	-

表-39 高等学校等への入学志願者数(通信制を除く)

単位:人

区 分	合計	高等学校本科			中等教育学校後期課程本科			高等専門学校	特別支援学校 高等部本科
		計	全日制	定時制	計	全日制	定時制		
計	19094	18642	18161	481	-	-	-	198	254
男	9746	9413	9140	273	-	-	-	162	171
女	9348	9229	9021	208	-	-	-	36	83

表－40 産業別、県内・県外別就職状況(就職進学者、就職入学者を含む)

単位:人

区分	計	第1次産業	第2次産業	第3次産業	左記以外・不詳	県内・県外就職率
就職者数	53	-	25	23	5	-
うち県内	44	-	21	18	5	83.0
うち県外	9	-	4	5	-	17.0

(2) 高等学校(全日制・定時制)

平成29年3月の高等学校(全日制・定時制)卒業生数は1万8379人で、前年より350人減少。(表－41)

進学状況

大学等進学者数は1万279人、大学等進学率は55.9%となり、前年より0.8ポイント上昇。

専修学校(専門課程)進学者数は2419人、専修学校(専門課程)進学率は13.2%となり、前年より0.1ポイント下降。

(表－41、図－4)

大学等進学者数のうち、大学への進学者数は8959人、短期大学への進学者数は1316人。(表－42)

また、大学への入学志願者数は9618人、短期大学への入学志願者数は1323人。(表－43)

就職状況

就職者総数(就職進学・入学者を含む)は4300人、就職率は23.4%となり、前年より0.8ポイント下降。(表－41、図－5)

構成比でみた産業別就職者数の状況は、製造業が50.6%で最も多く、次いで卸売業、小売業が8.6%、建設業が7.2%と続く。(表－44)

構成比でみた職業別就職者数の状況は、生産工程従事者が46.0%で最も多く、次いで事務従事者が13.3%、サービス職業従事者が12.6%と続く。(表－45)

県内就職者は前年より58人減少して3295人。県内就職率は前年より0.4ポイント下降して76.6%。一方、主な県外就職先は、愛知県が最も多く、東京都、大阪府と続く。(表－46)

表－41 高等学校卒業生(全日制・定時制)の進路別状況

単位:人、%

区分	卒業生総数		A 大学等進学者		B 専修学校(専門課程)進学者		C 専修学校(一般課程)等入学者		D 公共職業能力開発施設等入学者		就職者(左記A, B, C, Dを除く)		うち正規の職員等でない者		
	実数	構成比	実数	構成比	実数	構成比	実数	構成比	実数	構成比	実数	構成比	実数	構成比	
平成28年3月	計	18029	100.0	9941	55.1	2406	13.3	769	4.3	93	0.5	4349	24.1	13	0.1
平成29年3月	計	18379	100.0	10279	55.9	2419	13.2	803	4.4	106	0.6	4295	23.4	9	0.0
	男	9257	100.0	4952	53.5	879	9.5	477	5.2	88	1.0	2624	28.3	4	0.0
	女	9122	100.0	5327	58.4	1540	16.9	326	3.6	18	0.2	1671	18.3	5	0.1

区分	一時的な仕事に就いた者		左記以外の者不詳・死亡		A, B, C, Dのうち就職している者(再掲)		うち正規の職員等でない者		大学等進学率	専修学校(専門課程)進学率	就職率	
	実数	構成比	実数	構成比	実数	構成比	実数	構成比				
平成28年3月	計	100	0.6	371	2.1	6	0.0	-	-	55.1	13.3	24.2
平成29年3月	計	89	0.5	388	2.1	5	0.0	1	0.0	55.9	13.2	23.4
	男	24	0.3	213	2.3	-	-	-	-	53.5	9.5	28.3
	女	65	0.7	175	1.9	5	0.1	1	0.0	58.4	16.9	18.4

(注) 1 「就職率」とは、卒業者のうち「就職者」及び「A, B, C, Dのうち就職している者の計(再掲)」の占める割合である。

図－4 高等学校卒業生(全日制・定時制)の大学等進学率及び専修学校(専門課程)進学率の推移

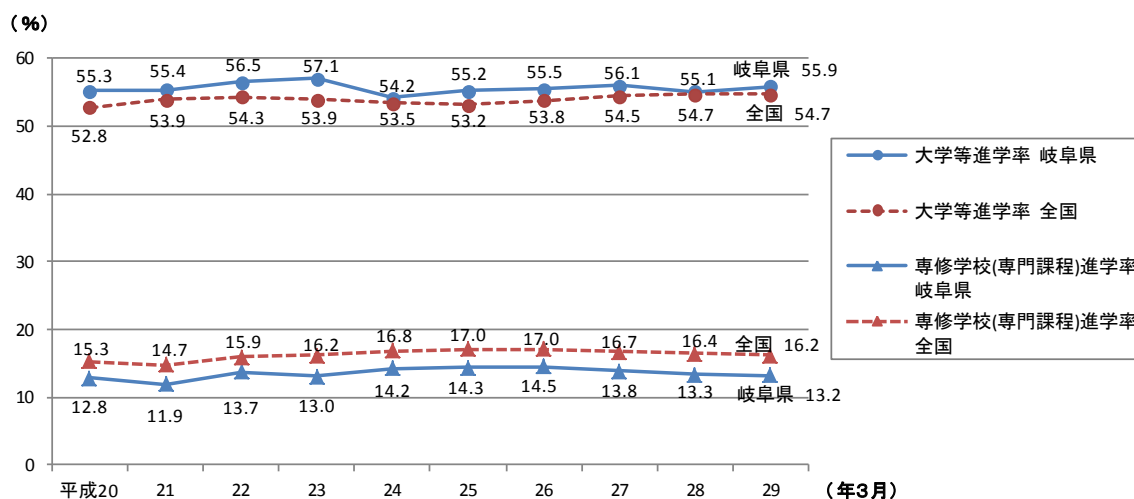


表-42 進路別卒業生数(就職進学者、就職入学者を含む)

単位:人、%

区 分	計		男		女	
	実数	構成比	実数	構成比	実数	構成比
合計(卒業生総数)	18379	100.0	9257	100.0	9122	100.0
A 大学等進学者	10279	55.9	4952	53.5	5327	58.4
大学(学部)	8959	48.7	4778	51.6	4181	45.8
短期大学(本科)	1316	7.2	172	1.9	1144	12.5
大学・短期大学の通信教育部及び放送大学	4	0.0	2	0.0	2	0.0
大学・短期大学の別科	-	-	-	-	-	-
高等学校の専攻科	-	-	-	-	-	-
特別支援学校高等部専攻科	-	-	-	-	-	-
B 専修学校(専門課程)進学者	2419	13.2	879	9.5	1540	16.9
C 専修学校(一般課程)等入学者	803	4.4	477	5.2	326	3.6
専修学校(一般課程)等	231	1.3	114	1.2	117	1.3
各種学校	572	3.1	363	3.9	209	2.3
D 公共職業能力開発施設等入学者	106	0.6	88	1.0	18	0.2
E 就職者(上記A、B、C、Dを除く)	4295	23.4	2624	28.3	1671	18.3
正規の職員等	4286	23.3	2620	28.3	1666	18.3
正規の職員等でない者	9	0.0	4	0.0	5	0.1
F 一時的な仕事に就いた者	89	0.5	24	0.3	65	0.7
G 上記以外の者	384	2.1	213	2.3	171	1.9
H 不詳・死亡	4	0.0	-	-	4	0.0
計	5	0.0	-	-	5	0.1
上記A、B、C、Dのうち就職している者(再掲)	4	0.0	-	-	4	0.0
正規の職員等	4	0.0	-	-	4	0.0
正規の職員等でない者	1	0.0	-	-	1	0.0

表-43 大学・短期大学への入学志願者数(高等学校学科別)

単位:人

区分	計	普通	農業	工業	商業	家庭	看護	情報	福祉	その他	総合学科	
大学	計	9618	7845	162	166	718	80	6	43	12	349	237
	男	5206	4185	92	151	431	4	-	32	2	202	107
	女	4412	3660	70	15	287	76	6	11	10	147	130
短期大学	計	1323	721	66	38	159	138	4	9	28	11	149
	男	177	96	7	29	19	4	-	2	1	-	19
	女	1146	625	59	9	140	134	4	7	27	11	130

図-5 高等学校卒業生(全日制・定時制)の就職率の推移

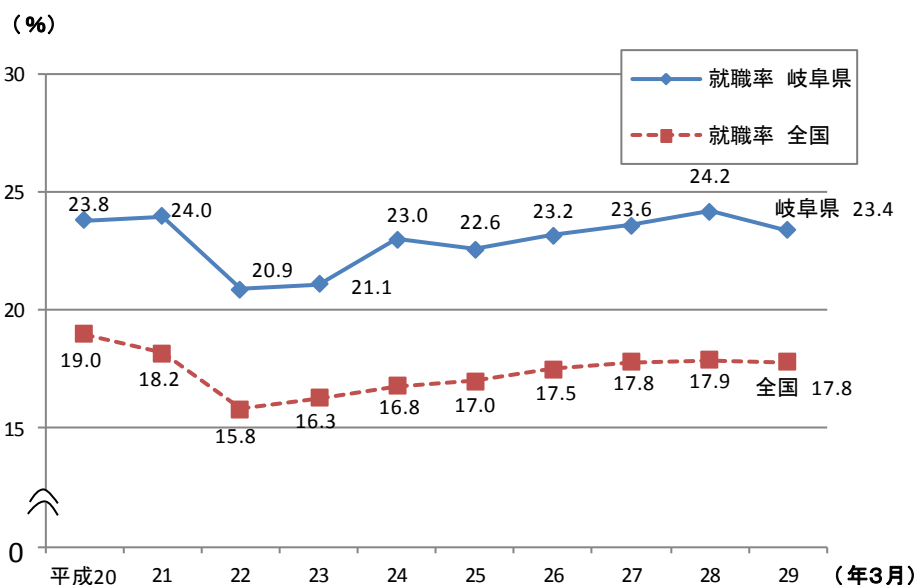


表-44 産業別就職者数(就職進学者、就職入学者を含む)

単位:人、%

区分	計	第1次産業		第2次産業			第3次産業				
		農業、林業	漁業	鉱業、採石業、砂利採取業	建設業	製造業	電気・ガス・熱供給・水道業	情報通信業	運輸業、郵便業	卸売業、小売業	金融業・保険業
就職者数	4300	18	2	9	310	2177	41	31	184	368	67
構成比	100.0	0.4	0.0	0.2	7.2	50.6	1.0	0.7	4.3	8.6	1.6

区分	第3次産業									その他
	不動産業、物品賃貸業	学術研究、専門・技術サービス業	宿泊業、飲食サービス業	生活関連サービス業、娯楽業	教育、学習支援業	医療、福祉	複合サービス事業	サービス業(他に分類されないもの)	公務(他に分類されるものを除く)	
就職者数	14	81	167	187	11	209	77	102	208	37
構成比	0.3	1.9	3.9	4.3	0.3	4.9	1.8	2.4	4.8	0.9

表-45 職業別就職者数(就職進学者、就職入学者を含む)

単位:人、%

区分	計	専門的・技術的職業従事者	事務従事者	販売従事者	サービス職業従事者	保安職業従事者	農林漁業従事者	生産工程従事者	輸送・機械運転従事者	建設・採掘従事者	運搬・清掃等従事者	左記以外の者
就職者数	4300	328	571	272	542	128	24	1980	117	164	95	79
構成比	100.0	7.6	13.3	6.3	12.6	3.0	0.6	46.0	2.7	3.8	2.2	1.8

表-46 県内・県外就職状況(就職進学者、就職入学者を含む)

単位:人、%

区分	就職者総数	県内		県外		主な県外就職先					
		実数		実数		愛知県(1位)		東京都(2位)		大阪府(3位)	
		実数	県内就職率	実数	県外就職率	実数	構成比	実数	構成比	実数	構成比
平成28年3月	4355	3353	77.0	1002	23.0	807	80.5	73	7.3	28	2.8
平成29年3月	4300	3295	76.6	1005	23.4	803	79.9	80	8.0	25	2.5
増減	△55	△58	△0.4	3	0.4	△4	△0.6	7	0.7	△3	△0.3

(3) 高等学校(通信制)

平成28年度間の高等学校(通信制)卒業生数は632人。

うち大学等進学者数は102人で、大学等進学率は16.1%。就職者総数(就職進学者を含む)は208人で、就職率は32.9%。(表-47)

表-47 高等学校卒業生(通信制)の進路別状況

単位:人、%

区分	卒業生総数		A 大学等進学者		B 専修学校(専門課程)進学者		C 専修学校(一般課程)等入学者		D 公共職業能力開発施設等入学者		就職者(左記A, B, C, Dを除く)		左記以外の者不詳・死亡		
	実数	構成比	実数	構成比	実数	構成比	実数	構成比	実数	構成比	実数	構成比	実数	構成比	
平成27年度間	計	614	100.0	84	13.7	131	21.3	6	1.0	1	0.2	227	37.0	165	26.9
平成28年度間	計	632	100.0	102	16.1	158	25.0	4	0.6	2	0.3	208	32.9	158	25.0
	男	324	100.0	63	19.4	80	24.7	1	0.3	2	0.6	115	35.5	63	19.4
	女	308	100.0	39	12.7	78	25.3	3	1.0	-	-	93	30.2	95	30.8

区分	A, B, C, Dのうち就職している者の計(再掲)		Aのうち就職している者(再掲)		Bのうち就職している者(再掲)		Cのうち就職している者(再掲)		Dのうち就職している者(再掲)		大学等進学率	就職率
	実数	構成比	実数	構成比	実数	構成比	実数	構成比	実数	構成比		
平成27年度間	計	1	0.2	1	0.2	-	-	-	-	-	13.7	37.1
平成28年度間	計	-	-	-	-	-	-	-	-	-	16.1	32.9
	男	-	-	-	-	-	-	-	-	-	19.4	35.5
	女	-	-	-	-	-	-	-	-	-	12.7	30.2

(4) 特別支援学校

中学部

平成29年3月の特別支援学校(中学部)卒業生数は221人。
うち高等学校等進学者数は220人で、高等学校等進学率は99.5%。(表-48)

高等部

平成29年3月の特別支援学校(高等部)卒業生数は400人。
うち大学等進学者数は5人で、大学等進学率は1.3%。就職者数は126人で、就職率は31.5%。(表-49)

表-48 中学部卒業生の進路別状況

単位:人、%

区分	卒業生総数		高等学校等進学者		専修学校(高等課程)進学者		専修学校(一般課程)等入学者		公共職業能力開発施設等入学者		就職者		進学者のうち就職している者(再掲)		左記以外の者不詳・死亡		高等学校等進学率	就職率
	実数	構成比	実数	構成比	実数	構成比	実数	構成比	実数	構成比	実数	構成比	実数	構成比	実数	構成比		
平成28年3月	計	196	100.0	194	99.0	-	-	-	-	-	-	-	-	-	2	1.0	99.0	-
平成29年3月	計	221	100.0	220	99.5	-	-	-	-	-	-	-	-	-	1	0.5	99.5	-
	男	141	100.0	140	99.3	-	-	-	-	-	-	-	-	-	1	0.7	99.3	-
	女	80	100.0	80	100.0	-	-	-	-	-	-	-	-	-	-	-	100.0	-

表-49 高等部卒業生の進路別状況

単位:人、%

区分	卒業生総数		A 大学等進学者		B 専修学校(専門課程)進学者		C 専修学校(一般課程)等入学者		D 公共職業能力開発施設等入学者		就職者(A, B, C, Dを除く)		左記以外の者不詳・死亡		
	実数	構成比	実数	構成比	実数	構成比	実数	構成比	実数	構成比	実数	構成比	実数	構成比	
平成28年3月	計	392	100.0	3	0.8	1	0.3	1	0.3	-	-	131	33.4	256	65.3
平成29年3月	計	400	100.0	5	1.3	-	-	-	-	3	0.8	126	31.5	266	66.5
	男	272	100.0	4	1.5	-	-	-	-	3	1.1	88	32.4	177	65.1
	女	128	100.0	1	0.8	-	-	-	-	-	-	38	29.7	89	69.5

区分	A, B, C, Dのうち就職している者の計(再掲)		Aのうち就職している者(再掲)		Bのうち就職している者(再掲)		Cのうち就職している者(再掲)		Dのうち就職している者(再掲)		左記以外の者うち社会福祉施設等入所、通所者(再掲)		左記以外の者うち就労系支援事業利用者(再掲)		大学等進学率	就職率
	実数	構成比	実数	構成比	実数	構成比	実数	構成比	実数	構成比	実数	実数				
平成28年3月	計	-	-	-	-	-	-	-	-	-	-	245	142	0.8	33.4	
平成29年3月	計	-	-	-	-	-	-	-	-	-	-	257	167	1.3	31.5	
	男	-	-	-	-	-	-	-	-	-	-	173	110	1.5	32.4	
	女	-	-	-	-	-	-	-	-	-	-	84	57	0.8	29.7	