



インターネットでの情報提供	
情報提供日	4月28日

平成22年4月27日 県政記者クラブ配布資料			
担当課	担当	担当者	電話番号
少子化対策課	少子化対策担当	永瀬 久敬 大野 陽一	直通：058-272-8077 内線：2681

## 親子でお出かけ大作戦事業！スタート！

～ 民間施設の「授乳室」や「妊婦・乳幼児連れ駐車場」等の整備、民間主催の「各種セミナー、コンサート等での臨時託児室」の設置を支援します。～

県では、本年3月に「安心して子どもを産み育てることができる岐阜県づくり基本計画」を改定し、今後5年間、「ともに大事にする仕事と家庭」「子育てにやさしい社会づくり」「地域で支える子育て」の3つの政策により、施策を推進することとしています。

その中の「子育てにやさしい社会づくり」の一環として、このたび、「親子でお出かけ大作戦事業」と銘打ち、子育て家庭が外出しやすい環境を整備するための補助制度を創設し、本日より募集を開始しました。

この事業により、これまで外出先での授乳やおむつ交換を心配したり、子どもを預けることができず社会活動に参加できなかった方々が、安心して楽しみながら、どんどん「お出かけ」いただけるような環境づくりを推進していきます。

### 1 募集期間

平成22年4月27日（火）～平成22年6月30日（水）

決定された事業に係る補助額が予算に満たない場合は、追加募集を行うことがあります。

### 2 対象となる事業

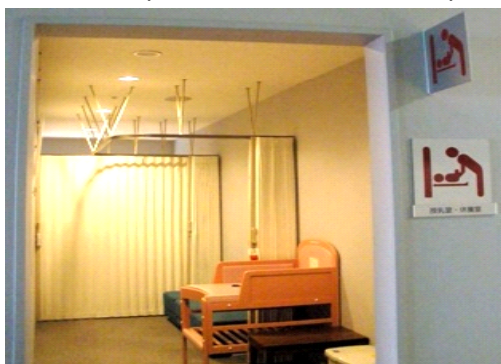
(1) 授乳室、子ども用トイレ、おむつ交換台、キッズコーナー、妊婦・乳幼児連れ駐車場整備  
県内に所在し、公共性が高く、不特定多数の人が利用する以下の民間施設に、授乳室、子ども用トイレ、おむつ交換台、キッズコーナー、妊婦・乳幼児連れ駐車場を整備する場  
合が対象となります。

医療施設、 商業施設、 宿泊施設、 社会福祉施設、 体育施設、 文化施設  
教育施設、 集会施設、 環境衛生施設、 駐車施設、 複合施設  
公共交通機関の施設、 公園、 等

(2) 各種セミナー、コンサート等での臨時託児室の設置

県内で開催され、公共性が高く、不特定多数の人が参加する民間事業（コンサート、講演会、シンポジウム、研修会、講習会等）で臨時託児室を設置する場  
合が対象となります。

<整備例：授乳室（授乳用イス、おむつ交換台）>



<整備例：妊婦・乳幼児駐車場>



### 3 対象となる事業者

県内に上記「2 - (1)」の対象となる施設を有する事業者、あるいは県内で上記「2 - (2)」の対象となる事業を主催する事業者。

### 4 補助対象経費、補助限度額等

補助事業		補助対象経費	補助限度額	補助率
区分	内容			
1 授乳室・妊婦乳幼児連れ駐車場等整備	(1)授乳室、おむつ交換台、子どもトイレ、キッズコーナーの整備（備品のみを対象とする。）	授乳室、子ども用トイレ、おむつ交換台、キッズコーナーを新たに整備又は改修する場合に、おむつ交換台、子どもトイレ、キッズコーナーの設置に要する費用（1品の単価が原則として3万円を超えない限り。） 授乳室、子ども用トイレ、おむつ交換台、キッズコーナーの設置場所を案内するための標識の設置に要する費用 授乳室、子ども用トイレ、おむつ交換台、キッズコーナーの設置に要する費用（1品の単価が原則として3万円を超えない限り。） 授乳室、子ども用トイレ、おむつ交換台、キッズコーナーの設置に要する費用（1品の単価が原則として3万円を超えない限り。）	1施設あたり200万円	4/5以内
	(2)妊婦・乳幼児連れ駐車場の整備	妊婦・乳幼児連れ駐車場の整備する場合における、おむつ交換台、子どもトイレ、キッズコーナーの設置に要する費用 妊婦・乳幼児連れ駐車場の整備する場合における、おむつ交換台、子どもトイレ、キッズコーナーの設置に要する費用 妊婦・乳幼児連れ駐車場の整備する場合における、おむつ交換台、子どもトイレ、キッズコーナーの設置に要する費用	1施設あたり80万円	
2 臨時託児室の設置	(1)各種ミニコンサート等の臨時託児室の設置	各種ミニコンサート等の臨時託児室の設置に要する費用（交通費を含む。）（保育士等の雇上費単価については、有資格者が2,000円を上限とします。） 各種ミニコンサート等の臨時託児室の設置に要する費用（交通費を含む。）（保育士等の雇上費単価については、有資格者が2,000円を上限とします。） 各種ミニコンサート等の臨時託児室の設置に要する費用（交通費を含む。）（保育士等の雇上費単価については、有資格者が2,000円を上限とします。）	1団体あたり50万円	定額（10/10以内）

### 5 その他

親子でお出かけ大作戦事業により整備した「授乳室、子ども用トイレ、おむつ交換台、キッズコーナー、妊婦・乳幼児連れ駐車場」については、県のホームページ等で積極的に広報するとともに、「GIFU・iPhoneプロジェクト」の一環として、携帯端末iPhoneのアプリケーションソフト「セカイカメラ」上で提供するための情報（エアタグ）として登録し、利用者の方々が外出先で授乳室や妊婦・乳幼児連れ駐車場等のエアタグを閲覧できるように整備する予定です。

### 6 申込方法・お問い合わせ先

補助金交付申請書に必要書類を添付し、募集期間内に郵送（必着）または持参により、以下申込先へ提出してください。

募集要項や各種様式等の詳細は、以下のホームページをご覧ください。

URL <http://www.pref.gifu.lg.jp/pref/s11121/shoshikaseisaku/>

#### < 申込・お問い合わせ先 >

〒500-8570 岐阜市藪田南2-1-1

岐阜県環境生活部少子化対策課

TEL: 058-272-8077（直通）

058-272-1111（内線2681、2682）

FAX: 058-278-2880

E-mail: c11167@pref.gifu.lg.jp

県庁少子化対策課までお気軽にお問い合わせください。