

第2章 人口動態

(1) 人口動態総覧

管内の人口 151,335人(本所117,212人 センター34,123人)

平成25年 152,987人(本所118,287人 センター34,700人)より1,652人減少

年齢3区分別人口

年少人口 19,577人12.9%(本所15,613人13.3% センター3,964人11.6%)

生産年齢人口 82,292人54.4%(本所64,655人55.2% センター17,637人51.7%)

老年人口 49,314人32.6%(本所36,821人31.4% センター12,493人36.6%)

老年人口割合は、全国(26.0%)、岐阜県(27.2%)に比べ年々人口の高齢化が進んでいる。

高齢化は、飛騨市・下呂市(36.6%)、白川村(31.8%)、高山市(30.0%)の順に進んでいる。

自然増加数 △981人(本所△663人 センター△318人)

平成25年 △937人(本所△649人 センター△288人)に比べ減少数が増加

(2) 出生

出生数 1,032人(本所838人 センター194人)

平成25年 1,126人(本所898人 センター228人)に比べ減少

率<人口千対>6.8(本所7.1 センター5.7)(全国8.0 県7.4)

低体重出生児(2,500g未満)出生数75人 率<出生百対>7.3(本所7.8 センター6.7)

(3) 死亡

死亡数 2,013人 率<人口千対>13.3(本所1,501人12.8 センター512人15.0)

平成25年 2,063人 率<人口千対>13.5(本所1,547人13.1 センター516人14.9)に比べ減少

全国10.1、県10.8に比べ高率であり、この傾向は続いている。

死因別順位

第1位 悪性新生物 485人 率<人口十万対>320.5(本所361人308.0 センター124人363.4)

第2位 心疾患 275人 率<人口十万対>181.7(本所205人174.9 センター70人205.1)

第3位 老衰 264人 率<人口十万対>174.4(本所188人160.4 センター76人222.7)

(4) 乳児死亡

乳児死亡数 1人 率<人口千対>1.0(全国2.1 県2.4)

(5) 死産

死産数 18人 率<出産千対>17.1(本所15人17.6 センター3人15.2)

平成25年 21人 率<出産千対>18.3(本所18人19.7 センター3人13.0)に比べ減少

(6) 婚姻と離婚

婚姻数 623組 率<人口千対>4.1(本所519件4.4 センター104件3.0)

離婚数 207組 率<人口千対>1.37(本所161件1.37 センター46件1.35)

(1) 人口動態総覧
ア 実数 (T2-1)

(平成26年)

	人口(10月1日現在)			出生数			死亡数			自然増加数		
	総数	男	女	総数	男	女	総数	男	女	総数	男	女
全国	127,083,000	61,801,000	65,282,000	1,003,539	515,533	488,006	1,273,004	660,334	612,670	△ 269,465	△ 144,801	△ 124,664
岐阜県	2,041,690	987,188	1,054,502	15,138	7,709	7,429	21,658	11,256	10,402	△ 6,520	△ 3,547	△ 2,973
管内総数	151,335	72,174	79,161	1,032	574	458	2,013	1,030	983	△ 981	△ 456	△ 525
本所小計	117,212	55,904	61,308	838	467	371	1,501	760	741	△ 663	△ 293	△ 370
高山市	90,532	43,130	47,402	683	382	301	1,099	561	538	△ 416	△ 179	△ 237
飛騨市	25,036	11,973	13,063	144	79	65	372	182	190	△ 228	△ 103	△ 125
白川村	1,644	801	843	11	6	5	30	17	13	△ 19	△ 11	△ 8
センター小計	34,123	16,270	17,853	194	107	87	512	270	242	△ 318	△ 163	△ 155
下呂市	34,123	16,270	17,853	194	107	87	512	270	242	△ 318	△ 163	△ 155

(平成26年)

	乳児死亡数			新生児死亡数	死産数			周産期死亡数			婚姻件数	離婚件数
	総数	男	女		総数	自然	人工	総数	妊娠満22週以後の死産	早期新生児死亡		
全国	2,080	1,110	970	952	23,524	10,905	12,619	3,750	3,039	711	643,749	222,107
岐阜県	37	16	21	21	313	144	169	70	53	17	9,071	3,182
管内総計	-	-	-	-	16	8	8	3	3	-	623	207
本所小計	-	-	-	-	13	7	6	2	2	-	519	161
高山市	-	-	-	-	11	6	5	2	2	-	419	137
飛騨市	-	-	-	-	2	1	1	-	-	-	91	22
白川村	-	-	-	-	-	-	-	-	-	-	9	2
センター小計	-	-	-	-	3	1	2	1	1	-	104	46
下呂市	-	-	-	-	3	1	2	1	1	-	104	46

イ 率 (T2-2)

(平成26年)

	出生率	死亡率	自然増加率	乳児死亡率	新生児死亡率	死産率			周産期死亡率			婚姻率	離婚率
						総数	自然	人工	総数	妊娠満22週以後の死産	早期新生児死亡		
全国	8.0	10.1	△ 2.1	2.1	0.9	22.9	10.6	12.3	3.7	3.0	0.7	5.1	1.77
岐阜県	7.5	10.8	△ 3.2	2.4	1.4	20.3	9.3	10.9	4.6	3.5	1.1	4.5	1.58
管内総計	6.8	13.3	△ 6.5	-	-	15.3	7.6	7.6	2.9	2.9	-	4.1	1.37
本所小計	7.1	12.8	△ 5.7	-	-	15.3	8.2	7.1	2.4	2.4	-	4.4	1.37
高山市	7.5	12.1	△ 4.6	-	-	15.9	8.6	7.2	2.9	2.9	-	4.6	1.51
飛騨市	5.8	14.9	△ 9.1	-	-	13.7	6.8	6.8	-	-	-	3.6	0.88
白川村	6.7	18.2	△ 11.6	-	-	-	-	-	-	-	-	5.5	1.22
センター小計	5.7	15.0	△ 9.3	-	-	15.2	5.1	10.2	5	5	-	3.0	1.35
下呂市	5.7	15.0	△ 9.3	-	-	15.2	5.1	10.2	5	5	-	3.0	1.35

※全国及び県の数値は、厚生労働省公表値

<各比率の算出方法>

- 出生率・死亡率・婚姻率・離婚率＝年間事件数／人口 * 1,000
- 自然増加率＝(1年間の出生数－1年間の死亡数)／人口 * 1,000
- 死産率(自然死産率・人口死産率)＝死産(自然・人工)数／出産(出生＋死産)数 * 1,000
- 乳児死亡率(新生児死亡率・早期新生児死亡率)＝乳児(新生児・早期新生児)死亡数／出生数 * 1,000
- 周産期死亡率＝妊娠満22週以後の死産数＋早期新生児死産数／出産(出生数＋妊娠満22週以後の死産数)数 * 1,000
- 妊娠満22週以後の死産率＝妊娠満22週以後の死産数／出産(出生数＋妊娠満22週以後の死産数)数 * 1,000

<率算出に用いた人口>

- 全国の人口 : 平成26年10月1日現在推定人口(総務省統計局)
- <注>数値は百の位で四捨五入しているため、合計と内訳の計は必ずしも一致しない。
- 岐阜県の人口 : 平成26年10月1日現在推定人口(県統計課)
- 管内市村の人口 : 平成26年10月1日現在推定人口(県統計課)

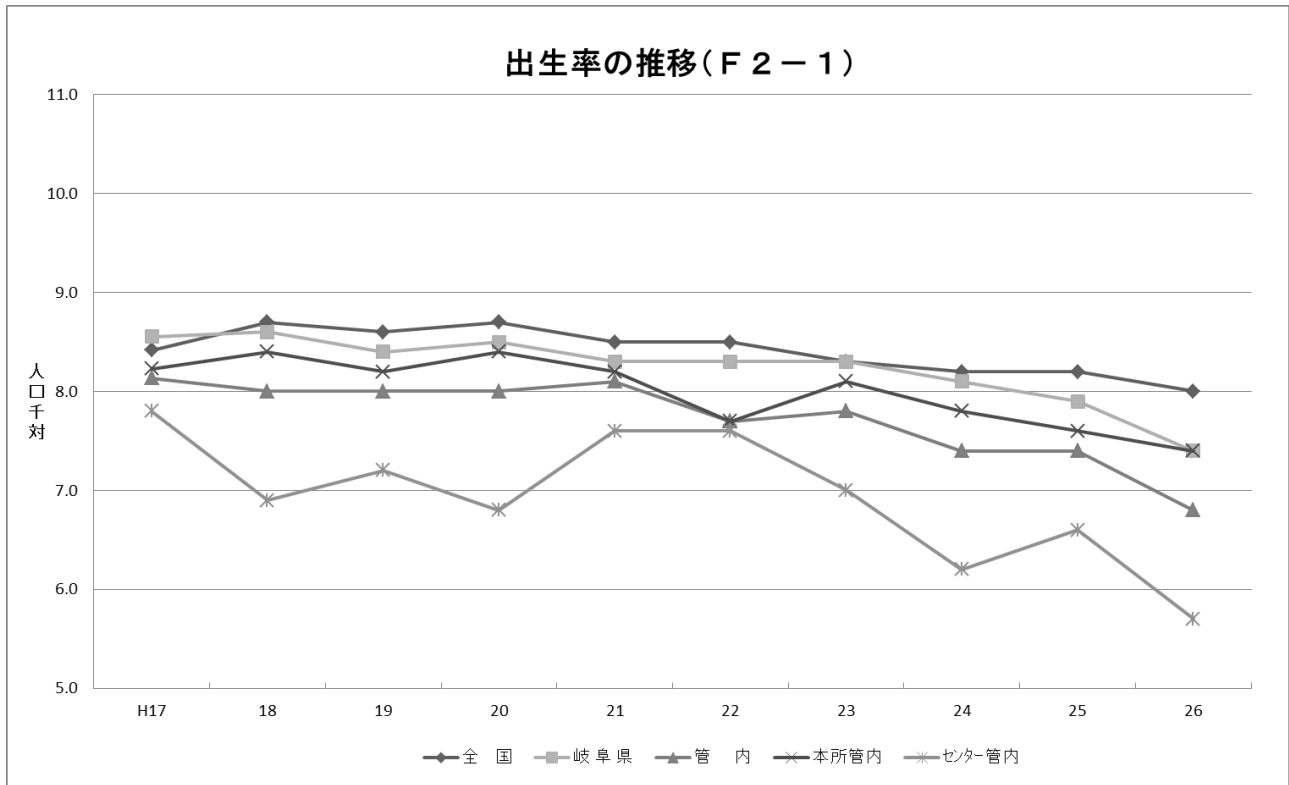
(2) 出生

ア 年次別出生数・率 (T2-3)

	平成17年		平成18年		平成19年		平成20年		平成21年	
	実数	率	実数	率	実数	率	実数	率	実数	率
全国	1,062,530	8.4	1,092,674	8.7	1,089,818	8.6	1,091,156	8.7	1,070,035	8.5
岐阜県	17,706	8.6	18,092	8.6	17,696	8.4	17,506	8.5	17,327	8.3
管内総計	1,347	8.1	1,314	8.0	1,301	8.0	1,292	8.0	1,293	8.1
本所小計	1,046	8.2	1,053	8.4	1,031	8.2	1,039	8.4	1,014	8.2
高山市	825	8.6	832	8.7	834	8.8	830	8.8	813	8.7
飛騨市	201	7.0	208	7.3	180	6.4	199	7.2	188	6.9
白川村	20	10.1	13	6.6	17	8.7	10	5.3	13	7.0
センター小計	301	7.8	261	6.9	270	7.2	253	6.8	279	7.6
下呂市	301	7.8	261	6.9	270	7.2	253	6.8	279	7.6

	平成22年		平成23年		平成24年		平成25年		平成26年	
	実数	率	実数	率	実数	率	実数	率	実数	率*
全国	1,071,304	8.5	1,050,806	8.3	1,037,231	8.2	1,029,816	8.2	1,003,539	8.0
岐阜県	16,887	8.3	16,851	8.3	16,496	8.1	16,000	7.9	15,138	7.5
管内総計	1,211	7.7	1,222	7.8	1,146	7.4	1,126	7.4	1,032	6.8
本所小計	935	7.7	971	8.1	927	7.8	898	7.6	838	7.4
高山市	786	8.5	769	8.3	758	8.3	735	8.1	683	7.5
飛騨市	141	5.3	189	7.2	154	6.0	148	5.8	144	5.8
白川村	8	4.6	13	7.5	15	8.8	15	9.0	11	6.7
センター小計	276	7.6	251	7.0	219	6.2	228	6.6	194	5.7
下呂市	276	7.6	251	7.0	219	6.2	228	6.6	194	5.7

* 率は人口千対



イ 出生時体重(T2-4)

(平成26年)

	総数	1,000g未満	1,000～1,500g未満	1,500～2,000g未満	2,000～2,500g未満	2,500g以上	不詳
全国	1,003,539	3,077	4,616	12,142	75,933	907,625	146
岐阜県	15,138	36	61	181	1,044	13,812	4
管内総計	1,032	1	3	10	61	957	-
本所小計	838	-	3	8	51	776	-
高山市	683	-	3	8	46	626	-
飛騨市	144	-	-	-	4	140	-
白川村	11	-	-	-	1	10	-
センター管内	194	1	-	2	10	181	-
下呂市	194	1	-	2	10	181	-

ウ 年次別低体重児(2,500g未満)出生数・率 (T2-5)

	平成17年		平成18年		平成19年		平成20年		平成21年		平成22年		平成23年		平成24年		平成25年		平成26年	
	実数	率*	実数	率*	実数	率*	実数	率*	実数	率*	実数	率*	実数	率*	実数	率*	実数	率*	実数	率*
全 国	101,272	9.5	104,559	9.6	105,164	9.6	104,479	9.6	102,671	9.6	103,049	9.6	100,378	9.6	99,311	9.6	98,624	9.6	95,768	9.5
岐阜県	1,682	9.5	1,687	9.3	1,611	9.1	1,616	9.2	1,622	9.4	1,569	9.3	1,627	9.7	1,575	9.5	1,496	9.4	1,322	8.7
管内総数	129	9.6	126	9.6	121	9.3	115	8.9	121	9.4	104	8.6	111	9.1	115	10.0	97	8.6	75	7.3
本所管内	105	10.0	105	10.0	97	9.4	95	9.1	100	9.9	85	9.1	83	8.5	91	9.8	72	8.0	62	7.8
高山市	79	9.6	78	9.4	73	8.8	71	8.6	82	10.1	72	9.2	62	8.1	77	10.2	59	8.0	57	8.9
飛騨市	25	12.4	24	11.5	22	12.2	23	11.6	18	9.6	12	8.5	19	10.1	14	9.1	11	7.4	4	2.8
白川村	1	5.0	3	23.1	2	11.8	1	10.0	-	-	1	12.5	2	15.4	-	-	2	13.3	1	9.1
センター小計	24	8.0	21	8.0	24	8.9	20	7.9	21	7.5	19	6.9	28	11.2	24	11.0	25	11.0	13	6.7
下呂市	24	8.0	21	8.0	24	8.9	20	7.9	21	7.5	19	6.9	28	11.2	24	11.0	25	11.0	13	6.7

* 率は%(出生百対)

エ 母の年齢別出生数(T2-6-1)

(平成26年)

	～14	15～19	20～24	25～29	30～34	35～39	40～44	45～49	50以上	不詳	計
全国	43	12,968	86,590	267,847	359,323	225,889	49,606	1,214	58	1	1,003,539
岐阜県	1	182	1,284	4,456	5,558	3,029	611	17	-	-	15,138
管内総計	-	7	74	285	377	236	52	1	-	-	1,032
本所小計	-	6	62	228	309	187	46	-	-	-	838
高山市	-	5	48	186	249	160	35	-	-	-	683
飛騨市	-	1	13	37	56	26	11	-	-	-	144
白川村	-	-	1	5	4	1	-	-	-	-	11
センター小計	-	1	12	57	68	49	6	1	-	-	194
下呂市	-	1	12	57	68	49	6	1	-	-	194

オ 年齢階級別女子人口・合計特殊出生率(T2-6-2)

(平成26年)

	15～19歳	20～24歳	25～29歳	30～34歳	35～39歳	40～44歳	45～49歳	合計特殊出生率
全国	2,890,000	2,913,000	3,158,000	3,576,000	4,185,000	4,747,000	4,199,000	1.42
岐阜県	50,000	48,000	47,000	54,000	64,000	75,000	66,000	1.42
管内総計	3,736	2,112	2,477	3,504	4,286	5,036	4,641	1.63
本所小計	2,939	1,663	2,004	2,847	3,474	4,025	3,639	1.63
高山市	2,283	1,383	1,658	2,331	2,816	3,213	2,859	1.62
飛騨市	603	268	308	490	613	755	748	1.71
白川村	53	12	38	26	45	57	32	1.95
センター小計	797	449	473	657	812	1,011	1,002	1.60
下呂市	797	449	473	657	812	1,011	1,002	1.60

全 国 : 総務省統計局「年齢(5歳階級)、男女別人口-日本人人口(平成26年10月1日現在)」

県 : 総務省統計局「年齢(5歳階級)、男女別人口-総人口(平成26年10月1日現在)」

市 村 : 県統計課「市町村別・年齢(各歳)・男女別人口(平成26年10月1日現在)」

(注意)

○全国及び岐阜県の合計特殊出生率は、厚生労働省公表値

○合計特殊出生率の算出には、全国値は各歳別の女性の日本人口、

県及び市村値は5歳階級別の女性の総人口を用いた。

○算出に用いた出生数の15歳及び49歳にはそれぞれ14歳以下、50歳以上を含む。

カ 合計特殊出生率(O2-1)

	平成22年	平成23年	平成24年	平成25年	平成26年
全国	1.39	1.39	1.41	1.43	1.42
岐阜県	1.48	1.44	1.45	1.45	1.42
管内総計	1.59	1.69	1.66	1.71	1.63
本所小計	1.53	1.67	1.67	1.68	1.63
高山市	1.59	1.62	1.66	1.67	1.62
飛騨市	1.30	1.88	1.72	1.71	1.71
白川村	0.94	1.68	2.12	2.23	1.95
センター小計	1.85	1.77	1.61	1.82	1.60
下呂市	1.85	1.77	1.61	1.82	1.60

キ 人工妊娠中絶 年齢別・妊娠週別の届出件数(T2-6-3)

(管内総計)

(平成26年度)

区分	総数	満7週以前	満8～11週	満12～15週	満16～19週	満20・21週
総数	135	63	62	5	5	-
20歳未満	11	2	9	-	-	-
20～24	29	15	13	1	-	-
25～29	19	11	6	-	2	-
30～34	30	9	15	4	2	-
35～39	30	14	15	-	1	-
40～44	14	10	4	-	-	-
45～49	2	2	-	-	-	-
50歳以上	-	-	-	-	-	-
不詳	-	-	-	-	-	-

(本所管内)

区分	総数	満7週以前	満8～11週	満12～15週	満16～19週	満20・21週
総数	125	53	62	5	5	-
20歳未満	11	2	9	-	-	-
20～24	28	14	13	1	-	-
25～29	17	9	6	-	2	-
30～34	29	8	15	4	2	-
35～39	26	10	15	-	1	-
40～44	13	9	4	-	-	-
45～49	1	1	-	-	-	-
50歳以上	-	-	-	-	-	-
不詳	-	-	-	-	-	-

(センター管内)

区分	総数	満7週以前	満8～11週	満12～15週	満16～19週	満20・21週
総数	10	10	-	-	-	-
20歳未満	-	-	-	-	-	-
20～24	1	1	-	-	-	-
25～29	2	2	-	-	-	-
30～34	1	1	-	-	-	-
35～39	4	4	-	-	-	-
40～44	1	1	-	-	-	-
45～49	1	1	-	-	-	-
50歳以上	-	-	-	-	-	-
不詳	-	-	-	-	-	-

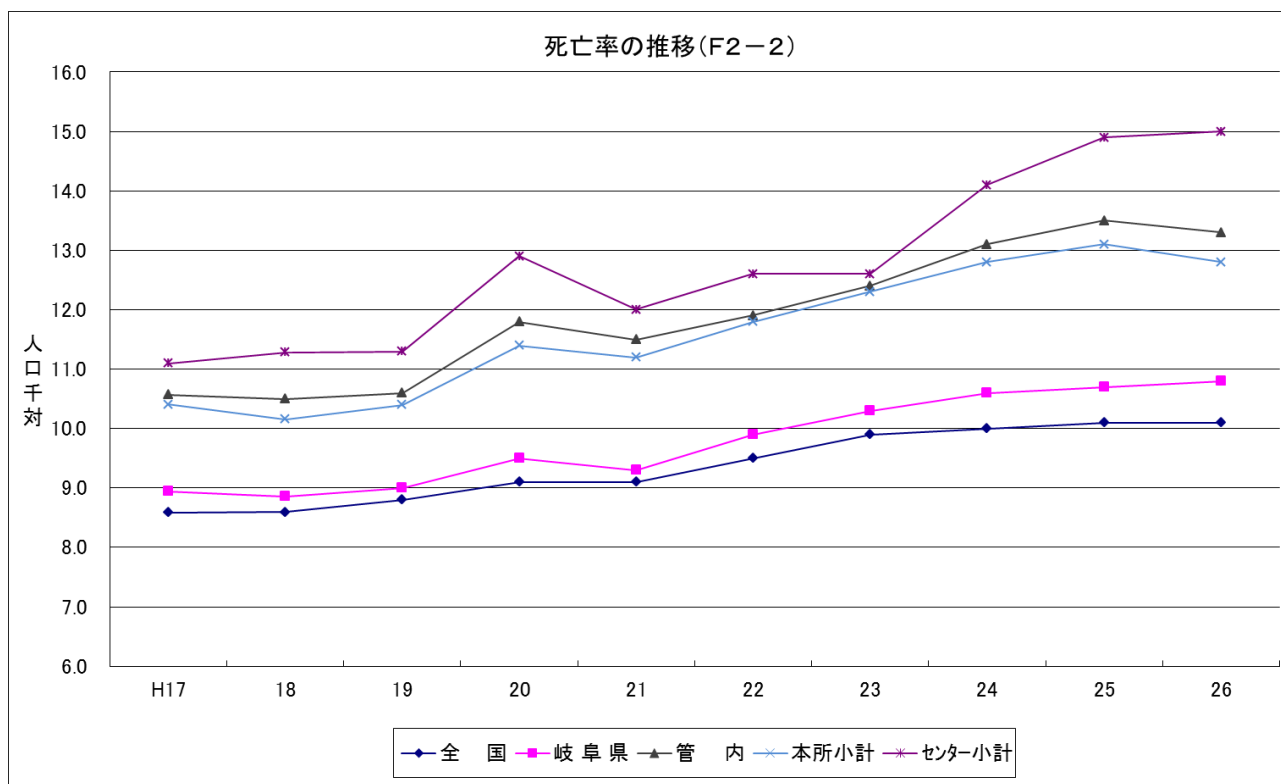
(3) 死 亡

ア 年次別死亡数・率 (T2-7)

	平成17年		平成18年		平成19年		平成20年		平成21年度	
	実 数	率*	実 数	率*	実 数	率*	実数	率*	実 数	率*
全 国	1,083,796	8.6	1,084,450	8.6	1,108,334	8.8	1,142,407	9.1	1,141,865	9.1
岐 阜 県	18,511	8.9	18,638	8.9	18,910	9.0	19,478	9.5	19,402	9.3
管内総計	1,750	10.6	1,713	10.5	1,725	10.6	1,894	11.8	1,815	11.4
本所管内	1,323	10.4	1,285	10.2	1,301	10.4	1,415	11.4	1,374	11.2
高山市	944	9.8	917	9.6	909	9.6	994	10.5	959	10.2
飛驒市	364	12.6	348	12.2	370	13.1	397	14.3	399	14.6
白川村	15	7.6	20	10.2	22	11.3	24	12.7	16	8.6
センター管内	427	11.1	428	11.3	424	11.3	479	12.9	441	12.0
下呂市	427	11.1	428	11.3	424	11.3	479	12.9	441	12.0

	平成22年度		平成23年		平成24年		平成25年		平成26年	
	実 数	率*	実 数	率*	実 数	率*	実 数	率*	実 数	率*
全 国	1,197,012	9.5	1,253,066	9.9	1,256,359	10.0	1,268,436	10.1	1,273,004	10.1
岐 阜 県	20,220	9.9	21,053	10.3	21,531	10.6	21,518	10.7	21,658	10.8
管内総計	1,882	11.9	1,939	12.4	2,023	13.1	2,063	13.5	2,013	13.3
本所小計	1,425	11.8	1,485	12.3	1,523	12.8	1,547	13.1	1,501	12.8
高山市	1,041	11.2	1,091	11.8	1,123	12.2	1,114	12.2	1,099	12.1
飛驒市	366	13.7	379	14.4	381	14.7	409	16.1	372	14.9
白川村	18	10.4	15	8.7	19	11.2	24	14.4	30	18.2
センター小計	457	12.6	454	12.6	500	14.1	516	14.9	512	15.0
下呂市	457	12.6	454	12.6	500	14.1	516	14.9	512	15.0

* 率は人口千対



イ 主要死因別死亡数・率 (T2-8)

(平成26年)

区分	総数						悪性新生物						脳血管疾患						心疾患													
	実数		率*		死因割合*		実数		率*		死因割合*		実数		率*		死因割合*		実数		率*		死因割合*		実数		率*		死因割合*			
	実数	率*	実数	率*	実数	率*	実数	率*	実数	率*	実数	率*	実数	率*	実数	率*	実数	率*	実数	率*	実数	率*	実数	率*	実数	率*	実数	率*	実数	率*		
全国	1,273,004	1,014.9	388,103	293.5	114,207	91.1	9.0	12,662	10.1	1.0	32,550	26.0	2.6	66,058	52.7	5.2	196,925	157.0	15.5	38,991	31.1	3.1	34,894	27.8	2.7							
岐阜県	21,659	1,076.6	6,017	299.7	1,938	96.5	8.9	249	12.4	1.1	552	27.5	2.5	1,110	55.3	5.1	3,513	175.0	16.2	815	40.6	3.8	351	17.5	1.6							
管内総計	2,013	1,330.2	485	320.5	211	139.4	10.5	29	19.2	1.4	57	37.7	2.8	124	81.9	6.2	275	181.7	13.7	72	47.6	3.6	37	24.4	1.8							
本所小計	1,501	1,280.6	361	308.0	166	141.6	11.1	20	17.1	1.3	48	41.0	3.2	97	82.8	6.5	205	174.9	13.7	50	42.7	3.3	29	24.7	1.9							
高山市	1,099	1,213.9	1,000	278	307.1	25.3	131	144.7	11.9	17	18.8	1.5	40	44.2	3.6	73	80.6	6.6	144	159.1	13.1	42	46.4	3.8	19	21.0	1.7					
飛騨市	372	1,485.9	1,000	80	319.5	21.5	30	119.8	8.1	3	12.0	0.8	7	28.0	1.9	20	79.9	5.4	55	219.7	14.8	7	28.0	1.9	9	35.9	2.4					
白川村	30	1,824.8	1,000	3	182.5	10.0	5	304.1	16.7	-	1	60.8	3.3	4	243.3	13.3	6	385.0	20.0	1	80.8	3.3	1	60.8	3.3							
センター小計	512	1,500.5	1,000	124	363.4	24.2	45	131.9	8.8	9	26.4	1.8	27	79.1	5.3	70	205.1	13.7	22	64.5	4.3	8	23.4	1.6								
下呂市	512	1,500.5	1,000	124	363.4	24.2	45	131.9	8.8	9	26.4	1.8	27	79.1	5.3	70	205.1	13.7	22	64.5	4.3	8	23.4	1.6								

区分	肺炎		不慮の事故		老衰		自殺		肝疾患		腎不全		糖尿病		結核															
	実数		率*		死因割合*		実数		率*		死因割合*		実数		率*		実数		率*		死因割合*		実数		率*		死因割合*			
	実数	率*	実数	率*	実数	率*	実数	率*	実数	率*	実数	率*	実数	率*	実数	率*	実数	率*	実数	率*	実数	率*	実数	率*	実数	率*	実数	率*		
全国	119,650	95.4	39,029	31.1	75,389	60.1	5.9	24,417	19.5	1.9	15,692	12.5	1.2	24,776	19.8	1.9	13,669	10.9	1.1	2,100	1.7	0.2								
岐阜県	1,899	94.6	778	38.7	1,524	75.9	7.0	408	20.3	1.9	215	10.7	1.0	443	22.1	2.0	208	10.4	1.0	32	1.6	0.1								
管内総計	109	72.0	84	55.5	264	174.4	13.1	45	29.7	2.2	19	12.6	0.9	42	27.8	2.1	20	13.2	1.0	2	1.3	0.1								
本所小計	74	63.1	67	57.2	188	160.4	12.5	35	29.9	2.3	17	14.5	1.1	29	24.7	1.9	15	12.8	1.0	2	1.7	0.1								
高山市	51	56.3	46	51	122	134.8	11.1	30	33.1	2.7	11	12.2	1.0	20	22.1	1.8	11	12.2	1.0	2	2.2	0.2								
飛騨市	20	79.9	15	59.9	65	256.6	17.5	3	12.0	0.8	5	20.0	1.3	9	35.9	2.4	4	16.0	1.1	-	-	-								
白川村	3	182.5	1	60.8	3.3	1	60.8	3.3	2	121.7	6.7	1	60.8	3.3	-	-	-	-	-	-	-	-								
センター小計	35	102.6	17	49.8	76	222.7	14.8	10	26.3	2.0	2	5.9	0.4	13	38.1	2.5	5	14.7	1.0	-	-	-								
下呂市	35	102.6	17	49.8	76	222.7	14.8	10	26.3	2.0	2	5.9	0.4	13	38.1	2.5	5	14.7	1.0	-	-	-								

* 率：人口10万人あたりの死亡割合（全国及び県の率は厚生労働省公表値。管内の率は平成26年10月1日現在人口（統計推計）で計算された数字）
 * 死亡割合：総数に対する死因別の割合

(平成26年)

区分	脳血管疾患												心疾患																	
	悪性新生物						脳内出血(再掲)						脳梗塞(再掲)						急性心筋梗塞(再掲)						その他の虚血性心疾患(再掲)					
	実数	率*	死因割合*	実数	率*	死因割合*	実数	率*	死因割合*	実数	率*	死因割合*	実数	率*	死因割合*	実数	率*	死因割合*	実数	率*	死因割合*	実数	率*	死因割合*	実数	率*	死因割合*			
全国	660,334	1,081.8	100.0	218,397	357.8	33.1	54,995	90.1	8.3	4,713	7.7	0.7	17,831	29.2	2.7	31,083	50.9	4.7	92,278	151.2	14.0	21,801	35.7	3.3	20,119	33.0	3.0			
岐阜県	11,256	1,156.8	100.0	3,535	363.3	31.4	878	90.2	7.8	85	8.7	0.8	271	27.9	2.4	512	52.6	4.5	1,065	171.1	14.8	458	47.1	4.1	201	20.7	1.8			
管内総数	1,030	1,427.1	100.0	281	389.3	27.3	100	138.6	9.7	11	15.2	1.1	28	38.8	2.7	61	84.5	5.9	138	191.2	13.4	41	56.8	4.0	20	27.7	1.9			
本所小計	760	1,359.5	100.0	210	375.6	27.6	76	135.9	10.0	8	14.3	1.1	23	41.1	3.0	45	80.5	5.9	100	178.9	13.2	30	53.7	3.9	16	28.6	2.1			
高山市	561	1,300.7	100.0	162	375.6	28.9	57	132.2	10.2	7	16.2	1.2	17	39.4	3.0	33	76.5	5.9	72	166.9	12.8	26	60.3	4.6	10	23.2	1.8			
飛騨市	182	1,520.1	100.0	47	392.5	25.8	16	133.6	8.8	1	8.4	0.5	5	41.8	2.7	10	83.5	5.5	26	217.2	14.3	4	33.4	2.2	5	41.8	2.7			
白川村	17	2,122.3	100.0	1	124.8	5.9	3	374.5	17.6	-	-	-	1	124.8	5.9	2	249.7	11.8	2	249.7	11.8	-	-	-	1	124.8	5.9			
センター小計	270	1,659.5	100.0	71	436.4	26.3	24	147.5	8.9	3	18.4	1.1	5	30.7	1.9	16	98.3	5.9	38	233.6	14.1	11	67.6	4.1	4	24.6	1.5			
下呂市	270	1,659.5	100.0	71	436.4	26.3	24	147.5	8.9	3	18.4	1.1	5	30.7	1.9	16	98.3	5.9	38	233.6	14.1	11	67.6	4.1	4	24.6	1.5			

区分	肺炎						不慮の事故						老衰						自殺						肝疾患						腎不全						糖尿病						結核					
	実数		率*		死因割合*		実数		率*		死因割合*		実数		率*		死因割合*		実数		率*		死因割合*		実数		率*		死因割合*		実数		率*		死因割合*		実数		率*		死因割合*							
	実数	率*	死因割合*	実数	率*	死因割合*	実数	率*	死因割合*	実数	率*	死因割合*	実数	率*	死因割合*	実数	率*	死因割合*	実数	率*	死因割合*	実数	率*	死因割合*	実数	率*	死因割合*	実数	率*	死因割合*	実数	率*	死因割合*	実数	率*	死因割合*	実数	率*	死因割合*									
全国	64,780	106.1	9.8	22,562	37.0	3.4	18,316	30.0	2.8	16,875	27.6	2.6	10,031	16.4	1.5	11,935	19.6	1.8	7,265	11.9	1.1	1,251	2.0	0.2	64,780	106.1	9.8	22,562	37.0	3.4	18,316	30.0	2.8	16,875	27.6	2.6	10,031	16.4	1.5	11,935	19.6	1.8	7,265	11.9	1.1	1,251	2.0	0.2
岐阜県	1,073	110.3	9.5	447	45.9	4.0	413	42.4	3.7	270	27.7	2.4	139	14.3	1.2	220	22.6	2.0	104	10.7	0.9	21	2.2	0.2	1,073	110.3	9.5	447	45.9	4.0	413	42.4	3.7	270	27.7	2.4	139	14.3	1.2	220	22.6	2.0	104	10.7	0.9	21	2.2	0.2
管内総数	69	95.6	6.7	49	67.9	4.8	77	105.7	7.5	29	40.2	2.8	12	16.6	1.2	25	34.6	2.4	8	11.1	0.8	2	3	0.2	69	95.6	6.7	49	67.9	4.8	77	105.7	7.5	29	40.2	2.8	12	16.6	1.2	25	34.6	2.4	8	11.1	0.8	2	3	0.2
本所小計	47	84.1	6.2	38	68.0	5.0	52	93.0	6.8	21	37.6	2.8	11	19.7	1.4	18	32.2	2.4	5	8.9	0.7	2	3.6	0.3	47	84.1	6.2	38	68.0	5.0	52	93.0	6.8	21	37.6	2.8	11	19.7	1.4	18	32.2	2.4	5	8.9	0.7	2	3.6	0.3
高山市	31	71.9	5.5	31	71.9	5.5	39	90.4	7.0	17	38.4	3.0	7	16.2	1.2	14	32.5	2.5	3	7.0	0.5	2	4.6	0.4	31	71.9	5.5	31	71.9	5.5	39	90.4	7.0	17	38.4	3.0	7	16.2	1.2	14	32.5	2.5	3	7.0	0.5	2	4.6	0.4
飛騨市	13	108.6	7.1	6	50.1	3.3	13	105.6	7.1	2	16.7	1.1	3	25.1	1.6	4	33.4	2.2	2	16.7	1.1	-	-	-	13	108.6	7.1	6	50.1	3.3	13	105.6	7.1	2	16.7	1.1	3	25.1	1.6	4	33.4	2.2	2	16.7	1.1	-	-	-
白川村	3	374.5	17.6	1	124.8	5.9	-	-	-	2	249.7	11.8	1	124.8	5.9	-	-	-	-	-	-	-	-	-	-	3	374.5	17.6	1	124.8	5.9	-	-	-	-	-	-	-	-	-	-	-	-	-	-	-		
センター小計	22	135.2	8.1	11	67.6	4.1	25	153.7	9.3	8	49.2	3.0	1	6.1	0.4	7	43.0	2.6	3	18.4	1.1	-	-	-	22	135.2	8.1	11	67.6	4.1	25	153.7	9.3	8	49.2	3.0	1	6.1	0.4	7	43.0	2.6	3	18.4	1.1	-	-	-
下呂市	22	135.2	8.1	11	67.6	4.1	25	153.7	9.3	8	49.2	3.0	1	6.1	0.4	7	43.0	2.6	3	18.4	1.1	-	-	-	22	135.2	8.1	11	67.6	4.1	25	153.7	9.3	8	49.2	3.0	1	6.1	0.4	7	43.0	2.6	3	18.4	1.1	-	-	-

* 率：人口10万人あたりの死亡割合(全国の率は厚生労働省公表値、県の率は平成26年10月1日現在人口(県統計課)で計算された数字)

* 死亡割合：総数に対する死亡割合

(平成26年)

区分	悪性新生物										脳血管疾患										心疾患									
	総数			悪性新生物			脳内出血(再掲)				脳内出血(再掲)			脳内出血(再掲)			急性心筋梗塞(再掲)			急性心筋梗塞(再掲)			その他の虚血性心疾患(再掲)							
	実数	率*	死因割合*	実数	率*	死因割合*	実数	率*	死因割合*	実数	率*	死因割合*	実数	率*	死因割合*	実数	率*	死因割合*	実数	率*	死因割合*	実数	率*	死因割合*	実数	率*	死因割合*			
全国	612,670	951.5	100.0	149,706	232.5	24.4	59,212	92.0	9.7	7,949	12.3	1.3	14,719	22.9	2.4	34,965	54.3	5.7	104,647	162.5	17.1	17,190	26.7	2.8	14,775	22.9	2.4			
岐阜県	10,402	1,005.0	100.0	2,482	239.8	23.9	1,060	102.4	10.2	164	15.8	1.6	281	27.1	2.7	598	57.8	5.7	1,848	176.6	17.8	357	34.5	3.4	150	14.5	1.4			
管内総数	983	1,241.8	100.0	204	257.7	20.6	111	140.2	11.3	18	22.7	1.8	29	36.6	3.0	63	79.6	6.4	137	173.1	13.9	31	39.2	3.2	17	21.5	1.7			
本府小計	741	1,208.7	100.0	151	246.3	20.4	90	146.8	12.1	12	19.6	1.6	25	40.8	3.4	52	84.8	7.0	105	171.3	14.2	20	32.6	2.7	13	21.2	1.8			
高山市	538	1,135.0	100.0	116	244.7	21.6	74	156.1	13.8	10	21.1	1.9	23	48.5	4.3	40	84.4	7.4	72	151.9	13.4	16	33.8	3.0	9	19.0	1.7			
飛騨市	190	1,454.5	100.0	33	232.6	17.4	14	107.2	7.4	2	15.3	1.1	2	15.3	1.1	10	76.6	5.9	29	222.0	15.3	3	23.0	1.6	4	30.6	2.1			
白川村	13	1,542.1	100.0	2	237.2	15.4	2	237	15.4	-	-	-	-	-	-	2	237.2	15.4	4	474.5	30.8	1	118.6	7.7	-	-	-			
センター小計	242	1,355.5	100.0	53	296.9	21.9	21	117.6	8.7	6	33.6	2.5	4	22.4	1.7	11	61.6	4.5	32	179.2	13.2	11	61.6	4.5	4	22.4	1.7			
下呂市	242	1,355.5	100.0	53	296.9	21.9	21	117.6	8.7	6	33.6	2.5	4	22.4	1.7	11	61.6	4.5	32	179.2	13.2	11	61.6	4.5	4	22.4	1.7			

区分	肺炎			不慮の事故			老衰			自殺			肝疾患			腎不全			糖尿病			結核		
	実数	率*	死因割合*	実数	率*	死因割合*	実数	率*	死因割合*	実数	率*	死因割合*	実数	率*	死因割合*	実数	率*	死因割合*	実数	率*	死因割合*	実数	率*	死因割合*
	全国	54,870	85.2	9.0	16,467	25.6	2.7	57,073	88.6	9.3	7,542	11.7	1.2	5,661	8.8	0.9	12,841	19.9	2.1	6,404	9.9	1.0	849	1.3
岐阜県	826	79.8	7.9	331	32.0	3.2	1,111	107.3	10.7	138	13.3	1.3	76	7.3	0.7	223	21.5	2.1	104	10.0	1.0	11	1.1	0.1
管内総数	40	50.5	4.1	35	44.2	3.6	187	235.2	19.0	16	20.2	1.6	7	8.8	0.7	17	21.5	1.7	12	15.2	1.2	-	0.0	0.0
本府小計	27	44.0	3.6	29	47.3	3.9	136	221.8	18.4	14	22.8	1.9	6	9.8	0.8	11	17.9	1.5	10	16.3	1.3	-	0.0	0.0
高山市	20	42.2	3.7	20	42.2	3.7	83	175.1	15.4	13	27.4	2.4	4	8.4	0.7	6	12.7	1.1	8	16.9	1.5	-	0.0	0.0
飛騨市	7	53.6	3.7	9	68.9	4.7	52	395.1	27.4	1	7.7	0.5	2	15.3	1.1	5	38.3	2.6	2	15.3	1.1	-	-	-
白川村	-	-	-	-	0.0	0.0	1	119	7.7	-	-	-	-	-	-	-	-	-	-	-	-	-	-	-
センター小計	13	72.8	5.4	6	39.6	2.5	51	285.7	21.1	2	11.2	0.8	1	5.6	0.4	6	33.6	2.5	2	11.2	0.8	-	-	-
下呂市	13	72.8	5.4	6	39.6	2.5	51	285.7	21.1	2	11.2	0.8	1	5.6	0.4	6	33.6	2.5	2	11.2	0.8	-	-	-

* 率：人口10万人あたりの死亡割合(全国の率は平成26年10月1日現在人口(総務省統計局)、管内の率は平成25年10月1日現在人口(県統計課)で計算された数字)

* 死亡割合：総数に対する死因別の割合

ウ 主要死因・性・年齢階級別死亡数(T2-9)

<管内総計>

(平成26年)

	総数	年 齢																		
		0	1~4	5~9	10~14	15~19	20~24	25~29	30~34	35~39	40~44	45~49	50~54	55~59	60~64	65~69	70~74	75~79	80~84	85~
総 数	総数	2,013	1	2	1	3	5	6	5	8	13	19	27	41	61	101	137	261	356	966
	男性	1,030	-	1	1	3	1	4	5	5	8	12	18	26	46	62	87	157	203	391
悪性新生物	総数	485	-	1	1	1	4	2	2	5	7	9	15	21	31	53	61	86	100	107
	男性	281	-	1	1	1	4	2	2	5	7	14	21	31	53	61	86	100	107	
脳血管疾患	総数	204	-	-	-	-	-	-	2	4	1	2	8	9	19	33	38	51	59	57
	男性	100	-	-	-	-	-	-	1	1	1	3	2	2	9	7	11	26	39	112
<脳腫瘍(再掲)> 脳内出血(再掲)	総数	111	-	-	-	-	-	-	-	-	1	2	1	2	1	3	7	11	20	66
	男性	29	-	-	-	-	-	-	-	-	1	1	1	2	1	1	4	6	7	5
心 疾 患	総数	275	-	-	-	-	-	1	1	4	3	2	5	5	9	9	14	42	52	133
	男性	138	-	-	-	-	-	1	1	3	2	2	3	3	7	8	9	28	31	44
急性心筋梗塞(再掲)	総数	72	-	-	-	-	-	1	1	2	1	1	3	3	5	3	8	9	18	21
	男性	41	-	-	-	-	-	1	1	2	1	2	3	3	4	3	6	4	13	6
その他の虚血性心疾患(再掲)	総数	31	-	-	-	-	-	1	1	2	1	1	2	2	4	2	5	5	15	15
	男性	20	-	-	-	-	-	1	1	2	1	1	1	1	2	1	10	9	14	14
肺 炎	総数	109	-	-	-	-	-	-	-	-	-	-	-	1	3	4	4	12	23	62
	男性	69	-	-	-	-	-	-	-	-	-	-	-	1	3	2	4	9	16	35
不慮の事故	総数	40	-	-	-	-	-	-	-	-	-	-	-	1	2	2	-	3	7	27
	男性	29	-	-	-	-	-	-	-	-	-	-	-	1	1	1	1	3	8	31
老 衰	総数	284	-	-	-	-	-	-	-	-	2	2	2	2	1	1	2	8	4	13
	男性	167	-	-	-	-	-	-	-	-	1	1	1	1	1	1	4	4	8	15
自 殺	総数	45	-	-	-	-	1	5	3	3	5	4	4	4	1	6	3	2	2	3
	男性	29	-	-	-	-	1	3	1	3	4	4	4	4	1	4	1	2	1	2
肝 疾 患	総数	12	-	-	-	-	-	-	-	-	2	1	4	4	4	4	1	2	3	1
	男性	7	-	-	-	-	-	-	-	-	1	1	1	1	1	1	1	1	2	1
腎 不 全	総数	42	-	-	-	-	-	-	-	-	-	-	-	-	2	2	1	4	7	28
	男性	25	-	-	-	-	-	-	-	-	-	-	-	-	1	1	1	2	5	16
糖 尿 病	総数	20	-	-	-	-	-	-	-	-	1	1	1	1	1	1	1	5	3	10
	男性	8	-	-	-	-	-	-	-	-	1	1	1	1	1	1	1	2	1	4
結 核	総数	2	-	-	-	-	-	-	-	-	1	1	1	1	1	1	1	3	2	6
	男性	2	-	-	-	-	-	-	-	-	1	1	1	1	1	1	1	2	2	2
そ の 他	総数	457	-	1	1	-	-	2	2	1	3	1	3	1	3	17	28	65	84	245
	男性	240	-	1	1	-	-	1	1	3	1	3	1	3	11	18	41	45	109	
	女性	217	-	1	-	-	-	1	1	-	-	-	-	6	6	10	24	39	136	

ウ 主要死因・性・年齢階級別死亡数(T2-9)

(平成26年)

<本所管内>

	年 齢																		
	0	1~4	5~9	10~14	15~19	20~24	25~29	30~34	35~39	40~44	45~49	50~54	55~59	60~64	65~69	70~74	75~79	80~84	85~
総 数	1,501	-	-	1	1	2	4	6	5	11	15	23	32	49	82	105	198	272	689
	男性	760	-	-	1	2	4	6	5	6	15	23	32	49	82	105	198	272	689
女性	741	-	-	1	1	2	4	4	3	6	8	15	19	36	68	87	124	212	689
悪性新生物	361	-	-	-	1	1	-	-	2	5	-	12	14	27	43	44	64	70	77
	男性	210	-	-	-	1	-	-	2	1	-	7	4	16	27	28	40	40	43
女性	151	-	-	-	1	-	-	-	1	4	-	5	10	16	16	24	24	30	34
脳血管疾患	166	-	-	-	-	-	-	-	-	-	1	3	2	9	7	9	20	33	82
	男性	76	-	-	-	-	-	-	-	-	-	1	2	8	4	4	14	15	28
女性	90	-	-	-	-	-	-	-	-	-	1	2	1	3	5	6	18	54	
<脳下出血(再掲)>	20	-	-	-	-	-	-	-	-	-	1	1	2	1	1	3	2	5	4
	男性	8	-	-	-	-	-	-	-	-	1	1	2	1	1	1	1	2	1
女性	12	-	-	-	-	-	-	-	-	-	-	-	-	-	-	2	1	3	3
脳内出血(再掲)	48	-	-	-	-	-	-	-	-	-	4	2	4	3	4	1	1	1	1
	男性	23	-	-	-	-	-	-	-	-	2	1	1	2	2	3	1	1	1
女性	25	-	-	-	-	-	-	-	-	-	2	1	2	2	2	1	1	1	1
脳梗塞(再掲)	97	-	-	-	-	-	-	-	-	-	-	-	-	-	4	3	17	13	58
	男性	45	-	-	-	-	-	-	-	-	-	-	-	-	3	2	12	6	22
女性	52	-	-	-	-	-	-	-	-	-	-	-	-	1	1	5	7	36	
心 疾 患	205	-	-	-	-	-	1	1	-	4	2	1	4	5	7	11	31	37	102
	男性	100	-	-	-	-	-	-	-	3	1	1	2	4	6	7	21	23	32
女性	105	-	-	-	-	-	1	1	-	2	1	2	1	1	4	10	14	70	
急性心筋梗塞(再掲)	50	-	-	-	-	-	1	1	-	2	2	-	2	3	3	7	4	11	17
	男性	30	-	-	-	-	1	1	-	2	2	-	1	2	3	5	2	9	6
女性	20	-	-	-	-	-	1	1	-	2	2	-	1	1	2	2	2	11	12
その他の虚血性心疾患(再掲)	29	-	-	-	-	-	-	-	-	-	-	1	1	-	1	-	8	6	12
	男性	16	-	-	-	-	-	-	-	-	-	1	1	-	1	-	5	4	4
女性	13	-	-	-	-	-	-	-	-	-	-	-	-	-	-	3	2	8	
肺 炎	74	-	-	-	-	-	-	-	-	-	-	-	1	1	2	3	7	17	43
	男性	47	-	-	-	-	-	-	-	-	-	-	-	1	2	3	5	11	25
女性	27	-	-	-	-	-	-	-	-	-	-	-	-	1	2	2	6	18	
不慮の事故	67	-	-	1	-	-	-	-	-	-	2	2	1	1	3	10	6	18	22
	男性	38	-	-	-	-	-	-	-	-	2	2	1	1	2	7	4	10	10
女性	29	-	-	1	-	-	-	-	-	-	2	-	-	1	3	2	2	8	12
老 衰	188	-	-	-	-	-	-	-	-	-	-	-	-	-	-	1	8	17	162
	男性	52	-	-	-	-	-	-	-	-	-	-	-	-	-	1	3	10	38
女性	136	-	-	-	-	-	-	-	-	-	-	-	-	-	-	5	7	124	
自 殺	35	-	-	-	1	4	3	1	2	1	5	3	3	1	5	2	1	1	2
	男性	21	-	-	1	3	1	1	1	1	4	3	3	1	1	1	1	1	1
女性	14	-	-	-	4	4	1	1	1	1	1	1	1	1	1	1	1	1	1
肝 疾 患	17	-	-	-	-	-	-	-	-	-	2	1	4	4	4	-	-	1	3
	男性	11	-	-	-	-	-	-	-	-	1	1	4	4	4	-	-	1	3
女性	6	-	-	-	-	-	-	-	-	-	1	1	1	1	1	-	-	1	1
腎 不 全	29	-	-	-	-	-	-	-	-	-	-	-	-	-	2	1	2	5	19
	男性	18	-	-	-	-	-	-	-	-	-	-	-	-	1	1	1	3	12
女性	11	-	-	-	-	-	-	-	-	-	-	-	-	-	-	-	-	2	7
糖 尿 病	15	-	-	-	-	-	-	-	-	-	1	-	-	-	-	1	4	3	6
	男性	5	-	-	-	-	-	-	-	-	-	-	-	-	-	1	1	1	2
女性	10	-	-	-	-	-	-	-	-	-	1	-	-	-	-	3	2	4	4
結 核	2	-	-	-	-	-	-	-	-	-	-	-	-	-	-	-	-	-	2
	男性	2	-	-	-	-	-	-	-	-	-	-	-	-	-	-	-	-	2
そ の 他	342	-	-	-	-	-	2	2	1	1	2	1	3	1	13	23	54	68	171
	男性	180	-	-	-	-	1	1	1	1	2	1	3	1	7	15	34	35	77
女性	162	-	-	-	-	-	1	1	-	-	-	-	-	6	8	20	33	94	

ウ 主要死因・性・年齢階級別死亡数(T2-9)

<市町村名> 高山市

(平成26年)

	年																	総数	
	0	1~4	5~9	10~14	15~19	20~24	25~29	30~34	35~39	40~44	45~49	50~54	55~59	60~64	65~69	70~74	75~79		80~84
総数	1,099	-	1	1	2	3	5	3	5	9	12	18	27	42	70	84	141	183	493
	男性	561	-	-	1	2	4	3	2	5	7	12	17	29	43	56	87	103	192
悪性新生物	538	-	1	-	3	3	1	3	3	4	7	6	10	13	27	28	54	80	301
	男性	278	-	-	1	1	-	1	1	5	-	9	11	25	35	41	42	52	54
脳血管疾患	162	-	-	1	1	-	-	1	-	1	-	6	4	14	23	26	25	30	30
	女性	116	-	-	-	-	-	-	1	4	-	3	7	11	12	15	17	22	24
脳血管疾患	131	-	-	-	-	-	-	-	-	-	1	3	7	7	6	7	17	25	63
	男性	57	-	-	-	-	-	-	-	-	1	1	2	6	4	3	12	11	18
<も膜下出血(再掲)>	74	-	-	-	-	-	-	-	-	-	1	2	-	1	2	4	5	14	45
	女性	17	-	-	-	-	-	-	-	-	1	1	2	-	-	2	2	5	4
脳内出血(再掲)	7	-	-	-	-	-	-	-	-	-	1	1	2	-	-	1	1	2	1
	男性	10	-	-	-	-	-	-	-	-	1	1	-	-	-	1	1	3	3
脳梗塞(再掲)	40	-	-	-	-	-	-	-	-	-	-	2	-	3	3	3	1	10	18
	女性	17	-	-	-	-	-	-	-	-	-	1	-	3	2	2	1	4	4
心疾患	23	-	-	-	-	-	-	-	-	-	-	1	-	1	1	1	-	6	14
	男性	73	-	-	-	-	-	-	-	-	-	4	-	4	3	2	14	9	41
急性心筋梗塞(再掲)	33	-	-	-	-	-	-	-	-	-	-	-	-	3	2	-	10	5	13
	女性	40	-	-	-	-	-	-	-	-	-	-	-	1	1	2	4	4	28
心疾患	144	-	-	-	-	-	-	-	-	3	2	4	4	4	6	9	21	23	72
	男性	72	-	-	-	-	-	-	3	1	1	-	2	3	5	7	13	15	23
急性心筋梗塞(再掲)	72	-	-	-	-	-	-	-	1	1	1	-	2	1	1	2	8	8	49
	女性	42	-	-	-	-	-	-	2	-	-	-	2	3	3	7	3	8	14
その他の虚血性心疾患(再掲)	26	-	-	-	-	-	-	-	2	2	-	-	1	2	3	5	2	7	4
	女性	16	-	-	-	-	-	-	1	1	-	-	1	1	1	2	1	1	10
肺炎	19	-	-	-	-	-	-	-	-	-	-	-	1	-	1	-	5	4	8
	男性	10	-	-	-	-	-	-	-	-	-	-	1	-	1	-	2	3	3
不慮の事故	9	-	-	-	-	-	-	-	-	-	-	-	-	-	-	-	3	1	5
	女性	51	-	-	-	-	-	-	-	-	-	-	1	-	2	2	5	11	30
老衰	31	-	-	-	-	-	-	-	-	-	-	-	1	-	2	2	5	6	16
	男性	20	-	-	-	-	-	-	-	-	-	-	1	-	-	-	-	5	14
自殺	51	-	-	1	-	-	-	-	1	-	2	2	1	1	3	6	6	10	18
	女性	31	-	-	-	-	-	-	1	-	2	2	1	1	2	5	4	7	8
肝疾患	20	-	-	-	-	-	-	-	-	-	2	-	-	-	1	1	2	3	10
	男性	122	-	-	-	-	-	-	-	-	-	-	-	-	-	-	5	13	104
腎不全	39	-	-	-	-	-	-	-	-	-	-	-	-	-	-	-	1	9	29
	女性	83	-	-	-	-	-	-	-	-	-	-	-	-	-	-	4	4	75
糖尿病	30	-	-	-	1	3	3	1	2	-	4	2	2	1	5	2	1	1	2
	男性	17	-	-	1	1	3	1	3	2	3	2	2	1	1	1	-	1	1
結核	13	-	-	-	-	3	-	-	1	-	1	-	-	5	-	1	1	-	1
	女性	11	-	-	-	-	-	-	1	-	1	1	3	3	-	-	1	-	1
その他	7	-	-	-	-	-	-	-	1	-	1	1	3	3	-	-	1	-	2
	女性	4	-	-	-	-	-	-	1	-	1	1	3	3	-	-	-	-	2
その他	20	-	-	-	-	-	-	-	-	-	-	-	-	-	2	1	2	3	12
	男性	14	-	-	-	-	-	-	-	-	-	-	-	-	1	1	1	3	8
その他	6	-	-	-	-	-	-	-	-	-	-	-	-	-	1	-	1	-	4
	女性	11	-	-	-	-	-	-	-	-	-	-	-	-	-	-	3	2	5
その他	3	-	-	-	-	-	-	-	-	-	-	-	-	-	-	-	1	-	2
	男性	8	-	-	-	-	-	-	-	-	-	-	-	-	-	-	2	2	3
その他	2	-	-	-	-	-	-	-	-	-	-	-	-	-	-	-	-	-	2
	女性	2	-	-	-	-	-	-	-	-	-	-	-	-	-	-	-	-	2
その他	248	-	-	-	-	2	1	1	1	1	1	1	3	1	11	16	38	43	130
	女性	126	-	-	-	-	1	1	1	1	1	1	3	1	6	11	24	21	55
その他	122	-	-	-	-	1	-	-	-	-	-	-	-	5	5	14	22	75	

ウ 主要死因・性・年齢階級別死亡数 (T2-9)

<市町村名> 飛騨市

(平成26年)

	総数	年 齢																			
		0	1~4	5~9	10~14	15~19	20~24	25~29	30~34	35~39	40~44	45~49	50~54	55~59	60~64	65~69	70~74	75~79	80~84	85~	
総 数	総数	372	-	-	-	-	-	-	-	-	-	-	-	-	-	-	-	-	-	-	-
	男性	182	-	-	-	-	-	-	-	-	-	-	-	-	-	-	-	-	-	-	-
悪性新生物	女性	190	-	-	-	-	-	-	-	-	-	-	-	-	-	-	-	-	-	-	-
	総数	80	-	-	-	-	-	-	-	-	-	-	-	-	-	-	-	-	-	-	-
脳血管疾患	男性	47	-	-	-	-	-	-	-	-	-	-	-	-	-	-	-	-	-	-	-
	女性	33	-	-	-	-	-	-	-	-	-	-	-	-	-	-	-	-	-	-	-
<も腹下出血 (再掲)	総数	30	-	-	-	-	-	-	-	-	-	-	-	-	-	-	-	-	-	-	-
	男性	16	-	-	-	-	-	-	-	-	-	-	-	-	-	-	-	-	-	-	-
脳内出血 (再掲)	女性	14	-	-	-	-	-	-	-	-	-	-	-	-	-	-	-	-	-	-	-
	総数	3	-	-	-	-	-	-	-	-	-	-	-	-	-	-	-	-	-	-	-
脳梗塞 (再掲)	男性	1	-	-	-	-	-	-	-	-	-	-	-	-	-	-	-	-	-	-	-
	女性	2	-	-	-	-	-	-	-	-	-	-	-	-	-	-	-	-	-	-	-
心 疾 患	総数	7	-	-	-	-	-	-	-	-	-	-	-	-	-	-	-	-	-	-	-
	男性	4	-	-	-	-	-	-	-	-	-	-	-	-	-	-	-	-	-	-	-
急性心筋梗塞 (再掲)	女性	3	-	-	-	-	-	-	-	-	-	-	-	-	-	-	-	-	-	-	-
	総数	9	-	-	-	-	-	-	-	-	-	-	-	-	-	-	-	-	-	-	-
その他の虚血性 心疾患(再掲)	男性	5	-	-	-	-	-	-	-	-	-	-	-	-	-	-	-	-	-	-	-
	女性	4	-	-	-	-	-	-	-	-	-	-	-	-	-	-	-	-	-	-	-
肺 炎	総数	20	-	-	-	-	-	-	-	-	-	-	-	-	-	-	-	-	-	-	-
	男性	13	-	-	-	-	-	-	-	-	-	-	-	-	-	-	-	-	-	-	-
不慮の事故	女性	7	-	-	-	-	-	-	-	-	-	-	-	-	-	-	-	-	-	-	-
	総数	15	-	-	-	-	-	-	-	-	-	-	-	-	-	-	-	-	-	-	-
老 衰	男性	9	-	-	-	-	-	-	-	-	-	-	-	-	-	-	-	-	-	-	-
	女性	6	-	-	-	-	-	-	-	-	-	-	-	-	-	-	-	-	-	-	-
自 殺	総数	65	-	-	-	-	-	-	-	-	-	-	-	-	-	-	-	-	-	-	-
	男性	13	-	-	-	-	-	-	-	-	-	-	-	-	-	-	-	-	-	-	-
肝 疾 患	女性	52	-	-	-	-	-	-	-	-	-	-	-	-	-	-	-	-	-	-	-
	総数	3	-	-	-	-	-	-	-	-	-	-	-	-	-	-	-	-	-	-	-
腎 不 全	男性	2	-	-	-	-	-	-	-	-	-	-	-	-	-	-	-	-	-	-	-
	女性	1	-	-	-	-	-	-	-	-	-	-	-	-	-	-	-	-	-	-	-
糖 尿 病	総数	5	-	-	-	-	-	-	-	-	-	-	-	-	-	-	-	-	-	-	-
	男性	4	-	-	-	-	-	-	-	-	-	-	-	-	-	-	-	-	-	-	-
結 核	女性	2	-	-	-	-	-	-	-	-	-	-	-	-	-	-	-	-	-	-	-
	総数	-	-	-	-	-	-	-	-	-	-	-	-	-	-	-	-	-	-	-	-
そ の 他	男性	86	-	-	-	-	-	-	-	-	-	-	-	-	-	-	-	-	-	-	-
	女性	50	-	-	-	-	-	-	-	-	-	-	-	-	-	-	-	-	-	-	-
	総数	36	-	-	-	-	-	-	-	-	-	-	-	-	-	-	-	-	-	-	-

ウ 主要死因・性・年齢階級別死亡数 (T2-9)

<市町村名> 白川村

(平成26年)

	総数	年 齢										総数								
		0	1~4	5~9	10~14	15~19	20~24	25~29	30~34	35~39	40~44		45~49	50~54	55~59	60~64	65~69	70~74	75~79	80~84
総 数	総数	30	-	-	-	-	-	1	1	1	1	1	2	1	-	-	1	4	10	9
	男性	17	-	-	-	-	-	-	-	-	-	-	1	1	-	-	1	2	5	5
悪性新生物	女性	13	-	-	-	-	-	1	-	-	-	1	-	-	-	-	-	2	5	4
	総数	3	-	-	-	-	-	-	-	-	-	2	-	-	-	-	-	-	1	-
脳血管疾患	男性	1	-	-	-	-	-	-	-	-	-	1	-	-	-	-	-	-	-	-
	女性	2	-	-	-	-	-	-	-	-	-	-	-	-	-	-	-	-	-	-
<も腹下出血 (再掲)	総数	5	-	-	-	-	-	-	-	-	-	-	-	-	-	-	1	1	1	2
	男性	3	-	-	-	-	-	-	-	-	-	-	-	-	-	-	1	1	-	2
脳内出血 (再掲)	女性	2	-	-	-	-	-	-	-	-	-	-	-	-	-	-	-	1	1	-
	総数	-	-	-	-	-	-	-	-	-	-	-	-	-	-	-	-	-	-	-
脳梗塞 (再掲)	男性	1	-	-	-	-	-	-	-	-	-	-	-	-	-	-	1	-	-	-
	女性	1	-	-	-	-	-	-	-	-	-	-	-	-	-	-	1	-	-	-
心 疾 患	総数	4	-	-	-	-	-	-	-	-	-	-	-	-	-	-	-	1	1	2
	男性	2	-	-	-	-	-	-	-	-	-	-	-	-	-	-	-	-	2	2
急性心筋梗塞 (再掲)	女性	2	-	-	-	-	-	-	-	-	-	-	-	-	-	-	-	-	1	2
	総数	6	-	-	-	-	-	1	-	-	-	-	-	-	-	-	-	2	1	2
肺 炎	男性	2	-	-	-	-	-	-	-	-	-	-	-	-	-	-	-	-	-	-
	女性	4	-	-	-	-	-	1	-	-	-	-	-	-	-	-	-	-	1	2
不慮の事故	総数	1	-	-	-	-	-	-	-	-	-	-	-	-	-	-	-	-	-	-
	男性	3	-	-	-	-	-	-	-	-	-	-	-	-	-	-	-	-	1	2
老 衰	女性	3	-	-	-	-	-	-	-	-	-	-	-	-	-	-	-	-	1	2
	総数	1	-	-	-	-	-	-	-	-	-	-	-	-	-	-	-	-	-	-
自 殺	男性	1	-	-	-	-	-	-	-	-	-	-	-	-	-	-	-	-	-	-
	女性	1	-	-	-	-	-	-	-	-	-	-	-	-	-	-	-	-	-	-
肝 疾 患	総数	2	-	-	-	-	-	-	-	-	-	-	1	-	-	-	-	-	-	-
	男性	2	-	-	-	-	-	-	-	-	-	-	-	-	-	-	-	-	-	-
腎 不 全	女性	2	-	-	-	-	-	-	-	-	-	-	-	-	-	-	-	-	-	-
	総数	1	-	-	-	-	-	-	-	-	-	-	-	-	-	-	-	-	-	-
糖 尿 病	男性	1	-	-	-	-	-	-	-	-	-	-	-	-	-	-	-	-	-	-
	女性	-	-	-	-	-	-	-	-	-	-	-	-	-	-	-	-	-	-	-
結 核	総数	-	-	-	-	-	-	-	-	-	-	-	-	-	-	-	-	-	-	-
	男性	-	-	-	-	-	-	-	-	-	-	-	-	-	-	-	-	-	-	-
そ の 他	女性	-	-	-	-	-	-	-	-	-	-	-	-	-	-	-	-	-	-	-
	総数	8	-	-	-	-	-	-	-	-	-	-	1	-	-	-	-	-	4	2
そ の 他	男性	4	-	-	-	-	-	-	-	-	-	-	1	-	-	-	-	-	2	1
	女性	4	-	-	-	-	-	-	-	-	-	-	-	-	-	-	-	-	1	2

ウ 主要死因・性・年齢階級別死亡数 (T2-9)

(平成26年)

<センター管内>

死因	性別	年 齢																		
		0	1~4	5~9	10~14	15~19	20~24	25~29	30~34	35~39	40~44	45~49	50~54	55~59	60~64	65~69	70~74	75~79	80~84	85~
総 数	総数	512	1	1	1	1	1	1	2	2	2	4	4	9	12	19	32	63	84	277
	男性	270	-	1	1	1	1	1	2	2	2	4	4	4	10	13	19	33	53	121
悪性新生物	女性	242	-	-	-	-	-	-	-	-	-	-	1	2	2	6	13	30	31	156
	総数	124	-	-	-	-	-	-	-	-	-	2	2	7	4	10	17	22	30	30
脳血管疾患	男性	71	-	-	-	-	-	-	-	-	-	2	1	5	3	6	10	11	19	14
	女性	53	-	-	-	-	-	-	-	-	-	-	1	2	1	4	7	11	11	16
くも膜下出血(再掲)	総数	45	-	-	-	-	-	-	1	-	-	-	-	-	-	-	2	6	6	30
	男性	24	-	-	-	-	-	-	1	-	-	-	-	-	-	-	-	1	4	18
脳内出血(再掲)	女性	21	-	-	-	-	-	-	-	-	-	-	-	-	-	-	2	5	2	12
	総数	9	-	-	-	-	-	-	1	-	-	-	-	-	-	-	1	4	2	1
脳梗塞(再掲)	男性	3	-	-	-	-	-	-	1	-	-	-	-	-	-	-	-	1	1	-
	女性	6	-	-	-	-	-	-	-	-	-	-	-	-	-	-	1	3	1	1
心疾患	総数	27	-	-	-	-	-	-	-	-	-	-	-	-	-	-	1	1	4	21
	男性	16	-	-	-	-	-	-	-	-	-	-	-	-	-	-	-	-	3	13
急性心筋梗塞(再掲)	女性	11	-	-	-	-	-	-	-	-	-	-	-	-	-	-	1	1	1	8
	総数	70	-	-	-	-	-	-	1	-	-	1	1	1	4	2	3	11	15	31
高血圧性脳出血(再掲)	男性	38	-	-	-	-	-	-	1	-	-	1	1	1	3	2	2	7	8	12
	女性	32	-	-	-	-	-	-	-	-	-	-	-	-	1	1	1	4	7	19
その他の虚血性心疾患(再掲)	総数	22	-	-	-	-	-	-	1	-	-	1	1	1	2	-	1	5	7	4
	男性	11	-	-	-	-	-	-	1	-	-	1	1	1	1	-	1	2	4	-
肺炎	女性	11	-	-	-	-	-	-	-	-	-	-	-	-	1	-	-	3	3	4
	総数	8	-	-	-	-	-	-	-	-	-	-	-	-	-	-	1	2	3	2
不慮の事故	男性	4	-	-	-	-	-	-	-	-	-	-	-	-	-	-	-	1	2	1
	女性	4	-	-	-	-	-	-	-	-	-	-	-	-	-	-	-	1	2	1
老 衰	総数	35	-	-	-	-	-	-	-	-	-	-	-	-	2	2	1	5	6	19
	男性	22	-	-	-	-	-	-	-	-	-	-	-	-	2	1	1	4	5	10
自殺	女性	13	-	-	-	-	-	-	-	-	-	-	-	-	-	2	-	1	1	9
	総数	17	-	-	-	-	-	-	-	-	-	-	-	-	-	2	2	2	3	9
糖 尿 病	男性	11	-	-	-	-	-	-	-	-	-	-	-	-	-	-	1	6	6	6
	女性	6	-	-	-	-	-	-	-	-	-	-	-	-	-	-	1	2	3	3
肝 疾 患	総数	76	-	-	-	-	-	-	-	-	-	-	-	-	-	-	-	1	5	70
	男性	25	-	-	-	-	-	-	-	-	-	-	-	-	-	-	-	1	2	22
腎 不 全	女性	51	-	-	-	-	-	-	-	-	-	-	-	-	-	-	-	-	3	48
	総数	10	-	-	-	-	-	-	-	-	-	-	1	1	1	1	1	1	1	1
肺 炎	男性	8	-	-	-	-	-	-	-	-	-	-	-	-	-	-	1	1	-	1
	女性	2	-	-	-	-	-	-	-	-	-	-	-	-	-	-	-	-	1	1
結 核	総数	2	-	-	-	-	-	-	-	-	-	-	-	-	-	-	-	1	1	-
	男性	1	-	-	-	-	-	-	-	-	-	-	-	-	-	-	-	1	1	-
そ の 他	女性	1	-	-	-	-	-	-	-	-	-	-	-	-	-	-	-	-	-	-
	総数	13	-	-	-	-	-	-	-	-	-	-	-	-	-	-	-	2	2	9
糖 尿 病	男性	7	-	-	-	-	-	-	-	-	-	-	-	-	-	-	-	1	2	4
	女性	6	-	-	-	-	-	-	-	-	-	-	-	-	-	-	-	1	1	5
結 核	総数	5	-	-	-	-	-	-	-	-	-	-	-	-	-	-	-	1	1	4
	男性	3	-	-	-	-	-	-	-	-	-	-	-	-	-	-	-	1	1	2
そ の 他	女性	2	-	-	-	-	-	-	-	-	-	-	-	-	-	-	-	2	2	2
	総数	115	1	1	1	1	1	1	1	1	1	1	1	1	2	4	5	11	16	74
そ の 他	男性	60	-	-	-	-	-	-	-	-	-	-	-	-	2	4	3	7	10	32
	女性	55	1	1	1	1	1	1	1	1	1	1	1	1	-	-	2	4	6	42

ウ 主要死因・性・年齢階級別死亡数(T2-9)

<市町村名> 下呂市

(平成26年)

	年 齢																			
	総数	0	1~4	5~9	10~14	15~19	20~24	25~29	30~34	35~39	40~44	45~49	50~54	55~59	60~64	65~69	70~74	75~79	80~84	85~
総 数	総数	512	1	1	1	1	1	1	2	2	2	4	4	9	12	19	32	63	84	277
	男性	270	1	1	1	1	1	1	2	2	2	4	4	7	10	13	19	33	53	121
	女性	242	1	1	1	1	1	1	1	1	1	2	2	2	2	6	13	30	31	156
悪性新生物	総数	124	-	-	-	-	-	-	-	-	-	2	2	7	4	10	17	22	30	30
	男性	71	-	-	-	-	-	-	-	-	-	2	2	5	3	6	10	11	19	14
	女性	53	-	-	-	-	-	-	-	-	-	-	1	2	1	4	7	11	11	16
脳血管疾患	総数	45	-	-	-	-	-	-	1	1	-	-	-	-	-	-	2	6	6	30
	男性	24	-	-	-	-	-	-	1	1	-	-	-	-	-	-	-	1	4	18
	女性	21	-	-	-	-	-	-	-	-	-	-	-	-	-	-	2	5	2	12
<左>脳下出血 (再発)	総数	9	-	-	-	-	-	-	1	1	-	-	-	-	-	-	1	4	2	1
	男性	3	-	-	-	-	-	-	1	1	-	-	-	-	-	-	-	1	1	-
	女性	6	-	-	-	-	-	-	-	-	-	-	-	-	-	-	1	3	1	-
脳内出血 (再発)	総数	9	-	-	-	-	-	-	-	-	-	-	-	-	-	-	-	-	-	8
	男性	5	-	-	-	-	-	-	-	-	-	-	-	-	-	-	-	-	-	5
	女性	4	-	-	-	-	-	-	-	-	-	-	-	-	-	-	-	-	-	3
脳梗塞 (再発)	総数	27	-	-	-	-	-	-	-	-	-	-	-	-	-	-	1	1	4	21
	男性	16	-	-	-	-	-	-	-	-	-	-	-	-	-	-	-	-	3	13
	女性	11	-	-	-	-	-	-	-	-	-	-	-	-	-	-	1	1	1	8
心 疾 患	総数	70	-	-	-	-	-	-	1	1	-	1	1	1	4	2	3	11	15	31
	男性	38	-	-	-	-	-	-	1	1	-	1	1	1	3	2	2	7	8	12
	女性	32	-	-	-	-	-	-	-	-	-	-	-	1	1	-	1	4	7	19
急性心筋梗塞 (再発)	総数	22	-	-	-	-	-	-	1	1	-	-	1	1	2	1	1	5	7	4
	男性	11	-	-	-	-	-	-	1	1	-	-	1	1	1	1	2	2	4	-
	女性	11	-	-	-	-	-	-	-	-	-	-	-	1	1	-	1	3	3	4
その他の虚血性 心疾患(再発)	総数	8	-	-	-	-	-	-	-	-	-	-	-	-	-	-	1	2	3	2
	男性	4	-	-	-	-	-	-	-	-	-	-	-	-	-	-	-	1	2	1
	女性	4	-	-	-	-	-	-	-	-	-	-	-	-	-	-	1	2	2	
肺 炎	総数	35	-	-	-	-	-	-	-	-	-	-	-	-	2	2	1	5	6	19
	男性	22	-	-	-	-	-	-	-	-	-	-	-	-	2	2	1	4	5	10
	女性	13	-	-	-	-	-	-	-	-	-	-	-	-	2	2	-	1	1	9
不慮の事故	総数	17	-	-	-	1	-	-	-	-	-	-	-	-	-	-	1	2	3	9
	男性	11	-	-	-	1	-	-	-	-	-	-	-	-	-	-	1	2	3	6
	女性	6	-	-	-	-	-	-	-	-	-	-	-	-	-	-	1	2	3	3
老 衰	総数	76	-	-	-	-	-	-	-	-	-	-	-	-	-	-	-	1	5	70
	男性	25	-	-	-	-	-	-	-	-	-	-	-	-	-	-	-	1	2	22
	女性	51	-	-	-	-	-	-	-	-	-	-	-	-	-	-	-	1	3	48
自 殺	総数	10	-	-	-	1	-	-	-	-	2	-	-	1	-	1	1	1	1	1
	男性	8	-	-	-	1	-	-	-	2	-	-	-	1	-	1	1	1	1	1
	女性	2	-	-	-	-	-	-	-	-	-	-	-	-	-	-	-	-	-	
肝 疾 患	総数	2	-	-	-	-	-	-	-	-	-	-	-	-	-	-	1	1	-	-
	男性	1	-	-	-	-	-	-	-	-	-	-	-	-	-	-	1	1	-	-
	女性	1	-	-	-	-	-	-	-	-	-	-	-	-	-	-	-	-	-	-
腎 不 全	総数	13	-	-	-	-	-	-	-	-	-	-	-	-	-	-	-	-	2	9
	男性	7	-	-	-	-	-	-	-	-	-	-	-	-	-	-	-	-	1	2
	女性	6	-	-	-	-	-	-	-	-	-	-	-	-	-	-	-	1	2	4
糖 尿 病	総数	5	-	-	-	-	-	-	-	-	-	-	-	-	-	-	-	-	1	4
	男性	3	-	-	-	-	-	-	-	-	-	-	-	-	-	-	-	-	1	2
	女性	2	-	-	-	-	-	-	-	-	-	-	-	-	-	-	-	-	-	2
結 核	総数	-	-	-	-	-	-	-	-	-	-	-	-	-	-	-	-	-	-	-
	男性	-	-	-	-	-	-	-	-	-	-	-	-	-	-	-	-	-	-	-
	女性	-	-	-	-	-	-	-	-	-	-	-	-	-	-	-	-	-	-	-
そ の 他	総数	115	-	1	1	-	-	-	-	-	1	1	1	-	2	4	5	11	16	74
	男性	60	-	1	1	-	-	-	-	-	1	1	1	-	2	4	3	7	10	32
	女性	55	-	1	-	-	-	-	-	-	-	-	-	-	-	-	2	4	6	42

工 部位別悪性新生物死亡数(T2-10)

(平成26年)

	悪性 新生物 (総数)	食 道	胃	結 腸	直腸S字状結 腸	肝・肝内胆管	膵	気管、 気管支 及び肺	前立腺	乳 房	子 宮	卵 巣	白 血 病	そ の 他
全 国	総数	11,576	47,903	33,297	15,188	29,543	31,716	73,996	11,507	13,323	6,429	4,840	8,196	81,189
	男	9,629	31,483	16,478	9,699	19,208	16,411	52,505	11,507	83	.	.	4,896	46,498
	女	1,947	16,420	16,819	5,489	10,335	15,305	20,891	.	13,240	6,429	4,840	3,300	34,691
岐 阜 県	総数	161	890	566	234	434	566	1,166	173	198	108	84	135	1,302
	男	133	572	257	162	279	276	855	173	1	.	.	80	747
	女	28	318	309	72	155	290	311	.	197	108	84	55	555
管内総計	総数	12	72	51	18	29	47	77	13	16	11	3	15	121
	男	9	44	21	10	18	21	63	13	.	.	.	10	72
	女	3	28	30	8	11	26	14	.	16	11	3	5	49
本所小計	総数	7	55	33	12	23	35	59	8	13	9	2	10	94
	男	6	33	15	6	14	14	49	8	.	.	.	7	58
	女	1	22	18	6	9	21	10	.	13	9	2	3	36
高山市	総数	7	38	27	7	17	29	46	6	12	8	2	10	69
	男	6	22	13	4	11	14	39	6	.	.	.	7	40
	女	1	16	14	3	6	15	7	.	12	8	2	3	29
飛騨市	総数	-	17	6	5	6	6	11	2	1	1	.	.	25
	男	-	11	2	2	3	-	9	2	18
	女	-	6	4	3	3	6	2	.	1	1	.	.	7
白川村	総数	-	-	-	-	-	-	2	-	-	-	-	-	-
	男	1	-	-	-	-	-	1	-	-	.	.	-	-
	女	1	-	-	-	-	-	1	.	-	-	-	-	-
セツター小計	総数	124	17	18	6	6	12	18	5	3	2	1	5	26
	男	71	11	6	4	4	7	14	5	-	.	.	3	14
	女	53	6	12	2	2	5	4	.	3	2	1	2	12
下呂市	総数	124	17	18	6	6	12	18	5	3	2	1	5	26
	男	71	11	6	4	4	7	14	5	-	.	.	3	14
	女	53	6	12	2	2	5	4	.	3	2	1	2	12

<市町村名> 下呂市

		年 齢																		
		総数	0	1~4	5~9	10~14	15~19	20~24	25~29	30~34	35~39	40~44	45~49	50~54	55~59	60~64	65~69	70~74	75~79	80~84
悪性新生物(総数)	総数	124	-	-	-	-	-	-	-	-	-	2	2	7	4	10	17	22	30	30
	男性	71	-	-	-	-	-	-	-	-	-	2	1	5	3	6	10	11	19	14
	女性	53	-	-	-	-	-	-	-	-	-	-	-	2	1	4	7	11	11	16
食道	総数	5	-	-	-	-	-	-	-	-	-	-	-	-	-	2	-	2	1	-
	男性	3	-	-	-	-	-	-	-	-	-	-	-	-	-	2	-	-	1	-
	女性	2	-	-	-	-	-	-	-	-	-	-	-	-	-	-	-	2	-	-
胃	総数	17	-	-	-	-	-	-	-	-	-	1	-	1	2	1	-	3	7	2
	男性	11	-	-	-	-	-	-	-	-	-	1	-	1	1	-	-	2	4	2
	女性	6	-	-	-	-	-	-	-	-	-	-	-	-	1	1	-	1	3	-
結腸	総数	18	-	-	-	-	-	-	-	-	-	1	2	-	-	-	3	3	2	7
	男性	6	-	-	-	-	-	-	-	-	-	1	1	-	-	-	1	1	1	1
	女性	12	-	-	-	-	-	-	-	-	-	-	1	-	-	-	2	2	1	6
直腸・S状結腸	総数	6	-	-	-	-	-	-	-	-	-	-	-	1	1	1	1	-	1	1
	男性	4	-	-	-	-	-	-	-	-	-	-	-	-	1	1	1	1	-	-
	女性	2	-	-	-	-	-	-	-	-	-	-	-	-	-	-	-	-	-	1
肝及び肝内胆管	総数	6	-	-	-	-	-	-	-	-	-	-	-	-	-	-	1	1	1	3
	男性	4	-	-	-	-	-	-	-	-	-	-	-	-	-	-	1	1	-	2
	女性	2	-	-	-	-	-	-	-	-	-	-	-	-	-	-	-	1	-	1
膵	総数	12	-	-	-	-	-	-	-	-	-	-	-	1	-	1	2	3	2	3
	男性	7	-	-	-	-	-	-	-	-	-	-	-	1	-	1	-	2	1	2
	女性	5	-	-	-	-	-	-	-	-	-	-	-	-	-	-	2	1	1	1
気管、気管支及び肺	総数	18	-	-	-	-	-	-	-	-	-	-	-	1	-	-	4	1	6	6
	男性	14	-	-	-	-	-	-	-	-	-	-	-	1	-	-	3	1	6	3
	女性	4	-	-	-	-	-	-	-	-	-	-	-	-	-	-	1	-	-	3
前立腺	男性	5	-	-	-	-	-	-	-	-	-	-	-	-	-	-	-	2	2	1
乳房	総数	3	-	-	-	-	-	-	-	-	-	-	-	-	-	-	1	-	2	-
	男性	-	-	-	-	-	-	-	-	-	-	-	-	-	-	-	-	-	-	-
	女性	3	-	-	-	-	-	-	-	-	-	-	-	-	-	-	1	-	2	-
子宮	女性	2	-	-	-	-	-	-	-	-	-	-	-	-	-	-	1	-	-	1
卵巣	女性	1	-	-	-	-	-	-	-	-	-	-	-	-	-	-	-	1	-	-
白血病	総数	5	-	-	-	-	-	-	-	-	-	-	-	-	-	-	2	1	1	1
	男性	3	-	-	-	-	-	-	-	-	-	-	-	-	-	-	2	-	1	-
	女性	2	-	-	-	-	-	-	-	-	-	-	-	-	-	-	-	1	-	1
その他	総数	26	-	-	-	-	-	-	-	-	-	-	-	3	1	5	2	5	5	5
	男性	14	-	-	-	-	-	-	-	-	-	-	-	1	1	2	2	3	2	3
	女性	12	-	-	-	-	-	-	-	-	-	-	-	2	-	3	-	2	3	2

才 年次別死亡順位 (T2-11)

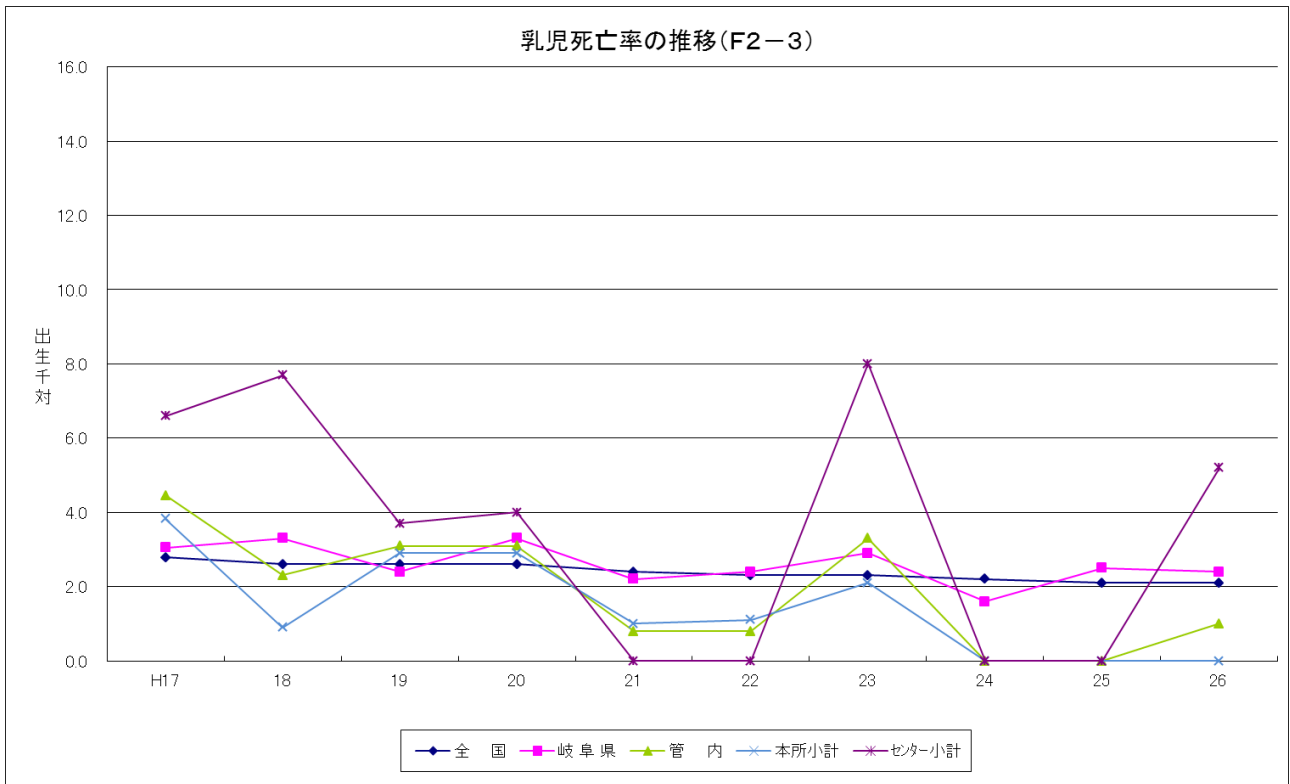
順位 \ 年	平成17年		平成18年		平成19年		平成20年		平成21年		平成22年		平成23年		平成24年		平成25年		平成26年	
	死因	率*	死因	率*	死因	率*	死因	率*	死因	率*	死因	率*	死因	率*	死因	率*	死因	率*	死因	率*
第1位	悪性新生物	255.6	悪性新生物	261.4	悪性新生物	266.1	悪性新生物	272.4	悪性新生物	279.5	悪性新生物	275.1	悪性新生物	284.1	悪性新生物	286.0	悪性新生物	299.0	悪性新生物	299.7
第2位	心疾患	159.0	心疾患	158.9	心疾患	155.3	心疾患	162.4	心疾患	154.0	心疾患	162.8	心疾患	177.7	心疾患	180.2	心疾患	173.8	心疾患	175.0
第3位	脳血管疾患	109.6	脳血管疾患	104.4	脳血管疾患	101.4	脳血管疾患	100.4	脳血管疾患	100.3	脳血管疾患	102.3	脳血管疾患	100.0	脳血管疾患	99.7	脳血管疾患	95.9	脳血管疾患	96.5
第4位	肺炎	81.4	肺炎	86.4	肺炎	92.7	肺炎	90.6	肺炎	86.5	肺炎	94.1	肺炎	98.9	肺炎	95.5	肺炎	91.8	肺炎	94.6
第5位	不慮の事故	36.7	不慮の事故	36.2	不慮の事故	37.4	老衰	44.4	老衰	42.0	老衰	52.9	老衰	58.3	老衰	66.9	老衰	78.9	老衰	75.9
第1位	悪性新生物	268.1	悪性新生物	284.3	悪性新生物	261.3	悪性新生物	311.7	悪性新生物	276.4	悪性新生物	293.9	悪性新生物	306.3	悪性新生物	323.3	悪性新生物	339.2	悪性新生物	320.5
第2位	心疾患	172.7	心疾患	162.3	心疾患	181.6	心疾患	182.0	心疾患	164.8	心疾患	166.3	心疾患	188.7	老衰	168.1	老衰	183.0	心疾患	181.7
第3位	脳血管疾患	129.8	脳血管疾患	133.6	脳血管疾患	132.8	脳血管疾患	147.8	脳血管疾患	137.9	老衰	130.1	老衰	149.6	心疾患	165.5	心疾患	168.0	老衰	174.4
第4位	肺炎	90.0	老衰	89.1	老衰	97.6	老衰	101.2	老衰	96.5	脳血管疾患	127.6	脳血管疾患	139.4	脳血管疾患	137.7	脳血管疾患	130.1	脳血管疾患	139.4
第5位	老衰	74.3	肺炎	79.9	肺炎	88.9	肺炎	84.5	肺炎	76.5	肺炎	79.4	肺炎	71.0	肺炎	97.6	肺炎	77.8	肺炎	72.0
第1位	悪性新生物	264.3	悪性新生物	271.5	悪性新生物	260.5	悪性新生物	296.8	悪性新生物	275.0	悪性新生物	295.4	悪性新生物	307.9	悪性新生物	309.3	悪性新生物	328.9	悪性新生物	308.0
第2位	心疾患	173.9	心疾患	162.7	心疾患	181.7	心疾患	167.0	心疾患	161.1	心疾患	169.1	心疾患	184.3	心疾患	167.6	老衰	180.9	心疾患	174.9
第3位	脳血管疾患	125.9	脳血管疾患	134.1	脳血管疾患	135.1	脳血管疾患	146.0	脳血管疾患	141.5	脳血管疾患	127.9	老衰	162.7	老衰	165.9	心疾患	164.0	老衰	160.4
第4位	肺炎	88.9	老衰	86.5	老衰	91.6	老衰	89.5	老衰	91.1	老衰	120.5	脳血管疾患	154.4	脳血管疾患	139.1	脳血管疾患	136.1	脳血管疾患	141.6
第5位	老衰	66.9	肺炎	80.2	肺炎	82.8	肺炎	87.1	肺炎	72.4	肺炎	83.3	肺炎	68.1	肺炎	93.0	肺炎	62.6	肺炎	63.1
第1位	悪性新生物	280.6	悪性新生物	328.9	悪性新生物	263.9	悪性新生物	361.7	悪性新生物	281.2	悪性新生物	289.1	悪性新生物	300.9	悪性新生物	370.5	悪性新生物	374.6	悪性新生物	363.4
第2位	心疾患	168.9	心疾患	160.8	心疾患	181.3	心疾患	232.1	心疾患	177.5	老衰	162.5	老衰	203.4	心疾患	175.3	老衰	190.2	老衰	222.7
第3位	脳血管疾患	142.9	脳血管疾患	131.8	脳血管疾患	125.3	脳血管疾患	153.9	脳血管疾患	125.6	心疾患	157.0	老衰	105.9	心疾患	158.4	心疾患	181.6	心疾患	205.1
第4位	老衰	98.7	老衰	97.6	老衰	117.3	老衰	140.4	老衰	114.7	脳血管疾患	126.7	脳血管疾患	89.2	脳血管疾患	132.9	肺炎	129.7	脳血管疾患	131.9
第5位	肺炎	93.5	肺炎	79.1	肺炎	109.3	肺炎	75.6	肺炎	90.1	肺炎	66.1	肺炎	80.8	肺炎	113.1	肺炎	109.5	肺炎	102.6

* 率は人口十万対

(4) 乳児死亡
ア 年次別乳児死亡数・率 (T2-12)

	平成17年		平成18年		平成19年		平成20年		平成21年		平成22年		平成23年		平成24年		平成25年		平成26年		
	実数	率*	実数	率*	実数	率*	実数	率*	実数	率*	実数	率*	実数	率*	実数	率*	実数	率*	実数	率*	
全 国	2,958	2.8	2,864	2.6	2,828	2.6	2,798	2.6	2,556	2.4	2,450	2.3	2,463	2.3	2,299	2.2	2,185	2.1	2,080	2.1	
岐阜県	54	3.0	60	3.3	43	2.4	58	3.3	38	2.2	41	2.4	49	2.9	27	1.6	40	2.5	37	2.4	
管内総計	6	4.5	3	2.3	4	3.1	4	3.1	1	0.8	1	0.8	4	3.3	-	-	-	-	1	1.0	
本所小計	4	3.8	1	0.9	3	2.9	3	2.9	1	1.0	1	1.1	2	2.1	-	-	-	-	-	-	
高山市	4	4.8	1	1.2	3	3.6	3	3.6	1	1.2	1	1.3	2	2.6	-	-	-	-	-	-	
飛騨市	-	-	-	-	-	-	-	-	-	-	-	-	-	-	-	-	-	-	-	-	-
白川村	-	-	-	-	-	-	-	-	-	-	-	-	-	-	-	-	-	-	-	-	
センター小計	2	6.6	2	7.7	1	3.7	1	4.0	-	-	-	-	2	8.0	-	-	-	-	1	5.2	
下呂市	2	6.6	2	7.7	1	3.7	1	4.0	-	-	-	-	2	8.0	-	-	-	-	1	5.2	

* 率は出生千対



イ 特定死因別乳児死亡数(T2-13)

(平成26年)

	岐阜県	管内	市町村名
総数	37	1	
先天奇形	17	1	-
周産期に発生した病態	10	-	
乳幼児突然死症候群	2	-	
その他	8	-	

ウ 「妊娠、分娩及び産じょく」による死亡数(T2-14)

	全国	岐阜県	管内	市町村名
平成22年	49	-	-	
平成23年	43	-	-	
平成24年	50	-	-	
平成25年	41	-	-	
平成26年	33	1	-	

(5) 死産
了 年次別死産数・率 (T2-15)

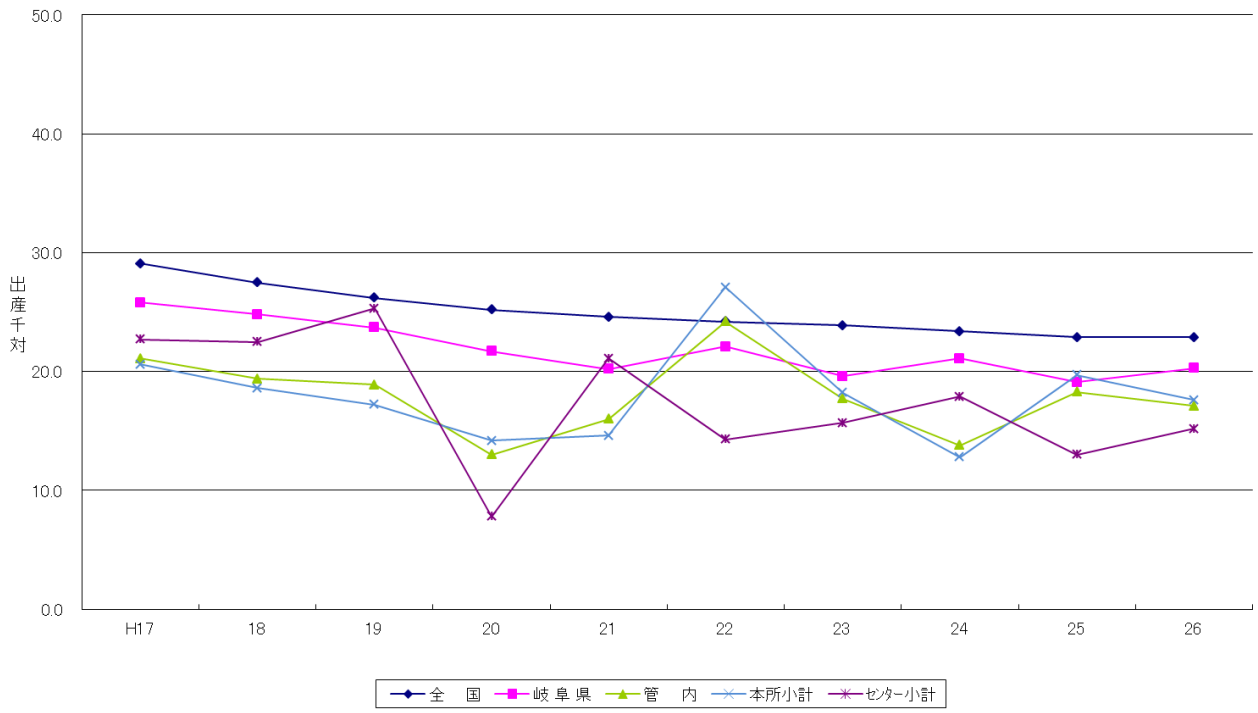
	平成 17 年			平成 18 年			平成 19 年			平成 20 年			平成 21 年			
	総数	率*	自然	人工	総数	率*	自然	人工	総数	率*	自然	人工	総数	率*	自然	人工
全 国	3,818	29.1	13,502	18,316	30,911	27.5	13,424	17,487	29,313	26.2	13,107	16,206	28,177	25.2	12,625	15,552
岐阜県	469	25.8	243	226	461	24.8	207	254	430	23.7	189	241	388	21.7	175	213
管内総計	29	21.1	14	15	26	19.4	13	13	25	18.9	9	16	17	13.0	8	9
本所管内	22	20.6	10	12	20	18.6	11	9	18	17.2	8	10	15	14.2	8	7
高山市	20	23.7	9	11	17	20.0	9	8	13	15.3	6	7	12	14.3	5	7
飛騨市	2	9.9	1	1	3	14.2	2	1	5	27.0	2	3	2	10.0	2	-
白川村	-	-	-	-	-	-	-	-	-	-	-	-	1	90.9	1	-
セナー小計	7	22.7	4	3	6	22.5	2	4	7	25.3	1	6	2	7.8	-	2
下呂市	7	22.7	4	3	6	22.5	2	4	7	25.3	1	6	2	7.8	-	2

* 率は出産千対

	平成 22 年			平成 23 年			平成 24 年			平成 25 年			平成 26 年			
	総数	率*	自然	人工	総数	率*	自然	人工	総数	率*	自然	人工	総数	率*	自然	人工
全 国	26,560	24.2	12,245	14,315	25,751	23.9	11,940	13,811	24,800	23.4	11,448	13,352	24,102	22.9	10,838	13,164
岐阜県	382	22.1	171	211	337	19.6	149	188	355	21.1	177	178	311	19.1	141	170
管内総計	30	24.2	19	11	22	17.7	11	11	16	13.8	10	6	21	18.3	12	9
本所管内	26	27.1	17	9	18	18.2	10	8	12	12.8	8	4	18	19.7	11	7
高山市	22	27.2	14	8	15	19.1	9	6	8	10.4	6	2	14	18.7	9	5
飛騨市	4	27.6	3	1	3	15.6	1	2	3	19.1	2	1	4	26.3	2	2
白川村	-	-	-	-	-	-	-	-	1	62.5	-	1	-	-	-	-
セナー小計	4	14.3	2	2	4	15.7	1	3	4	17.9	2	2	3	13.0	1	2
下呂市	4	14.3	2	2	4	15.7	1	3	4	17.9	2	2	3	13.0	1	2

* 率は出産千対

死産率の推移 (F2-4)



(6) 婚姻と離婚
ア 年次別婚姻数・率 (T2-16)

	平成17年		平成18年		平成19年		平成20年		平成21年		平成22年		平成23年		平成24年		平成25年		平成26年	
	実数	率*	実数	率*	実数	率*	実数	率*	実数	率*	実数	率*	実数	率*	実数	率*	実数	率*	実数	率*
全 国	714,265	5.7	730,971	5.8	719,822	5.7	726,106	5.8	707,734	5.6	700,214	5.5	661,895	5.2	668,869	5.3	660,613	5.3	643,749	5.3
岐阜県	10,512	5.1	10,772	5.1	10,687	5.1	10,919	5.3	10,364	5.0	10,087	4.9	9,647	4.7	9,521	4.7	9,492	4.7	9,071	4.5
管内総計	752	4.5	723	4.4	718	4.4	732	4.5	664	4.2	689	4.4	642	4.1	619	4.0	644	4.2	623	4.1
本所小計	611	4.8	583	4.6	569	4.5	594	4.8	523	4.3	555	4.6	515	4.3	495	4.1	526	4.4	519	4.4
高山市	479	5.0	472	4.9	449	4.7	479	5.1	434	4.6	447	4.8	392	4.2	399	4.3	422	4.6	419	4.6
飛騨市	126	4.4	102	3.6	112	4.0	109	3.9	87	3.2	97	3.6	118	4.5	90	3.5	94	3.7	91	3.6
白川村	6	3.0	9	4.6	8	4.1	6	3.2	2	1.1	11	6.3	5	2.9	6	3.5	10	6.0	9	5.4
セタ-小計	141	3.7	140	3.7	149	4.0	138	3.7	141	3.9	134	3.7	127	3.5	124	3.5	118	3.4	104	3.0
下呂市	141	3.7	140	3.7	149	4.0	138	3.7	141	3.9	134	3.7	127	3.5	124	3.5	118	3.4	104	3.0

* 率は人口千対

イ 年次別離婚数・率 (T2-17)

	平成17年		平成18年		平成19年		平成20年		平成21年		平成22年		平成23年		平成24年		平成25年		平成26年	
	実数	率*	実数	率*	実数	率*	実数	率*	実数	率*	実数	率*	実数	率*	実数	率*	実数	率*	実数	率*
全 国	261,917	2.08	257,475	2.04	254,832	2.02	251,136	1.99	253,353	2.01	251,378	1.99	235,719	1.87	235,406	1.87	231,383	1.84	222,107	1.77
岐阜県	3,564	1.72	3,447	1.67	3,560	1.73	3,413	1.66	3,534	1.73	3,395	1.66	3,385	1.66	3,306	1.63	3,227	1.60	3,182	1.58
管内総計	247	1.49	242	1.48	266	1.64	222	1.38	250	1.57	234	1.49	215	1.37	244	1.58	202	1.32	207	1.37
本所小計	195	1.53	198	1.57	219	1.75	183	1.48	188	1.53	176	1.45	166	1.38	200	1.68	162	1.37	161	1.37
高山市	158	1.64	165	1.73	187	1.97	153	1.62	159	1.70	142	1.53	137	1.48	157	1.71	126	1.38	137	1.51
飛騨市	35	1.21	33	1.15	32	1.13	27	0.97	27	0.99	33	1.23	28	1.06	40	1.55	35	1.38	22	0.88
白川村	2	1.01	-	-	-	-	3	1.59	2	1.07	1	0.58	1	0.58	3	1.76	1	0.60	2	1.22
セタ-小計	52	1.35	44	1.16	47	1.25	39	1.05	62	1.69	58	1.60	49	1.37	44	1.24	40	1.15	46	1.35
下呂市	52	1.35	44	1.16	47	1.25	39	1.05	62	1.69	58	1.60	49	1.37	44	1.24	40	1.15	46	1.35

* 率は人口千対