

1 学 校 調 査

(1) 児童・生徒数の概要

小学校は11万1729人で前年度より1874人減少、中学校は6万556人で前年度より722人減少、高等学校(全日制・定時制)は5万6451人で230人減少となった。小・中・高等学校の児童・生徒の総計は22万8736人で昭和61年度から30年連続の減少で、過去最低となった。(図-1)

一方、特別支援学校の在学者数は2507人で、平成8年度から20年連続の増加で過去最高となった。(図-2)

また、幼稚園は2万2502人、幼保連携型認定こども園は1456人、専修学校は4469人、各種学校は3358人であった。

図-1 児童・生徒数の推移 (小・中・高等学校)

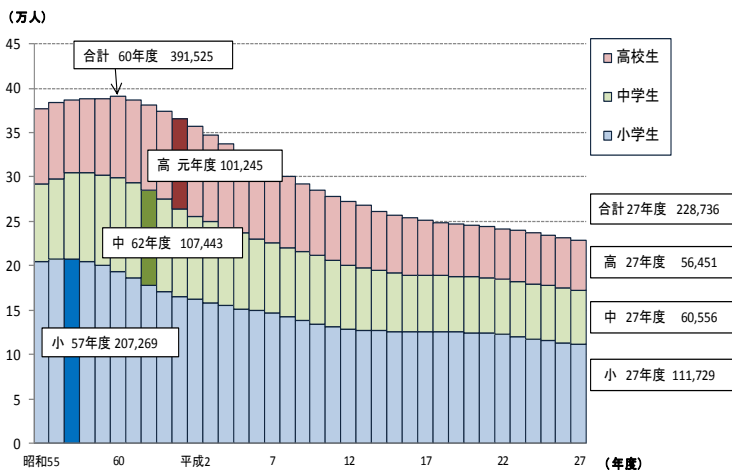
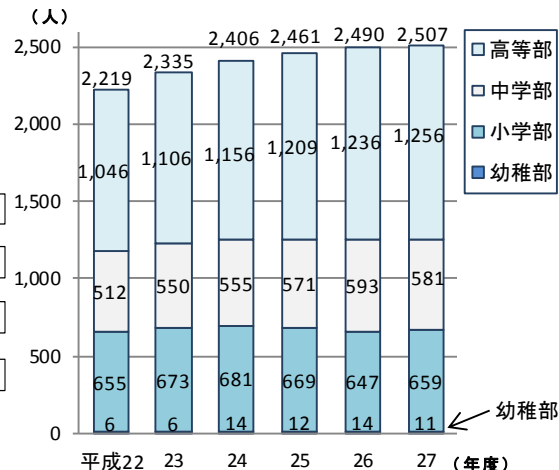


図-2 在学者数の推移 (特別支援学校)



注1) 表中の数字は児童・生徒数の昭和55年度以降の過去最高値と平成27年度の数値である。

注2) 高等学校は全日制・定時制の生徒数である。

(2) 小 学 校

小学校の学校数は前年度に比べ1校減少して374校。(表-1)

学級数は前年度に比べ43学級減少して4670学級。(表-2)

児童数は前年度に比べ1874人減少して11万1729人。(表-3)

教員数(本務者)は前年度に比べ42人減少して7349人。(表-4)

職員数(本務者)は前年度に比べ25人減少して804人。(表-4)

表-1 小学校設置者別学校数

単位:校

区分	平成27年度			平成26年度		
	計	本校	分校	計	本校	分校
計	374	373	1	375	374	1
国立	1	1	-	1	1	-
市立	294	294	-	295	295	-
町立	74	73	1	74	73	1
村立	2	2	-	2	2	-
組合立	1	1	-	1	1	-
私立	2	2	-	2	2	-

表-2 小学校編制方式別学級数

単位:学級

区分	合計 (A)+(B) +(C)	単式学級						複式 学級 (B)	特別支援学級								
		小計 (A)	1学年	2学年	3学年	4学年	5学年		6学年	小計 (C)	知的 障害	肢体 不自由	病弱・ 身体虚弱	弱視	難聴	言語 障害	情緒 障害
平成26年度	4713	4050	698	702	681	634	653	682	63	600	315	24	3	-	10	-	248
平成27年度	4670	3984	699	682	688	617	637	661	68	618	324	21	4	-	8	-	261
差	△43	△66	1	△20	7	△17	△16	△21	5	18	9	△3	1	-	△2	-	13

表-3 小学校学年別児童数

単位:人

区分	合計			1 学年			2 学年			3 学年		
	計	男	女	計	男	女	計	男	女	計	男	女
平成26年度	113603	57969	55634	18281	9401	8880	18552	9459	9093	18211	9227	8984
平成27年度	111729	57042	54687	18215	9303	8912	18290	9382	8908	18594	9479	9115
差	△ 1874	△ 927	△ 947	△ 66	△ 98	32	△ 262	△ 77	△ 185	383	252	131

区分	4 学年			5 学年			6 学年		
	計	男	女	計	男	女	計	男	女
平成26年度	18809	9601	9208	19548	10007	9541	20202	10274	9928
平成27年度	18258	9256	9002	18816	9616	9200	19556	10006	9550
差	△ 551	△ 345	△ 206	△ 732	△ 391	△ 341	△ 646	△ 268	△ 378

表-4 小学校職名別教員数及び職員数 (本務者)

単位:人

区分	教 員 数																				
	合計			校長			副校長			教 頭			主幹教諭			指導教諭			教 諭		
	計	男	女	計	男	女	計	男	女	計	男	女	計	男	女	計	男	女	計	男	女
平成26年度	7391	2656	4735	368	305	63	2	2	-	406	289	117	19	9	10	-	-	-	5385	1814	3571
平成27年度	7349	2606	4743	367	304	63	2	1	1	404	280	124	19	9	10	-	-	-	5338	1766	3572
差	△ 42	△ 50	8	△ 1	△ 1	-	-	△ 1	1	△ 2	△ 9	7	-	-	-	-	-	-	△ 47	△ 48	1

区分	教 員 数												職 員 数					
	助教諭			養護教諭			養護助教諭			栄養教諭			講 師			計	男	女
	計	男	女	計	男	女	計	男	女	計	男	女	計	男	女			
平成26年度	-	-	-	345	1	344	53	-	53	82	2	80	731	234	497	829	213	616
平成27年度	-	-	-	343	1	342	59	-	59	82	2	80	735	243	492	804	205	599
差	-	-	-	△ 2	-	△ 2	6	-	6	-	-	-	4	9	△ 5	△ 25	△ 8	△ 17

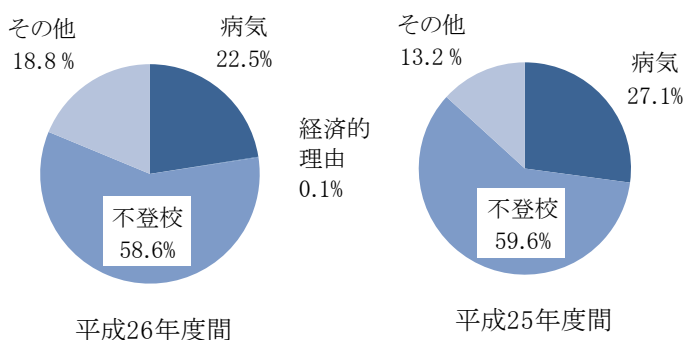
平成 26 年度間の長期欠席者数(30 日以上)は、前年度間に比べ 53 人増加して 960 人。(表-5、図-3)
 そのうち不登校を理由とする児童数は、563 人で、児童千人当たりの人数は 5.0 人(前年度間より 0.3 人増加)であった。
 これは、児童数 202 人に 1 人の割合にあたる。

表-5 小学校の理由別長期欠席者数

単位:人

区分	平成26年度間 (30日以上)	平成25年度間 (30日以上)
計	960	907
病 気	216	246
経済的理由	1	-
不 登 校	563	541
そ の 他	180	120

図-3 小学校の理由別長期欠席者数の割合



(3) 中学校

- 中学校の学校数は前年度と同数で 195 校。(表-6)
- 学級数は前年度に比べ 2 学級減少して 2174 学級。(表-7)
- 生徒数は前年度に比べ 722 人減少して 6 万 556 人。(表-8)
- 教員数(本務者)は前年度に比べ 23 人増加して 4534 人。(表-9)
- 職員数(本務者)は前年度に比べ 4 人減少して 437 人。(表-9)

表一六 中学校設置者別学校数 単位:校

区分	平成27年度			平成26年度		
	計	本校	分校	計	本校	分校
計	195	194	1	195	194	1
国立	1	1	-	1	1	-
市立	149	149	-	149	149	-
町立	31	30	1	31	30	1
村立	2	2	-	2	2	-
組合立	3	3	-	3	3	-
私立	9	9	-	9	9	-

表一七 中学校編制方式別学級数 単位:学級

区分	合計 (A)+(B) +(C)	単式学級				複式 学級 (B)	特別支援学級							
		小計 (A)	1学年	2学年	3学年		小計 (C)	知的 障害	肢体 不自由	病弱・ 身体虚弱	弱視	難聴	言語 障害	情緒 障害
平成26年度	2176	1875	661	602	612	-	301	166	6	2	1	7	-	119
平成27年度	2174	1859	656	598	605	-	315	168	9	2	1	9	-	126
差	△2	△16	△5	△4	△7	-	14	2	3	-	-	2	-	7

表一八 中学校学年別生徒数 単位:人

区分	合計			1学年			2学年			3学年		
	計	男	女	計	男	女	計	男	女	計	男	女
平成26年度	61278	31366	29912	20077	10290	9787	20498	10468	10030	20703	10608	10095
平成27年度	60556	30929	29627	20003	10180	9823	20053	10275	9778	20500	10474	10026
差	△722	△437	△285	△74	△110	36	△445	△193	△252	△203	△134	△69

表一九 中学校職名別教員数及び職員数（本務者） 単位:人

区分	教 員 数																				
	合計			校長			副校長			教 頭			主幹教諭			指導教諭			教 諭		
	計	男	女	計	男	女	計	男	女	計	男	女	計	男	女	計	男	女	計	男	女
平成26年度	4511	2741	1770	188	185	3	1	1	-	221	206	15	54	46	8	-	-	-	3444	2129	1315
平成27年度	4534	2758	1776	189	185	4	1	1	-	221	202	19	49	46	3	-	-	-	3453	2132	1321
差	23	17	6	1	-	1	-	-	-	-	△4	4	△5	-	△5	-	-	-	9	3	6

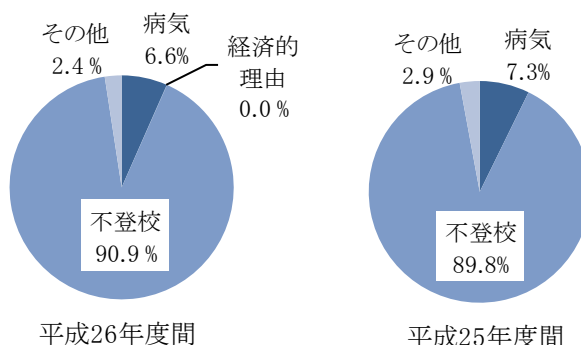
区分	教 員 数												職 員 数					
	助教諭			養護教諭			養護助教諭			栄養教諭			講 師			計	男	女
	計	男	女	計	男	女	計	男	女	計	男	女	計	男	女			
平成26年度	-	-	-	181	-	181	25	-	25	45	-	45	352	174	178	441	164	277
平成27年度	-	-	-	179	-	179	26	-	26	46	-	46	370	192	178	437	158	279
差	-	-	-	△2	-	△2	1	-	1	1	-	1	18	18	-	△4	△6	2

平成26年度間の長期欠席者数(30日以上)は、前年度間に比べ108人増加して2107人。(表一十、図一四)
 そのうち不登校を理由とする生徒数は、1916人で、生徒千人当たりの人数は31.3人(前年度間より2.3人増加)であった。
 これは、生徒数32人に1人の割合にあたる。

表一十 中学校の理由別長期欠席者数 単位:人

区分	平成26年度間 (30日以上)	平成25年度間 (30日以上)
計	2107	1999
病 気	139	145
経済的理由	1	-
不 登 校	1916	1796
そ の 他	51	58

図一四 中学校の理由別長期欠席者数の割合



(4)高等学校(全日制・定時制)

高等学校(全日制・定時制)の学校数は前年度と同数で81校。(表-11)

学級数は前年度に比べ9学級減少して1195学級。(表-11)

学科数(小学科)は前年度に比べ3学科減少して197学科。(表-12)

生徒数は前年度に比べ230人減少して5万6451人。(表-13)

教員数(本務者)は前年度に比べ6人減少して4071人。(表-14)

職員数(本務者)は前年度に比べ7人減少して752人。(表-15)

表-11 高等学校設置者別学校数及び学級数

単位:校、級

区 分		学 校 数								学 級 数	
		本 校				分 校					
		計	全日制	定時制	併置	計	全日制	定時制	併置		
計	平成26年度	81	70	3	8	-	-	-	-	1204	
	平成27年度	81	70	3	8	-	-	-	-	1195	
公 立	県 立	平成26年度	63	54	2	7	-	-	-	-	1156
		平成27年度	63	54	2	7	-	-	-	-	1148
	市 立	平成26年度	3	1	1	1	-	-	-	-	48
		平成27年度	3	1	1	1	-	-	-	-	47
	町 立	平成26年度	-	-	-	-	-	-	-	-	-
		平成27年度	-	-	-	-	-	-	-	-	-
	村 立	平成26年度	-	-	-	-	-	-	-	-	-
		平成27年度	-	-	-	-	-	-	-	-	-
私 立	平成26年度	15	15	-	-	-	-	-	-	...	
	平成27年度	15	15	-	-	-	-	-	-	...	

表-12 高等学校公立・私立別、全日制・定時制別学科数(小学科)

単位:学科

区 分		計	合 計		公 立		私 立	
			全日制	定時制	全日制	定時制	全日制	定時制
合 計	平成26年度	200	188	12	159	12	29	-
	平成27年度	197	185	12	158	12	27	-
普 通	平成26年度	58	53	5	38	5	15	-
	平成27年度	58	53	5	38	5	15	-
農 業	平成26年度	25	24	1	24	1	-	-
	平成27年度	25	24	1	24	1	-	-
工 業	平成26年度	44	41	3	40	3	1	-
	平成27年度	44	41	3	40	3	1	-
商 業	平成26年度	32	30	2	23	2	7	-
	平成27年度	31	29	2	23	2	6	-
家 庭	平成26年度	16	15	1	11	1	4	-
	平成27年度	15	14	1	11	1	3	-
看 護	平成26年度	1	1	-	-	-	1	-
	平成27年度	1	1	-	-	-	1	-
情 報	平成26年度	2	2	-	2	-	-	-
	平成27年度	2	2	-	2	-	-	-
福 祉	平成26年度	3	3	-	3	-	-	-
	平成27年度	3	3	-	3	-	-	-
その他	平成26年度	11	11	-	10	-	1	-
	平成27年度	10	10	-	9	-	1	-
総合学科	平成26年度	8	8	-	8	-	-	-
	平成27年度	8	8	-	8	-	-	-

表-15 高等学校職名別職員数(本務者)

単位:人

区 分	合 計	事 務 職 員									学校図書館事務員			技術職員			
		主事・主事補等						そ の 他			計	男	女	計	男	女	
		計	男	女	計	男	女	計	男	女							
合 計	平成26年度	759	384	375	286	141	145	98	46	52	7	-	7	13	5	8	
	平成27年度	752	370	382	286	138	148	99	47	52	7	-	7	11	5	6	
公 立	全 日 制	平成26年度	589	295	294	268	127	141	5	-	5	-	-	-	1	-	1
		平成27年度	585	282	303	269	125	144	5	-	5	-	-	-	1	-	1
	定 時 制	平成26年度	36	20	16	18	14	4	-	-	-	-	-	-	6	-	6
		平成27年度	34	20	14	17	13	4	-	-	-	-	-	-	5	1	4
私 立	全 日 制	平成26年度	134	69	65	-	-	-	93	46	47	7	-	7	6	5	1
		平成27年度	133	68	65	-	-	-	94	47	47	7	-	7	5	4	1
	定 時 制	平成26年度	-	-	-	-	-	-	-	-	-	-	-	-	-	-	-
		平成27年度	-	-	-	-	-	-	-	-	-	-	-	-	-	-	-

区 分	合 計	実習助手			養護職員			用 務 員			警備員・その他			
		計	男	女	計	男	女	計	男	女	計	男	女	
合 計	平成26年度	301	159	142	4	-	4	36	28	8	14	5	9	
	平成27年度	298	149	149	4	-	4	33	26	7	14	5	9	
公 立	全 日 制	平成26年度	285	151	134	1	-	1	22	15	7	7	2	5
		平成27年度	282	141	141	1	-	1	20	14	6	7	2	5
	定 時 制	平成26年度	8	5	3	2	-	2	2	1	1	-	-	-
		平成27年度	8	5	3	2	-	2	2	1	1	-	-	-
私 立	全 日 制	平成26年度	8	3	5	1	-	1	12	12	-	7	3	4
		平成27年度	8	3	5	1	-	1	11	11	-	7	3	4
	定 時 制	平成26年度	-	-	-	-	-	-	-	-	-	-	-	-
		平成27年度	-	-	-	-	-	-	-	-	-	-	-	-

(5) 高等学校 (通信制)

高等学校(通信制)の学校数は前年度に比べ1校増加して6校。(表-16)
 そのうち公立の2校は全日制定時制併置校、私立は通信制独立校が3校、全日制併置校が1校。(表-16)
 学科数は前年度に比べ1学科増加して7学科。(表-16)
 生徒数は前年度に比べ381人増加して2153人。(表-16)
 教員数(本務者)は前年度に比べ17人増加して71人。(表-16)
 職員数(本務者)は前年度に比べ1人増加して11人。(表-16)

表-16 高等学校(通信制)学校数、生徒数及び教職員数

単位:校、学科、人

区 分	学 校 数		学 科 数	生 徒 数			教 員 数						職 員 数		
	公立	私立		計	男	女	本 務 者			兼 務 者			本 務 者		
							計	男	女	計	男	女	計	男	女
平成26年度	2	3	6	1772	935	837	54	41	13	68	31	37	10	5	5
平成27年度	2	4	7	2153	1216	937	71	54	17	86	44	42	11	5	6
差	-	1	1	381	281	100	17	13	4	18	13	5	1	-	1

(6) 特別支援学校

特別支援学校の学校数は前年度と同数で20校。(表-17)
 学級数は前年度に比べ2学級減少して668学級。(表-17)
 在学者数は前年度に比べ17人増加して2507人で、平成8年度から20年連続の増加となり過去最高。(表-17)
 教員数(本務者)は前年度に比べ28人増加して1525人。(表-17)
 職員数(本務者)は前年度と同数で192人。(表-17)

表-17 特別支援学校学校数、児童・生徒数及び教職員数

単位:校、級、人

区 分	学 校 数	学 級 数	児 童 ・ 生 徒 数							教 員 数						職 員 数		
			合 計			幼稚部	小学部	中学部	高等部	本 務 者			兼 務 者			本 務 者		
			計	男	女					計	男	女	計	男	女	計	男	女
平成26年度	20	670	2490	1641	849	14	647	593	1236	1497	509	988	160	34	126	192	77	115
平成27年度	20	668	2507	1659	848	11	659	581	1256	1525	533	992	157	44	113	192	76	116
差	-	△2	17	18	△1	△3	12	△12	20	28	24	4	△3	10	△13	-	△1	1

(7) 幼稚園

幼稚園の園数は前年度に比べ4園減少して184園。(表-18)
 在園者数は前年度に比べ531人減少して2万2502人。(表-19)
 入園者数は前年度に比べ510人減少して7054人。(表-19)
 幼稚園修了者(平成27年3月修了)は8289人。(表-19)
 教員数(本務者)は前年度に比べ48人減少して1873人。(表-20)
 職員数(本務者)は前年度に比べ7人減少して376人。(表-20)

表-18 幼稚園設置者別園数 単位:園

区分	平成27年度	平成26年度	差
計	184	188	△4
公立	80	84	△4
市立	60	64	△4
町立	20	20	-
村立	-	-	-
組合立	-	-	-
私立	104	104	-
学校法人立	104	104	-

表-19 幼稚園在園者数、入園者数及び修了者数

単位:人

区分	合計			公立			私立 (学校法人立)				
	計(A)+(B)	男	女	計(A)	男	女	計(B)	男	女		
在園者数	計	平成26年度	23033	11663	11370	4483	2304	2179	18550	9359	9191
		平成27年度	22502	11448	11054	4323	2260	2063	18179	9188	8991
	3歳	平成26年度	7096	3581	3515	1179	609	570	5917	2972	2945
		平成27年度	7423	3808	3615	1237	657	580	6186	3151	3035
		平成26年度	7983	4059	3924	1907	994	913	6076	3065	3011
入園者数 (再掲)	計	平成26年度	7564	3852	3712	2303	1191	1112	5261	2661	2600
		平成27年度	7054	3527	3527	2097	1072	1025	4957	2455	2502
	3歳	平成26年度	5819	2899	2920	1172	604	568	4647	2295	2352
		平成27年度	459	234	225	249	126	123	210	108	102
		平成26年度	776	394	382	676	342	334	100	52	48
修了者数 (平成27年3月修了)	平成26年度	8266	4230	4036	2097	1106	991	6169	3124	3045	
	平成27年度	8289	4101	4188	2001	994	1007	6288	3107	3181	

表-20 幼稚園職名別教員数及び職員数(本務者・兼務者)

単位:人

区分	教員数																							
	合計			園長			副園長			教頭			主幹教諭			指導教諭								
	計	男	女	計	男	女	計	男	女	計	男	女	計	男	女	計	男	女						
本務者	平成26年度	1921	110	1811	164	60	104	65	12	53	25	-	25	42	3	39	34	1	33					
	平成27年度	1873	113	1760	158	62	96	67	13	54	25	-	25	48	3	45	31	1	30					
	公立	568	25	543	71	9	62	23	1	22	8	-	8	1	-	1	1	-	1					
	私立	1305	88	1217	87	53	34	44	12	32	17	-	17	47	3	44	30	1	29					
兼務者	平成26年度	1349	20	1329	19	2	17	3	-	3	2	-	2	8	-	8	210	12	198					
	平成27年度	1312	23	1289	25	2	23	3	-	3	1	-	1	4	-	4	199	9	190					
	公立	284	13	271	1	-	1	3	-	3	-	-	-	-	-	-	176	2	174					
	私立	1028	10	1018	24	2	22	-	-	-	1	-	1	4	-	4	23	7	16					
本務者	教員数			職員数																				
	教育補助員																							
	計	男	女	計	男	女																		
	平成26年度	14	-	14	383	221	162																	
平成27年度	20	1	19	376	207	169																		
公立	1	-	1	14	4	10																		
私立	19	1	18	362	203	159																		
兼務者	教員数																							
	合計			園長			副園長			教頭			主幹教諭			指導教諭								
	計	男	女	計	男	女	計	男	女	計	男	女	計	男	女	計	男	女						
	平成26年度	276	36	240	25	15	10	7	1	6	-	-	-	2	1	1	-	-	-					
平成27年度	268	31	237	26	15	11	5	1	4	-	-	-	1	1	-	-	-	-						
公立	71	3	68	9	2	7	2	-	2	-	-	-	-	-	-	-	-	-						
私立	197	28	169	17	13	4	3	1	2	-	-	-	1	1	-	-	-	-						
兼務者	教員数																							
	合計			園長			副園長			教頭			主幹教諭			指導教諭								
	計	男	女	計	男	女	計	男	女	計	男	女	計	男	女	計	男	女						
	平成26年度	98	-	98	9	-	9	9	-	9	-	-	-	2	-	2	124	19	105					
平成27年度	99	1	98	9	-	9	9	-	9	-	-	-	3	-	3	116	13	103						
公立	5	-	5	-	-	-	7	-	7	-	-	-	-	-	-	48	1	47						
私立	94	1	93	9	-	9	2	-	2	-	-	-	3	-	3	68	12	56						
兼務者	教員数			職員数																				
	教育補助員																							
	計	男	女	計	男	女																		
	平成26年度	9	2	7																				
平成27年度	7	1	6																					
公立	3	-	3																					
私立	4	1	3																					

注) 本務者、兼務者とも、教員数の合計に教育補助員を含めていない。

(8) 幼保連携型認定こども園

表-21 幼保連携型認定こども園設置者別園数 単位:園

幼保連携型認定こども園の園数は20園。(表-21)
 在園者数は1456人。(表-22)
 入園者数は1209人。(表-22)
 教育・保育職員数(本務者)は184人。(表-23)
 職員数(本務者)は21人。(表-23)

区分	平成27年度	平成26年度	差
計	20
公立	小計	19	...
	市立	19	...
	町立	-	...
	村立	-	...
	組合立	-	...
私立	小計	1	...
	社会福祉法人立	1	...

表-22 幼保連携型認定こども園在園者数、入園者数及び修了者数

単位:人

区分	合計			公立			私立 (社会福祉法人立)				
	計(A)+(B)	男	女	計(A)	男	女	計(B)	男	女		
在園者数	計	平成26年度		
		平成27年度	1456	761	695	1421	743	678	35	18	17
		0~2歳	227	124	103	218	120	98	9	4	5
		3歳	393	199	194	384	194	190	9	5	4
		4歳	404	229	175	394	224	170	10	5	5
入園者数 (再掲)	計	平成26年度	
		平成27年度	1209	632	577	1183	618	565	26	14	12
		3歳	373	194	179	364	189	175	9	5	4
		4歳	404	229	175	394	224	170	10	5	5
		5歳	432	209	223	425	205	220	7	4	3
修了者数 (平成27年3月修了)	平成26年度	
	平成27年度	

表-23 幼保連携型認定こども園職名別教育・保育職員数及び職員数(本務者・兼務者)

単位:人

区分	教育・保育職員数																		
	合計			園長			副園長			教頭			主幹保育教諭			主幹指導教諭			
本務者	計	男	女	計	男	女	計	男	女	計	男	女	計	男	女	計	男	女	
	平成26年度
	平成27年度	184	4	180	19	1	18	20	-	20	1	-	1	3	-	3	-	-	-
	公立	177	3	174	18	-	18	20	-	20	-	-	3	-	3	-	-	-	-
私立	7	1	6	1	1	-	-	-	-	1	-	1	-	-	-	-	-	-	
本務者	計	男	女	計	男	女	計	男	女	計	男	女	計	男	女	計	男	女	
	平成26年度	
	平成27年度	132	3	129	-	-	-	-	-	-	-	-	-	-	-	-	-	-	
	公立	127	3	124	-	-	-	-	-	-	-	-	-	-	-	-	-	-	
私立	5	-	5	-	-	-	-	-	-	-	-	-	-	-	-	-	-		
本務者	計	男	女	計	男	女	計	男	女	計	男	女	計	男	女	計	男	女	
	平成26年度	
	平成27年度	-	-	-	9	-	9	-	-	-	-	-	36	-	36	21	-	21	
	公立	-	-	-	9	-	9	-	-	-	-	-	36	-	36	20	-	20	
私立	-	-	-	-	-	-	-	-	-	-	-	-	-	-	1	-	1		
兼務者	計	男	女	計	男	女	計	男	女	計	男	女	計	男	女	計	男	女	
	平成26年度	
	平成27年度	23	-	23	1	-	1	-	-	-	-	-	-	-	-	-	-	-	
	公立	22	-	22	1	-	1	-	-	-	-	-	-	-	-	-	-	-	
私立	1	-	1	-	-	-	-	-	-	-	-	-	-	-	-	-	-		
兼務者	計	男	女	計	男	女	計	男	女	計	男	女	計	男	女	計	男	女	
	平成26年度	
	平成27年度	-	-	-	-	-	-	-	-	1	-	1	-	-	-	-	-	-	
	公立	-	-	-	-	-	-	-	-	-	-	-	-	-	-	-	-	-	
私立	-	-	-	-	-	-	-	-	1	-	1	-	-	-	-	-	-		
兼務者	計	男	女	計	男	女	計	男	女	計	男	女	計	男	女	計	男	女	
	平成26年度	
	平成27年度	-	-	-	21	-	21	-	-	-	-	-	16	-	16	-	-	-	
	公立	-	-	-	21	-	21	-	-	-	-	-	16	-	16	-	-	-	
私立	-	-	-	-	-	-	-	-	-	-	-	-	-	-	-	-	-		

注) 本務者、兼務者とも、教育・保育職員数の合計に教育補助員を含めていない。

(9) 専修学校

専修学校の学校数は前年度に比べ1校減少して35校。(表-24)

生徒数は前年度に比べ94人減少して4469人。(表-25)

教員数(本務者)は前年度に比べ12人減少して355人。(表-26)

職員数(本務者)は前年度と同数で94人。(表-26)

表-24 専修学校設置者別学校数

単位:校

区分	合計 (A)+(B)	公立 (A)	私立					
			計 (B)	学校法人立	準学校法人立	社団法人立	その他の法人立	個人立
平成26年度	36	8	28	8	16	1	2	1
平成27年度	35	7	28	7	16	2	2	1
差	△1	△1	-	△1	-	1	-	-

表-25 専修学校課程別生徒数

単位:人

区分	合計			高等課程	専門課程		一般課程
	計	公立	私立	私立	公立	私立	私立
平成26年度	4563	1015	3548	811	1015	2659	78
平成27年度	4469	899	3570	797	899	2705	68
男	2057	197	1860	446	197	1400	14
女	2412	702	1710	351	702	1305	54

表-26 専修学校教員数及び職員数(本務者・兼務者)

単位:人

区分	合計		公立		私立						
	教員数	職員数	教員数		職員数	教員数				職員数	
			計	専門課程		計	高等課程	専門課程	一般課程		
本務者	平成26年度	367	94	100	100	31	267	43	215	9	63
	平成27年度	355	94	98	98	31	257	34	214	9	63
	男	162	50	33	33	23	129	22	107	-	27
	女	193	44	65	65	8	128	12	107	9	36
兼務者	平成26年度	1308	558	558	750	78	664		8		
	平成27年度	1202	508	508	694	55	628		11		
	男	699	317	317	382	23	358		1		
	女	503	191	191	312	32	270		10		

(10) 各種学校

各種学校の学校数は前年度に比べ1校増加して35校。(表-27)

生徒数は前年度に比べ71人減少して3358人。(表-28)

教員数(本務者)は前年度に比べ1人減少して269人。(表-29)

職員数(本務者)は前年度に比べ20人増加して99人。(表-29)

表-27 各種学校設置者別学校数

単位:校

区分	合計 (A)+(B)	公立 (A)	私立						
			計 (B)	学校法人立	準学校法人立	財団法人立	社団法人立	その他の法人立	個人立
平成26年度	34	-	34	2	5	3	7	5	12
平成27年度	35	-	35	2	5	3	7	6	12
差	1	-	1	-	-	-	-	1	-

表-28 各種学校設置者別生徒数

単位:人

区 分	合 計 (A)+(B)	公 立 (A)	私 立						
			計 (B)	学 校 法 人 立	準 学 校 法 人 立	財 団 法 人 立	社 団 法 人 立	其 他 法 人 立	個 人 立
平成26年度	3429	-	3429	150	465	509	619	901	785
平成27年度	3358	-	3358	150	467	573	595	801	772
男	1671	-	1671	59	299	326	123	492	372
女	1687	-	1687	91	168	247	472	309	400

表-29 各種学校教員数及び職員数(本務者・兼務者)

単位:人

区 分	合 計		公 立		私 立		
	教員数	職員数	教員数	職員数	教員数	職員数	
本務者	平成26年度	270	79	-	-	270	79
	平成27年度	269	99	-	-	269	99
	男	176	53	-	-	176	53
	女	93	46	-	-	93	46
兼務者	平成26年度	397	-	-	-	397	-
	平成27年度	418	-	-	-	418	-
	男	248	-	-	-	248	-
	女	170	-	-	-	170	-

2 不就学学齢児童生徒調査

6～14歳までの児童・生徒で就学の免除・猶予を受けた者は1人。(表-30)

1年以上居所不明者数は2人、平成26年度間の学齢児童生徒死亡者数は7人。(表-31)

表-30 不就学学齢児童生徒数

単位:人

区 分	合 計			就 学 免 除 者			就 学 猶 予 者		
	計	男	女	計	男	女	計	男	女
平成26年度	1	-	1	-	-	-	1	-	1
平成27年度	1	-	1	-	-	-	1	-	1
差	-	-	-	-	-	-	-	-	-

表-31 1年以上居所不明者数、学齢児童生徒死亡者数

単位:人

区 分	1年以上居所不明者			学齢児童生徒死亡者(前年度間)		
	計	男	女	計	男	女
平成26年度	6	3	3	6	2	4
平成27年度	2	1	1	7	4	3
差	△4	△2	△2	1	2	△1

3 学校施設調査

調査対象である学校種別の建物面積と土地面積を調査した。(表-32)

表-32 学校建物面積、学校土地面積

単位:m²、校

区 分	公 立			私 立					
	幼保連携型 認定こども園	専修学校	小学校	中学校	高等学校	幼稚園	幼保連携型 認定こども園	専修学校	各種学校
学校建物面積	16344	22598	10349	29078	211673	151346	370	63203	223154
学校土地面積	98037	446168	29214	102613	1004111	462810	337	220483	229425
対象学校数	19	7	2	9	18	104	1	28	35

4 卒業後の状況調査

(1) 中学校

平成27年3月の中学校卒業生数は2万705人で、前年より90人減少。(表-33)

卒業生のうち、特別支援学級卒業生数は346人。(表-34)

進学状況

高等学校等進学者数は2万451人、高等学校等進学率は98.8%となり、前年より0.2ポイント上昇し過去最高となった。(表-33、図-5)

県内への高等学校等進学者数は前年より33人減少し1万9627人、県内高等学校等進学率は96.0%。一方、他県への高等学校等進学者数は824人。(表-33、表-36)

県内地域別の高等学校等進学率で最も高いのは、飛騨地域の99.2%で、西濃地域及び東濃地域の98.9%と続く。(表-35)

高等学校等への入学志願者数(通信制を除く)は1万9690人。(表-37)

就職状況

就職者総数(就職進学者、就職入学者を含む)は92人、就職率は0.4%となり、前年に引き続き過去最低。(表-33、図-5)

県内への就職者数は85人、県内就職率は92.4%。(表-38)

表-33 中学校卒業生の進路別状況

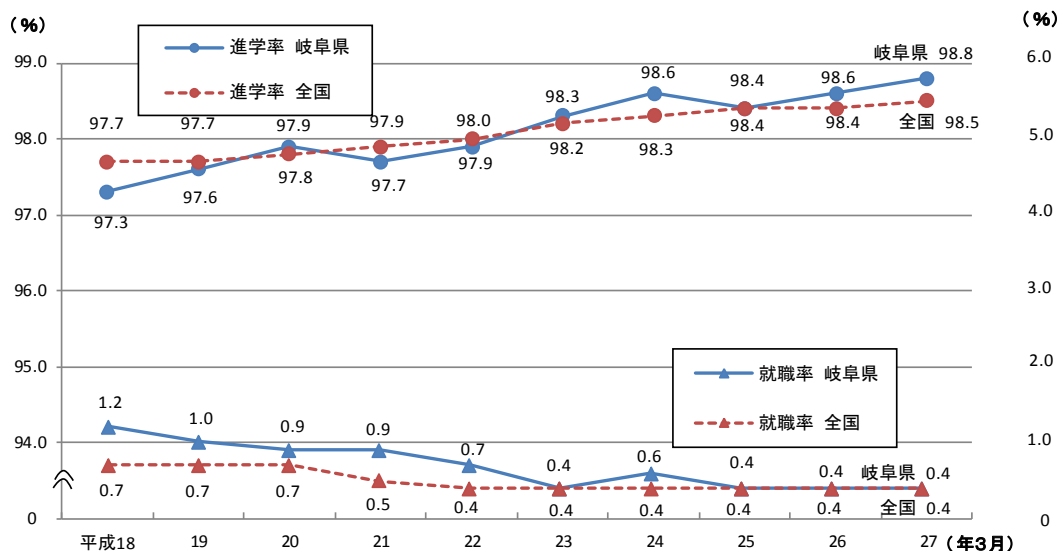
単位:人、%

区分	卒業生総数		A 高等学校等進学者		B 専修学校(高等課程)進学者		C 専修学校(一般課程)等入学者		D 公共職業能力開発施設等入学者		就職者(左記A, B, C, Dを除く)		左記以外の者(不詳・死亡)		
	実数	構成比	実数	構成比	実数	構成比	実数	構成比	実数	構成比	実数	構成比	実数	構成比	
平成26年3月	計	20795	100.0	20501	98.6	18	0.1	1	0.0	6	0.0	76	0.4	193	0.9
平成27年3月	計	20705	100.0	20451	98.8	7	0.0	1	0.0	4	0.0	88	0.4	154	0.7
	男	10616	100.0	10455	98.5	-	-	1	0.0	3	0.0	71	0.7	86	0.8
	女	10089	100.0	9996	99.1	7	0.1	-	-	1	0.0	17	0.2	68	0.7

区分	A, B, C, Dのうち就職している者の計(再掲)		Aのうち就職している者の計(再掲)		Bのうち就職している者の計(再掲)		Cのうち就職している者の計(再掲)		Dのうち就職している者の計(再掲)		高等学校等進学率	就職率	上記Aのうち県内への進学者	県内進学率
	実数	構成比	実数	構成比	実数	構成比	実数	構成比	実数	構成比				
平成26年3月	計	3	0.0	3	0.0	-	-	-	-	-	98.6	0.4	19660	95.9
平成27年3月	計	4	0.0	4	0.0	-	-	-	-	-	98.8	0.4	19627	96.0
	男	3	0.0	3	0.0	-	-	-	-	-	98.5	0.7	10030	95.9
	女	1	0.0	1	0.0	-	-	-	-	-	99.1	0.2	9597	96.0

(注) 1 「就職率」とは、卒業生のうち「就職者」及び「A, B, C, Dのうち就職している者の計(再掲)」の占める割合である。

図-5 中学校卒業生の高等学校等進学率及び就職率の推移



表一34 特別支援学級卒業者の進路

単位:人

区分	合計	A 高等学校等進学者			B 専修学校 (高等課程) 進学者	C 専修学校 (一般課程) 等入学者	D 公共職業 能力開発 施設等 入学者	就職者 (左記 A、B、C、D を除く)	左記以外 の者 不詳・死亡
		計	高等学校 本科及び 別科、高等 専門学校	特別支援 学校高等部 本科及び 別科					
計	346	333	100	233	-	-	1	4	8
男	246	235	72	163	-	-	1	3	7
女	100	98	28	70	-	-	-	1	1

表一35 地域別高等学校等進学者数及び進学率(就職進学者を含む)

単位:人、%

区分	計	出身中学校地域別					
		岐阜 地域	西濃 地域	中濃 地域	可茂 地域	東濃 地域	飛騨 地域
卒業生数	20705	8366	3813	1442	2246	3286	1552
進学者数	20451	8260	3772	1423	2207	3249	1540
進学率	98.8	98.7	98.9	98.7	98.3	98.9	99.2

表一36 進路別卒業生数(就職進学者、就職入学者を含む)

単位:人、%

区分	計		男		女	
	実数	構成比	実数	構成比	実数	構成比
合計(卒業生総数)	20705	100.0	10616	100.0	10089	100.0
A 高等学校等進学者	20451	98.8	10455	98.5	9996	99.1
高等学校本科 計	19208	92.8	9728	91.6	9480	94.0
全日制	18700	90.3	9418	88.7	9282	92.0
定時制	508	2.5	310	2.9	198	2.0
高等学校本科 通信制	807	3.9	402	3.8	405	4.0
中等教育学校後期課程本科 計	-	-	-	-	-	-
高等学校別科	-	-	-	-	-	-
中等教育学校後期課程別科	-	-	-	-	-	-
高等専門学校	185	0.9	149	1.4	36	0.4
特別支援学校高等部 本科	251	1.2	176	1.7	75	0.7
別科	-	-	-	-	-	-
B 専修学校(高等課程)進学者	7	0.0	-	-	7	0.1
C 専修学校(一般課程)等入学者	1	0.0	1	0.0	-	-
専修学校(一般課程)	-	-	-	-	-	-
各種学校	1	0.0	1	0.0	-	-
D 公共職業能力開発施設等入学者	4	0.0	3	0.0	1	0.0
E 就職者(上記A、B、C、Dを除く)	88	0.4	71	0.7	17	0.2
F 上記以外の者	150	0.7	82	0.8	68	0.7
G 不詳・死亡	4	0.0	4	0.0	-	-
上記Aのうち他県への進学者(再掲)	824	4.0	425	4.0	399	4.0
計	4	0.0	3	0.0	1	0.0
上記A、B、C、Dのうち 就職している者 (再掲)						
Aのうち	4	0.0	3	0.0	1	0.0
Bのうち	-	-	-	-	-	-
Cのうち	-	-	-	-	-	-
Dのうち	-	-	-	-	-	-

表一37 高等学校等への入学志願者数(通信制を除く)

単位:人

区分	合計	高等学校本科			中等教育学校後期課程本科			高等専門学校	特別支援学校 高等部本科
		計	全日制	定時制	計	全日制	定時制		
計	19690	19249	18735	514	4	4	-	186	251
男	10076	9749	9435	314	1	1	-	150	176
女	9614	9500	9300	200	3	3	-	36	75

表-38 産業別、県内・県外別就職状況(就職進学者、就職入学者を含む)

単位:人

区 分	計	第1次産業	第2次産業	第3次産業	左記以外・不詳	県内・県外就職率
就職者数	92	2	38	50	2	-
うち県内	85	2	38	43	2	92.4
うち県外	7	-	-	7	-	7.6

(2) 高等学校(全日制・定時制)

平成27年3月の高等学校(全日制・定時制)卒業生数は1万8477人で、前年より214人増加。(表-39)

進学状況

大学等進学者数は1万357人、大学等進学率は56.1%となり、前年より0.6ポイント上昇。

専修学校(専門課程)進学者数は2556人、専修学校(専門課程)進学率は13.8%となり、前年より0.7ポイント下落。(表-39、図-6)

大学等進学者数のうち、大学への進学者数は8899人、短期大学への進学者数は1453人。(表-40)

また、大学への入学志願者数は9554人、短期大学への入学志願者数は1459人。(表-41)

就職状況

就職者総数(就職進学・入学者を含む)は4360人、就職率は23.6%となり、前年より0.4ポイント上昇。(表-39、図-7)

構成比でみた産業別就職者数の状況は、製造業が49.8%で最も多く、次いで卸売業、小売業が8.9%、建設業が7.4%と続く。(表-42)

構成比でみた職業別就職者数の状況は、生産工程従事者が44.2%で最も多く、次いで事務従事者が13.4%、サービス職業従事者が13.3%と続く。(表-43)

県内就職者は前年より61人増加して3429人。県内就職率は前年より0.8ポイント下落して78.6%。一方、主な県外就職先は、愛知県が最も多く、東京都、大阪府と続く。(表-44)

表-39 高等学校卒業生(全日制・定時制)の進路別状況

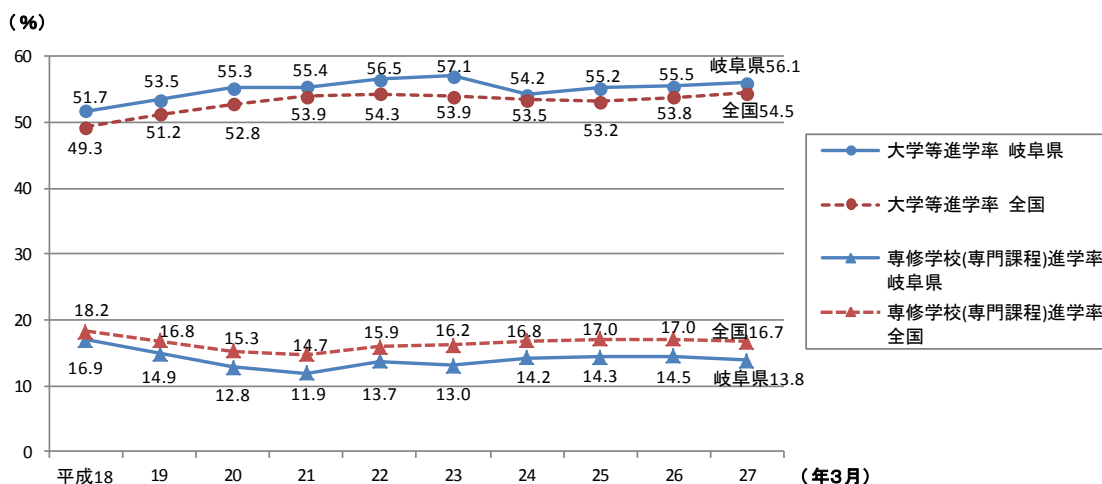
単位:人、%

区 分	卒業生総数		A 大学等進学者		B 専修学校(専門課程)進学者		C 専修学校(一般課程)等入学者		D 公共職業能力開発施設等入学者		就職者(左記A, B, C, Dを除外)		うち正規の職員等でない者		
	実数	構成比	実数	構成比	実数	構成比	実数	構成比	実数	構成比	実数	構成比	実数	構成比	
平成26年3月	計	18263	100.0	10143	55.5	2641	14.5	700	3.8	92	0.5	4225	23.1
平成27年3月	計	18477	100.0	10357	56.1	2556	13.8	664	3.6	105	0.6	4347	23.5	11	0.1
	男	9283	100.0	5025	54.1	937	10.1	414	4.5	93	1.0	2589	27.9	2	0.0
	女	9194	100.0	5332	58.0	1619	17.6	250	2.7	12	0.1	1758	19.1	9	0.1

区 分	一時的な仕事に就いた者		左記以外の者不詳・死亡		A, B, C, Dのうち就職している者(再掲)		うち正規の職員等でない者		大学等進学率	専修学校(専門課程)進学率	就職率	
	実数	構成比	実数	構成比	実数	構成比	実数	構成比				
平成26年3月	計	106	0.6	356	1.9	17	0.1	55.5	14.5	23.2
平成27年3月	計	63	0.3	385	2.1	13	0.1	1	0.0	56.1	13.8	23.6
	男	19	0.2	206	2.2	-	-	-	-	54.1	10.1	27.9
	女	44	0.5	179	1.9	13	0.1	1	0.0	58.0	17.6	19.3

(注) 1 「就職率」とは、卒業生のうち「就職者」及び「A, B, C, Dのうち就職している者の計(再掲)」の占める割合である。

図-6 高等学校卒業生(全日制・定時制)の大学等進学率及び専修学校(専門課程)進学率の推移



表一40 進路別卒業生数(就職進学者、就職入学者を含む)

単位:人、%

区 分	計		男		女	
	実数	構成比	実数	構成比	実数	構成比
合計(卒業生総数)	18477	100.0	9283	100.0	9194	100.0
A 大学等進学者	10357	56.1	5025	54.1	5332	58.0
大学(学部)	8899	48.2	4798	51.7	4101	44.6
短期大学(本科)	1453	7.9	225	2.4	1228	13.4
大学・短期大学の通信教育部及び放送大学	2	0.0	2	0.0	-	-
大学・短期大学の別科	3	0.0	-	-	3	0.0
高等学校の専攻科	-	-	-	-	-	-
特別支援学校高等部専攻科	-	-	-	-	-	-
B 専修学校(専門課程)進学者	2556	13.8	937	10.1	1619	17.6
C 専修学校(一般課程)等入学者	664	3.6	414	4.5	250	2.7
専修学校(一般課程)等	140	0.8	71	0.8	69	0.8
各種学校	524	2.8	343	3.7	181	2.0
D 公共職業能力開発施設等入学者	105	0.6	93	1.0	12	0.1
E 就職者(上記A、B、C、Dを除く)	4347	23.5	2589	27.9	1758	19.1
正規の職員等	4336	23.5	2587	27.9	1749	19.0
正規の職員等でない者	11	0.1	2	0.0	9	0.1
F 一時的な仕事に就いた者	63	0.3	19	0.2	44	0.5
G 上記以外の者	382	2.1	205	2.2	177	1.9
H 不詳・死亡	3	0.0	1	0.0	2	0.0
計	13	0.1	-	-	13	0.1
上記A、B、C、Dのうち就職している者(再掲)	12	0.1	-	-	12	0.1
正規の職員等	12	0.1	-	-	12	0.1
正規の職員等でない者	1	0.0	-	-	1	0.0

表一41 大学・短期大学への入学志願者数(高等学校学科別)

単位:人

区分	計	普通	農業	工業	商業	家庭	看護	情報	福祉	その他	総合学科	
大学	計	9554	7675	176	204	741	93	5	46	14	367	233
男	5238	4106	112	187	464	5	-	37	1	216	110	
女	4316	3569	64	17	277	88	5	9	13	151	123	
短期大学	計	1459	783	84	41	173	158	6	12	21	20	161
男	226	111	29	37	27	4	-	-	-	2	16	
女	1233	672	55	4	146	154	6	12	21	18	145	

図一7 高等学校卒業生(全日制・定時制)の就職率の推移

(%)

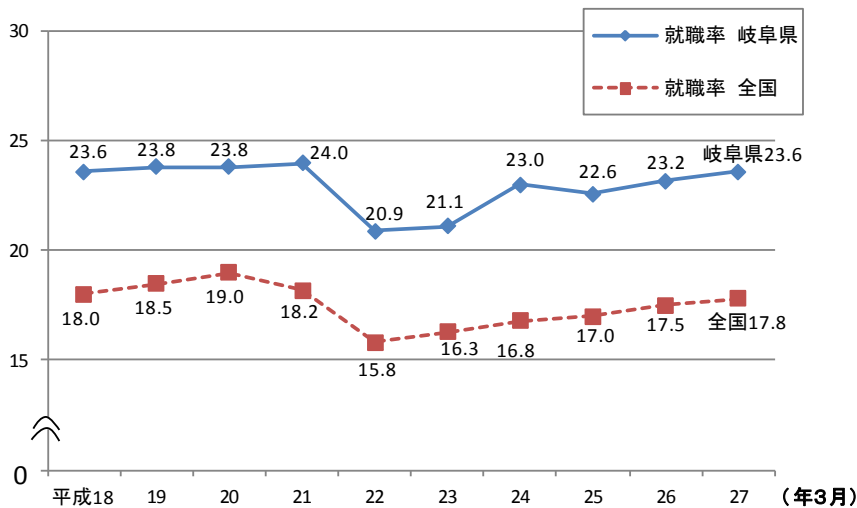


表-42 産業別就職者数(就職進学者、就職入学者を含む)

単位:人、%

区分	計	第1次産業		第2次産業			第3次産業				
		農業、林業	漁業	鉱業、採石業、砂利採取業	建設業	製造業	電気・ガス・熱供給・水道業	情報通信業	運輸業、郵便業	卸売業、小売業	金融業・保険業
就職者数	4360	26	-	5	324	2173	48	26	207	389	58
構成比	100.0	0.6	-	0.1	7.4	49.8	1.1	0.6	4.7	8.9	1.3

区分	第3次産業										その他
	不動産業、物品賃貸業	学術研究、専門・技術サービス業	宿泊業、飲食サービス業	生活関連サービス業、娯楽業	教育、学習支援業	医療、福祉	複合サービス事業	サービス業(他に分類されないもの)	公務(他に分類されるものを除く)	左記以外のもの	
就職者数	11	50	194	174	10	288	82	96	182	17	
構成比	0.3	1.1	4.4	4.0	0.2	6.6	1.9	2.2	4.2	0.4	

表-43 職業別就職者数(就職進学者、就職入学者を含む)

単位:人、%

区分	計	専門的・技術的職業従事者	事務従事者	販売従事者	サービス職業従事者	保安職業従事者	農林漁業従事者	生産工程従事者	輸送・機械運転従事者	建設・採掘従事者	運搬・清掃等従事者	左記以外の者
就職者数	4360	320	585	332	580	139	28	1925	130	167	91	63
構成比	100.0	7.3	13.4	7.6	13.3	3.2	0.6	44.2	3.0	3.8	2.1	1.4

表-44 県内・県外就職状況(就職進学者、就職入学者を含む)

単位:人、%

区分	就職者総数	県内		県外		主な県外就職先					
						愛知県(1位)		東京都(2位)		大阪府(3位)	
		実数	県内就職率	実数	県外就職率	実数	構成比	実数	構成比	実数	構成比
平成26年3月	4242	3368	79.4	874	20.6	708	81.0	56	6.4	21	2.4
平成27年3月	4360	3429	78.6	931	21.4	761	81.7	57	6.1	26	2.8
増減	118	61	△0.8	57	0.8	53	0.7	1	△0.3	5	0.4

(3) 高等学校(通信制)

平成26年度間の高等学校(通信制)卒業生数は520人。

うち大学等進学者数は68人で、大学等進学率は13.1%。就職者総数(就職進学者を含む)は151人で、就職率は29.0%。(表-45)

表-45 高等学校卒業生(通信制)の進路別状況

単位:人、%

区分	卒業生総数		A 大学等進学者		B 専修学校(専門課程)進学者		C 専修学校(一般課程)等入学者		D 公共職業能力開発施設等入学者		就職者(左記A、B、C、Dを除く)		左記以外の者(不詳・死亡)		
	実数	構成比	実数	構成比	実数	構成比	実数	構成比	実数	構成比	実数	構成比	実数	構成比	
平成25年度間	計	432	100.0	83	19.2	88	20.4	1	0.2	-	-	101	23.4	159	36.8
平成26年度間	計	520	100.0	68	13.1	120	23.1	-	-	-	-	151	29.0	181	34.8
	男	250	100.0	30	12.0	54	21.6	-	-	-	-	77	30.8	89	35.6
	女	270	100.0	38	14.1	66	24.4	-	-	-	-	74	27.4	92	34.1

区分	A、B、C、Dのうち就職している者の計(再掲)		Aのうち就職している者(再掲)		Bのうち就職している者(再掲)		Cのうち就職している者(再掲)		Dのうち就職している者(再掲)		大学等進学率	就職率	
	実数	構成比	実数	構成比	実数	構成比	実数	構成比	実数	構成比			
平成25年度間	計	2	0.5	-	-	1	0.2	1	0.2	-	-	19.2	23.8
平成26年度間	計	-	-	-	-	-	-	-	-	-	-	13.1	29.0
	男	-	-	-	-	-	-	-	-	-	-	12.0	30.8
	女	-	-	-	-	-	-	-	-	-	-	14.1	27.4

(4) 特別支援学校

中学部

平成27年3月の特別支援学校(中学部)卒業生数は188人。
うち高等学校等進学者数は185人で、高等学校等進学率は98.4%。(表-46)

高等部

平成27年3月の特別支援学校(高等部)卒業生数は393人。
うち大学等進学者数は7人で、大学等進学率は1.8%。就職者数は134人で、就職率は34.1%。(表-47)

表-46 中学部卒業生の進路別状況

単位:人、%

区 分	卒業生総数		高等学校等進学者		専修学校(高等課程)進学者		専修学校(一般課程)等入学者		公共職業能力開発施設等入学者		就職者		進学者のうち就職している者(再掲)		左記以外の者不詳・死亡		高等学校等進学率	就職率	
	実数	構成比	実数	構成比	実数	構成比	実数	構成比	実数	構成比	実数	構成比	実数	構成比	実数	構成比			
平成26年3月	計	199	100.0	198	99.5	-	-	-	-	-	-	-	-	-	1	0.5		99.5	-
平成27年3月	計	188	100.0	185	98.4	-	-	-	-	-	1	0.5	-	-	2	1.1		98.4	0.5
	男	116	100.0	113	97.4	-	-	-	-	-	1	0.9	-	-	2	1.7		97.4	0.9
	女	72	100.0	72	100.0	-	-	-	-	-	-	-	-	-	-	-		100.0	-

表-47 高等部卒業生の進路別状況

単位:人、%

区 分	卒業生総数		A 大学等進学者		B 専修学校(専門課程)進学者		C 専修学校(一般課程)等入学者		D 公共職業能力開発施設等入学者		就職者(A, B, C, Dを除く)		左記以外の者不詳・死亡		
	実数	構成比	実数	構成比	実数	構成比	実数	構成比	実数	構成比	実数	構成比	実数	構成比	
平成26年3月	計	370	100.0	6	1.6	1	0.3	1	0.3	4	1.1	126	34.1	232	62.7
平成27年3月	計	393	100.0	7	1.8	3	0.8	2	0.5	2	0.5	134	34.1	245	62.3
	男	272	100.0	5	1.8	2	0.7	2	0.7	1	0.4	96	35.3	166	61.0
	女	121	100.0	2	1.7	1	0.8	-	-	1	0.8	38	31.4	79	65.3

区 分	A, B, C, Dのうち就職している者の計(再掲)		Aのうち就職している者(再掲)		Bのうち就職している者(再掲)		Cのうち就職している者(再掲)		Dのうち就職している者(再掲)		左記以外の者うち社会福祉施設等入所、通所者(再掲)		左記以外の者うち就労系支援事業利用者(再掲)		大学等進学率	就職率
	実数	構成比	実数	構成比	実数	構成比	実数	構成比	実数	構成比	実数	実数				
平成26年3月	計	-	-	-	-	-	-	-	-	-	-	223	...	1.6	34.1	
平成27年3月	計	-	-	-	-	-	-	-	-	-	-	237	139	1.8	34.1	
	男	-	-	-	-	-	-	-	-	-	-	161	92	1.8	35.3	
	女	-	-	-	-	-	-	-	-	-	-	76	47	1.7	31.4	